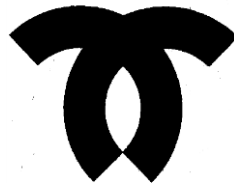


令和 2 年度版

神戸市中央卸売市場  
西部市場 年報



令和3年7月

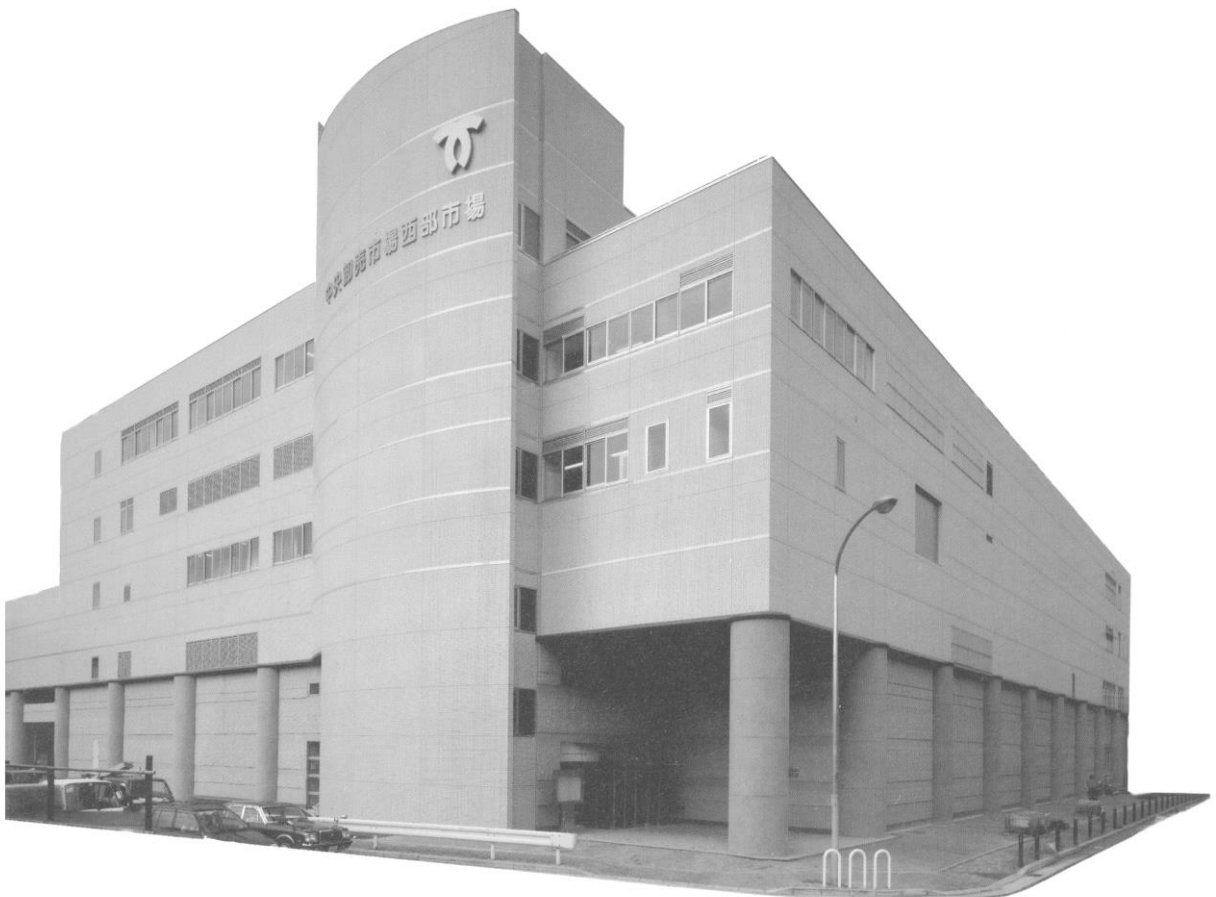
# ま え が き

この年報は、神戸市中央卸売市場西部市場において、令和2年（度）中に  
取り扱った畜産物の取引状況を整理収録したもので市場業務運営上の基礎資料  
とするほか、関係各方面の方々にお役に立てば幸いに存じます。

なお、この編さんにあたり、ご協力いただきました関係各位に対し深く感謝  
の意を表します。

令和3年7月1日

神戸市中央卸売市場 西部市場  
場 長 横 川 洋



# 目 次

まえがき

概 況 .....	1
-----------	---

## 図 表

第1図 年度別取引高推移表 .....	3
第2図 出荷地別生体入荷状況(年度) .....	4
第3図 年度別処理・取引頭数推移表 .....	5
第4図 月別処理頭数表 .....	6
第5図 年度別卸売価格表 .....	7
第6図 月別卸売価格表 .....	8

## 統 計 表

(1) 月別総取引高表 .....	9
(2) 成牛畜種別取引高表 .....	11
(3) 豚規格別取引高表 .....	13
(4) 成牛規格別取引高表(年度合計) .....	15
(5) 年度別取引高推移表 .....	17
(6) 輸出実績表 .....	18

## 参 考

市場使用料等一覧表 .....	19
-----------------	----

# 概 況

令和2年度の牛取引頭数は11,024頭で、対前年度比6.1%の増であった。

これは最近、全国的に顕著な繁殖農家の高齢化などを背景にした子牛の減少、令和2年2月に発生した新型コロナウイルスの影響もあり、平成13年をピークに減少しつづけている状況が続いていたが、若干上回った。

一方、価格については、令和2年度の和牛平均卸売価格は、2,666円/kgと前年度より202円/kg安くなり、2年続けて3,000円を下回った。

豚の取引頭数は、14,927頭で、前年度と比べて1,635頭増加し、平均卸売価格は557円/kgと前年度より25円/kg高くなっている。

## 1. 生体の処理（と畜）状況

### （1）成 牛

処理頭数は、11,073頭で、前年度比748頭（7.2%）の増加であった。

出荷地は、34府県で、上位9県を挙げると **1位** 兵庫県(2,875頭, 26.0%) **2位** 佐賀県(1,381頭, 12.5%) **3位** 徳島県(828頭, 7.4%) **4位** 熊本県(799頭, 7.2%) **5位** 宮崎県(763頭, 6.9%) **6位** 島根県(638頭, 5.7%) **7位** 香川県(507頭, 4.6%) **8位** 鹿児島県(497頭, 4.5%) **9位** 奈良県(478頭, 4.3%) の順となった。

### （2）豚

処理頭数は、15,928頭で、前年度比2,382頭（17.6%）の増加であった。

出荷地は、全て兵庫県であった。

## 2. 枝肉・部分肉の取引状況

### （1）成牛枝肉

取引頭数は11,024頭で前年度より637頭（6.1%）増加し、重量は4,887トンでこちらも前年度より358トン（7.9%）増加した。

金額は12,974百万円で、前年度より15百万円（0.1%）減少した。

種別の割合は和牛10,936頭、乳牛0頭（0%）、交雑（F1）88頭、その他（肉専用種）0頭であった。

## (2) 豚枝肉

取引頭数は 14,927 頭で前年度比 1,635 頭 (12.3%) 増加した。重量は 1,246 トンで 141 トン (12.7%) 増加した。金額は 694 百万円で 106 百万円 (18.0%) 増加した。

## (3) 委託販売国産部分肉

牛の枝肉を加工処理した部分肉を毎週金曜日に上場しており、重量は 30 トンで、前年比 3 トン (10%) 減少した。金額は 99 百万円で、19 百万円 (16.2%) の減少であった。

豚の部分肉の取引は、平成 30 年 3 月から始まり、重量は 103 トンで前年度比 (302.9%) 増加した。金額は 91 百万円で (293.5%) 3 倍に増加した。

なお、せり取引については、令和 2 年 3 月をもって終了し、現在は相対取引である。

## (4) 副生物

副生物は、取引金額 206 百万円で、前年比 36 百万円 (14.9%) の減少、内訳は、牛の内臓 195 百万円 (14.1%減)、豚内臓 10 百万円 (16.7%) の増、原皮 1 百万円 (600%減) であった。

# 3. 平均卸売価格 (1 kg 当たり)

## (1) 牛枝肉

平均卸売価格は 2,655 円で前年度比 213 円 (8.0%) 減であった。

## (2) 豚枝肉

平均卸売価格は 557 円で、前年度比 25 円 (4.7%) 増であった。

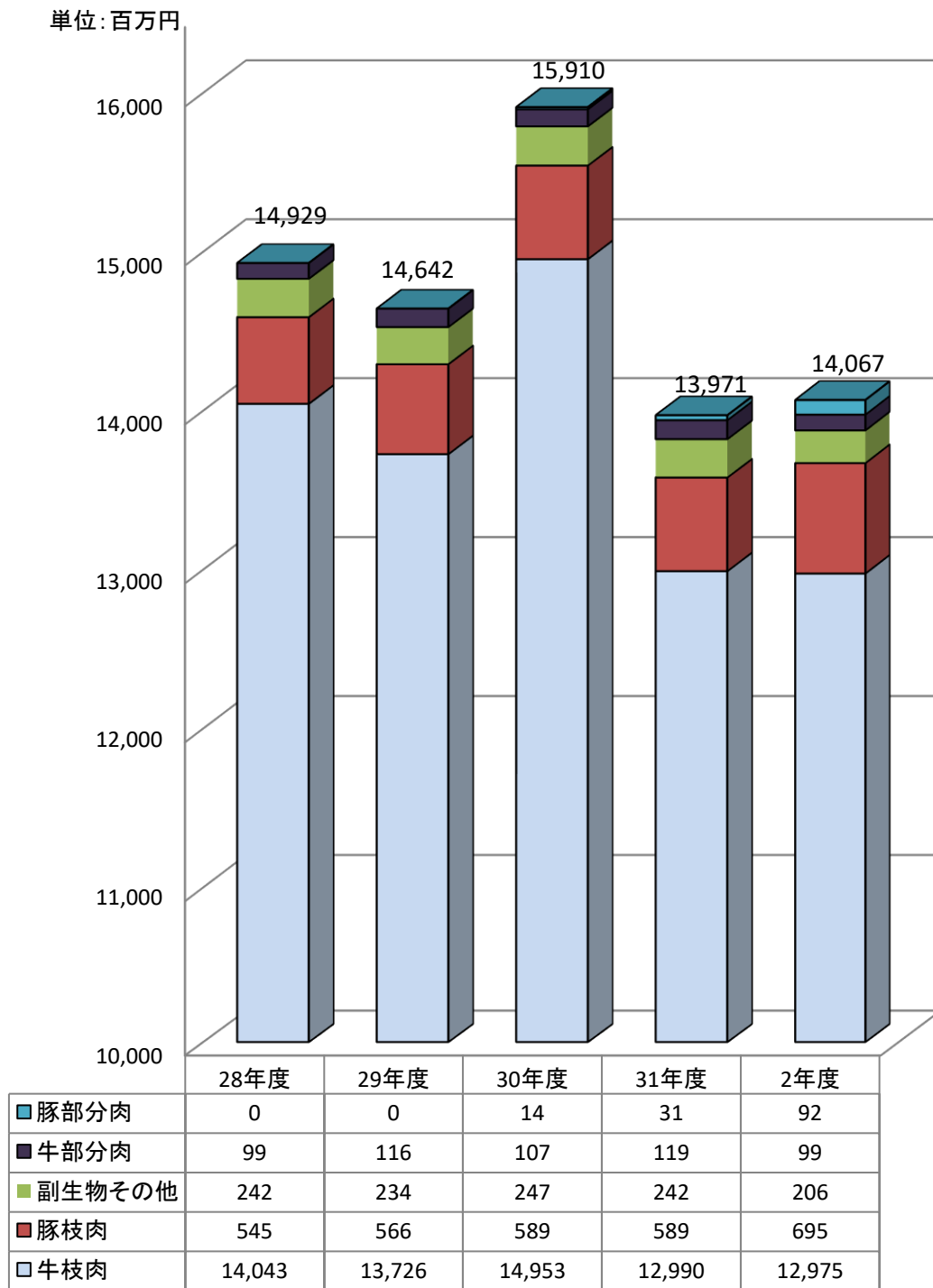
# 4. その他 (と畜頭数・せり取引頭数・他)

(1) 牛 年度と畜頭数 11,073 頭・他市場からの枝肉搬入 17 頭・全廃棄△25 頭・年度またがり頭数 (令和 3 年 3 月 31 日と畜、4 月 1 日せり) △41 頭 = 11,024 頭が年度せり頭数です。

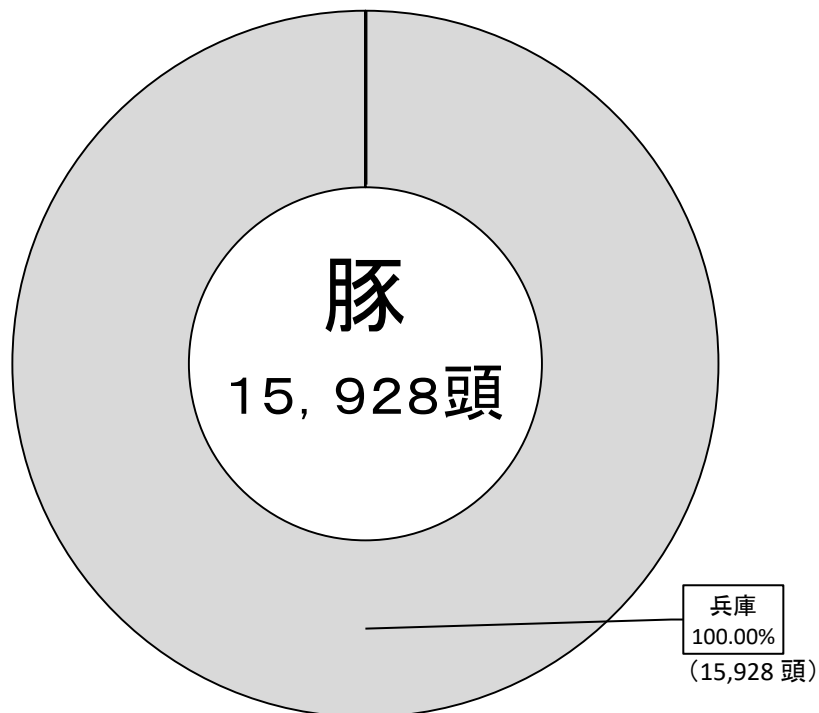
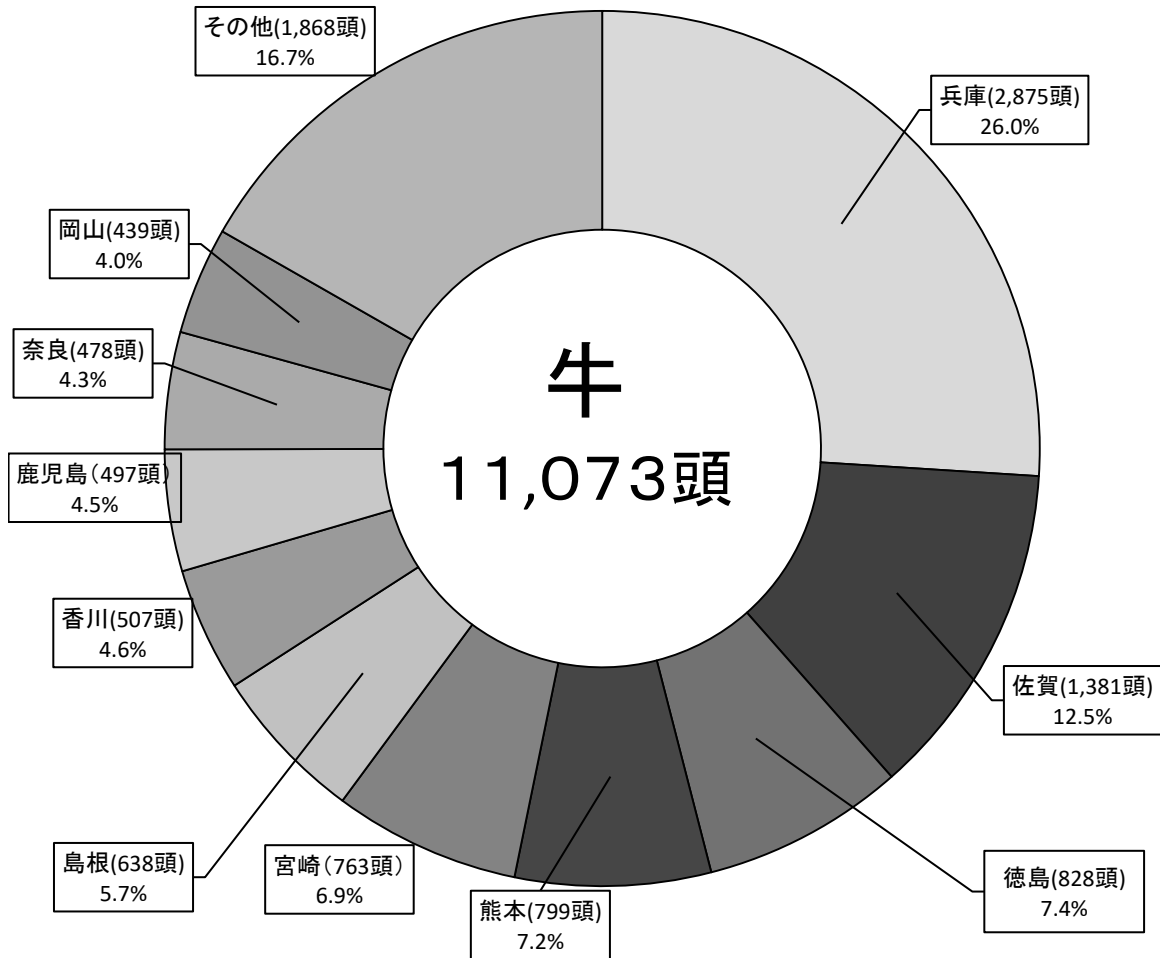
(2) 豚 年度と畜頭数 15,928 頭・他市場からの枝肉搬入 16 頭・全廃棄△4 頭・年度またがり頭数 (3 月 31 日と畜、4 月 1 日せり) △113 頭・部分肉にするための荷受会社の生体買付△374 頭・生産者の自家割△526 頭 = 14,927 頭が年度せり頭数です。

(3) 輸出実績 令和 2 年度は 5 ケ国に約 26 トン輸出した。

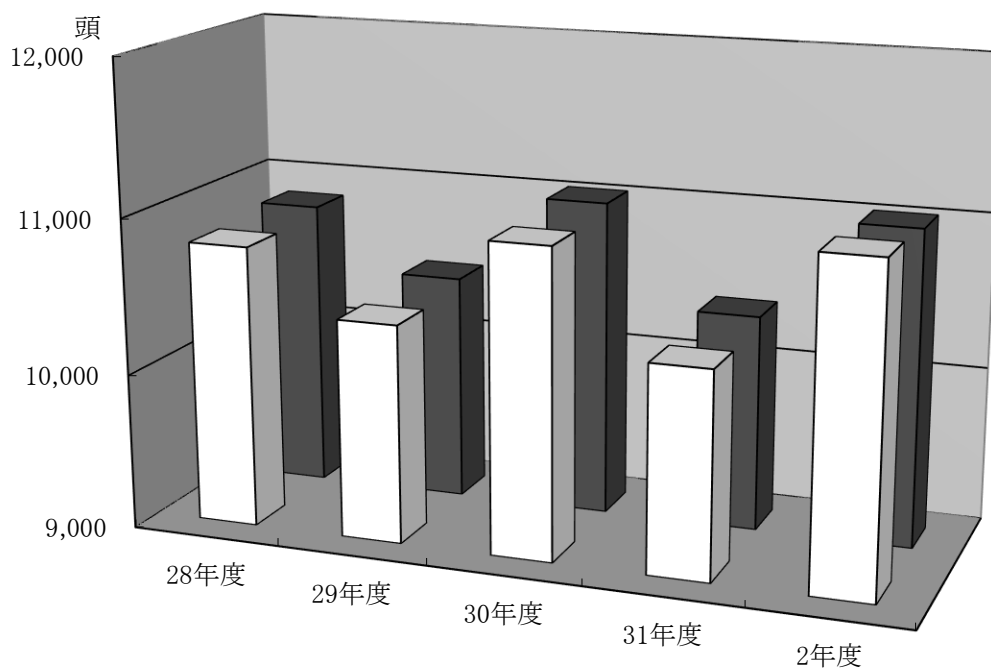
第1図 年度別取引高推移表



第2図 出荷地別生体入荷状況

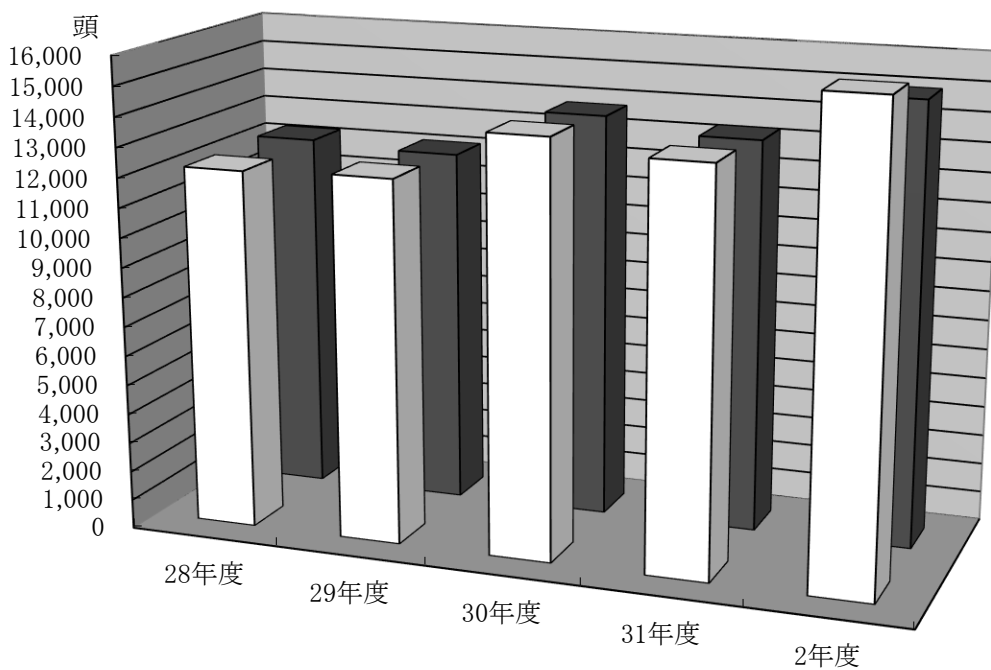


第3図 年度別処理・取引頭数推移表



【牛】

	28年度	29年度	30年度	31年度	2年度
□処理頭数	10,809	10,403	10,978	10,325	11,073
■取引頭数	10,857	10,458	11,030	10,387	11,024



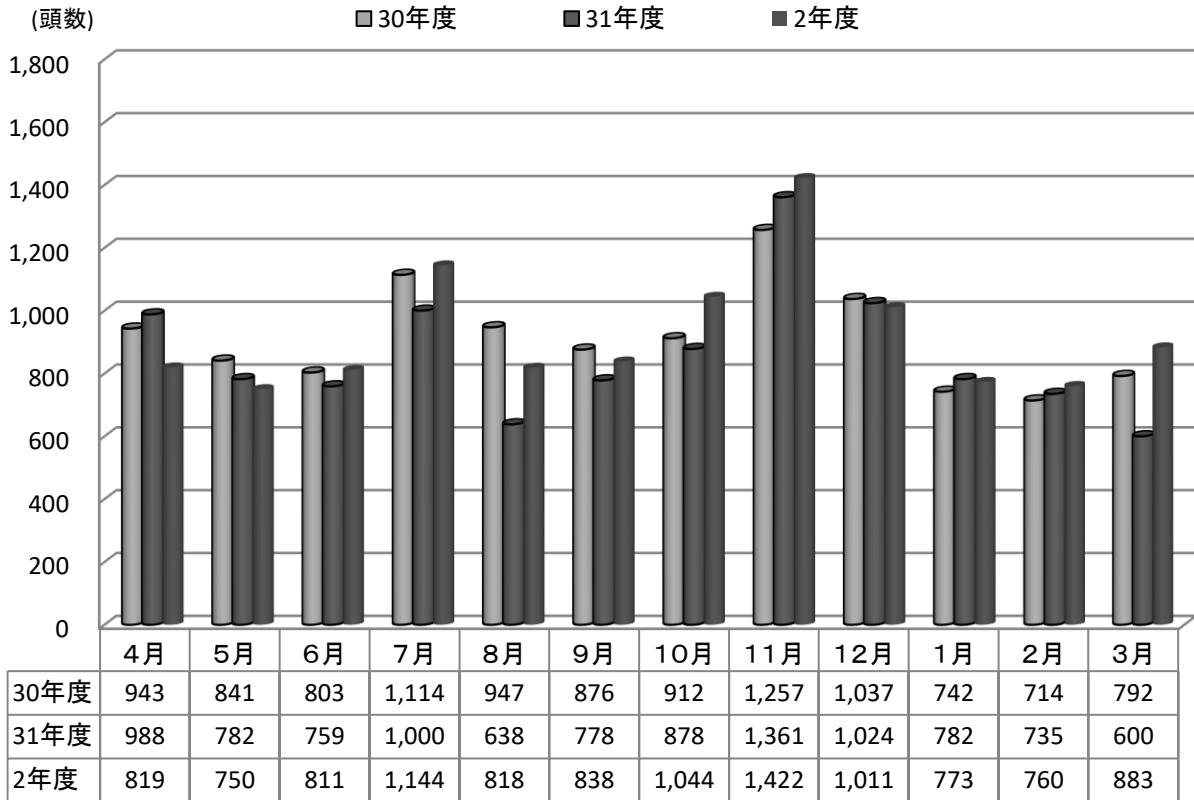
【豚】

	28年度	29年度	30年度	31年度	2年度
□処理頭数	12,187	12,304	14,003	13,546	15,928
■取引頭数	12,263	12,103	13,752	13,292	14,927

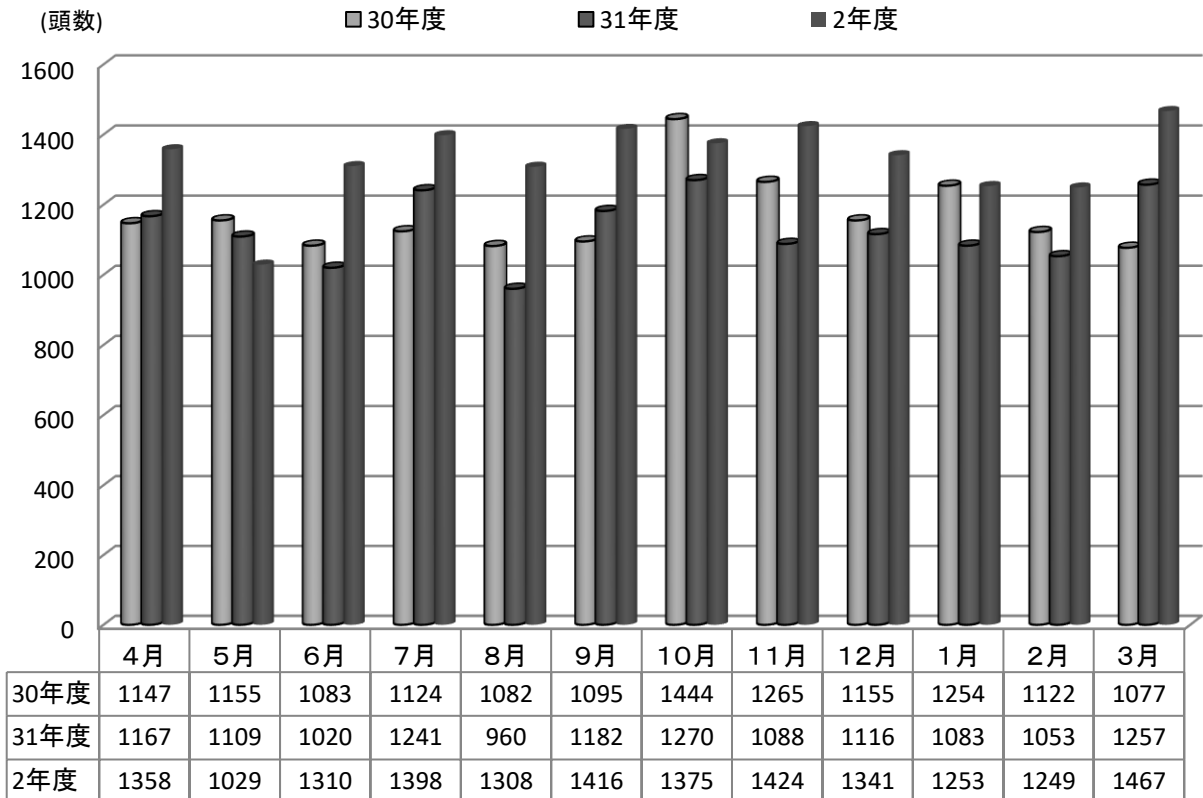


第4図 月別処理頭数表

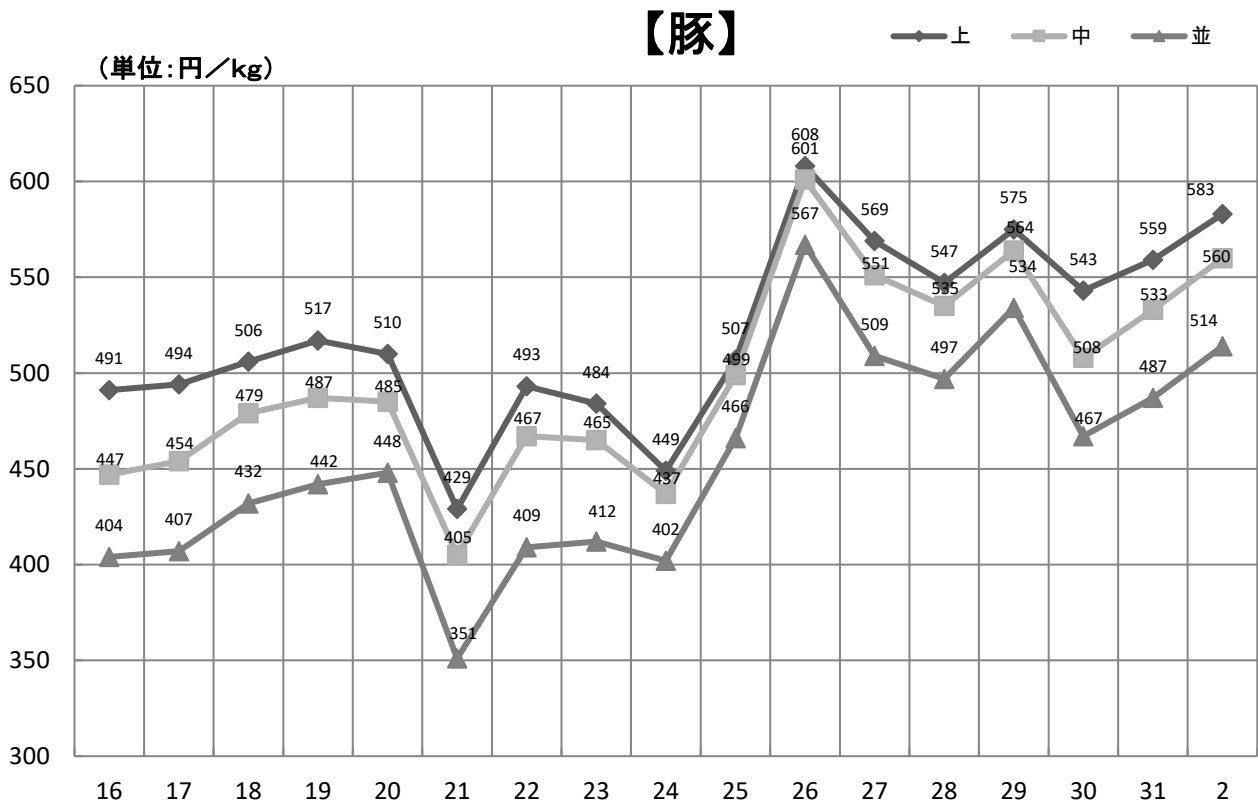
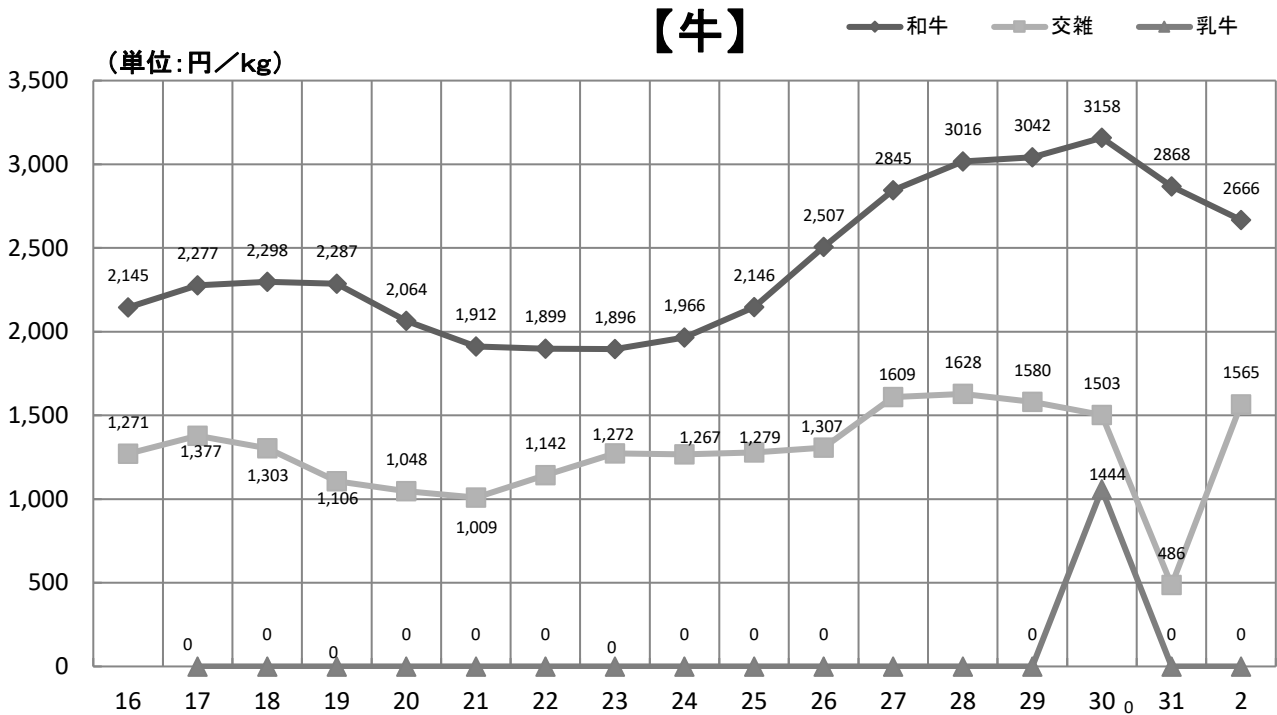
# 牛



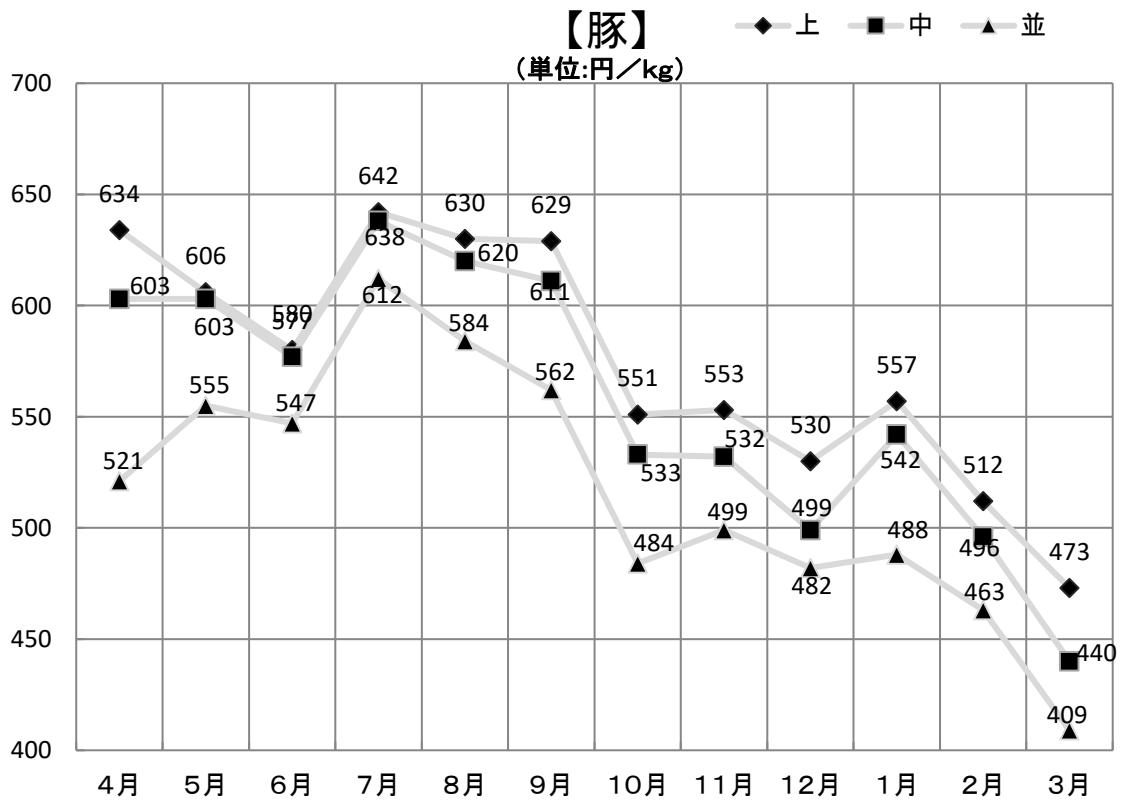
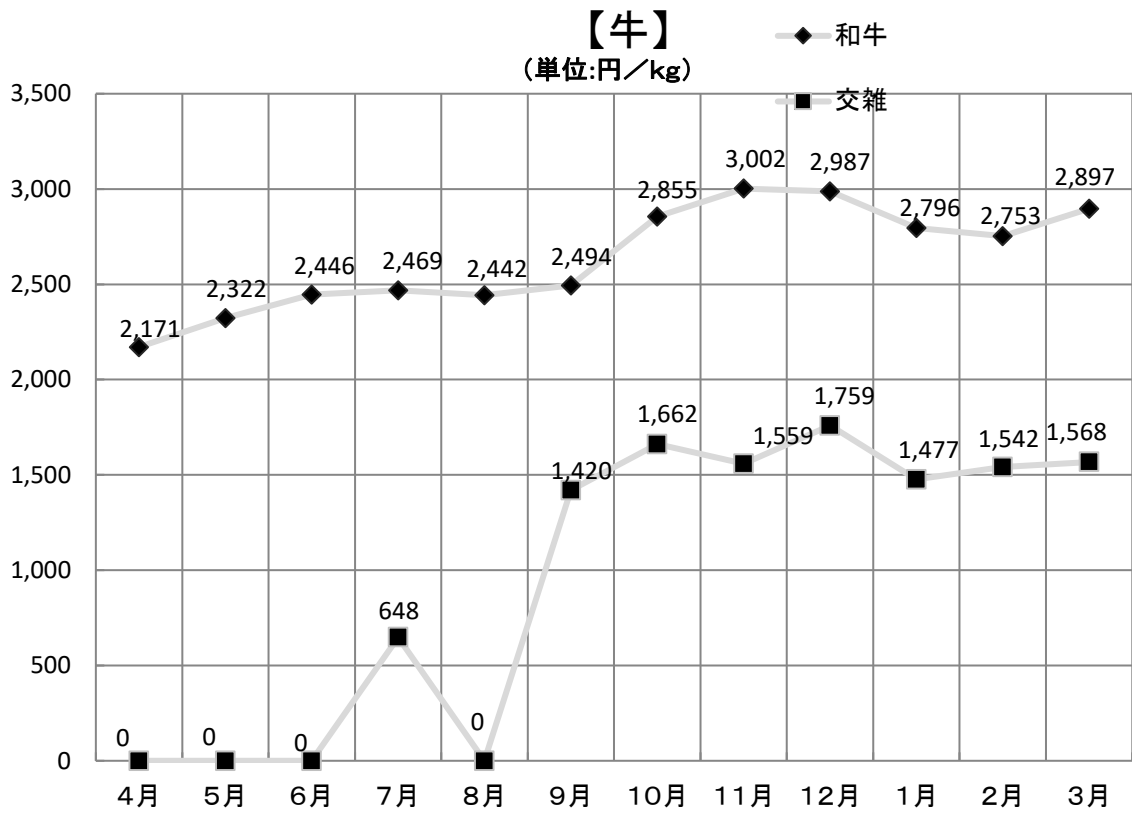
# 豚



## 第5図 年度別卸売価格表



第6図 月別卸売価格表



(1) 月 別 総 取 引 高 表

単位 重量:kg、金額:円

月 別	種別 区分 開場日数	総 取 引 高		成 牛 枝 肉		豚 枝 肉		副 生 物				上場国産牛部分肉		上場国産豚部分肉		輸入牛部分肉			
		重量	金額	頭数	重量	金額	頭数	重量	金額	成牛内臓	豚内臓	原皮	計	重量	金額	重量	金額	重量	金額
本年度	227	6,267,665.3	14,066,662,464	11,024	4,887,529.9	12,974,899,503	14,927	1,246,683.1	694,579,891	194,968,767	10,242,288	1,024,955	206,236,010	30,121.7	99,303,967	103,330.6	91,643,093	0.0	0
前年度	224	5,703,070.8	13,970,591,469	10,387	4,529,169.6	12,989,656,849	13,292	1,105,815.0	588,775,830	227,126,311	8,777,160	6,144,106	242,047,577	33,789.5	118,946,071	34,296.7	31,165,142	0.0	0
前年度対比%	101.3	109.9	100.7	106.1	107.9	99.9	112.3	112.7	118.0	85.8	116.7	16.7	85.2	89.1	83.5	301.3	294.1	0.0	0
構成比%	—	100.0	100.0	—	78.0	92.2	—	19.9	4.9	1.4	0.1	0.0	1.5	0.5	0.7	1.6	1	0.0	0
月平均	19	522,305.4	1,172,221,872	919	407,294.2	1,081,241,625	1,244	103,890.3	57,881,658	16,247,397	853,524	85,413	17,186,334	2,510.1	8,275,331	8,610.9	7,636,924	0.0	0
開場1日平均	—	27,610.9	61,967,676	49	21,531.0	57,158,148	66	5,492.0	3,059,823	858,893	45,120	4,515	908,529	132.7	437,462	455.0	403,714	0.0	0
令和 2年1月	18	409,737.5	982,924,163	721	315,816.5	909,405,046	1,063	88,119.6	44,555,127	16,061,808	701,784	378,070	17,141,662	2,568.3	8,858,466	3,233.1	2,963,862	0.0	0
2月	19	423,088.9	930,788,932	754	332,633.7	861,819,593	1,013	84,405.6	38,767,690	16,412,979	682,344	396,440	17,491,763	2,754.20	9,427,088	3,295.4	3,282,798	0.0	0
3月	16	389,810.9	765,760,299	642	284,185.3	689,210,863	1,147	96,053.5	46,701,904	14,537,060	814,536	267,630	15,619,226	3,167.2	8,995,402	6,404.9	5,232,904	0.0	0
4月	18	461,848.7	864,360,801	817	357,642.6	776,527,828	1,178	96,118.9	57,710,574	17,889,491	831,384	236,170	18,957,045	2,582.0	6,566,591	5,505.2	4,598,763	0.0	0
5月	17	403,147.7	795,335,284	706	310,933.3	722,078,114	1,013	83,729.9	49,527,330	9,749,384	713,448	193,160	10,655,992	2,538.2	7,611,443	5,946.3	5,462,405	0.0	0
6月	20	487,080.8	1,005,988,746	853	376,143.1	920,074,075	1,197	99,700.6	56,747,302	11,901,611	848,232	210,606	12,960,449	2,817.3	8,630,749	8,419.8	7,576,171	0.0	0
7月	20	588,463.3	1,261,830,150	1,065	470,908.6	1,161,951,594	1,271	106,363.0	66,756,813	14,821,839	905,904	136,455	15,864,198	2,839.9	9,204,104	8,351.8	8,053,441	0.0	0
8月	16	469,304.8	992,762,960	843	370,108.0	903,755,591	1,076	88,952.3	54,859,507	18,150,185	765,288	107,855	19,023,328	2,396.8	7,827,921	7,847.7	7,296,613	0.0	0
9月	19	495,342.1	1,032,017,548	857	378,916.3	932,902,814	1,268	105,511.0	64,363,600	17,652,186	911,736	106,777	18,670,699	2,746.8	8,757,361	8,168.0	7,323,074	0.0	0
10月	22	590,056.6	1,387,304,502	1,030	451,317.5	1,283,009,538	1,470	124,928.0	65,675,638	18,547,084	978,480	5,876	19,531,440	2,793.1	9,629,407	11,018.0	9,458,479	0.0	0
11月	20	733,708.5	1,940,143,586	1,375	616,332.9	1,841,559,480	1,239	105,336.6	55,901,424	25,365,561	823,608	8,247	26,197,416	2,132.6	7,791,900	9,906.4	8,693,366	0.0	0
12月	18	635,328.7	1,578,570,241	1,108	498,526.0	1,476,032,110	1,453	121,658.8	60,924,403	20,534,372	967,464	6,191	21,508,027	2,244.0	8,656,758	12,899.9	11,448,943	0.0	0
令和 3年1月	17	429,241.0	963,049,080	714	317,159.2	879,397,057	1,219	101,878.3	54,721,082	12,902,712	810,648	4,239	13,717,599	2,505.5	8,646,537	7,698.0	6,566,805	0.0	0
2月	18	457,632.2	1,020,663,047	765	343,389.3	939,492,202	1,221	102,300.5	50,345,166	12,725,115	808,704	4,468	13,538,287	2,771.40	9,476,106	9,171.0	7,811,286	0.0	0
3月	22	516,510.9	1,224,636,519	891	396,153.1	1,138,119,100	1,322	110,205.2	57,047,052	14,729,227	877,392	4,911	15,611,530	1,754.1	6,505,090	8,398.5	7,353,747	0.0	0
本年(暦年)	223	6,086,918.5	13,537,787,212	10,771	4,763,463.8	12,478,326,646	14,388	1,200,877.8	662,491,312	201,623,560	9,944,208	2,053,477	213,621,245	31,580.4	101,957,190	90,996.5	81,390,819	0.0	0
前年(暦年)	226	5,743,956.4	14,368,158,422	10,482	4,562,502.0	13,376,285,394	13,497	1,120,978.5	604,675,732	225,880,635	8,802,540	6,854,698	241,537,873	33,844.2	121,334,010	26,631.7	24,325,413	0.0	0
前年対比%	98.7	106.0	94.2	102.8	104.4	93.3	106.6	107.1	109.6	89.3	113.0	30.0	88.4	93.3	84.0	341.7	334.6	0.0	0

(2) 成 牛 畜 種 別 取 引 高

単位 重量:kg ・ 金額:円

畜種別 月別	合 計 (単位 重量:kg ・ 金額:円)			和 牛									乳 牛						交 雑 ( F 1 )						そ の 他											
				め す			ぬ き			お す			め す			ぬ き			め す			ぬ き			め す			ぬ き								
	頭数	重量	金額	頭数	重量	金額	頭数	重量	金額	頭数	重量	金額	頭数	重量	金額	頭数	重量	金額	頭数	重量	金額	頭数	重量	金額	頭数	重量	金額	頭数	重量	金額	頭数	重量	金額			
本年度	11,024	4,887,529.9	12,974,899,503	8,306	3,637,389.6	9,310,434,212	2,630	1,199,644.0	3,585,426,657	0	0.0	0	0	0.0	0.0	0	0.0	0	0	0.0	0	34	17,802.3	28,364,955	54	32,694.0	50,673,679	0	0.0	0	0	0.0	0	0	0.0	0
前年度	10,387	4,529,169.6	12,989,656,849	7,815	3,365,809.8	9,792,028,070	3,038	1,337,954.1	5,057,253,888										1	330.9	160,817	0	0.0	0	1	433.2	750,909	0	0.0	0	0	0.0	0	0	0.0	0
前年度対比%	106.1	107.9	99.9	106.3	108.1	95.1	86.6	89.7	70.9	0.0	0.0	0.0	0	0.0	0.0	0.0	0.0	0.0	3,400.0	5,380.0	17,638.0	0.0	0.0	0.0	-	-	-	-	-	-	-	-	-			
構成比%	100.0	100.0	100.0	75.3	74.4	71.8	23.9	24.5	27.6	0.0	0.0	0.0	0.0	0.0	0.0	0.0	0.0	0.0	0.3	0.4	0.2	0.5	0.7	0.4	0	0.0	0.0	0.0	0.0	0.0	0.0	0.0	0.0			
月平均	919	407,294.2	1,081,241,625	692	303,115.8	775,869,518	219	99,970.3	298,785,555	0.0	0.0	0.0	0	0.0	0.0	0	0.0	0	3	1,483.5	2,363,746	5	2,724.5	4,222,807	0	0.0	0	0	0.0	0	0	0.0	0			
開場1日平均	49	21,531.0	57,158,148	37	16,023.7	41,015,129	12	5,284.8	15,794,831	0.0	0.0	0.0	0	0.0	0.0	0	0.0	0	0	78.4	124,956	0	144.0	223,232	0	0.0	0	0	0.0	0	0	0.0	0			
令和2年 1月	721	315,816.5	909,405,046	549	238,984.3	654,164,935	172	76,832.2	255,240,111	0.0	0.0	0.0	0	0.0	0	0	0.0	0	0	0.0	0	0	0.0	0	0	0.0	0	0	0.0	0	0	0.0	0			
2月	754	332,633.7	861,819,593	585	256,631.2	635,156,526	169	76,002.5	226,663,067	0.0	0.0	0.0	0	0.0	0	0	0.0	0	0	0.0	0	0	0.0	0	0	0.0	0	0	0.0	0	0	0.0	0			
3月	642	284,185.3	689,210,863	503	221,086.7	505,722,263	139	63,098.6	183,488,600	0.0	0.0	0.0	0	0.0	0	0	0.0	0	0	0.0	0	0	0.0	0	0	0.0	0	0	0.0	0	0	0.0	0			
4月	817	357,642.6	776,527,828	628	273,615.6	579,102,196	189	84,027.0	197,425,632	0.0	0.0	0.0	0	0.0	0	0	0.0	0	0	0.0	0	0	0.0	0	0	0.0	0	0	0.0	0	0	0.0	0			
5月	706	310,933.3	722,078,114	566	247,414.6	545,412,777	140	63,518.7	176,665,337	0.0	0.0	0.0	0	0.0	0	0	0.0	0	0	0.0	0	0	0.0	0	0	0.0	0	0	0.0	0	0	0.0	0			
6月	853	376,143.1	920,074,075	686	300,987.5	705,019,000	167	75,155.6	215,055,075	0.0	0.0	0.0	0	0.0	0	0	0.0	0	0	0.0	0	0	0.0	0	0	0.0	0	0	0.0	0	0	0.0	0			
7月	1,065	470,908.6	1,161,951,594	825	362,490.8	854,996,974	239	108,114.9	306,758,341	0.0	0.0	0.0	0	0.0	0	0	0.0	0	0	0.0	0	1	302.9	196,279	0	0.0	0	0	0.0	0	0	0.0	0			
8月	843	370,108.0	903,755,591	655	287,095.9	664,188,074	188	83,012.1	239,567,517	0.0	0.0	0.0	0	0.0	0	0	0.0	0	0	0.0	0	0	0.0	0	0	0.0	0	0	0.0	0	0	0.0	0			
9月	857	378,916.3	932,902,814	608	262,141.8	618,935,688	230	105,641.0	298,161,893	0.0	0.0	0.0	0	0.0	0	0	0.0	0	0	0.0	0	19	11,133.5	15,805,233	0	0.0	0	0	0.0	0	0	0.0	0			
10月	1,030	451,317.5	1,283,009,538	766	331,744.3	904,800,837	256	114,809.9	370,292,201	0.0	0.0	0.0	0	0.0	0	0	0.0	0	0	0.0	0	8	4,763.3	7,916,500	0	0.0	0	0	0.0	0	0	0.0	0			
11月	1,375	616,332.9	1,841,559,480	902	393,391.6	1,129,393,623	463	217,009.6	702,918,503	0.0	0.0	0.0	0	0.0	0	0	0.0	0	2	987.4	1,618,281	8	4,944.3	7,629,073	0	0.0	0	0	0.0	0	0	0.0	0			
12月	1,108	498,526.0	1,476,032,110	885	393,497.3	1,163,690,330	205	94,378.4	293,607,115	0.0	0.0	0.0	0	0.0	0	0	0.0	0	6	3,050.7	5,182,871	12	7,599.6	13,551,794	0	0.0	0	0	0.0	0	0	0.0	0			
令和3年 1月	714	317,159.2	879,397,057	537	234,508.1	632,920,410	167	77,043.4	238,194,230	0.0	0.0	0.0	0	0.0	0	0	0.0	0	6	2,950.3	4,799,112	4	2,657.4	3,483,305	0	0.0	0	0	0.0	0	0	0.0	0			
2月	765	343,389.3	939,492,202	574	255,134.4	675,629,975	182	83,340.9	256,283,218	0.0	0.0	0.0	0	0.0	0	0	0.0	0	9	4,914.0	7,579,009	0	0.0	0	0	0.0	0	0	0.0	0	0	0.0	0			
3月	891	396,153.1	1,138,119,100	674	295,367.7	836,344,328	204	93,592.5	290,497,595	0.0	0.0	0.0	0	0.0	0	0	0.0	0	11	5,899.9	9,185,682	2	1,293.0	2,091,495	0	0.0	0	0	0.0	0	0	0.0	0			
本年	10,771	4,763,463.8	12,478,326,646	8,158	3,569,081.6	8,960,583,223	2,557	1,161,600.5	3,465,843,392	0	0	0	0	0	0	0	0	0	8	4,038.1	6,801,152	48	28,743.6	45,098,879	0	0	0	0	0	0	0	0	0			
前年	10,482	4,562,502.0	13,376,285,394	7,903	3,429,314.1	9,496,372,943	2,577	1,132,423.8	3,879,000,725	0	0	0	0	0	0	0	0	0	1	330.9	160,817	0	0.0	0	1	433.2	750,909	0	0.0	0	0	0.0	0			
前年対比%	102.8	104.4	93.3	103.2	104.1	94.4	99.2	102.6	89.3	0.0	0.0	0.0	0.0	0.0	0.0	0.0	0.0	0.0	800.0	1,220.3	4,229.1	-	-	-	-	-	-	-	-	-						

(3) 豚規格別 取引高表

単位 重量:kg 金額:円

規格別 月別	合計			特上			上			中			並			等外		
	頭数	重量	金額	頭数	重量	金額	頭数	重量	金額	頭数	重量	金額	頭数	重量	金額	頭数	重量	金額
本年度	14,927	1,246,683.1	694,579,891	58	4,784.3	2,956,799	6,081	493,739.9	287,629,366	5,610	470,597.3	263,749,707	2,884	251,793.1	129,525,112	294	25,768.5	10,718,907
前年度	13,292	1,105,815.0	588,775,830	59	4,812.5	2,936,165	5,270	427,526.5	238,927,630	5,589	464,998.9	248,032,363	2,123	185,835.4	90,456,200	251	22,641.7	8,423,472
前年度対比%	112.3	112.7	118.0	98.3	99.4	100.7	115.4	115.5	120.4	100.4	101.2	106.3	135.8	135.5	143.2	117.1	113.8	127.3
構成比%	100	100	100	0.4	0.4	0.4	40.7	39.6	41.4	37.6	37.7	38.0	19.3	20.2	18.6	2.0	2.1	1.5
月平均	1,244	103,890.3	57,881,658	5	398.7	246,400	507	41,145.0	23,969,114	468	39,216.4	21,979,142	240	20,982.8	10,793,759	25	2,147.4	893,242
開場1日平均	61	5,088.5	2,835,020	0	19.5	12,069	25	2,015.3	1,173,997	23	1,920.8	1,076,529	12	1,027.7	528,674	1	105.2	43,751
令和2年1月	1,063	88,119.6	44,555,127	2	164.4	91,850	484	39,333.5	20,364,328	450	37,485.9	19,026,810	118	10,365.8	4,806,651	9	770.0	265,488
2月	1,013	84,405.6	38,767,690	5	412.9	212,018	391	31,834.0	15,215,641	478	39,826.6	18,255,576	132	11,724.2	4,862,777	7	607.9	221,678
3月	1,147	96,053.5	46,701,904	4	327.8	181,419	359	29,274.7	15,165,821	516	42,962.6	21,073,714	240	21,082.8	9,477,887	28	2,405.6	803,063
4月	1,178	96,118.9	57,710,574	7	579.5	399,890	575	46,217.7	29,324,858	390	31,915.6	19,238,323	177	14,964.2	7,802,143	29	2,441.9	945,360
5月	1,013	83,729.9	49,527,330	1	80.5	49,642	502	40,521.2	24,536,146	368	30,723.7	18,530,510	119	10,198.6	5,656,641	23	2,205.9	754,391
6月	1,197	99,700.6	56,747,302	3	248.3	149,681	518	42,117.1	24,439,810	429	36,014.6	20,786,080	222	19,060.2	10,423,264	25	2,260.4	948,467
7月	1,271	106,363.0	66,756,813	0	0.0	0	417	33,908.1	21,755,205	519	43,541.9	27,789,543	288	24,879.8	15,238,672	47	4,033.2	1,973,393
8月	1,076	88,952.3	54,859,507	7	577.3	368,081	515	41,773.9	26,309,695	381	31,929.3	19,808,246	157	13,311.6	7,767,332	16	1,360.2	606,153
9月	1,268	105,511.0	64,363,600	8	660.8	448,025	633	51,155.1	32,178,959	421	35,325.8	21,584,512	194	17,199.4	9,671,338	12	1,169.9	480,766
10月	1,470	124,928.0	65,675,638	5	408.3	238,075	546	44,719.3	24,662,339	552	46,681.9	24,880,992	339	30,594.5	14,805,203	28	2,524.0	1,089,029
11月	1,239	105,336.6	55,901,424	11	909.6	526,299	476	39,007.1	21,572,222	441	37,399.7	19,882,398	301	27,097.7	13,513,590	10	922.5	406,915
12月	1,453	121,658.8	60,924,403	5	405.3	230,401	608	49,520.7	26,249,853	528	44,362.4	22,150,966	294	25,860.8	11,686,862	18	1,509.6	606,321
31年 1月	1,219	101,878.3	54,721,082	5	415.5	236,699	488	39,722.9	22,128,901	512	43,029.2	23,301,351	203	17,762.0	8,659,406	11	948.7	394,725
2月	1,221	102,300.5	50,345,166	3	248.9	146,481	421	34,206.2	17,516,405	536	45,177.9	22,406,380	234	20,344.2	9,421,479	27	2,323.3	854,421
3月	1,322	110,205.2	57,047,052	3	250.3	163,525	382	30,870.6	16,954,973	533	44,495.3	23,390,406	356	30,520.1	14,879,182	48	4,068.9	1,658,966
本年	14,388	1,200,877.8	662,491,312	58	4,774.7	2,895,381	6,024	489,382.4	281,774,877	5,473	458,170.0	253,007,670	2,581	226,339.6	115,712,360	252	22,211.1	9,101,024
前年	13,497	1,120,978.5	604,675,732	60	4,883.2	3,071,073	5,466	442,301.0	252,935,679	5,575	463,271.6	248,520,868	2,174	190,397.5	92,491,858	222	20,125.2	7,656,254
前年対比%	106.6	107.1	109.6	96.7	97.8	94.3	110.2	110.6	111.4	98.2	98.9	101.8	118.7	118.9	125.1	113.5	110.4	118.9

(4) 成牛規格別取引高表(年度合計)

単位 重量:kg、金額:円

規格別	合計			5			4			3			2			1			
	頭数	重量	金額	頭数	重量	金額	頭数	重量	金額	頭数	重量	金額	頭数	重量	金額	頭数	重量	金額	
畜種別																			
本年度	11,024	4,887,529.9	12,974,899,503	6,479	2,919,103.0	8,305,271,926	3,793	1,662,552.3	4,096,198,712	569	241,644.8	486,771,348	162	59,569.2	83,461,339	21	4,660.6	3,196,178	
前年度	10,387	4,529,169.6	12,989,656,849	4,955	2,206,530.6	6,922,113,111	4,369	1,892,788.2	5,144,262,290	848	353,481.2	806,576,081	199	72,776.0	114,407,833	16	3,593.6	2,297,534	
対前年度比%	106.1	107.9	99.9	130.8	132.3	120.0	86.8	87.8	79.6	67.1	68.4	60.4	81.4	81.9	73.0	131.3	129.7	139.1	
構成比%	100	100	100	58.8	59.7	64.0	34.4	34.0	31.6	5.2	4.9	3.8	1.5	1.2	0.6	0.2	0.1	0.0	
月平均	919	407,294.2	1,081,241,625	540	243,258.6	692,105,994	316	138,546.0	341,349,893	47	20,137.1	40,564,279	14	4,964.1	6,955,112	2	388.4	266,348	
開場1日平均	49	21,531.0	57,158,148	29	12,859.5	36,587,101	17	7,324.0	18,044,928	3	1,064.5	2,144,367	1	262.4	367,671	0	20.5	14,080	
和牛	合計	10,936	4,837,033.6	12,895,860,869	6,479	2,919,103.0	8,305,271,926	3,772	1,650,469.0	4,074,944,916	525	215,820.2	446,224,795	139	46,980.8	66,223,054	21	4,660.6	3,196,178
	めすA	7,938	3,497,467.9	9,051,577,920	4,798	2,133,166.6	5,874,243,139	2,740	1,198,357.4	2,847,014,662	350	146,770.4	298,826,498	50	19,173.5	31,493,621	0	0.0	0
	めすB	339	133,511.0	253,819,857	61	26,814.5	63,767,788	125	53,284.0	113,512,833	81	30,383.4	49,605,332	69	22,184.2	26,081,170	3	844.9	852,734
	めすC	29	6,410.7	5,036,435	0	0.0	0	0	0.0	0	3	690.4	1,028,917	8	1,904.6	1,664,074	18	3,815.7	2,343,444
	ぬきA	2,574	1,178,485.1	3,531,778,523	1,613	756,451.3	2,360,198,949	876	386,604.5	1,081,587,264	81	34,055.1	87,275,080	4	1,374.2	2,717,230	0	0.0	0
	ぬきB	55	20,907.7	53,374,125	7	2,670.6	7,062,050	31	12,223.1	32,830,157	10	3,920.9	9,488,968	7	2,093.1	3,992,950	0	0.0	0
	ぬきC	1	251.2	274,009	0	0.0	0	0	0.0	0	0	0.0	0	1	251.2	274,009	0	0.0	0
乳牛	合計	0	0.0	0	0	0.0	0	0	0.0	0	0	0.0	0	0	0.0	0	0	0.0	0
	めすA	0	0.0	0	0	0.0	0	0	0.0	0	0	0.0	0	0	0.0	0	0	0.0	0
	めすB	0	0.0	0	0	0.0	0	0	0.0	0	0	0.0	0	0	0.0	0	0	0.0	0
	めすC	0	0.0	0	0	0.0	0	0	0.0	0	0	0.0	0	0	0.0	0	0	0.0	0
	ぬきA	0	0.0	0	0	0.0	0	0	0.0	0	0	0.0	0	0	0.0	0	0	0.0	0
	ぬきB	0	0.0	0	0	0.0	0	0	0.0	0	0	0.0	0	0	0.0	0	0	0.0	0
	ぬきC	0	0.0	0	0	0.0	0	0	0.0	0	0	0.0	0	0	0.0	0	0	0.0	0
交雑種	合計	88	50,496.3	79,038,634	0	0.0	0	21	12,083.3	21,253,796	44	25,824.6	40,546,553	23	12,588.4	17,238,285	0	0.0	0
	めすA	2	1,125.8	1,871,800	0	0.0	0	1	605.6	1,082,449	0	0.0	0	1	520.2	789,351	0	0.0	0
	めすB	29	14,911.5	24,020,412	0	0.0	0	7	3,433.8	6,005,866	15	8,024.1	13,050,944	7	3,453.6	4,963,602	0	0.0	0
	めすC	3	1,765.0	2,472,743	0	0.0	0	0	0.0	0	1	624.2	926,937	2	1,140.8	1,545,806	0	0.0	0
	ぬきA	12	7,343.6	12,309,866	0	0.0	0	6	3,759.3	6,903,664	4	2,311.0	3,594,728	2	1,273.3	1,811,474	0	0.0	0
	ぬきB	37	22,688.4	34,660,206	0	0.0	0	7	4,284.6	7,261,817	23	14,275.5	21,891,071	7	4,128.3	5,507,318	0	0.0	0
	ぬきC	5	2,662.0	3,703,607	0	0.0	0	0	0.0	0	1	589.8	1,082,873	4	2,072.2	2,620,734	0	0.0	0
その他	合計																		
	めすA																		
	めすB																		
	めすC																		
	ぬきA																		
	ぬきB																		
	ぬきC																		

## (5) 年 度 別 取 引 高 推 移 表

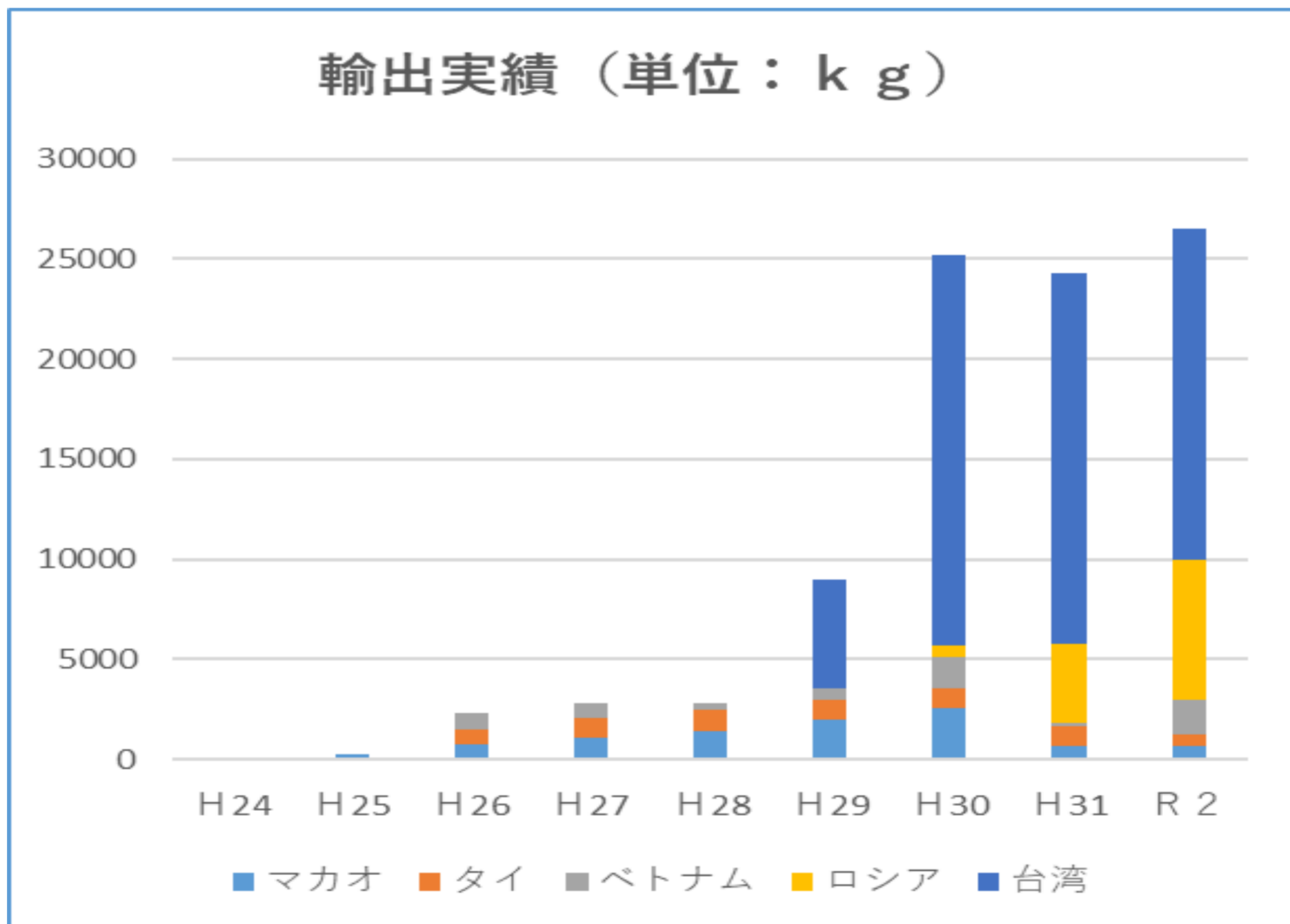
単位 重量：kg、金額：円

年 別	種別 内訳	総 取 引 高		成 牛 枝 肉			豚 枝 肉			副 生 物			上場国産牛部分肉		上場国産豚部分肉		輸 入 牛 部 分 肉		開場			
		重量	金額	頭数	重量	金額	単価/kg	頭数	重量	金額	単価/kg	牛内臓	豚内臓	原皮	計	重量	金額	重量	金額	重量	金額	日数
23	年度取引高	6,877,118.4	12,179,452,992	14,408	6,112,661.9	11,411,620,858	1,867	8,864	716,508.1	331,609,622	463	278,300,452	3,721,620	13,758,675	295,780,747	47,948.4	140,441,765	0.0	0	0.0	0	246
	月 平 均	573,093.2	1,014,954,416	1,201	509,388.5	950,968,405	-	739	59,709.0	27,634,135	-	23,191,704	310,135	1,146,556	24,648,396	3,995.7	11,703,480	0.0	0	0.0	0	
	1 日 平 均	27,955.8	49,509,972	59	24,848.2	46,388,703	-	36	2,912.6	1,348,007	-	1,131,303	15,129	55,930	1,202,361	194.9	570,901	0.0	0	0.0	0	
	構 成 比 %	100	100	-	88.9	93.7	-	-	10.4	2.7	-	2.3	0.0	0.1	2.4	0.7	1.2	0.0	0	0.0	0	
	年次取引高	6,927,668.6	12,274,225,396	14,505	6,158,736.9	11,497,017,824	-	8,938	720,924.2	344,811,777	-	272,681,019	3,752,280	13,864,620	290,297,919	48,007.5	142,097,876	0.0	0	0.0	0	245
24	年度取引高	7,223,451.1	13,233,662,516	15,229	6,472,215.0	12,489,556,494	1,930	8,695	706,508.4	307,520,292	435	283,070,580	3,651,060	14,464,800	301,186,440	44,727.7	135,399,290	0.0	0	0.0	0	248
	月 平 均	601,954.3	1,102,805,210	1,269	539,351.3	1,040,796,375	-	725	58,875.7	25,626,691	-	23,589,215	304,255	1,205,400	25,098,870	3,727.3	11,283,274	0.0	0	0.0	0	
	1 日 平 均	29,126.8	53,361,542	61	26,097.6	50,361,115	-	35	2,848.8	1,240,001	-	1,141,414	14,722	58,326	1,214,461	180.4	545,965	0.0	0	0.0	0	
	構 成 比 %	100	100	-	89.6	94.4	-	-	9.8	2.3	-	2.1	0.0	0.1	2.3	0.6	1	0.0	0	0.0	0	
	年次取引高	7,055,291.3	12,851,828,546	14,872	6,302,492.8	12,110,871,150	-	8,727	708,662.7	308,710,832	-	280,560,182	3,664,080	14,162,925	298,387,187	44,135.8	133,859,377	0.0	0	0.0	0	250
25	年度取引高	7,032,787.9	14,034,574,663	14,625	6,265,541.4	13,236,253,717	2,113	8,734	720,974.1	356,570,351	495	267,706,624	3,661,560	17,086,335	288,454,519	46,272.4	153,296,076	0.0	0	0.0	0	245
	月 平 均	586,065.7	1,169,547,889	1,219	522,128.5	1,103,021,143	-	728	60,081.2	29,714,196	-	22,308,885	305,130	1,423,861	24,037,877	3,856.0	12,774,673	0.0	0	0.0	0	
	1 日 平 均	28,705.3	57,283,978	60	25,573.6	54,025,525	-	36	2,942.8	1,455,389	-	1,092,680	14,945	69,740	1,177,365	188.9	625,698	0.0	0	0.0	0	
	構 成 比 %	100	100	-	89.1	94.3	-	-	10.3	2.5	-	1.9	0.0	0.1	2.1	0.7	1.1	0.0	0	0.0	0	
	年次取引高	7,116,932.6	13,891,175,872	14,828	6,345,370.3	13,107,905,257	-	8,804	724,983.7	342,209,949	-	271,160,451	3,693,060	14,074,485	288,927,996	46,578.6	152,132,670	0.0	0	0.0	0	244
26	年度取引高	6,761,924.3	15,395,607,989	13,743	5,901,342.7	14,450,164,153	2,449	9,733	814,292.0	484,727,877	595	261,797,431	4,201,824	27,469,476	293,468,731	46,289.6	167,247,228	0.0	0	0.0	0	242
	月 平 均	563,493.7	1,282,967,332	1,145	491,778.6	1,204,180,346	-	811	67,857.7	40,393,990	-	21,816,453	350,152	2,289,123	24,455,728	3,857.5	13,937,269	0.0	0	0.0	0	
	1 日 平 均	27,941.8	63,618,215	57	24,385.7	59,711,422	-	40	3,364.8	2,003,008	-	1,081,808	17,363	113,510	1,212,681	191.3	691,104	0.0	0	0.0	0	
	構 成 比 %	100	100	-	87.3	93.9	-	-	12.0	3.1	-	1.7	0.0	0.2	1.9	0.7	1.1	0.0	0	0.0	0	
	年次取引高	6,778,966.3	14,995,598,590	13,917	5,978,691.2	14,105,173,604	-	8,996	754,563.1	434,499,180	-	263,203,627	3,857,628	27,869,337	294,930,592	45,712.0	160,995,214	0.0	0	0.0	0	241
27	年度取引高	6,454,395.6	16,260,589,614	12,539	5,393,979.3	15,324,794,214	2,841	12,361	1,031,689.3	567,161,491	550	241,295,656	5,339,520	24,637,500	271,272,676	28,727.0	97,361,233	0.0	0	0.0	0	242
	月 平 均	537,866.3	1,355,049,135	1,045	449,498.3	1,277,066,185	-	1,030	85,974.1	47,263,458	-	20,107,971	444,960	2,053,125	22,606,056	2,393.9	8,113,436	0.0	0	0.0	0	
	1 日 平 均	26,671.1	67,192,519	52	22,289.2	63,325,596	-	51	4,263.2	2,343,643	-	997,089	22,064	101,808	1,120,961	118.7	402,319	0.0	0	0.0	0	
	構 成 比 %	100	100	-	83.6	94.2	-	-	16.0	3.5	-	1.5	0.0	0.2	1.7	0.4	0.6	0.0	0	0.0	0	
	年次取引高	6,554,351.3	16,240,969,299	12,864	5,531,135.0	15,293,078,952	-	11,958	992,456.7	568,334,093	-	246,595,155	5,164,560	25,351,920	277,111,635	30,759.6	102,444,619	0.0	0	0.0	0	241
28	年度取引高	5,716,290.1	14,928,809,036	10,857	4,666,768.6	14,042,789,723	3,009	12,263	1,021,116.1	544,842,277	534	216,591,517	5,296,752	20,475,180	242,363,449	28,405.4	98,813,587	0.0	0	0.0	0	234
	月 平 均	476,357.5	1,244,067,420	905	388,897.4	1,170,232,477	-	1,022	85,093.0	45,403,523	-	18,049,293	441,396	1,706,265	20,196,954	2,367.1	8,234,466	0.0	0	0.0	0	
	1 日 平 均	24,428.6	63,798,329	46	19,943.5	60,011,922	-	52	4,363.7	2,328,386	-	925,605	22,636	87,501	1,035,741	121.4	422,280	0.0	0	0.0	0	
	構 成 比 %	100	100	-	81.6	94.1	-	-	17.9	3.6	-	1.5	0.0	0.1	1.6	0.5	0.7	0.0	0	0.0	0	
	年次取引高	5,903,991.4	15,318,161,685	11,237	4,831,006.6	14,419,965,166	-	12,525	1,046,590.4	556,792,049	-	221,444,782	5,409,936	22,041,612	248,896,330	26,394.4	92,508,140	0.0	0	0.0	0	237
29	年度取引高	5,558,684.2	14,642,951,187	10,458	4,518,965.3	13,726,263,757	3,037	12,103	1,004,960.2	566,424,348	564	213,980,635	5,248,908	14,647,068	233,876,611	34,579.8	116,234,307	178.9	152,164	0.0	0	222
	月 平 均	463,223.7	1,220,245,932	872	376,580.4	1,143,855,313	-	1,009	83,746.7	47,202,029	-	17,831,720	437,409	1,220,589	19,489,718	2,881.7	9,686,192	14.9	12,680	0.0	0	
	1 日 平 均	25,039.1	65,959,240	47	20,355.7	61,830,017	-	55	4,526.8	2,551,461	-	963,877	23,644	65,978	1,053,498	155.8	523,578	0.8	685	0.0	0	
	構 成 比 %	100	100	-	81.3	93.7	-	-	18.1	3.9	-	1.5	0.0	0.1	1.6	0.6	0.8	0.0	0	0.0	0	
	年次取引高	5,533,338.2	14,535,236,267	10,442	4,504,904.4	13,623,119,512	-	11,949	994,833.8	565,012,724	-	213,651,138	5,173,632	15,068,268	233,893,038	33,600.0	113,210,993	0.0	0	0.0	0	220
30	年度取引高	5,972,468.3	15,910,229,046	11,030	4,782,860.3	14,953,159,056	3,126	13,752	1,141,375.0	589,432,472	516	225,083,302	8,935,704	12,813,444	246,832,450	30,297.0	107,161,353	17,936.0	13,643,715	0.0	0	226
	月 平 均	497,705.7	1,325,852,421	919	398,571.7	1,246,096,588	-	1,146	95,114.6	49,119,373	-	18,756,942	744,642	1,067,787	20,569,371	2,524.8	8,930,113	1,494.7	1,136,976	0.0	0	
	1 日 平 均	26,426.9	70,399,244	49	21,163.1	66,164,421	-	61	5,050.3	2,608,108	-	995,944	39,539	56,697	1,092,179	134.1	474,165	79.4	60,370	0.0	0	
	構 成 比 %	100	100	-	80.1	94.0	-	-	19.1	3.7	-	1.4	0.1	0.1	1.6	0.5	0.7	0.3	0.1	0.0	0	
	年次取引高	5,916,578.9	15,884,994,610	11,003	4,761,502.2	14,956,660,782	-	13,359	1,112,373.7	568,593,113	-	223,542,066	8,050,968	14,024,124	245,617,158	30,035.4	105,119,677	12,667.6	9,003,880	0.0	0	228
31	年度取引高	5,703,070.8	13,970,591,469	10,387	4,529,169.6	12,989,656,849	2,868	13,292	1,105,815.0	588,775,830	532	227,126,311	8,777,160	6,144,106	242,047,577	33,789.5	118,946,071	34,296.7	31,165,142	0.0	0	224
	月 平 均	475,255.9	1,164,215,956	866	377,430.8	1,082,471,404	-	1,108	92,151.3	49,064,653	-	18,927,193	731,430	512,009	20,170,631	2,815.8	9,912,173	2,858.1	2,597,095	0.0	0	
	1 日 平 均	25,460.1	62,368,712	46	20,219.5	57,989,540	-	59	4,936.7	2,628,464	-	1,013,957	39,184	27,429	1,080,570	150.8	531,009	153.1	139,130	0.0	0	
	構 成 比 %	100	100	-	79.4	93.0	-	-	19.4	4.2	-	1.6	0.1	0	1.7	0.6	0.9	0.6	0.2	0.0	0	
	年次取引高	5,743,956.4	14,368,158,422	10,482	4,562,502.0	13,376,285,394	-															



(6) 輸出実績表

	マカオ	タイ	ベトナム	ロシア	台湾	合計
H24	44.4	0	0	0	0	44.4
H25	234.9	0	0	0	0	234.9
H26	764.7	703.8	874.8	0	0	2,343.3
H27	1072.1	951.2	762.4	0	0	2,785.7
H28	1365.1	1074.2	324.9	0	0	2,764.2
H29	2000.9	937.8	634.4	0	5365.6	8,938.7
H30	2574.9	960.4	1536.4	593.8	19563.3	25,228.8
H31	649.2	1031.4	110.8	3996.9	18532.9	24,321.2
R 2	657.4	560.1	1732	6985.3	16538.7	26,473.5
合計	9,363.6	6,218.9	5,975.7	11,576.0	60,000.5	93,134.7



平成24年度 (H25年3月) にマカオに輸出を開始して以来、累計約93.1 t の牛肉を輸出し、そのうち24.5% (約22.8 t) が神戸ビーフである。

輸出対応可能国 (地域含む) はタイ・マカオ・ベトナム・ロシア等・ミャンマー・台湾・フィリピン。(令和3年5月末現在)

## 市場使用料等一覧表

令和3年6月1日現在

区 分	種 別	単 位		
市 場 使 用 料	卸売業者市場使用料		卸売金額(原価)の2/1,000に 110/100を乗じた額	
	卸売業者売場使用料	1m <sup>2</sup> /月	310	
	事務所使用料	1m <sup>2</sup> /月	2,136	
	関連事業所使用料	1m <sup>2</sup> /月	甲種事務所	2,136
			乙種食堂	940
	倉庫使用料 天井の高さにより甲種～丙種	1m <sup>2</sup> /月	甲種 3m超	1,174
			乙種2.5m以上～3m以	1,067
			丙種 2.5m未満	662
	冷蔵庫使用料 甲種は、内臓冷蔵庫 乙種は、買荷冷蔵庫 丙種は、予冷冷蔵庫	1m <sup>2</sup> /月	甲種 零下40度～零下20度	3,738
			乙種 零下20度～2度以下	3,203
丙種 甲種及び乙種以外			1,602	
会議室使用料	1日につき	午前 午前8時～正午	2,136	
		午後 正午～午後4時	2,136	
		夜間 午後4時～午後9時	3,203	
部分肉加工処理室使用料	1m <sup>2</sup> /月	2,243		
食 肉 セ ン タ ー 使 用 料	定時間内 普通処理使用料	1頭につき	牛・馬	1,388
			豚	748
			子牛・山羊・めん羊	588
	病畜処理使用料	1頭につき	牛・馬	2,082
			豚	1,122
定時間外 けい留所使用料 (豚は処理使用料に含む)	1頭1日につき		上記金額の5割増	
			牛・馬	428
			子牛・山羊・めん羊	267

## 関 連 の 料 金

と畜解体料 (出荷者の負担、荷受会社経由でと畜解体業者に納付、と畜業務は荷受会社がと畜解体業者に業務委託)	1頭につき	牛	6,050	
		豚(普通)	1,320	
		豚(大貫)	2,640	
病畜(牛)処理の場合は上記金額の3倍額				
と畜検査手数料 (出荷者の負担、荷受会社経由で市食肉検査所に納付・非課税)	1頭につき	牛・馬	700	
		豚・子牛・山羊・めん羊	220	
格付手数料 (出荷者の負担、荷受会社経由で格付協会に納付)	1頭につき	牛	567	
		豚	110	
予冷冷蔵庫使用料 (と畜後に入庫する冷蔵庫、出荷者の負担、荷受会社の収入)	1頭につき	牛	550	
		豚	286	
買荷冷蔵庫保管料 (せり後に入庫する冷蔵庫、売買参加者の負担、荷受会社の収入)	1頭1日につき	牛	170	
		豚	66	
品質管理費 (出荷者の負担、荷受会社の収入)	1頭につき	牛	495	
冷蔵庫荷役料 (売買参加者の負担、荷受会社の収入)	1頭につき	牛	264	
		豚	55	
副生物 内臓・皮 は、荷受会社が内臓 業者に売却し、代金を 出荷者に返金	内臓代	枝肉1kg当たり	牛※	38
		1頭当たり	豚	572
	原皮代	1頭当たり	牛(めす)(消費税別)	5
			豚(ぬき)(消費税別)	10

※副生物 内臓代については、枝肉重量500.0kg以上のとき、1頭当たり19,250円

経産牛で肉質の劣る内臓は、通常の1/2の金額

# 案内図



(所在地)

神戸市長田区苧藻通7丁目1番20号(〒653-0032)

(電話)

代表 (078)671-1593

FAX (078)671-4411



神戸市中央卸売市場  
西部市場

令和3年7月発行

リサイクル適性 **(A)**

この印刷物は、印刷用の紙へ  
リサイクルできます。