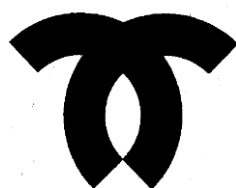


平成31年度版

神戸市中央卸売市場  
西部市場 年報



令和2年6月

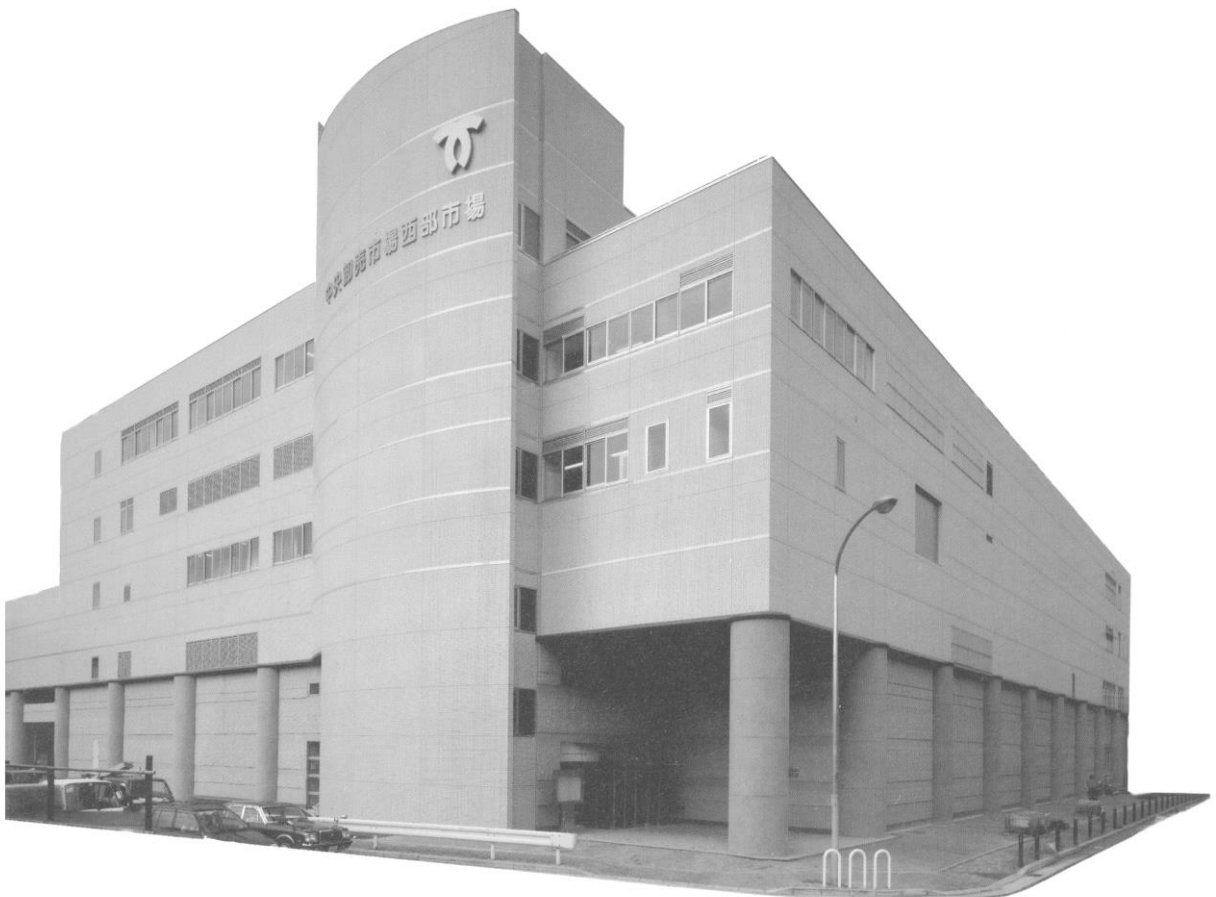
# ま え が き

この年報は、神戸市中央卸売市場西部市場において、平成31年（度）中に  
取り扱った畜産物の取引状況を整理収録したもので市場業務運営上の基礎資料  
とするほか、関係各方面の方々にお役に立てば幸いに存じます。

なお、この編さんにあたり、ご協力いただきました関係各位に対し深く感謝  
の意を表します。

令和2年6月10日

神戸市中央卸売市場 西部市場  
場 長 横 川 洋



# 目 次

まえがき

概 況 .....	1
-----------	---

## 図 表

第1図 年度別取引高推移表 .....	3
第2図 出荷地別生体入荷状況(年度) .....	4
第3図 年度別処理・取引頭数推移表 .....	5
第4図 月別処理頭数表 .....	6
第5図 年度別卸売価格表 .....	7
第6図 月別卸売価格表 .....	8

## 統 計 表

(1) 月別総取引高表 .....	9
(2) 成牛畜種別取引高表 .....	11
(3) 豚規格別取引高表 .....	13
(4) 成牛規格別取引高表(年度合計) .....	15
(5) 年度別取引高推移表 .....	17

## 参 考

市場使用料等一覧表 .....	19
-----------------	----

# 概 況

平成 31 年度の牛取引頭数は 10,387 頭で、対前年度比 5.8%の減であった。

これは最近、全国的に顕著な繁殖農家の高齢化などを背景にした子牛の減少、令和 2 年 2 月に発生した新型コロナウイルスの影響もあり、平成 13 年をピークに減少しつづけている状況である。

一方、価格については、取引頭数の減少を反映して、平成 31 年度の和牛平均卸売価格は、2,868 円/kg と前年度より 258 円/kg 安くなり、3 年ぶりに 3,000 円を下回った。

豚の取引頭数は、13,292 頭で、前年度と比べて 460 頭減少し、平均卸売価格は 532 円/kg と前年度より 16 円/kg 高くなっている。

## 1. 生体の処理（と畜）状況

### （1）成 牛

処理頭数は、10,325 頭で、前年度比 653 頭（6.0%）の減少であった。

出荷地は、32 府県で、上位 9 県を挙げると **1 位** 兵庫県(2,879 頭, 27.9%) **2 位** 佐賀県 (1,607 頭, 15.6%) **3 位** 宮崎県 (818 頭, 7.9%) **4 位** 徳島県(722 頭, 7.0%) **5 位** 熊本県(519 頭, 5.0%) **6 位** 島根県(493 頭, 4.8%) **7 位** 香川県 (484 頭, 4.7%) **8 位** 鹿児島県 (444 頭, 4.3%) **9 位** 岡山県 (394 頭, 3.8%) の順となった。

### （2）豚

処理頭数は、13,546 頭で、前年度比 457 頭（3.4%）の減少であった。

出荷地は、全て兵庫県であった。

## 2. 枝肉・部分肉の取引状況

### （1）成牛枝肉

取引頭数は 10,387 頭で前年度より 643 頭（5.8%）減少し、重量は 4,529 トンでこちらも前年度より 253 トン（5.4%）減少した。

金額は 12,990 百万円で、前年度より 1,963 百万円（13.2%）減少した。種別の割合は和牛 10,385 頭、乳牛 0 頭(0%)、交雑（F1）1 頭、その他（肉専用種）1 頭であった。

(2) 豚枝肉

取引頭数は13,292頭で前年度比460頭(3.4%)減少した。重量は1,106トンで36トン(3.2%)減少した。金額は589百万円で前年度とほぼ同額であった。

(3) 委託販売国産部分肉

牛の枝肉を加工処理した部分肉を毎週金曜日に上場しており、重量は34トンで、前年比4トン(11.5%)増加した。金額は119百万円で、12百万円(10.9%)の増加であった。

豚の部分肉の取引は、平成30年3月から始まり、重量は34トン、金額は31百万円であった。なお、せり取引については、令和2年3月をもって終了した。

(4) 副生物

副生物は、取引金額242百万円で、前年比5百万円(2.0%)の減少、内訳は、牛の内臓227百万円(0.9%増)、豚内臓9百万円(1.8%)の減、の原皮6百万円(52.1%減)であった。

### 3. 平均卸売価格(1kg当たり)

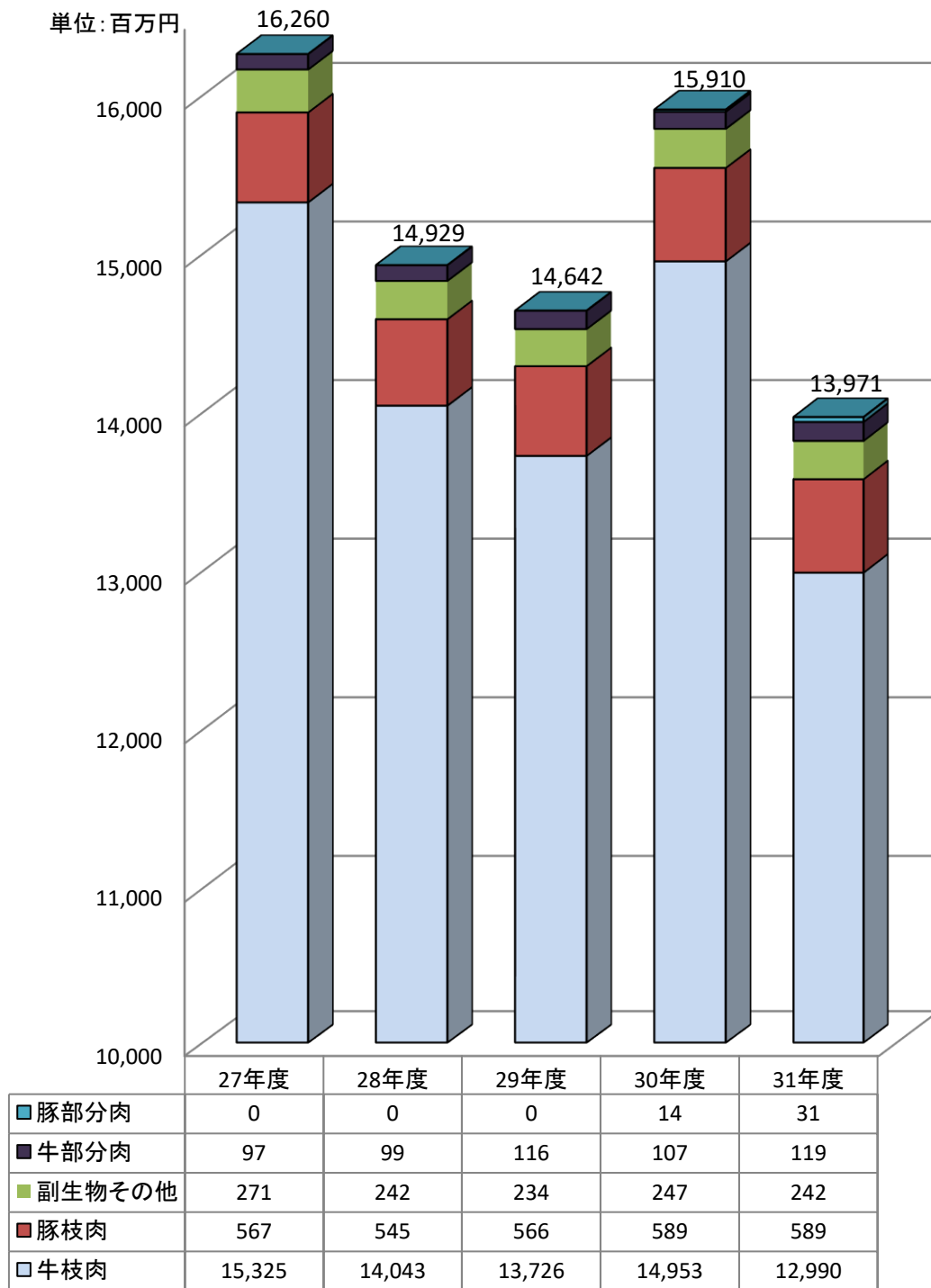
(1) 牛枝肉

平均卸売価格は2,868円で前年度比258円(8.3%)減であった。

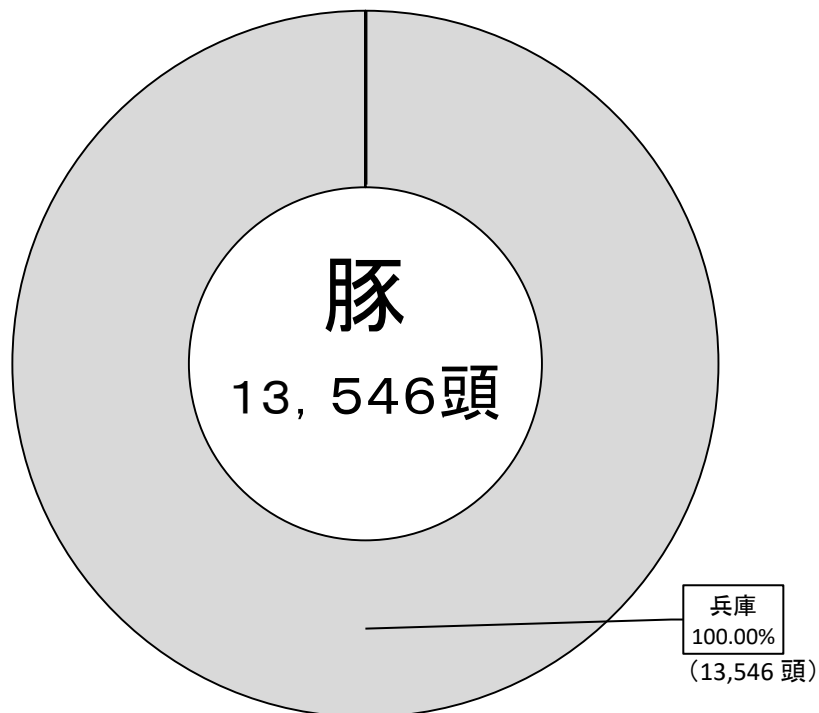
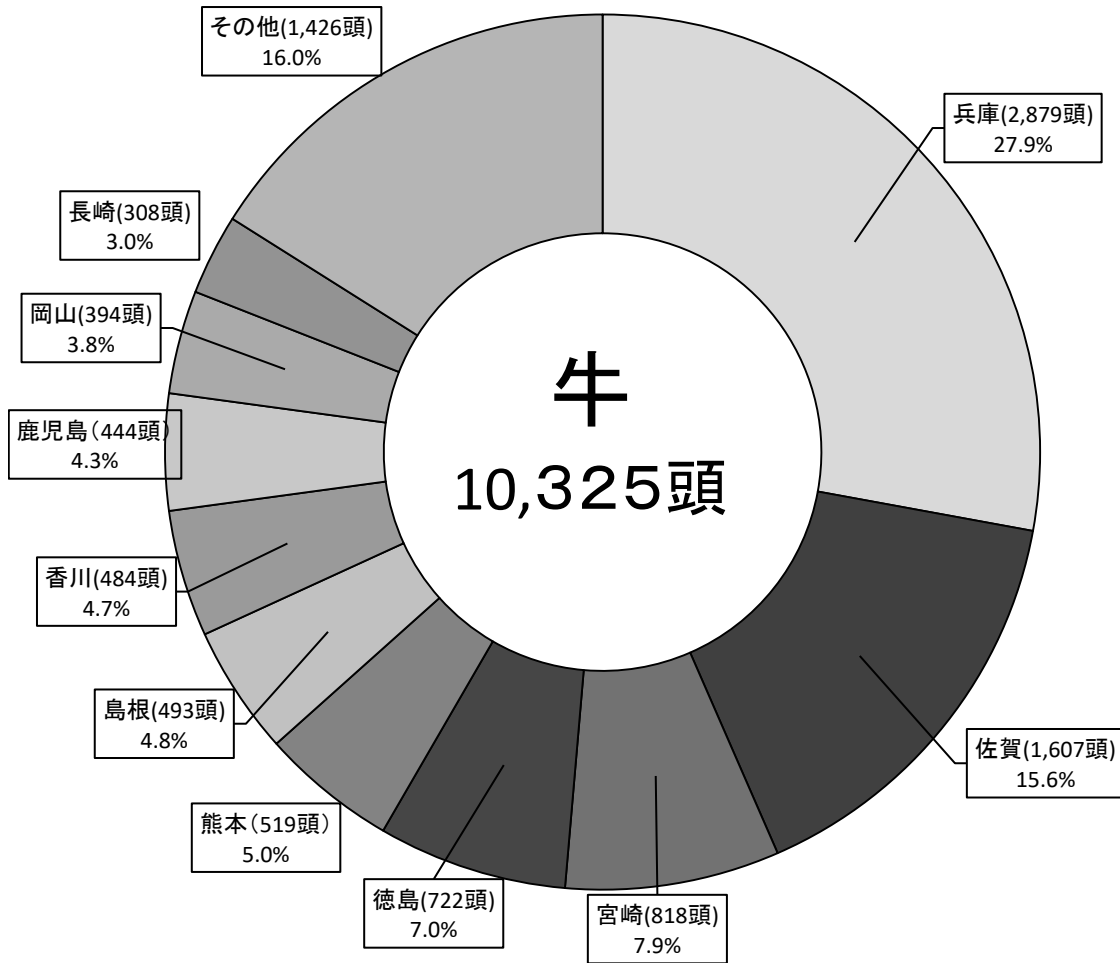
(2) 豚枝肉

平均卸売価格は532円で、前年度比16円(3.1%)高であった。

第1図 年度別取引高推移表



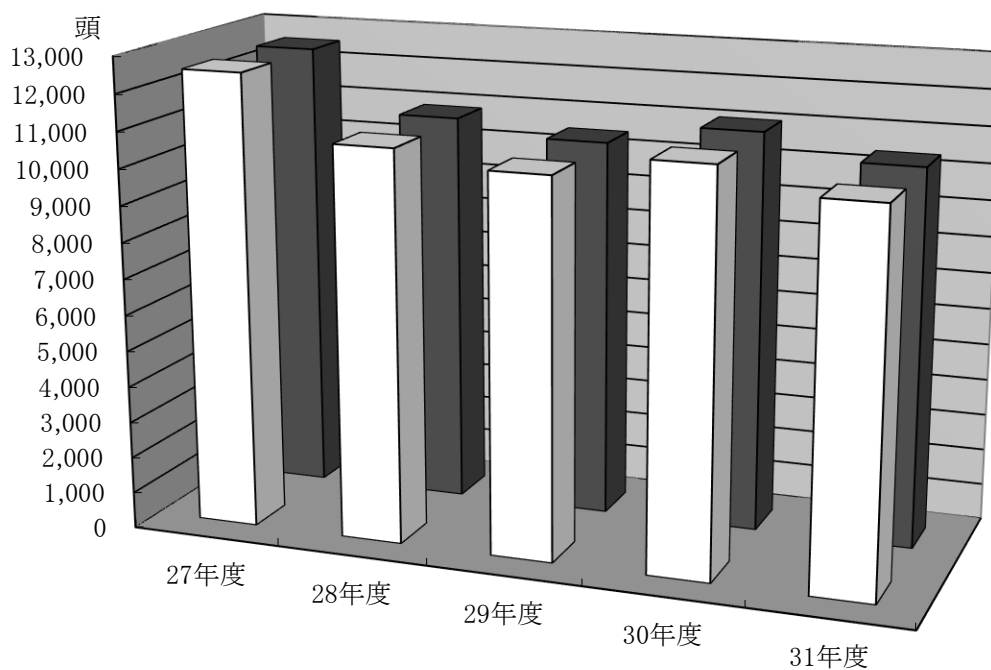
第2図 出荷地別生体入荷状況





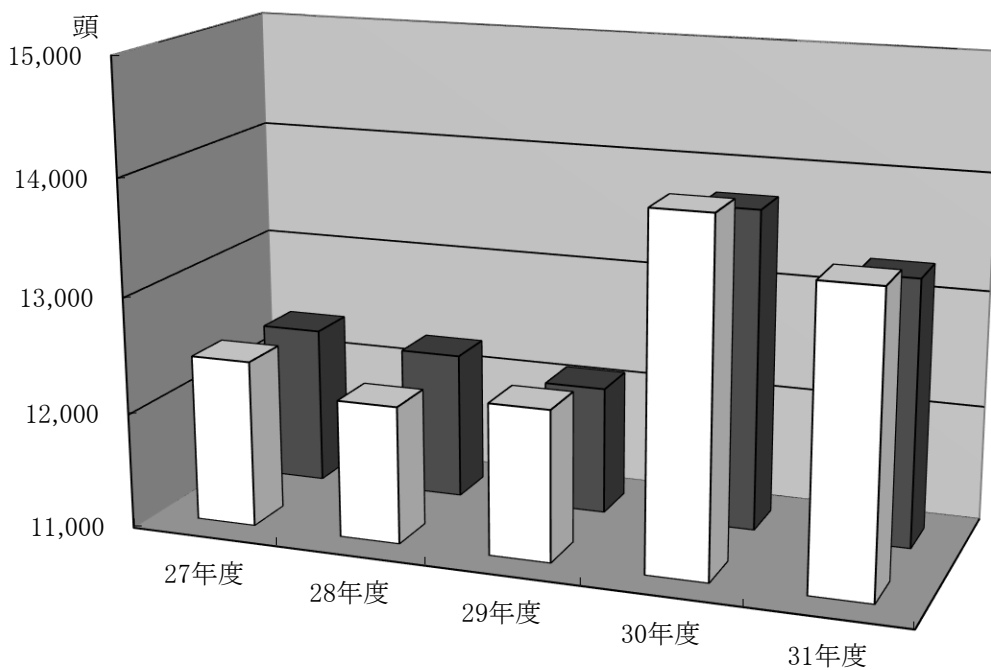


第3図 年度別処理・取引頭数推移表



【牛】

	27年度	28年度	29年度	30年度	31年度
□処理頭数	12,536	10,809	10,403	10,978	10,325
■取引頭数	12,539	10,857	10,458	11,030	10,387

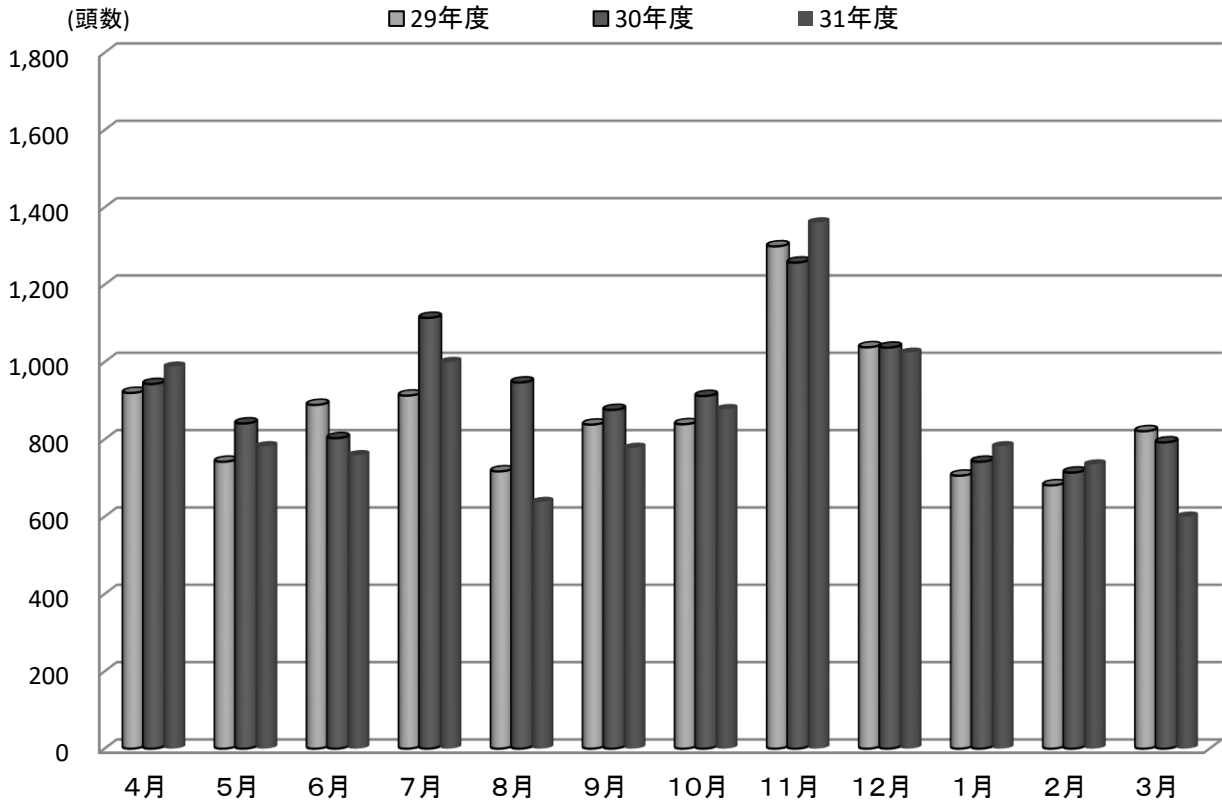


【豚】

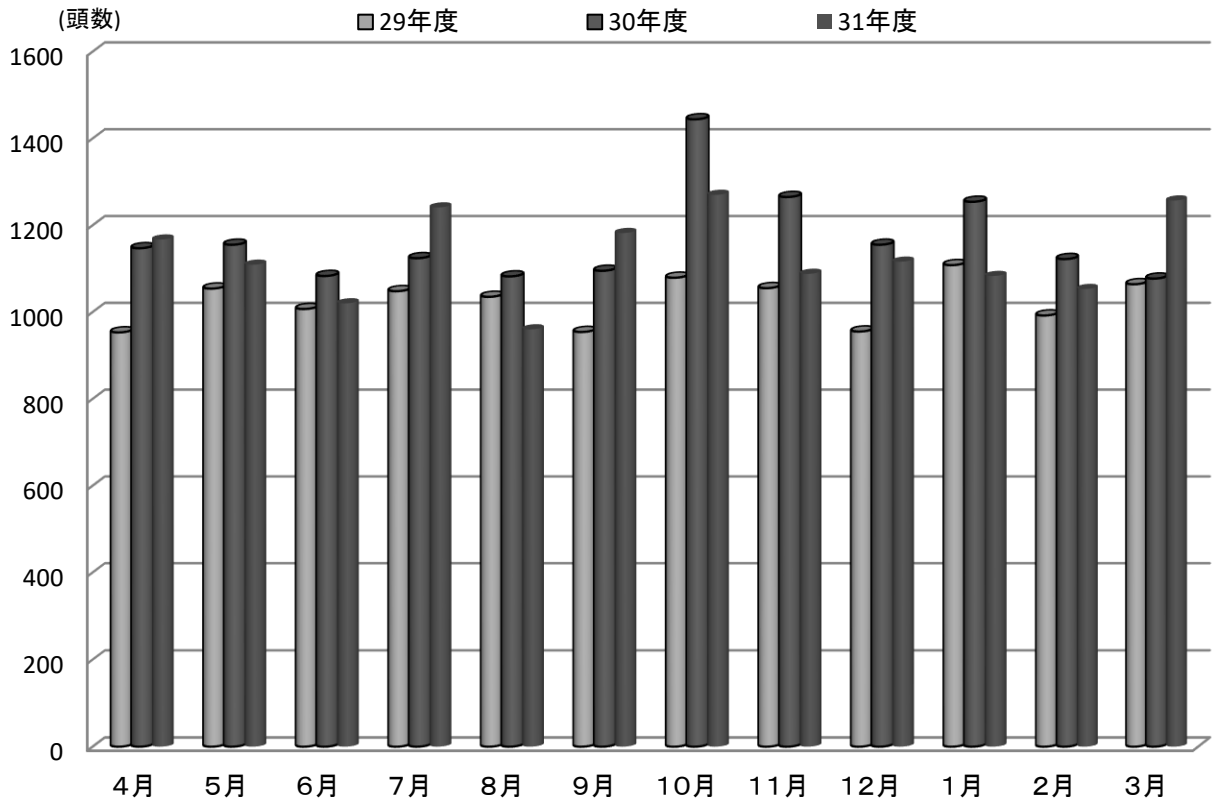
	27年度	28年度	29年度	30年度	31年度
□処理頭数	12,437	12,187	12,304	14,003	13,546
■取引頭数	12,361	12,263	12,103	13,752	13,292

第4図 月別処理頭数表

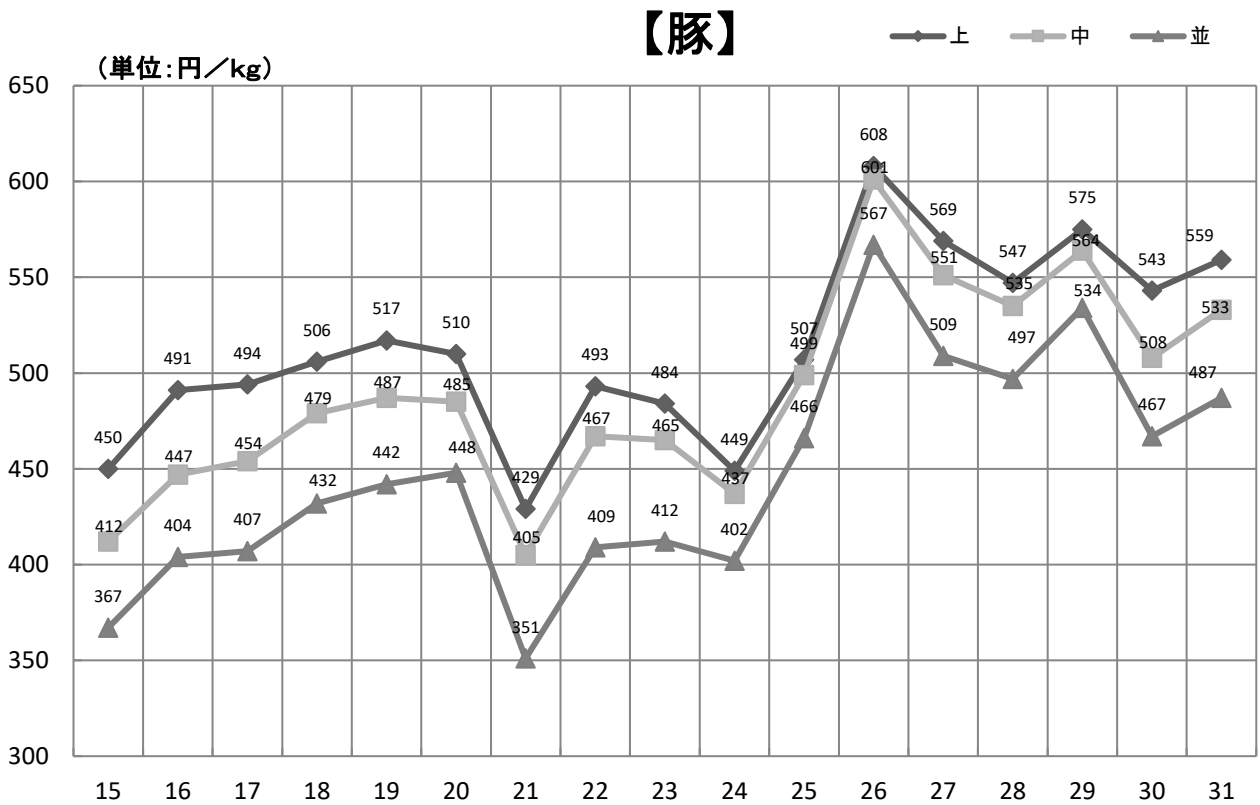
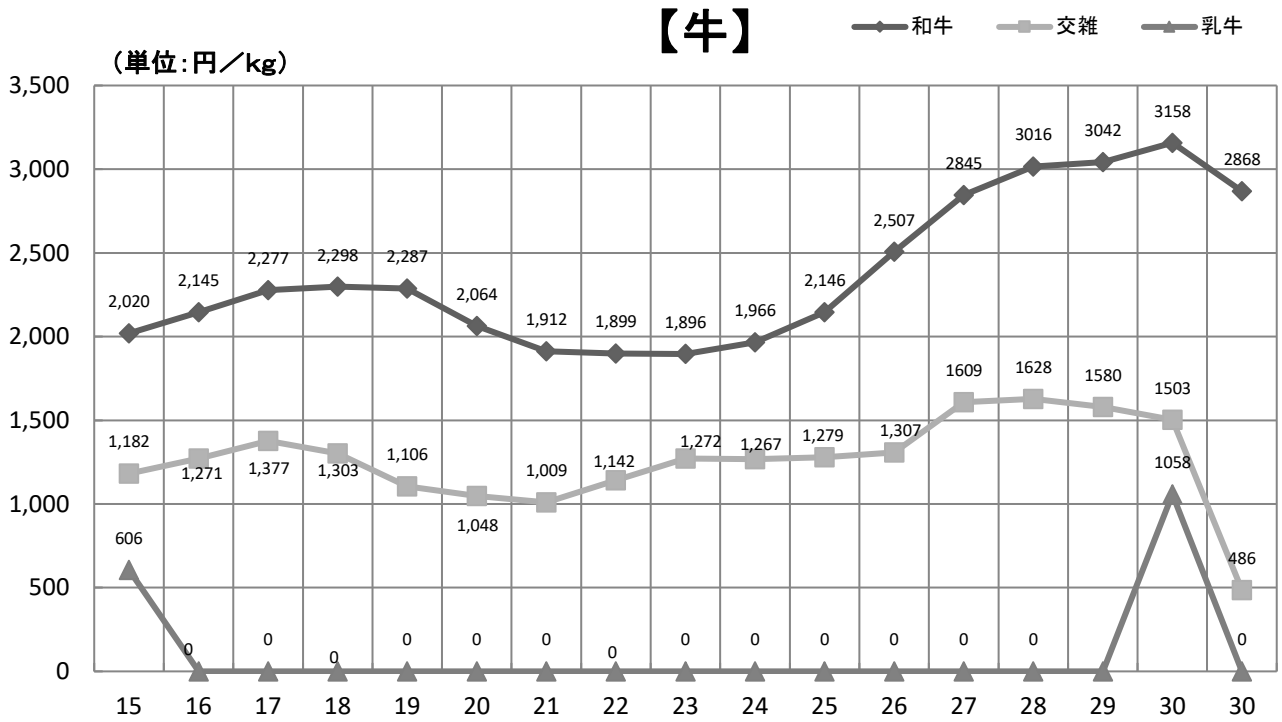
# 牛



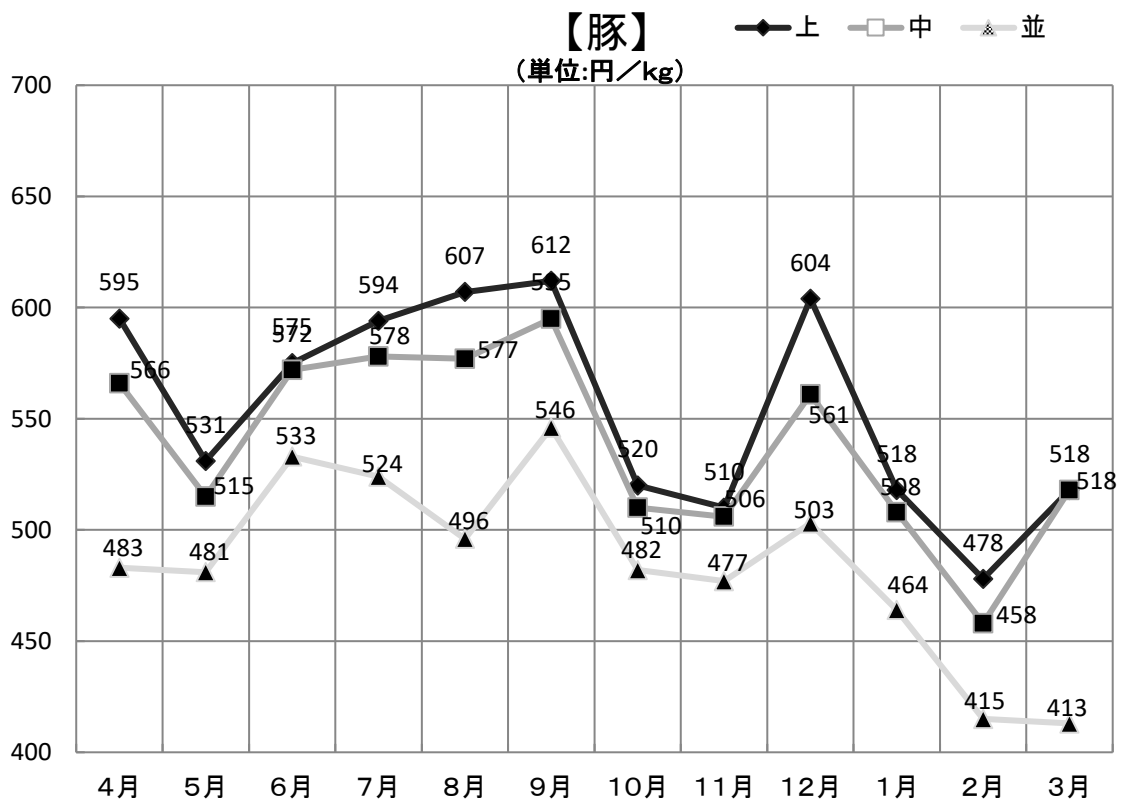
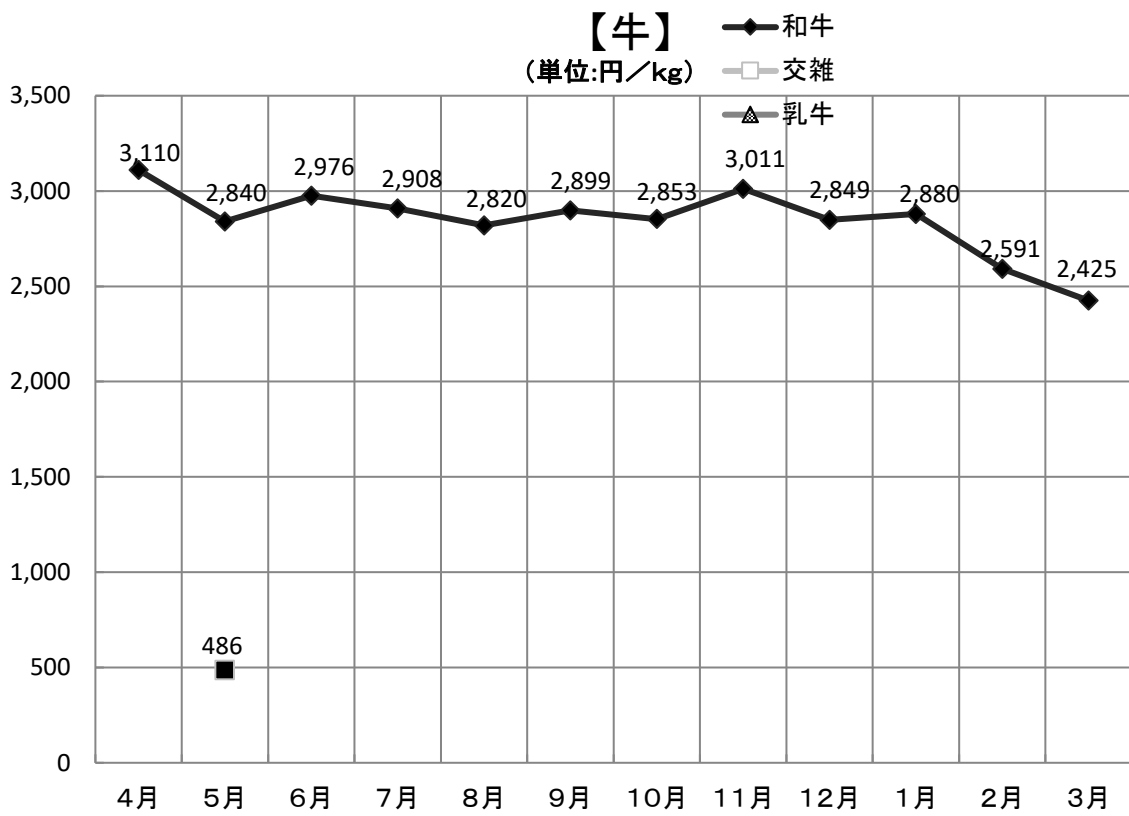
# 豚



## 第5図 年度別卸売価格表



第6図 月別卸売価格表



(1) 月 別 総 取 引 高 表

単位 重量:kg、金額:円

月 別	種別 区分 開場日数	総 取 引 高		成 牛 枝 肉		豚 枝 肉		副 生 物				上場国産牛部分肉		上場国産豚部分肉		輸入牛部分肉			
		重量	金額	頭数	重量	金額	頭数	重量	金額	成牛内臓	豚内臓	原皮	計	重量	金額	重量	金額	重量	金額
本年度	224	5,703,070.8	13,970,591,469	10,387	4,529,169.6	12,989,656,849	13,292	1,105,815.0	588,775,830	227,126,311	8,777,160	6,144,106	242,047,577	33,789.5	118,946,071	34,296.7	31,165,142	0.0	0
前年度	226	5,972,468.3	15,910,229,046	11,030	4,782,860.3	14,953,159,056	13,752	1,141,357.0	589,432,472	225,083,302	8,935,704	12,813,444	246,832,450	30,297.0	107,161,353	17,936.0	13,643,715	0.0	0
前年度対比%	99.1	95.5	87.8	94.2	94.7	86.9	96.7	96.9	99.9	100.9	98.2	48.0	98.1	111.5	111.0	0.0	0	0.0	0
構成比%	—	99.4	99.8	—	79.4	93.0	—	19.4	4.2	1.6	0.1	0.0	1.7	0.6	0.9	0.0	0	0.0	0
月平均	19	475,255.9	1,164,215,956	866	377,430.8	1,082,471,404	1,108	92,151.3	49,064,653	18,927,193	731,430	512,009	20,170,631	2,815.8	9,912,173	0.0	0	0.0	0
開場1日平均	—	25,460.1	62,368,712	46	20,219.5	57,989,540	59	4,936.7	2,628,464	1,013,957	39,184	27,429	1,080,570	150.8	531,009	153.0	139,130	0.0	0
31年 1月	18	411,746.7	986,264,391	705	307,105.60	917,074,359	1,184	101,226.1	45,181,602	14,635,452	769,932	558,360	15,963,744	1,974.90	6,812,114	1,440.1	1,232,572	0.0	0
2月	18	419,418.8	1,009,480,358	731	323,182.70	932,218,628	1,120	91,562.8	48,788,293	15,322,772	725,760	577,368	16,625,900	3,082.50	10,451,253	1,590.8	1,396,284	0.0	0
3月	19	432,357.4	1,081,295,598	776	335,679.60	997,771,060	1,124	90,953.3	51,954,728	15,807,947	728,352	617,004	17,153,303	3,487	12,405,528	2,237.5	2,010,979	0.0	0
平成31年4月	18	552,513.0	1,496,625,556	1,032	452,399.3	1,406,923,228	1,167	96,255.2	55,032,609	21,510,068	756,216	801,684	23,067,968	2,581.8	10,402,542	1,276.7	1,199,209	0.0	0
令和元年5月	19	426,538.9	1,005,552,142	746	326,942.2	927,686,645	1,109	94,203.8	48,319,288	15,709,062	718,632	578,664	17,006,358	3,071.6	10,504,042	2,321.3	2,035,809	0.0	0
6月	20	408,320.5	1,021,740,568	728	316,814.0	942,696,737	1,020	86,076.5	48,274,921	16,119,730	660,960	543,996	17,324,686	3,195.8	11,439,513	2,234.2	2,004,711	0.0	0
7月	22	552,043.9	1,407,773,473	1,038	453,062.2	1,317,396,191	1,133	93,912.6	53,959,301	22,771,184	734,184	703,188	24,208,556	2,801.5	10,043,497	2,267.6	2,165,928	0.0	0
8月	16	358,291.6	824,809,200	617	265,155.2	747,751,041	1,068	88,041.5	49,641,338	13,477,399	692,064	309,398	14,478,861	2,977.2	10,960,793	2,117.7	1,977,167	0.0	0
9月	18	431,720.0	1,066,679,477	802	339,484.8	984,058,375	1,052	86,811.6	50,984,553	17,367,132	694,656	403,056	18,464,844	3,146.6	11,046,064	2,277.0	2,125,641	0.0	0
10月	21	496,819.6	1,179,701,332	889	383,730.4	1,094,845,793	1,297	108,501.5	54,849,075	19,115,818	856,656	462,330	20,434,804	2,081.6	7,283,011	2,506.1	2,288,649	0.0	0
11月	21	666,680.9	1,794,611,445	1,294	565,637.5	1,703,031,613	1,125	94,510.2	46,906,271	28,764,322	741,960	703,670	30,209,952	3,047.3	11,301,064	3,485.9	3,162,545	0.0	0
12月	16	587,505.1	1,493,624,882	1,124	493,308.5	1,404,831,724	1,098	88,923.4	50,783,753	25,279,749	723,168	595,980	26,598,897	2,396.4	8,684,589	2,876.8	2,725,919	0.0	0
令和 2年1月	18	409,737.5	982,924,163	721	315,816.5	909,405,046	1,063	88,119.6	44,555,127	16,061,808	701,784	378,070	17,141,662	2,568.3	8,858,466	3,233.1	2,963,862	0.0	0
2月	19	423,088.9	930,788,932	754	332,633.7	861,819,593	1,013	84,405.6	38,767,690	16,412,979	682,344	396,440	17,491,763	2,754.20	9,427,088	3,295.4	3,282,798	0.0	0
3月	16	389,810.9	765,760,299	642	284,185.3	689,210,863	1,147	96,053.5	46,701,904	14,537,060	814,536	267,630	15,619,226	3,167.2	8,995,402	6,404.9	5,232,904	0.0	0
本年(暦年)	226	5,743,956.4	14,368,158,422	10,482	4,562,502.0	13,376,285,394	13,497	1,120,978.5	604,675,732	225,880,635	8,802,540	6,854,698	241,537,873	33,844.2	121,334,010	26,631.7	24,325,413	0.0	0
前年(暦年)	228	5,916,578.9	15,884,994,610	11,003	4,761,502.2	14,956,660,782	13,359	1,112,373.7	568,593,113	223,542,066	8,050,968	14,024,124	245,617,158	30,035.4	105,119,677	12,667.6	9,003,880	0.0	0
前年対比%	99.1	97.1	90.5	95.3	95.8	89.4	101.0	100.8	106.3	101.0	109.3	48.9	98.3	112.7	115.4	0.0	0	0.0	0

## (2) 成 牛 畜 種 別 取 引 高

単位 重量:kg ・ 金額:円

単位 重量:kg ・ 金額:円

畜種別 月別	合 計 (単位 重量:kg ・ 金額:円)			和 牛									乳 牛						交 雑 ( F 1 )						そ の 他											
				め す			ぬ き			お す			め す			ぬ き			め す			ぬ き			め す			ぬ き								
	頭数	重量	金額	頭数	重量	金額	頭数	重量	金額	頭数	重量	金額	頭数	重量	金額	頭数	重量	金額	頭数	重量	金額	頭数	重量	金額	頭数	重量	金額	頭数	重量	金額	頭数	重量	金額			
本年度	10,387	4,529,169.6	12,989,656,849	7,838	3,401,349.0	9,223,285,488	2,547	1,127,056.5	3,765,459,635	0	0.0	0	0	0.0	0	0	0.0	0	0	0.0	0	1	330.9	160,817	0	0.0	0	1	433.2	750,909	0	0.0	0	0	0.0	0
前年度	11,030	4,782,860.3	14,953,159,056	7,815	3,365,809.8	9,792,028,070	3,038	1,337,954.1	5,057,253,888	0	0.0	0	9	3,747.1	3,552,761	71	30,122.5	32,305,636	38	16,700.6	24,332,507	59	28,526.2	43,686,194	0	0.0	0	0	0.0	0	0	0.0	0	0	0.0	0
前年度対比%	94.2	94.7	86.9	100.3	101.1	94.2	83.8	84.2	74.5	0.0	0.0	0.0	0	0.0	0.0	0.0	0.0	0.0	2.6	2.0	0.7	0.0	0.0	0.0	-	-	-	-	-	-	-	-	-			
構成比%	100.0	100.0	100.0	75.5	75.1	71.0	24.5	24.9	29.0	0.0	0.0	0.0	0.0	0.0	0.0	0.0	0.0	0.0	0.0	0.0	0.0	0.0	0.0	0.0	0.0	0.0	0.0	0.0	0.0	0.0	0.0	0.0	0.0			
月平均	866	377,430.8	1,082,471,404	653	283,445.8	768,607,124	212	93,921.4	313,788,303	0.0	0.0	0.0	0	0.0	0	0	0.0	0	0	27.6	13,401	0	0.0	0	0	36.1	62,576	0	0.0	0	0	0.0	0			
開場1日平均	46	20,219.5	57,989,540	35	15,184.6	41,175,382	11	5,031.5	16,810,088	0.0	0.0	0.0	0	0.0	0	0	0.0	0	0	1.5	718	0	0.0	0	0	1.9	3,352	0	0.0	0	0	0.0	0			
31年 1月	705	307,105.6	917,074,359	555	241,283.9	677,445,221	150	65,821.7	239,629,138	0.0	0.0	0.0	0	0.0	0	0	0.0	0	0	0.0	0	0	0.0	0	0	0.0	0	0	0.0	0	0	0.0	0			
2月	731	323,182.7	932,218,628	559	247,778.6	676,188,310	172	75,404.1	256,030,318	0.0	0.0	0.0	0	0.0	0	0	0.0	0	0	0.0	0	0	0.0	0	0	0.0	0	0	0.0	0	0	0.0	0			
3月	776	335,679.6	997,771,060	588	255,604.8	714,497,648	188	80,074.8	283,273,412	0.0	0.0	0.0	0	0.0	0	0	0.0	0	0	0.0	0	0	0.0	0	0	0.0	0	0	0.0	0	0	0.0	0			
4月	1,032	452,399.3	1,406,923,228	790	345,984.9	996,530,118	242	106,414.4	410,393,110	0.0	0.0	0.0	0	0.0	0	0	0.0	0	0	0.0	0	0	0.0	0	0	0.0	0	0	0.0	0	0	0.0	0			
令和 元年 5月	746	326,942.2	927,686,645	560	244,066.1	649,535,777	185	82,545.2	277,990,051	0.0	0.0	0.0	0	0.0	0	0	0.0	0	1	330.9	160,817	0	0.0	0	0	0.0	0	0	0.0	0	0	0.0	0			
6月	728	316,814.0	942,696,737	577	251,333.4	719,250,213	151	65,480.6	223,446,524	0.0	0.0	0.0	0	0.0	0	0	0.0	0	0	0.0	0	0	0.0	0	0	0.0	0	0	0.0	0	0	0.0	0			
7月	1,038	453,062.2	1,317,396,191	754	326,139.3	900,452,253	284	126,922.9	416,943,938	0.0	0.0	0.0	0	0.0	0	0	0.0	0	0	0.0	0	0	0.0	0	0	0.0	0	0	0.0	0	0	0.0	0			
8月	617	265,155.2	747,751,041	496	212,351.7	566,107,220	121	52,803.5	181,643,821	0.0	0.0	0.0	0	0.0	0	0	0.0	0	0	0.0	0	0	0.0	0	0	0.0	0	0	0.0	0	0	0.0	0			
9月	802	339,484.8	984,058,375	595	250,056.2	679,117,255	207	89,428.6	304,941,120	0.0	0.0	0.0	0	0.0	0	0	0.0	0	0	0.0	0	0	0.0	0	0	0.0	0	0	0.0	0	0	0.0	0			
10月	889	383,730.4	1,094,845,793	641	275,747.3	750,460,236	248	107,983.1	344,385,557	0.0	0.0	0.0	0	0.0	0	0	0.0	0	0	0.0	0	0	0.0	0	0	0.0	0	0	0.0	0	0	0.0	0			
11月	1,294	565,637.5	1,703,031,613	912	394,896.0	1,115,729,509	382	170,741.5	587,302,104	0.0	0.0	0.0	0	0.0	0	0	0.0	0	0	0.0	0	0	0.0	0	0	0.0	0	0	0.0	0	0	0.0	0			
12月	1,124	493,308.5	1,404,831,724	876	384,071.9	1,051,059,183	247	108,803.4	353,021,632	0.0	0.0	0.0	0	0.0	0	0	0.0	0	0	0.0	0	0	0.0	0	1	433.2	750,909	0	0.0	0	0	0.0	0			
令和2年 1月	721	315,816.5	909,405,046	549	238,984.3	654,164,935	172	76,832.2	255,240,111	0.0	0.0	0.0	0	0.0	0	0	0.0	0	0	0.0	0	0	0.0	0	0	0.0	0	0	0.0	0	0	0.0	0			
2月	754	332,633.7	861,819,593	585	256,631.2	635,156,526	169	76,002.5	226,663,067	0.0	0.0	0.0	0	0.0	0	0	0.0	0	0	0.0	0	0	0.0	0	0	0.0	0	0	0.0	0	0	0.0	0			
3月	642	284,185.3	689,210,863	503	221,086.7	505,722,263	139	63,098.6	183,488,600	0.0	0.0	0.0	0	0.0	0	0	0.0	0	0	0.0	0	0	0.0	0	0	0.0	0	0	0.0	0	0	0.0	0			
本年	12,599	5,495,137.5	15,836,720,896	9,540	4,146,016.3	11,291,416,667	3,057	1,348,357.1	4,544,392,503	0	0	0	0	0	0	0	0	0	1	330.9	160,817	0	0.0	0	1	433.2	750,909	0	0.0	0	0	0.0	0			
前年	11,003	4,761,205.2	14,956,660,782	9,417	4,055,342.1	11,724,555,336	3,618	1,591,610.7	5,972,724,599	0	0	0	9	3,747	3,552,761	71	30,123	32,305,636	41	18,121.5	26,900,303	59	28,526.2	43,686,194	0	0.0	0	0	0.0	0	0	0.0	0			
前年対比%	114.5	115.4	105.9	101.3	102.2	96.3	84.5	84.7	76.1	0.0	0.0	0.0	0.0	0.0	0.0	0.0	0.0	0.0	2.4	1.8	0.6	-	-	-	-	-	-	-	-	-	-	-	-			

(3) 豚規格別 取引高表

単位 重量:kg 金額:円

規格別 月別	合計			特上			上			中			並			等外		
	頭数	重量	金額	頭数	重量	金額	頭数	重量	金額	頭数	重量	金額	頭数	重量	金額	頭数	重量	金額
本年度	13,292	1,105,815.0	588,775,830	59	4,812.5	2,936,165	5,270	427,526.5	238,927,630	5,589	464,998.9	248,032,363	2,123	185,835.4	90,456,200	251	22,641.7	8,423,472
前年度	13,752	1,141,375.0	589,432,472	48	3,922.8	2,413,613	6,220	505,357.4	274,436,778	5,322	443,929.2	225,327,515	2,042	177,898.2	83,139,703	120	10,267.4	4,114,863
前年度対比%	96.7	96.9	99.9	122.9	122.7	121.7	84.7	84.6	87.1	105.0	104.7	110.1	104.0	104.5	108.8	209.2	220.5	204.7
構成比%	100	100	100	0.4	0.4	0.5	39.6	38.7	40.6	42.0	42.1	42.1	16.0	16.8	15.4	1.9	2.0	1.4
月平均	1,108	92,151.3	49,064,653	5	401.0	244,680	439	35,627.2	19,910,636	466	38,749.9	20,669,364	177	15,486.3	7,538,017	21	1,886.8	701,956
開場1日平均	90	7,471.7	3,978,215	0	32.5	19,839	36	2,888.7	1,614,376	38	3,141.9	1,675,894	14	1,255.6	611,191	2	153.0	56,915
平成31年1月	1,184	101,226.1	45,181,602	0	0.0	0	330	27,013.1	12,515,350	565	47,858.7	21,549,361	282	25,753.1	10,895,439	7	601.2	221,452
2月	1,120	91,562.8	48,788,293	3	246.5	163,514	501	40,186.6	22,750,035	460	37,768.3	19,550,868	152	13,022.5	6,177,164	4	338.9	146,712
3月	1,124	90,953.3	51,954,728	9	729.3	456,681	599	48,017.0	29,488,454	405	32,920.8	17,744,376	107	8,959.3	4,110,370	4	326.9	154,847
4月	1,167	96,255.2	55,032,609	20	1620.7	1,031,217	586	47,668.3	28,351,711	439	36,387.0	20,604,989	116	10,057.7	4,856,257	6	521.5	188,435
令和元年5月	1,109	94,203.8	48,319,288	6	494.2	275,990	394	32,211.4	17,091,586	498	42,530.1	21,887,210	202	18,206.4	8,764,751	9	761.7	299,751
6月	1,020	86,076.5	48,274,921	7	569.8	344,442	358	29,122.7	16,746,319	430	36,312.0	20,761,420	205	18,224.5	9,707,546	20	1,847.5	715,194
7月	1,133	93,912.6	53,959,301	3	243.7	162,111	531	43,028.0	25,544,756	432	36,005.2	20,798,632	153	13,316.3	6,975,512	14	1,319.4	478,290
8月	1,068	88,041.5	49,641,338	2	161.7	112,214	431	34,665.9	21,041,188	400	32,968.1	19,017,025	193	16,298.5	8,077,745	42	3,947.3	1,393,166
9月	1,052	86,811.6	50,984,553	4	327.9	219,004	446	36,040.1	22,063,896	434	35,436.3	21,083,740	133	11,630.2	6,355,813	35	3,377.1	1,262,100
10月	1,297	108,501.5	54,849,075	2	161.0	87,278	443	36,018.7	18,728,789	589	48,998.5	24,997,747	237	20,967.2	10,104,187	26	2,356.1	931,074
11月	1,125	94,510.2	46,906,271	2	162.2	110,744	350	28,334.6	14,438,166	472	39,503.6	19,990,862	264	23,302.1	11,104,889	37	3,207.7	1,261,610
12月	1,098	88,923.4	50,783,753	2	166.2	107,878	497	39,994.6	24,175,429	451	36,583.0	20,534,638	130	10,659.7	5,362,185	18	1,519.9	603,623
31年1月	1,063	88,119.6	44,555,127	2	164.4	91,850	484	39,333.5	20,364,328	450	37,485.9	19,026,810	118	10,365.8	4,806,651	9	770.0	265,488
2月	1,013	84,405.6	38,767,690	5	412.9	212,018	391	31,834.0	15,215,641	478	39,826.6	18,255,576	132	11,724.2	4,862,777	7	607.9	221,678
3月	1,147	96,053.5	46,701,904	4	327.8	181,419	359	29,274.7	15,165,821	516	42,962.6	21,073,714	240	21,082.8	9,477,887	28	2,405.6	803,063
本年	13,497	1,120,978.5	604,675,732	60	4,883.2	3,071,073	5,466	442,301.0	252,935,679	5,575	463,271.6	248,520,868	2,174	190,397.5	92,491,858	222	20,125.2	7,656,254
前年	13,404	1,112,373.7	0	52	4,267.2	2,521,043	6,402	521,282.2	275,503,997	5,004	418,260.5	211,868,161	1,825	158,214.8	74,585,398	121	10,349.0	4,114,514
前年対比%	100.7	100.8	#DIV/0!	115.4	114.4	121.8	85.4	84.8	91.8	111.4	110.8	117.3	119.1	120.3	124.0	183.5	194.5	186.1

(4) 成牛規格別取引高表(年度合計)

単位 重量:kg、金額:円

規格別	合計			5			4			3			2			1			
	頭数	重量	金額	頭数	重量	金額	頭数	重量	金額	頭数	重量	金額	頭数	重量	金額	頭数	重量	金額	
本年度	10,387	4,529,169.6	12,989,656,849	4,955	2,206,530.6	6,922,113,111	4,369	1,892,788.2	5,144,262,290	848	353,481.2	806,576,081	199	72,776.0	114,407,833	16	3,593.6	2,297,534	
前年度	11,030	4,782,860.3	14,953,159,056	4,488	1,989,496.3	6,837,628,446	4,747	2,044,729.4	6,368,051,445	1,367	580,280.1	1,462,292,803	395	130,614.0	278,488,709	33	9,043.2	6,697,653	
対前年度比%	94.2	94.7	86.9	110.4	110.9	101.2	92.0	92.6	80.8	62.0	60.9	55.2	50.4	55.7	41.1	48.5	39.7	34.3	
構成比%	100	100	100	47.7	48.7	53.3	42.1	41.8	39.6	8.2	7.8	6.2	1.9	1.6	0.9	0.2	0.1	0.0	
月平均	866	377,430.8	1,082,471,404	413	183,877.6	576,842,759	364	157,732.4	428,688,524	71	29,456.8	67,214,673	17	6,064.7	9,533,986	1	299.5	191,461	
開場1日平均	46	20,219.5	57,989,540	22	9,850.6	30,902,291	20	8,449.9	22,965,457	4	1,578.0	3,600,786	1	324.9	510,749	0	16.0	10,257	
和牛	合計	10,385	4,528,405.5	12,988,745,123	4,955	2,206,530.6	6,922,113,111	4,368	1,892,355.0	5,143,511,381	848	353,481.2	806,576,081	198	72,445.1	114,247,016	16	3,593.6	2,297,534
	めすA	7,453	3,248,109.2	8,910,569,639	3,666	1,617,017.2	4,810,561,656	3,110	1,351,257.6	3,494,925,139	580	242,316.8	542,599,143	97	37,517.6	62,483,701	0	0.0	0
	めすB	369	149,573.9	309,542,809	51	21,439.9	55,667,161	150	64,462.3	148,794,264	98	39,650.8	77,196,282	64	22,326.7	26,727,661	6	1,694.2	1,157,441
	めすC	16	3,665.9	3,173,040	0	0.0	0	0	0.0	0	1	239.0	447,838	6	1,701.9	1,662,333	9	1,725.0	1,062,869
	ぬきA	2,465	1,095,044.5	3,674,571,255	1,227	563,138.7	2,038,116,268	1,074	462,754.4	1,458,608,679	145	61,733.0	161,220,321	19	7,418.4	16,625,987	0	0.0	0
	ぬきB	81	31,837.6	90,811,156	11	4,934.8	17,768,026	34	13,880.7	41,183,299	24	9,541.6	25,112,497	12	3,480.5	6,747,334	0	0.0	0
	ぬきC	1	174.4	77,224	0	0.0	0	0	0.0	0	0	0.0	0	0	0.0	0	1	174.4	77,224
乳牛	合計	0	0.0	0	0	0.0	0	0	0	0	0.0	0	0	0.0	0	0	0.0	0	
	めすA	0	0.0	0	0	0.0	0	0	0	0	0	0	0	0	0	0	0	0	
	めすB	0	0.0	0	0	0.0	0	0	0	0	0	0	0	0	0	0	0	0	
	めすC	0	0.0	0	0	0.0	0	0	0	0	0	0	0	0	0	0	0	0	
	ぬきA	0	0.0	0	0	0.0	0	0	0	0	0	0	0	0	0	0	0	0	
	ぬきB	0	0.0	0	0	0.0	0	0	0	0	0	0	0	0	0	0	0	0	
	ぬきC	0	0.0	0	0	0.0	0	0	0	0	0	0	0	0	0	0	0	0	
交雑種	合計	1	330.9	160,817	0	0.0	0	0	0.0	0	0	0.0	0	1	330.9	160,817	0	0.0	0
	めすA	1	330.9	160,817	0	0.0	0	0	0	0	0	0	0	1	330.9	160,817	0	0.0	0
	めすB	0	0.0	0	0	0.0	0	0	0	0	0	0	0	0	0	0	0	0.0	0
	めすC	0	0.0	0	0	0.0	0	0	0	0	0	0	0	0	0	0	0	0.0	0
	ぬきA	0	0.0	0	0	0.0	0	0	0	0	0	0	0	0	0	0	0	0.0	0
	ぬきB	0	0.0	0	0	0.0	0	0	0	0	0	0	0	0	0	0	0	0.0	0
	ぬきC	0	0.0	0	0	0.0	0	0	0	0	0	0	0	0	0	0	0	0.0	0
その他	合計	1	433.2	750,909	0	0.0	0	1	433.2	750,909	0	0.0	0	0	0.0	0	0	0.0	0
	めすA	0	0.0	0	0	0.0	0	0	0.0	0	0	0.0	0	0	0.0	0	0	0.0	0
	めすB	1	433.2	750,909	0	0.0	0	1	433.2	750,909	0	0.0	0	0	0.0	0	0	0.0	0
	めすC	0	0.0	0	0	0.0	0	0	0.0	0	0	0.0	0	0	0.0	0	0	0.0	0
	ぬきA	0	0.0	0	0	0.0	0	0	0.0	0	0	0.0	0	0	0.0	0	0	0.0	0
	ぬきB	0	0.0	0	0	0.0	0	0	0.0	0	0	0.0	0	0	0.0	0	0	0.0	0
	ぬきC	0	0.0	0	0	0.0	0	0	0.0	0	0	0.0	0	0	0.0	0	0	0.0	0



## (5) 年 度 別 取 引 高 推 移 表

単位 重量 : kg、金額 : 円

年 別	種別 内訳	總 取 引 高		成 牛 枝 肉			豚 枝 肉				副 生 物				上 場 国 産 牛 部 分 肉		上 場 国 産 豚 部 分 肉		輸 入 牛 部 分 肉		開場 日数	
		重量	金額	頭数	重量	金額	単価/kg	頭数	重量	金額	単価/kg	牛内臓	豚内臓	原皮	計	重量	金額	重量	金額	重量		金額
22	年度取引高	7,225,930.3	12,693,256,783	15,097	6,408,364.6	11,916,996,670	1,860	9,485	771,287.6	362,319,205	470	257,691,173	3,980,340	14,497,140	276,168,653	46,278.1	137,772,255	0.0	0	0.0	0	248
	月 平 均	602,160.9	1,057,771,399	1,258	534,030.4	993,083,056	-	790	64,274.0	30,193,267	-	21,474,264	331,695	1,208,095	23,014,054	3,856.5	11,481,021	0.0	0	0.0	0	
	1 日 平 均	29,136.8	51,182,487	61	25,840.2	48,052,406	-	38	3,110.0	1,460,965	-	1,039,077	16,050	58,456	1,113,583	186.6	555,533	0.0	0	0.0	0	
	構 成 比 %	100	100	-	88.7	93.9	-	-	10.7	2.9	-	2.0	0.0	0.1	2.2	0.6	1.1	0.0	0	0.0	0	
	年次取引高	7,226,734.6	12,600,629,754	15,019	6,381,524.7	11,834,081,574	-	9,812	799,639.5	356,364,409	-	256,558,101	4,115,580	14,458,395	275,132,076	45,570.4	135,051,695	0.0	0	0.0	0	248
23	年度取引高	6,877,118.4	12,179,452,992	14,408	6,112,661.9	11,411,620,858	1,867	8,864	716,508.1	331,609,622	463	278,300,452	3,721,620	13,758,675	295,780,747	47,948.4	140,441,765	0.0	0	0.0	0	246
	月 平 均	573,093.2	1,014,954,416	1,201	509,388.5	950,968,405	-	739	59,709.0	27,634,135	-	23,191,704	310,135	1,146,556	24,648,396	3,995.7	11,703,480	0.0	0	0.0	0	
	1 日 平 均	27,955.8	49,509,972	59	24,848.2	46,388,703	-	36	2,912.6	1,348,007	-	1,131,303	15,129	55,930	1,202,361	194.9	570,901	0.0	0	0.0	0	
	構 成 比 %	100	100	-	88.9	93.7	-	-	10.4	2.7	-	2.3	0.0	0.1	2.4	0.7	1.2	0.0	0	0.0	0	
	年次取引高	6,927,668.6	12,274,225,396	14,505	6,158,736.9	11,497,017,824	-	8,938	720,924.2	344,811,777	-	272,681,019	3,752,280	13,864,620	290,297,919	48,007.5	142,097,876	0.0	0	0.0	0	245
24	年度取引高	7,223,451.1	13,233,662,516	15,229	6,472,215.0	12,489,556,494	1,930	8,695	706,508.4	307,520,292	435	283,070,580	3,651,060	14,464,800	301,186,440	44,727.7	135,399,290	0.0	0	0.0	0	248
	月 平 均	601,954.3	1,102,805,210	1,269	539,351.3	1,040,796,375	-	725	58,875.7	25,626,691	-	23,589,215	304,255	1,205,400	25,098,870	3,727.3	11,283,274	0.0	0	0.0	0	
	1 日 平 均	29,126.8	53,361,542	61	26,097.6	50,361,115	-	35	2,848.8	1,240,001	-	1,141,414	14,722	58,326	1,214,461	180.4	545,965	0.0	0	0.0	0	
	構 成 比 %	100	100	-	89.6	94.4	-	-	9.8	2.3	-	2.1	0.0	0.1	2.3	0.6	1	0.0	0	0.0	0	
	年次取引高	7,055,291.3	12,851,828,546	14,872	6,302,492.8	12,110,871,150	-	8,727	708,662.7	308,710,832	-	280,560,182	3,664,080	14,162,925	298,387,187	44,135.8	133,859,377	0.0	0	0.0	0	250
25	年度取引高	7,032,787.9	14,034,574,663	14,625	6,265,541.4	13,236,253,717	2,113	8,734	720,974.1	356,570,351	495	267,706,624	3,661,560	17,086,335	288,454,519	46,272.4	153,296,076	0.0	0	0.0	0	245
	月 平 均	586,065.7	1,169,547,889	1,219	522,128.5	1,103,021,143	-	728	60,081.2	29,714,196	-	22,308,885	305,130	1,423,861	24,037,877	3,856.0	12,774,673	0.0	0	0.0	0	
	1 日 平 均	28,705.3	57,283,978	60	25,573.6	54,025,525	-	36	2,942.8	1,455,389	-	1,092,680	14,945	69,740	1,177,365	188.9	625,698	0.0	0	0.0	0	
	構 成 比 %	100	100	-	89.1	94.3	-	-	10.3	2.5	-	1.9	0.0	0.1	2.1	0.7	1.1	0.0	0	0.0	0	
	年次取引高	7,116,932.6	13,891,175,872	14,828	6,345,370.3	13,107,905,257	-	8,804	724,983.7	342,209,949	-	271,160,451	3,693,060	14,074,485	288,927,996	46,578.6	152,132,670	0.0	0	0.0	0	244
26	年度取引高	6,761,924.3	15,395,607,989	13,743	5,901,342.7	14,450,164,153	2,449	9,733	814,292.0	484,727,877	595	261,797,431	4,201,824	27,469,476	293,468,731	46,289.6	167,247,228	0.0	0	0.0	0	242
	月 平 均	563,493.7	1,282,967,332	1,145	491,778.6	1,204,180,346	-	811	67,857.7	40,393,990	-	21,816,453	350,152	2,289,123	24,455,728	3,857.5	13,937,269	0.0	0	0.0	0	
	1 日 平 均	27,941.8	63,618,215	57	24,385.7	59,711,422	-	40	3,364.8	2,003,008	-	1,081,808	17,363	113,510	1,212,681	191.3	691,104	0.0	0	0.0	0	
	構 成 比 %	100	100	-	87.3	93.9	-	-	12.0	3.1	-	1.7	0.0	0.2	1.9	0.7	1.1	0.0	0	0.0	0	
	年次取引高	6,778,966.3	14,995,598,590	13,917	5,978,691.2	14,105,173,604	-	8,996	754,563.1	434,499,180	-	263,203,627	3,857,628	27,869,337	294,930,592	45,712.0	160,995,214	0.0	0	0.0	0	241
27	年度取引高	6,454,395.6	16,260,589,614	12,539	5,393,979.3	15,324,794,214	2,841	12,361	1,031,689.3	567,161,491	550	241,295,656	5,339,520	24,637,500	271,272,676	28,727.0	97,361,233	0.0	0	0.0	0	242
	月 平 均	537,866.3	1,355,049,135	1,045	449,498.3	1,277,066,185	-	1,030	85,974.1	47,263,458	-	20,107,971	444,960	2,053,125	22,606,056	2,393.9	8,113,436	0.0	0	0.0	0	
	1 日 平 均	26,671.1	67,192,519	52	22,289.2	63,325,596	-	51	4,263.2	2,343,643	-	997,089	22,064	101,808	1,120,961	118.7	402,319	0.0	0	0.0	0	
	構 成 比 %	100	100	-	83.6	94.2	-	-	16.0	3.5	-	1.5	0.0	0.2	1.7	0.4	0.6	0.0	0	0.0	0	
	年次取引高	6,554,351.3	16,240,969,299	12,864	5,531,135.0	15,293,078,952	-	11,958	992,456.7	568,334,093	-	246,595,155	5,164,560	25,351,920	277,111,635	30,759.6	102,444,619	0.0	0	0.0	0	241
28	年度取引高	5,716,290.1	14,928,809,036	10,857	4,666,768.6	14,042,789,723	3,009	12,263	1,021,116.1	544,842,277	534	216,591,517	5,296,752	20,475,180	242,363,449	28,405.4	98,813,587	0.0	0	0.0	0	234
	月 平 均	476,357.5	1,244,067,420	905	388,897.4	1,170,232,477	-	1,022	85,093.0	45,403,523	-	18,049,293	441,396	1,706,265	20,196,954	2,367.1	8,234,466	0.0	0	0.0	0	
	1 日 平 均	24,428.6	63,798,329	46	19,943.5	60,011,922	-	52	4,363.7	2,328,386	-	925,605	22,636	87,501	1,035,741	121.4	422,280	0.0	0	0.0	0	
	構 成 比 %	100	100	-	81.6	94.1	-	-	17.9	3.6	-	1.5	0.0	0.1	1.6	0.5	0.7	0.0	0	0.0	0	
	年次取引高	5,903,991.4	15,318,161,685	11,237	4,831,006.6	14,419,965,166	-	12,525	1,046,590.4	556,792,049	-	221,444,782	5,409,936	22,041,612	248,896,330	26,394.4	92,508,140	0.0	0	0.0	0	237
29	年度取引高	5,558,684.2	14,642,951,187	10,458	4,518,965.3	13,726,263,757	3,037	12,103	1,004,960.2	566,424,348	564	213,980,635	5,248,908	14,647,068	233,876,611	34,579.8	116,234,307	178.9	152,164	0.0	0	222
	月 平 均	463,223.7	1,220,245,932	872	376,580.4	1,143,855,313	-	1,009	83,746.7	47,202,029	-	17,831,720	437,409	1,220,589	19,489,718	2,881.7	9,686,192	14.9	12,680	0.0	0	
	1 日 平 均	25,039.1	65,959,240	47	20,355.7	61,830,017	-	55	4,526.8	2,551,461	-	963,877	23,644	65,978	1,053,498	155.8	523,578	0.8	685	0.0	0	
	構 成 比 %	100	100	-	81.3	93.7	-	-	18.1	3.9	-	1.5	0.0	0.1	1.6	0.6	0.8	0.0	0	0.0	0	
	年次取引高	5,533,338.2	14,535,236,267	10,442	4,504,904.4	13,623,119,512	-	11,949	994,833.8	565,012,724	-	213,651,138	5,173,632	15,068,268	233,893,038	33,600.0	113,210,993	0.0	0	0.0	0	220
30	年度取引高	5,972,468.3	15,910,229,046	11,030	4,782,860.3	14,953,159,056	3,126	13,752	1,141,375.0	589,432,472	516	225,083,302	8,935,704	12,813,444	246,832,450	30,297.0	107,161,353	17,936.0	13,643,715	0.0	0	226
	月 平 均	497,705.7	1,325,852,421	919	398,571.7	1,246,096,588	-	1,146	95,114.6	49,119,373	-	18,756,942	744,642	1,067,787	20,569,371	2,524.8	8,930,113	1,494.7	1,136,976	0.0	0	
	1 日 平 均	26,426.9	70,399,244	49	21,163.1	66,164,421	-	61	5,050.3	2,608,108	-	995,944	39,539	56,697	1,092,179	134.1	474,165	79.4	60,370	0.0	0	
	構 成 比 %	100	100	-	80.1	94.0	-	-	19.1	3.7	-	1.4	0.1	0.1	1.6	0.5	0.7	0.3	0.1	0.0	0	
	年次取引高	5,916,578.9	15,884,994,610	11,003	4,761,502.2	14,956,660,782	-	13,359	1,112,373.7	568,593,113	-	223,542,066	8,050,968	14								

## 市場使用料等一覧表

令和2年4月1日現在

区分	種別	単位			
市場使用料	卸売業者市場使用料		卸売金額の2/1000		
	卸売業者売場使用料	1m <sup>2</sup> /月	310		
	事務所使用料	1m <sup>2</sup> /月	2,136		
	関連事業所使用料	1m <sup>2</sup> /月	甲種事務所	2,136	
			乙種食堂	940	
	倉庫使用料 天井の高さにより甲種～丙種	1m <sup>2</sup> /月	甲種 3m以上	1,174	
			乙種 2.5m～3m	1,067	
			丙種 2.5m未満	662	
	冷蔵庫使用料 冷蔵庫の温度により甲種～丙種	1m <sup>2</sup> /月	甲種 零下40度～零下20度	3,738	
			乙種 零下20度～2度以下	3,203	
会議室使用料	1日につき	午前 午前8時～正午	2,136		
		午後 正午～午後4時	2,136		
		夜間 午後4時～午後9時	3,203		
部分肉加工処理室使用料	1m <sup>2</sup> /月		2,243		
食肉センター使用料	定時間内	普通処理使用料	1頭につき	牛	1,388
				豚	748
				子牛・山羊・めん羊	588
	定時間外	病畜処理使用料	1頭につき	牛	2,082
				豚	1,122
				子牛・山羊・めん羊	882
けい留所使用料 (豚は処理使用料に含む)	1頭1日につき	上記金額の5割増			
		牛	428		
		子牛・山羊・めん羊	267		

## 関連の料金

と畜解体料	1頭につき	牛	6,050
		豚(普通)	1,320
		豚(大費)	1,870
		子牛	2,750
		病畜(牛・子牛)処理の場合は上記金額の3倍額	
と畜検査手数料	1頭につき	牛	700
		豚・子牛・山羊・めん羊	220
格付手数料	1頭につき	牛	556
		豚	108
予冷冷蔵庫使用料	1頭につき	牛	540
		豚・子牛・山羊・めん羊	281
買荷冷蔵庫保管料	1頭1日につき	牛	340～520
		豚・子牛・山羊・めん羊	130
品質管理費	1頭につき	牛	486
冷蔵庫荷役料	1頭につき	牛	520
		豚・子牛・山羊・めん羊	110
副生物(消費税別)	内臓代	枝肉1kg当たり	牛※ 55
		1頭当たり	豚 648
	原皮代	1頭当たり	牛(めす) (ぬき)

\* 枝肉重量500.0kg以上のとき、1頭当たり27,500円(消費税を除く金額)

\* 経産牛で肉質の劣る内臓は、通常の1/2の金額

# 案内図



(所在地)

神戸市長田区苧藻通7丁目1番20号(〒653-0032)

(電話)

代表 (078)671-1593

FAX (078)671-4411



神戸市中央卸売市場  
西部市場

令和2年6月発行

リサイクル適性 **(A)**

この印刷物は、印刷用の紙へ  
リサイクルできます。