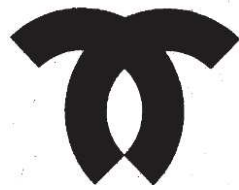


平成29年度版

神戸市中央卸売市場  
西部市場 年報



平成30年8月

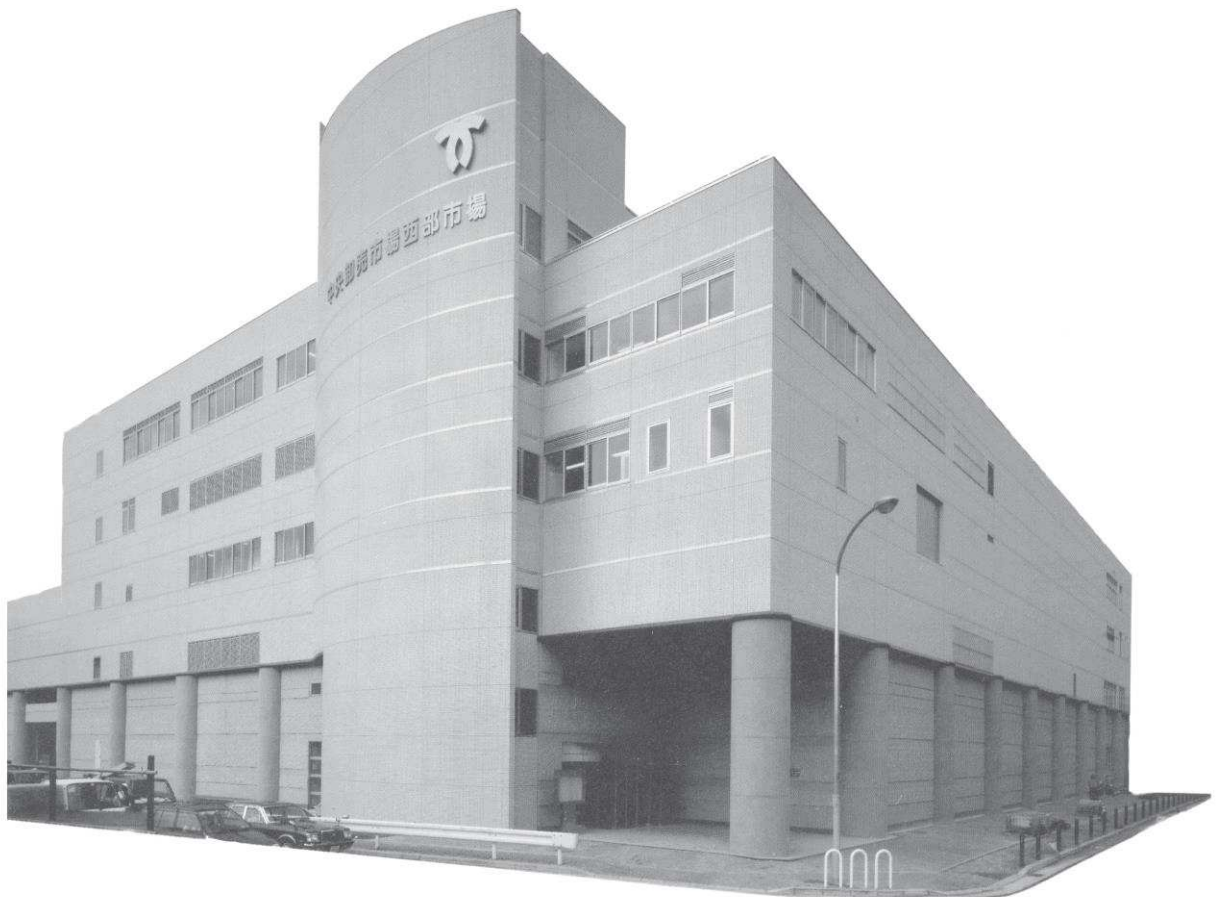
# ま え が き

この年報は、神戸市中央卸売市場西部市場において、平成29年（度）中に  
取り扱った畜産物の取引状況を整理収録したもので市場業務運営上の基礎資料  
とするほか、関係各方面の方々にお役に立てば幸いに存じます。

なお、この編さんにあたり、ご協力いただきました関係各位に対し深く感謝  
の意を表します。

平成30年9月28日

神戸市中央卸売市場 西部市場  
場 長 西 田 清 仁



# 目 次

まえがき

概 況 .....	1
-----------	---

## 図 表

第 1 図 年度別取引高推移表 .....	3
第 2 図 出荷地別生体入荷状況（年度） .....	4
第 3 図 年度別処理・取引頭数推移表 .....	5
第 4 図 月別処理頭数表 .....	6
第 5 図 年度別卸売価格表 .....	7
第 6 図 月別卸売価格表 .....	8

## 統 計 表

(1) 月別総取引高表 .....	9
(2) 成牛畜種別取引高表 .....	11
(3) 豚規格別取引高表 .....	13
(4) 成牛規格別取引高表（年度合計） .....	15
(5) 年度別取引高推移表 .....	17

## 参 考

市場使用料等一覧表 .....	19
-----------------	----

# 概 況

平成29年度の牛取引頭数は10,458頭で、平成8年の新市場開設以来、最少頭数であった平成28年度の10,857頭をも割り込むこととなった。これは最近、全国的に顕著な繁殖農家の高齢化や飼料の高騰などを背景にした、素牛の減少等が要因となっており、ここ数年はこの状況が続くものと思われる。

一方、価格については、取引頭数の減少を反映して、平成29年度の和牛平均卸売価格は、3,042円/kgと前年度より33円/kg高くなり、6年連続で対前年より高くなっている。

豚の取引頭数は、12,103頭で、前年度と比べて1.3%減少したが、平均卸売価格は5.3%値上がりした。

## 1. 生体の処理（と畜）状況

### （1）成 牛

処理頭数は、10,403頭で、前年度比406頭（3.8%）の減少であった。

出荷地は、28府県で、上位9県を挙げると **1位** 兵庫県（3,352頭、32.2%） **2位** 佐賀県（1,604頭、15.4%） **3位** 徳島県（759頭、7.3%） **4位** 宮崎県（683頭、6.6%） **5位** 島根県（562頭、5.4%） **6位** 熊本県（525頭、5.0%） **7位** 香川県（473頭、4.5%） **8位** 鹿児島県（375頭、3.6%） **9位** 長崎県（339頭、3.3%） の順となった。

### （2）豚

処理頭数は、12,304頭で、前年度比117頭（1.0%）の増加であった。

出荷地は、兵庫県12,274頭・京都府30頭であった。

## 2. 枝肉・部分肉の取引状況

### （1）成牛枝肉

取引頭数は10,458頭で前年度より399頭（3.6%）減少し、重量は4,519トンでこちらも前年度より148トン（3.1%）減少した。

金額は13,726百万円で、前年度より327百万円（2.3%）減少。

種別の割合は和牛10,431頭（99.7%）、交雑（F1）27頭（0.03%）であった。

(2) 豚枝肉

取引頭数は 12,103 頭で前年度比 160 頭 (1.3%) の減少。重量は 1,005 トンで 16 トン (1.6%) の減少。金額は 566 百万円で 21 百万円 (3.7%) の減少であった。

(3) 委託販売国産部分肉

牛の枝肉を加工処理した部分肉を毎週金曜日に上場しており、重量は 35 トンで、前年比 7 トン (2.5%) の増加。金額は 116 百万円で、17 百万円 (1.7%) の増加であった。

豚の部分肉の取引が平成 30 年 3 月から始まり、金額は 152 千円、重量は 179 kg であった。

(4) 副生物

副生物は、取引金額 234 百万円で、前年比 8 百万円 (3.3%) の減少。内訳は、牛の内臓 217214 百万円 (1.4%減)、豚内臓 5 百万円 (0.8%) の同額、牛の原皮 14 百万円 (42.9%増) であった。

### 3. 平均卸売価格 (1 kg 当たり)

(1) 牛枝肉

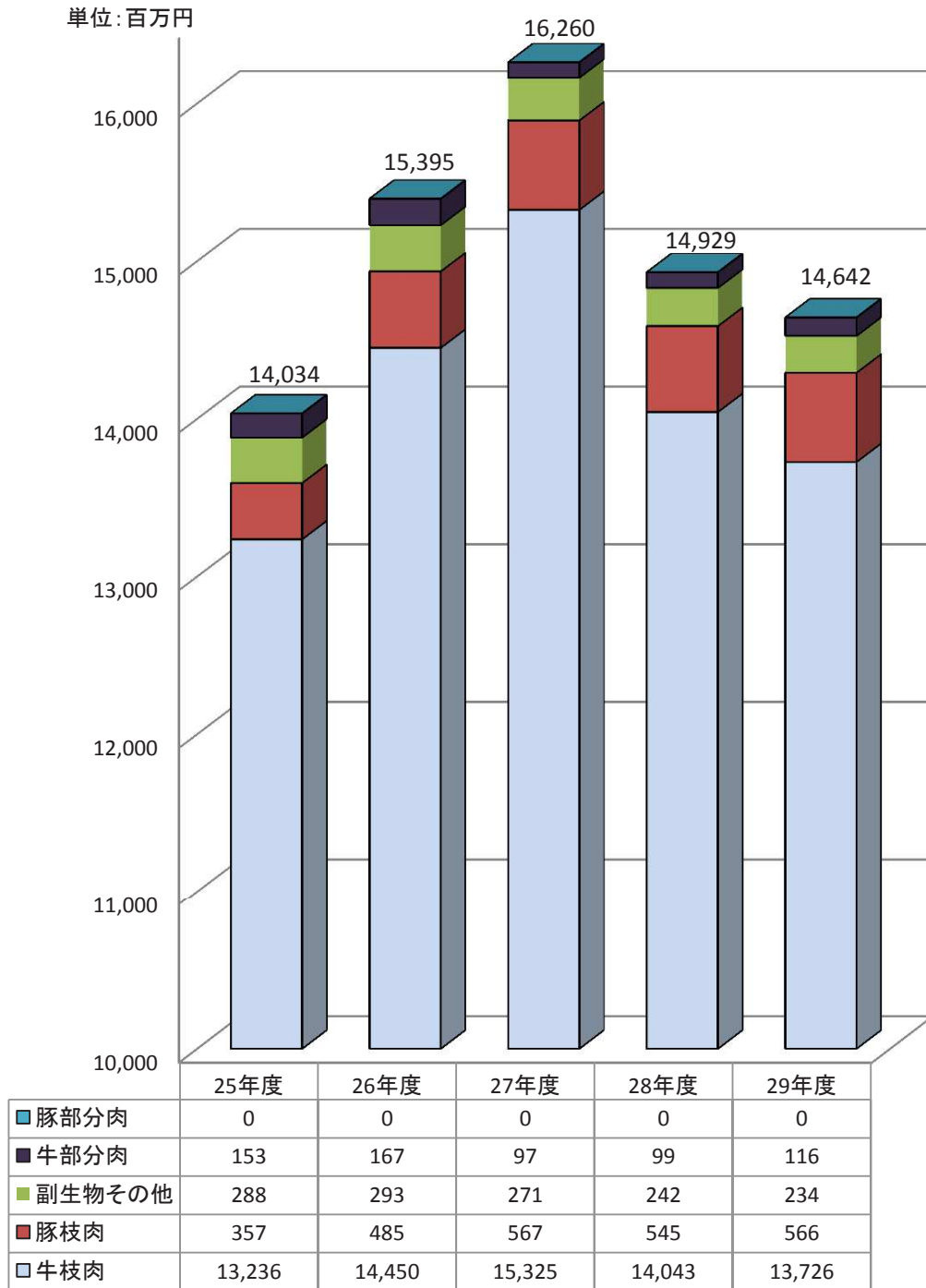
平均卸売価格は 3,037 円で前年度比 28 円 (9.3%) 高であった。

種別では和牛 3,042 円で前年度比 26 円 (0.9%高)、交雑 (F1) 1,580 円で 48 円 (2.9%) 減であった。

(2) 豚枝肉

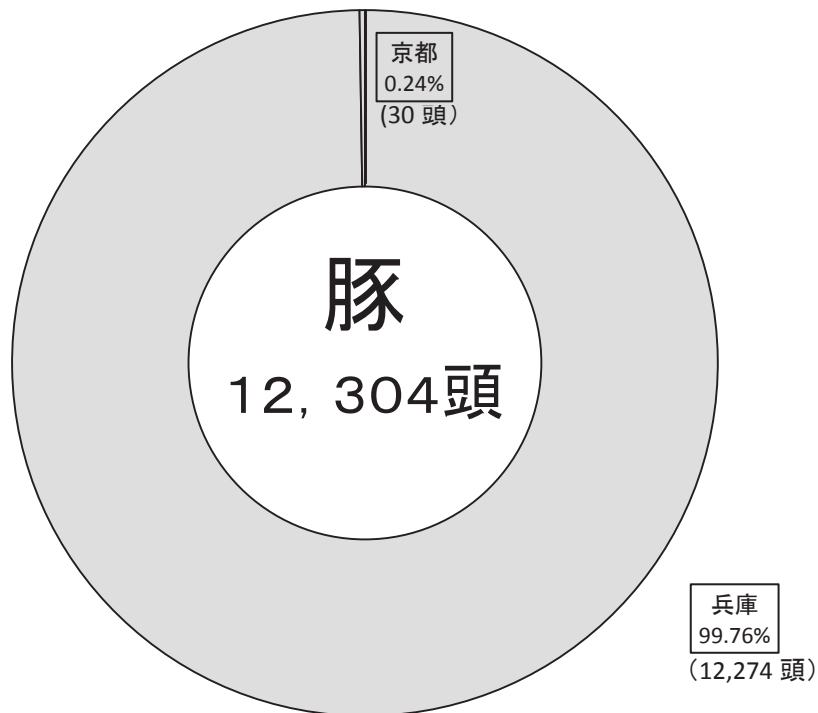
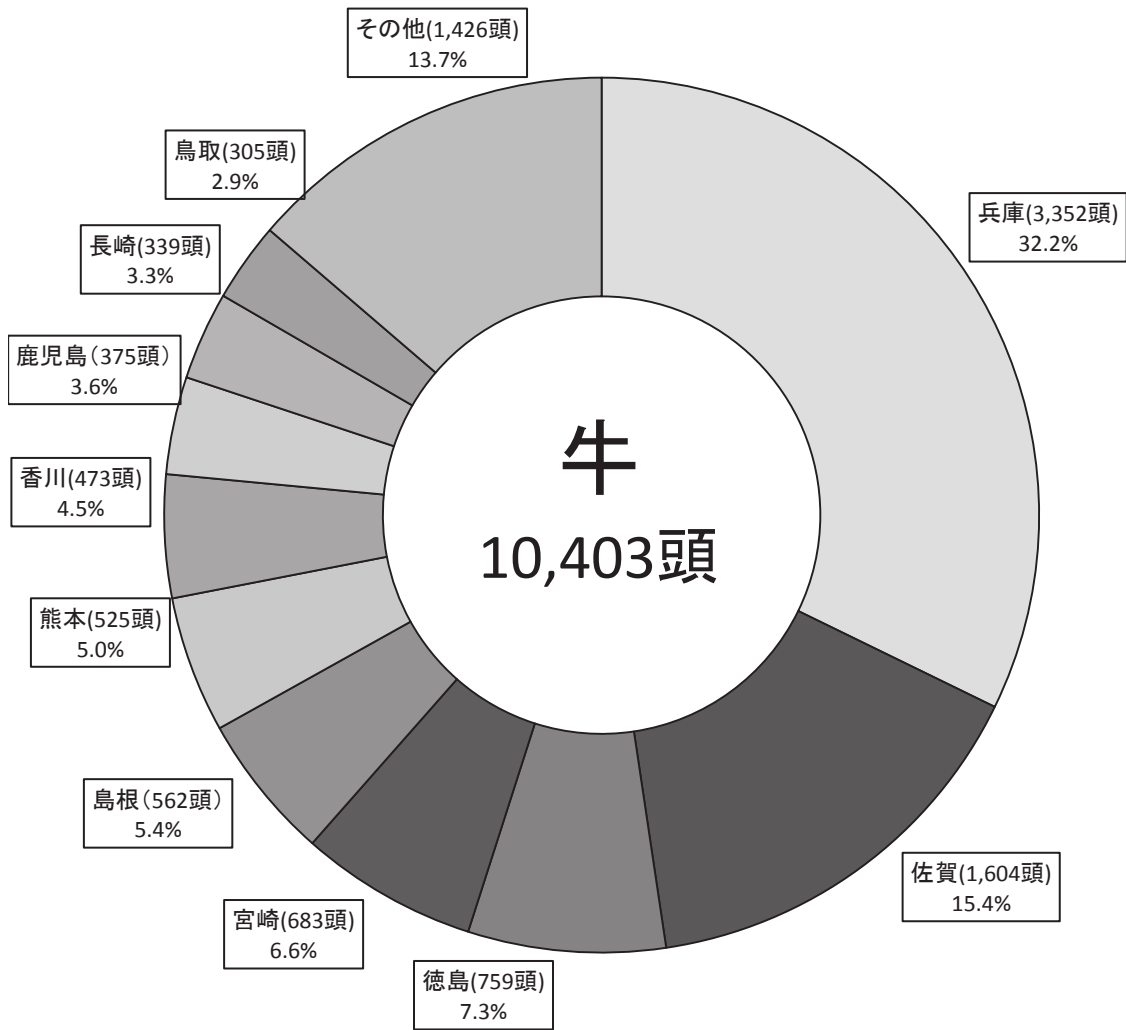
平均卸売価格は 564 円で、前年度比 30 円 (2.9%) 高であった。

# 第1図 年度別取引高推移表

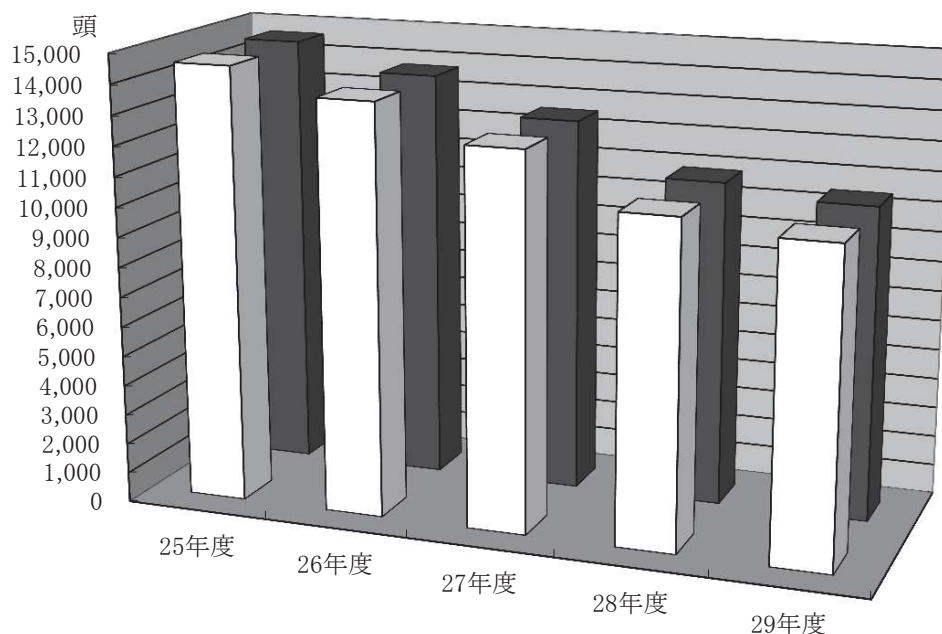


平成29年度豚部分肉の取引高は、152千円のため0になっている

第2図 出荷地別生体入荷状況

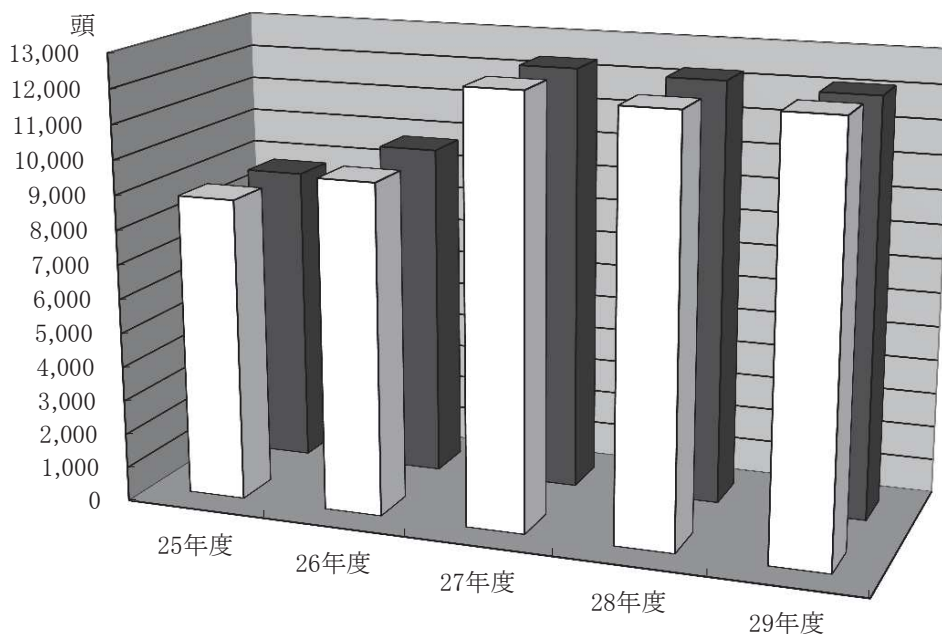


第3図 年度別処理・取引頭数推移表



【牛】

	25年度	26年度	27年度	28年度	29年度
□処理頭数	14,559	13,710	12,536	10,809	10,403
■取引頭数	14,625	13,743	12,539	10,857	10,458



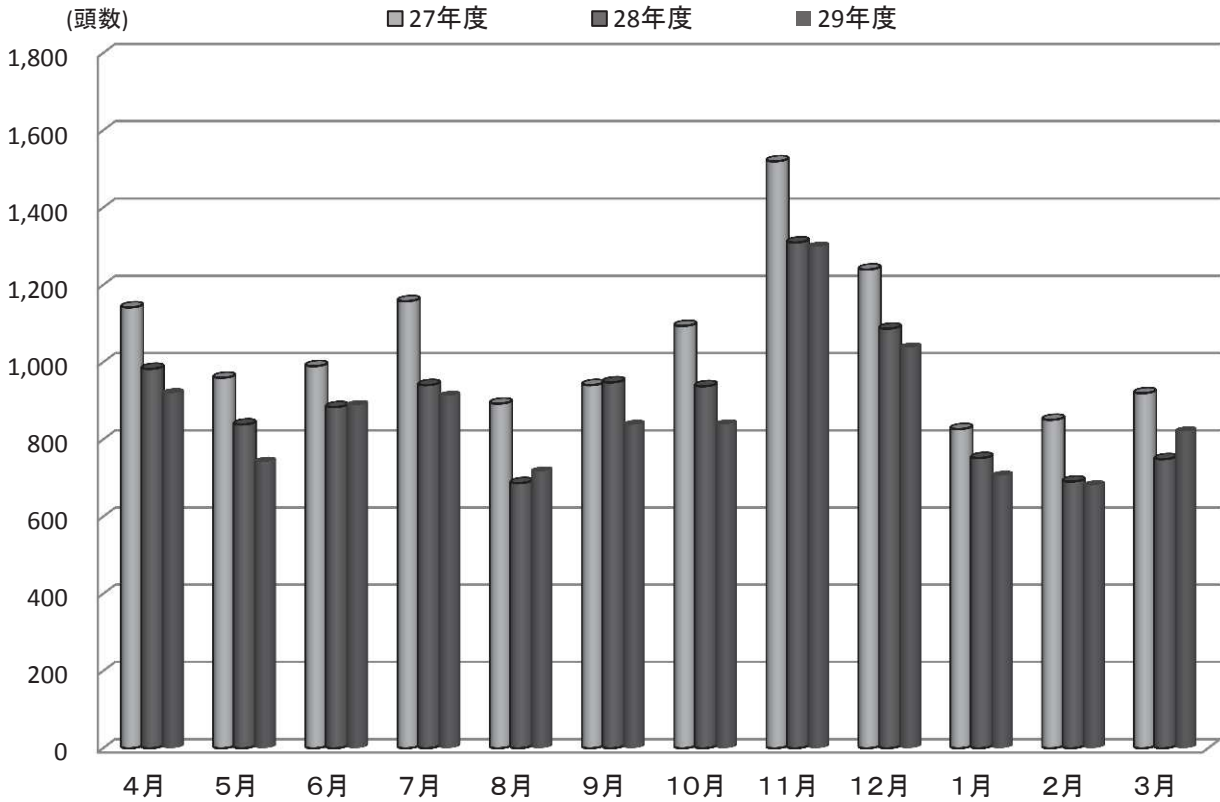
【豚】

	25年度	26年度	27年度	28年度	29年度
□処理頭数	8,826	9,641	12,437	12,187	12,304
■取引頭数	8,734	9,733	12,361	12,263	12,103

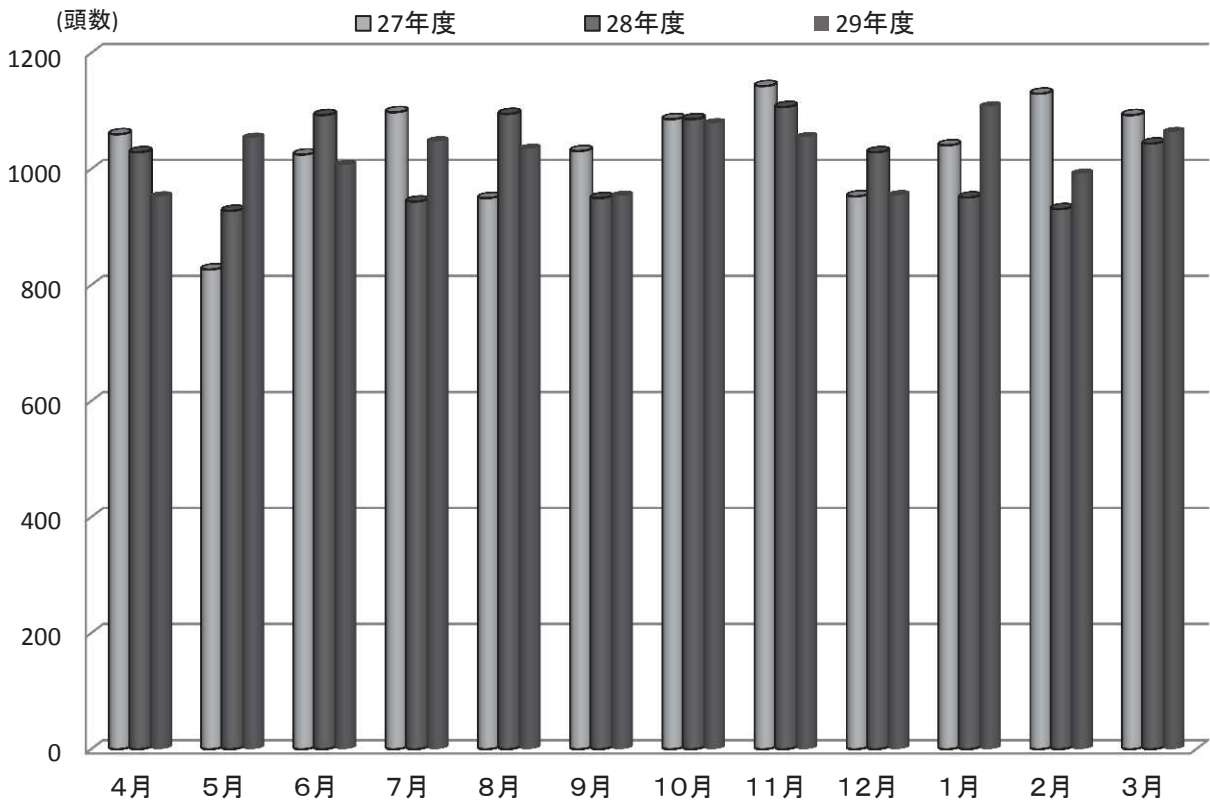


第4図 月別処理頭数表

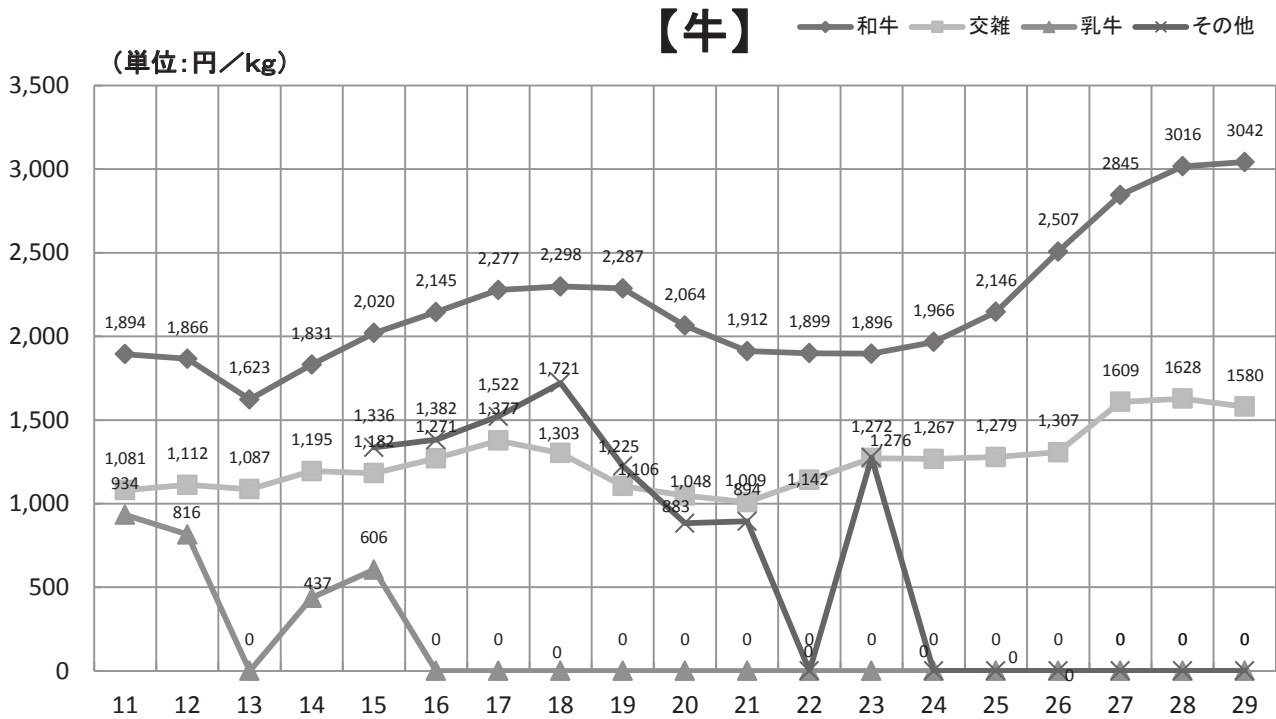
# 牛



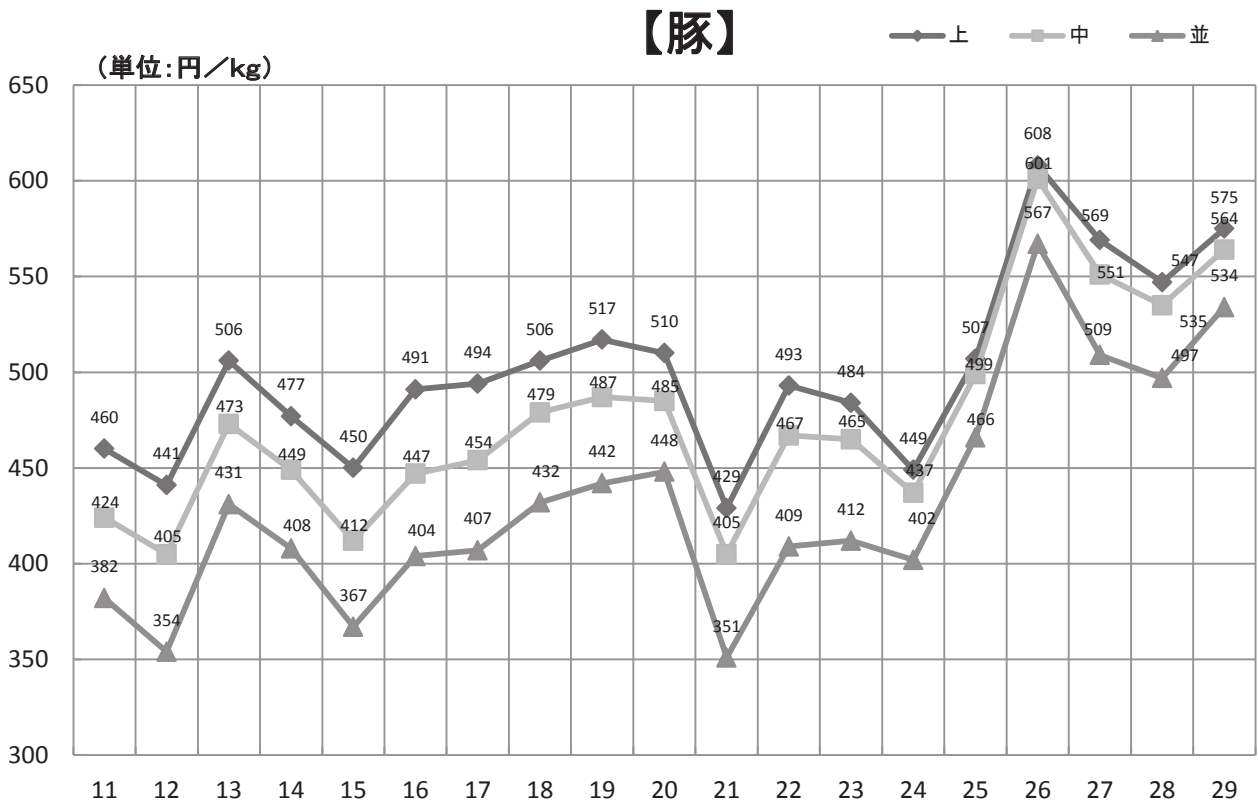
# 豚



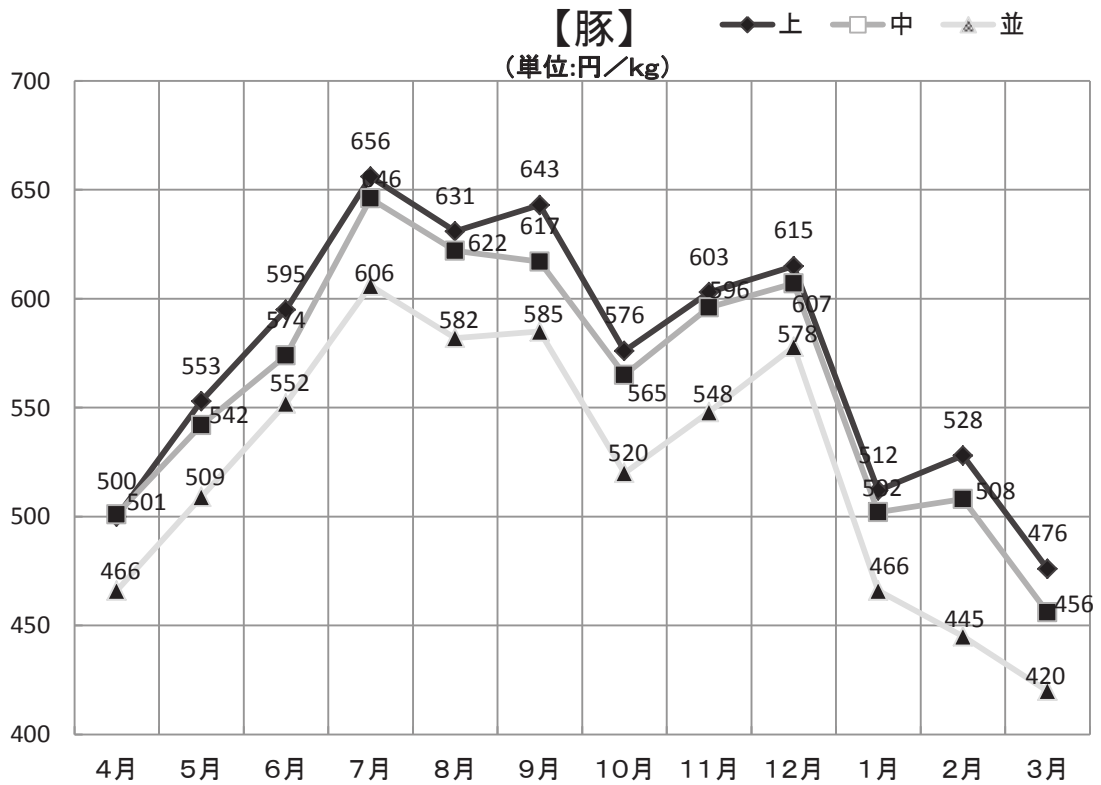
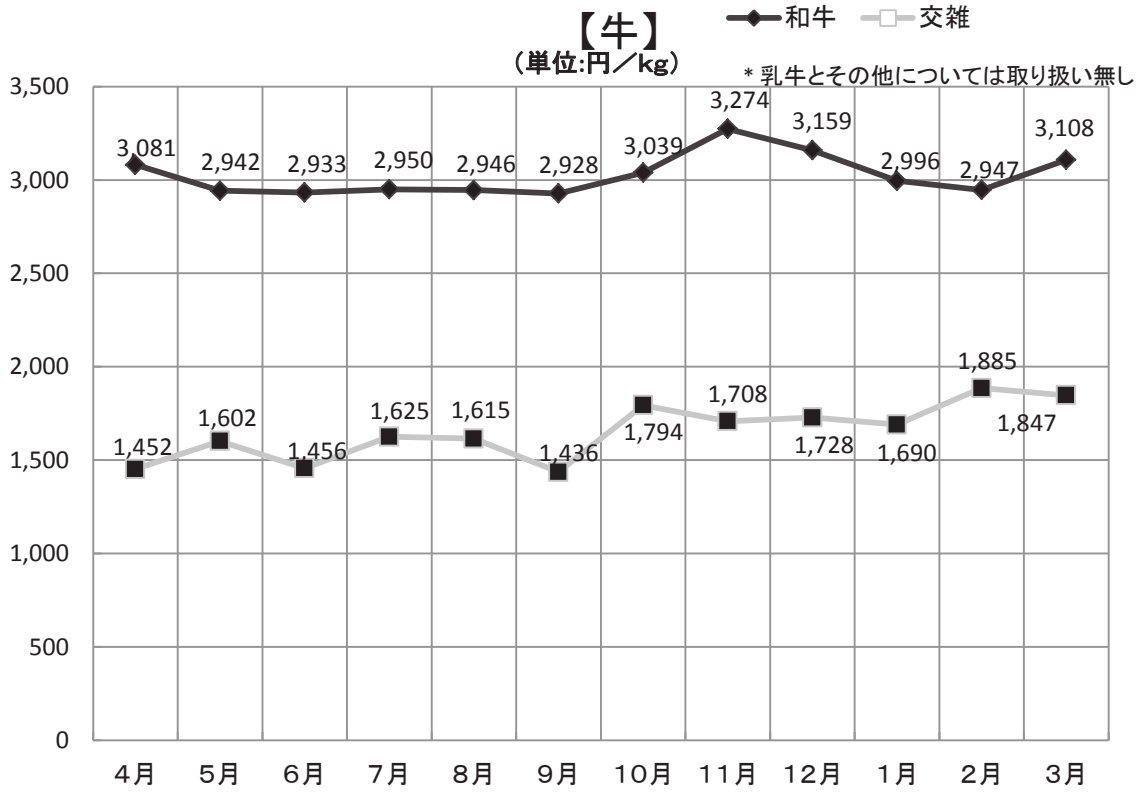
## 第5図 年度別卸売価格表



\* 乳牛は16年度以降の取扱なし。  
\* その他は15年度より取り扱っている。



第6図 月別卸売価格表



## (1) 月 別

種別 区分 月 別 開場数	種別 区分 開場数	総 取 引 高		成 牛 枝 肉			豚 枝 肉		
		重量	金額	頭数	重量	金額	頭数	重量	金額
本年度	222	5,558,684.2	14,642,951,187	10,458	4,518,965.3	13,726,263,757	12,103	1,004,960.2	566,424,348
前年度	234	5,687,884.7	14,928,809,036	10,857	4,666,768.6	14,042,789,723	12,263	1,021,116.1	544,842,277
前年度対比%	94.9	97.7	98.1	96.3	96.8	97.7	98.7	98.4	104.0
構成比%	—	100.0	100.0	—	81.3	93.7	—	18.1	3.9
月平均	19	463,223.7	1,220,245,932	872	376,580.4	1,143,855,313	1,009	83,746.7	47,202,029
開場1日平均	—	25,039.1	65,959,240	47	20,355.7	61,830,017	55	4,526.8	2,551,461
29年 1月	17	398,768.8	1,009,479,283	739	317,139.80	948,101,777	951	79,491.70	37,617,807
2月	19	385,870.2	954,117,775	712	306,010.70	889,710,352	931	77,363.80	40,150,627
3月	19	397,827.4	989,646,097	718	307,398.40	918,609,399	1,044	87,759	45,905,206
4月	21	489,045.8	1,321,304,013	935	407,114.1	1,249,237,424	953	79,585.3	42,543,812
5月	18	395,619.0	988,629,892	728	313,763.0	919,670,718	961	79,056.8	42,924,089
6月	21	471,303.1	1,187,482,055	869	376,387.0	1,100,262,752	1,100	89,948.1	52,166,616
7月	18	491,120.8	1,287,067,817	946	407,711.2	1,202,024,013	963	79,671.8	51,136,841
8月	17	397,348.0	980,249,709	717	307,612.0	905,664,072	1,075	88,701.7	54,924,166
9月	18	446,832.1	1,138,127,263	850	360,584.1	1,055,219,608	966	81,934.4	50,288,844
10月	19	446,497.6	1,162,453,082	841	359,160.7	1,090,557,317	1,006	85,707.8	47,919,190
11月	16	633,568.1	1,876,742,758	1,248	547,312.9	1,790,645,139	1,017	83,825.8	49,837,178
12月	17	579,537.3	1,648,936,523	1,139	494,710.5	1,562,416,941	982	81,787.6	49,598,348
30年 1月	18	378,298.3	941,516,414	679	293,312.60	878,124,261	983	82,802.40	41,289,223
2月	19	397,920.5	995,328,775	723	315,351.90	928,768,485	967	79,531.80	40,750,369
3月	20	431,593.6	1,115,112,886	783	335,945.30	1,043,673,027	1130	92,407	43,045,672
本年(暦年)	220	5,533,338.2	14,544,236,267	10,442	4,504,904.4	13,632,119,512	11,949	994,833.8	565,012,724
前年(暦年)	237	5,903,991.4	15,318,161,685	11,237	4,831,006.6	14,419,965,166	12,525	1,046,590.4	556,792,049
前年対比%	92.8	93.7	94.9	92.9	93.2	94.5	95.4	95.1	101.5

# 総 取 引 高 表

単位 重量:kg、金額:円

副 生 物				上場国産牛部分肉		上場国産豚部分肉		輸入牛部分肉	
成牛内臓	豚内臓	原皮	計	重量	金額	重量	金額	重量	金額
213,980,635	5,248,908	14,647,068	233,876,611	34,579.8	116,234,307	178.9	152,164	0.0	0
216,591,517	5,296,752	20,475,180	242,363,449	28,405.4	98,813,587	0.0	0	0.0	
98.8	99.1	71.5	96.5	121.7	117.6	0.0	0	0.0	0
1.5	0.0	0.1	1.6	0.6	0.8	0.0	0	0.0	0
17,831,720	437,409	1,220,589	19,489,718	2,881.7	9,686,192	89.5	76,082	0.0	0
963,877	23,644	65,978	1,053,498	155.8	523,578	89.5	76,082	0.0	0
15,018,664	410,832	1,356,372	16,785,868	2,137.3	6,973,831	0.0	0	0.0	0
14,370,049	402,192	998,892	15,771,133	2,495.7	8,485,663	0.0	0	0.0	0
14,506,725	451,008	1,029,348	15,987,081	2,670.0	9,144,411	0.0	0	0.0	0
19,441,113	411,264	1,347,084	21,199,461	2,346.4	8,323,316	0.0	0	0.0	0
15,185,174	415,152	1,043,712	16,644,038	2,799.2	9,391,047	0.0	0	0.0	0
17,633,508	475,200	1,255,716	19,364,424	4,968.0	15,688,263	0.0	0	0.0	0
19,488,939	416,016	1,382,724	21,287,679	3,737.8	12,619,284	0.0	0	0.0	0
14,386,097	464,400	986,580	15,837,077	1,034.3	3,824,394	0.0	0	0.0	0
17,307,868	420,876	1,185,408	18,914,152	4,313.6	13,704,659	0.0	0	0.0	0
17,050,101	438,156	1,188,648	18,676,905	1,629.1	5,299,670	0.0	0	0.0	0
25,905,059	442,476	1,744,956	28,092,491	2,429.4	8,167,950	0.0	0	0.0	0
23,357,841	426,060	1,548,828	25,332,729	3,039.2	11,588,505	0.0	0	0.0	0
13,761,817	427,788	922,104	15,111,709	2,183.30	6,991,221	0.0	0	0.0	0
14,424,719	420,120	956,448	15,801,287	3,036.80	10,008,634	0.0	0	0.0	0
16,038,399	491,400	1,084,860	17,614,659	3,063	10,627,364	178.9	152,164	0.0	0
213,651,138	5,173,632	15,068,268	233,893,038	33,600.0	113,210,993	0.0	0	0.0	0
221,444,782	5,409,936	22,041,612	248,896,330	26,394.4	92,508,140	0.0	0	0.0	0
96.5	95.6	68.4	94.0	127.3	122.4	0.0	0	0.0	0

## (2) 成 牛 畜

単位 重量:kg ・ 金額:円

畜種別 月別	合 計 (単位 重量:kg ・ 金額:円)			和 牛								
	頭 数	重 量	金 額	め す			ぬ き			お す		
				頭 数	重 量	金 額	頭 数	重 量	金 額	頭 数	重 量	金 額
本年度	10,458	4,518,965.3	13,726,263,757	7,373	3,160,954.1	8,922,756,169	3,058	1,344,918.6	4,782,817,047	0	0.0	0
前年度	12,539	5,393,979.3	15,324,794,214	8,762	3,737,363.9	9,951,520,108	3,740	1,638,173.7	5,343,595,698	0	0.0	0
前年度対比%	83.4	83.8	89.6	84.1	84.6	89.7	81.8	82.1	89.5	0.0	0.0	0.0
構成比%	100.0	100.0	100.0	70.5	69.9	65.0	29.2	29.8	34.8	0.0	0.0	0.0
月平均	872	376,580.4	1,143,855,313	614	263,412.8	743,563,014	255	112,076.6	398,568,087	0.0	0.0	0.0
開場1日平均	45	19,311.8	58,659,247	32	13,508.4	38,131,437	13	5,747.5	20,439,389	0.0	0.0	0.0
29年 1月	739	317,139.8	948,101,777	520	221,582.9	630,472,208	214	93,032.5	313,239,279	0.0	0.0	0.0
2月	712	306,010.7	889,710,352	508	217,100.7	610,356,179	199	86,427.9	275,336,117	0.0	0.0	0.0
3月	718	307,398.4	918,609,399	494	209,903.8	600,995,057	219	95,049.2	313,560,496	0.0	0.0	0.0
4月	935	407,114.1	1,249,237,424	653	282,027.9	819,072,528	276	121,999.5	425,682,467	0.0	0.0	0.0
5月	728	313,763.0	919,670,718	518	221,247.3	604,684,780	205	90,011.7	310,974,525	0.0	0.0	0.0
6月	869	376,387.0	1,100,262,752	674	290,778.5	814,136,556	190	83,082.5	282,447,346	0.0	0.0	0.0
7月	946	407,711.2	1,202,024,013	675	288,552.4	782,256,241	270	118,703.7	419,028,053	0.0	0.0	0.0
8月	717	307,612.0	905,664,072	518	221,122.7	604,655,641	198	85,994.6	300,209,689	0.0	0.0	0.0
9月	850	360,584.1	1,055,219,608	593	249,313.6	664,308,982	256	110,821.1	390,265,108	0.0	0.0	0.0
10月	841	359,160.7	1,090,557,317	540	229,227.5	635,197,710	299	129,057.6	453,788,408	0.0	0.0	0.0
11月	1,248	547,312.9	1,790,645,139	776	335,361.9	1,013,253,545	470	211,097.6	775,934,229	0.0	0.0	0.0
12月	1,139	494,710.5	1,562,416,941	824	353,790.0	1,052,662,920	314	140,493.7	509,016,511	0.0	0.0	0.0
30年 1月	679	293,312.6	878,124,261	489	210,129.7	581,424,497	189	82,705.5	295,892,863	0.0	0.0	0.0
2月	723	315,351.9	928,768,485	548	238,691.0	661,896,490	174	76,173.1	265,952,687	0.0	0.0	0.0
3月	783	335,945.3	1,043,673,027	565	240,711.6	689,206,279	217	94,778.0	353,625,161	0.0	0.0	0.0
本年	12,627	5,449,514.2	16,482,685,285	8,895	3,809,541.5	10,764,579,613	3,690	1,619,428.2	5,684,952,939	0	0	0
前年	12,864	5,531,135.0	15,293,078,952	8,976	3,822,729.7	9,889,002,420	3,851	1,689,950.0	5,375,237,199	0.0	0.0	0.0
前年対比%	98.2	98.5	107.8	99.1	99.7	108.9	95.8	95.8	105.8	0.0	0.0	0.0

# 種 別 取 引 高

単位 重量:kg ・ 金額:円

乳 牛						交 雑 ( F 1 )						そ の 他					
め す			ぬ き			め す			ぬ き			め す			ぬ き		
頭 数	重 量	金 額	頭 数	重 量	金 額	頭 数	重 量	金 額	頭 数	重 量	金 額	頭 数	重 量	金 額	頭 数	重 量	金 額
0	0.0	0	0	0.0	0	27	13,092.6	20,690,541	0	0.0	0	0	0.0	0	0	0.0	0
0	0.0	0	0	0.0	0	36	18,081.3	29,090,668	1	360.4	587,740	0	0.0	0	0	0.0	0
0	0.0	0.0	0.0	0.0	0.0	75.0	72.4	71.1	0.0	0.0	0.0	-	-	-	-	-	-
0.0	0.0	0.0	0.0	0.0	0.0	0.3	0.3	0.2	0.0	0.0	0.0	0	0.0	0.0	0.0	0.0	0.0
0	0.0	0	0	0.0	0	2	1,091.1	1,724,212	0	0.0	0	0	0.0	0	0	0.0	0
0	0.0	0	0	0.0	0	0	56.0	88,421	0	0.0	0	0	0.0	0	0	0.0	0
0	0.0	0	0	0.0	0	5	2,524.4	4,390,290	0	0.0	0	0	0.0	0	0	0.0	0
0	0.0	0	0	0.0	0	5	2,482.1	4,018,056	0	0.0	0	0	0.0	0	0	0.0	0
0	0.0	0	0	0.0	0	5	2,445.4	4,053,846	1	360.4	587,740	0	0.0	0	0	0.0	0
0	0.0	0	0	0.0	0	6	3,086.7	4,482,429	0	0.0	0	0	0.0	0	0	0.0	0
0	0.0	0	0	0.0	0	5	2,504.0	4,011,413	0	0.0	0	0	0.0	0	0	0.0	0
0	0.0	0	0	0.0	0	5	2,526.0	3,678,850	0	0.0	0	0	0.0	0	0	0.0	0
0	0.0	0	0	0.0	0	1	455.1	739,719	0	0.0	0	0	0.0	0	0	0.0	0
0	0.0	0	0	0.0	0	1	494.7	798,742	0	0.0	0	0	0.0	0	0	0.0	0
0	0.0	0	0	0.0	0	1	449.4	645,518	0	0.0	0	0	0.0	0	0	0.0	0
0	0.0	0	0	0.0	0	2	875.6	1,571,199	0	0.0	0	0	0.0	0	0	0.0	0
0	0.0	0	0	0.0	0	2	853.4	1,457,365	0	0.0	0	0	0.0	0	0	0.0	0
0	0.0	0	0	0.0	0	1	426.8	737,510	0	0.0	0	0	0.0	0	0	0.0	0
0	0.0	0	0	0.0	0	1	477.4	806,901	0	0.0	0	0	0.0	0	0	0.0	0
0	0.0	0	0	0.0	0	1	487.8	919,308	0	0.0	0	0	0.0	0	0	0.0	0
0	0.0	0	0	0.0	0	1	455.7	841,587	0	0.0	0	0	0.0	0	0	0.0	0
0	0	0	0	0	0	42	20,544.5	33,152,733	1	360.4	587,740	0	0.0	0	0	0.0	0
0	0.0	0	0	0.0	0	37	18,455.3	28,839,333	0	0.0	0	0	0.0	0	0	0.0	0
0.0	0.0	0.0	0.0	0.0	0.0	113.5	111.3	115.0	-	-	-	-	-	-	-	-	-

## (3) 豚規格別

規格別 月別	合 計			特 上			上		
	頭数	重量	金額	頭数	重量	金額	頭数	重量	金額
本年度	12,103	1,004,960.2	566,424,348	63	5,164.9	3,234,820	5,745	466,853.3	268,254,307
前年度	12,361	1,031,689.3	567,161,491	18	1,489.6	886,227	5,060	413,199.2	235,093,846
前年度対比%	97.9	97.4	99.9	350.0	346.7	365.0	113.5	113.0	114.1
構成比%	100	100	100	0.5	0.5	0.6	47.5	46.5	47.4
月平均	1,009	83,746.7	47,202,029	5	430.4	269,568	479	38,904.4	22,354,526
開場1日平均	49	4,101.9	2,311,936	0	21.1	13,203	23	1,905.5	1,094,916
29年 1月	951	79,491.7	37,617,807	7	575.1	292,047	452	36,658.4	17,757,276
2月	931	77,363.8	40,150,627	5	411.9	235,246	466	37,887.2	20,034,205
3月	1,044	87,759.0	45,905,206	12	988.0	551,932	445	36,405.1	19,395,458
4月	953	79,585.3	42,543,812	4	330.2	192,567	380	30,970.2	17,059,666
5月	961	79,056.8	42,924,089	2	161.8	98,205	482	39,081.1	21,598,069
6月	1,100	89,948.1	52,166,616	10	812.5	530,929	546	44,024.0	26,200,381
7月	963	79,671.8	51,136,841	11	898.1	607,644	464	37,648.4	24,694,368
8月	1,075	88,701.7	54,924,166	5	408.5	262,012	526	42,651.1	26,925,428
9月	966	81,934.4	50,288,844	2	167.2	120,438	324	26,530.6	17,053,921
10月	1,006	85,707.8	47,919,190	0	0.0	0	376	30,647.1	17,654,963
11月	1,017	83,825.8	49,837,178	7	578.1	388,642	549	44,560.5	26,889,836
12月	982	81,787.6	49,598,348	6	488.3	306,758	486	39,598.8	24,356,617
30年 1月	983	82,802.4	41,289,223	3	248.1	137,308	419	34,267.3	17,542,796
2月	967	79,531.8	40,750,369	1	83.9	54,004	520	42,270.7	22,305,320
3月	1,130	92,406.7	43,045,672	12	988.2	536,313	673	54,603.5	25,972,942
本 年	11,949	994,833.8	565,012,724	71	5,819.7	3,586,420	5,496	446,662.5	259,620,188
前 年	11,958	992,456.7	568,334,093	17	1,405.9	872,194	5,108	417,279.9	245,487,326
前年対比%	99.9	100.2	99.4	417.6	413.9	411.2	107.6	107.0	105.8



# 取引高表

単位 重量:kg 金額:円

中			並			外		
頭数	重量	金額	頭数	重量	金額	頭数	重量	金額
4,603	385,290.1	217,455,806	1,571	136,934.5	73,124,097	121	10,717.4	4,355,318
4,969	417,441.8	230,192,602	2,239	193,254.9	98,359,755	75	6,303.8	2,629,061
92.6	92.3	94.5	70.2	70.9	74.3	161.3	170.0	165.7
38.0	38.3	38.4	13.0	13.6	12.9	1.0	1.1	0.8
384	32,107.5	18,121,317	131	11,411.2	6,093,675	10	893.1	362,943
19	1,572.6	887,575	6	558.9	298,466	0	43.7	17,777
351	29,652.7	14,041,868	135	12,019.1	5,335,872	6	586.4	190,744
342	28,816.0	14,997,946	111	9,649.4	4,669,263	7	599.3	213,967
480	40,936.7	21,392,907	104	9,212.9	4,469,583	3	216.3	95,326
408	34,210.3	18,361,710	148	12,934.2	6,471,091	13	1,140.4	458,778
367	30,539.6	16,542,989	104	8,781.3	4,472,642	6	493.0	212,184
382	31,500.7	18,095,199	146	12,274.9	6,779,458	16	1,336.0	560,649
338	28,176.6	18,213,493	136	11,708.4	7,093,878	14	1,240.3	527,458
396	33,004.9	20,541,809	138	11,767.5	6,848,205	10	869.7	346,712
414	34,887.5	21,539,239	208	18,699.4	10,942,669	18	1,649.7	632,577
466	39,969.2	22,590,402	150	13,730.4	7,140,808	14	1,361.1	533,017
364	30,248.3	18,043,037	88	7,599.6	4,164,356	9	839.3	351,307
356	29,873.9	18,142,677	129	11,387.3	6,582,322	5	439.3	209,974
387	32,870.5	16,501,762	162	14,372.1	6,694,474	12	1,044.4	412,883
354	29,373.2	14,922,719	91	7,716.1	3,432,442	1	87.9	35,884
371	30,635.4	13,960,770	71	5,963.3	2,501,752	3	216.3	73,895
4,664	391,816.4	222,503,276	1,597	139,764.4	74,970,147	121	10,770.8	4,332,693
4,737	395,759.8	228,116,579	2,018	171,369.9	91,180,278	78	6,641.2	2,677,716
98.5	99.0	97.5	79.1	81.6	82.2	155.1	162.2	161.8

(4) 成 牛 規 格 別

規格別	合 計			5			4		
	頭数	重 量	金 額	頭数	重 量	金 額	頭数	重 量	
本 年 度	10,458	4,518,965.3	13,726,263,757	4,385	1,928,249.7	6,406,081,250	4,659	1,997,979.5	
前 年 度	10,857	4,666,768.6	14,042,789,723	4,046	1,772,282.3	5,780,739,691	4,852	2,074,623.7	
対前年度比%	96.3	96.8	97.7	108.4	108.8	110.8	96.0	96.3	
構 成 比 %	100	100	100	41.9	42.7	46.7	44.5	44.2	
月 平 均	872	376,580.4	1,143,855,313	365	160,687.5	533,840,104	388	166,498.3	
開場1日平均	45	19,311.8	58,659,247	19	8,240.4	27,376,416	20	8,538.4	
和 牛	合 計	10,431	4,505,872.7	13,705,573,216	4,385	1,928,249.7	6,406,081,250	4,651	1,994,211.1
	めすA	6,633	2,843,050.1	8,163,180,900	3,012	1,305,363.4	4,076,133,071	2,811	1,195,539.9
	めすB	725	312,276.7	751,459,128	98	43,504.2	125,534,954	379	166,171.0
	めすC	15	5,627.3	8,116,141	0	0.0	0	4	2,059.8
	ぬきA	2,821	1,244,165.8	4,460,158,310	1,247	566,618.1	2,159,075,853	1,307	565,858.3
	ぬきB	237	100,752.8	322,658,737	28	12,764.0	45,337,372	150	64,582.1
	ぬきC	0	0.0	0	0	0.0	0	0	0.0
乳 牛	合 計	0	0.0	0	0	0.0	0	0	0.0
	めすA	0	0.0	0	0	0.0	0	0	0.0
	めすB	0	0.0	0	0	0.0	0	0	0.0
	めすC	0	0.0	0	0	0.0	0	0	0.0
	ぬきA	0	0.0	0	0	0.0	0	0	0.0
	ぬきB	0	0.0	0	0	0.0	0	0	0.0
	ぬきC	0	0.0	0	0	0.0	0	0	0.0
交 雑 種	合 計	27	13,092.6	20,690,541	0	0.0	0	8	3,768.4
	めすA	4	1,882.9	3,186,949	0	0.0	0	1	455.7
	めすB	18	8,644.1	14,204,699	0	0.0	0	7	3,312.7
	めすC	5	2,565.6	3,298,893	0	0.0	0	0	0.0
	ぬきA	0	0.0	0	0	0.0	0	0	0.0
	ぬきB	0	0.0	0	0	0.0	0	0	0.0
	ぬきC	0	0.0	0	0	0.0	0	0	0.0
そ の 他	合 計	0	0.0	0	0	0.0	0	0	0.0
	めすA	0	0.0	0	0	0.0	0	0	0.0
	めすB	0	0.0	0	0	0.0	0	0	0.0
	めすC	0	0.0	0	0	0.0	0	0	0.0
	ぬきA	0	0.0	0	0	0.0	0	0	0.0
	ぬきB	0	0.0	0	0	0.0	0	0	0.0
	ぬきC	0	0.0	0	0	0.0	0	0	0.0

# 取引高表 (年度合計)

単位 重量:kg、金額:円

	3			2			1		
金額	頭数	重量	金額	頭数	重量	金額	頭数	重量	金額
5,915,840,542	1,200	507,946.5	1,239,512,937	200	80,782.2	162,155,944	14	4,007.4	2,673,084
6,194,035,912	1,620	686,442.5	1,784,645,300	310	125,053.1	274,564,276	29	8,367.0	8,804,544
95.5	74.1	74.0	69.5	64.5	64.6	59.1	48.3	47.9	30.4
43.1	11.5	11.2	9.0	1.9	1.8	1.2	0.1	0.1	0.0
492,986,712	100	42,328.9	103,292,745	17	6,731.9	13,512,995	1	334.0	222,757
25,281,370	5	2,170.7	5,297,064	1	345.2	692,974	0	17.1	11,423
5,908,823,454	1,188	502,299.7	1,230,514,554	193	77,104.8	157,480,874	14	4,007.4	2,673,084
3,309,301,579	714	302,826.1	704,292,956	94	38,600.9	72,789,204	2	719.8	664,090
416,703,548	188	80,025.2	171,019,127	55	21,050.9	37,063,210	5	1,525.4	1,138,289
4,177,605	3	1,455.3	2,610,451	1	350.0	457,380	7	1,762.2	870,705
1,967,488,427	234	97,992.9	295,483,225	33	13,696.5	38,110,805	0	0.0	0
211,152,295	49	20,000.2	57,108,795	10	3,406.5	9,060,275	0	0.0	0
0	0	0.0	0	0	0.0	0	0	0.0	0
0	0	0.0	0	0	0.0	0	0	0.0	0
0	0	0.0	0	0	0.0	0	0	0.0	0
0	0	0.0	0	0	0.0	0	0	0.0	0
0	0	0.0	0	0	0.0	0	0	0.0	0
0	0	0.0	0	0	0.0	0	0	0.0	0
0	0	0.0	0	0	0.0	0	0	0.0	0
0	0	0.0	0	0	0.0	0	0	0.0	0
0	0	0.0	0	0	0.0	0	0	0.0	0
7,017,088	12	5,646.8	8,998,383	7	3,677.4	4,675,070	0	0.0	0
841,587	3	1,427.2	2,345,362	0	0.0	0	0	0.0	0
6,175,501	7	3,220.2	5,217,567	4	2,111.2	2,811,631	0	0.0	0
0	2	999.4	1,435,454	3	1,566.2	1,863,439	0	0.0	0
0	0	0.0	0	0	0.0	0	0	0.0	0
0	0	0.0	0	0	0.0	0	0	0.0	0
0	0	0.0	0	0	0.0	0	0	0.0	0
0	0	0.0	0	0	0.0	0	0	0.0	0
0	0	0.0	0	0	0.0	0	0	0.0	0
0	0	0.0	0	0	0.0	0	0	0.0	0
0	0	0.0	0	0	0.0	0	0	0.0	0
0	0	0.0	0	0	0.0	0	0	0.0	0
0	0	0.0	0	0	0.0	0	0	0.0	0
0	0	0.0	0	0	0.0	0	0	0.0	0
0	0	0.0	0	0	0.0	0	0	0.0	0
0	0	0.0	0	0	0.0	0	0	0.0	0
0	0	0.0	0	0	0.0	0	0	0.0	0

(5) 年 度 別

年 別	種 別 内 訳	總 取 引 高			成 牛 枝 肉			豚 枝 肉			
		重量	金額	頭数	重量	金額	単価/kg	頭数	重量	金額	単価/kg
20	年度取引高	7,038,966.0	13,484,702,362	14,445	6,161,155.7	12,620,400,588	2,048	10,305	828,436.2	402,024,115	485
	月 平 均	586,580.5	1,123,725,197	1,204	513,429.6	1,051,700,049	-	859	69,036.4	33,502,010	-
	1 日 平 均	28,155.9	53,938,809	58	24,644.6	50,481,602	-	41	3,313.7	1,608,096	-
	構 成 比 %	100	100	-	87.5	93.6	-	-	11.8	3.0	-
	年次取引高	6,873,397.1	13,449,953,346	14,059	5,981,122.0	12,571,729,747	-	10,410	841,191.8	421,436,424	-
21	年度取引高	7,089,575.1	12,426,962,139	14,531	6,206,857.5	11,664,224,231	1,879	10,376	835,022.6	338,765,502	406
	月 平 均	590,797.9	1,035,580,178	1,211	517,238.1	972,018,686	-	865	69,585.2	28,230,459	-
	1 日 平 均	28,702.7	50,311,588	59	25,129.0	47,223,580	-	42	3,380.7	1,371,520	-
	構 成 比 %	100	100	-	87.5	93.9	-	-	11.8	2.7	-
	年次取引高	7,144,963.0	12,716,199,704	14,654	6,268,642.6	11,934,832,981	-	10,348	827,435.0	344,734,154	-
22	年度取引高	7,225,930.3	12,693,256,783	15,097	6,408,364.6	11,916,996,670	1,860	9,485	771,287.6	362,319,205	470
	月 平 均	602,160.9	1,057,771,399	1,258	534,030.4	993,083,056	-	790	64,274.0	30,193,267	-
	1 日 平 均	29,136.8	51,182,487	61	25,840.2	48,052,406	-	38	3,110.0	1,460,965	-
	構 成 比 %	100	100	-	88.7	93.9	-	-	10.7	2.9	-
	年次取引高	7,226,734.6	12,600,629,754	15,019	6,381,524.7	11,834,081,574	-	9,812	799,639.5	356,364,409	-
23	年度取引高	6,877,118.4	12,179,452,992	14,408	6,112,661.9	11,411,620,858	1,867	8,864	716,508.1	331,609,622	463
	月 平 均	573,093.2	1,014,954,416	1,201	509,388.5	950,968,405	-	739	59,709.0	27,634,135	-
	1 日 平 均	27,955.8	49,509,972	59	24,848.2	46,388,703	-	36	2,912.6	1,348,007	-
	構 成 比 %	100	100	-	88.9	93.7	-	-	10.4	2.7	-
	年次取引高	6,927,668.6	12,274,225,396	14,505	6,158,736.9	11,497,017,824	-	8,938	720,924.2	344,811,777	-
24	年度取引高	7,223,451.1	13,233,662,516	15,229	6,472,215.0	12,489,556,494	1,930	8,695	706,508.4	307,520,292	435
	月 平 均	601,954.3	1,102,805,210	1,269	539,351.3	1,040,796,375	-	725	58,875.7	25,626,691	-
	1 日 平 均	29,126.8	53,361,542	61	26,097.6	50,361,115	-	35	2,848.8	1,240,001	-
	構 成 比 %	100	100	-	89.6	94.4	-	-	9.8	2.3	-
	年次取引高	7,055,291.3	12,851,828,546	14,872	6,302,492.8	12,110,871,150	-	8,727	708,662.7	308,710,832	-
25	年度取引高	7,032,787.9	14,034,574,663	14,625	6,265,541.4	13,236,253,717	2,113	8,734	720,974.1	356,570,351	495
	月 平 均	586,065.7	1,169,547,889	1,219	522,128.5	1,103,021,143	-	728	60,081.2	29,714,196	-
	1 日 平 均	28,705.3	57,283,978	60	25,573.6	54,025,525	-	36	2,942.8	1,455,389	-
	構 成 比 %	100	100	-	89.1	94.3	-	-	10.3	2.5	-
	年次取引高	7,116,932.6	13,891,175,872	14,828	6,345,370.3	13,107,905,257	-	8,804	724,983.7	342,209,949	-
26	年度取引高	6,761,924.3	15,395,607,989	13,743	5,901,342.7	14,450,164,153	2,449	9,733	814,292.0	484,727,877	595
	月 平 均	563,493.7	1,282,967,332	1,145	491,778.6	1,204,180,346	-	811	67,857.7	40,393,990	-
	1 日 平 均	27,941.8	63,618,215	57	24,385.7	59,711,422	-	40	3,364.8	2,003,008	-
	構 成 比 %	100	100	-	87.3	93.9	-	-	12.0	3.1	-
	年次取引高	6,778,966.3	14,995,598,590	13,917	5,978,691.2	14,105,173,604	-	8,996	754,563.1	434,499,180	-
27	年度取引高	6,454,395.6	16,260,589,614	12,539	5,393,979.3	15,324,794,214	2,841	12,361	1,031,689.3	567,161,491	550
	月 平 均	537,866.3	1,355,049,135	1,045	449,498.3	1,277,066,185	-	1,030	85,974.1	47,263,458	-
	1 日 平 均	26,671.1	67,192,519	52	22,289.2	63,325,596	-	51	4,263.2	2,343,643	-
	構 成 比 %	100	100	-	83.6	94.2	-	-	16.0	3.5	-
	年次取引高	6,554,351.3	16,240,969,299	12,864	5,531,135.0	15,293,078,952	-	11,958	992,456.7	568,334,093	-
28	年度取引高	5,716,290.1	14,928,809,036	10,857	4,666,768.6	14,042,789,723	3,009	12,263	1,021,116.1	544,842,277	534
	月 平 均	476,357.5	1,244,067,420	905	388,897.4	1,170,232,477	-	1,022	85,093.0	45,403,523	-
	1 日 平 均	24,428.6	63,798,329	46	19,943.5	60,011,922	-	52	4,363.7	2,328,386	-
	構 成 比 %	100	100	-	81.6	94.1	-	-	17.9	3.6	-
	年次取引高	5,903,991.4	15,318,161,685	11,237	4,831,006.6	14,419,965,166	-	12,525	1,046,590.4	556,792,049	-
29	年度取引高	5,558,684.2	14,642,951,187	10,458	4,518,965.3	13,726,263,757	3,037	12,103	1,004,960.2	566,424,348	564
	月 平 均	463,223.7	1,220,245,932	872	376,580.4	1,143,855,313	-	1,009	83,746.7	47,202,029	-
	1 日 平 均	25,039.1	65,959,240	47	20,355.7	61,830,017	-	55	4,526.8	2,551,461	-
	構 成 比 %	100	100	-	81.3	93.7	-	-	18.1	3.9	-
	年次取引高	5,533,338.2	14,535,236,267	10,442	4,504,904.4	13,623,119,512	-	11,949	994,833.8	565,012,724	-

# 取引高推移表

単位 重量：kg、金額：円

副 生 物				上 場 国 産 牛 部 分 肉		上場国産豚部分肉		輸 入 牛 部 分 肉		開場
牛内臓	豚内臓	原皮	計	重量	金額	重量	金額	重量	金額	日数
262,468,209	4,135,740	36,087,870	302,691,819	49,374.1	159,585,840	0.0	0	0.0	0	250
21,872,351	344,645	3,007,323	25,224,318	4,114.5	13,298,820	0.0	0	0.0	0	
1,049,873	16,543	144,351	1,210,767	197.5	638,343	0.0	0	0.0	0	
1.9	0.0	0.3	2.2	0.7	1.2	0.0	0	0.0	0	
249,719,864	3,627,540	36,218,700	289,566,104	51,083.3	167,221,071	0.0	0	0.0	0	250
253,673,504	4,354,560	16,336,740	274,364,804	47,695.0	149,607,602	0.0	0	0.0	0	247
21,139,459	362,880	1,361,395	22,863,734	3,974.6	12,467,300	0.0	0	0.0	0	
1,027,018	17,630	66,141	1,110,789	193.1	605,699	0.0	0	0.0	0	
2.0	0.0	0.1	2.2	0.7	1.2	0.0	0	0.0	0	
258,192,427	4,345,740	20,179,740	282,717,907	48,885.4	153,914,662	0.0	0	0.0	0	248
257,691,173	3,980,340	14,497,140	276,168,653	46,278.1	137,772,255	0.0	0	0.0	0	248
21,474,264	331,695	1,208,095	23,014,054	3,856.5	11,481,021	0.0	0	0.0	0	
1,039,077	16,050	58,456	1,113,583	186.6	555,533	0.0	0	0.0	0	
2.0	0.0	0.1	2.2	0.6	1.1	0.0	0	0.0	0	
256,558,101	4,115,580	14,458,395	275,132,076	45,570.4	135,051,695	0.0	0	0.0	0	248
278,300,452	3,721,620	13,758,675	295,780,747	47,948.4	140,441,765	0.0	0	0.0	0	246
23,191,704	310,135	1,146,556	24,648,396	3,995.7	11,703,480	0.0	0	0.0	0	
1,131,303	15,129	55,930	1,202,361	194.9	570,901	0.0	0	0.0	0	
2.3	0.0	0.1	2.4	0.7	1.2	0.0	0	0.0	0	
272,681,019	3,752,280	13,864,620	290,297,919	48,007.5	142,097,876	0.0	0	0.0	0	245
283,070,580	3,651,060	14,464,800	301,186,440	44,727.7	135,399,290	0.0	0	0.0	0	248
23,589,215	304,255	1,205,400	25,098,870	3,727.3	11,283,274	0.0	0	0.0	0	
1,141,414	14,722	58,326	1,214,461	180.4	545,965	0.0	0	0.0	0	
2.1	0.0	0.1	2.3	0.6	1	0.0	0	0.0	0	
280,560,182	3,664,080	14,162,925	298,387,187	44,135.8	133,859,377	0.0	0	0.0	0	250
267,706,624	3,661,560	17,086,335	288,454,519	46,272.4	153,296,076	0.0	0	0.0	0	245
22,308,885	305,130	1,423,861	24,037,877	3,856.0	12,774,673	0.0	0	0.0	0	
1,092,680	14,945	69,740	1,177,365	188.9	625,698	0.0	0	0.0	0	
1.9	0.0	0.1	2.1	0.7	1.1	0.0	0	0.0	0	
271,160,451	3,693,060	14,074,485	288,927,996	46,578.6	152,132,670	0.0	0	0.0	0	244
261,797,431	4,201,824	27,469,476	293,468,731	46,289.6	167,247,228	0.0	0	0.0	0	242
21,816,453	350,152	2,289,123	24,455,728	3,857.5	13,937,269	0.0	0	0.0	0	
1,081,808	17,363	113,510	1,212,681	191.3	691,104	0.0	0	0.0	0	
1.7	0.0	0.2	1.9	0.7	1.1	0.0	0	0.0	0	
263,203,627	3,857,628	27,869,337	294,930,592	45,712.0	160,995,214	0.0	0	0.0	0	241
241,295,656	5,339,520	24,637,500	271,272,676	28,727.0	97,361,233	0.0	0	0.0	0	242
20,107,971	444,960	2,053,125	22,606,056	2,393.9	8,113,436	0.0	0	0.0	0	
997,089	22,064	101,808	1,120,961	118.7	402,319	0.0	0	0.0	0	
1.5	0.0	0.2	1.7	0.4	0.6	0.0	0	0.0	0	
246,595,155	5,164,560	25,351,920	277,111,635	30,759.6	102,444,619	0.0	0	0.0	0	241
216,591,517	5,296,752	20,475,180	242,363,449	28,405.4	98,813,587	0.0	0	0.0	0	234
18,049,293	441,396	1,706,265	20,196,954	2,367.1	8,234,466	0.0	0	0.0	0	
925,605	22,636	87,501	1,035,741	121.4	422,280	0.0	0	0.0	0	
1.5	0.0	0.1	1.6	0.5	0.7	0.0	0	0.0	0	
221,444,782	5,409,936	22,041,612	248,896,330	26,394.4	92,508,140	0.0	0	0.0	0	237
213,980,635	5,248,908	14,647,068	233,876,611	34,579.8	116,234,307	178.9	152164	0.0	0	222
17,831,720	437,409	1,220,589	19,489,718	2,881.7	9,686,192	14.9	12,680	0.0	0	
963,877	23,644	65,978	1,053,498	155.8	523,578	0.8	685	0.0	0	
1.5	0.0	0.1	1.6	0.6	0.8	0.0	0	0.0	0	
213,651,138	5,173,632	15,068,268	233,893,038	33,600.0	113,210,993	0.0	0	0.0	0	220

## 市場使用料等一覧表

平成30年6月1日現在

区分	種別	単位		
市場使用料	卸売業者市場使用料		卸売金額の2/1000	
	卸売業者売場使用料	1㎡/月	304	
	事務所使用料	1㎡/月	2,097	
	関連事業所使用料	1㎡/月	甲種	2,097
			乙種	923
	倉庫使用料	1㎡/月	甲種	1,153
			乙種	1,048
			丙種	650
	冷蔵庫使用料	1㎡/月	甲種	3,670
乙種			3,145	
丙種			1,573	
会議室使用料	1日につき	午前	2,097	
		午後～夜間	2,097	
	部分肉加工処理室使用料	1㎡/月	2,202	
食肉センター使用料	定時間内	普通処理使用料	1頭につき	牛 1,363
			豚 734	
			子牛・山羊・めん羊 577	
	定時間外	病畜処理使用料	1頭につき	牛 2,044
				豚 1,101
			子牛・山羊・めん羊 865	
	定時間外		上記金額の5割増	
	けい留所使用料 (豚は処理使用料に含む)	1頭1日につき	牛 420 子牛・山羊・めん羊 262	

## 関連の料金

と畜解体料	1頭につき	牛	5,940	
		豚(普通)	1,296	
		豚(大貫)	1,836	
		子牛・山羊	2,700	
		病畜(牛・子牛)処理の場合は上記金額の3倍額		
と畜検査手数料	1頭につき	牛	700	
		豚・子牛・山羊・めん羊	220	
格付手数料	1頭につき	牛	556	
		豚	108	
予冷蔵冷蔵庫使用料	1頭につき	牛	540	
		豚・子牛・山羊・めん羊	281	
買荷冷蔵冷蔵庫保管料	1頭1日につき	牛	340～520	
		豚・子牛・山羊・めん羊	130	
品質管理費	1頭につき	牛	486	
冷蔵庫荷役料	1頭につき	牛	520	
		豚・子牛・山羊・めん羊	110	
副生物(消費税別)	内臓代	枝肉1kg当たり	牛※ 52	
		1頭当たり	豚 648	
	原皮代	1頭当たり	牛(めす)	1,300
			(ぬき)	1,600

\* 枝肉重量500.0kg以上のおとき、1頭当たり26,000円(消費税を除く金額)

\* 経産牛で肉質の劣る内臓は、通常の1/2の金額

# 案内図



(所在地)

神戸市長田区苅藻通7丁目1番20号(〒653-0032)

(電話)

代表 (078)671-1593

FAX (078)671-4411



神戸市中央卸売市場  
西部市場

平成30年9月発行

リサイクル適性 **(A)**

この印刷物は、印刷用の紙へ  
リサイクルできます。