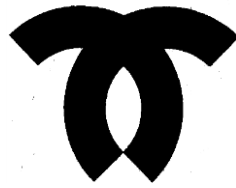


令和 4 年度版

# 神戸市中央卸売市場

西部市場 年報



# ま え が き

この年報は、神戸市中央卸売市場西部市場において、令和4年（度）中に取り扱った畜産物の取引状況を整理収録したもので市場業務運営上の基礎資料とするほか、関係各方面の方々にお役に立てば幸いに存じます。

なお、この編さんにあたり、ご協力いただきました関係各位に対し深く感謝の意を表します。



# 目 次

まえがき

概 況 .....	1
-----------	---

## 図 表

第 1 図 年度別取引高推移表 .....	3
第 2 図 出荷地別生体入荷状況(年度) .....	4
第 3 図 年度別処理・取引頭数推移表 .....	5
第 4 図 月別処理頭数表 .....	6
第 5 図 年度別卸売価格表 .....	7
第 6 図 月別卸売価格表 .....	8
第 7 図 輸 出 実 績 表 .....	9

## 統 計 表

(1) 月 別 総 取 引 高 表 .....	10
(2) 成 牛 畜 種 別 取 引 高 表 .....	11
(3) 豚 規 格 別 取 引 高 表 .....	12
(4) 成牛規格別取引高表(年度合計) .....	13
(5) 年 度 別 取 引 高 推 移 表 .....	14

## 参 考

市場使用料等一覧表 .....	15
関 連 料 金 表 .....	16

# 概 況

令和4年度の牛取引頭数は11,749頭、前年度比+747頭であった。令和2年2月に発生した新型コロナウイルスの影響も収まり、コロナ禍前の水準を超える取引となった。

一方、令和4年度の平均卸売価格は、2,803円/kgと前年度より16円/kg低くなり、4年続けて3,000円を下回った。

また、豚の取引頭数は、15,746頭で、前年度と比べて206頭増加し、平均卸売価格は563円/kgと前年度より34円/kg高くなった。

## 1. 枝肉等の取引状況

### (1) 枝肉

#### ①成牛枝肉

取引頭数は11,749頭で前年度より747頭の増(+6.8%)、重量では5,277トンで前年度より367トンの増加、+7.5%となった。

取引金額は14,793百万円で、前年度より948百万円の増加(+6.8%)となった。畜種別では和牛11,681頭、交雑牛(F1)68頭となり、取引全体の99.4%を和牛が占めた。産地別では、兵庫県が最も多く、鹿児島県をはじめとした九州、西日本で全体の95%を占めた。

(上位9県の順位：全37府県)

1位	兵庫県	(2,695頭)	22.9%
2位	鹿児島県	(1,527頭)	13.0%
3位	佐賀県	(1,250頭)	10.6%
4位	徳島県	(815頭)	6.9%
5位	宮崎県	(742頭)	6.3%
6位	熊本県	(619頭)	5.3%
7位	島根県	(607頭)	5.2%
8位	香川県	(566頭)	4.8%
9位	岡山県	(436頭)	3.7%

平均卸売価格(1kg当たり)は、2,803円で、前年度比16円低くなった。

#### ②豚枝肉

取引頭数は15,746頭で前年度比206頭の増(+1.3%)、重量では1,349トンで前年度より32トン、2.4%の増加となった。

取引金額は759百万円で前年度より63百万円、9.1%の増加となった。平均卸売価格(1kg当たり)は、563円で、前年度比34円、6.4%の増加と

なった。

## (2) 部分肉

牛の枝肉を加工処理した部分肉を毎週火曜日及び金曜日に上場しており、重量は85トンで、前年度より8トンの増加(+9.9%)、金額では304百万円で、20百万円の増加(+7.1%)となった。

豚の部分肉の取引では、重量は177トンで前年度比54トンの増(+44.0%)となった。金額では152百万円で、前年度比42.6%の増となった。

## (3) 副生物

副生物は、取引金額245百万円で、前年度比62百万円、34.2%の増となった。その内訳は、牛の内臓234百万円、豚の内臓10百万円、牛の原皮83千円であった。

## 2. 生体の処理（と畜）状況

### (1) 成牛

処理頭数は、11,739頭で、前年度比690頭の増(+6.2%)となった。

### (2) 豚

処理頭数は、16,103頭で、前年度比181頭の増(+1.1%)となった。

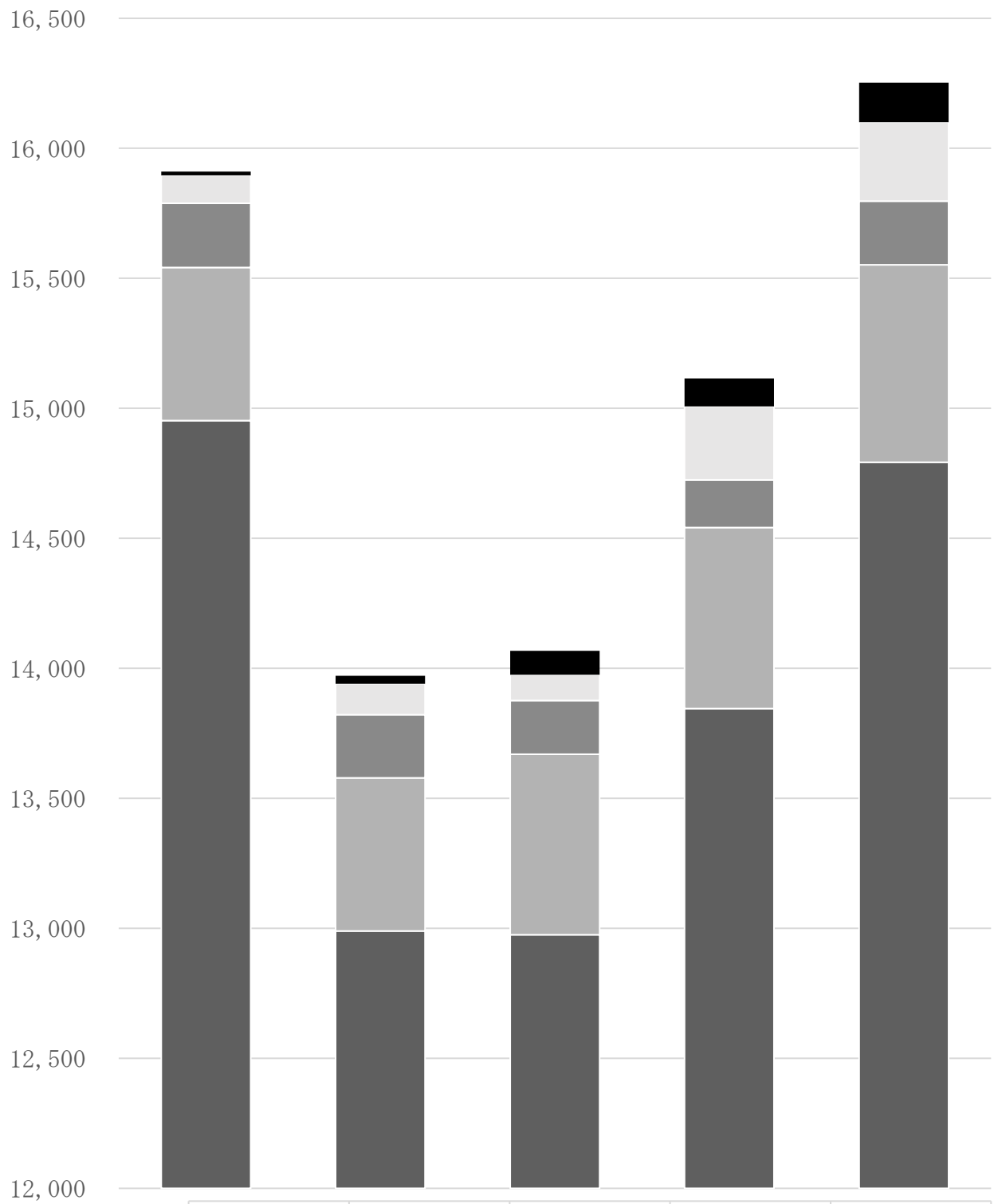
## \* 取引頭数とと畜頭数について

(牛) と畜頭数11,739頭に、前年度と畜分79頭、他市場からの枝肉搬入19頭を加え、年度末と畜分63頭、病畜による全廃棄24頭、自家割り1頭を除いて取引頭数を算出。

(豚) と畜頭数16,103頭に、前年度と畜分60頭を加え、病畜による全廃棄1頭、自家割416頭を除いて取引頭数を算出。

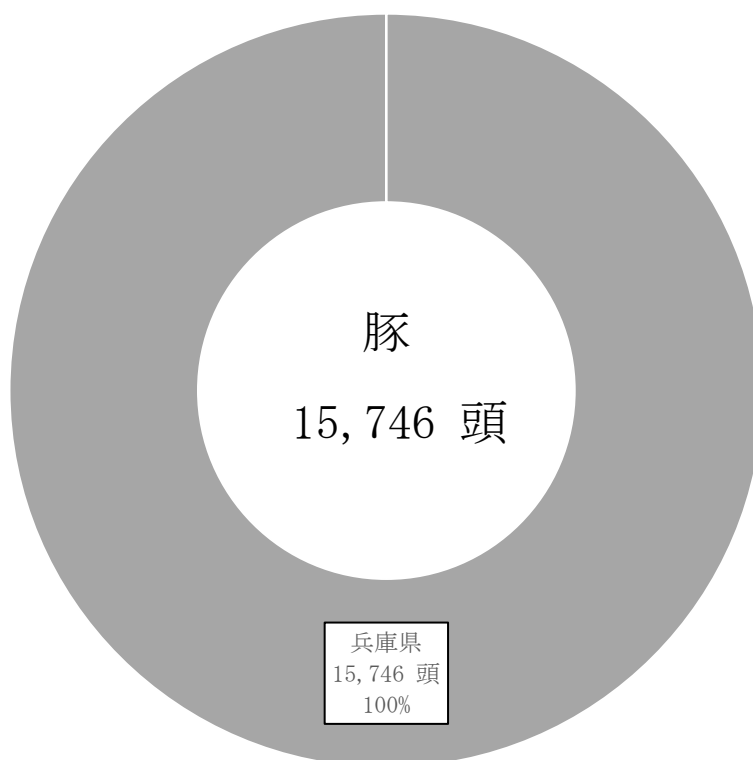
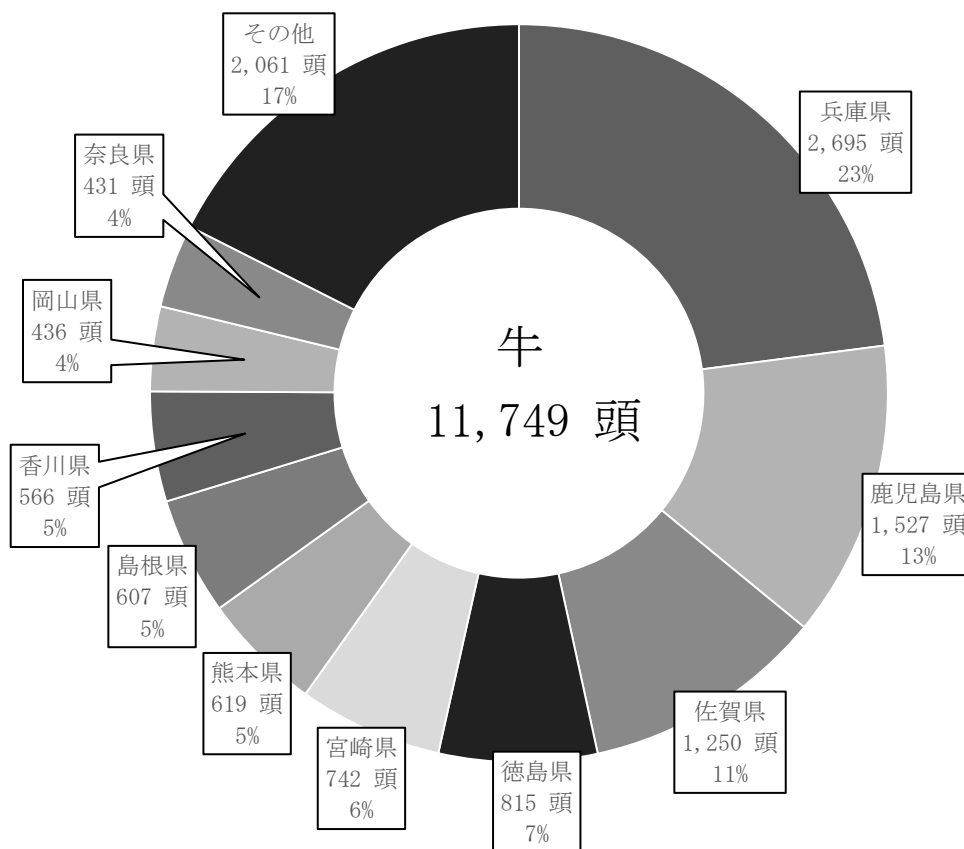
# 第1図 年度別取引高推移表

単位：百万円



	H30	H31	R2	R3	R4
■ 豚部分肉	14	31	92	107	152
■ 牛部分肉	107	119	99	284	304
■ 副生物その他	247	242	206	182	245
■ 豚枝肉	589	589	695	697	759
■ 牛枝肉	14,953	12,990	12,975	13,845	14,793
合計	15,910	13,971	14,067	15,115	16,253

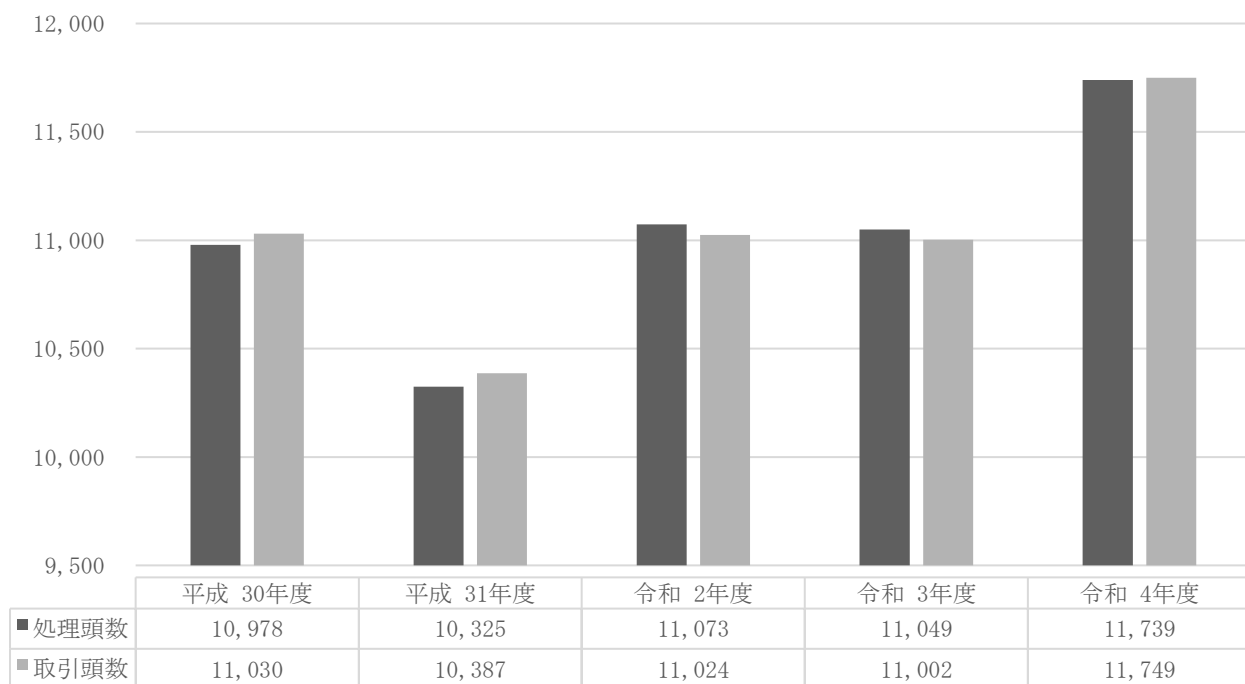
第2図 出荷地別取引頭数状況（年度）



### 第3図 年度別処理・取引頭数推移表

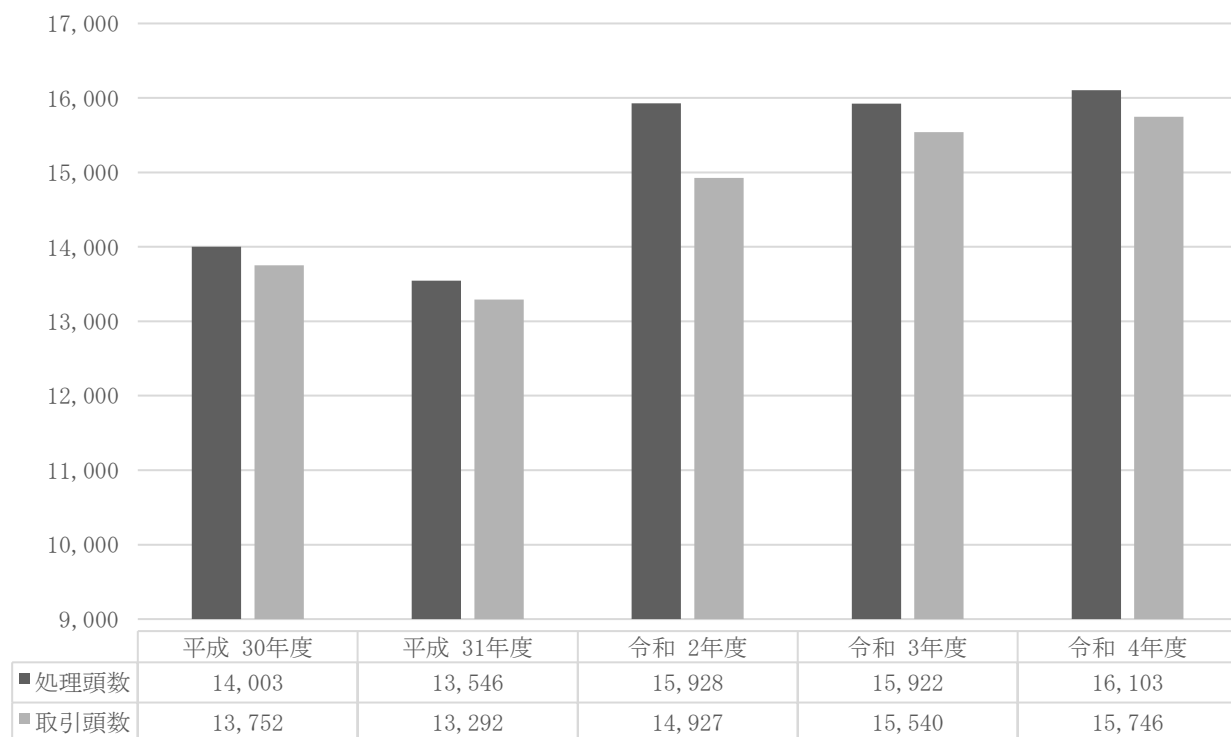
#### 【牛】

単位：頭



#### 【豚】

単位：頭

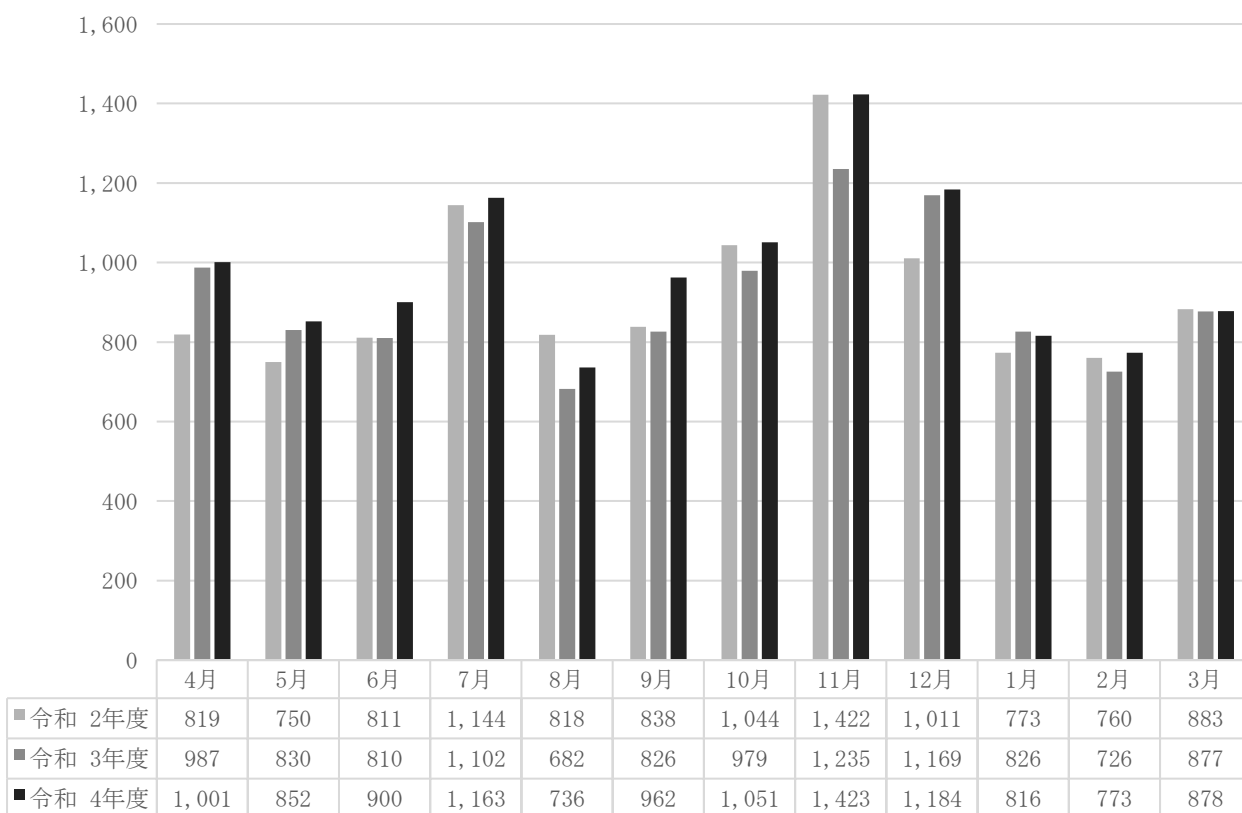




## 第4図 月別処理頭数表

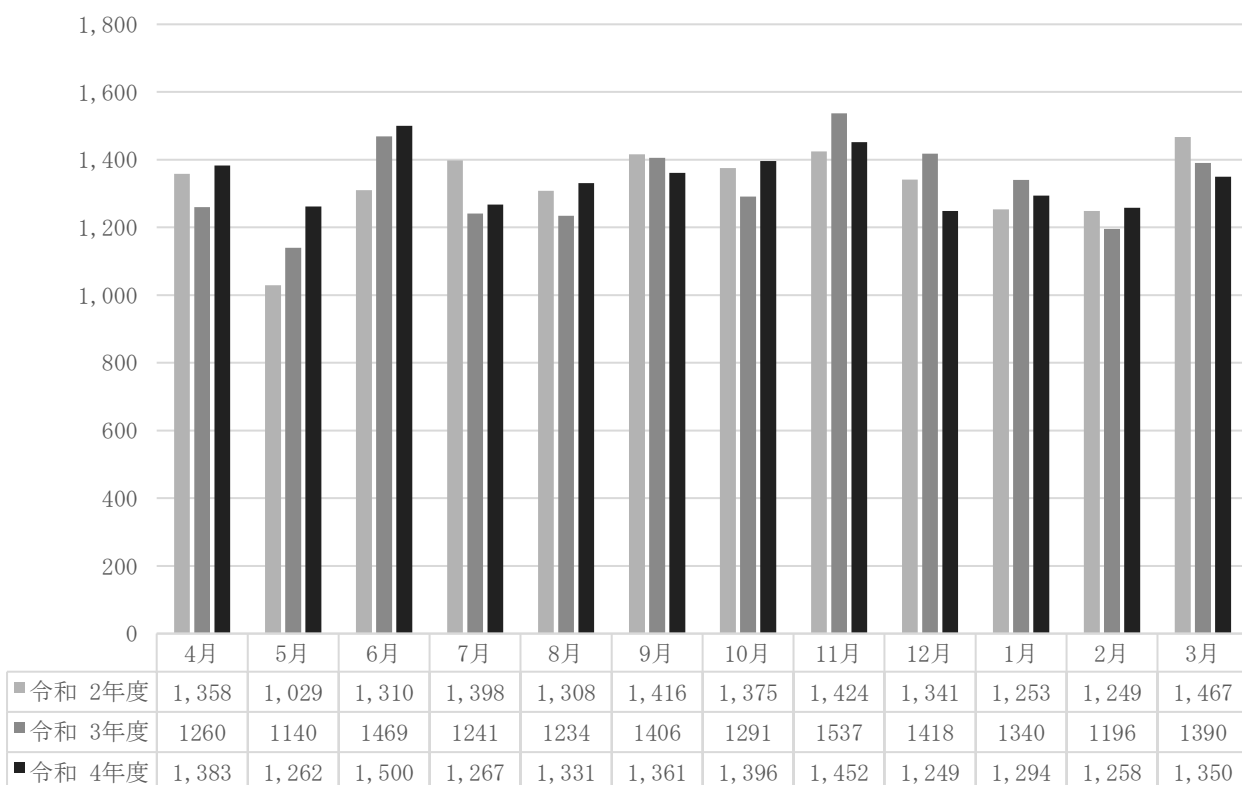
【牛】

単位：頭



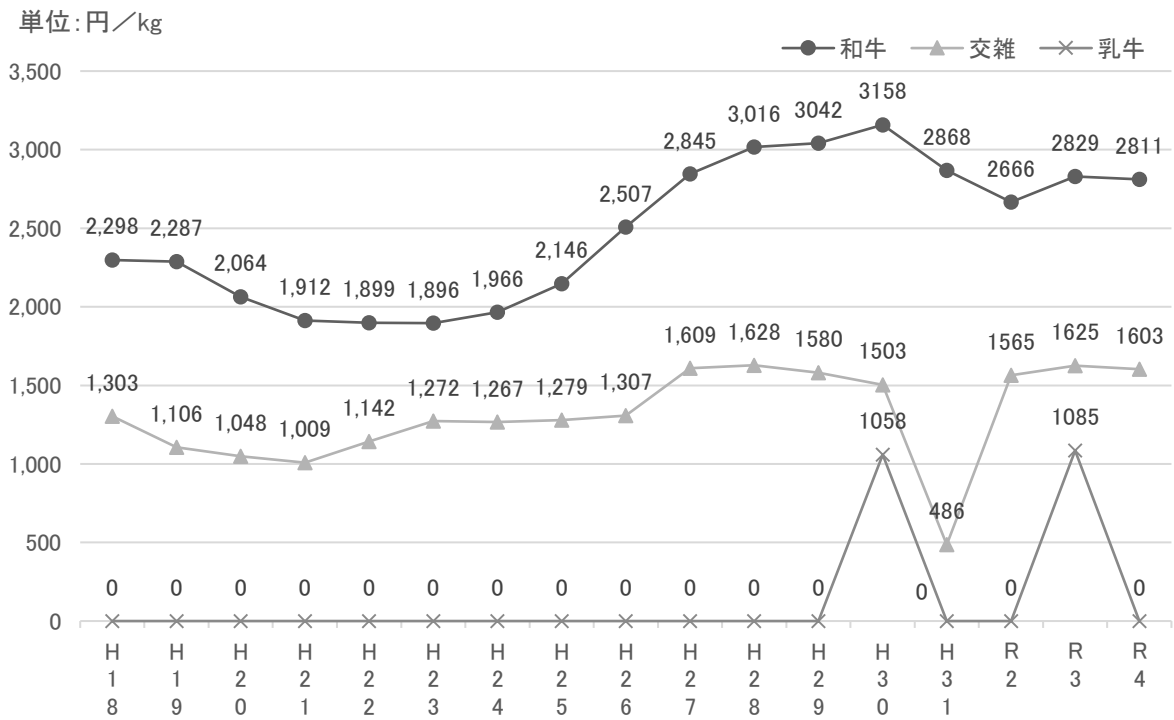
【豚】

単位：頭

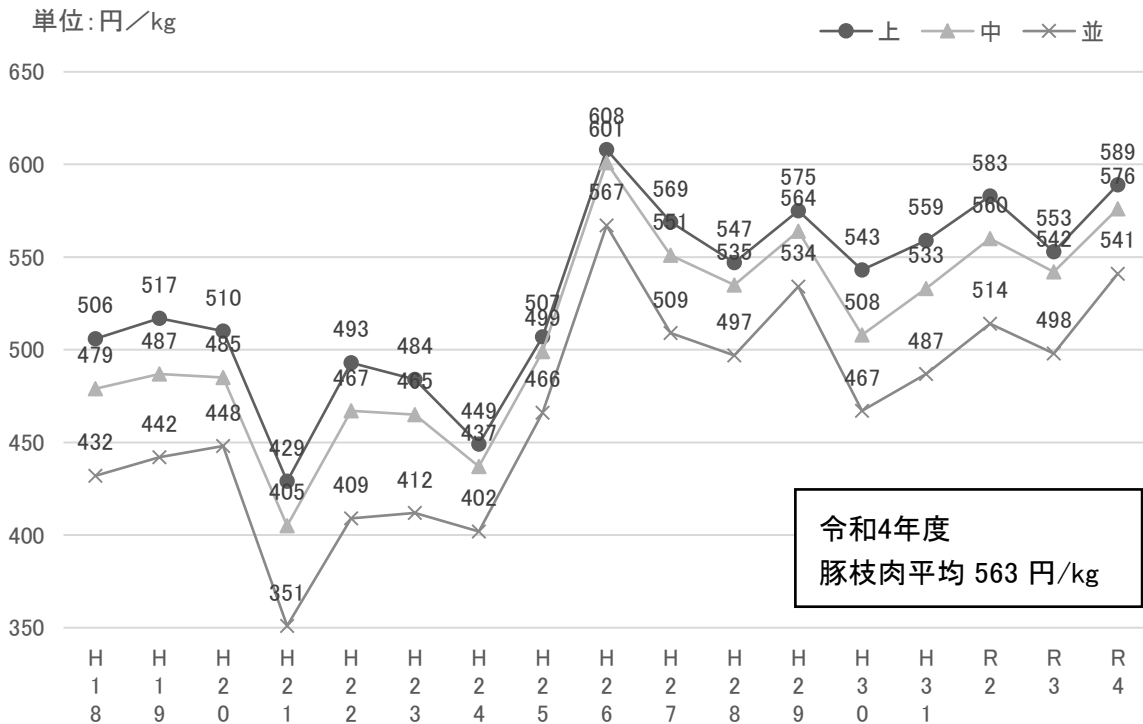


# 第5図 年度別卸売価格表

## 【牛(畜種別)】



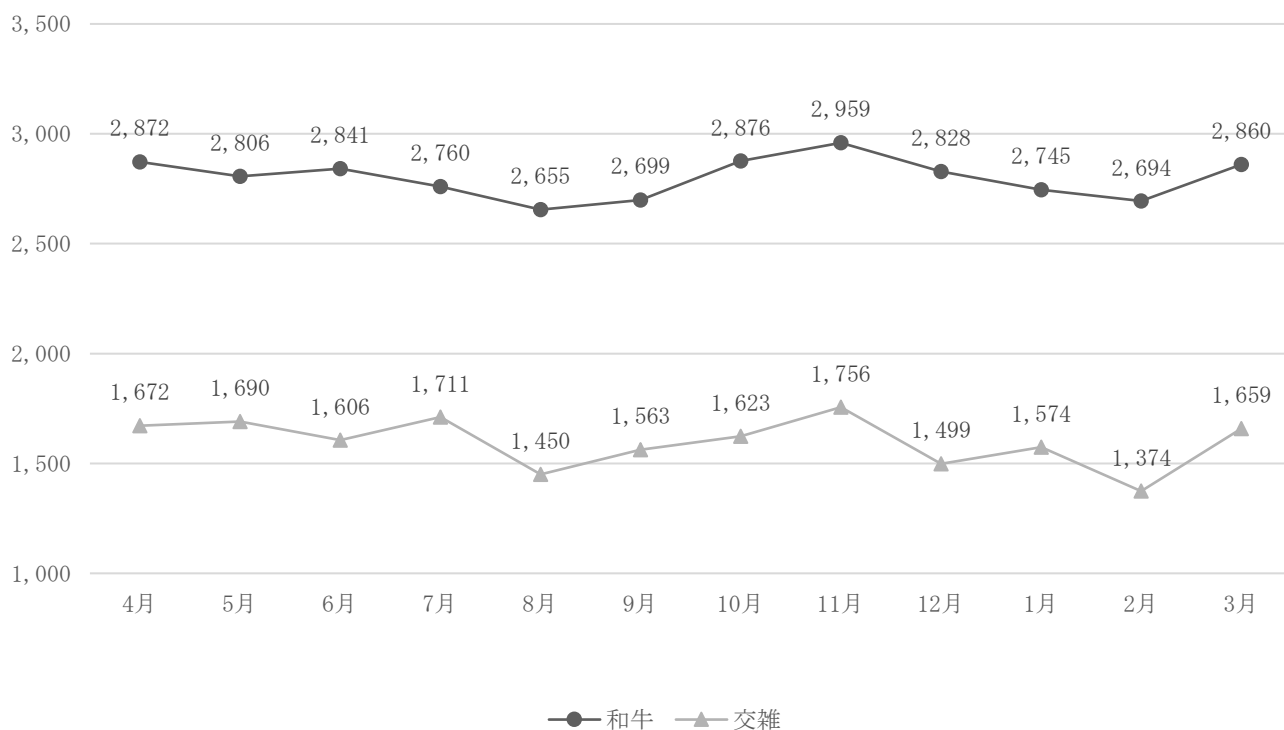
## 【豚(規格別)】



## 第6図 月別卸売価格表

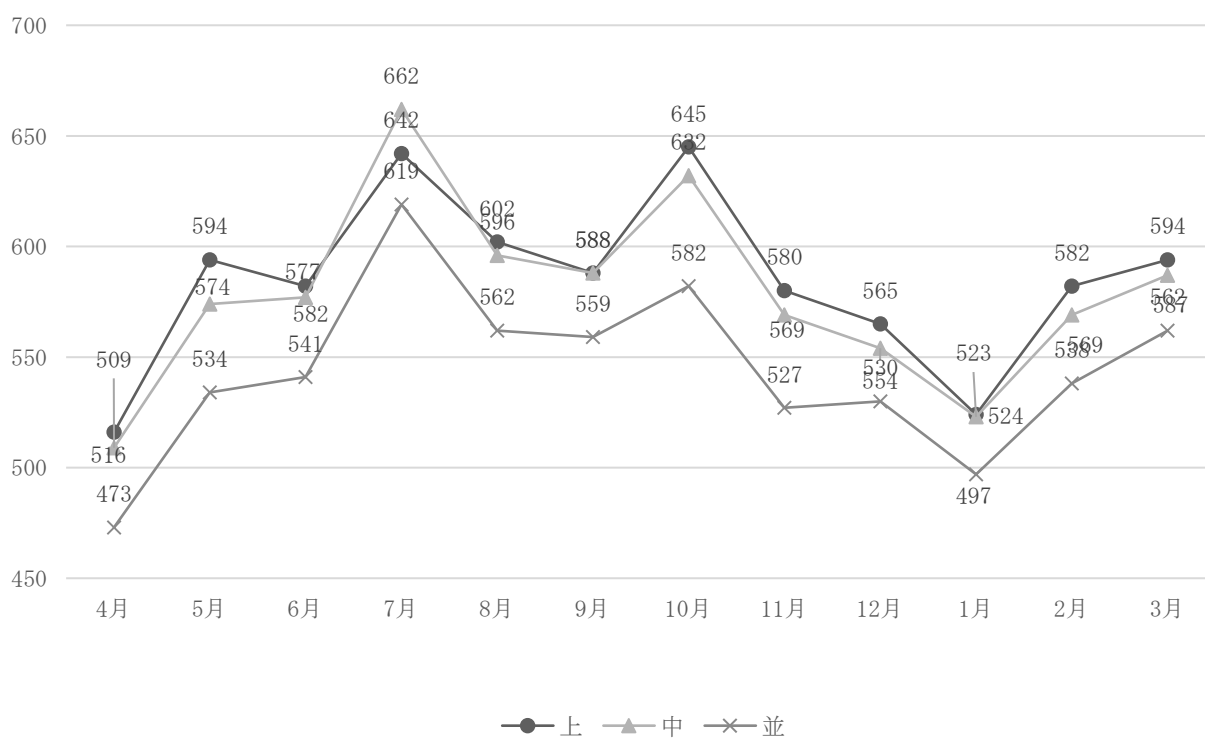
### 【牛（畜種別）】

単位：円/kg



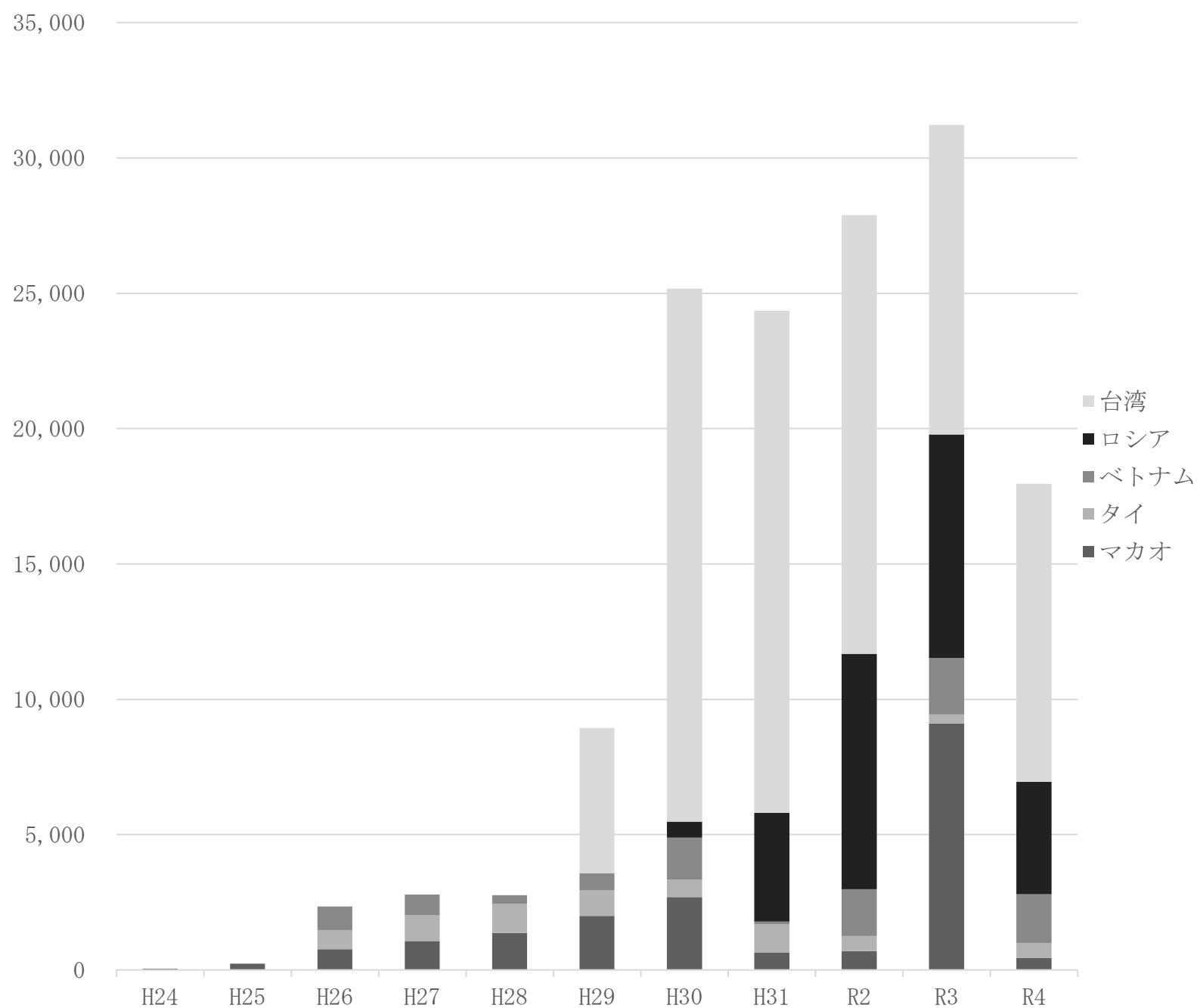
### 【豚（規格別）】

単位：円/kg



## 第7図 輸出実績

単位：k g



年度	マカオ	タイ	ベトナム	ロシア	台湾	合計
H24	44.4	0.0	0.0	0.0	0.0	44.4
H25	234.9	0.0	0.0	0.0	0.0	234.9
H26	764.7	703.8	874.8	0.0	0.0	2,343.3
H27	1,072.1	951.2	762.4	0.0	0.0	2,785.7
H28	1,365.1	1,074.2	324.9	0.0	0.0	2,764.2
H29	2,000.9	937.8	634.4	0.0	5,365.6	8,938.7
H30	2,688.0	658.3	1,536.3	593.8	19,689.0	25,165.4
H31	649.2	1,031.4	110.8	4,016.0	18,552.7	24,360.1
R2	695.8	560.1	1,729.2	8,691.0	16,203.3	27,879.4
R3	9,096.9	336.8	2,097.2	8,249.4	11,433.3	31,213.6
R4	444.1	547.7	1,810.8	4,156.2	11,002.9	17,961.7
累計	19,056.1	6,801.3	9,880.8	25,706.4	82,246.8	143,691.4

平成24年度（H25年3月）にマカオに輸出を開始して以来、累計約143.7 tの牛肉を輸出し、そのうち16.3%（約23.5 t）が神戸ビーフである。

輸出対応可能国（地域含む）はタイ・マカオ・ベトナム・ロシア等・ミャンマー・台湾・フィリピン。（令和5年4月末現在）

(1) 月別総取引高表

		単位 重量：kg、金額：円																	
月別	開場日数	総取引高		成牛枝肉【取引頭数】			豚枝肉【取引頭数】			副生物				上場国産牛部分肉		上場国産豚部分肉		輸入牛部分肉	
		重量	金額	頭数	重量	金額	頭数	重量	金額	成牛内臓	豚内臓	原皮	計	重量	金額	重量	金額	重量	金額
令和 4年																			
1月	18	459,807.2	1,035,211,456	776	344,735.8	942,986,816	1,177	100,983.2	51,029,611	14,360,076	783,432	5,461	15,148,969	5,308	18,599,163	8,781	7,446,897	0	0
2月	18	432,552.5	944,003,839	710	321,173.9	856,549,475	1,153	95,936.6	49,648,034	10,429,763	765,936	4,994	11,200,693	5,045	18,327,525	10,398	8,278,112	0	0
3月	22	528,012.9	1,188,435,655	863	386,483.0	1,073,936,271	1,432	120,993.3	64,071,887	12,417,479	953,856	6,013	13,377,348	7,336	26,217,645	13,200	10,832,504	0	0
4月	20	624,389.9	1,506,427,808	1,080	484,396.7	1,387,887,881	1,409	118,880.5	58,854,972	19,713,951	935,064	7,500	20,656,515	7,266	26,966,282	13,847	12,062,158	0	0
5月	18	509,241.8	1,185,062,243	852	384,282.4	1,075,017,014	1,232	105,131.9	58,566,807	15,951,134	817,776	6,007	16,774,917	6,988	24,542,910	12,840	10,160,595	0	0
6月	22	508,218.6	1,160,443,846	831	368,428.8	1,043,079,572	1,400	119,648.9	67,053,705	15,224,754	932,472	5,688	16,162,914	6,239	22,497,507	13,902	11,650,148	0	0
7月	20	650,496.3	1,564,926,044	1,157	520,378.0	1,433,081,764	1,295	109,123.5	69,211,065	21,640,259	858,600	8,161	22,507,020	7,655	27,967,122	13,340	12,159,073	0	0
8月	20	450,336.0	987,755,169	752	332,955.4	880,484,781	1,166	98,045.3	56,860,116	14,745,110	776,304	5,412	15,526,826	6,883	23,767,001	12,452	11,116,445	0	0
9月	20	568,638.9	1,260,831,733	949	418,654.2	1,126,956,995	1,453	124,944.7	71,574,662	19,364,316	967,464	6,703	20,338,483	7,406	26,293,791	17,634	15,667,802	0	0
10月	20	601,940.5	1,492,058,517	1,076	478,935.8	1,372,704,079	1,231	103,091.8	64,492,901	22,186,801	818,424	7,935	23,013,160	5,394	19,118,853	14,519	12,729,524	0	0
11月	21	765,563.4	1,975,749,118	1,365	620,817.5	1,832,432,809	1,410	120,868.4	67,330,096	28,449,732	933,120	9,896	29,392,748	8,974	33,608,768	14,903	12,984,697	0	0
12月	19	733,097.2	1,790,603,839	1,288	586,414.2	1,657,039,783	1,352	119,050.7	63,588,074	26,861,367	902,016	8,887	27,772,270	6,579	24,096,576	21,053	18,107,136	0	0
本年(暦年)	238	6,832,295.2	16,091,509,267	11,699	5,247,655.7	14,682,157,240	15,710	1,336,698.8	742,281,930	221,344,742	10,444,464	82,657	231,871,863	81,072	292,003,143	166,869	143,195,091	0	0
前年(暦年)	238	6,411,570.1	15,155,108,782	11,023	4,914,956.9	13,928,259,191	15,540	1,314,244.6	694,045,362	175,579,702	9,746,444	68,946	185,395,092	66,770	245,729,042	115,598	101,680,095	0	0
前年対比%	100.0	106.6	106	106	106.8	105	101	101.7	107	126	107	120	125	121	119	144	0	0	0
令和 5年																			
1月	19	501,629.1	1,118,832,895	814	368,693.4	1,008,949,886	1,262	113,271.8	57,706,589	17,013,716	838,512	5,680	17,857,908	6,862	23,652,119	12,802	10,666,393	0	0
2月	19	475,270.5	1,049,483,384	773	349,279.6	936,096,121	1,226	104,897.3	59,018,361	15,907,226	815,184	5,520	16,727,930	7,871	26,818,581	13,223	10,822,391	0	0
3月	22	499,696.3	1,160,485,266	812	364,065.8	1,038,842,880	1,310	112,418.5	65,110,936	16,948,535	874,800	5,867	17,829,202	6,967	24,969,685	16,246	13,732,563	0	0
本年度	240	6,888,518.5	16,252,659,862	11,749	5,277,301.8	14,792,573,565	15,746	1,349,373.3	759,368,284	234,006,901	10,469,736	83,256	244,559,893	85,082	304,299,195	176,761	151,858,925	0	0
前年度	239	6,428,558.6	15,114,411,086	11,002	4,910,648.0	13,844,723,394	15,540	1,317,773.7	696,681,594	172,429,966	9,752,924	71,796	182,254,686	77,427	284,245,642	122,710	106,505,770	0	0
前年度対比%	100.4	107.2	107.5	106.8	107.5	106.8	101.3	102.4	109.0	135.7	107.3	116.0	134.2	109.9	107.1	144.0	142.6	0	0
構成比%	—	100.0	100.0	—	76.6	91.0	0.0	19.6	4.7	1.4	0.1	0.0	1.5	1.2	1.9	2.6	0.9	0	0
年度月平均	20	574,043.2	1,354,387,023	979	439,775.2	1,232,714,464	1,312	112,447.8	63,280,690	19,499,277	872,478	6,937	20,378,692	7,090	25,358,266	14,730	12,654,910	0	0
開場1日平均	—	28,702	67,719,351	49	21,989	61,635,723	66	5,622	3,164,035	974,964	43,624	347	1,018,935	355	1,267,913	737	632,746	0	0



(3) 豚規格別取引高表

単位 重量：kg、金額：円

月別	合計			特上			上			中			並			等外		
	頭数	重量	金額	頭数	重量	金額	頭数	重量	金額	頭数	重量	金額	頭数	重量	金額	頭数	重量	金額
令和 4年																		
1月	1,177	100,983.2	51,029,611	4	326.2	172,703	328	26,850.3	13,595,799	471	40,292.1	20,574,232	354	31,760.3	15,944,928	20	1,754.3	741,949
2月	1,153	95,936.6	49,648,034	6	489.7	280,712	380	30,602.7	16,958,929	479	39,901.7	21,406,246	251	21,501.5	9,862,123	37	3,441.0	1,140,024
3月	1,432	120,993.3	64,071,887	1	83.1	51,873	401	32,571.7	18,547,211	608	51,419.1	28,214,086	348	30,430.9	14,779,407	74	6,488.5	2,479,310
4月	1,409	118,880.5	58,854,972	4	332.4	190,042	365	29,705.5	15,318,915	561	47,304.4	24,091,353	419	36,395.7	17,204,823	60	5,142.5	2,049,839
5月	1,232	105,131.9	58,566,807	1	83.3	53,798	265	21,759.8	12,920,308	473	40,327.8	23,159,900	439	38,311.4	20,456,518	54	4,649.6	1,976,283
6月	1,400	119,648.9	67,053,705	4	333.4	208,392	359	29,422.5	17,132,700	547	46,717.7	26,956,590	440	38,730.1	20,944,827	50	4,445.2	1,811,196
7月	1,295	109,123.5	69,211,065	8	647.1	407,786	409	32,885.8	21,108,028	423	35,567.6	23,549,828	411	36,019.8	22,305,985	44	4,003.2	1,839,438
8月	1,166	98,045.3	56,860,116	9	744.4	450,313	341	27,728.3	16,702,539	427	35,920.1	21,406,133	340	29,481.1	16,555,055	49	4,171.4	1,746,076
9月	1,453	124,944.7	71,574,662	6	489.8	287,905	353	29,039.8	17,085,773	609	52,379.4	30,788,606	432	38,399.6	21,456,875	53	4,636.1	1,955,503
10月	1,231	103,091.8	64,492,901	10	810.7	533,418	524	42,570.2	27,474,129	459	38,923.9	24,614,947	218	19,041.5	11,075,489	20	1,745.5	794,918
11月	1,410	120,868.4	67,330,096	8	657.2	412,104	410	33,615.3	19,512,889	609	52,314.4	29,771,626	346	30,827.3	16,256,132	37	3,454.2	1,377,345
12月	1,352	119,050.7	63,588,074	4	325.4	187,683	233	19,209.8	10,847,375	470	40,756.3	22,584,018	518	47,156.0	24,986,140	127	11,603.2	4,982,858
本 年	15,710	1,336,698.8	742,281,930	65	5,322.7	3,236,729	4,368	355,961.7	207,204,595	6,136	521,824.5	297,117,565	4,516	398,055.2	211,828,302	625	55,534.7	22,894,739
前 年	15,540	1,314,244.6	694,045,362	58	4,757.1	2,800,832	4,820	392,966.3	216,666,787	6,139	519,464.6	279,971,675	4,004	351,927.8	175,077,294	519	45,128.8	19,528,774
前年対比%	101.1	101.7	107.0	112.1	111.9	115.6	90.6	90.6	95.6	100.0	100.5	106.1	112.8	113.1	121.0	120.4	123.1	117.2
令和 5年																		
1月	1,262	113,271.8	57,706,589	3	260.5	137,187	271	23,043.9	12,077,366	505	44,819.7	23,422,212	433	40,544.4	20,146,450	50	4,603.3	1,923,374
2月	1,226	104,897.3	59,018,361	6	507.2	307,392	391	32,471.2	18,886,157	540	46,265.6	26,315,726	260	23,030.7	12,380,115	29	2,622.6	1,128,971
3月	1,310	112,418.5	65,110,936	1	86.7	50,095	338	28,047.4	16,671,696	576	49,148.2	28,852,237	369	32,826.9	18,447,732	26	2,309.3	1,089,176
本 年 度	15,746	1,349,373.3	759,368,284	64	5,278.1	3,226,115	4,259	349,499.5	205,737,875	6,199	530,445.1	305,513,176	4,625	410,764.5	222,216,141	599	53,386.1	22,674,977
前 年 度	15,540	1,317,773.7	696,681,594	58	4,741.4	2,759,415	4,638	378,191.3	209,168,447	6,116	518,375.1	281,068,102	4,164	366,994	182,703,685	564	49,471.7	20,981,945
前年度対比%	101.3	102.4	109.0	110.3	111.3	116.9	91.8	92.4	98.4	101.4	102.3	108.7	111.1	111.9	121.6	106.2	107.9	108.1
構 成 比 %	100.0	100.0	100.0	0.4	0.4	0.4	27.0	25.9	27.1	39.4	39.3	40.2	29.4	30.4	29.3	3.8	4.0	3.0
年度月平均	1,312	112,447.8	63,280,690	5	439.8	268,843	355	29,125.0	17,144,823	517	44,203.8	25,459,431	385	34,230	18,518,012	50	4,448.8	1,889,581
開場1日平均	66	5,622.4	3,164,035	0	22.0	13,442	18	1,456.2	857,241	26	2,210.2	1,272,972	19	1,712	925,901	2	222.4	94,479

(4) 成牛規格別取引高表(年度合計)

単位 重量：kg、金額：円

規格	合 計			5			4			3			2		1			
	頭数	重 量	金 額	頭数	重 量	金 額	頭数	重 量	金 額	頭数	重 量	金 額	重 量	金 額	頭数	重 量	金 額	
和牛	めすA	8,834	3,959,425.4	10,819,677,116	6,221	2,821,141.2	8,057,212,945	2,260	994,713.7	2,475,571,424	313	128,884.2	264,218,478	14,406.5	22,039,683	1	279.8	634,586
	めすB	263	102,139.2	193,629,234	28	12,810.6	30,792,066	100	42,429.9	97,542,685	64	24,207.3	38,668,848	22,691.4	26,625,635	0	0.0	0
	めすC	7	1,933.9	2,088,749	0	0.0	0	0	0.0	0	2	949.2	1,742,731	419.8	94,194	3	564.9	251,824
	ぬきA	2,529	1,160,907.7	3,672,730,292	1,778	840,316.4	2,730,439,715	669	288,293.1	859,798,672	80	31,541.4	80,692,124	756.8	1,799,781	0	0.0	0
	ぬきB	48	18,719.0	49,662,835	7	3,183.7	8,781,709	18	7,466.8	22,213,422	20	7,268.5	17,114,452	800.0	1,553,252	0	0.0	0
	ぬきC	0	0.0	0	0	0.0	0	0	0.0	0	0	0.0	0	0.0	0	0.0	0	0
	合 計	11,681	5,243,125.2	14,737,788,226	8,034	3,677,451.9	10,827,226,435	3,047	1,332,903.5	3,455,126,203	479	192,850.6	402,436,633	39,074.5	52,112,545	4	844.7	886,410
乳牛	めすA	0	0.0	0	0	0.0	0	0.0	0	0	0.0	0	0.0	0	0	0.0	0	
	めすB	0	0.0	0	0	0.0	0	0.0	0	0	0.0	0	0.0	0	0	0.0	0	
	めすC	0	0.0	0	0	0.0	0	0.0	0	0	0.0	0	0.0	0	0	0.0	0	
	ぬきA	0	0.0	0	0	0.0	0	0.0	0	0	0.0	0	0.0	0	0	0.0	0	
	ぬきB	0	0.0	0	0	0.0	0	0.0	0	0	0.0	0	0.0	0	0	0.0	0	
	ぬきC	0	0.0	0	0	0.0	0	0.0	0	0	0.0	0	0.0	0	0	0.0	0	
	合 計	0	0.0	0	0	0.0	0	0	0.0	0	0	0.0	0	0.0	0	0	0.0	0
交雑種	めすA	6	3,012.2	4,824,362	0	0.0	0	2	937.6	1,755,017	4	2,074.6	3,069,345	0.0	0	0	0.0	0
	めすB	51	25,542.7	42,015,412	0	0.0	0	10	5,145.0	9,321,381	35	17,553.1	28,847,117	2,844.6	3,846,914	0	0.0	0
	めすC	7	3,667.7	5,445,711	0	0.0	0	1	572.2	988,762	5	2,609.1	3,758,284	486.4	698,665	0	0.0	0
	ぬきA	0	0.0	0	0	0.0	0	0	0.0	0	0	0.0	0	0	0	0.0	0	
	ぬきB	2	924.2	1,208,601	0	0.0	0	0	0.0	0	0	0.0	0	924.2	1,208,601	0	0.0	0
	ぬきC	2	1,029.8	1,291,253	0	0.0	0	0	0.0	0	0	0.0	0	1,029.8	1,291,253	0	0.0	0
	合 計	68	34,176.6	54,785,339	0	0.0	0	13	6,654.8	12,065,160	44	22,236.8	35,674,746	5,285.0	7,045,433	0	0.0	0
その他	めすA	0	0.0	0	0	0.0	0	0.0	0	0	0.0	0	0.0	0	0	0.0	0	
	めすB	0	0.0	0	0	0.0	0	0.0	0	0	0.0	0	0.0	0	0	0.0	0	
	めすC	0	0.0	0	0	0.0	0	0.0	0	0	0.0	0	0.0	0	0	0.0	0	
	ぬきA	0	0.0	0	0	0.0	0	0.0	0	0	0.0	0	0.0	0	0	0.0	0	
	ぬきB	0	0.0	0	0	0.0	0	0.0	0	0	0.0	0	0.0	0	0	0.0	0	
	ぬきC	0	0.0	0	0	0.0	0	0.0	0	0	0.0	0	0.0	0	0	0.0	0	
	合 計	0	0.0	0	0	0.0	0	0	0.0	0	0	0.0	0	0.0	0	0	0.0	0
本 年 度	11,749	5,277,301.8	14,792,573,565	8,034	3,677,451.9	10,827,226,435	3,060	1,339,558.3	3,467,191,363	523	215,087.4	438,111,379	44,359.5	59,157,978	4	844.7	886,410	
前 年 度	11,002	4,910,648.0	13,844,723,394	7,005	3,179,640.6	9,478,122,819	3,273	1,439,232.7	3,803,302,545	526	220,636.5	464,421,071	67,406.3	95,994,485	16	3,731.9	2,882,474	
対前年度比%	106.8	107.5	106.8	114.7	115.7	114.2	93.5	93.1	91.2	99.4	97.5	94.3	65.8	61.6	25.0	22.6	30.8	
構 成 比 %	100	100	100	68.4	69.7	73.2	26.0	25.4	23.4	4.5	4.1	3.0	0.8	0.4	0.0	0.0	0.0	
年 度 月 平 均	979	439,775.2	1,232,714,464	670	306,454.3	902,268,870	255	111,629.9	288,932,614	44	17,924.0	36,509,282	3,696.6	4,929,832	0	70.4	73,868	
開 場 1 日 平 均	49	21,988.8	61,635,723	33	15,322.7	45,113,443	13	5,581.5	14,446,631	2	896.2	1,825,464	184.8	246,492	0	3.5	3,693	





# 市場使用料等一覧表

令和5年5月1日

区分	種別	単位	使用料	
市場使用料	卸売業者市場使用料		卸売金額（原価）の2/1,000に110/100を乗じた額	
	卸売業者売場使用料	1 m <sup>2</sup> /月	310	
	事務所使用料	1 m <sup>2</sup> /月	2,136	
	関連事業所使用料	1 m <sup>2</sup> /月	甲種 事務所	2,136
			乙種 食堂	940
	倉庫使用料 天井の高さにより 甲種～丙種	1 m <sup>2</sup> /月	甲種 3m超	1,174
			乙種 2.5m以上～3m以下	1,067
			丙種 2.5m未満	662
	冷蔵庫使用料 甲種は内臓冷蔵庫 乙種は買荷冷蔵庫 丙種は予冷冷蔵庫	1 m <sup>2</sup> /月	甲種 零下40度～零下20度	3,738
			乙種 零下20度～2度	3,203
丙種 甲種及び乙種以外			1,602	
会議室使用料	1日につき	午前 午前8時～正午	2,136	
		午後 正午～午後4時	2,136	
		夜間 午後4時～午後9時	3,203	
部分肉加工処理室使用料	1 m <sup>2</sup> /月	2,243		
食肉センター使用料	定時間内（※） 普通処理使用料	1頭につき	牛・馬	1,388
			豚	748
			子牛・山羊・めん羊	588
	定時間内（※） 病畜処理使用料	1頭につき	牛・馬	2,082
			豚	1,122
			子牛・山羊・めん羊	882
	定時間外処理	1頭につき	上記金額の5割増	
けい留所使用料 （豚は処理使用料に含む）	1頭につき	牛・馬	428	
		子牛・山羊・めん羊	267	

※定時間内処理：午前8時30分から午後3時まで

## 関連の料金表

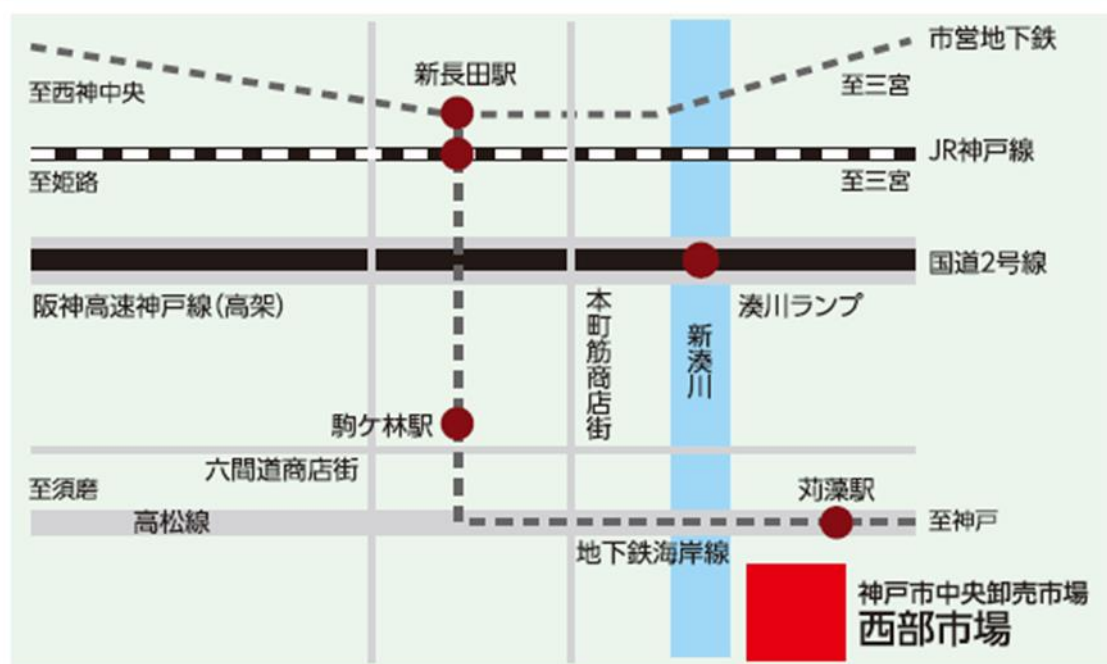
令和5年5月1日

区分	単位	料金(消費税込)	
と畜解体料 (出荷者の負担、荷受会社経由でと畜解体業者に納付、と畜業務は荷受会社がと畜解体業者に業務委託)	1頭につき	牛	6,600
		豚(普通)	1,320
		豚(大貫)	2,640
病畜(牛)処理の場合は 25,300 円			
と畜検査手数料 (出荷者の負担、荷受会社経由で市食肉検査所に納付・非課税)	1頭につき	牛・馬	700
		豚・子牛・山羊・めん羊	220
格付手数料 (出荷者の負担、荷受会社経由で格付協会に納付)	1頭につき	牛	567
		豚	121
予冷冷蔵庫使用料 (と畜後に入庫する冷蔵庫、出荷者の負担、荷受会社の収入)	1頭につき	牛	550
		豚	286
買荷冷蔵庫保管料 (せり後に入庫する冷蔵庫、売買参加者の負担、荷受会社の収入)	1頭1日につき	牛	170
		豚	66
品質管理費 (出荷者の負担、荷受会社の収入)	1頭につき	牛	495
冷蔵庫荷役料 (売買参加者の負担、荷受会社の収入)	1頭につき	牛	264
		豚	55
副生物 内臓・皮は、荷受会社が 内臓業者に売却し、代金 を出荷者に返金	内臓代 ※	枝肉1kgにつき	和牛(消費税別) 50
	原皮代	1頭当たり	豚(消費税別) 600
		1頭当たり	牛(めす)(消費税別) 5 (去勢)(消費税別) 10

※内臓代については、枝肉重量 510.0kg 以上で通常品質のものは、1頭当たり  
25,500 円



## 地図



### ●アクセス

- <電車でお越しの場合> 神戸市営地下鉄海岸線苅藻駅下車 南へ徒歩3分
- <お車でお越しの場合> 阪神高速神戸線 湊川出口から南へ約3分

## 神戸市経済観光局 中央卸売市場運営本部 西部市場

住所：〒653-0032 神戸市長田区苅藻通7-1-20  
電話：(078)―671-1593  
FAX：(078)―671-4411



神戸市中央卸売市場

西部市場