

# 神戸市中央卸売市場概要

令和元年度

本場



東部市場



西部市場





# 目 次

## I 市場の概要

1 中央卸売市場の概要と役割 .....	1
2 神戸市中央卸売市場の沿革 .....	2
3 開設者の機構 .....	4
4 使 用 料 .....	6
5 市 場 予 算 .....	8
6 位 置 図 .....	9
7 施 設 の 概 要 .....	9
8 衛 生 検 査 機 関 .....	16
9 市場関係業者及び場内業界団体 .....	18
10 流 通 の 経 路 .....	20
11 神戸市中央卸売市場本場再整備事業の概要 .....	21

## II 業務統計

1 取 扱 高 .....	22
2 主 要 産 地 .....	24
3 主要取引品目 .....	30
4 販売先一覧表 .....	36
5 供 給 圏 .....	38

## III 参 考

1 神戸市中央卸売市場業務運営協議会 .....	46
2 神戸市市場取引委員会 .....	46
3 一般社団法人神戸市中央卸売市場運営協議会 .....	47
4 一般社団法人神戸市東部中央卸売市場協会 .....	47



# I 市場の概要

## 1 中央卸売市場の概要と役割

### (1) 中央卸売市場の概要

中央卸売市場法制定の契機は大正7年の米騒動であったと言われています。国民の必需品である生鮮食料品を安定的に供給するためには中央卸売市場を設置し、流通の円滑化と衛生面の確保を図ることが必要とされ、大正12年中央卸売市場法が制定され、順次、各地に中央卸売市場が開設されました。

中央卸売市場は都道府県や人口20万人以上の都市にのみ設置が認められた生鮮食料品流通の中核拠点で、全国40都市(64市場)が開設しています。この他、地方公共団体・第3セクター・民間企業が開設者となる、1,060か所の地方卸売市場があり、昭和46年には卸売市場法が制定され、これら全ての卸売市場が規律されるようになりました。

中央卸売市場は、市民生活に不可欠な生鮮食料品等の流通拠点として流通の大宗を占めてきました(食肉を除く)。しかし、高度経済成長を経験し、生鮮食料品流通量も不足基調から過剰基調へと変化し、当卸売市場を取り巻く流通環境・流通構造が大きく変貌を遂げました。近年、消費者に重点を置いた流通に転換する中で、流通経路の多元化・市場間競争の激化・市場経由率の低下など大きな変化が見られます。このような流通環境の変化に対応するため、平成11年7月、平成16年6月と卸売市場法が改正され市場取引における規制緩和や品質管理の徹底などが新たに盛り込まれました。平成30年6月には、卸売市場を食品流通の核としつつ卸売市場を含めた食品流通の合理化と生鮮食料品等の公正な取引環境の確保を促進することにより、生産者の所得の向上と消費者ニーズへの的確な対応を図るため大幅な改正が行われました。

### (2) 中央卸売市場の役割

中央卸売市場の具体的な機能として、次のようなものがあります。

#### ① 集荷機能と分荷機能

卸売業者は、全国各地あるいは外国から品物を集荷して品ぞろえを行います。仲卸業者は、卸売業者から買い受けた品物を必要に応じて、仕分・分荷・加工をし、小売業者や外食産業等に販売します。

#### ② 価格形成機能(評価機能)

仲卸業者及び売買参加者は、当日の入荷数量・前日の市況・品質・天候・消費動向等に基づいて、取引に際して品物の評価を行い、価格を決めるといった価格形成機能(評価機能)を果たします。

#### ③ 信用決済機能

市場で品物を販売した場合には、仲卸業者から卸売業者へ、卸売業者から出荷者へと販売代金が迅速かつ正確に決済され、卸売市場は生産者・出荷者から信頼の得られる販路となっています。

#### ④ その他の機能

その他に市場の内外に対しての情報の収集、伝達及び発信機能や、品物の貯蔵・保管機能、品物の安全確保のための衛生検査、災害時等の緊急事態に対する他市場との連携等の機能があります。

中央卸売市場はこれらが有効に機能することによって、多数の生産・出荷者に生鮮食料品の継続的な出荷の場を提供するとともに、取引の適正化・円滑化を図りながら、消費者に生鮮食料品を安定的に供給するという重要な役割を果たしています。

## 2 神戸市中央卸売市場の沿革

(1) 神戸市における魚市場の歴史は古く、遠く江戸時代にまでさかのぼります。300年以上の歴史をもつ宮前魚市場をはじめ、市内各地で生鮮食料品の卸売市場ができました。

一方、青果市場の起源は、比較的新しく、明治14年ごろ、弁天浜市場（通称）を開場した頃に始まったとされています。その後、市内の各地で、個人市場と問屋業者とを合併した株式会社組織の市場ができました。

魚市場、青果市場とも、その後、合併、分場を繰り返しましたが、大正12年11月中央卸売市場法が施行され、神戸市及びその隣接町村が第一次指定区域となったため、市場開設の調査を行い、市会の議決を経て、大正15年7月、建設地を兵庫区新在家地先に選定しました。建設工事は昭和5年8月に起工し、1年8か月の歳月と延14万8千余人の労力を費やして、昭和7年4月に完成し、同12月、全国で5番目の中央卸売市場として業務を開始しました。

また、細長い神戸市の地形に対応して、脇浜埋立地に東部配給所を、駒ヶ林に西部配給所を設け、業務を開始しました。その後、東部配給所は東部市場として移転開場し、西部配給所は昭和37年に廃止され、昭和40年に食肉市場として開設された後、西部市場へ名称変更し、現在の3市場体制となりました。

(2) 本場は、戦後、進駐軍軍用犬訓練所として使用された後、昭和25年に神戸市が買収し、その後、駐車場、加工場、関連商品売場、漬物卸売場などが建設されました。また、昭和51年度を初年度とする農林水産省の「第2次卸売市場整備10ヵ年計画」の大規模改修事業の対象となり、狭隘化・老朽化の著しい施設の全面建替が計画され、昭和54年から兵庫港の一部埋立工事が行われました。埋立完成後、昭和56年新卸売場棟建設に着工し、卸売場棟・仲卸売場棟・買出人駐車場と順次完成し、昭和62年3月、すべての施設が完成しました。

平成7年1月 阪神・淡路大震災により北端事務所棟及び関連事業所棟の一部が崩壊、他の施設も大きな被害を受けましたが、青果部については翌日、水産物部も1週間以内に取りを再開しました。本場の災害復旧工事は急ピッチで進められ、平成8年度にすべて完了しました。

また、老朽化した西側施設の移転・集約を進めるため、平成16年からはPFIを活用した再整備事業を実施し、平成21年度には第1期の移転が完了し、現在は第2期の市場施設の移転を進めています。

また、平成25年3月に、本場を取り巻く環境の変化に的確に対応し、今後も生鮮食料品流通の拠点としてその機能を発揮していくため、本場における「経営展望計画」を策定しました。

(3) 東部市場の前身である東部配給所（東市場）は、拡張計画がもちあがり、昭和38年7月に東市場審議会を設置し、昭和44年11月に現在の東部第4工区埋立地に東部市場として移転開場しました。続いて昭和49年5月には、関西初の公営花き市場を開設しました。阪神・淡路大震災の被害は甚大で、市場全体が地盤沈下し、主要施設も大きな被害を受けたにもかかわらず、発生後1週間前後で青果部・花き部の取引が再開し、ついで水産物部も1か月前後で取引を再開しました。この間も緊急復旧工事を続け、平成10年3月には、すべての復旧工事が完了しました。平成24年3月には、東部市場の現状と課題を踏まえた「経営展望計画」を策定しました。平成29年3月に「東部市場経営展望計画（2017-2021）」を策定し、同7月に完成した加工場・冷蔵庫棟を8月1日から供用開始しました。

また、令和元年度で東部市場は開設50周年を迎え、花き市場は開設45周年を迎えます。

(4) 西部市場は、大正9年1月市立神戸屠場として開場し、長年、神戸市民に食肉を提供してきました。その後、施設の老朽化と増大する食肉需要に対応するため、昭和35年度に第1期、昭和38～39年度に第2期の改築工事に着手し、昭和40年5月に全国で7番目の中央卸売市場食肉市場として開場しました。

市場業務については、昭和40年11月、卸売業者として神戸中央畜産荷受株式会社が設立され、昭和41年12月、農林水産大臣の許可を受け、卸売業務を開始しました。そして、昭和53年4月には名称を食肉市場から西部市場へ変更し、市場業務の充実に努めてきました。しかし、施設の老朽化が著しくなり、衛生管理・能率の向上を図るため平成6年3月から全面的な建替工事に着手し、平成8年6月には新館棟が完成し、7月1日より供用を開始しました。

(5) 平成26年4月には、市内の生産、流通、消費のネットワークを強化し、3市場の運営を統括する運営本部を設置し、共同集荷事業など、中央卸売市場の機能強化に取り組んでいます。

## (略年表)

大正 12年 3月	中央卸売市場法公布	平成 5年 9月	アーバンリゾートフェア'93協賛
昭和 7年 4月	市場基幹施設完成		西部市場コミュニティバザール
	12月 本場業務開始	6年 3月	西部市場全面建替工事着工
16年 10月	仲買制度廃止	7年 1月	阪神・淡路大震災
23年 10月	果実部仲買制度復活	8年 7月	西部市場新市場供用開始
24年 4月	青果部仲買制度復活	同	西部市場30周年記念式典
同	中央卸売市場運営協議会設立	11月	神戸中央市場復興まつり(本場)
25年 4月	水産物部仲買制度復活	9年 3月	本場震災復旧工事完了
32年 8月	第1加工場完成	10年 3月	東部市場震災復旧工事完成
33年 10月	青果卸売会社4社統合	11年 3月	本場・東部市場の漬物部の廃止
	神果神戸青果(株) 設立	7月	卸売市場法改正
36年 7月	日曜週休制度実施	11月	東部市場30周年・花き市場25周年 記念式典
	陸産部(7月) 水産部(10月)	12年 5月	業務条例改正
40年 5月	食肉市場開設	6月	東部市場第2冷蔵庫棟完成
	11月 神戸中央畜産荷受(株) 設立	13年 7月	市営地下鉄海岸線開通
同	食肉市場業務開始	14年 10月	本場開設70周年記念式典及び市場まつり
42年 1月	本場厚生ビル(第2加工場)完成	同	西部市場食肉センター開設80周年 記念式典
43年 10月	本場附属施設(関連棟)完成	16年 3月	本場卸売場に、野菜・塩干・まぐろの 低温卸売場を増設
44年 11月	東部市場開設	6月	卸売市場法改正
46年 4月	卸売市場法制定	9月	本場再整備着工
	7月 卸売市場法施行	17年 5月	業務条例改正、施行
47年 4月	新業務条例施行	9月	西部市場開設40周年記念式典
48年 3月	本場立体駐車場完成	18年 10月	本場再整備埋立竣功
	6月 東部市場加工施設(発酵室)完成	20年 5月	業務条例改正、施行
49年 5月	東部花き市場開設		本場加工物流棟、南物流センター 棟供用開始
51年 4月	東部市場冷蔵庫増設	21年 5月	本場関連3棟供用開始
	11月 本場冷蔵庫完成(旧冷蔵庫廃止)	11月	東部市場40周年
53年 4月	食肉市場から西部市場へ名称変更		花き市場35周年
54年 11月	東部市場開設10周年記念式典	24年 3月	東部市場経営展望計画策定
56年 1月	兵庫港埋立完成(23,400㎡)	11月	本場開設80周年記念式典及び市場まつり
	10月 新本場建設第1期工事着工	25年 3月	西部市場神戸ビーブ輸出開始
57年 11月	本場開設50周年記念式典		本場経営展望計画策定
58年 10月	本場新卸売市場棟供用開始	26年 3月	東部市場水産低温卸売場完成
	第2期工事着工	同	業務条例改正、施行
59年 5月	東部花き市場開設10周年記念式典	26年 4月	中央卸売市場運営本部設置
60年 6月	本場新仲卸売場供用開始	27年 3月	西部市場経営展望計画策定
	水産物部(6月)・青果部(10月)	4月	青果部における本場-東部市場間の共同 集荷事業開始
	10月 西部市場開設20周年記念式典	9月	西部市場開設50周年記念式典
	12月 新本場建設第3期工事着工	29年 3月	東部市場経営展望計画(2017-2021)策定
62年 3月	新本場建設工事完成	4月	業務条例改正、施行
	改築完成記念式典及び市場まつり	7月	東部市場 加工場・冷蔵庫棟完成
63年 3月	東部市場加工施設増設	9月	本場開設85周年記念市場まつり
平成 元年 11月	東部市場開設20周年・花き市場開場 15周年記念式典	30年 5月	本場青果低温卸売場完成
	4年 3月 本場青果部低温卸売場増設	6月	卸売市場法改正
	10月 本場開設60周年記念式典及び市場まつり		
	西部・食肉センター開場70周年記念式典		
平成 5年 8月	アーバンリゾートフェア'93協賛 市場まつり(本場・東部市場)		

### 3 開設者の機構

<b>経済観光局</b>			
局長 (事)	ヤマ	モト	ヤス
	山	本	泰
			オ
			生
(3800) 984-0321			
中央卸売市場運営本部長			
(事)	シ	ミズ	ヨシ
	清	水	義
			カ
			ズ
			一
(3803) 984-0351			

<b>中央卸売市場運営本部</b>			
本部長 (事)	シ	ミズ	ヨシ
	清	水	義
			カ
			ズ
			一
(3803) 984-0351			

<b>経 営 課</b>			
課長 (事)	キタ	ヤマ	ユタカ
	北	山	豊
FAX (7480) 984-0354			
整備計画担当課長			
(技)	ウエ	ダ	マサ
	上	田	真
			シ
			史
(3875) 984-0353			
経営係長 (事)			
	ミヤ	タケ	ヒロム
	宮	武	弘
(3871) 984-0355			
企画担当係長			
(技)	オカ	ノ	ミツ
	岡	野	光
			ヨ
			世
(3874) 984-0356			
整備計画担当係長			
(技)	イシ	ハラ	タダシ
	石	原	匡
<ol style="list-style-type: none"> <li>1 本部及び課の庶務</li> <li>2 本場、東部市場及び西部市場(以下「本場等」と)との連絡及び調整</li> <li>3 本場等の運営の企画及び統計調査</li> <li>4 市場事業費及び食肉センター事業費の予算及び決算</li> <li>5 本場等の経営の分析及び改善</li> <li>6 本場等の再整備計画</li> <li>7 神戸市中央卸売市場業務運営協議会</li> <li>8 市場取引委員会</li> </ol>			

<b>本 場 (2)</b>			
場長 (事)	カワ	ベ	ケン
	河	辺	健
			イチ
			一
FAX 651-8518			
運営担当課長			
(技)	マス	イ	シン
	榎	井	信
			ジ
			司
672-8161			
再整備担当課長			
(兼)	ウエ	ダ	マサ
	上	田	真
			シ
			史
672-8183			
管理係長 (事)			
	フジ	カワ	トシ
	藤	川	敏
			彦
672-8152 (短縮 8-575)			
設備担当係長			
(技)	ド	イ	ユウ
	土	井	佑
			スケ
			介
672-8157			
再整備担当係長			
(兼)	イシ	ハラ	タダシ
	石	原	匡
672-8153			
<ol style="list-style-type: none"> <li>1 市場の庶務並びに市場内の事務の連絡、調整及び改善</li> <li>2 市場の予算の経理</li> <li>3 補助事業の申請、報告及び清算</li> <li>4 本場の運営の調査</li> <li>5 施設の整備の計画</li> <li>6 市場施設の指定及び使用の許可</li> <li>7 各種の使用料、償還金その他収入金の徴収</li> <li>8 各種の保証金の徴収</li> <li>9 市場の維持管理、保安衛生及び清掃</li> <li>10 電気設備の保守管理</li> <li>11 関連事業者(市長が定める食料品卸売業に係る事業者を除く。)に対する許可、その取消し、指導及び監督</li> <li>12 本場に係る再整備事業</li> </ol>			
業務係長 (事)			
	カツ	ダ	ヒロム
	勝	田	拓
672-8162			
<ol style="list-style-type: none"> <li>1 卸売業者、仲卸業者、売買参加者及び関連事業者(市長が定める食料品卸売業に関するものに限る。)の業務の許可、認可又は承認、その取消し及び指導監督</li> <li>2 関係事業者の業務の検査</li> <li>3 卸売業者の財務の検査及び経営指導</li> <li>4 仲卸業者及び関連事業者(市長が定める食料品卸売業に関するものに限る。)の財務の検査及び経営指導</li> <li>5 調査統計及び流通の調査</li> <li>6 買出入の指導</li> </ol>			

<b>東 部 市 場 (2)</b>			
場長 (事)	ナカ	オ	ミノル
	中	尾	稔
FAX 413-2156			
運営担当課長			
(技)	ミ	スギ	ニキ
	三	杉	幸
			オ
			夫
413-7075			
整備担当課長			
(兼)	ウエ	ダ	マサ
	上	田	真
			シ
			史
413-7073			
管理係長 (事)			
	タケ	ダ	ヒロ
	武	田	裕
			行
413-7070 (短縮 8-576)			
設備担当係長			
(技)	マツ	ムラ	テツ
	松	村	哲
			ジ
			二
413-7074			
整備担当係長			
(兼)	イシ	ハラ	タダシ
	石	原	匡
672-8153			
<ol style="list-style-type: none"> <li>1 市場の庶務並びに市場内の事務の連絡、調整及び改善</li> <li>2 市場の予算の経理</li> <li>3 補助事業の申請、報告及び清算</li> <li>4 東部市場の運営の調査</li> <li>5 施設の整備の計画</li> <li>6 市場施設の指定及び使用の許可</li> <li>7 各種の使用料、償還金その他収入金の徴収</li> <li>8 各種の保証金の徴収</li> <li>9 市場の維持管理、保安衛生及び清掃</li> <li>10 電気設備の保守管理</li> <li>11 関連事業者(市長が定める食料品卸売業及び花き部に係る事業者を除く。)に対する許可、その取消し、指導及び監督</li> </ol>			
業務係長 (事)			
	サダ	モリ	トモ
	定	森	知
			也
413-7077			
<ol style="list-style-type: none"> <li>1 卸売業者、仲卸業者、売買参加者及び関連事業者(市長が定める食料品卸売業及び花き部に係るものに限る。)の業務の許可、認可又は承認、その取消し及び指導監督</li> <li>2 関係事業者の業務の検査</li> <li>3 卸売業者の財務の検査及び経営指導</li> <li>4 仲卸業者及び関連事業者(市長が定める食料品卸売業及び花き部に係るものに限る。)の財務の検査及び経営指導</li> <li>5 調査統計及び流通の調査</li> <li>6 買出入の指導</li> </ol>			



## 西部市場(2)

場長(事) ニシ 西 ダ 田 キヨ 清 ヒト 仁

FAX  
671-4411  
671-1593  
(短縮 8-580)

運営担当課長

(技) ク 久 メ 米 ケン 賢 ジ 治

業務係長(事) サクラ 櫻 イ 井 トシ 利 ハル 治

衛生担当係長  
(技) タマ 玉 ダ 田 ケン 健 スケ 祐

- 1 西部市場及び食肉センターの庶務
- 2 西部市場及び食肉センターの予算の経理
- 3 西部市場及び食肉センターの維持管理、保安衛生及び清掃
- 4 西部市場及び食肉センターの施設の整備
- 5 西部市場及び食肉センターの施設の指定及び使用の許可
- 6 各種の使用料、手数料、償還金その他収入金の徴収
- 7 各種の保証金の徴収
- 8 西部市場及び食肉センターの運営企画、調査及び統計
- 9 卸売業者、売買参加者及び関連事業者の業務の許可又は承認、その取消し及び指導監督
- 10 卸売業者の業務検査及び財務検査
- 11 食肉取扱業者等の業務の指導監督

(令和元年5月1日現在)

	事務職員	技術職員	計
経営課	6	4	10
本場	14	11	25
管理係	11	10	21
業務係	3	1	4
東部市場	9	5	14
管理係	5	4	9
業務係	4	1	5
西部市場	3	3	6
合計	32	23	55

### 備考

- ① 経営課  
経営課には、本部長を含む。
- ② 本場  
管理係には、場長、担当課長  
経営課との兼務者3名を含む。
- ③ 東部市場  
管理係には、場長、担当課長  
経営課との兼務者2名を含む。

#### 4 使 用 料

種 別	条 例 額	市 場 及 び 区 分		規 則 額	
卸売業者市場使用料	3/1,000	本場及び東部市場		卸売金額 <sup>1)</sup> 1,000分の2.5	
		西部市場		卸売金額の1,000分の2	
仲卸業者市場使用料	3/1,000	本場及び東部市場		売上金額 <sup>2)</sup> の1,000分の2.5	
関連事業者市場使用料 <sup>3)</sup>	3/1,000	本 場		売上金額の1,000分の1	
		東部市場		売上金額の1,000分の0.5	
卸売業者売場使用料	835円	本 場	甲 種	1平方メートル1月につき	294円
			乙 種	1平方メートル1月につき	165円
		東部市場	甲 種	1平方メートル1月につき	188円
			丙 種	1平方メートル1月につき	329円
		西部市場	1平方メートル1月につき		304円
卸売業者低温売場使用料	1,166円	本 場		1平方メートル1月につき	1,166円
		東部市場	甲 種	1平方メートル1月につき	1,166円
			乙 種	1平方メートル1月につき	495円
仲卸業者売場使用料	2,072円	本 場		1平方メートル1月につき	2,072円
		東部市場	甲 種	1平方メートル1月につき	1,166円
			乙 種	1平方メートル1月につき	475円
			丙 種	1平方メートル1月につき	1,024円
関連事業所使用料	2,097円	本 場		1平方メートル1月につき	2,072円
		東部市場		1平方メートル1月につき	1,641円
		西部市場	甲 種	1平方メートル1月につき	2,097円
			乙 種	1平方メートル1月につき	923円
事務所使用料	2,097円	本 場		1平方メートル1月につき	1,684円
		東部市場	甲 種	1平方メートル1月につき	1,295円
			乙 種	1平方メートル1月につき	1,166円
		西部市場	1平方メートル1月につき		2,097円
会議室使用料	1室1日につき 7,340円	本 場	甲 種	1室午前につき	1,943円
				1室午後につき	2,590円
				1室夜間につき	2,590円
			乙 種	1室午前につき	1,080円
				1室午後につき	1,337円
				1室夜間につき	1,337円
		東部市場	1室午前につき		731円
			1室午後につき		906円
			1室夜間につき		906円
		西部市場	1室午前につき		2,097円
1室午後につき			2,097円		
1室夜間につき			3,145円		

種 別	条 例 額	市 場 及 び 区 分	規 則 額		
倉庫使用料	1,554円	本 場	甲 種	1平方メートル1月につき	1,554円
			乙 種	1平方メートル1月につき	1,083円
		東部市場	甲 種	1平方メートル1月につき	1,259円
			乙 種	1平方メートル1月につき	1,047円
		西部市場	甲 種	1平方メートル1月につき	1,153円
			乙 種	1平方メートル1月につき	1,048円
		丙 種	1平方メートル1月につき	650円	
発酵室使用料	1,259円	東部市場	1平方メートル1月につき	1,259円	
屋上屋外使用料	282円	本 場	1平方メートル1月につき	212円	
		東部市場	1平方メートル1月につき	282円	
農水産物加工場使用料	2,215円	本 場	甲 種	1平方メートル1月につき	1,554円
			乙 種	1平方メートル1月につき	1,895円
		東部市場	乙 種	1平方メートル1月につき	1,507円
			丙 種	1平方メートル1月につき	2,215円
			丁 種	1平方メートル1月につき	1,976円
買荷保管所兼積込所使用料	693円	本 場	甲 種	1平方メートル1月につき	294円
			乙 種	1平方メートル1月につき	648円
		東部市場	甲 種	1平方メートル1月につき	648円
			乙 種	1平方メートル1月につき	648円
特設駐車場使用料	778円	本 場	甲 種	1平方メートル1月につき	648円
			乙 種	1平方メートル1月につき	424円
			丙 種	1平方メートル1月につき	778円
		東部市場	1平方メートル1月につき	412円	
通過貨物揚卸場使用料	636円	本場及び東部市場	青果部	1トンにつき	354円
			水産物部	1トンにつき	412円
冷蔵庫棟使用料	879万 3,257円	本 場	甲 種	1月につき	258万9,840円
			乙 種	1月につき	437万6,830円
		東部市場	甲 種	1月につき	459万1,543円
			乙 種	1月につき	23万1,909円
冷蔵庫使用料	3,670円	東部市場	甲 種	1平方メートル1月につき	1,877円
			乙 種	1平方メートル1月につき	2,166円
		西部市場	甲 種	1平方メートル1月につき	3,670円
			乙 種	1平方メートル1月につき	3,145円
		丙 種	1平方メートル1月につき	1,573円	
井水設備使用料	10万 8,772円	本 場	1月につき	10万8,772円	
		東部市場	1月につき	10万3,594円	
保冷库使用料	1,684円	本 場	1平方メートル1月につき	1,684円	
部分肉加工処理室使用料	2,202円	西部市場	1平方メートル1月につき	2,202円	

備考：

令和元年5月1日現在

注1) 卸売金額及び売上金額には、消費税及び地方消費税に相当する額を含む。

注2) 条例第46条第2項の許可を受けて買い入れた(場外仕入)生鮮食料品等の売上金である。

注3) 条例第28条に規定する市長の定める食料品卸売業を営む関連事業者に限り適用する。

## 5 市場予算（当初）

〔市場事業費〕  
（本場及び東部市場）

（単位：千円）

区 分		令和元年度	平成30年度	比較増△減	備 考
歳 入	使 用 料	1,417,935	1,450,593	△ 32,658	施設使用料 1,229,374
	償 還 金 等	1,304,772	432,978	871,794	
	国 県 支 出 金	6,206	49,535	△ 43,329	
	繰 入 金	58,184	154,419	△ 96,235	
	繰 越 金	1	1	0	
入	市 債	1,130,000	476,000	654,000	
	合 計	3,917,098	2,563,526	1,353,572	
歳 出	職 員 費	425,172	483,570	△ 58,398	
	運 営 費	919,933	950,568	△ 30,635	
	施 設 整 備 費	2,370,514	916,723	1,453,791	
	繰 出 金	198,479	209,665	△ 11,186	
	予 備 費	3,000	3,000	0	
	合 計	3,917,098	2,563,526	1,353,572	

〔食肉センター事業費〕  
（西部市場）

（単位：千円）

区 分		令和元年度	平成30年度	比較増△減	備 考
歳 入	使 用 料	159,587	155,250	4,337	施設使用料 101,246
	償 還 金 等	49,024	48,820	204	
	繰 入 金	540,996	537,063	3,933	
	繰 越 金	1	1	0	
	市 債	204,000	259,000	△ 55,000	
入	合 計	953,608	1,000,134	△ 46,526	
歳 出	職 員 費	65,770	78,714	△ 12,944	
	運 営 費	415,099	397,400	17,699	
	施 設 整 備 費	204,241	259,942	△ 55,701	
	繰 出 金	266,498	262,078	4,420	
	予 備 費	2,000	2,000	0	
	合 計	953,608	1,000,134	△ 46,526	

## 6 位置図



## 7 施設の概要

(令和元年5月1日現在)

### (1) 敷地及び建物

(単位：㎡)

	本 場	東部市場	西部市場
敷 地 面 積	107,867	117,437	14,137
建 物 延 面 積	145,852	78,037	15,319

### (2) 主要施設の面積

(単位：㎡)

	本 場	東部市場	西部市場
卸 売 場	16,820	15,070	921
仲 卸 売 場	16,089	11,367	—
買荷保管所兼積込所	10,835	0	1,224
駐車場（うち建物部分）	56,883(53,233)	20,035(11,650)	3,605(—)
倉 庫	5,835	2,315	476
冷 蔵 庫	16,760	8,933	1,282
管 理 事 務 所	1,437	2,954	1,006
会 議 室	608	239	286
関係業者事務所	12,209	4,904	696
農水産物加工場	5,722	4,105	—
関連商品売場	4,558	2,481	150
加工場・冷蔵庫棟	—	9,617	—
食肉加工場	—	—	757
食肉センター	—	—	4,580
給排水処理その他施設	1,746	—	3,941

### (3) 本場案内概要

#### ①市場案内

- ・開場時間 終日（卸売の販売時刻 午前3時～午後3時）
- ・せり時間 青果部 午前5時10分～  
水産物部 午前4時20分～
- ・休 市 日曜日、祝日及び1月2日～4日、12月31日（臨時開市日を除く）  
臨時休市日

#### ②施設配置図

（令和元年5月1日現在）



#### ③交通機関

- ・地下鉄海岸線「中央市場前駅」下車
- ・市バス3系統・96系統「中央市場前」下車

(4) 市場施設別全景（本場案内概要）

卸売場（青果物）



卸売場（水産物）



仲卸売場（青果物）



仲卸売場（水産物）



加工物流棟



冷蔵庫棟



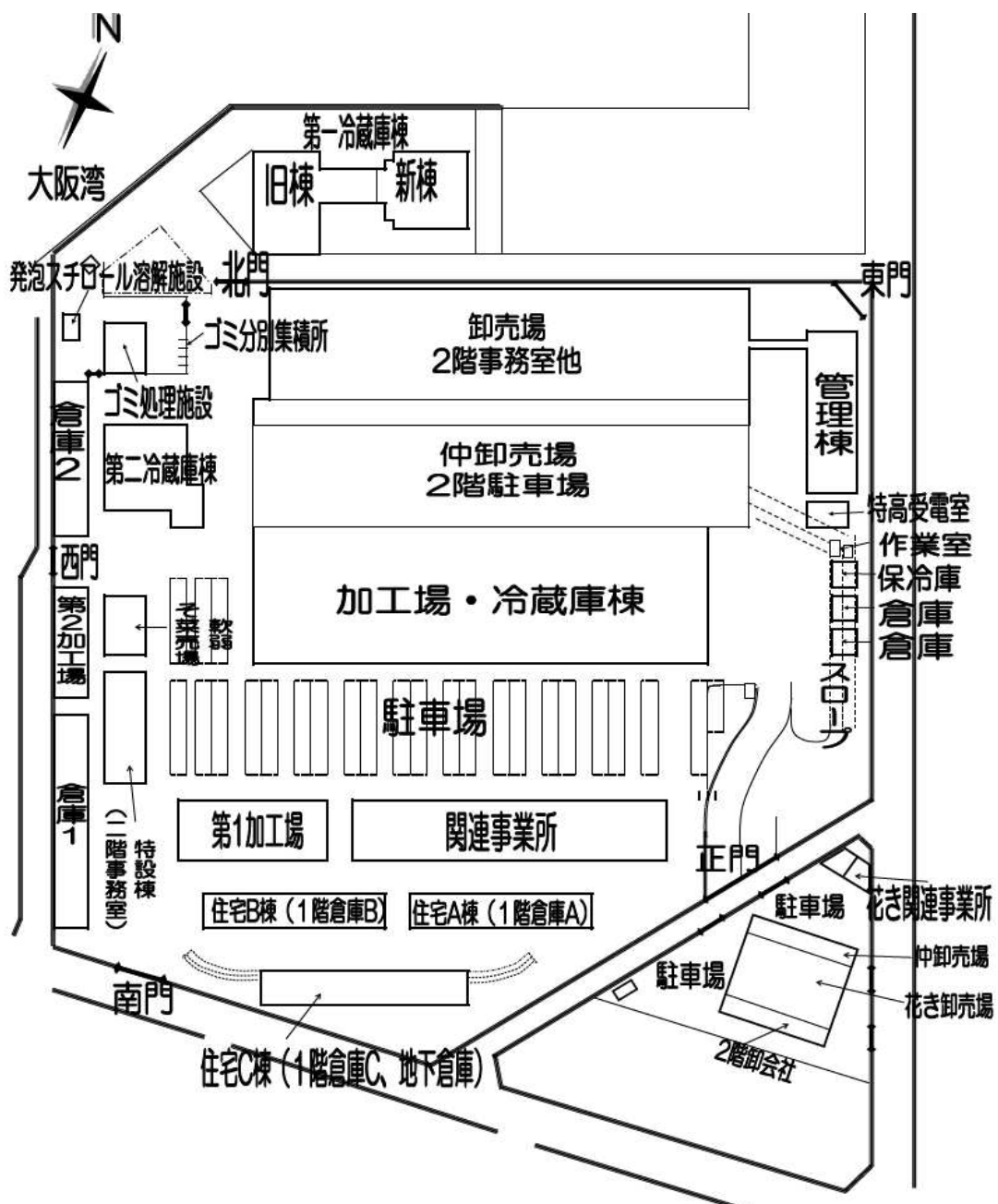
(5) 東部市場案内概要

①市場案内

- ・開場時間 終日（卸売の販売時刻 午前3時～午後5時）
- ・せり時間 青果部 午前6時00分～  
水産物部 午前4時40分～  
花き部 切花 午前6時30分～  
鉢物 午前8時30分～
- ・休 市 日曜日、祝日及1月2日～4日、12月31日（臨時開市日を除く）  
臨時休市日

②施設配置図

（令和元年5月1日現在）



③交通機関

- ・阪神電鉄「深江駅」から市バス30系統にて約5分「東部市場前」下車



(6) 市場施設別全景 (東部市場案内概要)

卸売場 (水産物部)



卸売場 (花き部)



仲卸売場 (青果部)



仲卸売場 (水産物部)



加工場・冷蔵庫棟



大型加工場 (加工場・冷蔵庫棟)



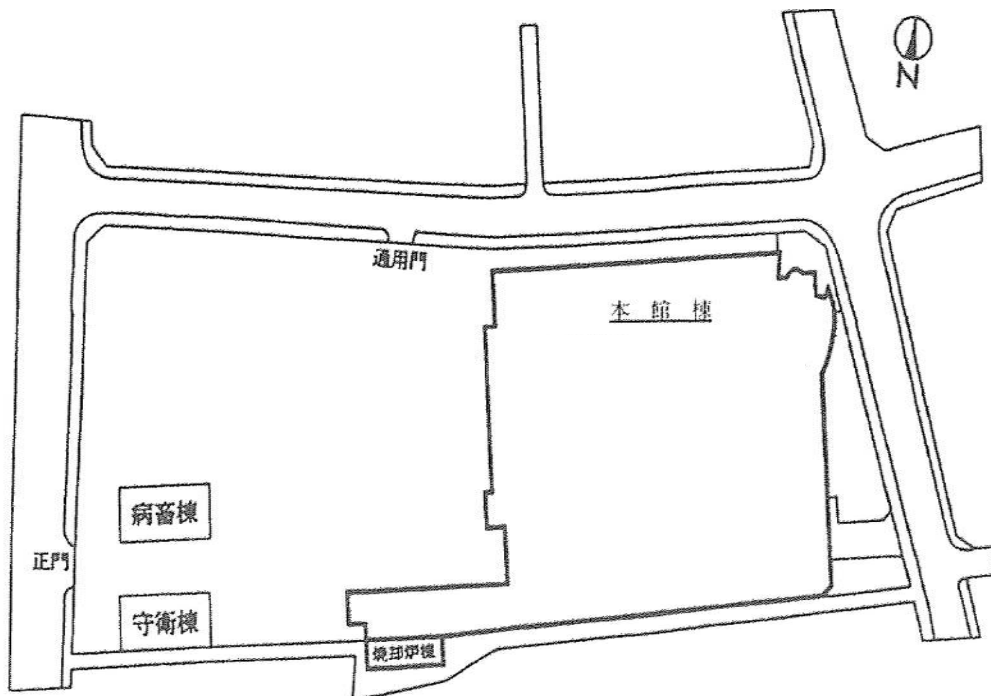
(7) 西部市場案内概要

①市場案内

- ・開場時間 午前8時30分～午後4時（食肉センター部門 午前8時～午後4時）
- ・せり時間 豚 午前11時～  
牛 正午～  
牛部分肉（原則毎週金曜）牛枝肉せり終了後  
豚部分肉（原則毎週金曜）毎週11時～
- ・休場日 日曜日、祝日及び1月2日～4日、12月29日～31日（臨時開市日は除く）  
臨時休市日

②施設配置図

（令和元年5月1日現在）



せり場



枝肉下見室



# 各階 平面図

塔屋階

3階

## 3階 事務所機能

- 西部市場事務所
- 食肉衛生検査所
- 神戸中央畜産荷受(株)
- 関係業界事務所
- 会議室
- 研修室

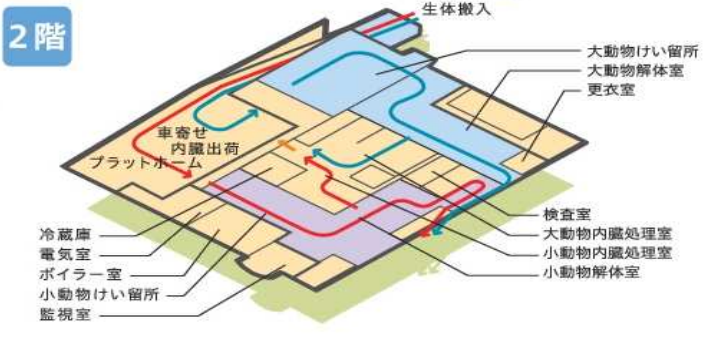


中3階

2階

## 2階 食肉センター機能

- 大動物けい留所
- 解体室
- 内臓処理室
- 小動物けい留所
- 解体室
- 内臓処理室
- プラットホーム
- 電気室
- ボイラー室

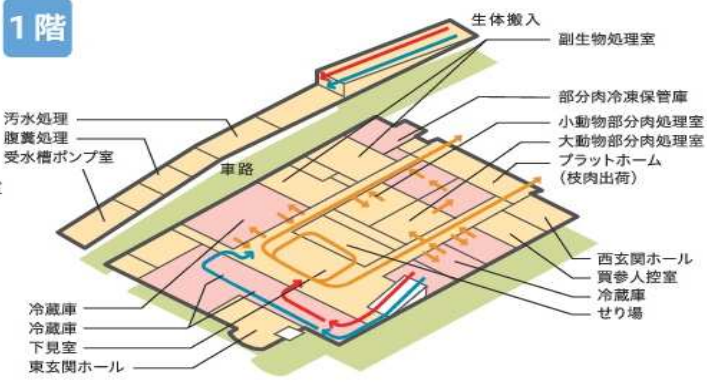


中2階

1階

## 1階 市場機能

- せり場 (Auction room)
- 下見室 (Viewing room)
- 冷凍・冷蔵庫・部分肉処理室 (Freezing/refrigeration/portion meat processing room)
- 買参人控室 (Buyer waiting room)
- プラットホーム (Platform)
- 副生物処理室 (By-product processing room)
- 排水処理室 (Wastewater treatment room)
- ポンプ室 (Pump room)
- 市場作業室 (Market work room)
- 倉庫 (Warehouse)



### ③交通機関

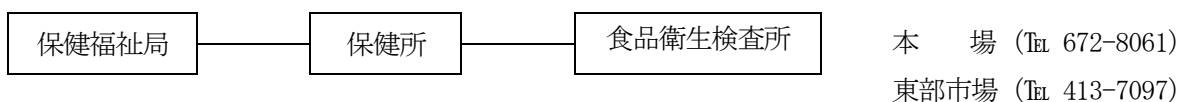
- ・地下鉄「苅藻駅」下車徒歩南西へ約3分
- ・阪神高速湊川 IC より自動車以南へ約3分
- ・市バス「東尻池8丁目」下車徒歩西へ約5分

## 8 衛生検査機関

### (1) 神戸市食品衛生検査所

食品衛生検査所は、「せり売り前の監視・指導→抜き取り検査→措置」という一貫したチェック体制のもと違反・不良食品に対しては販売停止や回収、改善指導など迅速な措置を行い、食品の安全・安心の確保に努めています。

#### ① 機 構



#### ② 業務内容

- i 中央卸売市場本場及び東部市場の食品衛生の監視及び指導
- ii 食品衛生に関する試験検査等

早朝監視風景 (左から鮮魚、水産加工品、青果物)



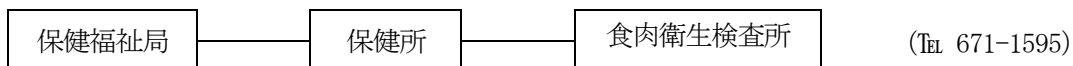
試験検査風景 (左から細菌検査、理化学検査 (抽出、機器分析))



## (2) 神戸市食肉衛生検査所

と畜場法（昭和28年施行）に基づき、食肉衛生検査員（獣医師）が、神戸市立食肉センター（西部市場）および三田食肉センターに搬入された獣畜（牛、豚等）を1頭ずつ食用に適するか否か検査するとともに、食肉センターの衛生保持について監視指導業務を行い、安全で衛生的な食肉の供給を確保しています。

### ① 機 構



### ② 業務内容

- i 食肉衛生検査（疾病の排除等）
- ii 衛生管理（HACCPを効果的に機能させるための検証および指導）
- iii 食肉中の動物用医薬品等の残留有害物質検査
- iv 調査研究（疾病の実態把握等）
- v 衛生証明書の発行等（輸出食肉に関する衛生証明書含む）



牛の生体検査



牛の枝肉検査



微生物検査



豚の枝肉検査

## 9 市場関係業者及び場内業界団体

(1) 関係業者数

(令和元年5月1日現在)

市場別	本 場						東 部 市 場						西部市場			
部 門	青 果		水 産		関 連 事 業 者 計	其 他 計	青 果		水 産		花 き	関 連 事 業 者 計	其 他 計	食 肉	関 連 事 業 者 計	其 他 計
業種別	野 菜	果 実	生 鮮	加 工			野 菜	果 実	生 鮮	加 工						
卸 売 業 者	1		2	1	-	4	1		2		1	-	4	1	-	1
仲 卸 業 者	23	14	19	12	-	68	21	11	12	8	3	-	55	-	-	-
売 買 参 加 者	14		5		-	19	4		0		334	-	338	122	-	122
関 連 事 業 者	-	-	-	-	42	42	-		-		-	40	40	-	2	2
各 種 団 体 其 他	-	-	-	-	16	16	-		-		-	11	11	-	16	16

(2) 卸売業者

市場別	部 門 別	卸 売 業 者
本 場	青 果 部	神 果 神 戸 青 果 (株)
	水 産 物 部	(株) 大 水 神 戸 支 社
		神 港 魚 類 (株)
	加 工 水 産 物 部	(株) 合 食
東 部 市 場	青 果 部	神 戸 中 央 青 果 (株)
	水 産 物 部	(株) 大 水 神 戸 東 部 支 社
		神 港 魚 類 (株) 東 部 支 社
	花 き 部	(株) J F 兵 庫 県 生 花
西 部 市 場	食 肉 部	神 戸 中 央 畜 産 荷 受 (株)

(3) 仲卸業者団体

市場別	部門別	団体
本場	青果部	神戸中央青果卸売協同組合
	水産物部	神戸水産物卸協同組合
東部市場	青果部	神戸東部青果卸売協同組合
	水産物部	神戸市東部水産物卸売協同組合

(4) 関連業者団体

市場別	団体
本場	神戸市中央市場関連事業協同組合
	神戸中央市場輸送事業協同組合
東部市場	神戸市東部中央卸売市場関連事業者組合

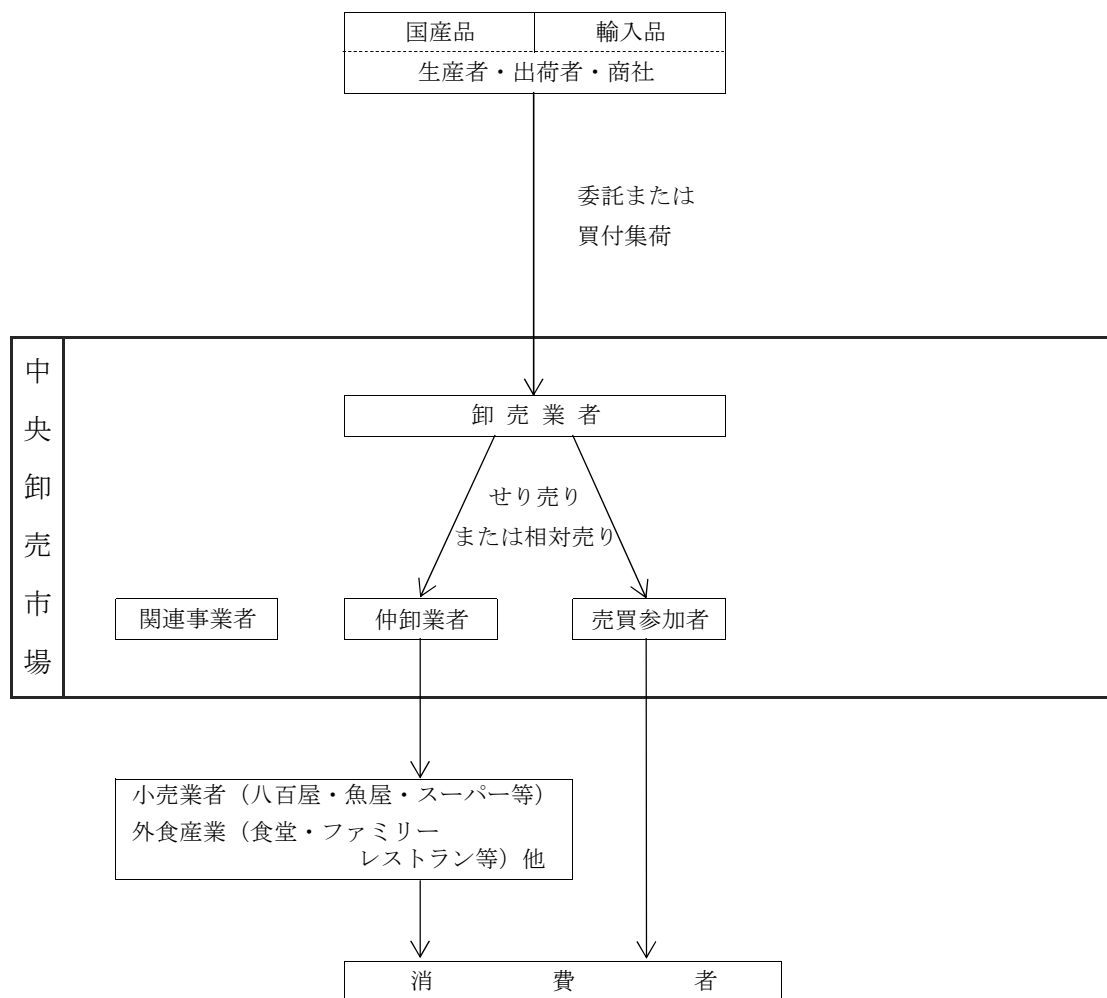


関連店舗(飲食)



関連店舗(物販)

## 10 流通の経路（主として青果・水産物の場合）



- ア 開設者 市場施設を建設し、管理運営する者で、市場施設の維持・管理、業務の指導・監督を行う。
- イ 卸売業者 生産者・出荷者から商品を集荷し、これを仲卸業者・売買参加者またはそれ以外の第三者に販売する業者。
- ウ 仲卸業者 市場内に設置した店舗において、卸売業者から買い受けた商品を仕分け・調整して、小売業者や外食産業等に販売する業者。
- エ 売買参加者 卸売業者が集荷した物品のせり等の卸売に参加する資格を持つ大型小売業者及び加工業者。
- オ 関連事業者 市場機能の充実あるいは市場利用者に利便を提供する業務を営む業者で、例えば、飲食業者・食料品販売業者・銀行・冷蔵庫業者等をいう。



## 11 神戸市中央卸売市場本場再整備事業の概要

本場の施設は、市道（高松線）を挟んで東西に分断され、東側に卸売場・仲卸売場等（昭和 62 年完成）と、西側に加工場・関連事業所・駐車場等（昭和 30 年代から 40 年代前半に建設）が配置されていた。

本事業は、老朽化の著しい西側市場施設を東側に移転集約して建替えるものである。事業を第 1 期と第 2 期に分け、第 1 期については、P F I 手法により施設整備を実施し、平成 21 年度に移転が完了した。なお、東側の既存敷地で不足する用地については、市場に隣接する水域の一部の埋立により確保した。

移転後の跡地は、平成 24 年に実施した活用事業者募集でイオンモール(株)に決定し、大規模商業施設の建設をすすめ、平成 29 年 6 月に部分開業、同年 9 月に全面開業した。

第 2 期については、市場施設の一部を平成 27 年度に解体撤去し、その他の市場施設の移転整備及び東側敷地の既存施設の老朽化対応・機能強化を一体的に進めるため「神戸市中央卸売市場本場再整備基本計画」を令和元年 5 月に策定した。

### (1) 第 1 期整備施設の概要

場所	埋立地域内	近隣用地内	現状敷地内（高松線沿）
施設	加工場、買荷保管所、保冷库、倉庫、配送センター、駐車場	配送センター	関連事業所・事務所
規模	1 棟（2 階建）30,612 m <sup>2</sup>	1 棟（平屋建）1,145 m <sup>2</sup>	3 棟（4 階建）10,195 m <sup>2</sup>

（延床面積 41,952 m<sup>2</sup>）

### (2) 全体スケジュール

平成 15 年度	P F I 実施方針公表、埋立免許出願手続き
平成 16 年度	埋立着工、P F I 事業者選定、契約
平成 17 年度	実施計画
平成 18 年度	埋立竣工、施設建設
平成 19 年度	施設建設
平成 20 年度	加工物流棟・南物流センター棟供用開始、施設建設
平成 21 年度	関連棟 3 棟供用開始（全体供用開始）
平成 22 年度～	第 1 期旧施設解体撤去
平成 24 年度	跡地活用事業者決定
平成 27 年度～	第 2 期東側旧施設解体撤去
平成 29 年度～	イオンモール神戸南開業

### (3) P F I 事業について

#### ① 事業方式

事業者が P F I 法に基づき本施設の設計・建設・工事監理を行い、完成後、市に施設を引き渡し、事業期間を通して施設の維持管理運営業務を行う B T O 方式（Build-Transfer-Operate）を採用。

#### ② 事業期間

平成 17 年 1 月から平成 46 年 3 月までの 29 年間（設計・建設 4 年、維持管理運営 25 年）

#### ③ P F I 事業の範囲

##### ○新設施設に関する事業範囲

- ・設計・建設業務、工事監理業務
- ・維持管理業務（建物保守管理・修繕・清掃・廃棄物処理業務等）、市場 P R 施設運営業務

##### ○既存施設に関する業務範囲

- ・維持管理業務（清掃・廃棄物処理業務等）

#### ④ 契約の相手 マーケットピア神戸株式会社（特別目的会社）

#### ⑤ 契約金額 155 億 9,823 万 473 円（消費税含む）

## Ⅱ 業 務 統 計

### 1 取 扱 高

(1) 部類別の取扱高  
(本 場)

(上段/数量：トン、下段/金額：百万円)

部門別		年別					
		平成30年	平成29年	平成28年	平成27年	平成26年	平成25年
青 果	野 菜	100,967 22,596	108,888 22,735	107,588 24,737	106,807 23,638	107,048 20,956	95,963 19,549
	果 実	24,672 9,490	27,793 9,690	28,256 10,093	30,955 10,384	32,102 9,696	33,485 9,810
	計	125,639 32,086	136,681 32,426	135,844 34,829	137,762 34,021	139,151 30,652	129,448 29,359
水 産	鮮 魚	10,018 11,931	10,576 12,166	11,691 12,583	13,269 13,469	13,515 13,404	14,164 13,454
	冷 凍	7,378 8,180	7,164 8,033	7,748 7,821	8,725 8,730	11,292 10,217	14,248 11,168
	加 工	14,628 16,480	17,173 15,484	22,215 17,003	24,048 18,995	24,951 19,542	27,922 20,715
	計	32,024 36,592	34,914 35,683	41,654 37,408	46,042 41,193	49,758 43,162	56,334 45,337
合計		157,663 68,678	171,595 68,108	177,499 72,237	183,804 75,215	188,909 73,814	185,782 74,696

(東部市場)

(上段/数量：トン、下段/金額：百万円)

部門別		年別					
		平成30年	平成29年	平成28年	平成27年	平成26年	平成25年
青 果	野 菜	23,301 6,205	23,100 5,844	22,190 6,195	22,109 5,922	21,746 5,218	21,372 5,075
	果 実	8,648 3,689	9,521 3,836	9,319 3,812	9,012 3,565	9,789 3,518	10,037 3,412
	計	31,949 9,894	32,621 9,680	31,509 10,007	31,121 9,487	31,535 8,737	31,409 8,487
水 産	鮮 魚	2,662 3,315	2,908 3,376	3,345 3,739	3,430 3,690	3,345 3,615	3,606 3,675
	冷 凍	808 971	772 933	826 945	932 1,051	881 1,001	1,020 1,010
	加 工	4,684 3,695	4,495 3,290	4,515 3,429	4,326 3,888	4,251 3,603	4,209 3,453
	計	8,154 7,980	8,175 7,599	8,686 8,113	8,688 8,629	8,477 8,219	8,835 8,138
合計		40,103 17,874	40,796 17,279	40,195 18,120	39,809 18,115	40,011 16,955	40,244 16,625

(東部市場)

(上段/数量：千本、下段/金額：百万円)

部門別		年別					
		平成30年	平成29年	平成28年	平成27年	平成26年	平成25年
花 き		45,661 3,076	47,215 3,091	47,002 3,187	48,500 3,244	49,637 3,025	52,243 3,104

(西部市場)

(上段/数量：トン、下段/金額：百万円)

部門別		年別					
		平成30年	平成29年	平成28年	平成27年	平成26年	平成25年
食 肉		5,938 15,893	5,534 14,544	5,904 15,318	6,554 16,241	6,779 14,996	7,117 13,891

## (2) 年別の取扱高

(数量：千トン、金額：百万円)

(参考)

年	区分	本 場			東部市場(花きを除く)			合 計			神戸市の人口 (10月1日現在) (人)
		数 量	金 額	平 均 単 価	数 量	金 額	平 均 単 価	数 量	金 額	平 均 単 価	
20		(100)	(100)	(100)	(100)	(100)	(100)	(100)	(100)	(100)	(100)
		200	87,332	438	51	23,921	465	251	111,253	443	1,536,433
21		(98)	(94)	(96)	(96)	(86)	(91)	(98)	(92)	(95)	(100)
		196	81,976	419	49	20,569	422	245	102,545	420	1,541,214
22		(93)	(96)	(104)	(86)	(85)	(98)	(91)	(94)	(103)	(101)
		185	84,129	456	44	20,218	458	229	104,347	456	1,544,200
23		(94)	(93)	(100)	(86)	(79)	(92)	(92)	(90)	(98)	(101)
		187	81,437	436	44	18,962	430	231	100,399	435	1,544,496
24		(97)	(94)	(96)	(84)	(76)	(90)	(94)	(90)	(95)	(100)
		194	81,821	422	43	18,131	417	237	99,952	421	1,542,128
25		(93)	(86)	(92)	(78)	(69)	(89)	(90)	(82)	(91)	(100)
		186	74,696	402	40	16,625	416	226	91,321	404	1,539,751
26		(95)	(85)	(89)	(78)	(71)	(91)	(91)	(82)	(90)	(100)
		189	73,814	391	40	16,955	424	229	90,769	397	1,537,864
27		(92)	(86)	(93)	(78)	(76)	(98)	(89)	(84)	(94)	(100)
		184	75,215	409	40	18,115	455	224	93,330	417	1,537,860
28		(89)	(83)	(93)	(78)	(76)	(97)	(86)	(81)	(94)	(100)
		177	72,237	408	40	18,120	453	217	90,357	416	1,535,765
29		(86)	(78)	(90)	(80)	(72)	(91)	(84)	(77)	(91)	(100)
		172	68,108	396	41	17,279	421	212	85,387	403	1,532,153
30		(79)	(79)	(100)	(78)	(75)	(96)	(79)	(78)	(99)	(99)
		158	68,678	436	40	17,874	446	198	86,552	438	1,527,407

注) ( )内の数字は、平成20年を100とし年次推移を示す。

## (3) 一日平均の取扱高(平成30年)

(数量：トン、金額：千円)

区分	本 場		東部市場		合 計		開市日数	
	数 量	金 額	数 量	金 額	数 量	金 額		
青果物	野 菜	394	88,264	91	24,238	485	112,502	256日
	果 実	96	37,072	34	14,411	130	51,483	
	小 計	491	125,336	125	38,649	616	163,986	
水産物	生 鮮	39	46,607	10	12,948	50	59,555	256日
	冷 凍	29	31,954	3	3,793	32	35,747	
	加 工	57	64,375	18	14,432	75	78,807	
	小 計	125	142,936	32	31,173	157	174,108	
花  き	-	-	-	12,556	-	12,556	245日	
合  計	616	268,272	157	82,378	773	350,650	-	

## 【注記】

統計については項目別四捨五入のため、合計と明細で端数が一致しないことがある。

## 2 平成30年主要産地

### 生 鮮 水 産 物

#### 入 荷 数 量

	本 場			東 部 市 場		
	産 地	数 量(トン)	比 率(%)	産 地	数 量(トン)	比 率(%)
1	愛 媛	1,263	12.6%	北 洋	416	15.6%
2	兵 庫	1,153	11.5%	愛 媛	403	15.1%
3	北 海 道	814	8.1%	兵 庫	355	13.3%
4	長 崎	700	7.0%	北 海 道	156	5.9%
5	鹿 児 島	545	5.4%	鹿 児 島	155	5.8%
6	北 洋	429	4.3%	徳 島	89	3.4%
7	宮 城	398	4.0%	高 知	89	3.3%
8	鳥 取	380	3.8%	三 重	86	3.2%
9	静 岡	348	3.5%	長 崎	84	3.2%
10	韓 国	280	2.8%	南 方	82	3.1%
	そ の 他	3,710	37.0%	そ の 他	746	28.0%
	計	10,018	100.0%	計	2,662	100.0%

#### 売 上 金 額

	本 場			東 部 市 場		
	産 地	金 額(千円)	比 率(%)	産 地	金 額(千円)	比 率(%)
1	愛 媛	1,619,260	13.6%	北 洋	595,653	18.0%
2	兵 庫	1,176,128	9.9%	愛 媛	496,212	15.0%
3	北 海 道	993,971	8.3%	兵 庫	403,156	12.2%
4	長 崎	843,812	7.1%	北 海 道	231,551	7.0%
5	北 洋	781,515	6.6%	鹿 児 島	186,863	5.6%
6	鹿 児 島	689,707	5.8%	長 崎	137,997	4.2%
7	韓 国	512,078	4.3%	南 方	131,292	4.0%
8	南 方	457,928	3.8%	高 知	113,005	3.4%
9	静 岡	443,967	3.7%	香 川	96,797	2.9%
10	宮 城	439,633	3.7%	三 重	96,344	2.9%
	そ の 他	3,973,359	33.3%	そ の 他	825,723	24.9%
	計	11,931,360	100.0%	計	3,314,592	100.0%

## 冷 凍 水 産 物

### 入 荷 数 量

	本 場			東 部 市 場		
	産 地	数 量(トン)	比 率(%)	産 地	数 量(トン)	比 率(%)
1	北 洋	2,535	34.4%	南 方	445	55.0%
2	南 方	2,416	32.7%	北 洋	217	26.9%
3	中 国	1,038	14.1%	中 国	40	5.0%
4	北 海 道	261	3.5%	北 海 道	28	3.5%
5	韓 国	184	2.5%	石 川	25	3.1%
6	東 京	180	2.4%	韓 国	11	1.3%
7	大 阪	143	1.9%	鳥 取	11	1.3%
8	長 崎	143	1.9%	大 阪	7	0.8%
9	兵 庫	131	1.8%	宮 崎	4	0.5%
10	千 葉	77	1.0%	茨 城	3	0.4%
	そ の 他	269	3.7%	そ の 他	17	2.1%
	計	7,378	100.0%	計	808	100.0%

### 売 上 金 額

	本 場			東 部 市 場		
	産 地	金 額(千円)	比 率(%)	産 地	金 額(千円)	比 率(%)
1	北 洋	2,808,243	34.3%	南 方	559,857	57.7%
2	南 方	2,708,196	33.1%	北 洋	258,900	26.7%
3	中 国	870,425	10.6%	北 海 道	57,267	5.9%
4	北 海 道	341,430	4.2%	中 国	35,710	3.7%
5	東 京	278,778	3.4%	石 川	18,763	1.9%
6	韓 国	233,525	2.9%	韓 国	14,037	1.4%
7	長 崎	226,503	2.8%	静 岡	4,280	0.4%
8	大 阪	182,383	2.2%	鳥 取	2,790	0.3%
9	兵 庫	137,587	1.7%	岡 山	2,426	0.2%
10	千 葉	66,998	0.8%	宮 城	2,319	0.2%
	そ の 他	326,031	4.0%	そ の 他	14,714	1.5%
	計	8,180,100	100.0%	計	971,063	100.0%

## 加工水産物

### 入荷数量

	本場			東部市場		
	産地	数量(トン)	比率(%)	産地	数量(トン)	比率(%)
1	北洋	1,791	12.2%	大阪	1,989	42.5%
2	兵庫	1,707	11.7%	兵庫	785	16.8%
3	愛媛	1,622	11.1%	北洋	294	6.3%
4	北海道	1,190	8.1%	京都	176	3.8%
5	大阪	1,022	7.0%	福井	162	3.5%
6	愛知	767	5.2%	愛知	128	2.7%
7	山梨	669	4.6%	南方	110	2.3%
8	韓国	607	4.1%	奈良	86	1.8%
9	中国	585	4.0%	山口	66	1.4%
10	南方	582	4.0%	岐阜	62	1.3%
	その他	4,087	27.9%	その他	825	17.6%
	計	14,628	100.0%	計	4,684	100.0%

### 売上金額

	本場			東部市場		
	産地	金額(千円)	比率(%)	産地	金額(千円)	比率(%)
1	兵庫	2,704,555	16.4%	兵庫	915,769	24.8%
2	北洋	2,315,203	14.0%	大阪	645,791	17.5%
3	大阪	1,005,781	6.1%	北洋	303,942	8.2%
4	北海道	1,002,671	6.1%	南方	163,894	4.4%
5	愛媛	925,140	5.6%	愛知	155,327	4.2%
6	韓国	906,893	5.5%	熊本	134,265	3.6%
7	南方	796,254	4.8%	高知	121,789	3.3%
8	愛知	795,299	4.8%	宮崎	104,572	2.8%
9	山梨	757,655	4.6%	北海道	85,977	2.3%
10	広島	659,338	4.0%	京都	75,895	2.1%
	その他	4,611,304	28.0%	その他	987,334	26.7%
	計	16,480,093	100.0%	計	3,694,553	100.0%

## 野 菜

### 入荷数量

	本 場			東 部 市 場		
	産 地	数 量(トン)	比 率(%)	産 地	数 量(トン)	比 率(%)
1	兵 庫	16,060	15.9%	兵 庫	4,202	18.0%
2	長 野	13,141	13.0%	長 野	3,363	14.4%
3	北 海 道	10,177	10.1%	徳 島	2,663	11.4%
4	茨 城	9,133	9.0%	北 海 道	2,035	8.7%
5	長 崎	6,608	6.5%	愛 媛	1,546	6.6%
6	愛 知	6,192	6.1%	長 崎	1,360	5.8%
7	徳 島	5,533	5.5%	福 岡	1,160	5.0%
8	宮 崎	4,563	4.5%	香 川	957	4.1%
9	群 馬	3,871	3.8%	群 馬	855	3.7%
10	熊 本	3,210	3.2%	鹿 児 島	842	3.6%
	そ の 他	22,480	22.3%	そ の 他	4,319	18.5%
	計	100,967	100.0%	計	23,301	100.0%

### 売上金額

	本 場			東 部 市 場		
	産 地	金 額(千円)	比 率(%)	産 地	金 額(千円)	比 率(%)
1	兵 庫	2,786,008	12.3%	徳 島	1,189,951	19.2%
2	長 野	2,260,051	10.0%	兵 庫	830,448	13.4%
3	徳 島	2,132,092	9.4%	長 野	696,204	11.2%
4	北 海 道	1,742,677	7.7%	愛 媛	543,561	8.8%
5	宮 崎	1,414,788	6.3%	北 海 道	442,225	7.1%
6	茨 城	1,299,669	5.8%	香 川	335,616	5.4%
7	愛 知	1,142,971	5.1%	長 崎	248,136	4.0%
8	熊 本	1,107,275	4.9%	福 岡	190,323	3.1%
9	高 知	908,497	4.0%	京 都	179,775	2.9%
10	長 崎	806,233	3.6%	熊 本	151,683	2.4%
	そ の 他	6,995,381	31.0%	そ の 他	1,397,125	22.5%
	計	22,595,643	100.0%	計	6,205,044	100.0%

## 果 物

### 入荷数量

	本 場			東 部 市 場		
	産 地	数 量(トン)	比 率(%)	産 地	数 量(トン)	比 率(%)
1	青 森	4,282	17.4%	和 歌 山	1,200	13.9%
2	和 歌 山	3,356	13.6%	青 森	993	11.5%
3	フィリピン	2,489	10.1%	石 川	693	8.0%
4	愛 媛	2,427	9.8%	鳥 取	571	6.6%
5	長 野	1,329	5.4%	米 国	540	6.2%
6	熊 本	1,169	4.7%	香 川	518	6.0%
7	山 形	973	3.9%	長 崎	471	5.4%
8	香 川	922	3.7%	熊 本	462	5.3%
9	鳥 取	829	3.4%	福 島	405	4.7%
10	米 国	771	3.1%	愛 媛	365	4.2%
	そ の 他	6,127	24.8%	そ の 他	2,428	28.1%
	計	24,672	100.0%	計	8,648	100.0%

### 売上金額

	本 場			東 部 市 場		
	産 地	金 額(千円)	比 率(%)	産 地	金 額(千円)	比 率(%)
1	青 森	1,391,833	14.7%	香 川	778,935	21.1%
2	和 歌 山	1,042,890	11.0%	和 歌 山	395,074	10.7%
3	長 野	820,642	8.6%	長 崎	376,641	10.2%
4	熊 本	787,954	8.3%	青 森	320,155	8.7%
5	愛 媛	582,330	6.1%	米 国	200,868	5.4%
6	長 崎	460,586	4.9%	鳥 取	191,652	5.2%
7	福 岡	453,737	4.8%	石 川	172,967	4.7%
8	フィリピン	408,852	4.3%	福 島	144,440	3.9%
9	ミ ラ ユ ン ジ ー ド	334,822	3.5%	熊 本	122,373	3.3%
10	佐 賀	321,867	3.4%	愛 媛	112,805	3.1%
	そ の 他	2,884,922	30.4%	そ の 他	873,313	23.7%
	計	9,490,436	100.0%	計	3,689,223	100.0%



## 花

### 入荷数量

	東 部 市 場		
	産 地	数 量(千本)	比 率(%)
1	輸 入	8,280	18.1%
2	大 阪	4,806	10.5%
3	兵 庫	4,337	9.5%
4	沖 縄	4,226	9.3%
5	長 野	3,271	7.2%
6	宮 崎	2,513	5.5%
7	奈 良	2,297	5.0%
8	和 歌 山	2,277	5.0%
9	長 崎	2,142	4.7%
10	静 岡	1,872	4.1%
	そ の 他	9,640	21.1%
	計	45,661	100.0%

## き

### 売上金額

	東 部 市 場		
	産 地	金 額(千円)	比 率(%)
1	輸 入	414,467	13.5%
2	大 阪	316,092	10.3%
3	長 野	268,614	8.7%
4	兵 庫	265,514	8.6%
5	宮 崎	262,586	8.5%
6	沖 縄	155,349	5.0%
7	高 知	155,248	5.0%
8	和 歌 山	148,920	4.8%
9	徳 島	135,175	4.4%
10	長 崎	124,589	4.1%
	そ の 他	829,668	27.0%
	計	3,076,222	100.0%

## 食

### 入荷数量(頭数)

[牛]

	西 部 市 場		
	産 地	頭 数	比 率(%)
1	兵 庫	3,186	29.1%
2	佐 賀	1,532	14.0%
3	徳 島	830	7.6%
4	宮 崎	815	7.5%
5	愛 媛	681	6.2%
6	島 根	617	5.6%
7	香 川	499	4.6%
8	熊 本	498	4.6%
9	鹿 児 島	494	4.5%
10	岡 山	409	3.7%
	そ の 他	1,377	12.6%
	計	10,938	100.0%

## 肉

[豚]

	西 部 市 場		
	産 地	頭 数	比 率(%)
1	兵 庫	13,654	99.6%
2	京 都	60	0.4%
	計	13,714	100.0%

### 3 平成30年主要取扱品目

#### 生 鮮 水 産 物

##### 入 荷 数 量

	本 場			東 部 市 場		
	品 目	数 量(トン)	比 率(%)	品 目	数 量(トン)	比 率(%)
1	養 殖 た い	882	8.8%	さ け 輸 入 ・ 遠 洋	387	14.5%
2	ぶ り	621	6.2%	養 殖 た い	294	11.0%
3	さ ば	515	5.1%	近 海 物 そ の 他	263	9.9%
4	い わ し	481	4.8%	し お	124	4.7%
5	冷 き わ だ	389	3.9%	ぶ り	87	3.3%
6	さ ん ま	367	3.7%	い わ し	84	3.1%
7	し お	336	3.4%	天 然 た い	83	3.1%
8	さ け 輸 入 ・ 遠 洋	330	3.3%	は も (国 内 ・ 近 海)	77	2.9%
9	遠 洋 物 そ の 他	301	3.0%	さ ば	76	2.9%
10	近 海 物 そ の 他	269	2.7%	生 き わ だ	75	2.8%
	そ の 他	5,528	55.2%	そ の 他	1,112	41.8%
	計	10,018	100.0%	計	2,662	100.0%

##### 売 上 金 額

	本 場			東 部 市 場		
	品 目	金 額(千円)	比 率(%)	品 目	金 額(千円)	比 率(%)
1	養 殖 た い	1,080,466	9.1%	さ け (輸 入 ・ 遠 洋)	512,857	15.5%
2	生 く ろ ま ぐ ろ	592,332	5.0%	養 殖 た い	344,207	10.4%
3	ぶ り	583,803	4.9%	近 海 物 そ の 他	237,211	7.2%
4	冷 き わ だ	500,664	4.2%	し お	158,103	4.8%
5	さ け (輸 入 ・ 遠 洋)	441,731	3.7%	生 き わ だ	114,944	3.5%
6	し お	419,952	3.5%	う に	109,263	3.3%
7	近 海 物 そ の 他	339,238	2.8%	天 然 た い	93,748	2.8%
8	遠 洋 物 そ の 他	331,059	2.8%	ぶ り	85,391	2.6%
9	う に	324,034	2.7%	は も (国 内 ・ 近 海)	77,721	2.3%
10	た こ (近 海)	278,928	2.3%	不 明	71,632	2.2%
	そ の 他	7,039,153	59.0%	そ の 他	1,509,512	45.5%
	計	11,931,360	100.0%	計	3,314,592	100.0%

## 冷 凍 水 産 物

### 入 荷 数 量

	本 場			東 部 市 場		
	品 目	数 量(トン)	比 率(%)	品 目	数 量(トン)	比 率(%)
1	す り 身	947	12.8%	えび(ブラック)	127	15.7%
2	さ け ( 冷 凍 )	862	11.7%	か ら す が れ い	100	12.4%
3	そ の 他 冷 凍 魚	619	8.4%	さ け ( 冷 凍 )	92	11.3%
4	さ ば ( 国 内 ・ 冷 凍 )	477	6.5%	そ の 他 冷 凍 魚	85	10.6%
5	か ら す が れ い	467	6.3%	ま す	48	5.9%
6	ず わ い が に ( 冷 凍 )	331	4.5%	え び ( ホ ワ イ ト )	40	5.0%
7	さ わ ら ( 輸 入 ・ 冷 凍 )	308	4.2%	む き え び ( 冷 凍 )	40	4.9%
8	ま す	297	4.0%	さ わ ら ( 輸 入 ・ 冷 凍 )	28	3.5%
9	赤 魚	277	3.8%	す る め い か ( 国 内 ・ 冷 凍 )	27	3.4%
10	あ さ り ( 冷 凍 )	270	3.7%	さ ば ( 国 内 ・ 冷 凍 )	25	3.2%
	そ の 他	2,522	34.2%	そ の 他	195	24.1%
	計	7,378	100.0%	計	808	100.0%

### 売 上 金 額

	本 場			東 部 市 場		
	品 目	金 額(千円)	比 率(%)	品 目	金 額(千円)	比 率(%)
1	ず わ い が に ( 冷 凍 )	982,674	12.0%	えび(ブラック)	181,214	18.7%
2	さ け ( 冷 凍 )	943,872	11.5%	か ら す が れ い	115,190	11.9%
3	そ の 他 冷 凍 魚	612,954	7.5%	さ け ( 冷 凍 )	102,005	10.5%
4	か ら す が れ い	576,553	7.0%	そ の 他 冷 凍 魚	66,743	6.9%
5	ま す	443,419	5.4%	む き え び ( 冷 凍 )	53,483	5.5%
6	さ ば ( 国 内 ・ 冷 凍 )	379,720	4.6%	ま す	51,998	5.4%
7	す り 身	375,825	4.6%	ほ た て 貝 ( 冷 凍 )	47,550	4.9%
8	そ の 他 え び ( 冷 凍 )	313,135	3.8%	え び ( ホ ワ イ ト )	46,826	4.8%
9	さ わ ら ( 輸 入 ・ 冷 凍 )	285,617	3.5%	そ の 他 え び ( 冷 凍 )	45,559	4.7%
10	た こ ( 冷 凍 )	238,939	2.9%	ず わ い が に ( 冷 凍 )	38,896	4.0%
	そ の 他	3,027,392	37.0%	そ の 他	221,600	22.8%
	計	8,180,100	100.0%	計	971,063	100.0%

## 加工水産物

### 入荷数量

	本場			東部市場		
	品目	数量(トン)	比率(%)	品目	数量(トン)	比率(%)
1	珍味類	5,569	38.1%	惣菜類	2,114	45.1%
2	堅口物その他	1,076	7.4%	揚物	456	9.7%
3	塩紅さけ	925	6.3%	竹輪	293	6.3%
4	冷パック製品	906	6.2%	その他練製品	274	5.9%
5	塩さば	821	5.6%	ちりめん	243	5.2%
6	ちりめん	789	5.4%	ちりめん釜上	241	5.1%
7	惣菜類	556	3.8%	蒲鉾	200	4.3%
8	塩さんま	549	3.8%	若口物その他	179	3.8%
9	若口物その他	357	2.4%	塩さば	168	3.6%
10	塩秋さけ	282	1.9%	珍味類	38	0.8%
	その他	2,797	19.1%	その他	478	10.2%
	計	14,628	100.0%	計	4,684	100.0%

### 売上金額

	本場			東部市場		
	品目	金額(千円)	比率(%)	品目	金額(千円)	比率(%)
1	珍味類	4,464,926	27.1%	ちりめん	726,455	19.7%
2	ちりめん	1,962,145	11.9%	惣菜類	623,453	16.9%
3	堅口物その他	1,615,913	9.8%	ちりめん釜上	412,673	11.2%
4	塩紅さけ	1,213,211	7.4%	揚物	263,407	7.1%
5	冷パック製品	1,049,898	6.4%	若口物その他	245,835	6.7%
6	若口物その他	570,980	3.5%	その他練製品	226,280	6.1%
7	塩さば	475,081	2.9%	蒲鉾	161,441	4.4%
8	ちりめん釜上	405,789	2.5%	竹輪	142,137	3.8%
9	惣菜類	388,906	2.4%	塩さば	85,564	2.3%
10	塩数子	343,501	2.1%	塩数子	74,945	2.0%
	その他	3,989,743	24.2%	その他	732,363	19.8%
	計	16,480,093	100.0%	計	3,694,553	100.0%

## 野 菜

### 入荷数量

	本 場			東 部 市 場		
	品 目	数 量(トン)	比 率(%)	品 目	数 量(トン)	比 率(%)
1	キャベツ	18,409	18.2%	レタス	3,303	14.2%
2	白 菜	12,143	12.0%	キャベツ	2,325	10.0%
3	たまねぎ	10,774	10.7%	白 菜	1,899	8.2%
4	レタス	7,361	7.3%	胡 瓜	1,825	7.8%
5	だいこん	7,193	7.1%	洋にんじん	1,303	5.6%
6	胡 瓜	4,598	4.6%	だいこん	1,272	5.5%
7	かんしょ	4,340	4.3%	たまねぎ	1,089	4.7%
8	トマト	4,097	4.1%	茄 子	960	4.1%
9	洋にんじん	3,529	3.5%	馬 鈴 薯	912	3.9%
10	メークイン	2,758	2.7%	トマト	908	3.9%
	そ の 他	25,764	25.5%	そ の 他	7,505	32.2%
	計	100,967	100.0%	計	23,301	100.0%

### 売上金額

	本 場			東 部 市 場		
	品 目	金 額(千円)	比 率(%)	品 目	金 額(千円)	比 率(%)
1	キャベツ	1,918,553	8.5%	胡 瓜	596,210	9.6%
2	胡 瓜	1,595,084	7.1%	レタス	532,151	8.6%
3	トマト	1,357,890	6.0%	生しいたけ	436,503	7.0%
4	レタス	1,216,073	5.4%	ブロッコリー	360,150	5.8%
5	白 菜	1,188,160	5.3%	茄 子	354,398	5.7%
6	たまねぎ	1,157,374	5.1%	トマト	311,917	5.0%
7	ピーマン	1,099,916	4.9%	キャベツ	225,211	3.6%
8	かんしょ	1,019,795	4.5%	洋にんじん	206,048	3.3%
9	生しいたけ	890,089	3.9%	白 菜	187,115	3.0%
10	茄 子	738,270	3.3%	ほうれん草	167,449	2.7%
	そ の 他	10,414,437	46.1%	そ の 他	2,827,892	45.6%
	計	22,595,643	100.0%	計	6,205,044	100.0%

## 果 物

### 入荷数量

	本 場			東 部 市 場		
	品 目	数 量(トン)	比 率(%)	品 目	数 量(トン)	比 率(%)
1	ふじりんご	2,860	11.6%	西 瓜	1,189	13.7%
2	西 瓜	2,164	8.8%	い ち ご	835	9.7%
3	早生温州みかん	2,038	8.3%	ふじりんご	676	7.8%
4	普通温州みかん	1,840	7.5%	普通温州みかん	482	5.6%
5	パ ナ ナ	1,754	7.1%	早生温州みかん	398	4.6%
6	い ち ご	1,399	5.7%	極早生温州みかん	396	4.6%
7	平核無かき	797	3.2%	グレープフルーツ	333	3.8%
8	キウイフルーツ	766	3.1%	豊 水 な し	327	3.8%
9	バインアップル	737	3.0%	パ ナ ナ	312	3.6%
10	ジョナゴールド	687	2.8%	甘 夏 み か ん	243	2.8%
	そ の 他	9,630	39.0%	そ の 他	3,458	40.0%
	計	24,672	100.0%	計	8,648	100.0%

### 売上金額

	本 場			東 部 市 場		
	品 目	金 額(千円)	比 率(%)	品 目	金 額(千円)	比 率(%)
1	い ち ご	1,890,046	19.9%	い ち ご	1,214,999	32.9%
2	ふじりんご	927,064	9.8%	西 瓜	262,618	7.1%
3	普通温州みかん	491,325	5.2%	ふじりんご	201,016	5.4%
4	早生温州みかん	463,159	4.9%	普通温州みかん	161,317	4.4%
5	西 瓜	413,079	4.4%	キウイフルーツ	126,948	3.4%
6	キウイフルーツ	387,534	4.1%	早生温州みかん	99,034	2.7%
7	中 生 も も	357,329	3.8%	豊 水 な し	97,809	2.7%
8	巨 峰 ぶ ど う	312,964	3.3%	二十世紀なし	96,239	2.6%
9	パ ナ ナ	308,338	3.2%	レ モ ン	92,798	2.5%
10	ジョナゴールド	233,312	2.5%	極早生温州みかん	89,055	2.4%
	そ の 他	3,706,287	39.1%	そ の 他	1,247,390	33.8%
	計	9,490,436	100.0%	計	3,689,223	100.0%

## 花

### 入荷数量

	東 部 市 場		
	品 目	数 量(千本)	比 率(%)
1	菊	10,628	23.3%
2	小 菊	5,819	12.7%
3	カーネーション	5,052	11.1%
4	スターチス	1,775	3.9%
5	バ ラ	1,331	2.9%
6	アルストロメリア	1,037	2.3%
7	ガ ー ベ ラ	981	2.1%
8	デンファレ	882	1.9%
9	トルコ桔梗	878	1.9%
10	ス ト ッ ク	841	1.8%
	そ の 他	16,437	36.0%
	計	45,661	100.0%

## き

### 売上金額

	東 部 市 場		
	品 目	金 額(千円)	比 率(%)
1	菊	625,956	20.3%
2	カーネーション	216,995	7.1%
3	小 菊	201,787	6.6%
4	鉢 胡 蝶 蘭	186,096	6.0%
5	トルコ桔梗	120,772	3.9%
6	バ ラ	107,995	3.5%
7	アルストメリア	96,174	3.1%
8	スターチス	92,322	3.0%
9	ス ト ッ ク	54,865	1.8%
10	リ ン ド ウ	43,886	1.4%
	そ の 他	1,329,374	43.2%
	計	3,076,222	100.0%

## 食

### 入荷数量

	西 部 市 場		
	品 目	数 量(トン)	比 率(%)
1	成 牛	4,762	80.2%
2	豚	1,133	19.1%
3	国産部分肉	43	0.7%
	計	5,938	100.0%

## 肉

### 売上金額

	西 部 市 場		
	品 目	金 額(千円)	比 率(%)
1	成 牛	14,956,661	94.1%
2	豚	568,593	3.6%
3	上場国産部分肉	114,124	0.7%
4	副 産 物	253,816	1.6%
	計	15,893,194	100.0%

#### 4 販売先一覧表

業種	市場 部類	計			
		生 鮮	加 工	野 菜	果 実
小売業者	平成30	20.2	6.4	12.2	20.7
	平成25	20.1	10.8	19.1	9.4
	平成20	29.8	9.2	18.8	22.1
	平成16	18.9	11.4	17.8	20.2
総合スーパー (量販店)	平成30	11.8	5.6	30.5	38.1
	平成25	19.5	1.5	19.9	13.1
	平成20	36.4	14.5	45.0	43.1
	平成16	30.1	24.0	57.0	59.0
食品スーパー ・コンビニ	平成30	14.1	11.6	16.6	26.4
	平成25	11.7	7.2	26.3	69.6
	-	-	-	-	-
	-	-	-	-	-
飲食業者	平成30	13.9	0.8	5.7	0.4
	平成25	15.0	0.4	3.1	1.0
	平成20	11.8	0.9	4.3	1.1
	平成16	8.7	0.5	3.2	0.9
加工業者	平成30	1.6	8.2	6.0	0.2
	平成25	3.5	10.8	3.7	0.1
	平成20	3.8	28.7	8.1	0.6
	平成16	24.7	13.4	8.0	0.5
給食業者	平成30	0.8	0.6	1.2	0.0
	平成25	0.4	0.4	2.3	0.1
	平成20	1.1	1.1	1.8	0.2
	平成16	0.4	0.8	1.8	0.5
工場・病院 学校給食等	平成30	1.0	0.9	1.2	0.1
	平成25	2.0	0.1	1.2	0.1
	平成20	1.3	0.9	2.1	0.1
	平成16	0.7	0.2	3.3	0.3
卸売業者	平成30	33.1	55.0	23.8	11.9
	平成25	26.1	58.8	21.6	5.0
	平成20	13.9	39.1	10.1	30.2
	平成16	15.3	45.8	8.5	18.4
その他	平成30	3.5	10.9	2.8	2.2
	平成25	1.7	10.0	2.8	1.6
	平成20	2.0	5.6	9.9	2.7
	平成16	1.2	3.9	0.4	0.2
計	平成30	100.0	100.0	100.0	100.0
	平成25	100.0	100.0	100.0	100.0
	平成20	100.0	100.0	100.0	100.0
	平成16	100.0	100.0	100.0	100.0



卸売物品の配列

卸売業者は、生産者から集荷した物品を卸売場に到着順に、種類別に配列します。



下 見

仲卸業者又は売買参加者は、販売開始時刻前に、当日の入荷数量や現物の商品を見て、購入予定価格及び数量を決めます。



「平成30年度 水産物・青果物の流通実態調査」より

(単位：%)

本 場				東 部 市 場			
生 鮮	加 工	野 菜	果 実	生 鮮	加 工	野 菜	果 実
23.9	6.9	12.4	20.3	11.0	4.2	10.8	24.1
24.4	11.9	18.9	8.2	9.8	5.6	21.4	35.4
31.7	8.2	15.5	20.6	23.7	13.1	26.6	28.0
19.2	6.3	17.9	21.2	17.9	28.6	17.4	17.3
16.5	6.8	27.9	39.3	0.3	0.7	47.5	27.3
24.3	1.4	19.6	13.1	8.0	2.5	22.1	13.2
31.9	13.9	50.7	42.1	50.0	17.0	31.6	46.9
23.9	23.0	55.9	59.9	50.0	26.4	59.6	55.1
9.7	6.9	16.6	24.4	24.8	32.0	16.4	43.8
6.0	2.9	25.2	72.4	25.4	28.3	35.2	7.5
-	-	-	-	-	-	-	-
-	-	-	-	-	-	-	-
17.3	0.9	6.0	0.5	5.4	0.5	3.3	0.1
16.8	0.3	3.1	0.8	10.5	0.8	3.2	5.2
11.5	0.7	5.2	1.1	12.7	1.8	2.2	1.1
8.5	0.4	3.1	0.6	9.2	0.7	3.6	2.0
1.8	8.0	6.2	0.1	1.2	9.3	4.6	1.2
4.1	12.6	3.8	0.1	2.1	1.9	2.8	1.1
4.9	34.3	9.9	0.7	0.3	6.2	3.9	0.3
32.4	16.1	9.5	0.3	0.4	4.6	4.3	1.1
1.2	0.7	1.2	0.0	0.0	0.1	1.5	0.0
0.5	0.5	2.5	0.1	0.2	0.1	0.6	0.0
1.1	1.1	1.9	0.2	0.8	1.0	1.3	0.3
0.4	0.4	2.3	0.5	0.2	2.3	0.6	0.6
1.2	1.0	0.7	0.1	0.7	0.6	4.5	0.1
2.7	0.1	1.1	0.1	0.2	0.2	2.1	0.3
1.0	0.0	0.8	0.1	2.1	4.5	5.3	0.0
0.8	0.3	2.7	0.4	0.5	0.1	5.1	0.1
27.2	59.6	26.3	13.1	47.9	34.9	7.3	1.9
19.4	59.8	22.7	4.9	42.4	53.7	12.4	8.7
15.9	41.4	13.1	32.0	7.7	30.0	2.9	22.8
13.7	48.6	8.4	17.0	20.2	36.6	8.7	23.5
1.2	9.2	2.7	2.2	8.7	17.7	4.1	1.5
1.8	10.5	3.1	0.3	1.4	6.9	0.2	28.6
1.8	0.5	3.0	3.2	2.7	26.4	26.1	0.6
1.1	4.9	0.2	0.1	1.6	0.7	0.7	0.3
100.0	100.0	100.0	100.0	100.0	100.0	100.0	100.0
100.0	100.0	100.0	100.0	100.0	100.0	100.0	100.0
100.0	100.0	100.0	100.0	100.0	100.0	100.0	100.0
100.0	100.0	100.0	100.0	100.0	100.0	100.0	100.0

本表は調査日当日に生鮮食料品が、仲卸業者、卸売業者からどの業態へ搬出されたかを示したものである。



せり 売

せり売は買い手である多数の仲卸業者又は売買参加者が参加して行われ、申込価格の最高価格がせり落し価格として決定されます。

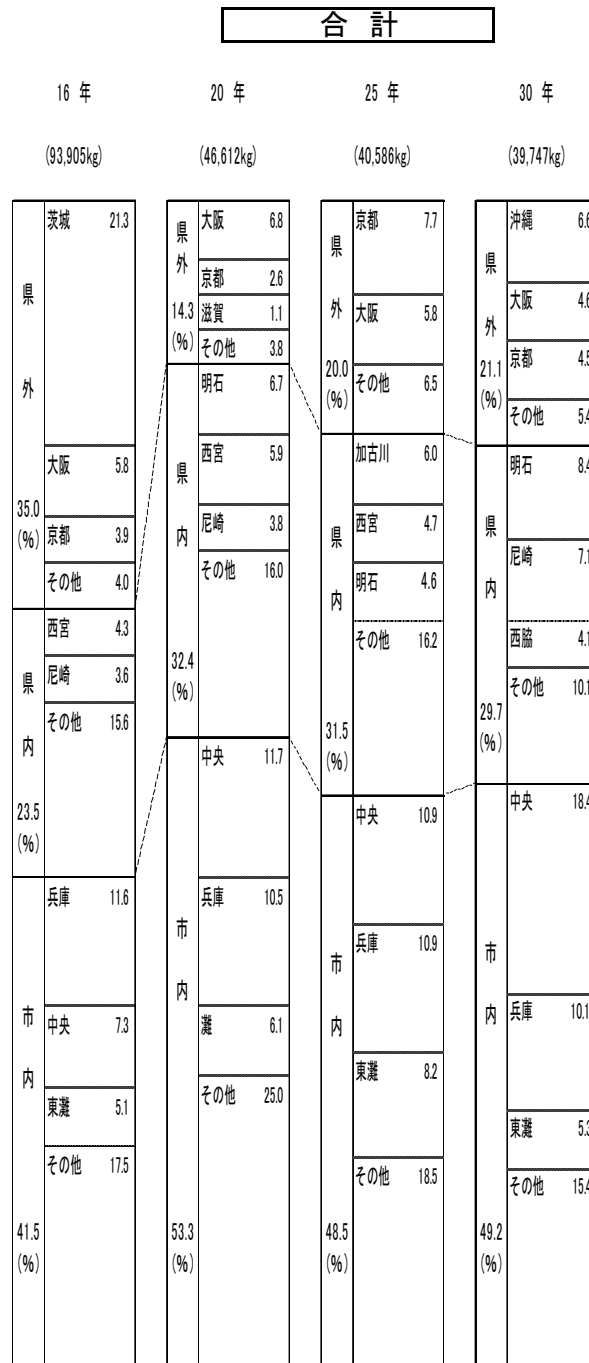


分 荷

せり売りまたは相対売で販売された物品は直ちに仲卸業者又は売買参加者に引き取られます。仲卸業者は自己の店舗へ陳列し、買出人に販売し、分荷されます。

# 流通実態調査 供給圏グラフ

## (1) 生鮮水産物



(1) 生鮮水産物

本場				東部市場																																																																																																																																																																																																																					
16年	20年	25年	30年	16年	20年	25年	30年																																																																																																																																																																																																																		
(71,569kg)	(34,742kg)	(28,785kg)	(28,285kg)	(22,336kg)	(11,870kg)	(11,801kg)	(11,462kg)																																																																																																																																																																																																																		
<table border="1"> <tr><td>茨城</td><td>27.9</td></tr> <tr><td>県外</td><td>38.2 (%)</td></tr> <tr><td>大阪</td><td>6.5</td></tr> <tr><td>その他</td><td>3.8</td></tr> <tr><td>明石</td><td>3.2</td></tr> <tr><td>尼崎</td><td>2.7</td></tr> <tr><td>その他</td><td>11.9</td></tr> <tr><td>市内</td><td>17.8 (%)</td></tr> <tr><td>兵庫</td><td>10.9</td></tr> <tr><td>中央</td><td>8.8</td></tr> <tr><td>北</td><td>5.0</td></tr> <tr><td>その他</td><td>19.3</td></tr> <tr><td>市内</td><td>44.0 (%)</td></tr> </table>	茨城	27.9	県外	38.2 (%)	大阪	6.5	その他	3.8	明石	3.2	尼崎	2.7	その他	11.9	市内	17.8 (%)	兵庫	10.9	中央	8.8	北	5.0	その他	19.3	市内	44.0 (%)	<table border="1"> <tr><td>大阪</td><td>5.6</td></tr> <tr><td>広島</td><td>0.8</td></tr> <tr><td>京都</td><td>0.7</td></tr> <tr><td>その他</td><td>2.1</td></tr> <tr><td>明石</td><td>8.4</td></tr> <tr><td>西宮</td><td>2.7</td></tr> <tr><td>加古川</td><td>2.5</td></tr> <tr><td>その他</td><td>16.3</td></tr> <tr><td>市内</td><td>29.9 (%)</td></tr> <tr><td>兵庫</td><td>14.9</td></tr> <tr><td>中央</td><td>12.0</td></tr> <tr><td>長田</td><td>6.0</td></tr> <tr><td>その他</td><td>28.0</td></tr> <tr><td>市内</td><td>60.9 (%)</td></tr> </table>	大阪	5.6	広島	0.8	京都	0.7	その他	2.1	明石	8.4	西宮	2.7	加古川	2.5	その他	16.3	市内	29.9 (%)	兵庫	14.9	中央	12.0	長田	6.0	その他	28.0	市内	60.9 (%)	<table border="1"> <tr><td>大阪</td><td>4.7</td></tr> <tr><td>京都</td><td>4.6</td></tr> <tr><td>その他</td><td>5.9</td></tr> <tr><td>加古川</td><td>8.2</td></tr> <tr><td>明石</td><td>5.7</td></tr> <tr><td>その他</td><td>14.5</td></tr> <tr><td>市内</td><td>28.4 (%)</td></tr> <tr><td>兵庫</td><td>14.7</td></tr> <tr><td>中央</td><td>13.7</td></tr> <tr><td>北</td><td>5.2</td></tr> <tr><td>その他</td><td>22.9</td></tr> <tr><td>市内</td><td>56.5 (%)</td></tr> </table>	大阪	4.7	京都	4.6	その他	5.9	加古川	8.2	明石	5.7	その他	14.5	市内	28.4 (%)	兵庫	14.7	中央	13.7	北	5.2	その他	22.9	市内	56.5 (%)	<table border="1"> <tr><td>京都</td><td>2.7</td></tr> <tr><td>大分</td><td>2.0</td></tr> <tr><td>その他</td><td>5.6</td></tr> <tr><td>明石</td><td>11.8</td></tr> <tr><td>尼崎</td><td>8.2</td></tr> <tr><td>加古川</td><td>2.7</td></tr> <tr><td>その他</td><td>9.8</td></tr> <tr><td>市内</td><td>32.5 (%)</td></tr> <tr><td>兵庫</td><td>13.9</td></tr> <tr><td>北</td><td>4.1</td></tr> <tr><td>その他</td><td>18.8</td></tr> <tr><td>市内</td><td>57.2 (%)</td></tr> </table>	京都	2.7	大分	2.0	その他	5.6	明石	11.8	尼崎	8.2	加古川	2.7	その他	9.8	市内	32.5 (%)	兵庫	13.9	北	4.1	その他	18.8	市内	57.2 (%)	<table border="1"> <tr><td>京都</td><td>14.8</td></tr> <tr><td>大阪</td><td>3.6</td></tr> <tr><td>その他</td><td>6.6</td></tr> <tr><td>西宮</td><td>11.5</td></tr> <tr><td>宝塚</td><td>8.7</td></tr> <tr><td>尼崎</td><td>6.5</td></tr> <tr><td>芦屋</td><td>5.2</td></tr> <tr><td>その他</td><td>9.8</td></tr> <tr><td>市内</td><td>41.7 (%)</td></tr> <tr><td>兵庫</td><td>13.4</td></tr> <tr><td>東灘</td><td>13.0</td></tr> <tr><td>その他</td><td>6.9</td></tr> <tr><td>市内</td><td>33.3 (%)</td></tr> </table>	京都	14.8	大阪	3.6	その他	6.6	西宮	11.5	宝塚	8.7	尼崎	6.5	芦屋	5.2	その他	9.8	市内	41.7 (%)	兵庫	13.4	東灘	13.0	その他	6.9	市内	33.3 (%)	<table border="1"> <tr><td>大阪</td><td>10.4</td></tr> <tr><td>京都</td><td>8.2</td></tr> <tr><td>滋賀</td><td>4.2</td></tr> <tr><td>その他</td><td>6.3</td></tr> <tr><td>西宮</td><td>15.3</td></tr> <tr><td>尼崎</td><td>9.5</td></tr> <tr><td>宝塚</td><td>5.4</td></tr> <tr><td>その他</td><td>9.5</td></tr> <tr><td>市内</td><td>39.7 (%)</td></tr> <tr><td>東灘</td><td>12.4</td></tr> <tr><td>灘</td><td>7.0</td></tr> <tr><td>中央</td><td>5.8</td></tr> <tr><td>その他</td><td>6.0</td></tr> <tr><td>市内</td><td>31.2 (%)</td></tr> </table>	大阪	10.4	京都	8.2	滋賀	4.2	その他	6.3	西宮	15.3	尼崎	9.5	宝塚	5.4	その他	9.5	市内	39.7 (%)	東灘	12.4	灘	7.0	中央	5.8	その他	6.0	市内	31.2 (%)	<table border="1"> <tr><td>京都</td><td>15.4</td></tr> <tr><td>大阪</td><td>8.6</td></tr> <tr><td>滋賀</td><td>7.4</td></tr> <tr><td>その他</td><td>0.3</td></tr> <tr><td>西宮</td><td>13.3</td></tr> <tr><td>尼崎</td><td>4.9</td></tr> <tr><td>淡路</td><td>3.8</td></tr> <tr><td>宝塚</td><td>3.7</td></tr> <tr><td>その他</td><td>13.5</td></tr> <tr><td>市内</td><td>39.2 (%)</td></tr> <tr><td>東灘</td><td>17.5</td></tr> <tr><td>灘</td><td>4.4</td></tr> <tr><td>中央</td><td>3.9</td></tr> <tr><td>その他</td><td>3.3</td></tr> <tr><td>市内</td><td>29.1 (%)</td></tr> </table>	京都	15.4	大阪	8.6	滋賀	7.4	その他	0.3	西宮	13.3	尼崎	4.9	淡路	3.8	宝塚	3.7	その他	13.5	市内	39.2 (%)	東灘	17.5	灘	4.4	中央	3.9	その他	3.3	市内	29.1 (%)	<table border="1"> <tr><td>沖縄</td><td>22.9</td></tr> <tr><td>大阪</td><td>10.7</td></tr> <tr><td>京都</td><td>9.1</td></tr> <tr><td>その他</td><td>5.2</td></tr> <tr><td>西脇</td><td>12.0</td></tr> <tr><td>尼崎</td><td>4.5</td></tr> <tr><td>その他</td><td>6.2</td></tr> <tr><td>市内</td><td>22.7 (%)</td></tr> <tr><td>中央</td><td>13.4</td></tr> <tr><td>東灘</td><td>11.1</td></tr> <tr><td>その他</td><td>4.9</td></tr> <tr><td>市内</td><td>29.4 (%)</td></tr> </table>	沖縄	22.9	大阪	10.7	京都	9.1	その他	5.2	西脇	12.0	尼崎	4.5	その他	6.2	市内	22.7 (%)	中央	13.4	東灘	11.1	その他	4.9	市内	29.4 (%)
茨城	27.9																																																																																																																																																																																																																								
県外	38.2 (%)																																																																																																																																																																																																																								
大阪	6.5																																																																																																																																																																																																																								
その他	3.8																																																																																																																																																																																																																								
明石	3.2																																																																																																																																																																																																																								
尼崎	2.7																																																																																																																																																																																																																								
その他	11.9																																																																																																																																																																																																																								
市内	17.8 (%)																																																																																																																																																																																																																								
兵庫	10.9																																																																																																																																																																																																																								
中央	8.8																																																																																																																																																																																																																								
北	5.0																																																																																																																																																																																																																								
その他	19.3																																																																																																																																																																																																																								
市内	44.0 (%)																																																																																																																																																																																																																								
大阪	5.6																																																																																																																																																																																																																								
広島	0.8																																																																																																																																																																																																																								
京都	0.7																																																																																																																																																																																																																								
その他	2.1																																																																																																																																																																																																																								
明石	8.4																																																																																																																																																																																																																								
西宮	2.7																																																																																																																																																																																																																								
加古川	2.5																																																																																																																																																																																																																								
その他	16.3																																																																																																																																																																																																																								
市内	29.9 (%)																																																																																																																																																																																																																								
兵庫	14.9																																																																																																																																																																																																																								
中央	12.0																																																																																																																																																																																																																								
長田	6.0																																																																																																																																																																																																																								
その他	28.0																																																																																																																																																																																																																								
市内	60.9 (%)																																																																																																																																																																																																																								
大阪	4.7																																																																																																																																																																																																																								
京都	4.6																																																																																																																																																																																																																								
その他	5.9																																																																																																																																																																																																																								
加古川	8.2																																																																																																																																																																																																																								
明石	5.7																																																																																																																																																																																																																								
その他	14.5																																																																																																																																																																																																																								
市内	28.4 (%)																																																																																																																																																																																																																								
兵庫	14.7																																																																																																																																																																																																																								
中央	13.7																																																																																																																																																																																																																								
北	5.2																																																																																																																																																																																																																								
その他	22.9																																																																																																																																																																																																																								
市内	56.5 (%)																																																																																																																																																																																																																								
京都	2.7																																																																																																																																																																																																																								
大分	2.0																																																																																																																																																																																																																								
その他	5.6																																																																																																																																																																																																																								
明石	11.8																																																																																																																																																																																																																								
尼崎	8.2																																																																																																																																																																																																																								
加古川	2.7																																																																																																																																																																																																																								
その他	9.8																																																																																																																																																																																																																								
市内	32.5 (%)																																																																																																																																																																																																																								
兵庫	13.9																																																																																																																																																																																																																								
北	4.1																																																																																																																																																																																																																								
その他	18.8																																																																																																																																																																																																																								
市内	57.2 (%)																																																																																																																																																																																																																								
京都	14.8																																																																																																																																																																																																																								
大阪	3.6																																																																																																																																																																																																																								
その他	6.6																																																																																																																																																																																																																								
西宮	11.5																																																																																																																																																																																																																								
宝塚	8.7																																																																																																																																																																																																																								
尼崎	6.5																																																																																																																																																																																																																								
芦屋	5.2																																																																																																																																																																																																																								
その他	9.8																																																																																																																																																																																																																								
市内	41.7 (%)																																																																																																																																																																																																																								
兵庫	13.4																																																																																																																																																																																																																								
東灘	13.0																																																																																																																																																																																																																								
その他	6.9																																																																																																																																																																																																																								
市内	33.3 (%)																																																																																																																																																																																																																								
大阪	10.4																																																																																																																																																																																																																								
京都	8.2																																																																																																																																																																																																																								
滋賀	4.2																																																																																																																																																																																																																								
その他	6.3																																																																																																																																																																																																																								
西宮	15.3																																																																																																																																																																																																																								
尼崎	9.5																																																																																																																																																																																																																								
宝塚	5.4																																																																																																																																																																																																																								
その他	9.5																																																																																																																																																																																																																								
市内	39.7 (%)																																																																																																																																																																																																																								
東灘	12.4																																																																																																																																																																																																																								
灘	7.0																																																																																																																																																																																																																								
中央	5.8																																																																																																																																																																																																																								
その他	6.0																																																																																																																																																																																																																								
市内	31.2 (%)																																																																																																																																																																																																																								
京都	15.4																																																																																																																																																																																																																								
大阪	8.6																																																																																																																																																																																																																								
滋賀	7.4																																																																																																																																																																																																																								
その他	0.3																																																																																																																																																																																																																								
西宮	13.3																																																																																																																																																																																																																								
尼崎	4.9																																																																																																																																																																																																																								
淡路	3.8																																																																																																																																																																																																																								
宝塚	3.7																																																																																																																																																																																																																								
その他	13.5																																																																																																																																																																																																																								
市内	39.2 (%)																																																																																																																																																																																																																								
東灘	17.5																																																																																																																																																																																																																								
灘	4.4																																																																																																																																																																																																																								
中央	3.9																																																																																																																																																																																																																								
その他	3.3																																																																																																																																																																																																																								
市内	29.1 (%)																																																																																																																																																																																																																								
沖縄	22.9																																																																																																																																																																																																																								
大阪	10.7																																																																																																																																																																																																																								
京都	9.1																																																																																																																																																																																																																								
その他	5.2																																																																																																																																																																																																																								
西脇	12.0																																																																																																																																																																																																																								
尼崎	4.5																																																																																																																																																																																																																								
その他	6.2																																																																																																																																																																																																																								
市内	22.7 (%)																																																																																																																																																																																																																								
中央	13.4																																																																																																																																																																																																																								
東灘	11.1																																																																																																																																																																																																																								
その他	4.9																																																																																																																																																																																																																								
市内	29.4 (%)																																																																																																																																																																																																																								

※( )内は総搬出量

(2) 加工水産物

合 計

	16 年 (108,809kg)	20 年 (64,589kg)	25 年 (99,160kg)	30 年 (73,594kg)
県	大阪 9.3	大阪 10.4	大阪 27.3	大阪 14.4
	福岡 7.4	愛媛 6.7		奈良 12.9
	外 広島 6.3	外 広島 4.8	県 外	東京 12.2
	北海道 3.2	その他 20.8		その他 19.8
その他 18.3	42.7 (%)	岡山 12.3		
44.5 (%)		福岡 9.8		
県 内	明石 4.8	伊丹 4.4	73.2 (%)	59.3 (%)
	西宮 4.6	明石 1.9		
	西宮 1.3	その他 23.8		
	その他 5.2			
25.0 (%)	12.8 (%)			
市 内	尼崎 4.5	兵庫 20.4	伊丹 2.8	尼崎 4.3
	その他 11.1		姫路 2.2	加古川 3.6
	東灘 11.3	中央 7.4	加古川 1.1	伊丹 3.3
	兵庫 8.3	東灘 7.0	その他 4.3	その他 9.9
30.5 (%)	44.5 (%)	10.4 (%)	21.1 (%)	
市 内	その他 10.9	その他 9.7	兵庫 5.2	東灘 7.9
			東灘 5.1	兵庫 3.0
			中央・北 1.0	垂水 2.6
			その他 5.1	その他 6.1
		16.4 (%)	19.6 (%)	

(2) 加工水産物

本場				東部市場																																																																																																																																																																																																																																																																																																																																																																								
16年	20年	25年	30年	16年	20年	25年	30年																																																																																																																																																																																																																																																																																																																																																																					
(83,880kg)	(51,395kg)	(82,372kg)	(59,860kg)	(24,929kg)	(13,194kg)	(16,788kg)	(13,734kg)																																																																																																																																																																																																																																																																																																																																																																					
<table border="1"> <tr><td>県</td><td>広島</td><td>8.1</td></tr> <tr><td>外</td><td>大阪</td><td>6.4</td></tr> <tr><td></td><td>福岡</td><td>5.4</td></tr> <tr><td></td><td>北海道</td><td>3.8</td></tr> <tr><td></td><td>大分</td><td>3.8</td></tr> <tr><td></td><td>その他</td><td>19.0</td></tr> <tr><td colspan="2"></td><td>46.5 (%)</td></tr> <tr><td>県内</td><td>明石</td><td>5.3</td></tr> <tr><td></td><td>尼崎</td><td>4.3</td></tr> <tr><td></td><td>姫路</td><td>3.7</td></tr> <tr><td></td><td>その他</td><td>9.2</td></tr> <tr><td colspan="2"></td><td>22.5 (%)</td></tr> <tr><td>市内</td><td>東灘</td><td>11.8</td></tr> <tr><td></td><td>兵庫</td><td>9.9</td></tr> <tr><td></td><td>その他</td><td>9.2</td></tr> <tr><td colspan="2"></td><td>30.9 (%)</td></tr> </table>	県	広島	8.1	外	大阪	6.4		福岡	5.4		北海道	3.8		大分	3.8		その他	19.0			46.5 (%)	県内	明石	5.3		尼崎	4.3		姫路	3.7		その他	9.2			22.5 (%)	市内	東灘	11.8		兵庫	9.9		その他	9.2			30.9 (%)	<table border="1"> <tr><td>県</td><td>大阪</td><td>8.9</td></tr> <tr><td>外</td><td>愛媛</td><td>7.6</td></tr> <tr><td></td><td>広島</td><td>5.6</td></tr> <tr><td></td><td>その他</td><td>22.0</td></tr> <tr><td colspan="2"></td><td>44.1 (%)</td></tr> <tr><td>県内</td><td>伊丹</td><td>5.4</td></tr> <tr><td></td><td>明石</td><td>2.3</td></tr> <tr><td></td><td>西宮</td><td>0.6</td></tr> <tr><td></td><td>その他</td><td>3.3</td></tr> <tr><td colspan="2"></td><td>11.6 (%)</td></tr> <tr><td>市内</td><td>兵庫</td><td>25.2</td></tr> <tr><td></td><td>東灘</td><td>6.5</td></tr> <tr><td></td><td>中央</td><td>3.7</td></tr> <tr><td></td><td>その他</td><td>8.9</td></tr> <tr><td colspan="2"></td><td>44.3 (%)</td></tr> </table>	県	大阪	8.9	外	愛媛	7.6		広島	5.6		その他	22.0			44.1 (%)	県内	伊丹	5.4		明石	2.3		西宮	0.6		その他	3.3			11.6 (%)	市内	兵庫	25.2		東灘	6.5		中央	3.7		その他	8.9			44.3 (%)	<table border="1"> <tr><td>県</td><td>大阪</td><td>26.8</td></tr> <tr><td>外</td><td>岡山</td><td>14.8</td></tr> <tr><td></td><td>福岡</td><td>11.4</td></tr> <tr><td></td><td>その他</td><td>28.2</td></tr> <tr><td colspan="2"></td><td>81.2 (%)</td></tr> <tr><td>県内</td><td>伊丹</td><td>3.3</td></tr> <tr><td></td><td>姫路</td><td>2.2</td></tr> <tr><td></td><td>その他</td><td>3.4</td></tr> <tr><td colspan="2"></td><td>8.9 (%)</td></tr> <tr><td>市内</td><td>兵庫</td><td>3.1</td></tr> <tr><td></td><td>東灘</td><td>1.3</td></tr> <tr><td></td><td>北・西</td><td>1.0</td></tr> <tr><td></td><td>その他</td><td>4.5</td></tr> <tr><td colspan="2"></td><td>9.9 (%)</td></tr> </table>	県	大阪	26.8	外	岡山	14.8		福岡	11.4		その他	28.2			81.2 (%)	県内	伊丹	3.3		姫路	2.2		その他	3.4			8.9 (%)	市内	兵庫	3.1		東灘	1.3		北・西	1.0		その他	4.5			9.9 (%)	<table border="1"> <tr><td>県</td><td>奈良</td><td>15.8</td></tr> <tr><td>外</td><td>東京</td><td>15.0</td></tr> <tr><td></td><td>大阪</td><td>8.0</td></tr> <tr><td></td><td>その他</td><td>23.5</td></tr> <tr><td colspan="2"></td><td>62.3 (%)</td></tr> <tr><td>県内</td><td>伊丹</td><td>4.0</td></tr> <tr><td></td><td>加古川</td><td>3.6</td></tr> <tr><td></td><td>尼崎</td><td>2.7</td></tr> <tr><td></td><td>その他</td><td>7.5</td></tr> <tr><td colspan="2"></td><td>17.8 (%)</td></tr> <tr><td>市内</td><td>東灘</td><td>8.7</td></tr> <tr><td></td><td>兵庫</td><td>3.6</td></tr> <tr><td></td><td>垂水</td><td>2.3</td></tr> <tr><td></td><td>その他</td><td>5.3</td></tr> <tr><td colspan="2"></td><td>19.9 (%)</td></tr> </table>	県	奈良	15.8	外	東京	15.0		大阪	8.0		その他	23.5			62.3 (%)	県内	伊丹	4.0		加古川	3.6		尼崎	2.7		その他	7.5			17.8 (%)	市内	東灘	8.7		兵庫	3.6		垂水	2.3		その他	5.3			19.9 (%)	<table border="1"> <tr><td>県外</td><td>愛媛</td><td>19.1</td></tr> <tr><td></td><td>福岡</td><td>14.0</td></tr> <tr><td colspan="2"></td><td>37.6 (%)</td></tr> <tr><td>県内</td><td>西宮</td><td>12.8</td></tr> <tr><td></td><td>加古川</td><td>8.9</td></tr> <tr><td></td><td>尼崎</td><td>5.3</td></tr> <tr><td></td><td>その他</td><td>6.6</td></tr> <tr><td colspan="2"></td><td>33.6 (%)</td></tr> <tr><td>市内</td><td>東灘</td><td>9.5</td></tr> <tr><td></td><td>中央</td><td>6.8</td></tr> <tr><td></td><td>灘</td><td>4.3</td></tr> <tr><td></td><td>兵庫</td><td>3.1</td></tr> <tr><td></td><td>その他</td><td>5.1</td></tr> <tr><td colspan="2"></td><td>28.8 (%)</td></tr> </table>	県外	愛媛	19.1		福岡	14.0			37.6 (%)	県内	西宮	12.8		加古川	8.9		尼崎	5.3		その他	6.6			33.6 (%)	市内	東灘	9.5		中央	6.8		灘	4.3		兵庫	3.1		その他	5.1			28.8 (%)	<table border="1"> <tr><td>県外</td><td>大阪</td><td>16.0</td></tr> <tr><td></td><td>大分</td><td>9.5</td></tr> <tr><td></td><td>愛媛</td><td>3.3</td></tr> <tr><td></td><td>その他</td><td>8.4</td></tr> <tr><td colspan="2"></td><td>37.2 (%)</td></tr> <tr><td>県内</td><td>尼崎</td><td>4.0</td></tr> <tr><td></td><td>西宮</td><td>4.0</td></tr> <tr><td></td><td>姫路</td><td>4.0</td></tr> <tr><td></td><td>その他</td><td>5.5</td></tr> <tr><td colspan="2"></td><td>17.5 (%)</td></tr> <tr><td>市内</td><td>中央</td><td>22.2</td></tr> <tr><td></td><td>東灘</td><td>8.8</td></tr> <tr><td></td><td>灘</td><td>8.0</td></tr> <tr><td></td><td>兵庫</td><td>3.0</td></tr> <tr><td></td><td>その他</td><td>6.3</td></tr> <tr><td colspan="2"></td><td>45.3 (%)</td></tr> </table>	県外	大阪	16.0		大分	9.5		愛媛	3.3		その他	8.4			37.2 (%)	県内	尼崎	4.0		西宮	4.0		姫路	4.0		その他	5.5			17.5 (%)	市内	中央	22.2		東灘	8.8		灘	8.0		兵庫	3.0		その他	6.3			45.3 (%)	<table border="1"> <tr><td>県外</td><td>大阪</td><td>29.3</td></tr> <tr><td></td><td>福岡</td><td>1.7</td></tr> <tr><td></td><td>香川</td><td>1.0</td></tr> <tr><td></td><td>その他</td><td>1.8</td></tr> <tr><td colspan="2"></td><td>33.8 (%)</td></tr> <tr><td>県内</td><td>芦屋</td><td>5.5</td></tr> <tr><td></td><td>明石</td><td>3.2</td></tr> <tr><td></td><td>加古川・姫路</td><td>2.2</td></tr> <tr><td></td><td>その他</td><td>4.8</td></tr> <tr><td colspan="2"></td><td>17.9 (%)</td></tr> <tr><td>市内</td><td>東灘</td><td>23.4</td></tr> <tr><td></td><td>兵庫</td><td>15.4</td></tr> <tr><td></td><td>灘</td><td>3.0</td></tr> <tr><td></td><td>その他</td><td>6.5</td></tr> <tr><td colspan="2"></td><td>48.3 (%)</td></tr> </table>	県外	大阪	29.3		福岡	1.7		香川	1.0		その他	1.8			33.8 (%)	県内	芦屋	5.5		明石	3.2		加古川・姫路	2.2		その他	4.8			17.9 (%)	市内	東灘	23.4		兵庫	15.4		灘	3.0		その他	6.5			48.3 (%)	<table border="1"> <tr><td>県外</td><td>大阪</td><td>42.1</td></tr> <tr><td></td><td>福岡</td><td>1.1</td></tr> <tr><td></td><td>熊本</td><td>1.1</td></tr> <tr><td></td><td>その他</td><td>1.4</td></tr> <tr><td colspan="2"></td><td>45.7 (%)</td></tr> <tr><td>県内</td><td>淡路</td><td>7.6</td></tr> <tr><td></td><td>西宮</td><td>6.4</td></tr> <tr><td></td><td>その他</td><td>10.5</td></tr> <tr><td colspan="2"></td><td>35.7 (%)</td></tr> <tr><td>市内</td><td>東灘</td><td>4.2</td></tr> <tr><td></td><td>垂水</td><td>4.0</td></tr> <tr><td></td><td>須磨</td><td>3.1</td></tr> <tr><td></td><td>その他</td><td>7.3</td></tr> <tr><td colspan="2"></td><td>18.6 (%)</td></tr> </table>	県外	大阪	42.1		福岡	1.1		熊本	1.1		その他	1.4			45.7 (%)	県内	淡路	7.6		西宮	6.4		その他	10.5			35.7 (%)	市内	東灘	4.2		垂水	4.0		須磨	3.1		その他	7.3			18.6 (%)
県	広島	8.1																																																																																																																																																																																																																																																																																																																																																																										
外	大阪	6.4																																																																																																																																																																																																																																																																																																																																																																										
	福岡	5.4																																																																																																																																																																																																																																																																																																																																																																										
	北海道	3.8																																																																																																																																																																																																																																																																																																																																																																										
	大分	3.8																																																																																																																																																																																																																																																																																																																																																																										
	その他	19.0																																																																																																																																																																																																																																																																																																																																																																										
		46.5 (%)																																																																																																																																																																																																																																																																																																																																																																										
県内	明石	5.3																																																																																																																																																																																																																																																																																																																																																																										
	尼崎	4.3																																																																																																																																																																																																																																																																																																																																																																										
	姫路	3.7																																																																																																																																																																																																																																																																																																																																																																										
	その他	9.2																																																																																																																																																																																																																																																																																																																																																																										
		22.5 (%)																																																																																																																																																																																																																																																																																																																																																																										
市内	東灘	11.8																																																																																																																																																																																																																																																																																																																																																																										
	兵庫	9.9																																																																																																																																																																																																																																																																																																																																																																										
	その他	9.2																																																																																																																																																																																																																																																																																																																																																																										
		30.9 (%)																																																																																																																																																																																																																																																																																																																																																																										
県	大阪	8.9																																																																																																																																																																																																																																																																																																																																																																										
外	愛媛	7.6																																																																																																																																																																																																																																																																																																																																																																										
	広島	5.6																																																																																																																																																																																																																																																																																																																																																																										
	その他	22.0																																																																																																																																																																																																																																																																																																																																																																										
		44.1 (%)																																																																																																																																																																																																																																																																																																																																																																										
県内	伊丹	5.4																																																																																																																																																																																																																																																																																																																																																																										
	明石	2.3																																																																																																																																																																																																																																																																																																																																																																										
	西宮	0.6																																																																																																																																																																																																																																																																																																																																																																										
	その他	3.3																																																																																																																																																																																																																																																																																																																																																																										
		11.6 (%)																																																																																																																																																																																																																																																																																																																																																																										
市内	兵庫	25.2																																																																																																																																																																																																																																																																																																																																																																										
	東灘	6.5																																																																																																																																																																																																																																																																																																																																																																										
	中央	3.7																																																																																																																																																																																																																																																																																																																																																																										
	その他	8.9																																																																																																																																																																																																																																																																																																																																																																										
		44.3 (%)																																																																																																																																																																																																																																																																																																																																																																										
県	大阪	26.8																																																																																																																																																																																																																																																																																																																																																																										
外	岡山	14.8																																																																																																																																																																																																																																																																																																																																																																										
	福岡	11.4																																																																																																																																																																																																																																																																																																																																																																										
	その他	28.2																																																																																																																																																																																																																																																																																																																																																																										
		81.2 (%)																																																																																																																																																																																																																																																																																																																																																																										
県内	伊丹	3.3																																																																																																																																																																																																																																																																																																																																																																										
	姫路	2.2																																																																																																																																																																																																																																																																																																																																																																										
	その他	3.4																																																																																																																																																																																																																																																																																																																																																																										
		8.9 (%)																																																																																																																																																																																																																																																																																																																																																																										
市内	兵庫	3.1																																																																																																																																																																																																																																																																																																																																																																										
	東灘	1.3																																																																																																																																																																																																																																																																																																																																																																										
	北・西	1.0																																																																																																																																																																																																																																																																																																																																																																										
	その他	4.5																																																																																																																																																																																																																																																																																																																																																																										
		9.9 (%)																																																																																																																																																																																																																																																																																																																																																																										
県	奈良	15.8																																																																																																																																																																																																																																																																																																																																																																										
外	東京	15.0																																																																																																																																																																																																																																																																																																																																																																										
	大阪	8.0																																																																																																																																																																																																																																																																																																																																																																										
	その他	23.5																																																																																																																																																																																																																																																																																																																																																																										
		62.3 (%)																																																																																																																																																																																																																																																																																																																																																																										
県内	伊丹	4.0																																																																																																																																																																																																																																																																																																																																																																										
	加古川	3.6																																																																																																																																																																																																																																																																																																																																																																										
	尼崎	2.7																																																																																																																																																																																																																																																																																																																																																																										
	その他	7.5																																																																																																																																																																																																																																																																																																																																																																										
		17.8 (%)																																																																																																																																																																																																																																																																																																																																																																										
市内	東灘	8.7																																																																																																																																																																																																																																																																																																																																																																										
	兵庫	3.6																																																																																																																																																																																																																																																																																																																																																																										
	垂水	2.3																																																																																																																																																																																																																																																																																																																																																																										
	その他	5.3																																																																																																																																																																																																																																																																																																																																																																										
		19.9 (%)																																																																																																																																																																																																																																																																																																																																																																										
県外	愛媛	19.1																																																																																																																																																																																																																																																																																																																																																																										
	福岡	14.0																																																																																																																																																																																																																																																																																																																																																																										
		37.6 (%)																																																																																																																																																																																																																																																																																																																																																																										
県内	西宮	12.8																																																																																																																																																																																																																																																																																																																																																																										
	加古川	8.9																																																																																																																																																																																																																																																																																																																																																																										
	尼崎	5.3																																																																																																																																																																																																																																																																																																																																																																										
	その他	6.6																																																																																																																																																																																																																																																																																																																																																																										
		33.6 (%)																																																																																																																																																																																																																																																																																																																																																																										
市内	東灘	9.5																																																																																																																																																																																																																																																																																																																																																																										
	中央	6.8																																																																																																																																																																																																																																																																																																																																																																										
	灘	4.3																																																																																																																																																																																																																																																																																																																																																																										
	兵庫	3.1																																																																																																																																																																																																																																																																																																																																																																										
	その他	5.1																																																																																																																																																																																																																																																																																																																																																																										
		28.8 (%)																																																																																																																																																																																																																																																																																																																																																																										
県外	大阪	16.0																																																																																																																																																																																																																																																																																																																																																																										
	大分	9.5																																																																																																																																																																																																																																																																																																																																																																										
	愛媛	3.3																																																																																																																																																																																																																																																																																																																																																																										
	その他	8.4																																																																																																																																																																																																																																																																																																																																																																										
		37.2 (%)																																																																																																																																																																																																																																																																																																																																																																										
県内	尼崎	4.0																																																																																																																																																																																																																																																																																																																																																																										
	西宮	4.0																																																																																																																																																																																																																																																																																																																																																																										
	姫路	4.0																																																																																																																																																																																																																																																																																																																																																																										
	その他	5.5																																																																																																																																																																																																																																																																																																																																																																										
		17.5 (%)																																																																																																																																																																																																																																																																																																																																																																										
市内	中央	22.2																																																																																																																																																																																																																																																																																																																																																																										
	東灘	8.8																																																																																																																																																																																																																																																																																																																																																																										
	灘	8.0																																																																																																																																																																																																																																																																																																																																																																										
	兵庫	3.0																																																																																																																																																																																																																																																																																																																																																																										
	その他	6.3																																																																																																																																																																																																																																																																																																																																																																										
		45.3 (%)																																																																																																																																																																																																																																																																																																																																																																										
県外	大阪	29.3																																																																																																																																																																																																																																																																																																																																																																										
	福岡	1.7																																																																																																																																																																																																																																																																																																																																																																										
	香川	1.0																																																																																																																																																																																																																																																																																																																																																																										
	その他	1.8																																																																																																																																																																																																																																																																																																																																																																										
		33.8 (%)																																																																																																																																																																																																																																																																																																																																																																										
県内	芦屋	5.5																																																																																																																																																																																																																																																																																																																																																																										
	明石	3.2																																																																																																																																																																																																																																																																																																																																																																										
	加古川・姫路	2.2																																																																																																																																																																																																																																																																																																																																																																										
	その他	4.8																																																																																																																																																																																																																																																																																																																																																																										
		17.9 (%)																																																																																																																																																																																																																																																																																																																																																																										
市内	東灘	23.4																																																																																																																																																																																																																																																																																																																																																																										
	兵庫	15.4																																																																																																																																																																																																																																																																																																																																																																										
	灘	3.0																																																																																																																																																																																																																																																																																																																																																																										
	その他	6.5																																																																																																																																																																																																																																																																																																																																																																										
		48.3 (%)																																																																																																																																																																																																																																																																																																																																																																										
県外	大阪	42.1																																																																																																																																																																																																																																																																																																																																																																										
	福岡	1.1																																																																																																																																																																																																																																																																																																																																																																										
	熊本	1.1																																																																																																																																																																																																																																																																																																																																																																										
	その他	1.4																																																																																																																																																																																																																																																																																																																																																																										
		45.7 (%)																																																																																																																																																																																																																																																																																																																																																																										
県内	淡路	7.6																																																																																																																																																																																																																																																																																																																																																																										
	西宮	6.4																																																																																																																																																																																																																																																																																																																																																																										
	その他	10.5																																																																																																																																																																																																																																																																																																																																																																										
		35.7 (%)																																																																																																																																																																																																																																																																																																																																																																										
市内	東灘	4.2																																																																																																																																																																																																																																																																																																																																																																										
	垂水	4.0																																																																																																																																																																																																																																																																																																																																																																										
	須磨	3.1																																																																																																																																																																																																																																																																																																																																																																										
	その他	7.3																																																																																																																																																																																																																																																																																																																																																																										
		18.6 (%)																																																																																																																																																																																																																																																																																																																																																																										

※( )内は総搬出量

(3) 野菜

合計

		16年	20年	25年	30年
		(251,975kg)	(181,378kg)	(296,273kg)	(445,392kg)
県外	大阪	11.9		17.5	11.3
	その他	3.4	3.8	2.4	4.1
県内	加古川	6.3		7.1	5.5
	西宮	5.3	8.7	3.7	5.2
	明石	3.5	3.7	3.0	5.2
	その他	10.5	16.4	14.8	15.9
市内	東灘	15.1		12.7	10.2
	中央	7.0	10.1	9.1	7.1
	兵庫	6.8	9.3	7.7	6.9
	北	5.8	8.4	5.5	20.0
	西	5.1			
	灘	4.9			
	須磨	4.1			
	垂水	4.0			
	長田	3.5			
	その他	25.4	25.4	11.3	
		18.1 (%)	14.3 (%)	25.1 (%)	21.5 (%)
		25.6 (%)	32.5 (%)	28.6 (%)	34.3 (%)
		56.3 (%)	53.2 (%)	46.3 (%)	44.2 (%)

(3) 野菜

本場

東部市場

16年 (181,654kg)		20年 (126,977kg)		25年 (263,631kg)		30年 (386,757kg)		16年 (70,321kg)		20年 (54,401kg)		25年 (32,642kg)		30年 (58,635kg)															
県外	大阪	4.8	県外	長野	3.2	県外	大阪	16.6	県外	大阪	30.3	県外	北海道	14.7	県外	大阪	24.5	県外	大阪	32.2									
	神奈川	3.9		大阪	2.5		京都	3.8		大阪	7.1		京都	2.6															
12.5 (%)	その他	3.8	10.5 (%)	岡山	2.2	24.9 (%)	その他	8.3	19.2 (%)	千葉	2.9	23.3 (%)	その他	0.3	26.8 (%)	島根	1.4	36.7 (%)	京都	1.9									
	加古川	8.5		その他	2.6		千葉	4.3		西宮	19.1		その他	0.9		西宮	10.7		兵庫	19.7									
28.0 (%)	県内	明石	4.8	31.9 (%)	県内	明石	3.2	34.4 (%)	県内	加古川	6.3	19.5 (%)	県内	芦屋	3.5	29.5 (%)	県内	宝塚	2.9	33.5 (%)	県内	兵庫	10.2						
		西宮	3.6			尼崎	3.0			西宮	9.7			宝塚	2.9			川西	3.7			中央	7.4						
		その他	11.1			その他	14.6			その他	16.3			その他	3.4			尼崎	1.9			北	6.8	東灘	7.3	須磨	5.6	西宮	9.5
		兵庫	11.5			北	11.7			兵庫	14.0			兵庫	10.2			東灘	28.0			東灘	18.3	東灘	11.5	中央	11.1	須磨	2.3
59.5 (%)	市内	東灘	10.1	57.6 (%)	市内	兵庫	8.8	46.4 (%)	市内	中央	7.4	47.9 (%)	市内	東灘	8.4	42.8 (%)	市内	中央	12.3	43.7 (%)	市内	灘	6.6						
		中央	7.8			東灘	7.4			東灘	8.8			東灘	8.4			東灘	9.8			東灘	5.5						
		北	6.8			灘	7.4			東灘	7.3			東灘	8.4			東灘	9.8			東灘	5.5						
		須磨	5.6			長田	3.7			東灘	7.3			東灘	8.4			東灘	9.8			東灘	5.5						
		垂水	5.2			中央	4.8			東灘	7.3			東灘	8.4			東灘	9.8			東灘	5.5						
		長田	4.7			中央	4.8			東灘	7.3			東灘	8.4			東灘	9.8			東灘	5.5						
西	4.2	その他	25.9	中央	4.8	東灘	7.3	東灘	8.4	東灘	5.5																		
灘	3.6	その他	25.9	その他	7.9	その他	21.5	その他	21.5	その他	7.5																		

※( )内は総搬出量

(4) 果 実

合 計

		16 年	20 年	25 年	30 年	
		(196,664kg)	(106,125kg)	(118,834kg)	(99,703kg)	
県外	愛知	4.9				
	大阪	4.4				
	京都	1.8				
	その他	2.6				
	西宮	9.0				
	姫路	6.5				
	加古川	4.1				
	明石	4.1				
	高砂	2.1				
	その他	7.4				
33.2 (%)						
県内	中央	13.6				
	東灘	13.1				
	兵庫	9.4				
	西	5.0				
	北	2.9				
	長田	2.5				
	灘	2.3				
	垂水	2.2				
	須磨	2.1				
	53.1 (%)					
市外	大阪	12.6		8.7	11.5	
	東京	4.0		8.2		
	徳島	3.6				
	その他	3.8		4.4		
	岡山				2.7	
	福岡				2.0	
	その他				6.3	
	22.5 (%)					
	市内	加古川	7.1		18.6	5.0
		西宮	2.8			
明石		2.7				
その他		12.8				
高砂					2.3	
姫路					1.9	
加古川					1.9	
その他					27.6	
25.4 (%)						
市内		中央	14.2			
	東灘	10.7				
	兵庫	6.7				
	灘			8.8		
	兵庫			6.2		
	兵庫			5.8		
	東灘				11.4	
	兵庫					
	中央				5.8	
	西				5.0	
その他				18.5		
43.7 (%)						
市内	明石	2.5				
	三木	2.0				
	その他	7.8				
	高砂					
	西宮			12.8		
	明石					
	三木					
	その他					
	35.0 (%)					
	市内	兵庫	11.4			
中央		5.8				
西		5.0				
その他		18.5				
兵庫						
中央						
西						
その他						
40.7 (%)						



(4) 果 実

本 場				東 部 市 場																																																																																																																																																																																																																																																																																																																																																																								
16 年	20 年	25 年	30 年	16 年	20 年	25 年	30 年																																																																																																																																																																																																																																																																																																																																																																					
(154,926kg)	(84,248kg)	(109,801kg)	(89,366kg)	(41,738kg)	(21,877kg)	(9,033kg)	(10,337kg)																																																																																																																																																																																																																																																																																																																																																																					
<table border="1"> <tr><td>県外</td><td>愛知</td><td>6.3</td></tr> <tr><td></td><td>京都</td><td>2.3</td></tr> <tr><td></td><td>その他</td><td>2.5</td></tr> <tr><td>県内</td><td>姫路</td><td>8.2</td></tr> <tr><td></td><td>西宮</td><td>7.9</td></tr> <tr><td></td><td>明石</td><td>5.1</td></tr> <tr><td></td><td>加古川</td><td>3.9</td></tr> <tr><td></td><td>高砂</td><td>2.7</td></tr> <tr><td></td><td>その他</td><td>6.1</td></tr> <tr><td>市内</td><td>中央</td><td>16.8</td></tr> <tr><td></td><td>東灘</td><td>11.6</td></tr> <tr><td></td><td>兵庫</td><td>10.4</td></tr> <tr><td></td><td>西</td><td>3.6</td></tr> <tr><td></td><td>北</td><td>3.5</td></tr> <tr><td></td><td>長田</td><td>2.7</td></tr> <tr><td></td><td>須磨</td><td>2.6</td></tr> <tr><td></td><td>垂水</td><td>2.6</td></tr> <tr><td></td><td>灘</td><td>1.2</td></tr> <tr><td></td><td>その他</td><td>12.2</td></tr> <tr><td></td><td>合計</td><td>55.0</td></tr> <tr><td></td><td>(%)</td><td>(%)</td></tr> </table>	県外	愛知	6.3		京都	2.3		その他	2.5	県内	姫路	8.2		西宮	7.9		明石	5.1		加古川	3.9		高砂	2.7		その他	6.1	市内	中央	16.8		東灘	11.6		兵庫	10.4		西	3.6		北	3.5		長田	2.7		須磨	2.6		垂水	2.6		灘	1.2		その他	12.2		合計	55.0		(%)	(%)	<table border="1"> <tr><td>県外</td><td>大阪</td><td>11.5</td></tr> <tr><td></td><td>東京</td><td>5.0</td></tr> <tr><td></td><td>徳島</td><td>4.6</td></tr> <tr><td></td><td>その他</td><td>3.1</td></tr> <tr><td>県内</td><td>加古川</td><td>8.6</td></tr> <tr><td></td><td>明石</td><td>3.3</td></tr> <tr><td></td><td>高砂</td><td>2.2</td></tr> <tr><td></td><td>その他</td><td>10.9</td></tr> <tr><td>市内</td><td>中央</td><td>15.1</td></tr> <tr><td></td><td>兵庫</td><td>8.3</td></tr> <tr><td></td><td>東灘</td><td>7.3</td></tr> <tr><td></td><td>その他</td><td>20.1</td></tr> <tr><td></td><td>合計</td><td>50.8</td></tr> <tr><td></td><td>(%)</td><td>(%)</td></tr> </table>	県外	大阪	11.5		東京	5.0		徳島	4.6		その他	3.1	県内	加古川	8.6		明石	3.3		高砂	2.2		その他	10.9	市内	中央	15.1		兵庫	8.3		東灘	7.3		その他	20.1		合計	50.8		(%)	(%)	<table border="1"> <tr><td>県外</td><td>千葉</td><td>8.9</td></tr> <tr><td></td><td>その他</td><td>13.2</td></tr> <tr><td>県内</td><td>高砂</td><td>20.2</td></tr> <tr><td></td><td>西宮</td><td>13.1</td></tr> <tr><td></td><td>明石</td><td>2.7</td></tr> <tr><td></td><td>その他</td><td>9.8</td></tr> <tr><td>市内</td><td>灘</td><td>8.8</td></tr> <tr><td></td><td>兵庫</td><td>6.1</td></tr> <tr><td></td><td>須磨</td><td>3.9</td></tr> <tr><td></td><td>その他</td><td>13.3</td></tr> <tr><td></td><td>合計</td><td>32.1</td></tr> <tr><td></td><td>(%)</td><td>(%)</td></tr> </table>	県外	千葉	8.9		その他	13.2	県内	高砂	20.2		西宮	13.1		明石	2.7		その他	9.8	市内	灘	8.8		兵庫	6.1		須磨	3.9		その他	13.3		合計	32.1		(%)	(%)	<table border="1"> <tr><td>県外</td><td>大阪</td><td>10.3</td></tr> <tr><td></td><td>福岡</td><td>2.2</td></tr> <tr><td></td><td>岡山</td><td>2.0</td></tr> <tr><td></td><td>その他</td><td>5.3</td></tr> <tr><td>県内</td><td>明石</td><td>3.6</td></tr> <tr><td></td><td>姫路</td><td>2.6</td></tr> <tr><td></td><td>加古川</td><td>2.1</td></tr> <tr><td></td><td>三木</td><td>2.1</td></tr> <tr><td></td><td>その他</td><td>26.5</td></tr> <tr><td>市内</td><td>兵庫</td><td>12.4</td></tr> <tr><td></td><td>中央</td><td>6.0</td></tr> <tr><td></td><td>西</td><td>5.5</td></tr> <tr><td></td><td>その他</td><td>19.4</td></tr> <tr><td></td><td>合計</td><td>43.3</td></tr> <tr><td></td><td>(%)</td><td>(%)</td></tr> </table>	県外	大阪	10.3		福岡	2.2		岡山	2.0		その他	5.3	県内	明石	3.6		姫路	2.6		加古川	2.1		三木	2.1		その他	26.5	市内	兵庫	12.4		中央	6.0		西	5.5		その他	19.4		合計	43.3		(%)	(%)	<table border="1"> <tr><td>県外</td><td>大阪</td><td>17.6</td></tr> <tr><td></td><td>鳥取</td><td>2.2</td></tr> <tr><td></td><td>その他</td><td>4.0</td></tr> <tr><td>県内</td><td>西宮</td><td>13.3</td></tr> <tr><td></td><td>伊丹</td><td>5.6</td></tr> <tr><td></td><td>加古川</td><td>3.1</td></tr> <tr><td></td><td>宝塚</td><td>3.1</td></tr> <tr><td></td><td>その他</td><td>5.6</td></tr> <tr><td>市内</td><td>東灘</td><td>18.6</td></tr> <tr><td></td><td>西</td><td>10.3</td></tr> <tr><td></td><td>灘</td><td>6.5</td></tr> <tr><td></td><td>兵庫</td><td>4.9</td></tr> <tr><td></td><td>長田</td><td>1.8</td></tr> <tr><td></td><td>中央</td><td>1.7</td></tr> <tr><td></td><td>その他</td><td>1.7</td></tr> <tr><td></td><td>合計</td><td>45.5</td></tr> <tr><td></td><td>(%)</td><td>(%)</td></tr> </table>	県外	大阪	17.6		鳥取	2.2		その他	4.0	県内	西宮	13.3		伊丹	5.6		加古川	3.1		宝塚	3.1		その他	5.6	市内	東灘	18.6		西	10.3		灘	6.5		兵庫	4.9		長田	1.8		中央	1.7		その他	1.7		合計	45.5		(%)	(%)	<table border="1"> <tr><td>県外</td><td>大阪</td><td>17.0</td></tr> <tr><td></td><td>京都</td><td>2.7</td></tr> <tr><td></td><td>高知</td><td>1.8</td></tr> <tr><td></td><td>その他</td><td>1.7</td></tr> <tr><td>県内</td><td>西宮</td><td>11.4</td></tr> <tr><td></td><td>尼崎</td><td>5.3</td></tr> <tr><td></td><td>芦屋</td><td>3.1</td></tr> <tr><td></td><td>その他</td><td>7.0</td></tr> <tr><td>市内</td><td>東灘</td><td>23.9</td></tr> <tr><td></td><td>中央</td><td>10.5</td></tr> <tr><td></td><td>灘</td><td>8.2</td></tr> <tr><td></td><td>その他</td><td>7.4</td></tr> <tr><td></td><td>合計</td><td>50.0</td></tr> <tr><td></td><td>(%)</td><td>(%)</td></tr> </table>	県外	大阪	17.0		京都	2.7		高知	1.8		その他	1.7	県内	西宮	11.4		尼崎	5.3		芦屋	3.1		その他	7.0	市内	東灘	23.9		中央	10.5		灘	8.2		その他	7.4		合計	50.0		(%)	(%)	<table border="1"> <tr><td>県外</td><td>大阪</td><td>7.5</td></tr> <tr><td></td><td>その他</td><td>5.0</td></tr> <tr><td>県内</td><td>西宮</td><td>10.2</td></tr> <tr><td></td><td>芦屋</td><td>2.6</td></tr> <tr><td></td><td>尼崎</td><td>1.8</td></tr> <tr><td></td><td>その他</td><td>3.2</td></tr> <tr><td>市内</td><td>東灘</td><td>52.3</td></tr> <tr><td></td><td>灘</td><td>9.9</td></tr> <tr><td></td><td>兵庫</td><td>2.5</td></tr> <tr><td></td><td>その他</td><td>5.0</td></tr> <tr><td></td><td>合計</td><td>69.7</td></tr> <tr><td></td><td>(%)</td><td>(%)</td></tr> </table>	県外	大阪	7.5		その他	5.0	県内	西宮	10.2		芦屋	2.6		尼崎	1.8		その他	3.2	市内	東灘	52.3		灘	9.9		兵庫	2.5		その他	5.0		合計	69.7		(%)	(%)	<table border="1"> <tr><td>県外</td><td>大阪</td><td>22.3</td></tr> <tr><td></td><td>岡山</td><td>9.3</td></tr> <tr><td></td><td>和歌山</td><td>5.8</td></tr> <tr><td></td><td>その他</td><td>8.4</td></tr> <tr><td>県内</td><td>明石</td><td>17.2</td></tr> <tr><td></td><td>西宮</td><td>9.3</td></tr> <tr><td></td><td>尼崎</td><td>3.4</td></tr> <tr><td></td><td>その他</td><td>5.8</td></tr> <tr><td>市内</td><td>東灘</td><td>5.7</td></tr> <tr><td></td><td>灘</td><td>5.2</td></tr> <tr><td></td><td>中央</td><td>3.3</td></tr> <tr><td></td><td>その他</td><td>4.3</td></tr> <tr><td></td><td>合計</td><td>18.5</td></tr> <tr><td></td><td>(%)</td><td>(%)</td></tr> </table>	県外	大阪	22.3		岡山	9.3		和歌山	5.8		その他	8.4	県内	明石	17.2		西宮	9.3		尼崎	3.4		その他	5.8	市内	東灘	5.7		灘	5.2		中央	3.3		その他	4.3		合計	18.5		(%)	(%)
県外	愛知	6.3																																																																																																																																																																																																																																																																																																																																																																										
	京都	2.3																																																																																																																																																																																																																																																																																																																																																																										
	その他	2.5																																																																																																																																																																																																																																																																																																																																																																										
県内	姫路	8.2																																																																																																																																																																																																																																																																																																																																																																										
	西宮	7.9																																																																																																																																																																																																																																																																																																																																																																										
	明石	5.1																																																																																																																																																																																																																																																																																																																																																																										
	加古川	3.9																																																																																																																																																																																																																																																																																																																																																																										
	高砂	2.7																																																																																																																																																																																																																																																																																																																																																																										
	その他	6.1																																																																																																																																																																																																																																																																																																																																																																										
市内	中央	16.8																																																																																																																																																																																																																																																																																																																																																																										
	東灘	11.6																																																																																																																																																																																																																																																																																																																																																																										
	兵庫	10.4																																																																																																																																																																																																																																																																																																																																																																										
	西	3.6																																																																																																																																																																																																																																																																																																																																																																										
	北	3.5																																																																																																																																																																																																																																																																																																																																																																										
	長田	2.7																																																																																																																																																																																																																																																																																																																																																																										
	須磨	2.6																																																																																																																																																																																																																																																																																																																																																																										
	垂水	2.6																																																																																																																																																																																																																																																																																																																																																																										
	灘	1.2																																																																																																																																																																																																																																																																																																																																																																										
	その他	12.2																																																																																																																																																																																																																																																																																																																																																																										
	合計	55.0																																																																																																																																																																																																																																																																																																																																																																										
	(%)	(%)																																																																																																																																																																																																																																																																																																																																																																										
県外	大阪	11.5																																																																																																																																																																																																																																																																																																																																																																										
	東京	5.0																																																																																																																																																																																																																																																																																																																																																																										
	徳島	4.6																																																																																																																																																																																																																																																																																																																																																																										
	その他	3.1																																																																																																																																																																																																																																																																																																																																																																										
県内	加古川	8.6																																																																																																																																																																																																																																																																																																																																																																										
	明石	3.3																																																																																																																																																																																																																																																																																																																																																																										
	高砂	2.2																																																																																																																																																																																																																																																																																																																																																																										
	その他	10.9																																																																																																																																																																																																																																																																																																																																																																										
市内	中央	15.1																																																																																																																																																																																																																																																																																																																																																																										
	兵庫	8.3																																																																																																																																																																																																																																																																																																																																																																										
	東灘	7.3																																																																																																																																																																																																																																																																																																																																																																										
	その他	20.1																																																																																																																																																																																																																																																																																																																																																																										
	合計	50.8																																																																																																																																																																																																																																																																																																																																																																										
	(%)	(%)																																																																																																																																																																																																																																																																																																																																																																										
県外	千葉	8.9																																																																																																																																																																																																																																																																																																																																																																										
	その他	13.2																																																																																																																																																																																																																																																																																																																																																																										
県内	高砂	20.2																																																																																																																																																																																																																																																																																																																																																																										
	西宮	13.1																																																																																																																																																																																																																																																																																																																																																																										
	明石	2.7																																																																																																																																																																																																																																																																																																																																																																										
	その他	9.8																																																																																																																																																																																																																																																																																																																																																																										
市内	灘	8.8																																																																																																																																																																																																																																																																																																																																																																										
	兵庫	6.1																																																																																																																																																																																																																																																																																																																																																																										
	須磨	3.9																																																																																																																																																																																																																																																																																																																																																																										
	その他	13.3																																																																																																																																																																																																																																																																																																																																																																										
	合計	32.1																																																																																																																																																																																																																																																																																																																																																																										
	(%)	(%)																																																																																																																																																																																																																																																																																																																																																																										
県外	大阪	10.3																																																																																																																																																																																																																																																																																																																																																																										
	福岡	2.2																																																																																																																																																																																																																																																																																																																																																																										
	岡山	2.0																																																																																																																																																																																																																																																																																																																																																																										
	その他	5.3																																																																																																																																																																																																																																																																																																																																																																										
県内	明石	3.6																																																																																																																																																																																																																																																																																																																																																																										
	姫路	2.6																																																																																																																																																																																																																																																																																																																																																																										
	加古川	2.1																																																																																																																																																																																																																																																																																																																																																																										
	三木	2.1																																																																																																																																																																																																																																																																																																																																																																										
	その他	26.5																																																																																																																																																																																																																																																																																																																																																																										
市内	兵庫	12.4																																																																																																																																																																																																																																																																																																																																																																										
	中央	6.0																																																																																																																																																																																																																																																																																																																																																																										
	西	5.5																																																																																																																																																																																																																																																																																																																																																																										
	その他	19.4																																																																																																																																																																																																																																																																																																																																																																										
	合計	43.3																																																																																																																																																																																																																																																																																																																																																																										
	(%)	(%)																																																																																																																																																																																																																																																																																																																																																																										
県外	大阪	17.6																																																																																																																																																																																																																																																																																																																																																																										
	鳥取	2.2																																																																																																																																																																																																																																																																																																																																																																										
	その他	4.0																																																																																																																																																																																																																																																																																																																																																																										
県内	西宮	13.3																																																																																																																																																																																																																																																																																																																																																																										
	伊丹	5.6																																																																																																																																																																																																																																																																																																																																																																										
	加古川	3.1																																																																																																																																																																																																																																																																																																																																																																										
	宝塚	3.1																																																																																																																																																																																																																																																																																																																																																																										
	その他	5.6																																																																																																																																																																																																																																																																																																																																																																										
市内	東灘	18.6																																																																																																																																																																																																																																																																																																																																																																										
	西	10.3																																																																																																																																																																																																																																																																																																																																																																										
	灘	6.5																																																																																																																																																																																																																																																																																																																																																																										
	兵庫	4.9																																																																																																																																																																																																																																																																																																																																																																										
	長田	1.8																																																																																																																																																																																																																																																																																																																																																																										
	中央	1.7																																																																																																																																																																																																																																																																																																																																																																										
	その他	1.7																																																																																																																																																																																																																																																																																																																																																																										
	合計	45.5																																																																																																																																																																																																																																																																																																																																																																										
	(%)	(%)																																																																																																																																																																																																																																																																																																																																																																										
県外	大阪	17.0																																																																																																																																																																																																																																																																																																																																																																										
	京都	2.7																																																																																																																																																																																																																																																																																																																																																																										
	高知	1.8																																																																																																																																																																																																																																																																																																																																																																										
	その他	1.7																																																																																																																																																																																																																																																																																																																																																																										
県内	西宮	11.4																																																																																																																																																																																																																																																																																																																																																																										
	尼崎	5.3																																																																																																																																																																																																																																																																																																																																																																										
	芦屋	3.1																																																																																																																																																																																																																																																																																																																																																																										
	その他	7.0																																																																																																																																																																																																																																																																																																																																																																										
市内	東灘	23.9																																																																																																																																																																																																																																																																																																																																																																										
	中央	10.5																																																																																																																																																																																																																																																																																																																																																																										
	灘	8.2																																																																																																																																																																																																																																																																																																																																																																										
	その他	7.4																																																																																																																																																																																																																																																																																																																																																																										
	合計	50.0																																																																																																																																																																																																																																																																																																																																																																										
	(%)	(%)																																																																																																																																																																																																																																																																																																																																																																										
県外	大阪	7.5																																																																																																																																																																																																																																																																																																																																																																										
	その他	5.0																																																																																																																																																																																																																																																																																																																																																																										
県内	西宮	10.2																																																																																																																																																																																																																																																																																																																																																																										
	芦屋	2.6																																																																																																																																																																																																																																																																																																																																																																										
	尼崎	1.8																																																																																																																																																																																																																																																																																																																																																																										
	その他	3.2																																																																																																																																																																																																																																																																																																																																																																										
市内	東灘	52.3																																																																																																																																																																																																																																																																																																																																																																										
	灘	9.9																																																																																																																																																																																																																																																																																																																																																																										
	兵庫	2.5																																																																																																																																																																																																																																																																																																																																																																										
	その他	5.0																																																																																																																																																																																																																																																																																																																																																																										
	合計	69.7																																																																																																																																																																																																																																																																																																																																																																										
	(%)	(%)																																																																																																																																																																																																																																																																																																																																																																										
県外	大阪	22.3																																																																																																																																																																																																																																																																																																																																																																										
	岡山	9.3																																																																																																																																																																																																																																																																																																																																																																										
	和歌山	5.8																																																																																																																																																																																																																																																																																																																																																																										
	その他	8.4																																																																																																																																																																																																																																																																																																																																																																										
県内	明石	17.2																																																																																																																																																																																																																																																																																																																																																																										
	西宮	9.3																																																																																																																																																																																																																																																																																																																																																																										
	尼崎	3.4																																																																																																																																																																																																																																																																																																																																																																										
	その他	5.8																																																																																																																																																																																																																																																																																																																																																																										
市内	東灘	5.7																																																																																																																																																																																																																																																																																																																																																																										
	灘	5.2																																																																																																																																																																																																																																																																																																																																																																										
	中央	3.3																																																																																																																																																																																																																																																																																																																																																																										
	その他	4.3																																																																																																																																																																																																																																																																																																																																																																										
	合計	18.5																																																																																																																																																																																																																																																																																																																																																																										
	(%)	(%)																																																																																																																																																																																																																																																																																																																																																																										

※( )内は総搬出量

## Ⅲ 参 考

### 1 神戸市中央卸売市場業務運営協議会（令和元年5月1日現在）

中央卸売市場における業務の運営に関し、必要な事項を調査審議させるため、平成12年5月、卸売市場法第13条及び神戸市中央卸売市場業務条例第68条に基づき設置。

（構成）

公益代表（市会）	2名	学 識 経 験 者	2名	生 産 者 代 表	3名
市 場 業 界	15名	小 売 団 体	3名	消 費 者 代 表	4名
関 係 市 職 員	1名			計	30名

### 2 神戸市市場取引委員会（令和元年5月1日現在）

中央卸売市場における売買取引に関し、必要な事項を調査審議させるため、平成17年5月、卸売市場法第13条の2及び神戸市中央卸売市場業務条例第68条の2に基づき設置。

（構成）

学 識 経 験 者	2名	卸 売 業 者	7名		
仲 卸 業 者	5名	小 売 団 体	2名		
				計	16名

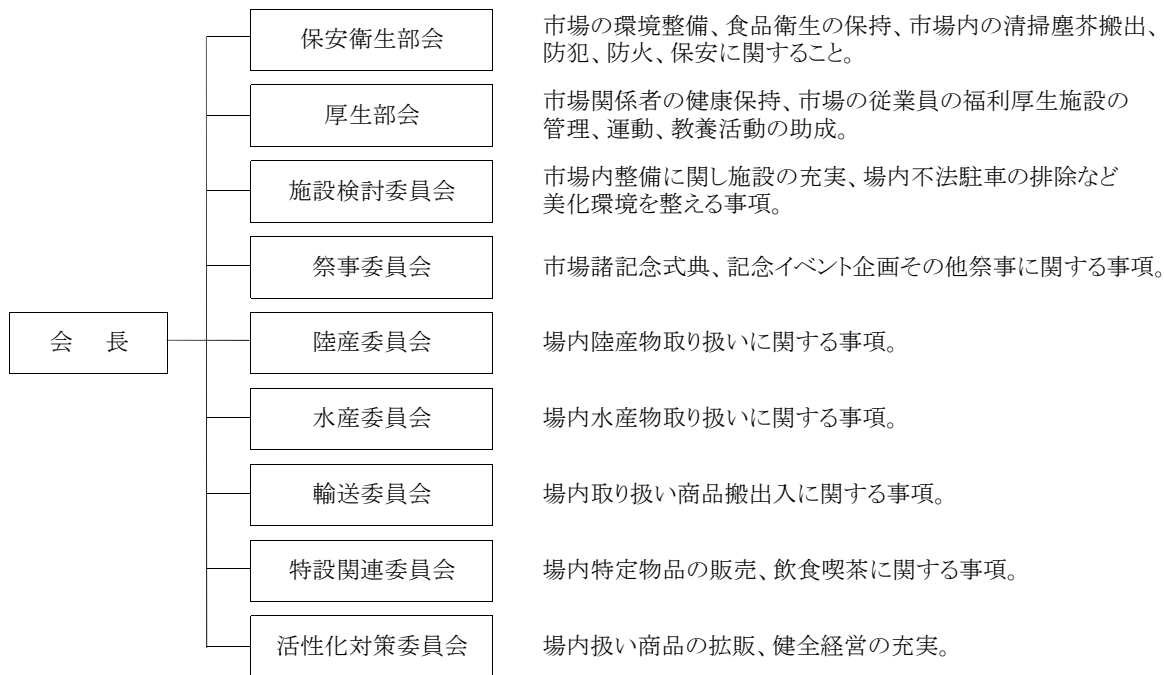
### 3 一般社団法人神戸市中央卸売市場運営協議会（令和元年5月1日現在）

組 織

①(役 員)

会 長	1名	副 会 長	6名	常務理事	1名	会 計 理 事	1名
理 事	6名	監 事	2名				
顧 問	1名	計	18名				

②(部 会)



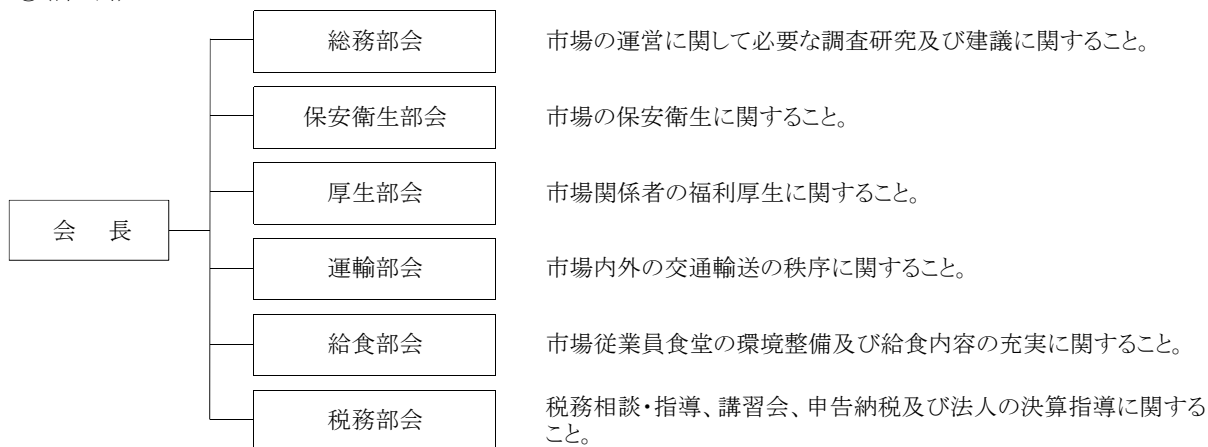
### 4 一般社団法人神戸市東部中央卸売市場協会（令和元年5月1日現在）

組 織

①(役 員)

会 長	1名	会長代理	1名	副 会 長	5名	常務理事	2名	理 事	2名
監 事	3名	顧 問	1名	計	15名				

②(部 会)



中央卸売市場 神戸市中央区御幸通6丁目1番12号  
運営本部経営課 Tel (078) 984 - 0355 (経営係) FAX (078) 984 - 0354

---

本 場 神戸市兵庫区中之島1丁目1番4号  
Tel (078) 672 - 8152 (管理係) FAX (078) 651 - 8518

---

東 部 市 場 神戸市東灘区深江浜町1番地の1  
Tel (078) 413 - 7071 (管理係) FAX (078) 413 - 2156

---

西 部 市 場 神戸市長田区荻藻通7丁目1番20号  
Tel (078) 671 - 1593 FAX (078) 671 - 4411