

神戸市中央卸売市場概要

令和4年度

本場



東部市場



西部市場



目 次

I 市場の概要

1 中央卸売市場の概要と役割	1
2 神戸市中央卸売市場の沿革	2
3 開設者の機構	4
4 使 用 料	6
5 市 場 予 算	8
6 位 置 図	9
7 施 設 の 概 要	9
8 衛 生 検 査 機 関	16
9 市場関係業者及び場内業界団体	18
10 流 通 の 経 路	20
11 神戸市中央卸売市場における再整備事業の概要	20

II 業務統計

1 取 扱 高	22
2 主 要 産 地	24
3 主要取引品目	30
4 販売先一覧表	36
5 供 給 圏	38

III 参 考

1 神戸市中央卸売市場業務運営協議会	46
2 一般社団法人神戸市中央卸売市場運営協議会	47
3 一般社団法人神戸市東部中央卸売市場協会	47

I 市場の概要

1 中央卸売市場の概要と役割

(1) 中央卸売市場の概要

中央卸売市場法制定の契機は大正7年の米騒動であったと言われています。国民の必需品である生鮮食料品を安定的に供給するためには中央卸売市場を設置し、流通の円滑化と衛生面の確保を図ることが必要とされ、大正12年に中央卸売市場法が制定され、順次、各地に中央卸売市場が開設されました。

中央卸売市場は、都道府県や人口20万人以上の都市にのみ設置が認められた生鮮食料品流通の中核拠点で、令和4年4月1日現在、全国40都市(65市場)が開設しています。この他、地方公共団体・第3セクター・民間企業等が開設者となる905か所の地方卸売市場があり、昭和46年には卸売市場法が制定され、これら全ての卸売市場が規律されるようになりました。

中央卸売市場は、市民生活に不可欠な生鮮食料品等の流通拠点として流通の大宗を占めてきました(食肉を除く)。しかし、高度経済成長を経験し、生鮮食料品流通量も不足基調から過剰基調へと変化し、当卸売市場を取り巻く流通環境・流通構造が大きく変貌を遂げました。近年、消費者に重点を置いた流通に転換する中で、流通経路の多元化・市場間競争の激化・市場経由率の低下など大きな変化が見られます。このような流通環境の変化に対応するため、平成11年7月、平成16年6月と卸売市場法が改正され、市場取引における規制緩和や品質管理の徹底などが新たに盛り込まれました。平成30年6月には、卸売市場を食品流通の核としつつ卸売市場を含めた食品流通の合理化と生鮮食料品等の公正な取引環境の確保を促進することにより、生産者の所得の向上と消費者ニーズへの的確な対応を図るため大幅な改正が行われ、施設の規模が一定以上であれば、民間企業等でも中央卸売市場を開設することが可能となりました。(改正卸売市場法は令和2年6月21日より施行)

(2) 中央卸売市場の役割

中央卸売市場の具体的な機能として、次のようなものがあります。

①集荷機能と分荷機能

卸売業者は、全国各地あるいは外国から品物を集荷して品ぞろえを行います。仲卸業者は、卸売業者から買い受けた品物を必要に応じて、仕分・分荷・加工をし、小売業者や外食産業等に販売します。

②価格形成機能(評価機能)

仲卸業者及び売買参加者は、当日の入荷数量・前日の市況・品質・天候・消費動向等に基づいて、取引に際して品物の評価を行い、価格を決めるという価格形成機能(評価機能)を果たします。

③信用決済機能

市場で品物を販売した場合には、仲卸業者から卸売業者へ、卸売業者から出荷者へと販売代金が迅速かつ正確に決済され、卸売市場は生産者・出荷者から信頼の得られる販路となっています。

④その他の機能

その他に市場の内外に対しての情報の収集、伝達及び発信機能や、品物の貯蔵・保管機能、品物の安全確保のための衛生検査、災害時等の緊急事態に対する他市場との連携等の機能があります。

中央卸売市場はこれらが有効に機能することによって、多数の生産・出荷者に生鮮食料品の継続的な出荷の場を提供するとともに、取引の適正化・円滑化を図りながら、消費者に生鮮食料品を安定的に供給するという重要な役割を果たしています。

2 神戸市中央卸売市場の沿革

(1) 神戸市における魚市場の歴史は古く、遠く江戸時代にまでさかのぼります。300年以上の歴史をもつ宮前魚市場をはじめ、市内各地で生鮮食料品の卸売市場ができました。

一方、青果市場の起源は、比較的新しく、明治14年ごろ、弁天浜市場（通称）を開場した頃に始まったとされています。その後、市内の各地で、個人市場と問屋業者とを合併した株式会社組織の市場ができました。

魚市場、青果市場とも、その後、合併、分場を繰り返しましたが、大正12年11月中央卸売市場法が施行され、神戸市及びその隣接町村が第一次指定区域となったため、市場開設の調査を行い、市会の議決を経て、大正15年7月、建設地を兵庫区新在家地先に選定しました。建設工事は昭和5年8月に起工し、1年8か月の歳月と延14万8千余人の労力を費やして、昭和7年4月に完成し、同12月、全国で5番目の中央卸売市場として業務を開始しました。

また、細長い神戸市の地形に対応して、脇浜埋立地に東部配給所を、駒ヶ林に西部配給所を設け、業務を開始しました。その後、東部配給所は東部市場として移転開場し、西部配給所は昭和37年に廃止され、昭和40年に食肉市場として開設された後、西部市場へ名称変更し、現在の3市場体制となりました。

(2) 本場は、戦後、進駐軍軍用犬訓練所として使用された後、昭和25年に神戸市が買収し、その後、駐車場、加工場、関連商品売場、漬物卸売場などが建設されました。また、昭和51年度を初年度とする農林水産省の「第2次卸売市場整備10ヵ年計画」の大規模改修事業の対象となり、狭隘化・老朽化の著しい施設の全面建替が計画され、昭和54年から兵庫港の一部埋立工事が行われました。埋立完成後、昭和56年新卸売場棟建設に着工し、卸売場棟・仲卸売場棟・買出人駐車場と順次完成し、昭和62年3月、すべての施設が完成しました。

平成7年1月 阪神・淡路大震災により北端事務所棟及び関連事業所棟の一部が崩壊、他の施設も大きな被害を受けましたが、青果部については翌日、水産物部も1週間以内に取引を再開しました。本場の災害復旧工事は急ピッチで進められ、平成8年度にすべて完了しました。

また、老朽化した西側施設の移転・集約を進めるため、平成16年からはPFIを活用した再整備事業を実施し、平成21年度には第1期市場施設の移転が完了しました。現在は、第2期の埋立工事が令和4年3月に完了し、再整備を進めています。

(3) 東部市場の前身である東部配給所（東市場）は、拡張計画がもちあがり、昭和38年7月に東市場審議会を設置し、昭和44年11月に現在の東部第4工区埋立地に東部市場として移転開場しました。続いて昭和49年5月には、関西初の公営花き市場を開設しました。阪神・淡路大震災の被害は甚大で、市場全体が地盤沈下し、主要施設も大きな被害を受けたにもかかわらず、発生後1週間前後で青果部・花き部の取引が再開し、ついで水産物部も1か月前後で取引を再開しました。この間も緊急復旧工事を続け、平成10年3月には、すべての復旧工事が完了しました。

また、近年需要の高まっている加工機能の充実やコールドチェーン化、場内物流の効率化などに対応するため、新たに加工場・冷蔵庫棟を建設し、平成29年8月から供用を開始しました。

(4) 西部市場は、大正9年1月市立神戸屠場として開場し、長年、神戸市民に食肉を提供してきました。その後、施設の老朽化と増大する食肉需要に対応するため、昭和35年度に第1期、昭和38～39年度に第2期の改築工事に着手し、昭和40年5月に全国で7番目の中央卸売市場食肉市場として開場しました。

市場業務については、昭和40年11月、卸売業者として神戸中央畜産荷受株式会社が設立され、昭和41年12月、農林水産大臣の許可を受け、卸売業務を開始しました。そして、昭和53年4月には名称を食肉市場から西部市場へ変更し、市場業務の充実に努めてきました。しかし、施設の老朽化が著しくなり、衛生管理・能率の向上を図るため平成6年3月から全面的な建替工事に着手し、平成8年6月には新館棟が完成し、7月1日より供用を開始しました。

(5) 平成26年4月には、生産・流通・販売・消費のネットワーク強化と市場の更なる活性化を目指し、本場、東部市場、西部市場の3市場を統括して「中央卸売市場運営本部」を設置するとともに、3市場の総合的な調整と運営の企画・分析等を担う経営課を設置しました。

(略年表)

大正	12年3月	中央卸売市場法公布	平成	6年3月	西部市場全面建替工事着工
昭和	7年4月	市場基幹施設完成		7年1月	阪神・淡路大震災
	12月	本場業務開始		8年7月	西部市場新市場供用開始
	16年10月	仲買制度廃止		同	西部市場30周年記念式典
	23年10月	果実部仲買制度復活		11月	神戸中央市場復興まつり(本場)
	24年4月	青果部仲買制度復活		9年3月	本場震災復旧工事完了
	同	中央卸売市場運営協議会設立		10年3月	東部市場震災復旧工事完成
	25年4月	水産物部仲買制度復活		11年3月	本場・東部市場の漬物部の廃止
	32年8月	第1加工場完成		7月	卸売市場法改正
	33年10月	青果卸売会社4社統合 神果神戸青果(株) 設立		11月	東部市場30周年・花き市場25周年 記念式典
	36年7月	日曜週休制度実施 陸産部(7月) 水産部(10月)		12年5月	業務条例改正
	40年5月	食肉市場開設 11月 神戸中央畜産荷受(株) 設立 同 食肉市場業務開始		6月	東部市場第2冷蔵庫棟完成
	42年1月	本場厚生ビル(第2加工場)完成		13年7月	市営地下鉄海岸線開通
	43年10月	本場附属施設(関連棟)完成		14年10月	本場開設70周年記念式典及び市場まつり 同 西部市場食肉センター開設80周年 記念式典
	44年11月	東部市場開設		16年3月	本場卸売場に、野菜・塩干・まぐろの 低温卸売場を増設
	46年4月	卸売市場法制定 7月 卸売市場法施行		6月	卸売市場法改正
	47年4月	新業務条例施行		10月	第1期本場再整備埋立着工
	48年3月	本場立体駐車場完成 6月 東部市場加工施設(発酵室)完成		17年5月	業務条例改正、施行
	49年5月	東部花き市場開設		9月	西部市場開設40周年記念式典
	51年4月	東部市場冷蔵庫増設 11月 本場冷蔵庫完成(旧冷蔵庫廃止)		18年10月	第1期本場再整備埋立竣工
	53年4月	食肉市場から西部市場へ名称変更		20年5月	業務条例改正、施行 本場加工物流棟、南物流センター 棟供用開始
	54年11月	東部市場開設10周年記念式典		21年5月	本場関連3棟供用開始 東部市場40周年
	56年1月	兵庫港埋立完成(23,400㎡) 10月 新本場建設第1期工事着工		11月	花き市場35周年
	57年11月	本場開設50周年記念式典		24年3月	東部市場経営展望計画策定
	58年10月	本場新卸売市場棟供用開始 第2期工事着工		11月	本場開設80周年記念式典及び市場まつり
	59年5月	東部花き市場開設10周年記念式典		25年3月	西部市場神戸ビーフ輸出開始 本場経営展望計画策定
	60年6月	本場新仲卸売場供用開始 水産物部(6月)・青果部(10月) 10月 西部市場開設20周年記念式典 12月 新本場建設第3期工事着工		26年3月	東部市場水産低温卸売場完成 同 業務条例改正、施行
	62年3月	新本場建設工事完成 改築完成記念式典及び市場まつり		26年4月	中央卸売市場運営本部設置
	63年3月	東部市場加工施設増設		27年3月	西部市場経営展望計画策定 4月 青果部における本場-東部市場間の共同 集荷事業開始
平成	元年11月	東部市場開設20周年・花き市場開場 15周年記念式典		9月	西部市場開設50周年記念式典
	4年3月	本場青果部低温卸売場増設		29年3月	東部市場経営展望計画(2017-2021)策定
	10月	本場開設60周年記念式典及び市場まつり 西部・食肉センター開場70周年記念式典		4月	神戸市中央卸売市場業務条例改正、施行
平成	5年8月	アーバンリゾートフェア'93協賛 市場まつり(本場・東部市場)		7月	東部市場 加工場・冷蔵庫棟完成
	9月	アーバンリゾートフェア'93協賛 西部市場コミュニティバザール		9月	本場開設85周年記念市場まつり
				30年5月	本場青果低温卸売場完成 6月 卸売市場法改正
			令和	元年11月	開設50周年 東部市場フェスタ
				2年1月	第2期本場再整備埋立着工
				6月	神戸市中央卸売市場業務条例改正、施行
				4年3月	第2期本場再整備埋立完了

3 開設者の機構

経済観光局				
局長	(事)	オオハタ 大畑	コウヘイ 公平	(3800) 984-0321
中央卸売市場運営本部長	(事)	ウスナガ 碓永	ノブユキ 信幸	(3803) 984-0351

中央卸売市場運営本部				
本部長	(事)	ウスナガ 碓永	ノブユキ 信幸	(3803) 984-0351

経営課				FAX(7480) 984-0354
課長	(事)	ヤノ 矢野	シンヤ 真也	(3870) 984-0352
担当課長	(兼)	マナベ 真鍋	ヨシオ 芳生	
担当課長	(兼)	イシハラ 石原	タダシ 匡	
担当係長	(事)	コウタリ 神足	ノヨシ 好乃	(3871) 984-0355
担当係長	(兼)	ハマニシ 浜西	カヅモト 克元	
担当係長	(兼)	ヤマネ 山根	ケンジ 賢二	
<p>1 本場，東部市場及び西部市場（以下この条において「本場等」という。）の総合調整及び運営の企画に関すること。</p> <p>2 本場等の経営の分析及び改善に関すること。</p> <p>3 卸売業者，仲卸売業者及び関連事業者の業務検査及び財務検査の事務管理に関すること。</p>				

本場 (2)				FAX 651-8518
場長	(事)	ナカオ 中尾	コウジ 浩二	672-8150
運営担当課長	(技)	タダシ 多田	アキラ 暁	672-8161
再整備担当課長	(事)	マナベ 真鍋	ヨシオ 芳生	672-8180
再整備担当課長	(技)	イシハラ 石原	タダシ 匡	672-8183
管理係長	(事)	フジカワ 藤川	トシヒコ 敏彦	672-8152 (短縮 8-575)
担当係長	(技)	ナカムラ 中村	タカユキ 隆之	672-8157
業務係長	(事)	イズミ 泉	シンイチ 真一	672-8162
再整備担当係長	(事)	ハマニシ 浜西	カヅモト 克元	672-8197
再整備担当係長	(技)	ヤマネ 山根	ケンジ 賢二	672-8153
<p>1 市場の運営，調査及び統計に関すること。</p> <p>2 施設の整備計画及び実施に関すること。</p> <p>3 業務の許可及び市場施設の指定等に関すること。</p> <p>4 各種の使用料等の徴収に関すること。</p> <p>5 市場の維持管理，保安衛生及び清掃に関すること。</p> <p>6 市場関係事業者に対する許可等及び指導監督に関すること。</p> <p>7 市場関係事業者の業務の検査及び経営指導に関すること。</p> <p>8 買出人の指導に関すること。</p>				

東 部 市 場 (2)				FAX 413-2156
場 長	(事)	アサ 浅 川	カズ 一 哉	413-7000
運営担当課長	(技)	フジ 藤 谷	マサ 雅 彦	413-7075
業務担当課長	(事)	サダ 定 森	トモ ヤ 知 也	413-7077
担当係長	(事)	タケ 武 田	ヒロ ヌキ 裕 行	413-7070 (短縮 8-576)
担当係長	(技)	ホラ 洞 崎	ヒロシ 浩	413-7074
1 市場の運営、調査及び統計に関すること。 2 施設の整備計画及び実施に関すること。 3 業務の許可及び市場施設の指定等に関すること。 4 各種の使用料等の徴収に関すること。 5 市場の維持管理、保安衛生及び清掃に関すること。 6 市場関係事業者に対する許可等及び指導監督に関すること。 7 市場関係事業者の業務の検査及び経営指導に関すること。 8 買出人の指導に関すること。				

西 部 市 場 (2)				FAX 671-4411
場 長	(事)	ヨコ 横 川	ヒロシ 洋	671-1593 (短縮 8-580)
担当課長	(技)	タカ 高 橋	トシ オ 俊 夫	
担当係長	(事)	イ 井 高	ヨシ タカ 好 貴	
担当係長	(技)	タマ 玉 田	ケン スケ 健 祐	
1 市場の運営、調査及び統計に関すること。 2 施設の整備計画及び実施に関すること。 3 業務の許可及び市場施設の指定等に関すること。 4 各種の使用料等の徴収に関すること。 5 市場の維持管理、保安衛生及び清掃に関すること。 6 市場関係事業者に対する許可等及び指導監督に関すること。 7 市場関係事業者の業務の検査及び経営指導に関すること。 8 買出人の指導に関すること。				

(令和4年5月1日現在)

	事務職員	技術職員	再任用職員	会計年度任用職員	計	
経営課	5	0	0	0	5	
本 場	15	8	4	2	29	
	管理係	8	6	3	1	18
	業務係	4	0	1	1	6
	再整備担当	3	2	0	0	5
東部市場	8	3	0	2	13	
西部市場	3	3	2	2	10	
合 計	31	14	6	6	57	

(兼務は除く)

備 考

- ① 経営課
経営課には、本部長を含む。
- ② 本 場
管理係には、場長、運営担当課長を含む。

4 使 用 料

種 別	条 例 額	市 場 及 び 区 分	規 則 額		
卸売業者市場 使用料	次の(1)及び(2)に掲げる額の合計額 (1) 卸売金額(税抜)に1,000分の3を乗じて得た額 (2) (1)に掲げる額に100分の10を乗じて得た額	本場及び東部市場	次の(1)及び(2)に掲げる額の合計額 (1) 卸売金額(税抜)に1,000分の2.5を乗じて得た額 (2) (1)に掲げる額に100分の10を乗じて得た額		
		西部市場	次の(1)及び(2)に掲げる額の合計額 (1) 卸売金額(税抜)に1,000分の2を乗じて得た額 (2) (1)に掲げる額に100分の10を乗じて得た額		
仲卸業者市場 使用料	次の(1)及び(2)に掲げる額の合計額 (1) 場外から買入れた生鮮料品等の売上金額(税抜)に1,000分の3を乗じて得た額 (2) (1)に掲げる額に100分の10を乗じて得た額	本場及び東部市場	次の(1)及び(2)に掲げる額の合計額 (1) 場外から買入れた生鮮料品等の売上金額(税抜)に1,000分の2.5を乗じて得た額 (2) (1)に掲げる額に100分の10を乗じて得た額		
関連事業者 市場使用料	次の(1)及び(2)に掲げる額の合計額 (1) 市場施設を使用することにより得た売上金額(税抜)に1,000分の3を乗じて得た額 (2) (1)に掲げる額に100分の10を乗じて得た額	本 場	次の(1)及び(2)に掲げる額の合計額 (1) 売上金額(税抜)に1,000分の1を乗じて得た額 (2) (1)に掲げる額に100分の10を乗じて得た額		
		東部市場	次の(1)及び(2)に掲げる額の合計額 (1) 卸売金額(税抜)に1,000分の0.5を乗じて得た額 (2) (1)に掲げる額に100分の10を乗じて得た額		
卸売業者売場 使用料	850円	本 場	甲 種	1平方メートル1月につき	299円
			乙 種	1平方メートル1月につき	168円
		東部市場	甲 種	1平方メートル1月につき	191円
			丙 種	1平方メートル1月につき	335円
		西部市場	1平方メートル1月につき		310円
卸売業者低温 売場使用料	1,188円	本 場	1平方メートル1月につき		1,188円
		東部市場	甲 種	1平方メートル1月につき	1,188円
			乙 種	1平方メートル1月につき	504円
仲卸業者売場 使用料	2,110円	本 場	1平方メートル1月につき		2,110円
		東部市場	甲 種	1平方メートル1月につき	1,188円
			乙 種	1平方メートル1月につき	484円
			丙 種	1平方メートル1月につき	1,043円
関連事業所 使用料	2,136円	本 場	1平方メートル1月につき		2,110円
		東部市場	1平方メートル1月につき		1,671円
		西部市場	甲 種	1平方メートル1月につき	2,136円
			乙 種	1平方メートル1月につき	940円
事務所使用料	2,136円	本 場	1平方メートル1月につき		1,715円
		東部市場	甲 種	1平方メートル1月につき	1,319円
			乙 種	1平方メートル1月につき	1,188円
		西部市場	1平方メートル1月につき		2,136円
会議室使用料	1室1日 につき 7,476円	本 場	甲 種	1室午前につき	1,979円
				1室午後につき	2,638円
				1室夜間につき	2,638円
			乙 種	1室午前につき	1,100円
				1室午後につき	1,362円
				1室夜間につき	1,362円
		東部市場	1室午前につき		745円
			1室午後につき		923円
			1室夜間につき		923円
		西部市場	1室午前につき		2,136円
1室午後につき			2,136円		
1室夜間につき			3,203円		

令和4年4月1日現在

種 別	条 例 額	市 場 及 び 区 分		規 則 額	
倉庫使用料	1,583円	本 場	甲 種	1平方メートル1月につき	1,583円
			乙 種	1平方メートル1月につき	1,103円
		東部市場	甲 種	1平方メートル1月につき	1,282円
			乙 種	1平方メートル1月につき	1,066円
		西部市場	甲 種	1平方メートル1月につき	1,174円
			乙 種	1平方メートル1月につき	1,067円
丙 種	1平方メートル1月につき	662円			
発酵室使用料	1,282円	東部市場		1平方メートル1月につき	1,282円
屋上屋外使用料	287円	本 場		1平方メートル1月につき	216円
		東部市場		1平方メートル1月につき	287円
農水産物加工場使用料	2,256円	本 場	甲 種	1平方メートル1月につき	1,583円
			乙 種	1平方メートル1月につき	1,930円
		東部市場	乙 種	1平方メートル1月につき	1,535円
			丙 種	1平方メートル1月につき	2,256円
			丁 種	1平方メートル1月につき	2,013円
買荷保管所兼積込所使用料	706円	本 場	甲 種	1平方メートル1月につき	299円
			乙 種	1平方メートル1月につき	660円
		東部市場		1平方メートル1月につき	660円
特設駐車場使用料	792円	本 場	甲 種	1平方メートル1月につき	660円
			乙 種	1平方メートル1月につき	432円
			丙 種	1平方メートル1月につき	792円
		東部市場		1平方メートル1月につき	420円
通過貨物揚卸場使用料	648円	本場及び東部市場	青果部	1トンにつき	361円
			水産物部	1トンにつき	420円
冷蔵庫棟使用料	895万6,095円	本 場	甲 種	1月につき	263万7,800円
			乙 種	1月につき	445万7,882円
		東部市場	甲 種	1月につき	467万6,572円
			乙 種	1月につき	23万6,204円
			丙 種	1月につき	483万572円
冷蔵庫使用料	3,738円	東部市場	甲 種	1平方メートル1月につき	1,912円
			乙 種	1平方メートル1月につき	2,206円
		西部市場	甲 種	1平方メートル1月につき	3,738円
			乙 種	1平方メートル1月につき	3,203円
			丙 種	1平方メートル1月につき	1,602円
井水設備使用料	11万786円	本 場		1月につき	11万786円
		東部市場		1月につき	10万5,512円
保冷库使用料	1,715円	本 場		1平方メートル1月につき	1,715円
部分肉加工処理室使用料	2,243円	西部市場		1平方メートル1月につき	2,243円

令和4年4月1日現在

5 市場予算（当初）

〔市場事業費〕
（本場及び東部市場）

（単位：千円）

区 分		令和4年度	令和3年度	比較増△減	備 考
歳 入	使 用 料	1,402,061	1,389,964	12,097	施設使用料 1,234,593
	償 還 金 等	428,849	457,862	△ 29,013	
	国 県 支 出 金	6,079	6,076	3	
	繰 入 金	163,815	86,114	77,701	
	繰 越 金	1	1	0	
入	市 債	466,000	1,650,000	△ 1,184,000	
	合 計	2,466,805	3,590,017	△ 1,123,212	
歳 出	職 員 費	401,416	449,238	△ 47,822	
	運 営 費	937,459	939,621	△ 2,162	
	施 設 整 備 費	800,617	2,010,282	△ 1,209,665	
	繰 出 金	324,313	187,876	136,437	
	予 備 費	3,000	3,000	0	
	合 計	2,466,805	3,590,017	△ 1,123,212	

〔食肉センター事業費〕
（西部市場）

（単位：千円）

区 分		令和4年度	令和3年度	比較増△減	備 考
歳 入	使 用 料	162,821	161,688	1,133	施設使用料 103,175
	償 還 金 等	57,338	53,713	3,625	
	繰 入 金	367,396	509,198	△ 141,802	
	繰 越 金	0	0	0	
	市 債	301,000	307,000	△ 6,000	
入	合 計	888,555	1,031,599	△ 143,044	
歳 出	職 員 費	66,917	74,661	△ 7,744	
	運 営 費	408,197	409,560	△ 1,363	
	施 設 整 備 費	301,000	307,000	△ 6,000	
	繰 出 金	110,441	238,378	△ 127,937	
	予 備 費	2,000	2,000	0	
	合 計	888,555	1,031,599	△ 143,044	

6 位置図



7 施設の概要

(令和4年4月1日現在)

(1) 敷地及び建物

(単位：㎡)

	本 場	東部市場	西部市場
敷 地 面 積	104,451	117,437	14,137
建 物 延 面 積	146,225	78,206	15,536

(2) 主要施設の面積

(単位：㎡)

	本 場	東部市場	西部市場
卸 売 場	16,820	10,296	921
仲 卸 売 場	16,089	8,467	—
買荷保管所兼積込所	11,208	1,944	1,224
駐車場（うち建物部分）	56,883(53,233)	31,685(11,650)	3,605(—)
倉 庫	5,835	5,163	607
冷 蔵 庫	16,760	8,933	1,436
管 理 事 務 所	1,437	264	342
会 議 室	608	239	286
関係業者事務所	12,209	4,904	691
農水産物加工場	5,722	2,149	—
関連商品売場	4,558	3,461	149
加工場・冷蔵庫棟	—	9,617	—
食肉加工場	—	—	821
食肉センター	—	—	4,580
給排水処理その他施設	1,746	11,119	4,479

(3) 本場案内概要

①市場案内

- ・開場時間 終日
- ・せり時間 青果部 午前5時10分～
水産物部 午前4時20分～
- ・休 市 日曜日、祝日及び1月2日～4日、12月31日（臨時開市日を除く）
臨時休市日

②施設配置図

(令和4年4月1日現在)



③交通機関

- ・地下鉄海岸線「中央市場前駅」下車
- ・市バス3系統・96系統「中央市場前」下車

(4) 市場施設別全景 (本場案内概要)

卸売場 (青果物)



卸売場 (水産物)



仲卸売場 (青果物)



仲卸売場 (水産物)



加工物流棟



冷蔵庫棟



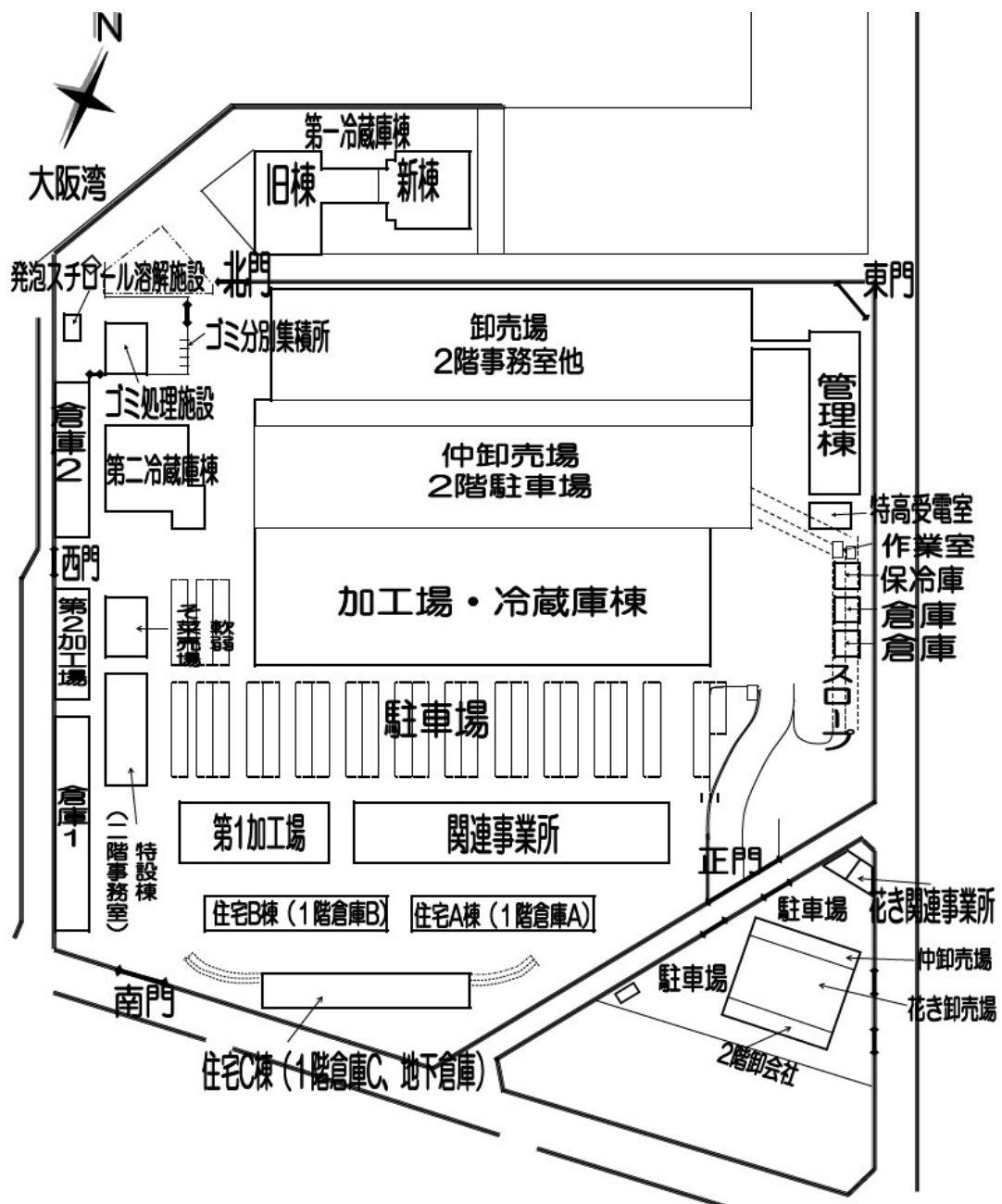
(5) 東部市場案内概要

①市場案内

- ・開場時間 終日
- ・せり時間 青果部 午前6時00分～
水産物部 午前4時40分～
花き部 切花 午前6時30分～(月・水・金)
鉢物 午前8時30分～(水)
- ・休 市 日曜日、祝日及1月2日～4日、12月31日(臨時開市日を除く)
臨時休市日

②施設配置図

(令和4年4月1日現在)



③交通機関

- ・阪神電鉄「深江駅」から市バス30系統にて約5分「東部市場前」下車

(6) 市場施設別全景 (東部市場案内概要)

卸売場 (水産物部)



卸売場 (花き部)



仲卸売場 (青果部)



仲卸売場 (水産物部)



加工場・冷蔵庫棟



大型加工場 (加工場・冷蔵庫棟)



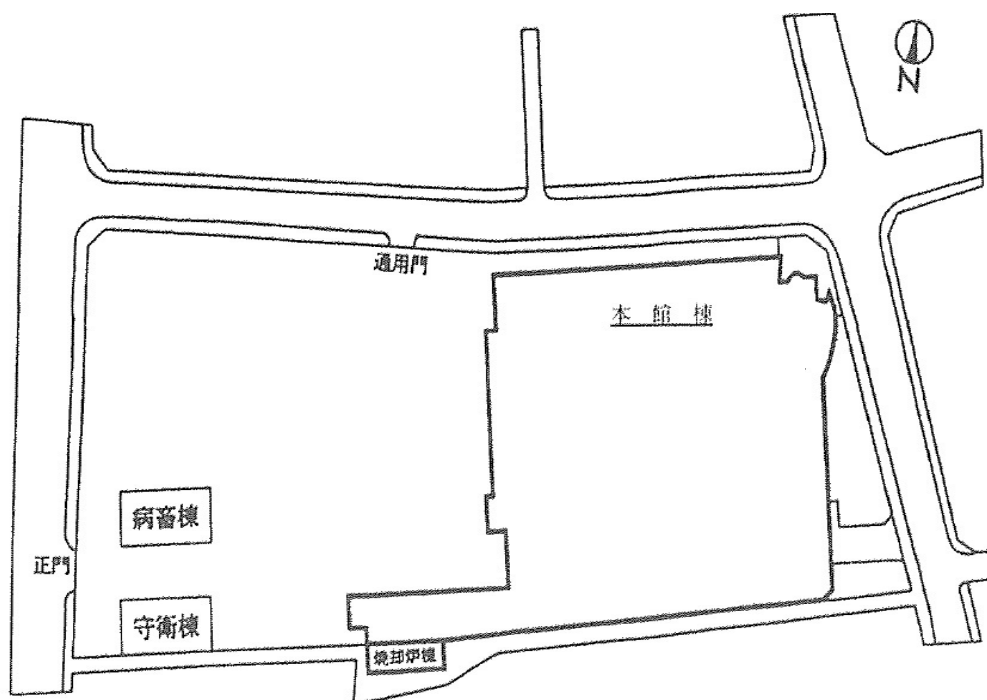
(7) 西部市場案内概要

①市場案内

- ・開場時間 午前8時30分～午後4時（食肉センター部門 午前8時～午後4時）
- ・せり時間 豚 午前11時～
牛 正午～
牛部分肉（原則毎週火・金曜）牛枝肉せり終了後
- ・休場日 日曜日、祝日及び1月2日～4日、12月29日～31日（臨時開市日は除く）
臨時休市日

②施設配置図

（令和4年4月1日現在）



せり場



枝肉下見室



各階 平面図

3階 事務所機能

西部市場事務所
食肉衛生検査所
神戸中央畜産荷受(株)
関係業界事務所
会議室
研修室

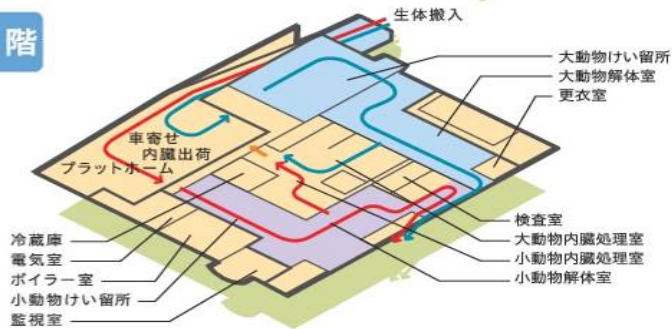
3階



2階 食肉センター機能

大動物けい留所
解体室
内臓処理室
小動物けい留所
解体室
内臓処理室
プラットホーム
電気室
ボイラー室

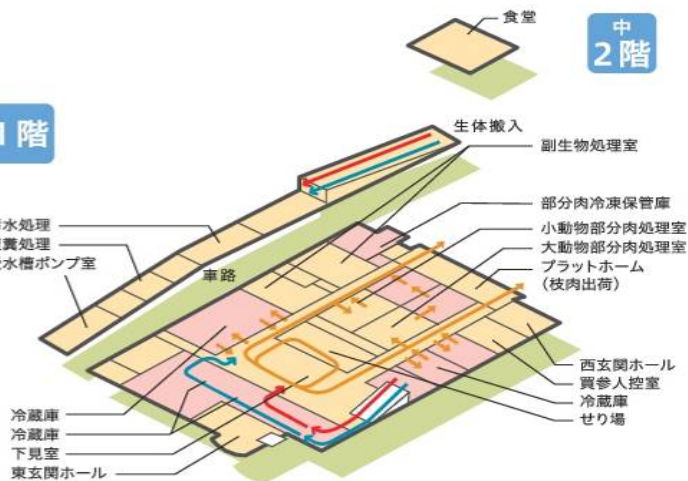
2階



1階 市場機能

せり場
下見室
冷凍・冷蔵庫・部分肉処理室
買参人控室
プラットホーム
副生物処理室
排水処理室
ポンプ室
市場作業室
倉庫

1階



③交通機関

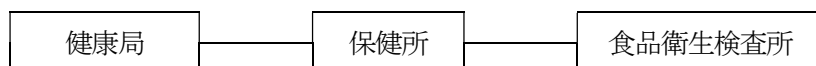
- ・地下鉄「苅藻駅」下車徒歩南西へ約3分
- ・阪神高速湊川ICより自動車以南へ約3分
- ・市バス「東尻池8丁目」下車徒歩西へ約5分

8 衛生検査機関

(1) 神戸市食品衛生検査所

食品衛生検査所は、「せり売り前の監視・指導→抜き取り検査→措置」という一貫したチェック体制のもと違反・不良食品に対しては販売停止や回収、改善指導など迅速な措置を行い、食品の安全・安心の確保に努めています。

① 機 構

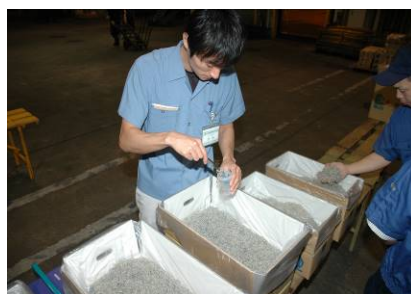


本 場 (TEL 672-8061)
東部市場 (TEL 413-7097)

② 業務内容

- i 中央卸売市場本場及び東部市場の食品衛生の監視及び指導
- ii 食品衛生に関する試験検査等
- iii 食品衛生に関する教育普及・啓蒙

早朝監視風景 (左から鮮魚、水産加工品、青果物)



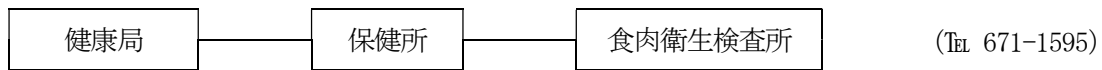
試験検査風景 (左から細菌検査、理化学検査 (抽出、機器分析))



(2) 神戸市食肉衛生検査所

と畜場法（昭和28年施行）に基づき、食肉衛生検査員（獣医師）が、神戸市立食肉センター（西部市場）および三田食肉センターに搬入された獣畜（牛、豚等）を1頭ずつ食用に適するか否か検査するとともに、食肉センターの衛生保持について監視指導業務を行い、安全で衛生的な食肉の供給を確保しています。

③ 機 構



④ 業務内容

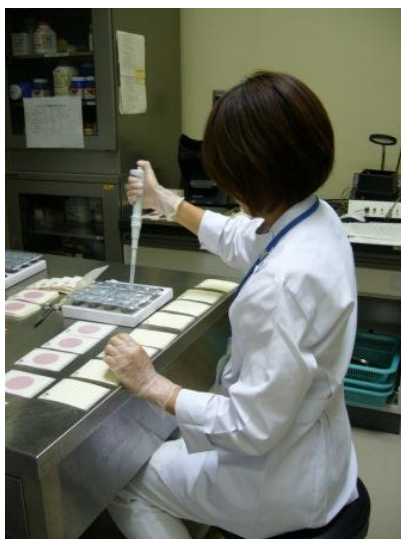
- i 食肉衛生検査（疾病の排除等）
- ii 衛生管理（HACCPを効果的に機能させるための検証および指導）
- iii 食肉中の動物用医薬品等の残留有害物質検査
- iv 調査研究（疾病の実態把握等）
- v 衛生証明書の発行等（輸出食肉に関する衛生証明書含む）



牛の生体検査



牛の枝肉検査



微生物検査



豚の枝肉検査

9 市場関係業者及び場内業界団体

(令和4年4月1日時点)

(1) 関係業者数

市場別	本 場						東 部 市 場						西 部 市 場			
部 門	青 果		水 産		そ の 他 関 連 事 業 者	計	青 果		水 産		花 ぎ	そ の 他 関 連 事 業 者	計	食 肉	そ の 他 関 連 事 業 者	計
区 分	野 菜	果 実	生 鮮	加 工			野 菜	果 実	生 鮮	加 工						
業 種 別																
卸売業者	1		3		-	4	1		2		1	-	4	1	-	1
仲卸業者	23	12	18	9	-	62	19	10	12	8	3	-	52	-	-	-
売買参加者	14		5		-	19	4		-		352	-	356	-	138	138
関連事業者	-	-	-	-	39	39	-		-		-	37	37	-	2	2
各種団体その他	-	-	-	-	16	16	-		-		-	11	11	-	16	16

(2) 卸売業者

市場別	部門別	卸売業者
本 場	青 果 部	神 果 神 戸 青 果 (株)
	水 産 物 部	(株) 大 水 神 戸 支 社
		神 港 魚 類 (株)
		(株) 合 食
東 部 市 場	青 果 部	神 戸 中 央 青 果 (株)
	水 産 物 部	(株) 大 水 神 戸 東 部 支 社
		神 港 魚 類 (株) 東 部 支 社
	花 ぎ 部	(株) J F 兵 庫 県 生 花
西 部 市 場	食 肉 部	神 戸 中 央 畜 産 荷 受 (株)

(3) 仲卸業者団体

市場別	部門別	団体
本 場	青果部	神戸中央青果卸売協同組合
	水産物部	神戸水産物卸協同組合
東部市場	青果部	神戸東部青果卸売協同組合
	水産物部	神戸市東部水産物卸売協同組合

(4) 関連業者団体

市場別	団体
本 場	神戸市中央市場関連事業協同組合
	神戸中央市場輸送事業協同組合
東部市場	神戸市東部中央卸売市場関連事業者組合

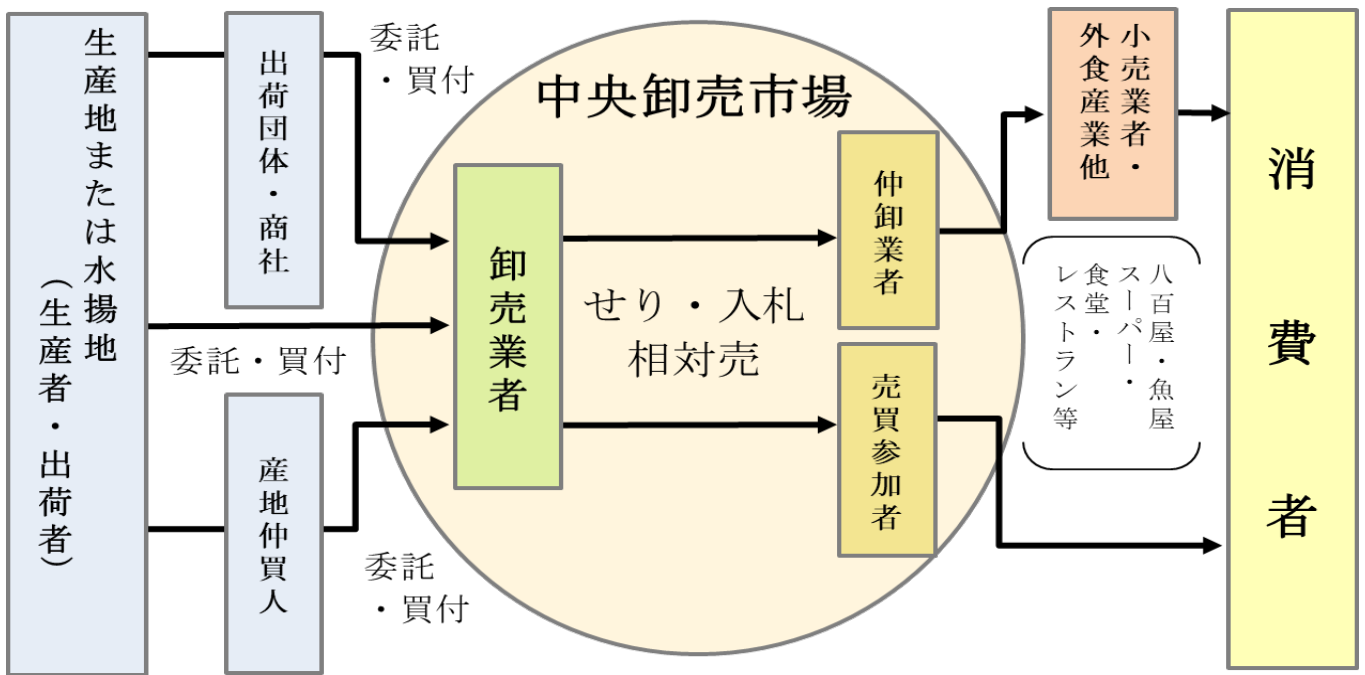


本場 関連店舗（飲食）



本場 関連店舗（物販）

10 流通の経路



◆卸売市場の機能

- ①集荷機能 卸売業者が全国各地から品物を集荷
- ②分荷機能 仲卸業者は、卸売業者から買い受けた品物を仕分・分荷・加工をし、小売業者等に販売
- ③価格形成機能 入荷数量や消費動向等に基づき、品物の価格を決定
- ④信用決済機能 市場取引による販売代金は迅速かつ正確に決済

◆市場関係者

- ①開設者 市場施設を建設し、管理運営する者で、市場施設の維持・管理、業務の指導・監督を行う。
- ②卸売業者 生産者・出荷者から商品を集荷し、これを仲卸業者・売買参加者またはそれ以外の第3者に販売する業者。
- ③仲卸業者 市場内に設置した店舗において、卸売業者から買い受けた商品を仕分け・調整して、小売業者や外食産業等に販売する業者。
- ④売買参加者 卸売業者が集荷した物品のせり等の卸売に参加する資格を持つ大型小売業者及び加工業
- ⑤関連事業者 市場機能の充実あるいは市場利用者に利便を提供する業務を営む業者で、例えば、飲食業者・食料品販売業者・銀行・冷蔵庫業者等をいう。

11 神戸市中央卸売市場における再整備事業の概要

◆本場における再整備事業

本場の施設は、市道（高松線）を挟んで東西に分断され、東側に卸売場・仲卸売場等（昭和62年完成）と、西側に加工場・関連事業所・駐車場等（昭和30年代から40年代前半に建設）が配置されていた。

本事業は、老朽化の著しい西側市場施設を東側に移転集約して建替えるものである。事業を第1期と第2期に分け、第1期については、PFI手法により施設整備を実施し、平成21年度に移転が完了した。なお、東側の既存敷地で不足する用地については、市場に隣接する水域の一部の埋立により確保した。

移転後の跡地は、平成24年に実施した活用事業者募集でイオンモール㈱に決定し、大規模商業施設の建設をすすめ、平成29年6月に部分開業、同年9月に全面開業した。

第2期については、市場施設の一部を平成27年度に解体撤去し、その他の市場施設の移転整備及び東側敷地の既存施設の老朽化対応・機能強化を一体的に進めるため「神戸市中央卸売市場本場再整備基本計画」を令和元年5月に策定した。

(1) 第1期整備施設の概要

(延床面積:41,952㎡)

場所	埋立地域内	近隣用地内	現状敷地内（高松線沿）
施設	加工場、買荷保管所、保冷库、倉庫、配送センター、駐車場	配送センター	関連事業所・事務所
規模	1棟（2階建）30,612㎡	1棟（平屋建）1,145㎡	3棟（4階建）10,195㎡

(2) 全体スケジュール

平成15年度	PFI実施方針公表、第1期埋立免許出願手続き
平成16年度	埋立着工、PFI事業者選定、契約
平成17年度	実施計画
平成18年度	第1期埋立竣工、施設建設
平成19年度	施設建設
平成20年度	加工物流棟・南物流センター棟供用開始、施設建設
平成21年度	関連棟3棟供用開始（全体供用開始）
平成22年度～	第1期旧施設解体撤去
平成24年度	跡地活用事業者決定
平成27年度～	第2期東側旧施設解体撤去
平成29年度～	イオンモール神戸南開業
令和元年度	第2期埋立免許出願手続き、埋立着工
令和3年度	第2期埋立工事完了

(3) PFI事業について

①事業方式

事業者がPFI法に基づき本施設の設計・建設・工事監理を行い、完成後、市に施設を引き渡し、事業期間を通して施設の維持管理運営業務を行うBTO方式（Build-Transfer-Operate）を採用。

②事業期間

平成17年1月から令和16年3月までの29年間（設計・建設4年、維持管理運営25年）

③PFI事業の範囲

○新施設に関する事業範囲

- ・設計・建設業務、工事監理業務
- ・維持管理業務（建物保守管理・修繕・清掃・廃棄物処理業務等）、市場PR施設運営業務

○既存施設に関する業務範囲

- ・維持管理業務（清掃・廃棄物処理業務等）

④契約の相手 マーケットピア神戸株式会社（特別目的会社）

⑤契約金額 155億9,823万473円（消費税含む）

◆東部市場における再整備事業

東部市場は、昭和44年(1969年)に開場した。近年の流通販売の多様化に対応するため、施設の効果的な管理運営と最適な施設整備を目指し、平成26年度より、大型加工場とドックヤードを併設した加工場・冷蔵庫棟の整備を行った。卸売場棟と仲卸売場棟に隣接させることにより、仕入れから出荷までの動線が短縮され商品の速やかな運搬が可能となり、東部市場における品質管理と鮮度保持レベルが向上した。

事業費：30億8,229万9,372円（消費税含む）

(1) 整備施設の概要

(延床面積:7,897 m²※共用部含む)

施設	加工場	大型青果加工場	冷蔵庫
規模	(鉄骨平屋建) 1,558 m ²	(鉄骨平屋建) 2,264 m ²	(鉄骨平屋建) 2,411 m ²

(2) スケジュール

平成26年度	実施計画
平成28年2月	施設建設開始
平成29年7月	加工場・冷蔵庫棟完成
平成29年8月	供用開始

Ⅱ 業 務 統 計

1 取 扱 高

(1) 部類別の取扱高
(本 場)

(上段/数量：トン、下段/金額：百万円)

部門別		年別		令和元年	平成30年	平成29年	平成28年
		令和3年	令和2年				
青 果	野 菜	76,717	83,100	87,952	100,967	108,888	107,588
	果 実	17,008	19,040	18,711	22,596	22,735	24,737
	計	22,058	22,452	25,114	24,672	27,793	28,256
水 産	鮮 魚	9,552	9,545	9,698	9,490	9,690	10,093
		98,775	105,552	113,067	125,639	136,681	135,845
	冷 凍	26,560	28,585	28,410	32,086	32,426	34,829
		9,056	8,913	8,917	10,018	10,576	11,692
加 工	10,593	10,046	11,005	11,931	12,166	12,583	
	9,454	8,235	7,473	7,378	7,164	7,748	
計	10,204	8,456	8,252	8,180	8,033	7,821	
	9,077	10,001	14,107	14,628	17,173	22,215	
合計	10,690	11,844	15,899	16,480	15,484	17,003	
	27,587	27,149	30,497	32,023	34,914	41,655	
合計	31,487	30,347	35,156	36,592	35,683	37,408	
	126,362	132,701	143,563	157,663	171,595	177,499	
		58,046	58,932	63,566	68,678	68,108	72,237

※統計については項目別に四捨五入処理を行ったため、合計と項目別数値の合計が一致しないことがある。
(東部市場)

(上段/数量：トン、下段/金額：百万円)

部門別		年別		令和元年	平成30年	平成29年	平成28年
		令和3年	令和2年				
青 果	野 菜	23,486	24,365	24,099	23,301	23,100	22,190
	果 実	5,092	5,813	5,792	6,205	5,844	6,195
	計	7,668	8,885	9,407	8,648	9,521	9,319
水 産	鮮 魚	3,464	3,938	3,919	3,689	3,836	3,812
		31,154	33,250	33,506	31,949	32,621	31,509
	冷 凍	8,555	9,751	9,711	9,894	9,680	10,007
		2,486	2,581	2,629	2,662	2,908	3,345
加 工	2,564	2,751	3,293	3,315	3,376	3,739	
	537	595	791	808	772	826	
計	615	645	890	971	933	945	
	4,648	4,688	4,685	4,684	4,495	4,515	
合計	3,319	3,204	3,348	3,695	3,290	3,429	
	7,671	7,864	8,105	8,154	8,175	8,686	
合計	6,498	6,600	7,531	7,980	7,599	8,113	
	38,825	41,114	41,611	40,103	40,796	40,195	
		15,053	16,351	17,242	17,874	17,279	18,120

※統計については項目別に四捨五入処理を行ったため、合計と項目別数値の合計が一致しないことがある。
(東部市場)

(上段/数量：千本、下段/金額：百万円)

部門別		年別		令和元年	平成30年	平成29年	平成28年
		令和3年	令和2年				
花 き		41,231	40,158	44,556	45,661	47,215	47,002
		2,988	2,728	2,995	3,076	3,091	3,187

(西部市場)

(上段/数量：トン、下段/金額：百万円)

部門別		年別		令和元年	平成30年	平成29年	平成28年
		令和3年	令和2年				
食 肉		6,412	6,087	5,744	5,938	5,534	5,904
		15,155	13,538	14,368	15,893	14,544	15,318

(2) 年別の取扱高

(数量：千トン、金額：百万円)

(参考)

年	区分	本場			東部市場(花きを除く)			合計			神戸市の人口 (10月1日現在) (人)
		数量	金額	平均単価	数量	金額	平均単価	数量	金額	平均単価	
23		(100)	(100)	(100)	(100)	(100)	(100)	(100)	(100)	(100)	(100)
		187	81,437	436	44	18,962	430	231	100,399	435	1,544,496
24		(104)	(100)	(97)	(98)	(96)	(97)	(103)	(100)	(97)	(100)
		194	81,821	422	43	18,131	417	237	99,952	422	1,542,128
25		(99)	(92)	(92)	(91)	(88)	(97)	(98)	(91)	(93)	(100)
		186	74,696	402	40	16,625	416	226	91,321	404	1,539,751
26		(101)	(91)	(90)	(91)	(89)	(99)	(99)	(90)	(91)	(100)
		189	73,814	391	40	16,955	424	229	90,769	396	1,537,864
27		(98)	(92)	(94)	(91)	(96)	(106)	(97)	(93)	(96)	(100)
		184	75,215	409	40	18,115	455	224	93,330	417	1,537,860
28		(95)	(89)	(94)	(91)	(96)	(105)	(94)	(90)	(96)	(99)
		177	72,237	408	40	18,120	453	217	90,357	416	1,535,765
29		(92)	(84)	(91)	(93)	(91)	(98)	(92)	(85)	(93)	(99)
		172	68,108	396	41	17,279	421	212	85,387	403	1,532,153
30		(84)	(84)	(100)	(91)	(94)	(104)	(86)	(86)	(100)	(99)
		158	68,678	435	40	17,874	446	198	86,552	437	1,527,407
令和元		(77)	(78)	(101)	(95)	(91)	(95)	(80)	(80)	(100)	(99)
		144	63,566	441	42	17,242	410	185	80,808	437	1,522,944
令和2		(71)	(72)	(102)	(93)	(86)	(93)	(75)	(75)	(100)	(98)
		133	58,932	443	41	16,351	398	174	75,283	433	1,516,638
令和3		(67)	(71)	(106)	(89)	(79)	(90)	(71)	(73)	(102)	(98)
		126	58,046	461	39	15,053	386	165	73,100	443	1,517,073

注) ()内の数字は、平成23年を100とし年次推移を示す。

※統計については項目別に四捨五入処理を行ったため、合計と項目別数値の合計が一致しないことがある。

(3) 一日平均の取扱高(令和3年)

(数量：トン、金額：千円)

区分		本場		東部市場		合計		開市日数
		数量	金額	数量	金額	数量	金額	
青果物	野菜	302	66,959	92	20,047	395	87,006	254日
	果実	87	37,608	30	13,636	117	51,244	
	小計	389	104,566	123	33,683	512	138,249	
水産物	生鮮	36	41,705	10	10,096	46	51,801	254日
	冷凍	37	40,173	2	2,421	39	42,593	
	加工	36	42,085	18	13,066	54	55,151	
	小計	109	123,963	30	25,583	139	149,546	
花き		-	-	-	12,146	-	12,146	246日
合計		497	228,529	153	71,411	650	299,941	-

【注記】

※統計については項目別に四捨五入処理を行ったため、合計と項目別数値の合計が一致しないことがある。

2 令和3年主要産地

生 鮮 水 産 物

入 荷 数 量

	本 場			東 部 市 場		
	産 地	数 量(トン)	比 率(%)	産 地	数 量(トン)	比 率(%)
1	愛 媛	1,380	15.2%	北 洋	332	13.4%
2	兵 庫	1,169	12.9%	兵 庫	325	13.1%
3	北 海 道	651	7.2%	愛 媛	259	10.4%
4	長 崎	536	5.9%	北 海 道	143	5.8%
5	鹿 児 島	377	4.2%	高 知	121	4.9%
6	南 方	376	4.2%	徳 島	120	4.8%
7	千 葉	359	4.0%	三 重	108	4.3%
8	鳥 取	354	3.9%	宮 城	95	3.8%
9	宮 城	349	3.9%	長 崎	90	3.6%
10	北 洋	326	3.6%	和 歌 山	89	3.6%
	そ の 他	3,179	35.1%	そ の 他	803	32.3%
	合 計	9,056	100.0%	合 計	2,486	100.0%

※統計については項目別に四捨五入処理を行ったため、合計と項目別数値の合計が一致しないことがある。

売 上 金 額

	本 場			東 部 市 場		
	産 地	金 額(千円)	比 率(%)	産 地	金 額(千円)	比 率(%)
1	愛 媛	1,557,941	14.7%	北 洋	481,402	18.8%
2	兵 庫	1,125,161	10.6%	兵 庫	300,369	11.7%
3	北 海 道	939,056	8.9%	愛 媛	243,364	9.5%
4	南 方	689,271	6.5%	北 海 道	180,897	7.1%
5	長 崎	647,071	6.1%	長 崎	140,533	5.5%
6	北 洋	629,975	5.9%	高 知	133,104	5.2%
7	鹿 児 島	468,181	4.4%	徳 島	111,733	4.4%
8	宮 城	406,425	3.8%	南 方	110,061	4.3%
9	鳥 取	333,990	3.2%	宮 城	86,068	3.4%
10	宮 崎	313,901	3.0%	韓 国	78,672	3.1%
	そ の 他	3,482,171	32.9%	そ の 他	698,232	27.2%
	合 計	10,593,143	100.0%	合 計	2,564,435	100.0%

※統計については項目別に四捨五入処理を行ったため、合計と項目別数値の合計が一致しないことがある。

冷 凍 水 産 物

入 荷 数 量

	本 場			東 部 市 場		
	産 地	数 量(トン)	比 率(%)	産 地	数 量(トン)	比 率(%)
1	南 方	2,793	29.5%	南 方	214	39.9%
2	北 洋	2,321	24.6%	北 洋	110	20.5%
3	中 国	2,101	22.2%	中 国	53	9.9%
4	北 海 道	855	9.0%	大 阪	50	9.3%
5	兵 庫	396	4.2%	兵 庫	50	9.3%
6	大 阪	268	2.8%	北 海 道	8	1.5%
7	東 京	189	2.0%	韓 国	8	1.5%
8	宮 城	107	1.1%	長 崎	7	1.3%
9	青 森	71	0.8%	三 重	6	1.1%
10	長 崎	62	0.7%	東 京	6	1.1%
	そ の 他	291	3.1%	そ の 他	25	4.7%
	合 計	9,454	100.0%	合 計	537	100.0%

※統計については項目別に四捨五入処理を行ったため、合計と明細合計が一致しないことがある。

売 上 金 額

	本 場			東 部 市 場		
	産 地	金 額(千円)	比 率(%)	産 地	金 額(千円)	比 率(%)
1	南 方	3,322,839	32.6%	南 方	260,520	42.4%
2	北 洋	1,961,945	19.2%	北 洋	134,253	21.8%
3	中 国	1,696,544	16.6%	大 阪	54,171	8.8%
4	北 海 道	1,599,679	15.7%	中 国	48,392	7.9%
5	兵 庫	389,164	3.8%	兵 庫	47,689	7.8%
6	大 阪	326,479	3.2%	北 海 道	15,997	2.6%
7	東 京	266,032	2.6%	韓 国	11,606	1.9%
8	長 崎	102,100	1.0%	東 京	6,758	1.1%
9	青 森	93,731	0.9%	三 重	6,608	1.1%
10	宮 城	88,709	0.9%	長 崎	6,338	1.0%
	そ の 他	356,679	3.5%	そ の 他	22,485	3.7%
	合 計	10,203,901	100.0%	合 計	614,817	100.0%

※統計については項目別に四捨五入処理を行ったため、合計と明細合計が一致しないことがある。

加工水産物

入荷数量

	本 場			東 部 市 場		
	産 地	数 量(トン)	比 率(%)	産 地	数 量(トン)	比 率(%)
1	兵 庫	2,279	25.1%	大 阪	1,999	43.0%
2	北 洋	1,420	15.6%	兵 庫	968	20.8%
3	大 阪	785	8.6%	北 洋	175	3.8%
4	北 海 道	595	6.6%	福 井	174	3.7%
5	南 方	520	5.7%	京 都	160	3.4%
6	韓 国	345	3.8%	南 方	142	3.1%
7	愛 知	274	3.0%	愛 知	116	2.5%
8	千 葉	268	3.0%	山 口	102	2.2%
9	東 京	256	2.8%	奈 良	92	2.0%
10	広 島	248	2.7%	新 潟	66	1.4%
	そ の 他	2,087	23.0%	そ の 他	655	14.1%
	合 計	9,077	100.0%	合 計	4,649	100.0%

※統計については項目別に四捨五入処理を行ったため、合計と明細合計が一致しないことがある。

売上金額

	本 場			東 部 市 場		
	産 地	金 額(千円)	比 率(%)	産 地	金 額(千円)	比 率(%)
1	兵 庫	2,612,688	24.4%	兵 庫	1,016,923	25.2%
2	北 洋	1,943,068	18.2%	大 阪	723,754	18.0%
3	北 海 道	976,536	9.1%	北 洋	229,983	5.7%
4	南 方	525,997	4.9%	南 方	204,213	5.1%
5	大 阪	522,212	4.9%	愛 知	106,348	2.6%
6	韓 国	470,151	4.4%	山 口	84,906	2.1%
7	山 梨	432,172	4.0%	福 井	790,010	19.6%
8	広 島	311,268	2.9%	京 都	66,496	1.7%
9	愛 知	304,717	2.9%	千 葉	57,629	1.4%
10	愛 媛	278,264	2.6%	中 国	54,688	1.4%
	そ の 他	2,312,429	21.6%	そ の 他	694,810	17.2%
	合 計	10,689,502	100.0%	合 計	4,029,760	100.0%

※統計については項目別に四捨五入処理を行ったため、合計と明細合計が一致しないことがある。

野 菜

入荷数量

	本 場			東 部 市 場		
	産 地	数 量(トン)	比 率(%)	産 地	数 量(トン)	比 率(%)
1	兵 庫	11,521	15.0%	兵 庫	6,004	25.6%
2	長 野	10,468	13.6%	長 野	3,635	15.5%
3	北 海 道	8,445	11.0%	徳 島	2,564	10.9%
4	茨 城	6,968	9.1%	北 海 道	1,876	8.0%
5	徳 島	4,763	6.2%	長 崎	1,445	6.2%
6	愛 知	4,411	5.7%	愛 媛	1,306	5.6%
7	長 崎	3,819	5.0%	福 岡	961	4.1%
8	宮 崎	2,860	3.7%	群 馬	864	3.7%
9	群 馬	2,856	3.7%	茨 城	749	3.2%
10	熊 本	2,337	3.0%	香 川	726	3.1%
	そ の 他	18,269	23.8%	そ の 他	3,355	14.3%
	合 計	76,717	100.0%	合 計	23,486	100.0%

※統計については項目別に四捨五入処理を行ったため、合計と明細合計が一致しないことがある。

売上金額

	本 場			東 部 市 場		
	産 地	金 額(千円)	比 率(%)	産 地	金 額(千円)	比 率(%)
1	兵 庫	1,813,737	10.7%	徳 島	1,021,360	20.1%
2	長 野	1,773,705	10.4%	兵 庫	820,033	16.1%
3	徳 島	1,758,902	10.3%	長 野	624,193	12.3%
4	北 海 道	1,374,881	8.1%	北 海 道	396,976	7.8%
5	茨 城	1,274,252	7.5%	愛 媛	395,446	7.8%
6	宮 崎	1,040,923	6.1%	香 川	235,405	4.6%
7	熊 本	778,689	4.6%	長 崎	233,073	4.6%
8	高 知	667,566	3.9%	福 岡	186,575	3.7%
9	大 分	573,589	3.4%	鹿 児 島	173,824	3.4%
10	愛 知	536,325	3.2%	静 岡	118,194	2.3%
	そ の 他	5,414,978	31.8%	そ の 他	886,888	17.4%
	合 計	17,007,547	100.0%	合 計	5,091,966	100.0%

※統計については項目別に四捨五入処理を行ったため、合計と明細合計が一致しないことがある。

果 物

入荷数量

	本 場			東 部 市 場		
	産 地	数 量(トン)	比 率(%)	産 地	数 量(トン)	比 率(%)
1	青 森	4,363	19.8%	和 歌 山	1,359	17.7%
2	和 歌 山	3,316	15.0%	熊 本	905	11.8%
3	フィリピン	2,291	10.4%	青 森	894	11.7%
4	愛 媛	2,247	10.2%	石 川	582	7.6%
5	長 野	1,151	5.2%	鳥 取	504	6.6%
6	熊 本	1,136	5.2%	長 崎	473	6.2%
7	鳥 取	702	3.2%	香 川	399	5.2%
8	香 川	679	3.1%	福 島	296	3.9%
9	ニュージーランド	583	2.6%	フィリピン	291	3.8%
10	山 形	570	2.6%	鹿 児 島	260	3.4%
	そ の 他	5,020	22.8%	そ の 他	1,704	22.2%
	合 計	22,058	100.0%	合 計	7,668	100.0%

※統計については項目別に四捨五入処理を行ったため、合計と明細合計が一致しないことがある。

売上金額

	本 場			東 部 市 場		
	産 地	金 額(千円)	比 率(%)	産 地	金 額(千円)	比 率(%)
1	青 森	1,443,335	15.1%	香 川	622,422	18.0%
2	長 野	1,105,187	11.6%	長 崎	437,672	12.6%
3	和 歌 山	1,043,502	10.9%	和 歌 山	431,057	12.4%
4	熊 本	775,690	8.1%	青 森	277,764	8.0%
5	愛 媛	576,762	6.0%	熊 本	228,032	6.6%
6	長 崎	523,452	5.5%	石 川	192,459	5.6%
7	福 岡	452,402	4.7%	鳥 取	188,751	5.4%
8	フィリピン	357,853	3.7%	福 岡	185,199	5.3%
9	香 川	336,463	3.5%	福 島	154,702	4.5%
10	鳥 取	317,551	3.3%	愛 媛	90,332	2.6%
	そ の 他	2,620,138	27.4%	そ の 他	655,129	18.9%
	合 計	9,552,335	100.0%	合 計	3,463,519	100.0%

※統計については項目別に四捨五入処理を行ったため、合計と明細合計が一致しないことがある。

花

入荷数量

	東 部 市 場		
	産 地	数 量(千本)	比 率(%)
1	輸 入	7,907	19.2%
2	大 阪 府	6,273	15.2%
3	沖 縄 県	3,572	8.7%
4	兵 庫 県	3,012	7.3%
5	長 野 県	2,764	6.7%
6	宮 崎 県	2,482	6.0%
7	長 崎 県	1,957	4.7%
8	奈 良 県	1,930	4.7%
9	和 歌 山 県	1,916	4.6%
10	静 岡 県	1,351	3.3%
	そ の 他	8,067	19.6%
	合 計	41,231	100.0%

き

売上金額

	東 部 市 場		
	産 地	金 額(千円)	比 率(%)
1	大 阪 府	434,632	14.5%
2	輸 入	428,211	14.3%
3	長 野 県	247,357	8.3%
4	宮 崎 県	243,723	8.2%
5	兵 庫 県	197,101	6.6%
6	高 知 県	147,242	4.9%
7	沖 縄 県	137,431	4.6%
8	和 歌 山 県	135,528	4.5%
9	長 崎 県	123,252	4.1%
10	徳 島 県	116,204	3.9%
	そ の 他	777,136	26.0%
	合 計	2,987,817	100.0%

※統計については項目別に四捨五入処理を行ったため、合計と明細合計が一致しないことがある。

食

入荷数量(頭数)

[牛]

	西 部 市 場		
	産 地	頭 数	比 率(%)
1	兵 庫	2,543	23.0%
2	佐 賀	1,410	12.8%
3	徳 島	778	7.0%
4	宮 崎	751	6.8%
5	島 根	664	6.0%
6	鹿 児 島	611	5.5%
7	熊 本	603	5.5%
8	香 川	511	4.6%
9	岡 山	459	4.2%
10	奈 良	415	3.8%
	そ の 他	2,291	20.8%
	合 計	11,036	100.0%

肉

[豚]

	西 部 市 場		
	産 地	頭 数	比 率(%)
1	兵 庫	15,965	100.0%
	合 計	15,965	100.0%

※統計については項目別に四捨五入処理を行ったため、合計と明細合計が一致しないことがある。

3 令和3年主要取扱品目

生 鮮 水 産 物

入 荷 数 量

	本 場			東 部 市 場		
	品 目	数 量(トン)	比 率(%)	品 目	数 量(トン)	比 率(%)
1	養 殖 た い	1,026	11.3%	さけ(輸入・遠洋)	324	13.0%
2	ぶ り	526	5.8%	近海物その他	259	10.4%
3	さ ば	398	4.4%	養 殖 た い	216	8.7%
4	い わ し	343	3.8%	い わ し	183	7.4%
5	近海物その他	337	3.7%	天 然 た い	96	3.9%
6	はも(国内・近海)	326	3.6%	さ ば	95	3.8%
7	し お	312	3.4%	ぶ り	86	3.5%
8	はまち(青物)	304	3.4%	はも(国内・近海)	72	2.9%
9	た ら	289	3.2%	し お	68	2.7%
10	さけ(輸入・遠洋)	270	3.0%	か き	58	2.3%
	そ の 他	4,925	54.4%	そ の 他	1,032	41.5%
	合 計	9,056	100.0%	合 計	2,486	100.0%

※統計については項目別に四捨五入処理を行ったため、合計と明細合計が一致しないことがある。

売 上 金 額

	本 場			東 部 市 場		
	品 目	金 額(千円)	比 率(%)	品 目	金 額(千円)	比 率(%)
1	養 殖 た い	911,404	8.6%	さけ(輸入・遠洋)	424,104	16.5%
2	生くろまぐろ	887,965	8.4%	近海物その他	207,754	8.1%
3	ぶ り	674,234	6.4%	養 殖 た い	179,972	7.0%
4	近海物その他	381,009	3.6%	天 然 た い	79,035	3.1%
5	さけ(輸入・遠洋)	367,077	3.5%	ぶ り	78,896	3.1%
6	し お	355,823	3.4%	し お	77,781	3.0%
7	冷きわだ	321,173	3.0%	生 き わ だ	74,548	2.9%
8	はも(国内・近海)	304,301	2.9%	う に	69,495	2.7%
9	た ら	269,384	2.5%	養 殖 ふ ぐ	64,972	2.5%
10	遠洋物その他	268,610	2.5%	はも(国内・近海)	57,890	2.3%
	そ の 他	5,852,163	55.2%	そ の 他	1,249,988	48.7%
	合 計	10,593,143	100.0%	合 計	2,564,435	100.0%

※統計については項目別に四捨五入処理を行ったため、合計と明細合計が一致しないことがある。

冷 凍 水 産 物

入 荷 数 量

	本 場			東 部 市 場		
	品 目	数 量(トン)	比 率(%)	品 目	数 量(トン)	比 率(%)
1	す り 身	1,571	16.6%	さ け (冷 凍)	118	22.0%
2	さ け (冷 凍)	986	10.4%	か ら す が れ い	70	13.0%
3	そ の 他 冷 凍 魚	784	8.3%	そ の 他 冷 凍 魚	55	10.2%
4	ほ た て 貝 (冷 凍)	691	7.3%	む き え び (冷 凍)	36	6.7%
5	ロ ー ル い か	599	6.3%	え び (ブ ラ ッ ク)	34	6.3%
6	そ の 他 え び (冷 凍)	409	4.3%	あ じ (国 内 ・ 冷 凍)	31	5.8%
7	そ の 他 い か (冷 凍)	392	4.1%	そ の 他 え び (冷 凍)	29	5.4%
8	か ら す が れ い	367	3.9%	さ ば (国 内 ・ 冷 凍)	28	5.2%
9	さ ば (国 内 ・ 冷 凍)	351	3.7%	さ わ ら (輸 入 ・ 冷 凍)	18	3.4%
10	ま す	339	3.6%	え び (ホ ワ イ ト)	17	3.2%
	そ の 他	2,965	31.4%	そ の 他	101	18.8%
	合 計	9,454	100.0%	合 計	537	100.0%

※統計については項目別に四捨五入処理を行ったため、合計と明細合計が一致しないことがある。

売 上 金 額

	本 場			東 部 市 場		
	品 目	金 額(千円)	比 率(%)	品 目	金 額(千円)	比 率(%)
1	ほ た て 貝 (冷 凍)	1,530,502	15.0%	さ け (冷 凍)	106,735	17.4%
2	さ け (冷 凍)	1,016,298	10.0%	か ら す が れ い	67,693	11.0%
3	そ の 他 冷 凍 魚	679,865	6.7%	そ の 他 え び (冷 凍)	54,450	8.9%
4	す り 身	649,940	6.4%	え び (ブ ラ ッ ク)	53,075	8.6%
5	ず わ い が に (冷 凍)	595,261	5.8%	ず わ い が に (冷 凍)	48,436	7.9%
6	そ の 他 え び (冷 凍)	584,644	5.7%	む き え び (冷 凍)	48,194	7.8%
7	ま す	551,929	5.4%	そ の 他 冷 凍 魚	46,551	7.6%
8	か ら す が れ い	385,203	3.8%	え び (ホ ワ イ ト)	20,227	3.3%
9	さ ば (国 内 ・ 冷 凍)	340,421	3.3%	さ ば (国 内 ・ 冷 凍)	19,686	3.2%
10	ロ ー ル い か	326,863	3.2%	ほ た て 貝 (冷 凍)	17,298	2.8%
	そ の 他	3,542,975	34.7%	そ の 他	132,471	21.5%
	合 計	10,203,901	100.0%	合 計	614,817	100.0%

※統計については項目別に四捨五入処理を行ったため、合計と明細合計が一致しないことがある。

加 工 水 産 物

入 荷 数 量

	本 場			東 部 市 場		
	品 目	数 量(トン)	比 率(%)	品 目	数 量(トン)	比 率(%)
1	珍 味 類	1,820	20.1%	惣 菜 類	2,003	43.1%
2	ち り め ん	1,426	15.7%	揚 物	504	10.8%
3	惣 菜 類	870	9.6%	ち り め ん	387	8.3%
4	塩 紅 さ け	744	8.2%	竹 輪	348	7.5%
5	塩 さ ば	646	7.1%	その他練製品	317	6.8%
6	冷パック製品	464	5.1%	若口物その他	220	4.7%
7	若口物その他	338	3.7%	蒲 鉾	219	4.7%
8	ち り め ん 釜 上	201	2.2%	ち り め ん 釜 上	133	2.9%
9	塩 秋 さ け	200	2.2%	塩 さ ば	86	1.9%
10	揚 物	190	2.1%	その他開干	27	0.6%
	そ の 他	2,178	24.0%	そ の 他	404	8.7%
	合 計	9,077	100.0%	合 計	4,648	100.0%

※統計については項目別に四捨五入処理を行ったため、合計と明細合計が一致しないことがある。

売 上 金 額

	本 場			東 部 市 場		
	品 目	金 額(千円)	比 率(%)	品 目	金 額(千円)	比 率(%)
1	珍 味 類	2,186,614	20.5%	惣 菜 類	635,994	19.2%
2	ち り め ん	1,756,967	16.4%	ち り め ん	577,160	17.4%
3	塩 紅 さ け	907,497	8.5%	揚 物	307,982	9.3%
4	すじこ・いくら	490,655	4.6%	若口物その他	285,404	8.6%
5	若口物その他	482,729	4.5%	その他練製品	245,679	7.4%
6	惣 菜 類	430,496	4.0%	蒲 鉾	183,441	5.5%
7	塩 数 子	425,440	4.0%	竹 輪	176,912	5.3%
8	堅口物その他	391,957	3.7%	ち り め ん 釜 上	117,561	3.5%
9	冷パック製品	391,842	3.7%	明 太 子	57,047	1.7%
10	塩 さ ば	373,739	3.5%	塩 数 子	55,814	1.7%
	そ の 他	2,851,566	26.7%	そ の 他	675,765	20.4%
	合 計	10,689,502	100.0%	合 計	3,318,760	100.0%

※統計については項目別に四捨五入処理を行ったため、合計と明細合計が一致しないことがある。

野 菜

入荷数量

	本 場			東 部 市 場		
	品 目	数 量(トン)	比 率(%)	品 目	数 量(トン)	比 率(%)
1	キャベツ	11,425	14.9%	白 菜	3,164	13.5%
2	たまねぎ	8,052	10.5%	キャベツ	3,003	12.8%
3	白 菜	7,358	9.6%	レタス	2,854	12.2%
4	レタス	6,262	8.2%	たまねぎ	1,872	8.0%
5	だいこん	5,006	6.5%	洋にんじん	1,400	6.0%
6	かんしょ	4,527	5.9%	胡 瓜	1,203	5.1%
7	胡 瓜	4,265	5.6%	大 根	1,162	4.9%
8	洋にんじん	3,184	4.2%	ブロッコリー	1,044	4.4%
9	トマト	2,743	3.6%	茄 子	854	3.6%
10	ピーマン	2,565	3.3%	トマト	597	2.5%
	そ の 他	21,330	27.8%	そ の 他	6,335	27.0%
	合 計	76,717	100.0%	合 計	23,486	100.0%

※統計については項目別に四捨五入処理を行ったため、合計と明細合計が一致しないことがある。

売上金額

	本 場			東 部 市 場		
	品 目	金 額(千円)	比 率(%)	品 目	金 額(千円)	比 率(%)
1	かんしょ	1,338,695	7.9%	生しいたけ	448,107	8.8%
2	胡 瓜	1,254,651	7.4%	レタス	426,471	8.4%
3	ピーマン	1,004,259	5.9%	ブロッコリー	403,612	7.9%
4	たまねぎ	1,000,928	5.9%	胡 瓜	345,334	6.8%
5	レタス	928,281	5.5%	茄 子	282,708	5.6%
6	トマト	881,313	5.2%	たまねぎ	219,983	4.3%
7	キャベツ	814,396	4.8%	キャベツ	200,030	3.9%
8	生しいたけ	727,215	4.3%	白 菜	181,155	3.6%
9	茄 子	616,749	3.6%	洋にんじん	174,599	3.4%
10	ブロッコリー	607,027	3.6%	トマト	173,694	3.4%
	そ の 他	7,834,033	46.1%	そ の 他	2,236,274	43.9%
	合 計	17,007,547	100.0%	合 計	5,091,966	100.0%

※統計については項目別に四捨五入処理を行ったため、合計と明細合計が一致しないことがある。

果 物

入荷数量

	本 場			東 部 市 場		
	品 目	数 量(トン)	比 率(%)	品 目	数 量(トン)	比 率(%)
1	ふじりんご	2,958	13.4%	西 瓜	1,188	15.5%
2	早生温州みかん	2,147	9.7%	い ち ご	776	10.1%
3	西 瓜	1,767	8.0%	普通温州みかん	766	10.0%
4	バ ナ ナ	1,732	7.9%	ふじりんご	618	8.1%
5	普通温州みかん	1,656	7.5%	早生温州みかん	487	6.4%
6	い ち ご	1,364	6.2%	極早生温州みかん	453	5.9%
7	その他中晩生柑橘	765	3.5%	豊 水 な し	237	3.1%
8	キウイフルーツ	667	3.0%	甘 夏 柑	228	3.0%
9	平核無かき	648	2.9%	バ ナ ナ	204	2.7%
10	ジョナゴールド	643	2.9%	その他柑橘	158	2.1%
	そ の 他	7,711	35.0%	そ の 他	2,553	33.3%
	合 計	22,058	100.0%	合 計	7,668	100.0%

※統計については項目別に四捨五入処理を行ったため、合計と明細合計が一致しないことがある。

売上金額

	本 場			東 部 市 場		
	品 目	金 額(千円)	比 率(%)	品 目	金 額(千円)	比 率(%)
1	い ち ご	1,974,964	20.7%	い ち ご	1,172,493	33.9%
2	ふじりんご	993,424	10.4%	西 瓜	292,724	8.5%
3	シャインマスカット	656,482	6.9%	普通温州みかん	204,043	5.9%
4	早生温州みかん	467,282	4.9%	ふじりんご	191,518	5.5%
5	普通温州みかん	419,895	4.4%	早生温州みかん	120,481	3.5%
6	西 瓜	388,843	4.1%	極早生温州みかん	102,550	3.0%
7	キウイフルーツ	355,561	3.7%	農 水 な し	100,267	2.9%
8	中 生 も も	335,543	3.5%	その他柑橘	75,488	2.2%
9	巨峰ぶどう	297,694	3.1%	キウイフルーツ	73,832	2.1%
10	バ ナ ナ	277,340	2.9%	幸 水 な し	70,190	2.0%
	そ の 他	3,385,307	35.4%	そ の 他	1,059,933	30.6%
	合 計	9,552,335	100.0%	合 計	3,463,519	100.0%

※統計については項目別に四捨五入処理を行ったため、合計と明細合計が一致しないことがある。

花

き

入荷数量

	東 部 市 場		
	品 目	数 量(千本)	比 率(%)
1	菊	15,606	37.9%
2	カーネーション	4,627	11.2%
3	スターチス	1,953	4.7%
4	ユ リ	1,198	2.9%
5	アルストロメリア	1,045	2.5%
6	バ ラ	920	2.2%
7	ガ ー ベ ラ	880	2.1%
8	トルコ桔梗	835	2.0%
9	リ ン ド ウ	833	2.0%
10	ス ト ッ ク	600	1.5%
	そ の 他	12,734	30.9%
	合 計	41,231	100.0%

売上金額

	東 部 市 場		
	品 目	金 額(千円)	比 率(%)
1	菊	761,157	25.5%
2	ユ リ	239,902	8.0%
3	胡 蝶 蘭	221,624	7.4%
4	カーネーション	212,832	7.1%
5	トルコ桔梗	132,734	4.4%
6	アルストロメリア	99,235	3.3%
7	スターチス	96,058	3.2%
8	バ ラ	94,398	3.2%
9	リ ン ド ウ	46,433	1.6%
10	ス ト ッ ク	45,116	1.5%
	そ の 他	1,038,328	34.8%
	合 計	2,987,817	100.0%

※統計については項目別に四捨五入処理を行ったため、合計と明細合計が一致しないことがある。

食

肉

入荷数量

	西 部 市 場		
	品 目	数 量(トン)	比 率(%)
1	成 牛	4,915	76.7%
2	豚	1,314	20.5%
3	国産部分肉	182	2.8%
	合 計	6,412	100.0%

売上金額

	西 部 市 場		
	品 目	金 額(千円)	比 率(%)
1	成 牛	13,928,259	91.9%
2	豚	694,045	4.6%
3	国産部分肉	347,409	2.3%
4	副 生 物	185,395	1.2%
	合 計	15,155,108	100.0%

※統計については項目別に四捨五入処理を行ったため、合計と明細合計が一致しないことがある。

4 販売先一覧表

(単位：%)

業種	市場 部類	合 計			
		生 鮮	加 工	野 菜	果 実
小売業者	令和3	16.1	3.8	12.3	44.6
	平成30	20.2	6.4	12.2	20.7
	平成25	20.1	10.8	19.1	9.4
	平成20	29.8	9.2	18.8	22.1
総合スーパー (量販店)	令和3	6.8	1.5	26.3	12.9
	平成30	11.8	5.6	30.5	38.1
	平成25	19.5	1.5	19.9	13.1
	平成20	36.4	14.5	45.0	43.1
食品スーパー ・コンビニ	令和3	20.3	34.9	32.1	18.0
	平成30	14.1	11.6	16.6	26.4
	平成25	11.7	7.2	26.3	69.6
	-	-	-	-	-
飲食業者	令和3	11.8	0.4	2.9	0.2
	平成30	13.9	0.8	5.7	0.4
	平成25	15.0	0.4	3.1	1.0
	平成20	11.8	0.9	4.3	1.1
加工業者	令和3	3.0	5.0	8.8	1.0
	平成30	1.6	8.2	6.0	0.2
	平成25	3.5	10.8	3.7	0.1
	平成20	3.8	28.7	8.1	0.6
給食業者	令和3	1.3	0.0	0.9	0.2
	平成30	0.8	0.6	1.2	0.0
	平成25	0.4	0.4	2.3	0.1
	平成20	1.1	1.1	1.8	0.2
工場・病院 学校給食等	令和3	2.6	0.0	0.3	0.0
	平成30	1.0	0.9	1.2	0.1
	平成25	2.0	0.1	1.2	0.1
	平成20	1.3	0.9	2.1	0.1
卸売業者	令和3	33.4	54.3	14.0	7.0
	平成30	33.1	55.0	23.8	11.9
	平成25	26.1	58.8	21.6	5.0
	平成20	13.9	39.1	10.1	30.2
その他	令和3	4.7	0.1	2.4	16.1
	平成30	3.5	10.9	2.8	2.2
	平成25	1.7	10.0	2.8	1.6
	平成20	2.0	5.6	9.9	2.7
計	令和3	100.0	100.0	100.0	100.0
	平成30	100.0	100.0	100.0	100.0
	平成25	100.0	100.0	100.0	100.0
	平成20	100.0	100.0	100.0	100.0



卸売物品の配列

卸売業者は、生産者から集荷した物品を卸売場に到着順に、種類別に配列します。



下 見

仲卸業者又は売買参加者は、販売開始時刻前に、当日の入荷数量や現物の商品を見て、購入予定価格及び数量を決めます。

「令和3年度 水産物・青果物の流通実態調査」より

(単位：%)

本場				東部市場			
生鮮	加工	野菜	果実	生鮮	加工	野菜	果実
19.8	3.5	12.8	50.3	4.5	5.1	8.6	17.0
23.9	6.9	12.4	20.3	11.0	4.2	10.8	24.1
24.4	11.9	18.9	8.2	9.8	5.6	21.4	35.4
31.7	8.2	15.5	20.6	23.7	13.1	26.6	28.0
9.0	1.7	23.3	11.0	0.0	0.9	49.8	21.6
16.5	6.8	27.9	39.3	0.3	0.7	47.5	27.3
24.3	1.4	19.6	13.1	8.0	2.5	22.1	13.2
31.9	13.9	50.7	42.1	50.0	17.0	31.6	46.9
16.2	22.1	33.4	11.7	33.2	82.7	22.6	48.2
9.7	6.9	16.6	24.4	24.8	32.0	16.4	43.8
6.0	2.9	25.2	72.4	25.4	28.3	35.2	7.5
-	-	-	-	-	-	-	-
13.9	0.4	2.8	0.2	5.6	0.1	4.1	0.1
17.3	0.9	6.0	0.5	5.4	0.5	3.3	0.1
16.8	0.3	3.1	0.8	10.5	0.8	3.2	5.2
11.5	0.7	5.2	1.1	12.7	1.8	2.2	1.1
3.8	6.2	8.8	0.2	0.4	0.5	8.2	4.9
1.8	8.0	6.2	0.1	1.2	9.3	4.6	1.2
4.1	12.6	3.8	0.1	2.1	1.9	2.8	1.1
4.9	34.3	9.9	0.7	0.3	6.2	3.9	0.3
1.7	0.0	0.9	0.2	0.0	0.1	0.4	0.5
1.2	0.7	1.2	0.0	0.0	0.1	1.5	0.0
0.5	0.5	2.5	0.1	0.2	0.1	0.6	0.0
1.1	1.1	1.9	0.2	0.8	1.0	1.3	0.3
1.2	0.0	0.3	0.1	7.1	0.1	0.0	0.0
1.2	1.0	0.7	0.1	0.7	0.6	4.5	0.1
2.7	0.1	1.1	0.1	0.2	0.2	2.1	0.3
1.0	0.0	0.8	0.1	2.1	4.5	5.3	0.0
28.9	66.0	15.0	6.8	47.3	10.4	6.2	7.7
27.2	59.6	26.3	13.1	47.9	34.9	7.3	1.9
19.4	59.8	22.7	4.9	42.4	53.7	12.4	8.7
15.9	41.4	13.1	32.0	7.7	30.0	2.9	22.8
5.5	0.1	2.7	19.5	1.9	0.1	0.1	0.0
1.2	9.2	2.7	2.2	8.7	17.7	4.1	1.5
1.8	10.5	3.1	0.3	1.4	6.9	0.2	28.6
1.8	0.5	3.0	3.2	2.7	26.4	26.1	0.6
100.0	100.0	100.0	100.0	100.0	100.0	100.0	100.0
100.0	100.0	100.0	100.0	100.0	100.0	100.0	100.0
100.0	100.0	100.0	100.0	100.0	100.0	100.0	100.0
100.0	100.0	100.0	100.0	100.0	100.0	100.0	100.0

本表は調査日当日に生鮮食料品が、仲卸業者、卸売業者からどの業態へ搬出されたかを示したものである。



せり売

せり売は買い手である多数の仲卸業者又は売買参加者が参加して行われ、申込価格の最高価格がせり落し価格として決定されます。



分荷

せり売りまたは相対売で販売された物品は直ちに仲卸業者又は売買参加者に引き取られます。仲卸業者は自己の店舗に陳列し、買出人に販売し、分荷されます。

流通実態調査 供給圏グラフ

(1) 生鮮水産物

		合 計			
		20 年	25 年	30 年	令和 3 年
		(46,612kg)	(40,586kg)	(39,747kg)	(31,104kg)
県外	大阪	6.8			5.9
	京都	2.6	7.7		4.9
14.3 (%)	滋賀	1.1			3.2
	その他	3.8	5.8		5.1
県内	明石	6.7	6.5	5.4	8.8
	西宮	5.9	6.0	8.4	
	尼崎	3.8	4.7	7.1	5.7
	その他	16.0	4.6	4.1	3.0
			16.2	10.1	15.5
32.4 (%)		31.5 (%)	29.7 (%)	33.0 (%)	
市内	中央	11.7	10.9	18.4	15.7
	兵庫	10.5	10.9	10.1	10.2
	灘	6.1	8.2	5.3	8.8
	その他	25.0	18.5	15.4	13.2
53.3 (%)		48.5 (%)	49.2 (%)	47.9 (%)	

(1) 生鮮水産物

本場				東部市場																																																																																																																																																																																																																																																																																																									
20年	25年	30年	令和3年	20年	25年	30年	令和3年																																																																																																																																																																																																																																																																																																						
(34,742kg)	(28,785kg)	(28,285kg)	(23,573kg)	(11,870kg)	(11,801kg)	(11,462kg)	(7,531kg)																																																																																																																																																																																																																																																																																																						
<table border="1"> <tr><td>県</td><td>大阪</td><td>5.6</td></tr> <tr><td rowspan="3">外</td><td>広島</td><td>0.8</td></tr> <tr><td>京都</td><td>0.7</td></tr> <tr><td>その他</td><td>2.1</td></tr> <tr><td rowspan="4">県内</td><td>明石</td><td>8.4</td></tr> <tr><td>西宮</td><td>2.7</td></tr> <tr><td>加古川</td><td>2.5</td></tr> <tr><td>その他</td><td>16.3</td></tr> <tr><td colspan="2"></td><td>29.9 (%)</td></tr> <tr><td rowspan="5">市内</td><td>兵庫</td><td>14.9</td></tr> <tr><td>中央</td><td>12.0</td></tr> <tr><td>長田</td><td>6.0</td></tr> <tr><td>その他</td><td>28.0</td></tr> <tr><td colspan="2"></td><td>60.9 (%)</td></tr> </table>	県	大阪	5.6	外	広島	0.8	京都	0.7	その他	2.1	県内	明石	8.4	西宮	2.7	加古川	2.5	その他	16.3			29.9 (%)	市内	兵庫	14.9	中央	12.0	長田	6.0	その他	28.0			60.9 (%)	<table border="1"> <tr><td>県</td><td>大阪</td><td>4.7</td></tr> <tr><td rowspan="3">外</td><td>京都</td><td>4.6</td></tr> <tr><td>その他</td><td>5.9</td></tr> <tr><td colspan="2"></td><td>15.1 (%)</td></tr> <tr><td rowspan="4">県内</td><td>加古川</td><td>8.2</td></tr> <tr><td>明石</td><td>5.7</td></tr> <tr><td>その他</td><td>14.5</td></tr> <tr><td colspan="2"></td><td>28.4 (%)</td></tr> <tr><td rowspan="5">市内</td><td>兵庫</td><td>14.7</td></tr> <tr><td>中央</td><td>13.7</td></tr> <tr><td>北</td><td>5.2</td></tr> <tr><td>その他</td><td>22.9</td></tr> <tr><td colspan="2"></td><td>56.5 (%)</td></tr> </table>	県	大阪	4.7	外	京都	4.6	その他	5.9			15.1 (%)	県内	加古川	8.2	明石	5.7	その他	14.5			28.4 (%)	市内	兵庫	14.7	中央	13.7	北	5.2	その他	22.9			56.5 (%)	<table border="1"> <tr><td rowspan="3">県外</td><td>京都</td><td>2.7</td></tr> <tr><td>大分</td><td>2.0</td></tr> <tr><td>その他</td><td>5.6</td></tr> <tr><td colspan="2"></td><td>10.3 (%)</td></tr> <tr><td rowspan="4">県内</td><td>明石</td><td>11.8</td></tr> <tr><td>尼崎</td><td>8.2</td></tr> <tr><td>加古川</td><td>2.7</td></tr> <tr><td>その他</td><td>9.8</td></tr> <tr><td colspan="2"></td><td>32.5 (%)</td></tr> <tr><td rowspan="4">市内</td><td>中央</td><td>20.4</td></tr> <tr><td>兵庫</td><td>13.9</td></tr> <tr><td>北</td><td>4.1</td></tr> <tr><td>その他</td><td>18.8</td></tr> <tr><td colspan="2"></td><td>57.2 (%)</td></tr> </table>	県外	京都	2.7	大分	2.0	その他	5.6			10.3 (%)	県内	明石	11.8	尼崎	8.2	加古川	2.7	その他	9.8			32.5 (%)	市内	中央	20.4	兵庫	13.9	北	4.1	その他	18.8			57.2 (%)	<table border="1"> <tr><td>県外</td><td>大阪</td><td>3.7</td></tr> <tr><td rowspan="3">県外</td><td>京都</td><td>2.9</td></tr> <tr><td>その他</td><td>4.3</td></tr> <tr><td colspan="2"></td><td>10.9 (%)</td></tr> <tr><td rowspan="4">県内</td><td>明石</td><td>11.6</td></tr> <tr><td>姫路</td><td>4.0</td></tr> <tr><td>尼崎</td><td>3.8</td></tr> <tr><td>その他</td><td>13.5</td></tr> <tr><td colspan="2"></td><td>32.9 (%)</td></tr> <tr><td rowspan="5">市内</td><td>兵庫</td><td>20.0</td></tr> <tr><td>中央</td><td>11.2</td></tr> <tr><td>東灘</td><td>9.2</td></tr> <tr><td>その他</td><td>15.8</td></tr> <tr><td colspan="2"></td><td>56.2 (%)</td></tr> </table>	県外	大阪	3.7	県外	京都	2.9	その他	4.3			10.9 (%)	県内	明石	11.6	姫路	4.0	尼崎	3.8	その他	13.5			32.9 (%)	市内	兵庫	20.0	中央	11.2	東灘	9.2	その他	15.8			56.2 (%)	<table border="1"> <tr><td>県</td><td>大阪</td><td>10.4</td></tr> <tr><td rowspan="3">外</td><td>京都</td><td>8.2</td></tr> <tr><td>滋賀</td><td>4.2</td></tr> <tr><td>その他</td><td>6.3</td></tr> <tr><td colspan="2"></td><td>29.1 (%)</td></tr> <tr><td rowspan="2">県内</td><td>西宮</td><td>15.3</td></tr> <tr><td colspan="2"></td><td>44.4 (%)</td></tr> <tr><td rowspan="5">市内</td><td>尼崎</td><td>9.5</td></tr> <tr><td>宝塚</td><td>5.4</td></tr> <tr><td>その他</td><td>9.5</td></tr> <tr><td>東灘</td><td>12.4</td></tr> <tr><td>灘</td><td>7.0</td></tr> <tr><td colspan="2"></td><td>31.2 (%)</td></tr> <tr><td rowspan="4">市内</td><td>中央</td><td>5.8</td></tr> <tr><td>その他</td><td>6.0</td></tr> <tr><td colspan="2"></td><td>11.8 (%)</td></tr> <tr><td colspan="2"></td><td>31.2 (%)</td></tr> </table>	県	大阪	10.4	外	京都	8.2	滋賀	4.2	その他	6.3			29.1 (%)	県内	西宮	15.3			44.4 (%)	市内	尼崎	9.5	宝塚	5.4	その他	9.5	東灘	12.4	灘	7.0			31.2 (%)	市内	中央	5.8	その他	6.0			11.8 (%)			31.2 (%)	<table border="1"> <tr><td>県</td><td>京都</td><td>15.4</td></tr> <tr><td rowspan="3">外</td><td>大阪</td><td>8.6</td></tr> <tr><td>滋賀</td><td>7.4</td></tr> <tr><td>その他</td><td>0.3</td></tr> <tr><td colspan="2"></td><td>31.7 (%)</td></tr> <tr><td rowspan="2">県内</td><td>西宮</td><td>13.3</td></tr> <tr><td colspan="2"></td><td>65.4 (%)</td></tr> <tr><td rowspan="5">市内</td><td>尼崎</td><td>4.9</td></tr> <tr><td>淡路</td><td>3.8</td></tr> <tr><td>宝塚</td><td>3.7</td></tr> <tr><td>その他</td><td>13.5</td></tr> <tr><td colspan="2"></td><td>39.2 (%)</td></tr> <tr><td rowspan="4">市内</td><td>東灘</td><td>17.5</td></tr> <tr><td>灘</td><td>4.4</td></tr> <tr><td>中央</td><td>3.9</td></tr> <tr><td>その他</td><td>3.3</td></tr> <tr><td colspan="2"></td><td>29.1 (%)</td></tr> </table>	県	京都	15.4	外	大阪	8.6	滋賀	7.4	その他	0.3			31.7 (%)	県内	西宮	13.3			65.4 (%)	市内	尼崎	4.9	淡路	3.8	宝塚	3.7	その他	13.5			39.2 (%)	市内	東灘	17.5	灘	4.4	中央	3.9	その他	3.3			29.1 (%)	<table border="1"> <tr><td>県外</td><td>沖縄</td><td>22.9</td></tr> <tr><td rowspan="4">県内</td><td>大阪</td><td>10.7</td></tr> <tr><td>京都</td><td>9.1</td></tr> <tr><td>その他</td><td>5.2</td></tr> <tr><td colspan="2"></td><td>47.9 (%)</td></tr> <tr><td rowspan="4">市内</td><td>西脇</td><td>12.0</td></tr> <tr><td>尼崎</td><td>4.5</td></tr> <tr><td>その他</td><td>6.2</td></tr> <tr><td colspan="2"></td><td>22.7 (%)</td></tr> <tr><td rowspan="3">市内</td><td>中央</td><td>13.4</td></tr> <tr><td>東灘</td><td>11.1</td></tr> <tr><td>その他</td><td>4.9</td></tr> <tr><td colspan="2"></td><td>29.4 (%)</td></tr> </table>	県外	沖縄	22.9	県内	大阪	10.7	京都	9.1	その他	5.2			47.9 (%)	市内	西脇	12.0	尼崎	4.5	その他	6.2			22.7 (%)	市内	中央	13.4	東灘	11.1	その他	4.9			29.4 (%)	<table border="1"> <tr><td>県外</td><td>沖縄</td><td>13.0</td></tr> <tr><td rowspan="3">県内</td><td>大阪</td><td>12.7</td></tr> <tr><td>京都</td><td>11.3</td></tr> <tr><td>その他</td><td>7.5</td></tr> <tr><td colspan="2"></td><td>44.5 (%)</td></tr> <tr><td rowspan="4">市内</td><td>尼崎</td><td>11.6</td></tr> <tr><td>西脇</td><td>5.6</td></tr> <tr><td>西宮</td><td>4.5</td></tr> <tr><td>その他</td><td>11.9</td></tr> <tr><td colspan="2"></td><td>33.6 (%)</td></tr> <tr><td rowspan="3">市内</td><td>東灘</td><td>13.0</td></tr> <tr><td>灘</td><td>5.3</td></tr> <tr><td>兵庫</td><td>2.1</td></tr> <tr><td colspan="2"></td><td>21.9 (%)</td></tr> <tr><td colspan="2"></td><td>1.5</td></tr> </table>	県外	沖縄	13.0	県内	大阪	12.7	京都	11.3	その他	7.5			44.5 (%)	市内	尼崎	11.6	西脇	5.6	西宮	4.5	その他	11.9			33.6 (%)	市内	東灘	13.0	灘	5.3	兵庫	2.1			21.9 (%)			1.5
県	大阪	5.6																																																																																																																																																																																																																																																																																																											
外	広島	0.8																																																																																																																																																																																																																																																																																																											
	京都	0.7																																																																																																																																																																																																																																																																																																											
	その他	2.1																																																																																																																																																																																																																																																																																																											
県内	明石	8.4																																																																																																																																																																																																																																																																																																											
	西宮	2.7																																																																																																																																																																																																																																																																																																											
	加古川	2.5																																																																																																																																																																																																																																																																																																											
	その他	16.3																																																																																																																																																																																																																																																																																																											
		29.9 (%)																																																																																																																																																																																																																																																																																																											
市内	兵庫	14.9																																																																																																																																																																																																																																																																																																											
	中央	12.0																																																																																																																																																																																																																																																																																																											
	長田	6.0																																																																																																																																																																																																																																																																																																											
	その他	28.0																																																																																																																																																																																																																																																																																																											
			60.9 (%)																																																																																																																																																																																																																																																																																																										
県	大阪	4.7																																																																																																																																																																																																																																																																																																											
外	京都	4.6																																																																																																																																																																																																																																																																																																											
	その他	5.9																																																																																																																																																																																																																																																																																																											
			15.1 (%)																																																																																																																																																																																																																																																																																																										
県内	加古川	8.2																																																																																																																																																																																																																																																																																																											
	明石	5.7																																																																																																																																																																																																																																																																																																											
	その他	14.5																																																																																																																																																																																																																																																																																																											
			28.4 (%)																																																																																																																																																																																																																																																																																																										
市内	兵庫	14.7																																																																																																																																																																																																																																																																																																											
	中央	13.7																																																																																																																																																																																																																																																																																																											
	北	5.2																																																																																																																																																																																																																																																																																																											
	その他	22.9																																																																																																																																																																																																																																																																																																											
			56.5 (%)																																																																																																																																																																																																																																																																																																										
県外	京都	2.7																																																																																																																																																																																																																																																																																																											
	大分	2.0																																																																																																																																																																																																																																																																																																											
	その他	5.6																																																																																																																																																																																																																																																																																																											
		10.3 (%)																																																																																																																																																																																																																																																																																																											
県内	明石	11.8																																																																																																																																																																																																																																																																																																											
	尼崎	8.2																																																																																																																																																																																																																																																																																																											
	加古川	2.7																																																																																																																																																																																																																																																																																																											
	その他	9.8																																																																																																																																																																																																																																																																																																											
		32.5 (%)																																																																																																																																																																																																																																																																																																											
市内	中央	20.4																																																																																																																																																																																																																																																																																																											
	兵庫	13.9																																																																																																																																																																																																																																																																																																											
	北	4.1																																																																																																																																																																																																																																																																																																											
	その他	18.8																																																																																																																																																																																																																																																																																																											
		57.2 (%)																																																																																																																																																																																																																																																																																																											
県外	大阪	3.7																																																																																																																																																																																																																																																																																																											
県外	京都	2.9																																																																																																																																																																																																																																																																																																											
	その他	4.3																																																																																																																																																																																																																																																																																																											
			10.9 (%)																																																																																																																																																																																																																																																																																																										
県内	明石	11.6																																																																																																																																																																																																																																																																																																											
	姫路	4.0																																																																																																																																																																																																																																																																																																											
	尼崎	3.8																																																																																																																																																																																																																																																																																																											
	その他	13.5																																																																																																																																																																																																																																																																																																											
		32.9 (%)																																																																																																																																																																																																																																																																																																											
市内	兵庫	20.0																																																																																																																																																																																																																																																																																																											
	中央	11.2																																																																																																																																																																																																																																																																																																											
	東灘	9.2																																																																																																																																																																																																																																																																																																											
	その他	15.8																																																																																																																																																																																																																																																																																																											
			56.2 (%)																																																																																																																																																																																																																																																																																																										
県	大阪	10.4																																																																																																																																																																																																																																																																																																											
外	京都	8.2																																																																																																																																																																																																																																																																																																											
	滋賀	4.2																																																																																																																																																																																																																																																																																																											
	その他	6.3																																																																																																																																																																																																																																																																																																											
		29.1 (%)																																																																																																																																																																																																																																																																																																											
県内	西宮	15.3																																																																																																																																																																																																																																																																																																											
			44.4 (%)																																																																																																																																																																																																																																																																																																										
市内	尼崎	9.5																																																																																																																																																																																																																																																																																																											
	宝塚	5.4																																																																																																																																																																																																																																																																																																											
	その他	9.5																																																																																																																																																																																																																																																																																																											
	東灘	12.4																																																																																																																																																																																																																																																																																																											
	灘	7.0																																																																																																																																																																																																																																																																																																											
		31.2 (%)																																																																																																																																																																																																																																																																																																											
市内	中央	5.8																																																																																																																																																																																																																																																																																																											
	その他	6.0																																																																																																																																																																																																																																																																																																											
			11.8 (%)																																																																																																																																																																																																																																																																																																										
			31.2 (%)																																																																																																																																																																																																																																																																																																										
県	京都	15.4																																																																																																																																																																																																																																																																																																											
外	大阪	8.6																																																																																																																																																																																																																																																																																																											
	滋賀	7.4																																																																																																																																																																																																																																																																																																											
	その他	0.3																																																																																																																																																																																																																																																																																																											
		31.7 (%)																																																																																																																																																																																																																																																																																																											
県内	西宮	13.3																																																																																																																																																																																																																																																																																																											
			65.4 (%)																																																																																																																																																																																																																																																																																																										
市内	尼崎	4.9																																																																																																																																																																																																																																																																																																											
	淡路	3.8																																																																																																																																																																																																																																																																																																											
	宝塚	3.7																																																																																																																																																																																																																																																																																																											
	その他	13.5																																																																																																																																																																																																																																																																																																											
			39.2 (%)																																																																																																																																																																																																																																																																																																										
市内	東灘	17.5																																																																																																																																																																																																																																																																																																											
	灘	4.4																																																																																																																																																																																																																																																																																																											
	中央	3.9																																																																																																																																																																																																																																																																																																											
	その他	3.3																																																																																																																																																																																																																																																																																																											
		29.1 (%)																																																																																																																																																																																																																																																																																																											
県外	沖縄	22.9																																																																																																																																																																																																																																																																																																											
県内	大阪	10.7																																																																																																																																																																																																																																																																																																											
	京都	9.1																																																																																																																																																																																																																																																																																																											
	その他	5.2																																																																																																																																																																																																																																																																																																											
			47.9 (%)																																																																																																																																																																																																																																																																																																										
市内	西脇	12.0																																																																																																																																																																																																																																																																																																											
	尼崎	4.5																																																																																																																																																																																																																																																																																																											
	その他	6.2																																																																																																																																																																																																																																																																																																											
			22.7 (%)																																																																																																																																																																																																																																																																																																										
市内	中央	13.4																																																																																																																																																																																																																																																																																																											
	東灘	11.1																																																																																																																																																																																																																																																																																																											
	その他	4.9																																																																																																																																																																																																																																																																																																											
		29.4 (%)																																																																																																																																																																																																																																																																																																											
県外	沖縄	13.0																																																																																																																																																																																																																																																																																																											
県内	大阪	12.7																																																																																																																																																																																																																																																																																																											
	京都	11.3																																																																																																																																																																																																																																																																																																											
	その他	7.5																																																																																																																																																																																																																																																																																																											
		44.5 (%)																																																																																																																																																																																																																																																																																																											
市内	尼崎	11.6																																																																																																																																																																																																																																																																																																											
	西脇	5.6																																																																																																																																																																																																																																																																																																											
	西宮	4.5																																																																																																																																																																																																																																																																																																											
	その他	11.9																																																																																																																																																																																																																																																																																																											
		33.6 (%)																																																																																																																																																																																																																																																																																																											
市内	東灘	13.0																																																																																																																																																																																																																																																																																																											
	灘	5.3																																																																																																																																																																																																																																																																																																											
	兵庫	2.1																																																																																																																																																																																																																																																																																																											
		21.9 (%)																																																																																																																																																																																																																																																																																																											
		1.5																																																																																																																																																																																																																																																																																																											

※()内は総搬出量

(2) 加工水産物

		合 計			
		20 年	25 年	30 年	令和 3 年
		(64,589kg)	(99,160kg)	(73,594kg)	(87,647kg)
県外	大阪	10.4	27.3	14.4	26.4
	愛媛	6.7			
	広島	4.8		12.9	
	その他	20.8			
	岡山		12.3		
	福岡		9.8		
	東京			12.2	
	その他			19.8	
	伊丹	4.4			
	明石	1.9			
西宮	1.3				
その他	5.2				
兵庫	20.4				
伊丹		2.8			
姫路		2.2			
加古川		1.1			
その他		4.3			
兵庫		5.2			
東灘		5.1			
中央・北		1.0			
その他		5.1			
東灘				7.9	
兵庫				3.0	
垂水				2.6	
その他				6.1	
東灘				3.5	
北				2.9	
兵庫				2.3	
その他				5.8	
		42.7 (%)	73.2 (%)	59.3 (%)	69.4 (%)
		12.8 (%)	10.4 (%)	21.1 (%)	16.1 (%)
		44.5 (%)	16.4 (%)	19.6 (%)	14.5 (%)

(2) 加工水産物

本場				東部市場																																																																																																																																																																																																																																															
20年	25年	30年	令和3年	20年	25年	30年	令和3年																																																																																																																																																																																																																																												
(51,395kg)	(82,372kg)	(59,860kg)	(69,113kg)	(13,194kg)	(16,788kg)	(13,734kg)	(18,534kg)																																																																																																																																																																																																																																												
<table border="1"> <tr><td>大阪</td><td>8.9</td></tr> <tr><td>愛媛</td><td>7.6</td></tr> <tr><td>広島</td><td>5.6</td></tr> <tr><td>その他</td><td>22.0</td></tr> <tr><td>県外</td><td>44.1 (%)</td></tr> <tr><td>伊丹</td><td>5.4</td></tr> <tr><td>明石</td><td>2.3</td></tr> <tr><td>西宮</td><td>0.6</td></tr> <tr><td>その他</td><td>3.3</td></tr> <tr><td>市内</td><td>11.6 (%)</td></tr> <tr><td>兵庫</td><td>25.2</td></tr> <tr><td>東灘</td><td>6.5</td></tr> <tr><td>中央</td><td>3.7</td></tr> <tr><td>その他</td><td>8.9</td></tr> <tr><td>市内</td><td>44.3 (%)</td></tr> </table>	大阪	8.9	愛媛	7.6	広島	5.6	その他	22.0	県外	44.1 (%)	伊丹	5.4	明石	2.3	西宮	0.6	その他	3.3	市内	11.6 (%)	兵庫	25.2	東灘	6.5	中央	3.7	その他	8.9	市内	44.3 (%)	<table border="1"> <tr><td>大阪</td><td>26.8</td></tr> <tr><td>岡山</td><td>14.8</td></tr> <tr><td>福岡</td><td>11.4</td></tr> <tr><td>その他</td><td>28.2</td></tr> <tr><td>県外</td><td>81.2 (%)</td></tr> <tr><td>伊丹</td><td>3.3</td></tr> <tr><td>姫路</td><td>2.2</td></tr> <tr><td>その他</td><td>3.4</td></tr> <tr><td>市内</td><td>8.9 (%)</td></tr> <tr><td>兵庫</td><td>3.1</td></tr> <tr><td>東灘</td><td>1.3</td></tr> <tr><td>北・西</td><td>1.0</td></tr> <tr><td>その他</td><td>4.5</td></tr> <tr><td>市内</td><td>9.9 (%)</td></tr> </table>	大阪	26.8	岡山	14.8	福岡	11.4	その他	28.2	県外	81.2 (%)	伊丹	3.3	姫路	2.2	その他	3.4	市内	8.9 (%)	兵庫	3.1	東灘	1.3	北・西	1.0	その他	4.5	市内	9.9 (%)	<table border="1"> <tr><td>奈良</td><td>15.8</td></tr> <tr><td>東京</td><td>15.0</td></tr> <tr><td>大阪</td><td>8.0</td></tr> <tr><td>その他</td><td>23.5</td></tr> <tr><td>県外</td><td>62.3 (%)</td></tr> <tr><td>伊丹</td><td>4.0</td></tr> <tr><td>加古川</td><td>3.6</td></tr> <tr><td>尼崎</td><td>2.7</td></tr> <tr><td>その他</td><td>7.5</td></tr> <tr><td>市内</td><td>17.8 (%)</td></tr> <tr><td>東灘</td><td>8.7</td></tr> <tr><td>兵庫</td><td>3.6</td></tr> <tr><td>垂水</td><td>2.3</td></tr> <tr><td>その他</td><td>5.3</td></tr> <tr><td>市内</td><td>19.9 (%)</td></tr> </table>	奈良	15.8	東京	15.0	大阪	8.0	その他	23.5	県外	62.3 (%)	伊丹	4.0	加古川	3.6	尼崎	2.7	その他	7.5	市内	17.8 (%)	東灘	8.7	兵庫	3.6	垂水	2.3	その他	5.3	市内	19.9 (%)	<table border="1"> <tr><td>東京</td><td>33.5</td></tr> <tr><td>大阪</td><td>26.4</td></tr> <tr><td>広島</td><td>9.3</td></tr> <tr><td>その他</td><td>11.8</td></tr> <tr><td>県外</td><td>81.0 (%)</td></tr> <tr><td>西宮</td><td>2.9</td></tr> <tr><td>伊丹</td><td>2.1</td></tr> <tr><td>明石</td><td>1.1</td></tr> <tr><td>その他</td><td>3.5</td></tr> <tr><td>市内</td><td>9.6 (%)</td></tr> <tr><td>東灘</td><td>3.1</td></tr> <tr><td>兵庫</td><td>2.7</td></tr> <tr><td>その他</td><td>2.5</td></tr> <tr><td>市内</td><td>9.4 (%)</td></tr> <tr><td>北</td><td>1.1</td></tr> </table>	東京	33.5	大阪	26.4	広島	9.3	その他	11.8	県外	81.0 (%)	西宮	2.9	伊丹	2.1	明石	1.1	その他	3.5	市内	9.6 (%)	東灘	3.1	兵庫	2.7	その他	2.5	市内	9.4 (%)	北	1.1	<table border="1"> <tr><td>大阪</td><td>16.0</td></tr> <tr><td>大分</td><td>9.5</td></tr> <tr><td>愛媛</td><td>3.3</td></tr> <tr><td>その他</td><td>8.4</td></tr> <tr><td>県外</td><td>37.2 (%)</td></tr> <tr><td>尼崎</td><td>4.0</td></tr> <tr><td>西宮</td><td>4.0</td></tr> <tr><td>姫路</td><td>4.0</td></tr> <tr><td>その他</td><td>5.5</td></tr> <tr><td>市内</td><td>17.5 (%)</td></tr> <tr><td>中央</td><td>22.2</td></tr> <tr><td>東灘</td><td>8.8</td></tr> <tr><td>灘</td><td>8.0</td></tr> <tr><td>その他</td><td>6.3</td></tr> <tr><td>市内</td><td>45.3 (%)</td></tr> </table>	大阪	16.0	大分	9.5	愛媛	3.3	その他	8.4	県外	37.2 (%)	尼崎	4.0	西宮	4.0	姫路	4.0	その他	5.5	市内	17.5 (%)	中央	22.2	東灘	8.8	灘	8.0	その他	6.3	市内	45.3 (%)	<table border="1"> <tr><td>大阪</td><td>29.3</td></tr> <tr><td>福岡</td><td>1.7</td></tr> <tr><td>香川</td><td>1.0</td></tr> <tr><td>その他</td><td>1.8</td></tr> <tr><td>県外</td><td>33.8 (%)</td></tr> <tr><td>芦屋</td><td>5.5</td></tr> <tr><td>明石</td><td>3.2</td></tr> <tr><td>加古川・姫路</td><td>2.2</td></tr> <tr><td>その他</td><td>4.8</td></tr> <tr><td>市内</td><td>17.9 (%)</td></tr> <tr><td>東灘</td><td>23.4</td></tr> <tr><td>兵庫</td><td>15.4</td></tr> <tr><td>灘</td><td>3.0</td></tr> <tr><td>その他</td><td>6.5</td></tr> <tr><td>市内</td><td>48.3 (%)</td></tr> </table>	大阪	29.3	福岡	1.7	香川	1.0	その他	1.8	県外	33.8 (%)	芦屋	5.5	明石	3.2	加古川・姫路	2.2	その他	4.8	市内	17.9 (%)	東灘	23.4	兵庫	15.4	灘	3.0	その他	6.5	市内	48.3 (%)	<table border="1"> <tr><td>大阪</td><td>42.1</td></tr> <tr><td>福岡</td><td>1.1</td></tr> <tr><td>熊本</td><td>1.1</td></tr> <tr><td>その他</td><td>1.4</td></tr> <tr><td>県外</td><td>45.7 (%)</td></tr> <tr><td>尼崎</td><td>11.2</td></tr> <tr><td>淡路</td><td>7.6</td></tr> <tr><td>西宮</td><td>6.4</td></tr> <tr><td>その他</td><td>10.5</td></tr> <tr><td>市内</td><td>35.7 (%)</td></tr> <tr><td>東灘</td><td>4.2</td></tr> <tr><td>垂水</td><td>4.0</td></tr> <tr><td>須磨</td><td>3.1</td></tr> <tr><td>その他</td><td>7.3</td></tr> <tr><td>市内</td><td>18.6 (%)</td></tr> </table>	大阪	42.1	福岡	1.1	熊本	1.1	その他	1.4	県外	45.7 (%)	尼崎	11.2	淡路	7.6	西宮	6.4	その他	10.5	市内	35.7 (%)	東灘	4.2	垂水	4.0	須磨	3.1	その他	7.3	市内	18.6 (%)	<table border="1"> <tr><td>大阪</td><td>16.7</td></tr> <tr><td>大分</td><td>7.9</td></tr> <tr><td>その他</td><td>1.5</td></tr> <tr><td>県外</td><td>26.1 (%)</td></tr> <tr><td>尼崎</td><td>14.4</td></tr> <tr><td>明石</td><td>9.6</td></tr> <tr><td>三田</td><td>3.7</td></tr> <tr><td>その他</td><td>12.7</td></tr> <tr><td>市内</td><td>40.4 (%)</td></tr> <tr><td>北</td><td>9.6</td></tr> <tr><td>垂水</td><td>6.8</td></tr> <tr><td>須磨</td><td>5.1</td></tr> <tr><td>その他</td><td>12.0</td></tr> <tr><td>市内</td><td>33.5 (%)</td></tr> </table>	大阪	16.7	大分	7.9	その他	1.5	県外	26.1 (%)	尼崎	14.4	明石	9.6	三田	3.7	その他	12.7	市内	40.4 (%)	北	9.6	垂水	6.8	須磨	5.1	その他	12.0	市内	33.5 (%)
大阪	8.9																																																																																																																																																																																																																																																		
愛媛	7.6																																																																																																																																																																																																																																																		
広島	5.6																																																																																																																																																																																																																																																		
その他	22.0																																																																																																																																																																																																																																																		
県外	44.1 (%)																																																																																																																																																																																																																																																		
伊丹	5.4																																																																																																																																																																																																																																																		
明石	2.3																																																																																																																																																																																																																																																		
西宮	0.6																																																																																																																																																																																																																																																		
その他	3.3																																																																																																																																																																																																																																																		
市内	11.6 (%)																																																																																																																																																																																																																																																		
兵庫	25.2																																																																																																																																																																																																																																																		
東灘	6.5																																																																																																																																																																																																																																																		
中央	3.7																																																																																																																																																																																																																																																		
その他	8.9																																																																																																																																																																																																																																																		
市内	44.3 (%)																																																																																																																																																																																																																																																		
大阪	26.8																																																																																																																																																																																																																																																		
岡山	14.8																																																																																																																																																																																																																																																		
福岡	11.4																																																																																																																																																																																																																																																		
その他	28.2																																																																																																																																																																																																																																																		
県外	81.2 (%)																																																																																																																																																																																																																																																		
伊丹	3.3																																																																																																																																																																																																																																																		
姫路	2.2																																																																																																																																																																																																																																																		
その他	3.4																																																																																																																																																																																																																																																		
市内	8.9 (%)																																																																																																																																																																																																																																																		
兵庫	3.1																																																																																																																																																																																																																																																		
東灘	1.3																																																																																																																																																																																																																																																		
北・西	1.0																																																																																																																																																																																																																																																		
その他	4.5																																																																																																																																																																																																																																																		
市内	9.9 (%)																																																																																																																																																																																																																																																		
奈良	15.8																																																																																																																																																																																																																																																		
東京	15.0																																																																																																																																																																																																																																																		
大阪	8.0																																																																																																																																																																																																																																																		
その他	23.5																																																																																																																																																																																																																																																		
県外	62.3 (%)																																																																																																																																																																																																																																																		
伊丹	4.0																																																																																																																																																																																																																																																		
加古川	3.6																																																																																																																																																																																																																																																		
尼崎	2.7																																																																																																																																																																																																																																																		
その他	7.5																																																																																																																																																																																																																																																		
市内	17.8 (%)																																																																																																																																																																																																																																																		
東灘	8.7																																																																																																																																																																																																																																																		
兵庫	3.6																																																																																																																																																																																																																																																		
垂水	2.3																																																																																																																																																																																																																																																		
その他	5.3																																																																																																																																																																																																																																																		
市内	19.9 (%)																																																																																																																																																																																																																																																		
東京	33.5																																																																																																																																																																																																																																																		
大阪	26.4																																																																																																																																																																																																																																																		
広島	9.3																																																																																																																																																																																																																																																		
その他	11.8																																																																																																																																																																																																																																																		
県外	81.0 (%)																																																																																																																																																																																																																																																		
西宮	2.9																																																																																																																																																																																																																																																		
伊丹	2.1																																																																																																																																																																																																																																																		
明石	1.1																																																																																																																																																																																																																																																		
その他	3.5																																																																																																																																																																																																																																																		
市内	9.6 (%)																																																																																																																																																																																																																																																		
東灘	3.1																																																																																																																																																																																																																																																		
兵庫	2.7																																																																																																																																																																																																																																																		
その他	2.5																																																																																																																																																																																																																																																		
市内	9.4 (%)																																																																																																																																																																																																																																																		
北	1.1																																																																																																																																																																																																																																																		
大阪	16.0																																																																																																																																																																																																																																																		
大分	9.5																																																																																																																																																																																																																																																		
愛媛	3.3																																																																																																																																																																																																																																																		
その他	8.4																																																																																																																																																																																																																																																		
県外	37.2 (%)																																																																																																																																																																																																																																																		
尼崎	4.0																																																																																																																																																																																																																																																		
西宮	4.0																																																																																																																																																																																																																																																		
姫路	4.0																																																																																																																																																																																																																																																		
その他	5.5																																																																																																																																																																																																																																																		
市内	17.5 (%)																																																																																																																																																																																																																																																		
中央	22.2																																																																																																																																																																																																																																																		
東灘	8.8																																																																																																																																																																																																																																																		
灘	8.0																																																																																																																																																																																																																																																		
その他	6.3																																																																																																																																																																																																																																																		
市内	45.3 (%)																																																																																																																																																																																																																																																		
大阪	29.3																																																																																																																																																																																																																																																		
福岡	1.7																																																																																																																																																																																																																																																		
香川	1.0																																																																																																																																																																																																																																																		
その他	1.8																																																																																																																																																																																																																																																		
県外	33.8 (%)																																																																																																																																																																																																																																																		
芦屋	5.5																																																																																																																																																																																																																																																		
明石	3.2																																																																																																																																																																																																																																																		
加古川・姫路	2.2																																																																																																																																																																																																																																																		
その他	4.8																																																																																																																																																																																																																																																		
市内	17.9 (%)																																																																																																																																																																																																																																																		
東灘	23.4																																																																																																																																																																																																																																																		
兵庫	15.4																																																																																																																																																																																																																																																		
灘	3.0																																																																																																																																																																																																																																																		
その他	6.5																																																																																																																																																																																																																																																		
市内	48.3 (%)																																																																																																																																																																																																																																																		
大阪	42.1																																																																																																																																																																																																																																																		
福岡	1.1																																																																																																																																																																																																																																																		
熊本	1.1																																																																																																																																																																																																																																																		
その他	1.4																																																																																																																																																																																																																																																		
県外	45.7 (%)																																																																																																																																																																																																																																																		
尼崎	11.2																																																																																																																																																																																																																																																		
淡路	7.6																																																																																																																																																																																																																																																		
西宮	6.4																																																																																																																																																																																																																																																		
その他	10.5																																																																																																																																																																																																																																																		
市内	35.7 (%)																																																																																																																																																																																																																																																		
東灘	4.2																																																																																																																																																																																																																																																		
垂水	4.0																																																																																																																																																																																																																																																		
須磨	3.1																																																																																																																																																																																																																																																		
その他	7.3																																																																																																																																																																																																																																																		
市内	18.6 (%)																																																																																																																																																																																																																																																		
大阪	16.7																																																																																																																																																																																																																																																		
大分	7.9																																																																																																																																																																																																																																																		
その他	1.5																																																																																																																																																																																																																																																		
県外	26.1 (%)																																																																																																																																																																																																																																																		
尼崎	14.4																																																																																																																																																																																																																																																		
明石	9.6																																																																																																																																																																																																																																																		
三田	3.7																																																																																																																																																																																																																																																		
その他	12.7																																																																																																																																																																																																																																																		
市内	40.4 (%)																																																																																																																																																																																																																																																		
北	9.6																																																																																																																																																																																																																																																		
垂水	6.8																																																																																																																																																																																																																																																		
須磨	5.1																																																																																																																																																																																																																																																		
その他	12.0																																																																																																																																																																																																																																																		
市内	33.5 (%)																																																																																																																																																																																																																																																		

※()内は総搬出量

(3) 野菜

合計

20 年 (181,378kg)		25 年 (296,273kg)		30 年 (445,392kg)		令和 3 年 (325,919kg)					
県外 14.3 (%)	北海道	4.4	県外 25.1 (%)	大阪	17.5	県外 21.5 (%)	大阪	11.3			
	大阪	3.9		京都	3.6		県内 34.3 (%)	京都	2.3		
	長野	2.2		千葉	2.5			千葉	1.8		
	その他	3.8		その他	4.1			その他	9.3		
県内 32.5 (%)	西宮	8.7	県内 28.6 (%)	姫路	7.7	県内 25.3 (%)	姫路	7.7			
	明石	3.7		加古川	5.5		県内 25.3 (%)	加古川	6.7		
	尼崎	3.7		尼崎	5.2			西宮	3.8		
	その他	16.4		その他	15.9			明石	3.6		
市内 53.2 (%)	中央	10.1	市内 46.3 (%)	兵庫	12.7	市内 44.2 (%)	兵庫	10.2			
	東灘	9.3		東灘	9.1		市内 44.9 (%)	兵庫	17.9		
	北	8.4		灘	7.7			東灘	8.8		
	その他	25.4		中央	5.5			中央	6.9	中央	6.5
				その他	11.3			その他	20.0	その他	11.7

(3) 野菜

本場

東部市場

		20年	25年	30年	令和3年			20年	25年	30年	令和3年
		(126,977kg)	(263,631kg)	(386,757kg)	(289,022kg)			(54,401kg)	(32,642kg)	(58,635kg)	(36,897kg)
県外	長野	3.2				県外	北海道	14.7			
	大阪	2.5	16.6	8.2	14.7		大阪	24.5	32.2	30.0	
	岡山	2.2					京都	3.8			
	その他	2.6					千葉	2.9			
県内	明石	5.2	8.3	4.3	9.5	県内	西宮	19.1	10.7	19.7	7.6
	姫路	4.6		8.8			西宮	10.7	2.6	1.9	4.4
	尼崎	4.4					宝塚	5.2			2.5
	その他	17.7	7.7	6.3	7.0		川西	3.7			7.6
							尼崎	2.6			5.0
市内	北	11.7	14.0	10.2	17.2	市内	東灘	18.3	11.5	9.5	3.1
	兵庫	10.9					中央	11.1	9.5	2.3	5.3
	中央	9.1	8.8	7.4	9.5		灘	9.8	2.3	2.0	23.6
	その他	25.9	7.4	7.3	6.9		兵庫	10.2			
							灘	6.6			
							東灘	5.5			
							その他	7.5			
							中央	3.5			
							東灘	3.4			
							その他	7.0			

※()内は総搬出量

(4) 果 実

		合 計			
		20 年	25 年	30 年	令和 3 年
		(106,125kg)	(118,834kg)	(99,703kg)	(132,814kg)
県 外	大阪	12.6	8.7	11.5	9.2
	東京	4.0	8.2	2.7	2.7
	徳島	3.6	2.0	2.0	1.6
	その他	3.8	4.4	6.3	20.0
		24.0 (%)	21.3 (%)	22.5 (%)	33.5 (%)
県 内	加古川	7.1	18.6	5.0	2.3
	西宮	2.8	12.8	2.3	1.7
	明石	2.7	2.5	1.9	1.4
	その他	12.8	7.8	27.6	6.0
		25.4 (%)	43.7 (%)	36.8 (%)	11.4 (%)
市 内	中央	14.2	8.8	11.4	37.3
	東灘	10.7	6.2	5.8	4.5
	兵庫	6.7	5.8	5.0	4.4
	その他	19.0	14.2	18.5	8.9
			50.6 (%)	35.0 (%)	40.7 (%)

(4) 果 実

本 場				東 部 市 場																																																																																																																																																																																																																																																															
20 年	25 年	30 年	令 和 3 年	20 年	25 年	30 年	令 和 3 年																																																																																																																																																																																																																																																												
(84,248kg)	(109,801kg)	(89,366kg)	(109,808kg)	(21,877kg)	(9,033kg)	(10,337kg)	(23,006kg)																																																																																																																																																																																																																																																												
<table border="1"> <tr><td rowspan="5">県外</td><td>大阪</td><td>11.5</td></tr> <tr><td>東京</td><td>5.0</td></tr> <tr><td>徳島</td><td>4.6</td></tr> <tr><td>その他</td><td>3.1</td></tr> <tr><td>計</td><td>24.2 (%)</td></tr> <tr><td rowspan="5">県内</td><td>加古川</td><td>8.6</td></tr> <tr><td>明石</td><td>3.3</td></tr> <tr><td>高砂</td><td>2.2</td></tr> <tr><td>その他</td><td>10.9</td></tr> <tr><td>計</td><td>25.0 (%)</td></tr> <tr><td rowspan="6">市内</td><td>中央</td><td>15.1</td></tr> <tr><td>兵庫</td><td>8.3</td></tr> <tr><td>東灘</td><td>7.3</td></tr> <tr><td>その他</td><td>20.1</td></tr> <tr><td>計</td><td>50.8 (%)</td></tr> </table>	県外	大阪	11.5	東京	5.0	徳島	4.6	その他	3.1	計	24.2 (%)	県内	加古川	8.6	明石	3.3	高砂	2.2	その他	10.9	計	25.0 (%)	市内	中央	15.1	兵庫	8.3	東灘	7.3	その他	20.1	計	50.8 (%)	<table border="1"> <tr><td rowspan="2">県外</td><td>千葉</td><td>8.9</td></tr> <tr><td>その他</td><td>13.2</td></tr> <tr><td>計</td><td>22.1 (%)</td></tr> <tr><td rowspan="3">県内</td><td>高砂</td><td>20.2</td></tr> <tr><td>西宮</td><td>13.1</td></tr> <tr><td>計</td><td>45.8 (%)</td></tr> <tr><td rowspan="5">市内</td><td>明石</td><td>2.7</td></tr> <tr><td>その他</td><td>9.8</td></tr> <tr><td>灘</td><td>8.8</td></tr> <tr><td>兵庫</td><td>6.1</td></tr> <tr><td>須磨</td><td>3.9</td></tr> <tr><td>その他</td><td>13.3</td></tr> <tr><td>計</td><td>32.1 (%)</td></tr> </table>	県外	千葉	8.9	その他	13.2	計	22.1 (%)	県内	高砂	20.2	西宮	13.1	計	45.8 (%)	市内	明石	2.7	その他	9.8	灘	8.8	兵庫	6.1	須磨	3.9	その他	13.3	計	32.1 (%)	<table border="1"> <tr><td rowspan="5">県外</td><td>大阪</td><td>10.3</td></tr> <tr><td>福岡</td><td>2.2</td></tr> <tr><td>岡山</td><td>2.0</td></tr> <tr><td>その他</td><td>5.3</td></tr> <tr><td>計</td><td>19.8 (%)</td></tr> <tr><td rowspan="5">県内</td><td>明石</td><td>3.6</td></tr> <tr><td>姫路</td><td>2.6</td></tr> <tr><td>加古川</td><td>2.1</td></tr> <tr><td>三木</td><td>2.1</td></tr> <tr><td>その他</td><td>26.5</td></tr> <tr><td>計</td><td>36.9 (%)</td></tr> <tr><td rowspan="4">市内</td><td>兵庫</td><td>12.4</td></tr> <tr><td>中央</td><td>6.0</td></tr> <tr><td>西</td><td>5.5</td></tr> <tr><td>その他</td><td>19.4</td></tr> <tr><td>計</td><td>43.3 (%)</td></tr> </table>	県外	大阪	10.3	福岡	2.2	岡山	2.0	その他	5.3	計	19.8 (%)	県内	明石	3.6	姫路	2.6	加古川	2.1	三木	2.1	その他	26.5	計	36.9 (%)	市内	兵庫	12.4	中央	6.0	西	5.5	その他	19.4	計	43.3 (%)	<table border="1"> <tr><td rowspan="4">県外</td><td>大阪</td><td>5.1</td></tr> <tr><td>京都</td><td>1.4</td></tr> <tr><td>和歌山</td><td>1.1</td></tr> <tr><td>その他</td><td>20.3</td></tr> <tr><td>計</td><td>27.9 (%)</td></tr> <tr><td rowspan="5">県内</td><td>淡路</td><td>1.7</td></tr> <tr><td>明石</td><td>1.6</td></tr> <tr><td>三木</td><td>1.4</td></tr> <tr><td>その他</td><td>3.9</td></tr> <tr><td>兵庫</td><td>44.9</td></tr> <tr><td>計</td><td>8.6 (%)</td></tr> <tr><td rowspan="4">市内</td><td>灘</td><td>5.0</td></tr> <tr><td>東灘</td><td>3.8</td></tr> <tr><td>その他</td><td>9.8</td></tr> <tr><td>計</td><td>63.5 (%)</td></tr> </table>	県外	大阪	5.1	京都	1.4	和歌山	1.1	その他	20.3	計	27.9 (%)	県内	淡路	1.7	明石	1.6	三木	1.4	その他	3.9	兵庫	44.9	計	8.6 (%)	市内	灘	5.0	東灘	3.8	その他	9.8	計	63.5 (%)	<table border="1"> <tr><td rowspan="5">県外</td><td>大阪</td><td>17.0</td></tr> <tr><td>京都</td><td>2.7</td></tr> <tr><td>高知</td><td>1.8</td></tr> <tr><td>その他</td><td>1.7</td></tr> <tr><td>計</td><td>23.2 (%)</td></tr> <tr><td rowspan="4">県内</td><td>西宮</td><td>11.4</td></tr> <tr><td>尼崎</td><td>5.3</td></tr> <tr><td>芦屋</td><td>3.1</td></tr> <tr><td>その他</td><td>7.0</td></tr> <tr><td>計</td><td>26.8 (%)</td></tr> <tr><td rowspan="3">市内</td><td>東灘</td><td>23.9</td></tr> <tr><td>灘</td><td>8.2</td></tr> <tr><td>その他</td><td>7.4</td></tr> <tr><td>計</td><td>50.0 (%)</td></tr> </table>	県外	大阪	17.0	京都	2.7	高知	1.8	その他	1.7	計	23.2 (%)	県内	西宮	11.4	尼崎	5.3	芦屋	3.1	その他	7.0	計	26.8 (%)	市内	東灘	23.9	灘	8.2	その他	7.4	計	50.0 (%)	<table border="1"> <tr><td rowspan="2">県外</td><td>大阪</td><td>7.5</td></tr> <tr><td>その他</td><td>5.0</td></tr> <tr><td>計</td><td>12.5 (%)</td></tr> <tr><td rowspan="5">県内</td><td>西宮</td><td>10.2</td></tr> <tr><td>芦屋</td><td>2.6</td></tr> <tr><td>尼崎</td><td>1.8</td></tr> <tr><td>その他</td><td>3.2</td></tr> <tr><td>東灘</td><td>52.3</td></tr> <tr><td>計</td><td>17.8 (%)</td></tr> <tr><td rowspan="4">市内</td><td>灘</td><td>9.9</td></tr> <tr><td>兵庫</td><td>2.5</td></tr> <tr><td>その他</td><td>5.0</td></tr> <tr><td>計</td><td>69.7 (%)</td></tr> </table>	県外	大阪	7.5	その他	5.0	計	12.5 (%)	県内	西宮	10.2	芦屋	2.6	尼崎	1.8	その他	3.2	東灘	52.3	計	17.8 (%)	市内	灘	9.9	兵庫	2.5	その他	5.0	計	69.7 (%)	<table border="1"> <tr><td rowspan="4">県外</td><td>大阪</td><td>22.3</td></tr> <tr><td>岡山</td><td>9.3</td></tr> <tr><td>和歌山</td><td>5.8</td></tr> <tr><td>その他</td><td>8.4</td></tr> <tr><td>計</td><td>45.8 (%)</td></tr> <tr><td rowspan="3">県内</td><td>明石</td><td>17.2</td></tr> <tr><td>西宮</td><td>9.3</td></tr> <tr><td>計</td><td>35.7 (%)</td></tr> <tr><td rowspan="5">市内</td><td>東灘</td><td>5.7</td></tr> <tr><td>灘</td><td>5.2</td></tr> <tr><td>中央</td><td>3.3</td></tr> <tr><td>その他</td><td>4.3</td></tr> <tr><td>計</td><td>18.5 (%)</td></tr> </table>	県外	大阪	22.3	岡山	9.3	和歌山	5.8	その他	8.4	計	45.8 (%)	県内	明石	17.2	西宮	9.3	計	35.7 (%)	市内	東灘	5.7	灘	5.2	中央	3.3	その他	4.3	計	18.5 (%)	<table border="1"> <tr><td rowspan="4">県外</td><td>大阪</td><td>28.5</td></tr> <tr><td>和歌山</td><td>10.5</td></tr> <tr><td>岡山</td><td>9.2</td></tr> <tr><td>その他</td><td>12.3</td></tr> <tr><td>計</td><td>60.5 (%)</td></tr> <tr><td rowspan="3">県内</td><td>加古川</td><td>7.5</td></tr> <tr><td>明石</td><td>5.8</td></tr> <tr><td>計</td><td>24.6 (%)</td></tr> <tr><td rowspan="5">市内</td><td>西宮</td><td>5.2</td></tr> <tr><td>その他</td><td>6.1</td></tr> <tr><td>東灘</td><td>7.0</td></tr> <tr><td>中央</td><td>2.6</td></tr> <tr><td>灘</td><td>2.0</td></tr> <tr><td>その他</td><td>3.3</td></tr> <tr><td>計</td><td>14.9 (%)</td></tr> </table>	県外	大阪	28.5	和歌山	10.5	岡山	9.2	その他	12.3	計	60.5 (%)	県内	加古川	7.5	明石	5.8	計	24.6 (%)	市内	西宮	5.2	その他	6.1	東灘	7.0	中央	2.6	灘	2.0	その他	3.3	計	14.9 (%)
県外		大阪	11.5																																																																																																																																																																																																																																																																
		東京	5.0																																																																																																																																																																																																																																																																
		徳島	4.6																																																																																																																																																																																																																																																																
		その他	3.1																																																																																																																																																																																																																																																																
	計	24.2 (%)																																																																																																																																																																																																																																																																	
県内	加古川	8.6																																																																																																																																																																																																																																																																	
	明石	3.3																																																																																																																																																																																																																																																																	
	高砂	2.2																																																																																																																																																																																																																																																																	
	その他	10.9																																																																																																																																																																																																																																																																	
	計	25.0 (%)																																																																																																																																																																																																																																																																	
市内	中央	15.1																																																																																																																																																																																																																																																																	
	兵庫	8.3																																																																																																																																																																																																																																																																	
	東灘	7.3																																																																																																																																																																																																																																																																	
	その他	20.1																																																																																																																																																																																																																																																																	
	計	50.8 (%)																																																																																																																																																																																																																																																																	
	県外	千葉	8.9																																																																																																																																																																																																																																																																
その他		13.2																																																																																																																																																																																																																																																																	
計	22.1 (%)																																																																																																																																																																																																																																																																		
県内	高砂	20.2																																																																																																																																																																																																																																																																	
	西宮	13.1																																																																																																																																																																																																																																																																	
	計	45.8 (%)																																																																																																																																																																																																																																																																	
市内	明石	2.7																																																																																																																																																																																																																																																																	
	その他	9.8																																																																																																																																																																																																																																																																	
	灘	8.8																																																																																																																																																																																																																																																																	
	兵庫	6.1																																																																																																																																																																																																																																																																	
	須磨	3.9																																																																																																																																																																																																																																																																	
その他	13.3																																																																																																																																																																																																																																																																		
計	32.1 (%)																																																																																																																																																																																																																																																																		
県外	大阪	10.3																																																																																																																																																																																																																																																																	
	福岡	2.2																																																																																																																																																																																																																																																																	
	岡山	2.0																																																																																																																																																																																																																																																																	
	その他	5.3																																																																																																																																																																																																																																																																	
	計	19.8 (%)																																																																																																																																																																																																																																																																	
県内	明石	3.6																																																																																																																																																																																																																																																																	
	姫路	2.6																																																																																																																																																																																																																																																																	
	加古川	2.1																																																																																																																																																																																																																																																																	
	三木	2.1																																																																																																																																																																																																																																																																	
	その他	26.5																																																																																																																																																																																																																																																																	
計	36.9 (%)																																																																																																																																																																																																																																																																		
市内	兵庫	12.4																																																																																																																																																																																																																																																																	
	中央	6.0																																																																																																																																																																																																																																																																	
	西	5.5																																																																																																																																																																																																																																																																	
	その他	19.4																																																																																																																																																																																																																																																																	
計	43.3 (%)																																																																																																																																																																																																																																																																		
県外	大阪	5.1																																																																																																																																																																																																																																																																	
	京都	1.4																																																																																																																																																																																																																																																																	
	和歌山	1.1																																																																																																																																																																																																																																																																	
	その他	20.3																																																																																																																																																																																																																																																																	
計	27.9 (%)																																																																																																																																																																																																																																																																		
県内	淡路	1.7																																																																																																																																																																																																																																																																	
	明石	1.6																																																																																																																																																																																																																																																																	
	三木	1.4																																																																																																																																																																																																																																																																	
	その他	3.9																																																																																																																																																																																																																																																																	
	兵庫	44.9																																																																																																																																																																																																																																																																	
計	8.6 (%)																																																																																																																																																																																																																																																																		
市内	灘	5.0																																																																																																																																																																																																																																																																	
	東灘	3.8																																																																																																																																																																																																																																																																	
	その他	9.8																																																																																																																																																																																																																																																																	
	計	63.5 (%)																																																																																																																																																																																																																																																																	
県外	大阪	17.0																																																																																																																																																																																																																																																																	
	京都	2.7																																																																																																																																																																																																																																																																	
	高知	1.8																																																																																																																																																																																																																																																																	
	その他	1.7																																																																																																																																																																																																																																																																	
	計	23.2 (%)																																																																																																																																																																																																																																																																	
県内	西宮	11.4																																																																																																																																																																																																																																																																	
	尼崎	5.3																																																																																																																																																																																																																																																																	
	芦屋	3.1																																																																																																																																																																																																																																																																	
	その他	7.0																																																																																																																																																																																																																																																																	
計	26.8 (%)																																																																																																																																																																																																																																																																		
市内	東灘	23.9																																																																																																																																																																																																																																																																	
	灘	8.2																																																																																																																																																																																																																																																																	
	その他	7.4																																																																																																																																																																																																																																																																	
計	50.0 (%)																																																																																																																																																																																																																																																																		
県外	大阪	7.5																																																																																																																																																																																																																																																																	
	その他	5.0																																																																																																																																																																																																																																																																	
計	12.5 (%)																																																																																																																																																																																																																																																																		
県内	西宮	10.2																																																																																																																																																																																																																																																																	
	芦屋	2.6																																																																																																																																																																																																																																																																	
	尼崎	1.8																																																																																																																																																																																																																																																																	
	その他	3.2																																																																																																																																																																																																																																																																	
	東灘	52.3																																																																																																																																																																																																																																																																	
計	17.8 (%)																																																																																																																																																																																																																																																																		
市内	灘	9.9																																																																																																																																																																																																																																																																	
	兵庫	2.5																																																																																																																																																																																																																																																																	
	その他	5.0																																																																																																																																																																																																																																																																	
	計	69.7 (%)																																																																																																																																																																																																																																																																	
県外	大阪	22.3																																																																																																																																																																																																																																																																	
	岡山	9.3																																																																																																																																																																																																																																																																	
	和歌山	5.8																																																																																																																																																																																																																																																																	
	その他	8.4																																																																																																																																																																																																																																																																	
計	45.8 (%)																																																																																																																																																																																																																																																																		
県内	明石	17.2																																																																																																																																																																																																																																																																	
	西宮	9.3																																																																																																																																																																																																																																																																	
	計	35.7 (%)																																																																																																																																																																																																																																																																	
市内	東灘	5.7																																																																																																																																																																																																																																																																	
	灘	5.2																																																																																																																																																																																																																																																																	
	中央	3.3																																																																																																																																																																																																																																																																	
	その他	4.3																																																																																																																																																																																																																																																																	
	計	18.5 (%)																																																																																																																																																																																																																																																																	
県外	大阪	28.5																																																																																																																																																																																																																																																																	
	和歌山	10.5																																																																																																																																																																																																																																																																	
	岡山	9.2																																																																																																																																																																																																																																																																	
	その他	12.3																																																																																																																																																																																																																																																																	
計	60.5 (%)																																																																																																																																																																																																																																																																		
県内	加古川	7.5																																																																																																																																																																																																																																																																	
	明石	5.8																																																																																																																																																																																																																																																																	
	計	24.6 (%)																																																																																																																																																																																																																																																																	
市内	西宮	5.2																																																																																																																																																																																																																																																																	
	その他	6.1																																																																																																																																																																																																																																																																	
	東灘	7.0																																																																																																																																																																																																																																																																	
	中央	2.6																																																																																																																																																																																																																																																																	
	灘	2.0																																																																																																																																																																																																																																																																	
その他	3.3																																																																																																																																																																																																																																																																		
計	14.9 (%)																																																																																																																																																																																																																																																																		

※()内は総搬出量

Ⅲ 参 考

1 神戸市中央卸売市場業務運営協議会（令和4年4月1日現在）

中央卸売市場における業務の運営に関し、必要な事項を調査審議させるため、平成12年5月、卸売市場法第13条及び神戸市中央卸売市場業務条例第68条に基づき設置。
令和2年6月21日以降は、改正後の神戸市中央卸売市場業務条例第62条に基づき設置。

（構成）

公益代表（市会）	2名	学 識 経 験 者	2名	生 産 者 代 表	3名
市 場 業 界	10名	小 売 団 体	3名	消 費 者 代 表	4名
関 係 市 職 員	1名			計	25名

3 一般社団法人神戸市中央卸売市場運営協議会（令和4年4月1日現在）

組 織

①(役 員)

会 長	1名	副 会 長	6名	常務理事	1名	会 計 理 事	1名
理 事	4名	監 事	2名				
顧 問	1名	計	16名				

②(部 会)



4 一般社団法人神戸市東部中央卸売市場協会（令和4年4月1日現在）

組 織

①(役 員)

会 長	1名	会長代理	1名	副 会 長	5名	常務理事	2名	理 事	2名
監 事	3名	顧 問	1名	計	15名				

②(部 会)



中央卸売市場 運営本部経営課	神戸市中央区御幸通6丁目1番12号 Tel (078) 984 - 0355 FAX (078) 984 - 0354
本場	神戸市兵庫区中之島1丁目1番4号 Tel (078) 672 - 8152 (管理係) FAX (078) 651 - 8518
東部市場	神戸市東灘区深江浜町1番地の1 Tel (078) 413 - 7071 (管理担当) FAX (078) 413 - 2156
西部市場	神戸市長田区荻藻通7丁目1番20号 Tel (078) 671 - 1593 FAX (078) 671 - 4411