

# 神戸市中央卸売市場概要

令和5年度

本場



東部市場



西部市場



# 目 次

## I 市場の概要

1 中央卸売市場の概要と役割 .....	1
2 神戸市中央卸売市場の沿革 .....	2
3 開設者の機構 .....	4
4 使 用 料 .....	6
5 市 場 予 算 .....	8
6 位 置 図 .....	9
7 施 設 の 概 要 .....	9
8 衛 生 検 査 機 関 .....	16
9 市場関係業者及び場内業界団体 .....	18
10 流 通 の 経 路 .....	20
11 神戸市中央卸売市場における再整備事業の概要 .....	20

## II 業務統計

1 取 扱 高 .....	22
2 主 要 産 地 .....	24
3 主要取引品目 .....	30
4 販売先一覧表 .....	36
5 供 給 圏 .....	38

## III 参 考

1 神戸市中央卸売市場業務運営協議会 .....	46
2 一般社団法人神戸市中央卸売市場運営協議会 .....	47
3 一般社団法人神戸市東部中央卸売市場協会 .....	47

# I 市場の概要

## 1 中央卸売市場の概要と役割

### (1) 中央卸売市場の概要

中央卸売市場法制定の契機は大正7年の米騒動であったと言われています。国民の必需品である生鮮食料品を安定的に供給するためには中央卸売市場を設置し、流通の円滑化と衛生面の確保を図ることが必要とされ、大正12年に中央卸売市場法が制定され、順次、各地に中央卸売市場が開設されました。

昭和46年には卸売市場法が制定され、中央卸売市場は、市民生活に不可欠な生鮮食料品等の流通拠点としての役割を果たしてきました。

近年、消費者に重点を置いた流通に転換する中で、流通経路の多元化・市場間競争の激化・市場経由率の低下など大きな変化が見られます。このような流通環境の変化に対応するため、平成11年7月、平成16年6月と卸売市場法が改正され、市場取引における規制緩和や品質管理の徹底などが新たに盛り込まれました。平成30年6月には、卸売市場を食品流通の核としつつ卸売市場を含めた食品流通の合理化と生鮮食料品等の公正な取引環境の確保を促進することにより、生産者の所得の向上と消費者ニーズへの的確な対応を図るため大幅な改正が行われ、施設の規模が一定以上であれば、民間企業等でも中央卸売市場を開設することが可能となりました。(改正卸売市場法は令和2年6月21日より施行)

令和5年4月1日現在、中央卸売市場は全国40都市(65市場)が開設しています。この他、地方公共団体・第3セクター・民間企業等が開設者となる903か所の地方卸売市場があります。

### (2) 中央卸売市場の役割

中央卸売市場の具体的な機能として、次のようなものがあります。

#### ①集荷機能と分荷機能

卸売業者は、全国各地あるいは外国から品物を集荷して品ぞろえを行います。仲卸業者は、卸売業者から買い受けた品物を必要に応じて、仕分・分荷・加工をし、小売業者や外食産業等に販売します。

#### ②価格形成機能(評価機能)

仲卸業者及び売買参加者は、当日の入荷数量・前日の市況・品質・天候・消費動向等に基づいて、取引に際して品物の評価を行い、価格を決めるという価格形成機能(評価機能)を果たします。

#### ③信用決済機能

市場で品物を販売した場合には、仲卸業者から卸売業者へ、卸売業者から出荷者へと販売代金が迅速かつ正確に決済され、卸売市場は生産者・出荷者から信頼の得られる販路となっています。

#### ④その他の機能

その他に市場の内外に対しての情報の収集、伝達及び発信機能や、品物の貯蔵・保管機能、品物の安全確保のための衛生検査、災害時等の緊急事態に対する他市場との連携等の機能があります。

中央卸売市場はこれらが有効に機能することによって、多数の生産・出荷者に生鮮食料品の継続的な出荷の場を提供するとともに、取引の適正化・円滑化を図りながら、消費者に生鮮食料品を安定的に供給するという重要な役割を果たしています。

## 2 神戸市中央卸売市場の沿革

(1) 神戸市における魚市場の歴史は古く、遠く江戸時代にまでさかのぼります。300年以上の歴史をもつ宮前魚市場をはじめ、市内各地で生鮮食料品の卸売市場ができました。

一方、青果市場の起源は、比較的新しく、明治14年ごろ、弁天浜市場（通称）を開場した頃に始まったとされています。その後、市内の各地で、個人市場と問屋業者とを合併した株式会社組織の市場ができました。

魚市場、青果市場とも、その後、合併、分場を繰り返しましたが、大正12年11月中央卸売市場法が施行され、神戸市及びその隣接町村が第一次指定区域となったため、市場開設の調査を行い、市会の議決を経て、大正15年7月、建設地を兵庫区新在家地先に選定しました。建設工事は昭和5年8月に起工し、1年8か月の歳月と延14万8千余人の労力を費やして、昭和7年4月に完成し、同12月、全国で5番目の中央卸売市場として業務を開始しました。

また、細長い神戸市の地形に対応して、脇浜埋立地に東部配給所を、駒ヶ林に西部配給所を設け、業務を開始しました。その後、東部配給所は東部市場として移転開場し、西部配給所は昭和37年に廃止され、昭和40年に食肉市場として開設された後、西部市場へ名称変更し、現在の3市場体制となりました。

(2) 本場は、戦後、進駐軍軍用犬訓練所として使用された後、昭和25年に神戸市が買収し、その後、駐車場、加工場、関連商品売場、漬物卸売場などが建設されました。また、昭和51年度を初年度とする農林水産省の「第2次卸売市場整備10ヵ年計画」の大規模改修事業の対象となり、狭隘化・老朽化の著しい施設の全面建替が計画され、昭和54年から兵庫港の一部埋立工事が行われました。埋立完成後、昭和56年新卸売場棟建設に着工し、卸売場棟・仲卸売場棟・買出人駐車場と順次完成し、昭和62年3月、すべての施設が完成しました。

平成7年1月 阪神・淡路大震災により北端事務所棟及び関連事業所棟の一部が崩壊、他の施設も大きな被害を受けましたが、青果部については翌日、水産物部も1週間以内に取り引を再開しました。本場の災害復旧工事は急ピッチで進められ、平成8年度にすべて完了しました。

また、老朽化した西側施設の移転・集約を進めるため、平成16年からはPFIを活用した再整備事業を実施し、平成21年度には第1期市場施設の移転が完了しました。現在は、第2期の再整備事業を進めており、埋立工事が令和4年3月に完了し、また、令和5年3月には超低温冷蔵庫が完成しました。

(3) 東部市場の前身である東部配給所（東市場）は、拡張計画がもちあがり、昭和38年7月に東市場審議会を設置し、昭和44年11月に現在の東部第4工区埋立地に東部市場として移転開場しました。続いて昭和49年5月には、関西初の公営花き市場を開設しました。阪神・淡路大震災の被害は甚大で、市場全体が地盤沈下し、主要施設も大きな被害を受けたにもかかわらず、発生後1週間前後で青果部・花き部の取引が再開し、ついで水産物部も1か月前後で取引を再開しました。この間も緊急復旧工事を続け、平成10年3月には、すべての復旧工事が完了しました。

また、近年需要の高まっている加工機能の充実やコールドチェーン化、場内物流の効率化などに対応するため、新たに加工場・冷蔵庫棟を建設し、平成29年8月から供用を開始しました。

(4) 西部市場は、大正9年1月市立神戸屠場として開場し、長年、神戸市民に食肉を提供してきました。その後、施設の老朽化と増大する食肉需要に対応するため、昭和35年度に第1期、昭和38～39年度に第2期の改築工事に着手し、昭和40年5月に全国で7番目の中央卸売市場食肉市場として開場しました。

市場業務については、昭和40年11月、卸売業者として神戸中央畜産荷受株式会社が設立され、昭和41年12月、農林水産大臣の許可を受け、卸売業務を開始しました。そして、昭和53年4月には名称を食肉市場から西部市場へ変更し、市場業務の充実に努めてきました。しかし、施設の老朽化が著しくなり、衛生管理・能率の向上を図るため平成6年3月から全面的な建替工事に着手し、平成8年6月には新館棟が完成し、7月1日より供用を開始しました。

(5) 平成26年4月には、生産・流通・販売・消費のネットワーク強化と市場の更なる活性化を目指し、本場、東部市場、西部市場の3市場を統括して「中央卸売市場運営本部」を設置するとともに、3市場の総合的な調整と運営の企画・分析等を担う経営課を設置しました。

(略年表)

大正	12年3月	中央卸売市場法公布	平成	7年1月	阪神・淡路大震災
昭和	7年4月	市場基幹施設完成		8年7月	西部市場新市場供用開始
	12月	本場業務開始		同	西部市場30周年記念式典
	16年10月	仲買制度廃止		11月	神戸中央市場復興まつり(本場)
	23年10月	果実部仲買制度復活		9年3月	本場震災復旧工事完了
	24年4月	青果部仲買制度復活		10年3月	東部市場震災復旧工事完成
	同	中央卸売市場運営協議会設立		11年3月	本場・東部市場の漬物部の廃止
	25年4月	水産物部仲買制度復活		7月	卸売市場法改正
	32年8月	第1加工場完成		11月	東部市場30周年・花き市場25周年記念式典
	33年10月	青果卸売会社4社統合 神果神戸青果(株) 設立		12年5月	業務条例改正
	36年7月	日曜週休制度実施 陸産部(7月) 水産部(10月)		6月	東部市場第2冷蔵庫棟完成
	40年5月	食肉市場開設		13年7月	市営地下鉄海岸線開通
	11月	神戸中央畜産荷受(株) 設立		14年10月	本場開設70周年記念式典及び市場まつり
	同	食肉市場業務開始		同	西部市場食肉センター開設80周年記念式典
	42年1月	本場厚生ビル(第2加工場)完成		16年3月	本場卸売場に、野菜・塩干・まぐろの低温卸売場を増設
	43年10月	本場附属施設(関連棟)完成		6月	卸売市場法改正
	44年11月	東部市場開設		10月	第1期本場再整備埋立着工
	46年4月	卸売市場法制定		17年5月	業務条例改正、施行
	7月	卸売市場法施行		9月	西部市場開設40周年記念式典
	47年4月	新業務条例施行		18年10月	第1期本場再整備埋立竣工
	48年3月	本場立体駐車場完成		20年5月	業務条例改正、施行 本場加工物流棟、南物流センター棟供用開始
	6月	東部市場加工施設(発酵室)完成		21年5月	本場関連3棟供用開始 東部市場40周年
	49年5月	東部花き市場開設		11月	花き市場35周年
	51年4月	東部市場冷蔵庫増設		24年3月	東部市場経営展望計画策定
	11月	本場冷蔵庫完成(旧冷蔵庫廃止)		11月	本場開設80周年記念式典及び市場まつり
	53年4月	食肉市場から西部市場へ名称変更		25年3月	西部市場神戸ビーフ輸出開始 本場経営展望計画策定
	54年11月	東部市場開設10周年記念式典		26年3月	東部市場水産低温卸売場完成 同 業務条例改正、施行
	56年1月	兵庫港埋立完成(23,400㎡)		26年4月	中央卸売市場運営本部設置
	10月	新本場建設第1期工事着工		27年3月	西部市場経営展望計画策定
	57年11月	本場開設50周年記念式典		4月	青果部における本場-東部市場間の共同集荷事業開始
	58年10月	本場新卸売市場棟供用開始 第2期工事着工		9月	西部市場開設50周年記念式典
	59年5月	東部花き市場開設10周年記念式典		29年3月	東部市場経営展望計画(2017-2021)策定
	60年6月	本場新仲卸売場供用開始 水産物部(6月)・青果部(10月)		4月	神戸市中央卸売市場業務条例改正、施行
	10月	西部市場開設20周年記念式典		7月	東部市場 加工場・冷蔵庫棟完成
	12月	新本場建設第3期工事着工		9月	本場開設85周年記念市場まつり
	62年3月	新本場建設工事完成 改築完成記念式典及び市場まつり		30年5月	本場青果低温卸売場完成
	63年3月	東部市場加工施設増設		6月	卸売市場法改正
平成	元年11月	東部市場開設20周年・花き市場開場 15周年記念式典		元年11月	開設50周年 東部市場フェスタ
	4年3月	本場青果部低温卸売場増設	令和	2年1月	第2期本場再整備埋立着工
	10月	本場開設60周年記念式典及び市場まつり 西部・食肉センター開場70周年記念式典		6月	神戸市中央卸売市場業務条例改正、施行
平成	5年8月	アーバンリゾートフェア'93協賛 市場まつり(本場・東部市場)		4年3月	第2期本場再整備埋立完了
	9月	アーバンリゾートフェア'93協賛 西部市場コミュニティバザール		5年3月	本場超低温冷蔵庫完成
	6年3月	西部市場全面建替工事着工			

### 3 開設者の機構

経済観光局			
局長	(事)	オオハタコウヘイ 大畑公平	(3800) 984-0321
中央卸売市場運営本部長	(事)	ウスナガノブユキ 碓永信幸	(3803) 984-0351

中央卸売市場運営本部			
本部長	(事)	ウスナガノブユキ 碓永信幸	(3803) 984-0351

経営課				FAX(7480) 984-0354
課長	(事)	ヤノシンヤ 矢野真也	(3870) 984-0352	
課長(調整担当)	(事)	コウタリヨシノ 神足好乃	(3871) 984-0355	
課長(再整備担当)	(兼)	マナベヨシオ 真鍋芳生		
課長(再整備担当)	(兼)	ヤマダアツシ 山田篤		
係長(再整備担当)	(兼)	カトウヨシヒサ 加藤善久		
係長(再整備担当)	(兼)	ヤマネケンジ 山根賢二		
<p>1 本場、東部市場及び西部市場（以下この条において「本場等」という。）の総合調整及び運営の企画に関する事。</p> <p>2 本場等の経営の分析及び改善に関する事。</p> <p>3 卸売業者、仲卸売業者及び関連事業者の業務検査及び財務検査の事務管理に関する事。</p>				

本場(2)				FAX 651-8518
場長	(事)	ナカオコウジ 中尾浩二	672-8150	
課長(運営担当)	(技)	タダアキラ 多田暁	672-8161	
課長(再整備担当)	(事)	マナベヨシオ 真鍋芳生	672-8180	
課長(再整備担当)	(技)	ヤマダアツシ 山田篤	672-8183	
管理係長	(事)	フジカワトシヒコ 藤川敏彦	672-8152	
係長(設備担当)	(技)	ナカムラタカユキ 中村隆之	672-8157	
業務係長	(事)	イズミシンイチ 泉真一	672-8162	
係長(再整備担当)	(事)	カトウヨシヒサ 加藤善久	672-8197	
係長(再整備担当)	(技)	ヤマネケンジ 山根賢二	672-8153	
<p>1 市場の運営、調査及び統計に関する事。</p> <p>2 施設の整備計画及び実施に関する事。</p> <p>3 業務の許可及び市場施設の指定等に関する事。</p> <p>4 各種の使用料等の徴収に関する事。</p> <p>5 市場の維持管理、保安衛生及び清掃に関する事。</p> <p>6 市場関係事業者に対する許可等及び指導監督に関する事。</p> <p>7 市場関係事業者の業務の検査及び経営指導に関する事。</p> <p>8 買出人の指導に関する事。</p>				

東 部 市 場 (2)				FAX 413-2156
場 長	(事)	アサ カワ カズ ヤ 浅 川 一 哉		413-7000
課長(運営担当)	(技)	フジ タニ マサ ヒコ 藤 谷 雅 彦		413-7075
係長(管理担当)	(事)	ヤマ ヒラ ヨシ ヒロ 山 平 純 大		413-7071
係長(業務担当)	(事)	テラ ウチ カズ ヒロ 寺 内 和 浩		413-7077
係長(設備担当)	(技)	ホラ サキ ヒロシ 洞 崎 浩		413-7074
1 市場の運営、調査及び統計に関すること。 2 施設の整備計画及び実施に関すること。 3 業務の許可及び市場施設の指定等に関すること。 4 各種の使用料等の徴収に関すること。 5 市場の維持管理、保安衛生及び清掃に関すること。 6 市場関係事業者に対する許可等及び指導監督に関すること。 7 市場関係事業者の業務の検査及び経営指導に関すること。 8 買出人の指導に関すること。				

西 部 市 場 (2)				FAX 671-4411
場 長	(事)	ウエ ダ クニ ヒロ 上 田 訓 弘		671-1593
課長(運営担当)	(技)	マエ タ ミチ ノブ 前 田 倫 伸		
係長(業務担当)	(事)	イ ダカ ヨシ タカ 井 高 好 貴		
係長(衛生担当)	(技)	アコ ウ ヨシ ヒコ 赤 穂 芳 彦		
1 市場の運営、調査及び統計に関すること。 2 施設の整備計画及び実施に関すること。 3 業務の許可及び市場施設の指定等に関すること。 4 各種の使用料等の徴収に関すること。 5 市場の維持管理、保安衛生及び清掃に関すること。 6 市場関係事業者に対する許可等及び指導監督に関すること。 7 市場関係事業者の業務の検査及び経営指導に関すること。 8 買出人の指導に関すること。				

(令和5年5月1日現在)

	事務職員	技術職員	再任用職員	会計年度任用職員	計	
経営課	5	0	0	0	5	
本 場	15	8	3	3	29	
	管理係	8	6	2	1	17
	業務係	4	0	1	2	7
	再整備担当	3	2	0	0	5
東部市場	8	4	0	1	13	
西部市場	3	3	2	2	10	
合 計	31	15	5	6	57	

(兼務は除く)

備 考

- ① 経営課  
経営課には、本部長を含む。
- ② 本 場  
管理係には、場長、運営担当課長を含む。

#### 4 使 用 料

種 別	条 例 額	市 場 及 び 区 分	規 則 額		
卸売業者市場 使用料	次の(1)及び(2)に掲げる額の合計額 (1) 卸売金額(税抜)に1,000分の3を乗じて得た額 (2) (1)に掲げる額に100分の10を乗じて得た額	本場及び東部市場	次の(1)及び(2)に掲げる額の合計額 (1) 卸売金額(税抜)に1,000分の2.5を乗じて得た額 (2) (1)に掲げる額に100分の10を乗じて得た額		
		西部市場	次の(1)及び(2)に掲げる額の合計額 (1) 卸売金額(税抜)に1,000分の2を乗じて得た額 (2) (1)に掲げる額に100分の10を乗じて得た額		
仲卸業者市場 使用料	次の(1)及び(2)に掲げる額の合計額 (1) 場外から買入れた生鮮料品等の売上金額(税抜)に1,000分の3を乗じて得た額 (2) (1)に掲げる額に100分の10を乗じて得た額	本場及び東部市場	次の(1)及び(2)に掲げる額の合計額 (1) 場外から買入れた生鮮料品等の売上金額(税抜)に1,000分の2.5を乗じて得た額 (2) (1)に掲げる額に100分の10を乗じて得た額		
関連事業者 市場使用料	次の(1)及び(2)に掲げる額の合計額 (1) 市場施設を使用することにより得た売上金額(税抜)に1,000分の3を乗じて得た額 (2) (1)に掲げる額に100分の10を乗じて得た額	本 場	次の(1)及び(2)に掲げる額の合計額 (1) 売上金額(税抜)に1,000分の1を乗じて得た額 (2) (1)に掲げる額に100分の10を乗じて得た額		
		東部市場	次の(1)及び(2)に掲げる額の合計額 (1) 卸売金額(税抜)に1,000分の0.5を乗じて得た額 (2) (1)に掲げる額に100分の10を乗じて得た額		
卸売業者売場 使用料	850円	本 場	甲 種	1平方メートル1月につき	299円
			乙 種	1平方メートル1月につき	168円
		東部市場	甲 種	1平方メートル1月につき	191円
			丙 種	1平方メートル1月につき	335円
西部市場	1平方メートル1月につき		310円		
卸売業者低温 売場使用料	1,188円	本 場	1平方メートル1月につき		1,188円
		東部市場	甲 種	1平方メートル1月につき	1,188円
乙 種	1平方メートル1月につき		504円		
仲卸業者売場 使用料	2,110円	本 場	1平方メートル1月につき		2,110円
		東部市場	甲 種	1平方メートル1月につき	1,188円
			乙 種	1平方メートル1月につき	484円
			丙 種	1平方メートル1月につき	1,043円
関連事業所 使用料	2,136円	本 場	1平方メートル1月につき		2,110円
		東部市場	1平方メートル1月につき		1,671円
		西部市場	甲 種	1平方メートル1月につき	2,136円
			乙 種	1平方メートル1月につき	940円
事務所使用料	2,136円	本 場	1平方メートル1月につき		1,715円
		東部市場	甲 種	1平方メートル1月につき	1,319円
			乙 種	1平方メートル1月につき	1,188円
		西部市場	1平方メートル1月につき		2,136円
会議室使用料	1室1日 につき 7,476円	本 場	甲 種	1室午前につき	1,979円
				1室午後につき	2,638円
				1室夜間につき	2,638円
		東部市場	乙 種	1室午前につき	1,100円
				1室午後につき	1,362円
				1室夜間につき	1,362円
		西部市場	1室午前につき		745円
			1室午後につき		923円
			1室夜間につき		923円
			1室午前につき		2,136円
1室午後につき		2,136円			
1室夜間につき		3,203円			

令和5年4月1日現在



種 別	条 例 額	市 場 及 び 区 分		規 則 額	
倉庫使用料	1,583円	本 場	甲 種	1 平方メートル1月につき	1,583円
			乙 種	1 平方メートル1月につき	1,103円
		東部市場	甲 種	1 平方メートル1月につき	1,282円
			乙 種	1 平方メートル1月につき	1,066円
		西部市場	甲 種	1 平方メートル1月につき	1,174円
			乙 種	1 平方メートル1月につき	1,067円
		丙 種	1 平方メートル1月につき	662円	
発酵室使用料	1,282円	東部市場		1 平方メートル1月につき	1,282円
屋上屋外使用料	287円	本 場		1 平方メートル1月につき	216円
		東部市場		1 平方メートル1月につき	287円
農水産物加工場使用料	2,256円	本 場	甲 種	1 平方メートル1月につき	1,583円
			乙 種	1 平方メートル1月につき	1,930円
		東部市場	乙 種	1 平方メートル1月につき	1,535円
			丙 種	1 平方メートル1月につき	2,256円
			丁 種	1 平方メートル1月につき	2,013円
買荷保管所兼積込所使用料	706円	本 場	甲 種	1 平方メートル1月につき	299円
			乙 種	1 平方メートル1月につき	660円
		東部市場		1 平方メートル1月につき	660円
				1 平方メートル1月につき	660円
特設駐車場使用料	792円	本 場	甲 種	1 平方メートル1月につき	660円
			乙 種	1 平方メートル1月につき	432円
			丙 種	1 平方メートル1月につき	792円
		東部市場		1 平方メートル1月につき	420円
通過貨物揚卸場使用料	648円	本場及び東部市場	青 果 部	1 トンにつき	361円
			水産物部	1 トンにつき	420円
冷蔵庫棟使用料	895万6,095円	本 場	甲 種	1月につき	263万7,800円
			乙 種	1月につき	445万7,882円
		東部市場	甲 種	1月につき	467万6,572円
			乙 種	1月につき	23万6,204円
冷蔵庫使用料	3,738円	東部市場	甲 種	1 平方メートル1月につき	1,912円
			乙 種	1 平方メートル1月につき	2,206円
		西部市場	甲 種	1 平方メートル1月につき	3,738円
			乙 種	1 平方メートル1月につき	3,203円
		丙 種	1 平方メートル1月につき	1,602円	
超低温冷蔵庫使用料	7,316円	本 場	甲 種	1 平方メートル1月につき	7,316円
			乙 種	1 平方メートル1月につき	5,225円
井水設備使用料	11万786円	本 場		1月につき	11万786円
		東部市場		1月につき	10万5,512円
保冷库使用料	1,715円	本 場		1 平方メートル1月につき	1,715円
部分肉加工処理室使用料	2,243円	西部市場		1 平方メートル1月につき	2,243円

令和5年4月1日現在

## 5 市場予算（当初）

〔市場事業費〕  
（本場及び東部市場）

（単位：千円）

区 分		令和5年度	令和4年度	比較増△減	備 考
歳 入	使 用 料	1,427,675	1,402,061	25,614	施設使用料 1,256,974
	償 還 金 等	754,295	428,849	325,446	
	国 県 支 出 金	6,081	6,079	2	
	繰 入 金	412,718	163,815	248,903	
	繰 越 金	1	1	0	
	市 債	512,000	466,000	46,000	
	合 計	3,112,770	2,466,805	645,965	
歳 出	職 員 費	431,874	401,416	30,458	
	運 営 費	1,437,916	937,459	500,457	
	施設整備費	846,052	800,617	45,435	
	繰 出 金	393,928	324,313	69,615	
	予 備 費	3,000	3,000	0	
	合 計	3,112,770	2,466,805	645,965	

〔食肉センター事業費〕  
（西部市場）

（単位：千円）

区 分		令和5年度	令和4年度	比較増△減	備 考
歳 入	使 用 料	165,575	162,821	2,754	施設使用料 103,636
	償 還 金 等	92,873	57,338	35,535	
	繰 入 金	443,037	367,396	75,641	
	繰 越 金	0	0	0	
	市 債	268,000	301,000	△ 33,000	
	合 計	969,485	888,555	80,930	
歳 出	職 員 費	76,842	66,917	9,925	
	運 営 費	503,965	408,197	95,768	
	施設整備費	268,000	301,000	△ 33,000	
	繰 出 金	118,678	110,441	8,237	
	予 備 費	2,000	2,000	0	
	合 計	969,485	888,555	80,930	

## 6 位置図



## 7 施設の概要

(令和5年4月1日現在)

### (1) 敷地及び建物

(単位：㎡)

	本 場	東部市場	西部市場
敷 地 面 積	124,785	117,437	14,137
建 物 延 面 積	146,225	78,206	15,536

### (2) 主要施設の面積

(単位：㎡)

	本 場	東部市場	西部市場
卸 売 場	16,820	10,296	921
仲 卸 売 場	16,089	8,467	—
買荷保管所兼積込所	11,208	1,944	1,224
駐車場（うち建物部分）	56,883(53,233)	31,685(11,650)	3,605(—)
倉 庫	5,835	5,163	607
冷 蔵 庫	16,760	8,933	1,436
管 理 事 務 所	1,437	264	342
会 議 室	608	239	286
関係業者事務所	12,209	4,904	691
農水産物加工場	5,722	2,149	—
関連商品売場	4,558	3,461	49
加工場・冷蔵庫棟	—	9,617	—
食肉加工場	—	—	821
食肉センター	—	—	4,580
給排水処理その他施設	1,746	11,119	4,579

### (3) 本場案内概要

#### ①市場案内

- ・開場時間 終日
- ・せり時間 青果部 午前5時10分～  
水産物部 午前4時20分～
- ・休 市 日曜日、祝日及び1月2日～4日、12月31日（臨時開市日を除く）  
臨時休市日

#### ②施設配置図

(令和5年4月1日現在)



#### ③交通機関

- ・地下鉄海岸線「中央市場前駅」下車
- ・市バス3系統・96系統「中央市場前」下車

(4) 市場施設別全景（本場案内概要）

卸売場（青果物）



卸売場（水産物）



仲卸売場（青果物）



仲卸売場（水産物）



加工物流棟



冷蔵庫棟





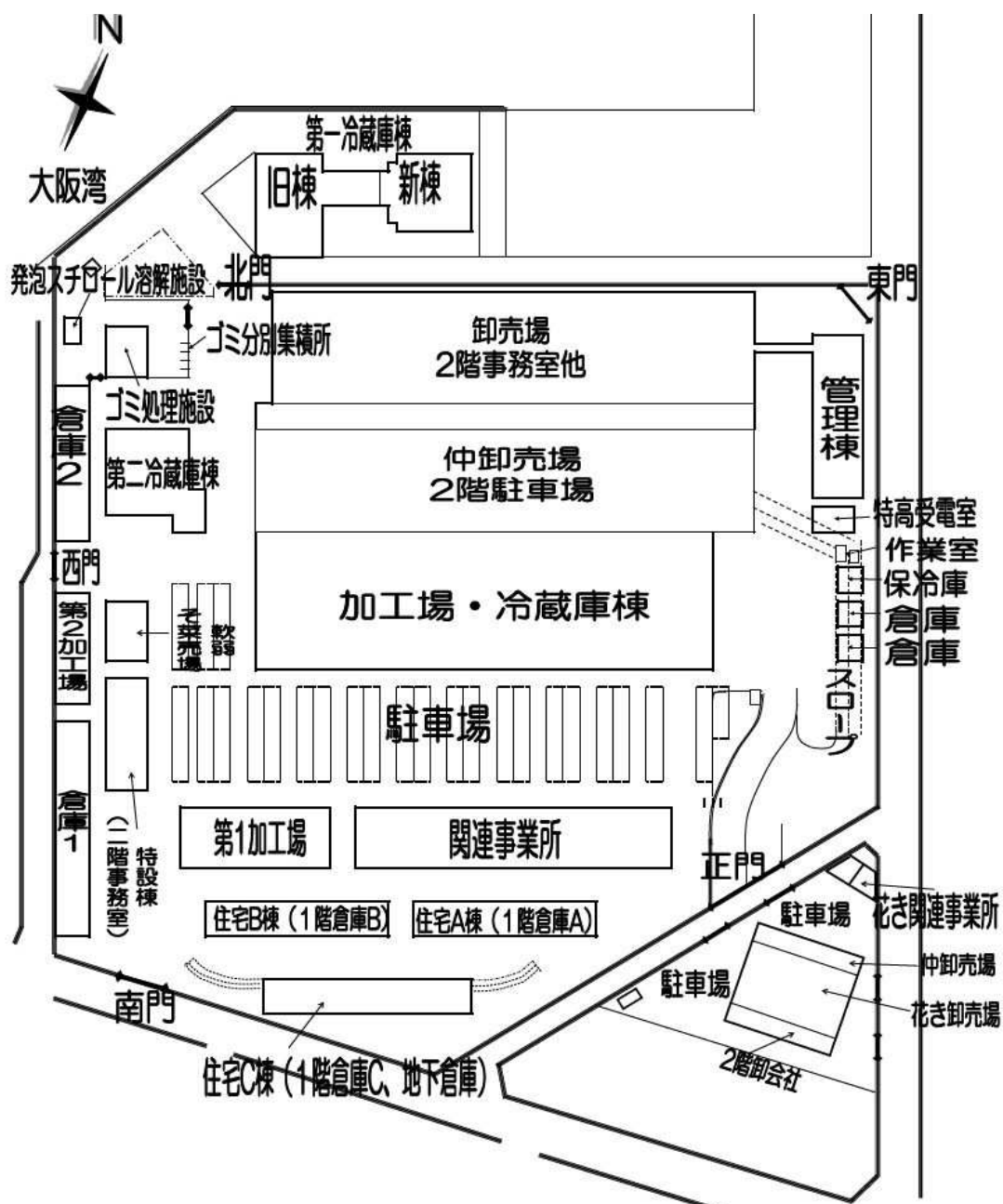
(5) 東部市場案内概要

①市場案内

- ・開場時間 終日
- ・せり時間 青果部 午前6時00分～  
水産物部 午前4時40分～  
花き部 切花 午前6時30分～（月・水・金）  
鉢物 午前8時30分～（水）
- ・休 市 日曜日、祝日及1月2日～4日、12月31日（臨時開市日を除く）  
臨時休市日

②施設配置図

（令和5年4月1日現在）



③交通機関

- ・阪神電鉄「深江駅」から市バス 30 系統にて約5分「東部市場前」下車

(6) 市場施設別全景（東部市場案内概要）

卸売場（水産物部）



卸売場（花き部）



仲卸売場（青果部）



仲卸売場（水産物部）



加工場・冷蔵庫棟



大型加工場（加工場・冷蔵庫棟）



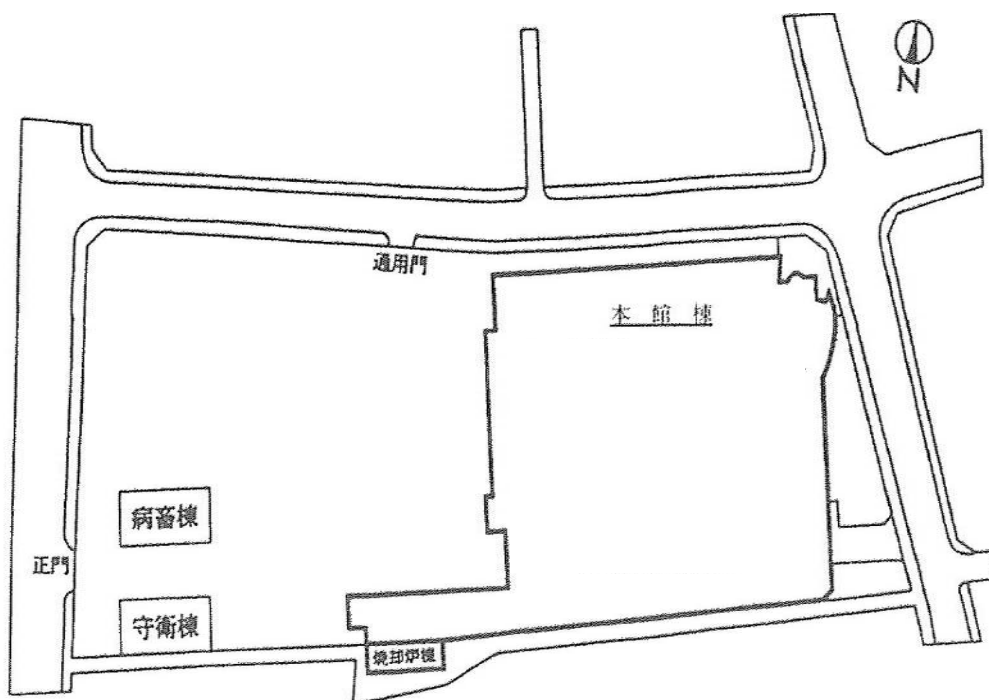
(7) 西部市場案内概要

①市場案内

- ・開場時間 午前8時30分～午後4時（食肉センター部門 午前8時～午後4時）
- ・せり時間 豚 午前11時～  
牛 正午～  
牛部分肉（原則毎週火・金曜）牛枝肉せり終了後
- ・休場日 日曜日、祝日及び1月2日～4日、12月29日～31日（臨時開市日は除く）  
臨時休市日

②施設配置図

(令和5年4月1日現在)



せり場



枝肉下見室





# 各階 平面図

## 3階 事務所機能

西部市場事務所  
食肉衛生検査所  
神戸中央畜産荷受(株)  
関係業界事務所  
会議室  
研修室

## 3階

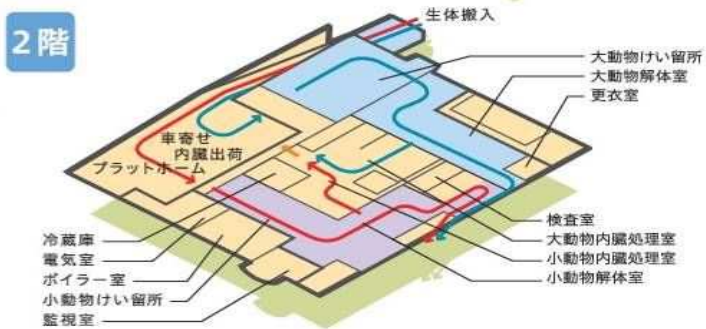


## 塔屋階

## 2階 食肉センター機能

大動物けい留所  
解体室  
内臓処理室  
小動物けい留所  
解体室  
内臓処理室  
プラットホーム  
電気室  
ボイラー室

## 2階

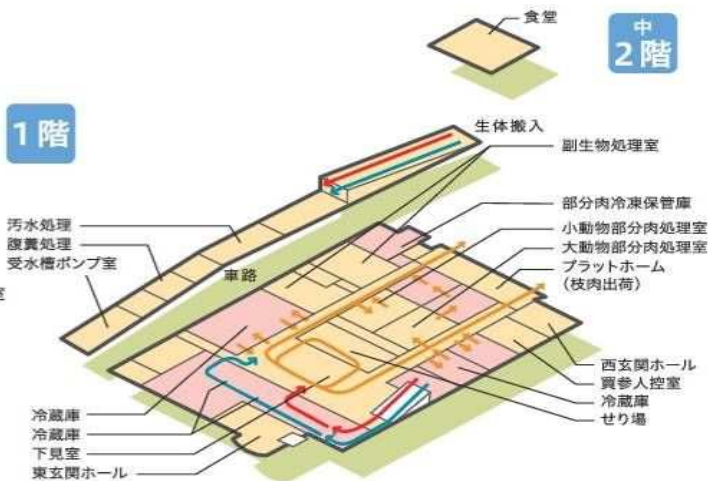


## 中 3階

## 1階 市場機能

せり場  
下見室  
冷凍・冷蔵庫・部分肉処理室  
買参人控室  
プラットホーム  
副生物処理室  
排水処理室  
ポンプ室  
市場作業室  
倉庫

## 1階



## 中 2階



### ③交通機関

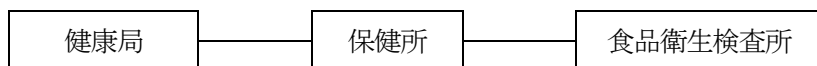
- ・地下鉄「苅藻駅」下車徒歩南西へ約3分
- ・阪神高速湊川ICより自動車以南へ約3分
- ・市バス「東尻池8丁目」下車徒歩西へ約5分

## 8 衛生検査機関

### (1) 神戸市食品衛生検査所

食品衛生法及び食品表示法に基づき、食品衛生監視員が神戸市中央卸売市場本場及び東部市場内を流通する食品を検査するとともに、食品の衛生的な取り扱いについて監視指導業務を行い、安全な食品の流通に努めています。

#### ① 機 構



#### ② 業務内容

- i 中央卸売市場本場及び東部市場の食品衛生の監視及び指導
- ii 食品衛生に関する試験検査等
- iii 食品衛生に関する教育普及・啓蒙

早朝監視風景（左から鮮魚（フグ、マグロ）、青果物）



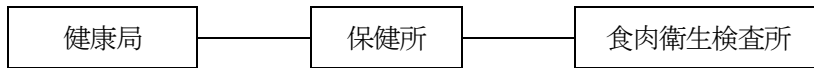
試験検査風景（左から細菌検査、理化学検査（濃縮、機器分析））



## (2) 神戸市食肉衛生検査所

と畜場法（昭和28年施行）に基づき、食肉衛生検査員（獣医師）が、神戸市立食肉センター（西部市場）および三田食肉センターに搬入された獣畜（牛、豚等）を1頭ずつ食用に適するか否か検査するとともに、食肉センターの衛生保持について監視指導業務を行い、安全で衛生的な食肉の供給を確保しています。

### ① 機 構



### ② 業務内容

- i 食肉衛生検査（疾病の排除等）
- ii 衛生管理（HACCPを効果的に機能させるための検証および指導）
- iii 食肉中の動物用医薬品等の残留有害物質検査
- iv 調査研究（疾病の実態把握等）
- v 衛生証明書の発行等（輸出食肉に関する衛生証明書含む）



牛の生体検査



牛の枝肉検査



微生物検査



豚の枝肉検査

## 9 市場関係業者及び場内業界団体

(令和5年4月1日時点)

### (1) 関係業者数

市場別	本 場						東 部 市 場						西 部 市 場			
部 門	青 果		水 産		そ の 他 関 連 事 業 者	計	青 果		水 産		花 ぎ	そ の 他 関 連 事 業 者	計	食 肉	そ の 他 関 連 事 業 者	計
区 分 業 種 別	野 菜	果 実	生 鮮	加 工			野 菜	果 実	生 鮮	加 工						
卸売業者	1		3		-	4	1		2		1	-	4	1	-	1
仲卸業者	23	12	18	9	-	62	17	10	11	8	3	-	49	-	-	-
売買参加者	14		5		-	19	4		-		351	-	355	-	140	140
関連事業者	-	-	-	-	39	39	-		-		-	42	42	-	1	1
各種団体その他	-	-	-	-	16	16	-		-		-	11	11	-	16	16

### (2) 卸売業者

市場別	部門別	卸売業者
本 場	青 果 部	神 戸 青 果 (株)
	水 産 物 部	(株) 大 水 神 戸 支 社
		神 港 魚 類 (株)
		(株) 合 食
東 部 市 場	青 果 部	神 戸 中 央 青 果 (株)
	水 産 物 部	(株) 大 水 神 戸 東 部 支 社
		神 港 魚 類 (株) 東 部 支 社
	花 ぎ 部	(株) J F 兵 庫 県 生 花
西 部 市 場	食 肉 部	神 戸 中 央 畜 産 荷 受 (株)



(3) 仲卸業者団体

市場別	部門別	団体
本 場	青果部	神戸中央青果卸売協同組合
	水産物部	神戸水産物卸協同組合
東部市場	青果部	神戸東部青果卸売協同組合
	水産物部	神戸市東部水産物卸売協同組合

(4) 関連業者団体

市場別	団体
本 場	神戸市中央市場関連事業協同組合
	神戸中央市場輸送事業協同組合
東部市場	神戸市東部中央卸売市場関連事業者組合

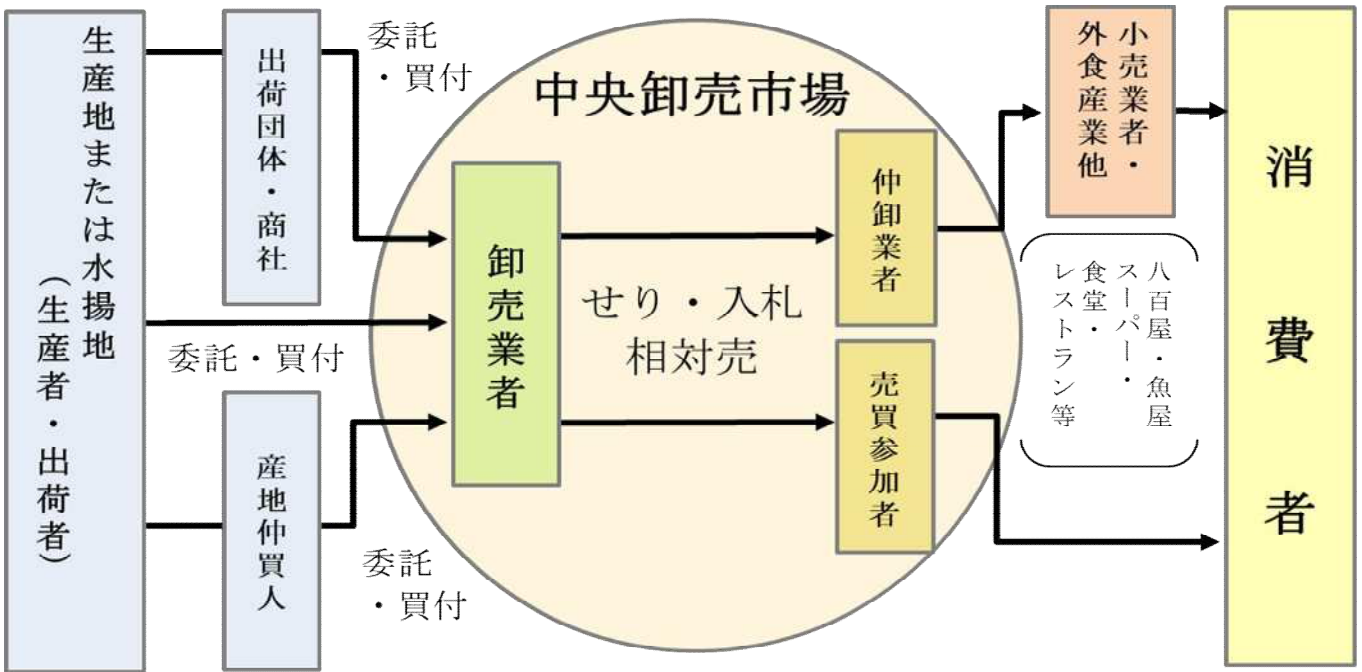


本場 関連店舗（飲食）



本場 関連店舗（物販）

## 10 流通の経路



### ◆卸売市場の機能

- ①集荷機能 卸売業者が全国各地から品物を集荷
- ②分荷機能 仲卸業者は、卸売業者から買い受けた品物を仕分・分荷・加工をし、小売業者等に販売
- ③価格形成機能 入荷数量や消費動向等に基づき、品物の価格を決定
- ④信用決済機能 市場取引による販売代金は迅速かつ正確に決済

### ◆市場関係者

- ①開設者 市場施設を建設し、管理運営する者で、市場施設の維持・管理、業務の指導・監督を行う。
- ②卸売業者 生産者・出荷者から商品を集荷し、これを仲卸業者・売買参加者またはそれ以外の第3者に販売する業者。
- ③仲卸業者 市場内に設置した店舗において、卸売業者から買い受けた商品を仕分け・調整して、小売業者や外食産業等に販売する業者。
- ④売買参加者 卸売業者が集荷した物品のせり等の卸売に参加する資格を持つ大型小売業者及び加工業
- ⑤関連事業者 市場機能の充実あるいは市場利用者に利便を提供する業務を営む業者で、例えば、飲食業者・食料品販売業者・銀行・冷蔵庫業者等をいう。

## 11 神戸市中央卸売市場における再整備事業の概要

### ◆本場における再整備事業

本場の施設は、市道（高松線）を挟んで東西に分断され、東側に卸売場・仲卸売場等（昭和62年完成）と、西側に加工場・関連事業所・駐車場等（昭和30年代から40年代前半に建設）が配置されていた。

本事業は、老朽化の著しい西側市場施設を東側に移転集約して建替えるものである。事業を第1期と第2期に分け、第1期については、PFI手法により施設整備を実施し、平成21年度に移転が完了した。なお、東側の既存敷地で不足する用地については、市場に隣接する水域の一部の埋立により確保した。

移転後の跡地は、平成24年に実施した活用事業者募集でイオンモール㈱に決定し、大規模商業施設の建設をすすめ、平成29年6月に部分開業、同年9月に全面開業した。

第2期については、市場施設の一部を平成27年度に解体撤去し、その他の市場施設の移転整備及び東側敷地の既存施設の老朽化対応・機能強化を一体的に進めるため「神戸市中央卸売市場本場再整備基本計画」を令和元年5月に策定した。

#### (1) 第1期整備施設の概要

(延床面積:41,952㎡)

場所	埋立地域内	近隣用地内	現状敷地内（高松線沿）
施設	加工場、買荷保管所、保冷库、倉庫、配送センター、駐車場	配送センター	関連事業所・事務所
規模	1棟（2階建）30,612㎡	1棟（平屋建）1,145㎡	3棟（4階建）10,195㎡

## (2) 全体スケジュール

平成 15 年度	P F I 実施方針公表、第 1 期埋立免許出願手続き
平成 16 年度	埋立着工、P F I 事業者選定、契約
平成 17 年度	実施計画
平成 18 年度	第 1 期埋立竣工、施設建設
平成 19 年度	施設建設
平成 20 年度	加工物流棟・南物流センター棟供用開始、施設建設
平成 21 年度	関連棟 3 棟供用開始（全体供用開始）
平成 22 年度～	第 1 期旧施設解体撤去
平成 24 年度	跡地活用事業者決定
平成 27 年度～	第 2 期東側旧施設解体撤去
平成 29 年度～	イオンモール神戸南開業
令和元年度	第 2 期埋立免許出願手続き、埋立着工
令和 3 年度	第 2 期埋立工事完了
令和 4 年度	超低温冷蔵庫完成

## (3) P F I 事業について

### ①事業方式

事業者が P F I 法に基づき本施設の設計・建設・工事監理を行い、完成後、市に施設を引き渡し、事業期間を通して施設の維持管理運営業務を行う B T O 方式 (Build-Transfer-Operate) を採用。

### ②事業期間

平成 17 年 1 月から令和 16 年 3 月までの 29 年間（設計・建設 4 年、維持管理運営 25 年）

### ③P F I 事業の範囲

#### ○新設施設に関する事業範囲

- ・設計・建設業務、工事監理業務
- ・維持管理業務（建物保守管理・修繕・清掃・廃棄物処理業務等）、市場 P R 施設運営業務

#### ○既存施設に関する業務範囲

- ・維持管理業務（清掃・廃棄物処理業務等）

### ④契約の相手 マーケットピア神戸株式会社（特別目的会社）

### ⑤契約金額 155 億 9,823 万 473 円（消費税含む）

## ◆東部市場における再整備事業

東部市場は、昭和 44 年(1969 年)に開場した。近年の流通販売の多様化に対応するため、施設の効果的な管理運営と最適な施設整備を目指し、平成 26 年度より、大型加工場とドックヤードを併設した加工場・冷蔵庫棟の整備を行った。卸売場棟と仲卸売場棟に隣接させることにより、仕入れから出荷までの動線が短縮され商品の速やかな運搬が可能となり、東部市場における品質管理と鮮度保持レベルが向上した。

事業費：30 億 8,229 万 9,372 円（消費税含む）

## (1) 整備施設の概要

(延床面積:7,897 m<sup>2</sup>※共用部含む)

施設	加工場	大型青果加工場	冷蔵庫
規模	(鉄骨平屋建) 1,558 m <sup>2</sup>	(鉄骨平屋建) 2,264 m <sup>2</sup>	(鉄骨平屋建) 2,411 m <sup>2</sup>

## (2) スケジュール

平成 26 年度	実施計画
平成 28 年 2 月	施設建設開始
平成 29 年 7 月	加工場・冷蔵庫棟完成
平成 29 年 8 月	供用開始

## Ⅱ 業 務 統 計

### 1 取 扱 高

(1) 部類別の取扱高  
(本 場)

(上段/数量：トン、下段/金額：百万円)

部門別		年別		令和2年	令和元年	平成30年	平成29年
		令和4年	令和3年				
青 果	野 菜	70,067	76,717	83,100	87,952	100,967	108,888
		17,155	17,008	19,040	18,711	22,596	22,735
	果 実	20,663	22,058	22,452	25,114	24,672	27,793
		9,537	9,552	9,545	9,698	9,490	9,690
計	90,731	98,775	105,552	113,067	125,639	136,681	
	26,692	26,560	28,585	28,410	32,086	32,426	
水 産	鮮 魚	8,839	9,056	8,913	8,917	10,018	10,576
		12,945	10,593	10,046	11,005	11,931	12,166
	冷 凍	8,533	9,454	8,235	7,473	7,378	7,164
		11,075	10,204	8,456	8,252	8,180	8,033
加 工	10,586	9,077	10,001	14,107	14,628	17,173	
	13,704	10,690	11,844	15,899	16,480	15,484	
計	27,959	27,587	27,149	30,497	32,023	34,914	
	37,724	31,487	30,347	35,156	36,592	35,683	
合計		118,690	126,362	132,701	143,563	157,663	171,595
		64,416	58,046	58,932	63,566	68,678	68,108

※統計については項目別に四捨五入処理を行ったため、合計と項目別数値の合計が一致しないことがある。

(東部市場)

(上段/数量：トン、下段/金額：百万円)

部門別		年別		令和2年	令和元年	平成30年	平成29年
		令和4年	令和3年				
青 果	野 菜	22,483	23,486	24,365	24,099	23,301	23,100
		5,310	5,092	5,813	5,792	6,205	5,844
	果 実	7,527	7,668	8,885	9,407	8,648	9,521
		3,418	3,464	3,938	3,919	3,689	3,836
計	30,010	31,154	33,250	33,506	31,949	32,621	
	8,728	8,555	9,751	9,711	9,894	9,680	
水 産	鮮 魚	2,153	2,486	2,581	2,629	2,662	2,908
		2,698	2,564	2,751	3,293	3,315	3,376
	冷 凍	520	537	595	791	808	772
		706	615	645	890	971	933
加 工	3,732	4,648	4,688	4,685	4,684	4,495	
	3,142	3,319	3,204	3,348	3,695	3,290	
計	6,405	7,671	7,864	8,105	8,154	8,175	
	6,546	6,498	6,600	7,531	7,980	7,599	
合計		36,416	38,825	41,114	41,611	40,103	40,796
		15,273	15,053	16,351	17,242	17,874	17,279

※統計については項目別に四捨五入処理を行ったため、合計と項目別数値の合計が一致しないことがある。

(東部市場)

(上段/数量：千本、下段/金額：百万円)

部門別		年別		令和2年	令和元年	平成30年	平成29年
		令和4年	令和3年				
花 き	37,130	41,231	40,158	44,556	45,661	47,215	
	3,073	2,988	2,728	2,995	3,076	3,091	

(西部市場)

(上段/数量：トン、下段/金額：百万円)

部門別		年別		令和2年	令和元年	平成30年	平成29年
		令和4年	令和3年				
食 肉	6,832	6,412	6,087	5,744	5,938	5,534	
	16,092	15,155	13,538	14,368	15,893	14,544	



## (2) 年別の取扱高

(数量：千トン、金額：百万円)

(参考)

年	区分	本場			東部市場(花きを除く)			合計			神戸市の人口 (10月1日現在) (人)
		数量	金額	平均単価	数量	金額	平均単価	数量	金額	平均単価	
24		(100)	(100)	(100)	(100)	(100)	(100)	(100)	(100)	(100)	(100)
		194	81,821	422	43	18,131	417	237	99,952	422	1,542,128
25		(96)	(91)	(95)	(93)	(92)	(100)	(95)	(91)	(96)	(100)
		186	74,696	402	40	16,625	416	226	91,321	404	1,539,751
26		(97)	(90)	(93)	(93)	(94)	(102)	(97)	(91)	(94)	(100)
		189	73,814	391	40	16,955	424	229	90,769	396	1,537,864
27		(95)	(92)	(97)	(93)	(100)	(109)	(95)	(93)	(99)	(100)
		184	75,215	409	40	18,115	455	224	93,330	417	1,537,860
28		(91)	(88)	(97)	(93)	(100)	(109)	(92)	(90)	(99)	(100)
		177	72,237	408	40	18,120	453	217	90,357	416	1,535,765
29		(89)	(83)	(94)	(95)	(95)	(101)	(89)	(85)	(95)	(99)
		172	68,108	396	41	17,279	421	212	85,387	403	1,532,153
30		(81)	(84)	(103)	(93)	(99)	(107)	(84)	(87)	(104)	(99)
		158	68,678	435	40	17,874	446	198	86,552	437	1,527,407
令和元		(74)	(78)	(105)	(98)	(95)	(98)	(78)	(81)	(104)	(99)
		144	63,566	441	42	17,242	410	185	80,808	437	1,522,944
令和2		(69)	(72)	(105)	(95)	(90)	(95)	(73)	(75)	(103)	(98)
		133	58,932	443	41	16,351	398	174	75,283	433	1,516,638
令和3		(65)	(71)	(109)	(91)	(83)	(93)	(70)	(73)	(105)	(98)
		126	58,046	461	39	15,053	386	165	73,100	443	1,517,073
令和4		(61)	(79)	(128)	(84)	(84)	(102)	(65)	(80)	(122)	(98)
		119	64,416	541	36	15,273	424	155	79,689	514	1,510,171

注) ( )内の数字は、平成24年を100とし年次推移を示す。

※統計については項目別に四捨五入処理を行ったため、合計と項目別数値の合計が一致しないことがある。

## (3) 一日平均の取扱高(令和4年)

(数量：トン、金額：千円)

区分		本場		東部市場		合計		開市日数
		数量	金額	数量	金額	数量	金額	
青果物	野菜	277	67,806	89	20,988	366	88,794	253日
	果実	82	37,696	21	13,510	103	51,206	
	小計	359	105,502	119	34,498	478	140,000	
水産物	生鮮	35	50,965	8	10,622	43	61,587	254日
	冷凍	34	43,602	2	2,780	36	46,382	
	加工	42	53,953	15	12,370	57	66,323	
	小計	111	148,520	25	25,772	136	174,292	
花き		-	-	-	10,042	0	10,042	306日
合計		469	254,022	144	70,312	613	324,334	-

【注記】

※統計については項目別に四捨五入処理を行ったため、合計と項目別数値の合計が一致しないことがある。

## 2 令和4年主要産地

### 生 鮮 水 産 物

#### 入 荷 数 量

	本 場			東 部 市 場		
	産 地	数 量(トン)	比 率(%)	産 地	数 量(トン)	比 率(%)
1	愛 媛	1,428	16.2%	兵 庫	308	14.3%
2	兵 庫	1,208	13.7%	愛 媛	294	13.7%
3	北 海 道	675	7.6%	北 洋	207	9.6%
4	長 崎	580	6.6%	高 知	126	5.8%
5	南 方	359	4.1%	北 海 道	103	4.8%
6	鹿 児 島	346	3.9%	千 葉	98	4.6%
7	宮 城	337	3.8%	徳 島	94	4.4%
8	鳥 取	336	3.8%	長 崎	82	3.8%
9	千 葉	315	3.6%	三 重	77	3.6%
10	北 洋	266	3.0%	和 歌 山	75	3.5%
	そ の 他	2,989	33.8%	そ の 他	688	31.9%
	合 計	8,839	100.0%	合 計	2,153	100.0%

※統計については項目別に四捨五入処理を行ったため、合計と項目別数値の合計が一致しないことがある。

#### 売 上 金 額

	本 場			東 部 市 場		
	産 地	金 額(千円)	比 率(%)	産 地	金 額(千円)	比 率(%)
1	愛 媛	1,838,970	14.2%	北 洋	439,966	16.3%
2	兵 庫	1,412,343	10.9%	愛 媛	340,277	12.6%
3	北 海 道	1,065,956	8.2%	兵 庫	324,502	12.0%
4	長 崎	898,081	6.9%	高 知	178,194	6.6%
5	北 洋	760,843	5.9%	北 海 道	151,198	5.6%
6	南 方	744,823	5.8%	長 崎	115,650	4.3%
7	鹿 児 島	582,862	4.5%	徳 島	113,198	4.2%
8	宮 城	495,061	3.8%	南 方	96,137	3.6%
9	韓 国	465,267	3.6%	韓 国	85,344	3.2%
10	鳥 取	370,259	2.9%	鹿 児 島	83,088	3.1%
	そ の 他	4,310,877	33.3%	そ の 他	770,536	28.6%
	合 計	12,945,341	100.0%	合 計	2,698,092	100.0%

※統計については項目別に四捨五入処理を行ったため、合計と項目別数値の合計が一致しないことがある。

## 冷 凍 水 産 物

### 入 荷 数 量

	本 場			東 部 市 場		
	産 地	数 量(トン)	比 率(%)	産 地	数 量(トン)	比 率(%)
1	南 方	2,496	29.2%	南 方	193	37.0%
2	中 国	2,291	26.9%	大 阪	96	18.4%
3	北 洋	1,680	19.7%	北 洋	80	15.3%
4	北 海 道	939	11.0%	中 国	48	9.2%
5	兵 庫	278	3.3%	兵 庫	36	6.9%
6	東 京	202	2.4%	北 海 道	12	2.4%
7	大 阪	171	2.0%	韓 国	9	1.7%
8	青 森	67	0.8%	石 川	9	1.7%
9	韓 国	64	0.8%	三 重	7	1.4%
10	長 崎	55	0.6%	鳥 取	7	1.3%
	そ の 他	291	3.4%	そ の 他	25	4.7%
	合 計	8,533	100.0%	合 計	520	100.0%

※統計については項目別に四捨五入処理を行ったため、合計と明細合計が一致しないことがある。

### 売 上 金 額

	本 場			東 部 市 場		
	産 地	金 額(千円)	比 率(%)	産 地	金 額(千円)	比 率(%)
1	南 方	3,772,282	34.1%	南 方	280,625	39.8%
2	中 国	2,039,576	18.4%	北 洋	116,566	16.5%
3	北 洋	1,892,092	17.1%	大 阪	113,410	16.1%
4	北 海 道	1,658,748	15.0%	中 国	58,682	8.3%
5	兵 庫	416,365	3.8%	兵 庫	37,999	5.4%
6	東 京	395,834	3.6%	北 海 道	21,596	3.1%
7	大 阪	242,163	2.2%	韓 国	14,107	2.0%
8	青 森	111,619	1.0%	三 重	10,198	1.4%
9	長 崎	95,906	0.9%	石 川	9,636	1.4%
10	韓 国	75,142	0.7%	長 崎	7,118	1.0%
	そ の 他	374,996	3.4%	そ の 他	35,798	5.1%
	合 計	11,074,723	100.0%	合 計	705,735	100.0%

※統計については項目別に四捨五入処理を行ったため、合計と明細合計が一致しないことがある。

## 加 工 水 産 物

### 入 荷 数 量

	本 場			東 部 市 場		
	産 地	数 量(トン)	比 率(%)	産 地	数 量(トン)	比 率(%)
1	兵 庫	2,040	19.3%	大 阪	1,322	35.4%
2	北 洋	1,506	14.2%	兵 庫	736	19.7%
3	大 阪	1,208	11.4%	福 井	180	4.8%
4	愛 媛	929	8.8%	北 洋	176	4.7%
5	北 海 道	603	5.7%	京 都	167	4.5%
6	南 方	585	5.5%	南 方	131	3.5%
7	韓 国	468	4.4%	山 口	124	3.3%
8	愛 知	465	4.4%	愛 知	100	2.7%
9	山 梨	333	3.1%	奈 良	92	2.5%
10	中 国	249	2.3%	新 潟	84	2.2%
	そ の 他	2,201	20.8%	そ の 他	621	16.6%
	合 計	10,586	100.0%	合 計	3,732	100.0%

※統計については項目別に四捨五入処理を行ったため、合計と明細合計が一致しないことがある。

### 売 上 金 額

	本 場			東 部 市 場		
	産 地	金 額(千円)	比 率(%)	産 地	金 額(千円)	比 率(%)
1	兵 庫	2,699,449	19.7%	兵 庫	906,873	28.9%
2	北 洋	2,354,630	17.2%	大 阪	690,753	22.0%
3	北 海 道	1,216,569	8.9%	北 洋	227,122	7.2%
4	南 方	841,491	6.1%	南 方	201,835	6.4%
5	大 阪	758,016	5.5%	山 口	93,340	3.0%
6	愛 媛	757,029	5.5%	福 井	82,804	2.6%
7	韓 国	675,472	4.9%	愛 知	74,552	2.4%
8	山 梨	624,676	4.6%	新 潟	72,020	2.3%
9	愛 知	487,101	3.6%	中 国	71,331	2.3%
10	岡 山	336,394	2.5%	京 都	69,444	2.2%
	そ の 他	2,953,144	21.5%	そ の 他	651,600	20.7%
	合 計	13,703,972	100.0%	合 計	3,141,673	100.0%

※統計については項目別に四捨五入処理を行ったため、合計と明細合計が一致しないことがある。

## 野 菜

### 入荷数量

	本 場			東 部 市 場		
	産 地	数 量(トン)	比 率(%)	産 地	数 量(トン)	比 率(%)
1	兵 庫	10,641	15.2%	兵 庫	5,911	26.3%
2	長 野	8,851	12.6%	長 野	3,605	16.0%
3	北 海 道	8,519	12.2%	徳 島	2,351	10.5%
4	茨 城	5,724	8.2%	北 海 道	1,766	7.9%
5	徳 島	4,976	7.1%	長 崎	1,382	6.1%
6	長 崎	4,021	5.7%	愛 媛	1,372	6.1%
7	愛 知	3,804	5.4%	茨 城	860	3.8%
8	宮 崎	2,671	3.8%	鹿 児 島	815	3.6%
9	群 馬	2,551	3.6%	香 川	697	3.1%
10	熊 本	1,996	2.8%	群 馬	681	3.0%
	そ の 他	16,313	23.3%	そ の 他	3,043	13.5%
	合 計	70,067	100.0%	合 計	22,483	100.0%

※統計については項目別に四捨五入処理を行ったため、合計と明細合計が一致しないことがある。

### 売上金額

	本 場			東 部 市 場		
	産 地	金 額(千円)	比 率(%)	産 地	金 額(千円)	比 率(%)
1	兵 庫	2,088,999	12.2%	兵 庫	1,033,789	19.5%
2	徳 島	1,774,894	10.3%	徳 島	875,191	16.5%
3	北 海 道	1,664,491	9.7%	長 野	630,327	11.9%
4	長 野	1,552,152	9.0%	愛 媛	426,375	8.0%
5	茨 城	1,205,317	7.0%	北 海 道	416,064	7.8%
6	宮 崎	1,003,172	5.8%	長 崎	254,898	4.8%
7	熊 本	721,171	4.2%	香 川	224,492	4.2%
8	高 知	695,525	4.1%	福 岡	216,319	4.1%
9	福 岡	620,306	3.6%	鹿 児 島	195,796	3.7%
10	愛 知	613,708	3.6%	静 岡	133,054	2.5%
	そ の 他	5,215,426	30.4%	そ の 他	903,984	17.0%
	合 計	17,155,160	100.0%	合 計	5,310,289	100.0%

※統計については項目別に四捨五入処理を行ったため、合計と明細合計が一致しないことがある。

## 果 物

### 入荷数量

	本 場			東 部 市 場		
	産 地	数 量(トン)	比 率(%)	産 地	数 量(トン)	比 率(%)
1	青 森	4,031	19.5%	和 歌 山	1,133	15.1%
2	和 歌 山	2,895	14.0%	熊 本	939	12.5%
3	愛 媛	2,103	10.2%	青 森	716	9.5%
4	フィリピン	2,063	10.0%	石 川	688	9.1%
5	長 野	1,366	6.6%	鳥 取	579	7.7%
6	熊 本	821	4.0%	長 崎	499	6.6%
7	鳥 取	727	3.5%	福 島	413	5.5%
8	ニュージーランド	714	3.5%	山 形	318	4.2%
9	山 形	709	3.4%	香 川	309	4.1%
10	香 川	576	2.8%	鹿 児 島	278	3.7%
	そ の 他	4,658	22.5%	そ の 他	1,656	22.0%
	合 計	20,663	100.0%	合 計	7,527	100.0%

※統計については項目別に四捨五入処理を行ったため、合計と明細合計が一致しないことがある。

### 売上金額

	本 場			東 部 市 場		
	産 地	金 額(千円)	比 率(%)	産 地	金 額(千円)	比 率(%)
1	青 森	1,630,519	17.1%	香 川	489,269	14.3%
2	長 野	1,215,539	12.7%	長 崎	426,975	12.5%
3	和 歌 山	908,887	9.5%	和 歌 山	359,580	10.5%
4	熊 本	702,781	7.4%	青 森	267,535	7.8%
5	愛 媛	539,046	5.7%	熊 本	258,717	7.6%
6	長 崎	503,508	5.3%	鳥 取	220,595	6.5%
7	福 岡	486,971	5.1%	福 岡	219,690	6.4%
8	ニュージーランド	423,319	4.4%	石 川	197,789	5.8%
9	フィリピン	362,571	3.8%	福 島	170,239	5.0%
10	鳥 取	306,145	3.2%	山 形	92,038	2.7%
	そ の 他	2,457,234	25.8%	そ の 他	715,114	20.9%
	合 計	9,536,520	100.0%	合 計	3,417,542	100.0%

※統計については項目別に四捨五入処理を行ったため、合計と明細合計が一致しないことがある。

## 花

### 入荷数量

	東 部 市 場		
	産 地	数 量(千本)	比 率(%)
1	輸 入	7,425	20.0%
2	大 阪	5,158	13.9%
3	沖 縄	3,429	9.2%
4	兵 庫	2,700	7.3%
5	長 野	2,553	6.9%
6	宮 崎	1,993	5.4%
7	奈 良	1,876	5.1%
8	長 崎	1,861	5.0%
9	和 歌 山	1,553	4.2%
10	静 岡	1,209	3.3%
	そ の 他	7,373	19.9%
	合 計	37,130	100.0%

## き

### 売上金額

	東 部 市 場		
	産 地	金 額(千円)	比 率(%)
1	輸 入	460,363	15.0%
2	大 阪	422,487	13.7%
3	長 野	250,182	8.1%
4	宮 崎	246,910	8.0%
5	兵 庫	196,895	6.4%
6	高 知	159,142	5.2%
7	沖 縄	152,397	5.0%
8	長 崎	135,340	4.4%
9	和 歌 山	125,405	4.1%
10	徳 島	114,156	3.7%
	そ の 他	809,370	26.3%
	合 計	3,072,646	100.0%

※統計については項目別に四捨五入処理を行ったため、合計と明細合計が一致しないことがある。

## 食

### 入荷数量(頭数)

[牛]

	西 部 市 場		
	産 地	頭 数	比 率(%)
1	兵 庫	2,569	22.0%
2	鹿 児 島	1,528	13.1%
3	佐 賀	1,266	10.8%
4	徳 島	813	6.9%
5	宮 崎	756	6.5%
6	島 根	643	5.5%
7	熊 本	620	5.3%
8	香 川	557	4.8%
9	岡 山	449	3.8%
10	奈 良	417	3.6%
	そ の 他	2,083	17.8%
	合 計	11,701	100.1%

## 肉

[豚]

	西 部 市 場		
	産 地	頭 数	比 率(%)
1	兵 庫	16,127	100.0%
	合 計	16,127	100.0%

※統計については項目別に四捨五入処理を行ったため、合計と明細合計が一致しないことがある。

### 3 令和4年主要取扱品目

#### 生 鮮 水 産 物

##### 入 荷 数 量

	本 場			東 部 市 場		
	品 目	数 量(トン)	比 率(%)	品 目	数 量(トン)	比 率(%)
1	養 殖 た い	1,214	13.7%	養 殖 た い	257	12.0%
2	ぶ り	524	5.9%	近海物その他	198	9.2%
3	生くろまぐろ	348	3.9%	さけ(輸入・遠洋)	197	9.1%
4	さ ば	332	3.8%	い わ し	148	6.9%
5	た ら	325	3.7%	し お	118	5.5%
6	い わ し	313	3.5%	天 然 た い	86	4.0%
7	近海物その他	306	3.5%	さ ば	71	3.3%
8	はも(国内・近海)	304	3.4%	ぶ り	70	3.2%
9	冷 き わ だ	292	3.3%	はも(国内・近海)	69	3.2%
10	天 然 た い	243	2.8%	丸あじ(青物)	62	2.9%
	そ の 他	4,638	52.5%	そ の 他	877	40.7%
	合 計	8,839	100.0%	合 計	2,153	100.0%

※統計については項目別に四捨五入処理を行ったため、合計と明細合計が一致しないことがある。

##### 売 上 金 額

	本 場			東 部 市 場		
	品 目	金 額(千円)	比 率(%)	品 目	金 額(千円)	比 率(%)
1	生くろまぐろ	1,354,037	10.5%	さけ(輸入・遠洋)	387,759	14.4%
2	養 殖 た い	1,296,527	10.0%	養 殖 た い	266,214	9.9%
3	ぶ り	764,453	5.9%	し お	190,330	7.1%
4	さけ(輸入・遠洋)	427,954	3.3%	近海物その他	174,184	6.5%
5	冷きわだ	423,358	3.3%	ぶ り	85,756	3.2%
6	近海物その他	415,905	3.2%	天 然 た い	85,665	3.2%
7	はも(国内・近海)	391,359	3.0%	はも(国内・近海)	78,128	2.9%
8	し お	369,586	2.9%	生 き わ だ	76,643	2.8%
9	た ら	362,486	2.8%	た こ(近海)	62,561	2.3%
10	う に	337,522	2.6%	か き	53,634	2.0%
	そ の 他	6,802,155	52.5%	そ の 他	1,237,219	45.9%
	合 計	12,945,341	100.0%	合 計	2,698,092	100.0%

※統計については項目別に四捨五入処理を行ったため、合計と明細合計が一致しないことがある。



## 冷 凍 水 産 物

### 入 荷 数 量

	本 場			東 部 市 場		
	品 目	数 量(トン)	比 率(%)	品 目	数 量(トン)	比 率(%)
1	す り 身	932	10.9%	さ け ( 冷 凍 )	112	21.6%
2	ほ た て 貝 ( 冷 凍 )	809	9.5%	か ら す が れ い	62	12.0%
3	さ け ( 冷 凍 )	761	8.9%	そ の 他 冷 凍 魚	49	9.4%
4	ロ ー ル い か	717	8.4%	え び ( ブ ラ ッ ク )	34	6.6%
5	そ の 他 冷 凍 魚	558	6.5%	そ の 他 え び ( 冷 凍 )	32	6.1%
6	す る め い か ( 国 内 ・ 冷 凍 )	550	6.4%	さ ば ( 国 内 ・ 冷 凍 )	32	6.1%
7	そ の 他 え び ( 冷 凍 )	479	5.6%	あ じ ( 国 内 ・ 冷 凍 )	23	4.4%
8	そ の 他 い か ( 冷 凍 )	430	5.0%	さ わ ら ( 輸 入 ・ 冷 凍 )	22	4.2%
9	さ ば ( 国 内 ・ 冷 凍 )	405	4.7%	む き え び ( 冷 凍 )	18	3.4%
10	ま す	320	3.7%	ま す	17	3.3%
	そ の 他	2,574	30.2%	そ の 他	119	22.8%
	合 計	8,533	100.0%	合 計	520	100.0%

※統計については項目別に四捨五入処理を行ったため、合計と明細合計が一致しないことがある。

### 売 上 金 額

	本 場			東 部 市 場		
	品 目	金 額(千円)	比 率(%)	品 目	金 額(千円)	比 率(%)
1	ほ た て 貝 ( 冷 凍 )	1,665,902	15.0%	さ け ( 冷 凍 )	131,351	18.6%
2	さ け ( 冷 凍 )	1,017,615	9.2%	か ら す が れ い	69,588	9.9%
3	そ の 他 え び ( 冷 凍 )	804,212	7.3%	そ の 他 え び ( 冷 凍 )	66,245	9.4%
4	ず わ い が に ( 冷 凍 )	629,845	5.7%	え び ( ブ ラ ッ ク )	59,445	8.4%
5	ま す	595,530	5.4%	ず わ い が に ( 冷 凍 )	50,544	7.2%
6	そ の 他 冷 凍 魚	560,953	5.1%	そ の 他 冷 凍 魚	46,916	6.6%
7	す る め い か ( 国 内 ・ 冷 凍 )	526,417	4.8%	ほ た て 貝 ( 冷 凍 )	27,637	3.9%
8	す り 身	525,629	4.7%	む き え び ( 冷 凍 )	25,866	3.7%
9	さ ば ( 国 内 ・ 冷 凍 )	446,859	4.0%	さ ば ( 国 内 ・ 冷 凍 )	25,532	3.6%
10	う な ぎ ( 冷 凍 )	401,566	3.6%	さ わ ら ( 輸 入 ・ 冷 凍 )	22,896	3.2%
	そ の 他	3,900,196	35.2%	そ の 他	179,716	25.5%
	合 計	11,074,723	100.0%	合 計	705,735	100.0%

※統計については項目別に四捨五入処理を行ったため、合計と明細合計が一致しないことがある。

## 加 工 水 産 物

### 入 荷 数 量

	本 場			東 部 市 場		
	品 目	数 量(トン)	比 率(%)	品 目	数 量(トン)	比 率(%)
1	珍 味 類	3,750	35.4%	惣 菜 類	1,374	36.8%
2	ち り め ん	994	9.4%	揚 物	449	12.0%
3	塩 さ ば	775	7.3%	竹 輪	351	9.4%
4	惣 菜 類	653	6.2%	その他練製品	288	7.7%
5	塩 紅 さ け	642	6.1%	蒲 鉾	219	5.9%
6	若口物その他	380	3.6%	ち り め ん	195	5.2%
7	冷パック製品	380	3.6%	若口物その他	191	5.1%
8	堅口物その他	271	2.6%	ち り め ん 釜 上	139	3.7%
9	塩 さ ん ま	225	2.1%	塩 さ ば	99	2.7%
10	ち り め ん 釜 上	212	2.0%	その他開干	29	0.8%
	そ の 他	2,304	21.8%	そ の 他	398	10.7%
	合 計	10,586	100.0%	合 計	3,732	100.0%

※統計については項目別に四捨五入処理を行ったため、合計と明細合計が一致しないことがある。

### 売 上 金 額

	本 場			東 部 市 場		
	品 目	金 額(千円)	比 率(%)	品 目	金 額(千円)	比 率(%)
1	珍 味 類	3,731,968	27.2%	惣 菜 類	603,314	19.2%
2	ち り め ん	1,491,920	10.9%	ち り め ん	389,867	12.4%
3	塩 紅 さ け	878,446	6.4%	揚 物	311,082	9.9%
4	すじこ・いくら	735,317	5.4%	若口物その他	279,480	8.9%
5	堅口物その他	609,281	4.4%	その他練製品	241,803	7.7%
6	若口物その他	575,974	4.2%	竹 輪	189,441	6.0%
7	冷パック製品	573,120	4.2%	蒲 鉾	188,098	6.0%
8	惣 菜 類	535,738	3.9%	ち り め ん 釜 上	148,834	4.7%
9	塩 数 子	520,856	3.8%	塩 数 子	68,198	2.2%
10	塩 さ ば	503,343	3.7%	塩 さ ば	62,347	2.0%
	そ の 他	3,548,007	25.9%	そ の 他	659,209	21.0%
	合 計	13,703,972	100.0%	合 計	3,141,674	100.0%

※統計については項目別に四捨五入処理を行ったため、合計と明細合計が一致しないことがある。

## 野 菜

### 入荷数量

	本 場			東 部 市 場		
	品 目	数 量(トン)	比 率(%)	品 目	数 量(トン)	比 率(%)
1	キ ャ ベ ツ	9,445	13.5%	白 菜	2,867	12.8%
2	玉 葱	7,940	11.3%	レ タ ス	2,727	12.1%
3	白 菜	6,334	9.0%	キ ャ ベ ツ	2,378	10.6%
4	レ タ ス	4,944	7.1%	た ま ね ぎ	2,276	10.1%
5	甘 藷	4,314	6.2%	胡 瓜	1,309	5.8%
6	大 根	4,129	5.9%	洋 に ん じ ん	1,294	5.8%
7	胡 瓜	4,079	5.8%	だ い こ ん	1,036	4.6%
8	西 洋 人 参	3,654	5.2%	ブ ロ ッ コ リ ー	918	4.1%
9	ピ ー マ ン	2,352	3.4%	茄 子	800	3.6%
10	ト マ ト	2,076	3.0%	サ ニ ー レ タ ス	674	3.0%
	そ の 他	20,800	29.7%	そ の 他	6,204	27.6%
	合 計	70,067	100.0%	合 計	22,483	100.0%

※統計については項目別に四捨五入処理を行ったため、合計と明細合計が一致しないことがある。

### 売上金額

	本 場			東 部 市 場		
	品 目	金 額(千円)	比 率(%)	品 目	金 額(千円)	比 率(%)
1	玉 葱	1,535,125	8.9%	た ま ね ぎ	476,286	9.0%
2	甘 藷	1,331,839	7.8%	レ タ ス	458,103	8.6%
3	胡 瓜	1,287,131	7.5%	胡 瓜	383,384	7.2%
4	ピ ー マ ン	986,280	5.7%	ブ ロ ッ コ リ ー	364,954	6.9%
5	レ タ ス	822,282	4.8%	生 しい た け	285,845	5.4%
6	キ ャ ベ ツ	789,676	4.6%	茄 子	245,125	4.6%
7	ト マ ト	760,634	4.4%	ト マ ト	203,158	3.8%
8	ブ ロ ッ コ リ ー	614,914	3.6%	白 菜	200,258	3.8%
9	生 椎 茸	599,134	3.5%	サ ニ ー レ タ ス	191,730	3.6%
10	茄 子	597,528	3.5%	キ ャ ベ ツ	185,456	3.5%
	そ の 他	7,830,616	45.6%	そ の 他	2,315,989	43.6%
	合 計	17,155,160	100.0%	合 計	5,310,289	100.0%

※統計については項目別に四捨五入処理を行ったため、合計と明細合計が一致しないことがある。

## 果 物

### 入荷数量

	本 場			東 部 市 場		
	品 目	数 量(トン)	比 率(%)	品 目	数 量(トン)	比 率(%)
1	富 士	2,600	12.6%	西 瓜	1,451	19.3%
2	西 瓜	1,711	8.3%	普通温州みかん	744	9.9%
3	早生みかん	1,696	8.2%	い ち ご	674	9.0%
4	バ ナ ナ	1,491	7.2%	ふじりんご	552	7.3%
5	普通みかん	1,248	6.0%	極早生温州みかん	447	5.9%
6	莓	1,230	6.0%	早生温州みかん	389	5.2%
7	其 他 柑 橘	837	4.0%	豊 水 な し	319	4.2%
8	キウイフルーツ	759	3.7%	キウイフルーツ	236	3.1%
9	パ イ ン	646	3.1%	甘夏みかん	235	3.1%
10	桃	606	2.9%	バ ナ ナ	180	2.4%
	そ の 他	7,839	37.9%	そ の 他	2,300	30.6%
	合 計	20,663	100.0%	合 計	7,527	100.0%

※統計については項目別に四捨五入処理を行ったため、合計と明細合計が一致しないことがある。

### 売上金額

	本 場			東 部 市 場		
	品 目	金 額(千円)	比 率(%)	品 目	金 額(千円)	比 率(%)
1	莓	1,807,723	19.0%	い ち ご	1,047,652	30.7%
2	富 士	1,073,528	11.3%	西 瓜	372,373	10.9%
3	シャインマスカット	676,018	7.1%	普通温州みかん	189,067	5.5%
4	キウイフルーツ	448,225	4.7%	ふじりんご	183,991	5.4%
5	桃	429,369	4.5%	キウイフルーツ	119,441	3.5%
6	早生みかん	394,022	4.1%	極早生温州みかん	104,644	3.1%
7	西 瓜	386,543	4.1%	豊 水 な し	102,851	3.0%
8	普通みかん	300,511	3.2%	早生温州みかん	96,553	2.8%
9	其 他 柑 橘	268,900	2.8%	幸 水 な し	84,186	2.5%
10	バ ナ ナ	265,236	2.8%	二十世紀なし	83,940	2.5%
	そ の 他	3,486,445	36.6%	そ の 他	1,032,844	30.2%
	合 計	9,536,520	100.0%	合 計	3,417,542	100.0%

※統計については項目別に四捨五入処理を行ったため、合計と明細合計が一致しないことがある。

## 花

### 入荷数量

	東 部 市 場		
	品 目	数 量(千本)	比 率(%)
1	菊	13,933	37.5%
2	カーネーション	3,976	10.7%
3	スターチス	1,480	4.0%
4	アルストロメリア	1,050	2.8%
5	ユ リ	885	2.4%
6	ガ ー ベ ラ	851	2.3%
7	バ ラ	799	2.2%
8	トルコ桔梗	777	2.1%
9	リ ン ド ウ	627	1.7%
10	ス ト ッ ク	583	1.6%
	そ の 他	12,168	32.8%
	合 計	37,130	100.0%

## き

### 売上金額

	東 部 市 場		
	品 目	金 額(千円)	比 率(%)
1	菊	776,189	25.3%
2	ユ リ	221,627	7.2%
3	胡 蝶 蘭	219,693	7.1%
4	カーネーション	216,661	7.1%
5	トルコ桔梗	129,021	4.2%
6	アルストロメリア	111,857	3.6%
7	バ ラ	94,487	3.1%
8	スターチス	91,836	3.0%
9	ス ト ッ ク	44,849	1.5%
10	リ ン ド ウ	42,325	1.4%
	そ の 他	1,124,101	36.6%
	合 計	3,072,646	100.0%

※統計については項目別に四捨五入処理を行ったため、合計と明細合計が一致しないことがある。

## 食

### 入荷数量

	西 部 市 場		
	品 目	数 量(トン)	比 率(%)
1	成 牛	5,248	76.8%
2	豚	1,337	19.6%
3	国産部分肉	248	3.6%
	合 計	6,833	100.0%

## 肉

### 売上金額

	西 部 市 場		
	品 目	金 額(千円)	比 率(%)
1	成 牛	14,682,157	91.2%
2	豚	742,282	4.6%
3	国産部分肉	435,198	2.7%
4	副 生 物	231,872	1.4%
	合 計	16,091,509	100.0%

※統計については項目別に四捨五入処理を行ったため、合計と明細合計が一致しないことがある。

#### 4 販売先一覧表

(単位：%)

業種	市場 部類	合 計			
		生 鮮	加 工	野 菜	果 実
小売業者	令和3	16.1	3.8	12.3	44.6
	平成30	20.2	6.4	12.2	20.7
	平成25	20.1	10.8	19.1	9.4
	平成20	29.8	9.2	18.8	22.1
総合スーパー (量販店)	令和3	6.8	1.5	26.3	12.9
	平成30	11.8	5.6	30.5	38.1
	平成25	19.5	1.5	19.9	13.1
	平成20	36.4	14.5	45.0	43.1
食品スーパー ・コンビニ	令和3	20.3	34.9	32.1	18.0
	平成30	14.1	11.6	16.6	26.4
	平成25	11.7	7.2	26.3	69.6
	-	-	-	-	-
飲食業者	令和3	11.8	0.4	2.9	0.2
	平成30	13.9	0.8	5.7	0.4
	平成25	15.0	0.4	3.1	1.0
	平成20	11.8	0.9	4.3	1.1
加工業者	令和3	3.0	5.0	8.8	1.0
	平成30	1.6	8.2	6.0	0.2
	平成25	3.5	10.8	3.7	0.1
	平成20	3.8	28.7	8.1	0.6
給食業者	令和3	1.3	0.0	0.9	0.2
	平成30	0.8	0.6	1.2	0.0
	平成25	0.4	0.4	2.3	0.1
	平成20	1.1	1.1	1.8	0.2
工場・病院 学校給食等	令和3	2.6	0.0	0.3	0.0
	平成30	1.0	0.9	1.2	0.1
	平成25	2.0	0.1	1.2	0.1
	平成20	1.3	0.9	2.1	0.1
卸売業者	令和3	33.4	54.3	14.0	7.0
	平成30	33.1	55.0	23.8	11.9
	平成25	26.1	58.8	21.6	5.0
	平成20	13.9	39.1	10.1	30.2
その他	令和3	4.7	0.1	2.4	16.1
	平成30	3.5	10.9	2.8	2.2
	平成25	1.7	10.0	2.8	1.6
	平成20	2.0	5.6	9.9	2.7
計	令和3	100.0	100.0	100.0	100.0
	平成30	100.0	100.0	100.0	100.0
	平成25	100.0	100.0	100.0	100.0
	平成20	100.0	100.0	100.0	100.0



卸売物品の配列

卸売業者は、生産者から集荷した物品を卸売場に到着順に、種類別に配列します。



下 見

仲卸業者又は売買参加者は、販売開始時刻前に、当日の入荷数量や現物の商品を見て、購入予定価格及び数量を決めます。

「令和3年度 水産物・青果物の流通実態調査」より (単位：%)

本場				東部市			
生鮮	加工	野菜	果実	生鮮	加工	野菜	果実
19.8	3.5	12.8	50.3	4.5	5.1	8.6	17.0
23.9	6.9	12.4	20.3	11.0	4.2	10.8	24.1
24.4	11.9	18.9	8.2	9.8	5.6	21.4	35.4
31.7	8.2	15.5	20.6	23.7	13.1	26.6	28.0
9.0	1.7	23.3	11.0	0.0	0.9	49.8	21.6
16.5	6.8	27.9	39.3	0.3	0.7	47.5	27.3
24.3	1.4	19.6	13.1	8.0	2.5	22.1	13.2
31.9	13.9	50.7	42.1	50.0	17.0	31.6	46.9
16.2	22.1	33.4	11.7	33.2	82.7	22.6	48.2
9.7	6.9	16.6	24.4	24.8	32.0	16.4	43.8
6.0	2.9	25.2	72.4	25.4	28.3	35.2	7.5
-	-	-	-	-	-	-	-
13.9	0.4	2.8	0.2	5.6	0.1	4.1	0.1
17.3	0.9	6.0	0.5	5.4	0.5	3.3	0.1
16.8	0.3	3.1	0.8	10.5	0.8	3.2	5.2
11.5	0.7	5.2	1.1	12.7	1.8	2.2	1.1
3.8	6.2	8.8	0.2	0.4	0.5	8.2	4.9
1.8	8.0	6.2	0.1	1.2	9.3	4.6	1.2
4.1	12.6	3.8	0.1	2.1	1.9	2.8	1.1
4.9	34.3	9.9	0.7	0.3	6.2	3.9	0.3
1.7	0.0	0.9	0.2	0.0	0.1	0.4	0.5
1.2	0.7	1.2	0.0	0.0	0.1	1.5	0.0
0.5	0.5	2.5	0.1	0.2	0.1	0.6	0.0
1.1	1.1	1.9	0.2	0.8	1.0	1.3	0.3
1.2	0.0	0.3	0.1	7.1	0.1	0.0	0.0
1.2	1.0	0.7	0.1	0.7	0.6	4.5	0.1
2.7	0.1	1.1	0.1	0.2	0.2	2.1	0.3
1.0	0.0	0.8	0.1	2.1	4.5	5.3	0.0
28.9	66.0	15.0	6.8	47.3	10.4	6.2	7.7
27.2	59.6	26.3	13.1	47.9	34.9	7.3	1.9
19.4	59.8	22.7	4.9	42.4	53.7	12.4	8.7
15.9	41.4	13.1	32.0	7.7	30.0	2.9	22.8
5.5	0.1	2.7	19.5	1.9	0.1	0.1	0.0
1.2	9.2	2.7	2.2	8.7	17.7	4.1	1.5
1.8	10.5	3.1	0.3	1.4	6.9	0.2	28.6
1.8	0.5	3.0	3.2	2.7	26.4	26.1	0.6
100.0	100.0	100.0	100.0	100.0	100.0	100.0	100.0
100.0	100.0	100.0	100.0	100.0	100.0	100.0	100.0
100.0	100.0	100.0	100.0	100.0	100.0	100.0	100.0
100.0	100.0	100.0	100.0	100.0	100.0	100.0	100.0

本表は調査日当日に生鮮食料品が、仲卸業者、卸売業者からどの業態へ搬出されたかを示したものである。



せり売

せり売は買い手である多数の仲卸業者又は売買参加者が参加して行われ、申込価格の最高価格がせり落し価格として決定されます。



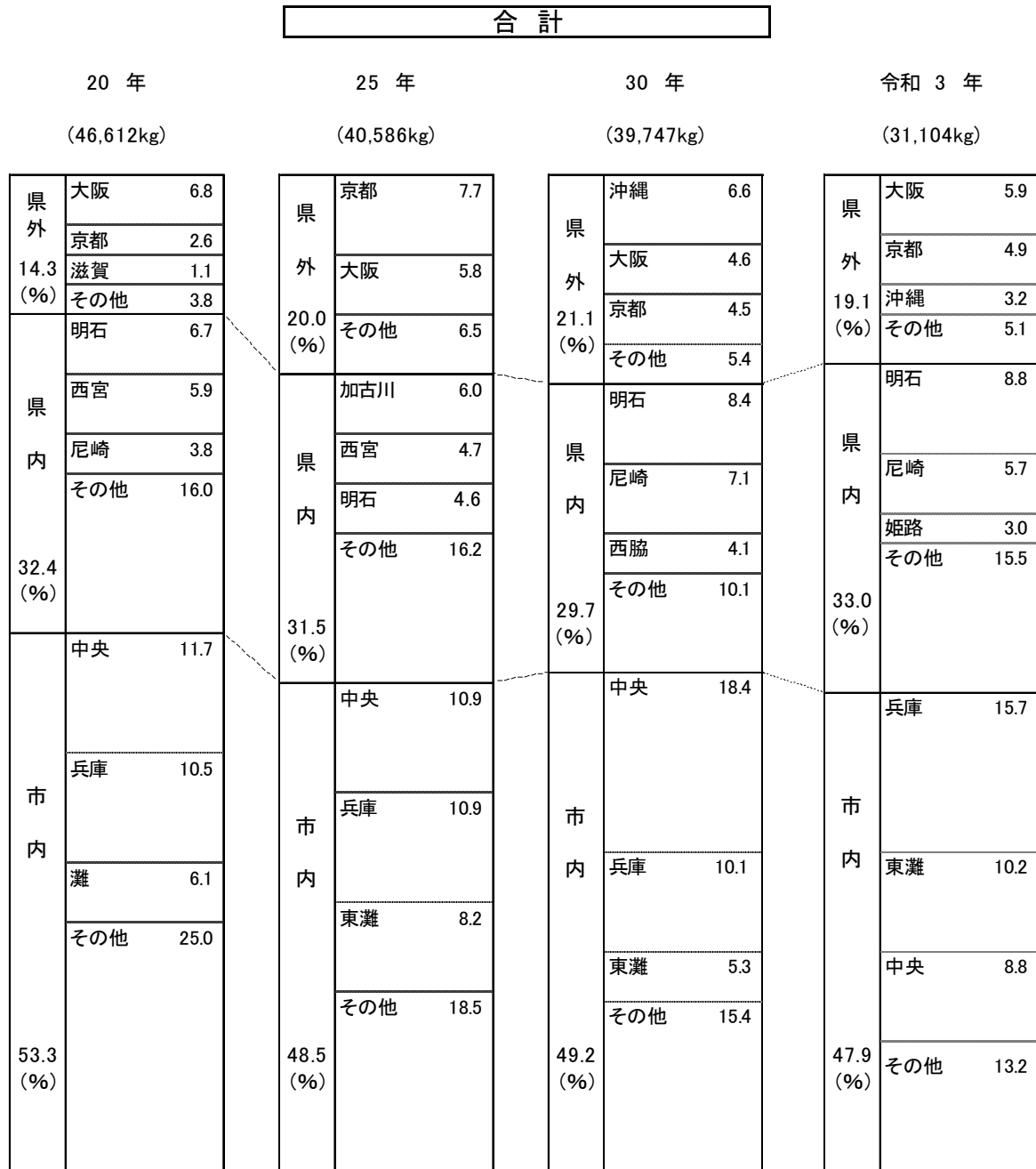
分荷

せり売りまたは相対売で販売された物品は直ちに仲卸業者又は売買参加者に引き取られます。仲卸業者は自己の店舗に陳列し、買出人に販売し、分荷されます。



# 流通実態調査 供給圏グラフ

## (1) 生鮮水産物



(1) 生鮮水産物

本 場				東 部 市 場																																																																																																																																																																																																																																																																																										
20 年	25 年	30 年	令和 3 年	20 年	25 年	30 年	令和 3 年																																																																																																																																																																																																																																																																																							
(34,742kg)	(28,785kg)	(28,285kg)	(23,573kg)	(11,870kg)	(11,801kg)	(11,462kg)	(7,531kg)																																																																																																																																																																																																																																																																																							
<table border="1"> <tr><td>県</td><td>大阪</td><td>5.6</td></tr> <tr><td rowspan="3">外</td><td>広島</td><td>0.8</td></tr> <tr><td>京都</td><td>0.7</td></tr> <tr><td>その他</td><td>2.1</td></tr> <tr><td rowspan="4">県内</td><td>明石</td><td>8.4</td></tr> <tr><td>西宮</td><td>2.7</td></tr> <tr><td>加古川</td><td>2.5</td></tr> <tr><td>その他</td><td>16.3</td></tr> <tr><td colspan="2"></td><td>29.9 (%)</td></tr> <tr><td rowspan="5">市内</td><td>兵庫</td><td>14.9</td></tr> <tr><td>中央</td><td>12.0</td></tr> <tr><td>長田</td><td>6.0</td></tr> <tr><td>その他</td><td>28.0</td></tr> <tr><td colspan="2"></td><td>60.9 (%)</td></tr> </table>	県	大阪	5.6	外	広島	0.8	京都	0.7	その他	2.1	県内	明石	8.4	西宮	2.7	加古川	2.5	その他	16.3			29.9 (%)	市内	兵庫	14.9	中央	12.0	長田	6.0	その他	28.0			60.9 (%)	<table border="1"> <tr><td>県</td><td>大阪</td><td>4.7</td></tr> <tr><td rowspan="3">外</td><td>京都</td><td>4.6</td></tr> <tr><td>その他</td><td>5.9</td></tr> <tr><td colspan="2"></td><td>15.1 (%)</td></tr> <tr><td rowspan="4">県内</td><td>加古川</td><td>8.2</td></tr> <tr><td>明石</td><td>5.7</td></tr> <tr><td>その他</td><td>14.5</td></tr> <tr><td colspan="2"></td><td>28.4 (%)</td></tr> <tr><td rowspan="5">市内</td><td>兵庫</td><td>14.7</td></tr> <tr><td>中央</td><td>13.7</td></tr> <tr><td>北</td><td>5.2</td></tr> <tr><td>その他</td><td>22.9</td></tr> <tr><td colspan="2"></td><td>56.5 (%)</td></tr> </table>	県	大阪	4.7	外	京都	4.6	その他	5.9			15.1 (%)	県内	加古川	8.2	明石	5.7	その他	14.5			28.4 (%)	市内	兵庫	14.7	中央	13.7	北	5.2	その他	22.9			56.5 (%)	<table border="1"> <tr><td rowspan="3">県外</td><td>京都</td><td>2.7</td></tr> <tr><td>大分</td><td>2.0</td></tr> <tr><td>その他</td><td>5.6</td></tr> <tr><td colspan="2"></td><td>10.3 (%)</td></tr> <tr><td rowspan="4">県内</td><td>明石</td><td>11.8</td></tr> <tr><td>尼崎</td><td>8.2</td></tr> <tr><td>加古川</td><td>2.7</td></tr> <tr><td>その他</td><td>9.8</td></tr> <tr><td colspan="2"></td><td>32.5 (%)</td></tr> <tr><td rowspan="3">市内</td><td>中央</td><td>20.4</td></tr> <tr><td>兵庫</td><td>13.9</td></tr> <tr><td>北</td><td>4.1</td></tr> <tr><td>その他</td><td>18.8</td></tr> <tr><td colspan="2"></td><td>57.2 (%)</td></tr> </table>	県外	京都	2.7	大分	2.0	その他	5.6			10.3 (%)	県内	明石	11.8	尼崎	8.2	加古川	2.7	その他	9.8			32.5 (%)	市内	中央	20.4	兵庫	13.9	北	4.1	その他	18.8			57.2 (%)	<table border="1"> <tr><td rowspan="3">県外</td><td>大阪</td><td>3.7</td></tr> <tr><td>京都</td><td>2.9</td></tr> <tr><td>その他</td><td>4.3</td></tr> <tr><td colspan="2"></td><td>10.9 (%)</td></tr> <tr><td rowspan="4">県内</td><td>明石</td><td>11.6</td></tr> <tr><td>姫路</td><td>4.0</td></tr> <tr><td>尼崎</td><td>3.8</td></tr> <tr><td>その他</td><td>13.5</td></tr> <tr><td colspan="2"></td><td>32.9 (%)</td></tr> <tr><td rowspan="3">市内</td><td>兵庫</td><td>20.0</td></tr> <tr><td>中央</td><td>11.2</td></tr> <tr><td>東灘</td><td>9.2</td></tr> <tr><td>その他</td><td>15.8</td></tr> <tr><td colspan="2"></td><td>56.2 (%)</td></tr> </table>	県外	大阪	3.7	京都	2.9	その他	4.3			10.9 (%)	県内	明石	11.6	姫路	4.0	尼崎	3.8	その他	13.5			32.9 (%)	市内	兵庫	20.0	中央	11.2	東灘	9.2	その他	15.8			56.2 (%)	<table border="1"> <tr><td>県</td><td>大阪</td><td>10.4</td></tr> <tr><td rowspan="3">外</td><td>京都</td><td>8.2</td></tr> <tr><td>滋賀</td><td>4.2</td></tr> <tr><td>その他</td><td>6.3</td></tr> <tr><td colspan="2"></td><td>29.1 (%)</td></tr> <tr><td rowspan="3">県内</td><td>西宮</td><td>15.3</td></tr> <tr><td>尼崎</td><td>9.5</td></tr> <tr><td>宝塚</td><td>5.4</td></tr> <tr><td>その他</td><td>9.5</td></tr> <tr><td colspan="2"></td><td>39.7 (%)</td></tr> <tr><td rowspan="3">市内</td><td>東灘</td><td>12.4</td></tr> <tr><td>灘</td><td>7.0</td></tr> <tr><td>中央</td><td>5.8</td></tr> <tr><td>その他</td><td>6.0</td></tr> <tr><td colspan="2"></td><td>31.2 (%)</td></tr> </table>	県	大阪	10.4	外	京都	8.2	滋賀	4.2	その他	6.3			29.1 (%)	県内	西宮	15.3	尼崎	9.5	宝塚	5.4	その他	9.5			39.7 (%)	市内	東灘	12.4	灘	7.0	中央	5.8	その他	6.0			31.2 (%)	<table border="1"> <tr><td rowspan="3">県外</td><td>京都</td><td>15.4</td></tr> <tr><td>大阪</td><td>8.6</td></tr> <tr><td>滋賀</td><td>7.4</td></tr> <tr><td>その他</td><td>0.3</td></tr> <tr><td colspan="2"></td><td>31.7 (%)</td></tr> <tr><td rowspan="4">県内</td><td>西宮</td><td>13.3</td></tr> <tr><td>尼崎</td><td>4.9</td></tr> <tr><td>淡路</td><td>3.8</td></tr> <tr><td>宝塚</td><td>3.7</td></tr> <tr><td>その他</td><td>13.5</td></tr> <tr><td colspan="2"></td><td>39.2 (%)</td></tr> <tr><td rowspan="4">市内</td><td>東灘</td><td>17.5</td></tr> <tr><td>灘</td><td>4.4</td></tr> <tr><td>中央</td><td>3.9</td></tr> <tr><td>その他</td><td>3.3</td></tr> <tr><td colspan="2"></td><td>29.1 (%)</td></tr> </table>	県外	京都	15.4	大阪	8.6	滋賀	7.4	その他	0.3			31.7 (%)	県内	西宮	13.3	尼崎	4.9	淡路	3.8	宝塚	3.7	その他	13.5			39.2 (%)	市内	東灘	17.5	灘	4.4	中央	3.9	その他	3.3			29.1 (%)	<table border="1"> <tr><td rowspan="3">県外</td><td>沖縄</td><td>22.9</td></tr> <tr><td>大阪</td><td>10.7</td></tr> <tr><td>京都</td><td>9.1</td></tr> <tr><td>その他</td><td>5.2</td></tr> <tr><td colspan="2"></td><td>47.9 (%)</td></tr> <tr><td rowspan="3">県内</td><td>西脇</td><td>12.0</td></tr> <tr><td>尼崎</td><td>4.5</td></tr> <tr><td>その他</td><td>6.2</td></tr> <tr><td colspan="2"></td><td>22.7 (%)</td></tr> <tr><td rowspan="3">市内</td><td>中央</td><td>13.4</td></tr> <tr><td>東灘</td><td>11.1</td></tr> <tr><td>その他</td><td>4.9</td></tr> <tr><td colspan="2"></td><td>29.4 (%)</td></tr> </table>	県外	沖縄	22.9	大阪	10.7	京都	9.1	その他	5.2			47.9 (%)	県内	西脇	12.0	尼崎	4.5	その他	6.2			22.7 (%)	市内	中央	13.4	東灘	11.1	その他	4.9			29.4 (%)	<table border="1"> <tr><td rowspan="3">県外</td><td>沖縄</td><td>13.0</td></tr> <tr><td>大阪</td><td>12.7</td></tr> <tr><td>京都</td><td>11.3</td></tr> <tr><td>その他</td><td>7.5</td></tr> <tr><td colspan="2"></td><td>44.5 (%)</td></tr> <tr><td rowspan="3">県内</td><td>尼崎</td><td>11.6</td></tr> <tr><td>西脇</td><td>5.6</td></tr> <tr><td>西宮</td><td>4.5</td></tr> <tr><td>その他</td><td>11.9</td></tr> <tr><td colspan="2"></td><td>33.8 (%)</td></tr> <tr><td rowspan="3">市内</td><td>東灘</td><td>13.0</td></tr> <tr><td>灘</td><td>5.3</td></tr> <tr><td>兵庫</td><td>2.1</td></tr> <tr><td colspan="2"></td><td>21.9 (%)</td></tr> <tr><td colspan="2"></td><td>1.5</td></tr> </table>	県外	沖縄	13.0	大阪	12.7	京都	11.3	その他	7.5			44.5 (%)	県内	尼崎	11.6	西脇	5.6	西宮	4.5	その他	11.9			33.8 (%)	市内	東灘	13.0	灘	5.3	兵庫	2.1			21.9 (%)			1.5
県	大阪	5.6																																																																																																																																																																																																																																																																																												
外	広島	0.8																																																																																																																																																																																																																																																																																												
	京都	0.7																																																																																																																																																																																																																																																																																												
	その他	2.1																																																																																																																																																																																																																																																																																												
県内	明石	8.4																																																																																																																																																																																																																																																																																												
	西宮	2.7																																																																																																																																																																																																																																																																																												
	加古川	2.5																																																																																																																																																																																																																																																																																												
	その他	16.3																																																																																																																																																																																																																																																																																												
		29.9 (%)																																																																																																																																																																																																																																																																																												
市内	兵庫	14.9																																																																																																																																																																																																																																																																																												
	中央	12.0																																																																																																																																																																																																																																																																																												
	長田	6.0																																																																																																																																																																																																																																																																																												
	その他	28.0																																																																																																																																																																																																																																																																																												
			60.9 (%)																																																																																																																																																																																																																																																																																											
県	大阪	4.7																																																																																																																																																																																																																																																																																												
外	京都	4.6																																																																																																																																																																																																																																																																																												
	その他	5.9																																																																																																																																																																																																																																																																																												
			15.1 (%)																																																																																																																																																																																																																																																																																											
県内	加古川	8.2																																																																																																																																																																																																																																																																																												
	明石	5.7																																																																																																																																																																																																																																																																																												
	その他	14.5																																																																																																																																																																																																																																																																																												
			28.4 (%)																																																																																																																																																																																																																																																																																											
市内	兵庫	14.7																																																																																																																																																																																																																																																																																												
	中央	13.7																																																																																																																																																																																																																																																																																												
	北	5.2																																																																																																																																																																																																																																																																																												
	その他	22.9																																																																																																																																																																																																																																																																																												
			56.5 (%)																																																																																																																																																																																																																																																																																											
県外	京都	2.7																																																																																																																																																																																																																																																																																												
	大分	2.0																																																																																																																																																																																																																																																																																												
	その他	5.6																																																																																																																																																																																																																																																																																												
		10.3 (%)																																																																																																																																																																																																																																																																																												
県内	明石	11.8																																																																																																																																																																																																																																																																																												
	尼崎	8.2																																																																																																																																																																																																																																																																																												
	加古川	2.7																																																																																																																																																																																																																																																																																												
	その他	9.8																																																																																																																																																																																																																																																																																												
		32.5 (%)																																																																																																																																																																																																																																																																																												
市内	中央	20.4																																																																																																																																																																																																																																																																																												
	兵庫	13.9																																																																																																																																																																																																																																																																																												
	北	4.1																																																																																																																																																																																																																																																																																												
その他	18.8																																																																																																																																																																																																																																																																																													
		57.2 (%)																																																																																																																																																																																																																																																																																												
県外	大阪	3.7																																																																																																																																																																																																																																																																																												
	京都	2.9																																																																																																																																																																																																																																																																																												
	その他	4.3																																																																																																																																																																																																																																																																																												
		10.9 (%)																																																																																																																																																																																																																																																																																												
県内	明石	11.6																																																																																																																																																																																																																																																																																												
	姫路	4.0																																																																																																																																																																																																																																																																																												
	尼崎	3.8																																																																																																																																																																																																																																																																																												
	その他	13.5																																																																																																																																																																																																																																																																																												
		32.9 (%)																																																																																																																																																																																																																																																																																												
市内	兵庫	20.0																																																																																																																																																																																																																																																																																												
	中央	11.2																																																																																																																																																																																																																																																																																												
	東灘	9.2																																																																																																																																																																																																																																																																																												
その他	15.8																																																																																																																																																																																																																																																																																													
		56.2 (%)																																																																																																																																																																																																																																																																																												
県	大阪	10.4																																																																																																																																																																																																																																																																																												
外	京都	8.2																																																																																																																																																																																																																																																																																												
	滋賀	4.2																																																																																																																																																																																																																																																																																												
	その他	6.3																																																																																																																																																																																																																																																																																												
		29.1 (%)																																																																																																																																																																																																																																																																																												
県内	西宮	15.3																																																																																																																																																																																																																																																																																												
	尼崎	9.5																																																																																																																																																																																																																																																																																												
	宝塚	5.4																																																																																																																																																																																																																																																																																												
その他	9.5																																																																																																																																																																																																																																																																																													
		39.7 (%)																																																																																																																																																																																																																																																																																												
市内	東灘	12.4																																																																																																																																																																																																																																																																																												
	灘	7.0																																																																																																																																																																																																																																																																																												
	中央	5.8																																																																																																																																																																																																																																																																																												
その他	6.0																																																																																																																																																																																																																																																																																													
		31.2 (%)																																																																																																																																																																																																																																																																																												
県外	京都	15.4																																																																																																																																																																																																																																																																																												
	大阪	8.6																																																																																																																																																																																																																																																																																												
	滋賀	7.4																																																																																																																																																																																																																																																																																												
その他	0.3																																																																																																																																																																																																																																																																																													
		31.7 (%)																																																																																																																																																																																																																																																																																												
県内	西宮	13.3																																																																																																																																																																																																																																																																																												
	尼崎	4.9																																																																																																																																																																																																																																																																																												
	淡路	3.8																																																																																																																																																																																																																																																																																												
	宝塚	3.7																																																																																																																																																																																																																																																																																												
その他	13.5																																																																																																																																																																																																																																																																																													
		39.2 (%)																																																																																																																																																																																																																																																																																												
市内	東灘	17.5																																																																																																																																																																																																																																																																																												
	灘	4.4																																																																																																																																																																																																																																																																																												
	中央	3.9																																																																																																																																																																																																																																																																																												
	その他	3.3																																																																																																																																																																																																																																																																																												
		29.1 (%)																																																																																																																																																																																																																																																																																												
県外	沖縄	22.9																																																																																																																																																																																																																																																																																												
	大阪	10.7																																																																																																																																																																																																																																																																																												
	京都	9.1																																																																																																																																																																																																																																																																																												
その他	5.2																																																																																																																																																																																																																																																																																													
		47.9 (%)																																																																																																																																																																																																																																																																																												
県内	西脇	12.0																																																																																																																																																																																																																																																																																												
	尼崎	4.5																																																																																																																																																																																																																																																																																												
	その他	6.2																																																																																																																																																																																																																																																																																												
		22.7 (%)																																																																																																																																																																																																																																																																																												
市内	中央	13.4																																																																																																																																																																																																																																																																																												
	東灘	11.1																																																																																																																																																																																																																																																																																												
	その他	4.9																																																																																																																																																																																																																																																																																												
		29.4 (%)																																																																																																																																																																																																																																																																																												
県外	沖縄	13.0																																																																																																																																																																																																																																																																																												
	大阪	12.7																																																																																																																																																																																																																																																																																												
	京都	11.3																																																																																																																																																																																																																																																																																												
その他	7.5																																																																																																																																																																																																																																																																																													
		44.5 (%)																																																																																																																																																																																																																																																																																												
県内	尼崎	11.6																																																																																																																																																																																																																																																																																												
	西脇	5.6																																																																																																																																																																																																																																																																																												
	西宮	4.5																																																																																																																																																																																																																																																																																												
その他	11.9																																																																																																																																																																																																																																																																																													
		33.8 (%)																																																																																																																																																																																																																																																																																												
市内	東灘	13.0																																																																																																																																																																																																																																																																																												
	灘	5.3																																																																																																																																																																																																																																																																																												
	兵庫	2.1																																																																																																																																																																																																																																																																																												
		21.9 (%)																																																																																																																																																																																																																																																																																												
		1.5																																																																																																																																																																																																																																																																																												

※( )内は総搬出量

(2) 加工水産物

		合 計				
		20 年	25 年	30 年	令和 3 年	
		(64,589kg)	(99,160kg)	(73,594kg)	(87,647kg)	
県外	大阪	10.4	27.3	14.4	26.4	
	愛媛	6.7				
	広島	4.8				
	その他	20.8				
			42.7 (%)			
	県内	伊丹	4.4			
		明石	1.9			
		西宮	1.3			
		その他	5.2			
				12.8 (%)		
市内	兵庫	20.4				
			44.5 (%)			
	中央	7.4				
	東灘	7.0				
	その他	9.7				
	県外	岡山		12.3		
		福岡		9.8		
		その他		23.8		
				73.2 (%)		
		県内	伊丹		2.8	
姫路				2.2		
加古川				1.1		
その他				4.3		
			10.4 (%)			
市内		兵庫		5.2		
	東灘		5.1			
	中央・北		1.0			
	その他		5.1			
			16.4 (%)			
県外	奈良			12.9		
	東京			12.2		
	その他			19.8		
			59.3 (%)			
	県内	尼崎			4.3	
		加古川			3.6	
		伊丹			3.3	
		その他			9.9	
				21.1 (%)		
	市内	東灘			7.9	
兵庫				3.0		
垂水				2.6		
その他				6.1		
		19.6 (%)				
県外	東京				26.4	
	大阪				24.4	
	広島				7.4	
	その他				11.2	
			69.4 (%)			
	県内	尼崎				3.5
		西宮				3.0
		明石				2.9
		その他				6.7
				16.1 (%)		
市内	東灘				3.5	
	北				2.9	
	兵庫				2.3	
	その他				5.8	
			14.5 (%)			

(2) 加工水産物

本場				東部市場																																																																																																																																																																																																																																													
20年	25年	30年	令和3年	20年	25年	30年	令和3年																																																																																																																																																																																																																																										
(51,395kg)	(82,372kg)	(59,860kg)	(69,113kg)	(13,194kg)	(16,788kg)	(13,734kg)	(18,534kg)																																																																																																																																																																																																																																										
<table border="1"> <tr><td>大阪</td><td>8.9</td></tr> <tr><td>愛媛</td><td>7.6</td></tr> <tr><td>広島</td><td>5.6</td></tr> <tr><td>その他</td><td>22.0</td></tr> <tr><td>県外</td><td>44.1 (%)</td></tr> <tr><td>伊丹</td><td>5.4</td></tr> <tr><td>明石</td><td>2.3</td></tr> <tr><td>西宮</td><td>0.6</td></tr> <tr><td>その他</td><td>3.3</td></tr> <tr><td>市内</td><td>11.6 (%)</td></tr> <tr><td>兵庫</td><td>25.2</td></tr> <tr><td>東灘</td><td>6.5</td></tr> <tr><td>中央</td><td>3.7</td></tr> <tr><td>その他</td><td>8.9</td></tr> <tr><td>市内</td><td>44.3 (%)</td></tr> </table>	大阪	8.9	愛媛	7.6	広島	5.6	その他	22.0	県外	44.1 (%)	伊丹	5.4	明石	2.3	西宮	0.6	その他	3.3	市内	11.6 (%)	兵庫	25.2	東灘	6.5	中央	3.7	その他	8.9	市内	44.3 (%)	<table border="1"> <tr><td>大阪</td><td>26.8</td></tr> <tr><td>岡山</td><td>14.8</td></tr> <tr><td>福岡</td><td>11.4</td></tr> <tr><td>伊丹</td><td>3.3</td></tr> <tr><td>姫路</td><td>2.2</td></tr> <tr><td>その他</td><td>3.4</td></tr> <tr><td>市内</td><td>8.9 (%)</td></tr> <tr><td>兵庫</td><td>3.1</td></tr> <tr><td>東灘</td><td>1.3</td></tr> <tr><td>北・西</td><td>1.0</td></tr> <tr><td>その他</td><td>4.5</td></tr> <tr><td>市内</td><td>9.9 (%)</td></tr> </table>	大阪	26.8	岡山	14.8	福岡	11.4	伊丹	3.3	姫路	2.2	その他	3.4	市内	8.9 (%)	兵庫	3.1	東灘	1.3	北・西	1.0	その他	4.5	市内	9.9 (%)	<table border="1"> <tr><td>奈良</td><td>15.8</td></tr> <tr><td>東京</td><td>15.0</td></tr> <tr><td>大阪</td><td>8.0</td></tr> <tr><td>その他</td><td>23.5</td></tr> <tr><td>県外</td><td>62.3 (%)</td></tr> <tr><td>伊丹</td><td>4.0</td></tr> <tr><td>加古川</td><td>3.6</td></tr> <tr><td>尼崎</td><td>2.7</td></tr> <tr><td>その他</td><td>7.5</td></tr> <tr><td>市内</td><td>17.8 (%)</td></tr> <tr><td>東灘</td><td>8.7</td></tr> <tr><td>兵庫</td><td>3.6</td></tr> <tr><td>垂水</td><td>2.3</td></tr> <tr><td>その他</td><td>5.3</td></tr> <tr><td>市内</td><td>19.9 (%)</td></tr> </table>	奈良	15.8	東京	15.0	大阪	8.0	その他	23.5	県外	62.3 (%)	伊丹	4.0	加古川	3.6	尼崎	2.7	その他	7.5	市内	17.8 (%)	東灘	8.7	兵庫	3.6	垂水	2.3	その他	5.3	市内	19.9 (%)	<table border="1"> <tr><td>東京</td><td>33.5</td></tr> <tr><td>大阪</td><td>26.4</td></tr> <tr><td>広島</td><td>9.3</td></tr> <tr><td>その他</td><td>11.8</td></tr> <tr><td>県外</td><td>81.0 (%)</td></tr> <tr><td>西宮</td><td>2.9</td></tr> <tr><td>伊丹</td><td>2.1</td></tr> <tr><td>明石</td><td>1.1</td></tr> <tr><td>その他</td><td>3.5</td></tr> <tr><td>市内</td><td>9.6 (%)</td></tr> <tr><td>東灘</td><td>3.1</td></tr> <tr><td>兵庫</td><td>2.7</td></tr> <tr><td>垂水</td><td>2.7</td></tr> <tr><td>その他</td><td>2.5</td></tr> <tr><td>市内</td><td>9.4 (%)</td></tr> <tr><td>北</td><td>1.1</td></tr> </table>	東京	33.5	大阪	26.4	広島	9.3	その他	11.8	県外	81.0 (%)	西宮	2.9	伊丹	2.1	明石	1.1	その他	3.5	市内	9.6 (%)	東灘	3.1	兵庫	2.7	垂水	2.7	その他	2.5	市内	9.4 (%)	北	1.1	<table border="1"> <tr><td>大阪</td><td>16.0</td></tr> <tr><td>大分</td><td>9.5</td></tr> <tr><td>愛媛</td><td>3.3</td></tr> <tr><td>その他</td><td>8.4</td></tr> <tr><td>県外</td><td>37.2 (%)</td></tr> <tr><td>尼崎</td><td>4.0</td></tr> <tr><td>西宮</td><td>4.0</td></tr> <tr><td>姫路</td><td>4.0</td></tr> <tr><td>その他</td><td>5.5</td></tr> <tr><td>市内</td><td>17.5 (%)</td></tr> <tr><td>中央</td><td>22.2</td></tr> <tr><td>東灘</td><td>8.8</td></tr> <tr><td>灘</td><td>8.0</td></tr> <tr><td>その他</td><td>6.3</td></tr> <tr><td>市内</td><td>45.3 (%)</td></tr> </table>	大阪	16.0	大分	9.5	愛媛	3.3	その他	8.4	県外	37.2 (%)	尼崎	4.0	西宮	4.0	姫路	4.0	その他	5.5	市内	17.5 (%)	中央	22.2	東灘	8.8	灘	8.0	その他	6.3	市内	45.3 (%)	<table border="1"> <tr><td>大阪</td><td>29.3</td></tr> <tr><td>福岡</td><td>1.7</td></tr> <tr><td>香川</td><td>1.0</td></tr> <tr><td>その他</td><td>1.8</td></tr> <tr><td>県外</td><td>33.8 (%)</td></tr> <tr><td>芦屋</td><td>5.5</td></tr> <tr><td>明石</td><td>3.2</td></tr> <tr><td>加古川・姫路</td><td>2.2</td></tr> <tr><td>その他</td><td>4.8</td></tr> <tr><td>市内</td><td>17.9 (%)</td></tr> <tr><td>東灘</td><td>23.4</td></tr> <tr><td>兵庫</td><td>15.4</td></tr> <tr><td>灘</td><td>3.0</td></tr> <tr><td>その他</td><td>6.5</td></tr> <tr><td>市内</td><td>48.3 (%)</td></tr> </table>	大阪	29.3	福岡	1.7	香川	1.0	その他	1.8	県外	33.8 (%)	芦屋	5.5	明石	3.2	加古川・姫路	2.2	その他	4.8	市内	17.9 (%)	東灘	23.4	兵庫	15.4	灘	3.0	その他	6.5	市内	48.3 (%)	<table border="1"> <tr><td>大阪</td><td>42.1</td></tr> <tr><td>福岡</td><td>1.1</td></tr> <tr><td>熊本</td><td>1.1</td></tr> <tr><td>その他</td><td>1.4</td></tr> <tr><td>県外</td><td>45.7 (%)</td></tr> <tr><td>尼崎</td><td>11.2</td></tr> <tr><td>淡路</td><td>7.6</td></tr> <tr><td>西宮</td><td>6.4</td></tr> <tr><td>その他</td><td>10.5</td></tr> <tr><td>市内</td><td>35.7 (%)</td></tr> <tr><td>東灘</td><td>4.2</td></tr> <tr><td>垂水</td><td>4.0</td></tr> <tr><td>須磨</td><td>3.1</td></tr> <tr><td>その他</td><td>7.3</td></tr> <tr><td>市内</td><td>18.6 (%)</td></tr> </table>	大阪	42.1	福岡	1.1	熊本	1.1	その他	1.4	県外	45.7 (%)	尼崎	11.2	淡路	7.6	西宮	6.4	その他	10.5	市内	35.7 (%)	東灘	4.2	垂水	4.0	須磨	3.1	その他	7.3	市内	18.6 (%)	<table border="1"> <tr><td>大阪</td><td>16.7</td></tr> <tr><td>大分</td><td>7.9</td></tr> <tr><td>その他</td><td>1.5</td></tr> <tr><td>県外</td><td>26.1 (%)</td></tr> <tr><td>尼崎</td><td>14.4</td></tr> <tr><td>明石</td><td>9.6</td></tr> <tr><td>三田</td><td>3.7</td></tr> <tr><td>その他</td><td>12.7</td></tr> <tr><td>市内</td><td>40.4 (%)</td></tr> <tr><td>北</td><td>9.6</td></tr> <tr><td>垂水</td><td>6.8</td></tr> <tr><td>須磨</td><td>5.1</td></tr> <tr><td>その他</td><td>12.0</td></tr> <tr><td>市内</td><td>33.5 (%)</td></tr> </table>	大阪	16.7	大分	7.9	その他	1.5	県外	26.1 (%)	尼崎	14.4	明石	9.6	三田	3.7	その他	12.7	市内	40.4 (%)	北	9.6	垂水	6.8	須磨	5.1	その他	12.0	市内	33.5 (%)
大阪	8.9																																																																																																																																																																																																																																																
愛媛	7.6																																																																																																																																																																																																																																																
広島	5.6																																																																																																																																																																																																																																																
その他	22.0																																																																																																																																																																																																																																																
県外	44.1 (%)																																																																																																																																																																																																																																																
伊丹	5.4																																																																																																																																																																																																																																																
明石	2.3																																																																																																																																																																																																																																																
西宮	0.6																																																																																																																																																																																																																																																
その他	3.3																																																																																																																																																																																																																																																
市内	11.6 (%)																																																																																																																																																																																																																																																
兵庫	25.2																																																																																																																																																																																																																																																
東灘	6.5																																																																																																																																																																																																																																																
中央	3.7																																																																																																																																																																																																																																																
その他	8.9																																																																																																																																																																																																																																																
市内	44.3 (%)																																																																																																																																																																																																																																																
大阪	26.8																																																																																																																																																																																																																																																
岡山	14.8																																																																																																																																																																																																																																																
福岡	11.4																																																																																																																																																																																																																																																
伊丹	3.3																																																																																																																																																																																																																																																
姫路	2.2																																																																																																																																																																																																																																																
その他	3.4																																																																																																																																																																																																																																																
市内	8.9 (%)																																																																																																																																																																																																																																																
兵庫	3.1																																																																																																																																																																																																																																																
東灘	1.3																																																																																																																																																																																																																																																
北・西	1.0																																																																																																																																																																																																																																																
その他	4.5																																																																																																																																																																																																																																																
市内	9.9 (%)																																																																																																																																																																																																																																																
奈良	15.8																																																																																																																																																																																																																																																
東京	15.0																																																																																																																																																																																																																																																
大阪	8.0																																																																																																																																																																																																																																																
その他	23.5																																																																																																																																																																																																																																																
県外	62.3 (%)																																																																																																																																																																																																																																																
伊丹	4.0																																																																																																																																																																																																																																																
加古川	3.6																																																																																																																																																																																																																																																
尼崎	2.7																																																																																																																																																																																																																																																
その他	7.5																																																																																																																																																																																																																																																
市内	17.8 (%)																																																																																																																																																																																																																																																
東灘	8.7																																																																																																																																																																																																																																																
兵庫	3.6																																																																																																																																																																																																																																																
垂水	2.3																																																																																																																																																																																																																																																
その他	5.3																																																																																																																																																																																																																																																
市内	19.9 (%)																																																																																																																																																																																																																																																
東京	33.5																																																																																																																																																																																																																																																
大阪	26.4																																																																																																																																																																																																																																																
広島	9.3																																																																																																																																																																																																																																																
その他	11.8																																																																																																																																																																																																																																																
県外	81.0 (%)																																																																																																																																																																																																																																																
西宮	2.9																																																																																																																																																																																																																																																
伊丹	2.1																																																																																																																																																																																																																																																
明石	1.1																																																																																																																																																																																																																																																
その他	3.5																																																																																																																																																																																																																																																
市内	9.6 (%)																																																																																																																																																																																																																																																
東灘	3.1																																																																																																																																																																																																																																																
兵庫	2.7																																																																																																																																																																																																																																																
垂水	2.7																																																																																																																																																																																																																																																
その他	2.5																																																																																																																																																																																																																																																
市内	9.4 (%)																																																																																																																																																																																																																																																
北	1.1																																																																																																																																																																																																																																																
大阪	16.0																																																																																																																																																																																																																																																
大分	9.5																																																																																																																																																																																																																																																
愛媛	3.3																																																																																																																																																																																																																																																
その他	8.4																																																																																																																																																																																																																																																
県外	37.2 (%)																																																																																																																																																																																																																																																
尼崎	4.0																																																																																																																																																																																																																																																
西宮	4.0																																																																																																																																																																																																																																																
姫路	4.0																																																																																																																																																																																																																																																
その他	5.5																																																																																																																																																																																																																																																
市内	17.5 (%)																																																																																																																																																																																																																																																
中央	22.2																																																																																																																																																																																																																																																
東灘	8.8																																																																																																																																																																																																																																																
灘	8.0																																																																																																																																																																																																																																																
その他	6.3																																																																																																																																																																																																																																																
市内	45.3 (%)																																																																																																																																																																																																																																																
大阪	29.3																																																																																																																																																																																																																																																
福岡	1.7																																																																																																																																																																																																																																																
香川	1.0																																																																																																																																																																																																																																																
その他	1.8																																																																																																																																																																																																																																																
県外	33.8 (%)																																																																																																																																																																																																																																																
芦屋	5.5																																																																																																																																																																																																																																																
明石	3.2																																																																																																																																																																																																																																																
加古川・姫路	2.2																																																																																																																																																																																																																																																
その他	4.8																																																																																																																																																																																																																																																
市内	17.9 (%)																																																																																																																																																																																																																																																
東灘	23.4																																																																																																																																																																																																																																																
兵庫	15.4																																																																																																																																																																																																																																																
灘	3.0																																																																																																																																																																																																																																																
その他	6.5																																																																																																																																																																																																																																																
市内	48.3 (%)																																																																																																																																																																																																																																																
大阪	42.1																																																																																																																																																																																																																																																
福岡	1.1																																																																																																																																																																																																																																																
熊本	1.1																																																																																																																																																																																																																																																
その他	1.4																																																																																																																																																																																																																																																
県外	45.7 (%)																																																																																																																																																																																																																																																
尼崎	11.2																																																																																																																																																																																																																																																
淡路	7.6																																																																																																																																																																																																																																																
西宮	6.4																																																																																																																																																																																																																																																
その他	10.5																																																																																																																																																																																																																																																
市内	35.7 (%)																																																																																																																																																																																																																																																
東灘	4.2																																																																																																																																																																																																																																																
垂水	4.0																																																																																																																																																																																																																																																
須磨	3.1																																																																																																																																																																																																																																																
その他	7.3																																																																																																																																																																																																																																																
市内	18.6 (%)																																																																																																																																																																																																																																																
大阪	16.7																																																																																																																																																																																																																																																
大分	7.9																																																																																																																																																																																																																																																
その他	1.5																																																																																																																																																																																																																																																
県外	26.1 (%)																																																																																																																																																																																																																																																
尼崎	14.4																																																																																																																																																																																																																																																
明石	9.6																																																																																																																																																																																																																																																
三田	3.7																																																																																																																																																																																																																																																
その他	12.7																																																																																																																																																																																																																																																
市内	40.4 (%)																																																																																																																																																																																																																																																
北	9.6																																																																																																																																																																																																																																																
垂水	6.8																																																																																																																																																																																																																																																
須磨	5.1																																																																																																																																																																																																																																																
その他	12.0																																																																																																																																																																																																																																																
市内	33.5 (%)																																																																																																																																																																																																																																																

※( )内は総搬出量

(3) 野菜

		合 計			
		20 年	25 年	30 年	令和 3 年
		(181,378kg)	(296,273kg)	(445,392kg)	(325,919kg)
県	北海道	4.4			
	大阪	3.9	17.5	11.3	16.4
外	長野	2.2			
	その他	3.8			
	合計	14.3 (%)	25.1 (%)	21.5 (%)	29.8 (%)
県	西宮	8.7	5.2	7.7	9.3
	明石	3.7	2.4	7.7	2.3
	尼崎	3.7	7.1	5.5	1.8
	その他	16.4	14.8	15.9	9.3
	合計	32.5 (%)	28.6 (%)	34.3 (%)	25.3 (%)
市	中央	10.1	12.7	10.2	17.9
	東灘	9.3	9.1	7.1	8.8
	北	8.4	7.7	6.9	8.8
	灘		7.7		
	その他	25.4	5.5	20.0	6.5
	合計	53.2 (%)	46.3 (%)	44.2 (%)	44.9 (%)
			11.3		11.7

(3) 野菜

本場

東部市場

20年 (126,977kg)		25年 (263,631kg)		30年 (386,757kg)		令和3年 (289,022kg)		20年 (54,401kg)		25年 (32,642kg)		30年 (58,635kg)		令和3年 (36,897kg)									
県外 10.5 (%)	長野	3.2	県外 24.9 (%)	大阪	16.6	県外 19.2 (%)	大阪	8.2	県外 23.3 (%)	北海道	14.7	県外 36.7 (%)	大阪	32.2	県外 41.4 (%)	大阪	30.0						
	大阪	2.5		京都	3.8		東京	2.1		大阪	24.5		島根	1.4		京都	2.6	京都	4.5				
	岡山	2.2		その他	8.3		千葉	2.9		京都	2.0		西宮	10.7		その他	1.9	三重	4.4	三重	4.4		
	その他	2.6		加古川	7.7		その他	4.3		その他	9.5		西宮	0.3		宝塚	5.2	その他	2.5	その他	2.5		
県内 31.9 (%)	明石	5.2	県内 28.5 (%)	県内 34.4 (%)	姫路	8.8	県内 25.8 (%)	加古川	7.0	県内 33.9 (%)	県内 29.5 (%)	県内 33.5 (%)	西宮	19.1	県内 21.0 (%)	加古川	5.0						
	姫路	4.6			明石	3.2		明石	4.0				川西	3.7		西宮	9.5	加古川	5.0	西宮	3.1		
	尼崎	4.4			尼崎	3.0		西宮	3.9				芦屋	6.2		川西	2.6	西宮	2.3	西宮	3.1	西宮	3.1
	その他	17.7			その他	14.6		その他	16.3				その他	10.9		尼崎	1.9	川西	2.6	その他	5.3	その他	5.3
市内 57.6 (%)	北	11.7	市内 46.6 (%)	市内 46.4 (%)	兵庫	14.0	市内 45.9 (%)	兵庫	17.2	市内 42.8 (%)	市内 43.7 (%)	市内 29.8 (%)	東灘	18.3	市内 37.5 (%)	兵庫	23.6						
	兵庫	10.9			中央	7.4		東灘	9.5				東灘	11.5		兵庫	10.2	兵庫	23.6	兵庫	23.6		
	中央	9.1			東灘	8.8		東灘	7.3				中央	6.9		中央	11.1	灘	6.6	中央	3.5	中央	3.5
	その他	25.9			灘	7.4		その他	21.5				その他	12.3		灘	9.8	東灘	5.5	東灘	3.4	東灘	3.4

※( )内は総搬出量

(4) 果 実

		合 計			
		20 年	25 年	30 年	令和 3 年
		(106,125kg)	(118,834kg)	(99,703kg)	(132,814kg)
県 外	大阪	12.6	8.7	11.5	9.2
	東京	4.0	8.2	2.7	2.7
	徳島	3.6	4.4	2.0	1.6
	その他	3.8	4.4	6.3	20.0
24.0 (%)			21.3 (%)	22.5 (%)	33.5 (%)
県 内	加古川	7.1	18.6	5.0	2.3
	西宮	2.8	12.8	2.3	1.9
	明石	2.7	2.5	1.9	1.7
	その他	12.8	7.8	27.6	6.0
25.4 (%)			43.7 (%)	36.8 (%)	11.4 (%)
市 内	中央	14.2	2.0	11.4	37.3
	東灘	10.7	8.8	5.8	4.5
	兵庫	6.7	6.2	5.0	4.4
	その他	19.0	5.8	18.5	8.9
	50.6 (%)		35.0 (%)	40.7 (%)	55.1 (%)



(4) 果 実

本 場				東 部 市 場																																																																																																																																																																																																																																																													
20 年	25 年	30 年	令 和 3 年	20 年	25 年	30 年	令 和 3 年																																																																																																																																																																																																																																																										
(84,248kg)	(109,801kg)	(89,366kg)	(109,808kg)	(21,877kg)	(9,033kg)	(10,337kg)	(23,006kg)																																																																																																																																																																																																																																																										
<table border="1"> <tr><td rowspan="4">県外</td><td>大阪</td><td>11.5</td></tr> <tr><td>東京</td><td>5.0</td></tr> <tr><td>徳島</td><td>4.6</td></tr> <tr><td>その他</td><td>3.1</td></tr> <tr><td colspan="2">24.2 (%)</td></tr> <tr><td rowspan="4">県内</td><td>加古川</td><td>8.6</td></tr> <tr><td>明石</td><td>3.3</td></tr> <tr><td>高砂</td><td>2.2</td></tr> <tr><td>その他</td><td>10.9</td></tr> <tr><td colspan="2">25.0 (%)</td></tr> <tr><td rowspan="5">市内</td><td>中央</td><td>15.1</td></tr> <tr><td>兵庫</td><td>8.3</td></tr> <tr><td>東灘</td><td>7.3</td></tr> <tr><td>その他</td><td>20.1</td></tr> <tr><td colspan="2">50.8 (%)</td></tr> </table>	県外	大阪	11.5	東京	5.0	徳島	4.6	その他	3.1	24.2 (%)		県内	加古川	8.6	明石	3.3	高砂	2.2	その他	10.9	25.0 (%)		市内	中央	15.1	兵庫	8.3	東灘	7.3	その他	20.1	50.8 (%)		<table border="1"> <tr><td rowspan="2">県外</td><td>千葉</td><td>8.9</td></tr> <tr><td>その他</td><td>13.2</td></tr> <tr><td colspan="2">22.1 (%)</td></tr> <tr><td rowspan="4">県内</td><td>高砂</td><td>20.2</td></tr> <tr><td>西宮</td><td>13.1</td></tr> <tr><td>明石</td><td>2.7</td></tr> <tr><td>その他</td><td>9.8</td></tr> <tr><td colspan="2">45.8 (%)</td></tr> <tr><td rowspan="5">市内</td><td>灘</td><td>8.8</td></tr> <tr><td>兵庫</td><td>6.1</td></tr> <tr><td>須磨</td><td>3.9</td></tr> <tr><td>その他</td><td>13.3</td></tr> <tr><td colspan="2">32.1 (%)</td></tr> </table>	県外	千葉	8.9	その他	13.2	22.1 (%)		県内	高砂	20.2	西宮	13.1	明石	2.7	その他	9.8	45.8 (%)		市内	灘	8.8	兵庫	6.1	須磨	3.9	その他	13.3	32.1 (%)		<table border="1"> <tr><td rowspan="4">県外</td><td>大阪</td><td>10.3</td></tr> <tr><td>福岡</td><td>2.2</td></tr> <tr><td>岡山</td><td>2.0</td></tr> <tr><td>その他</td><td>5.3</td></tr> <tr><td colspan="2">19.8 (%)</td></tr> <tr><td rowspan="4">県内</td><td>明石</td><td>3.6</td></tr> <tr><td>姫路</td><td>2.6</td></tr> <tr><td>加古川</td><td>2.1</td></tr> <tr><td>三木</td><td>2.1</td></tr> <tr><td colspan="2">8.6 (%)</td></tr> <tr><td rowspan="4">市内</td><td>兵庫</td><td>12.4</td></tr> <tr><td>中央</td><td>6.0</td></tr> <tr><td>西</td><td>5.5</td></tr> <tr><td>その他</td><td>19.4</td></tr> <tr><td colspan="2">43.3 (%)</td></tr> </table>	県外	大阪	10.3	福岡	2.2	岡山	2.0	その他	5.3	19.8 (%)		県内	明石	3.6	姫路	2.6	加古川	2.1	三木	2.1	8.6 (%)		市内	兵庫	12.4	中央	6.0	西	5.5	その他	19.4	43.3 (%)		<table border="1"> <tr><td rowspan="4">県外</td><td>大阪</td><td>5.1</td></tr> <tr><td>京都</td><td>1.4</td></tr> <tr><td>和歌山</td><td>1.1</td></tr> <tr><td>その他</td><td>20.3</td></tr> <tr><td colspan="2">27.9 (%)</td></tr> <tr><td rowspan="4">県内</td><td>淡路</td><td>1.7</td></tr> <tr><td>明石</td><td>1.6</td></tr> <tr><td>三木</td><td>1.4</td></tr> <tr><td>その他</td><td>3.9</td></tr> <tr><td colspan="2">8.6 (%)</td></tr> <tr><td rowspan="2">市内</td><td>兵庫</td><td>44.9</td></tr> <tr><td>その他</td><td>9.8</td></tr> <tr><td colspan="2">63.5 (%)</td></tr> </table>	県外	大阪	5.1	京都	1.4	和歌山	1.1	その他	20.3	27.9 (%)		県内	淡路	1.7	明石	1.6	三木	1.4	その他	3.9	8.6 (%)		市内	兵庫	44.9	その他	9.8	63.5 (%)		<table border="1"> <tr><td rowspan="4">県外</td><td>大阪</td><td>17.0</td></tr> <tr><td>京都</td><td>2.7</td></tr> <tr><td>高知</td><td>1.8</td></tr> <tr><td>その他</td><td>1.7</td></tr> <tr><td colspan="2">23.2 (%)</td></tr> <tr><td rowspan="2">県内</td><td>西宮</td><td>11.4</td></tr> <tr><td>その他</td><td>7.0</td></tr> <tr><td colspan="2">26.8 (%)</td></tr> <tr><td rowspan="2">市内</td><td>東灘</td><td>23.9</td></tr> <tr><td>中央</td><td>10.5</td></tr> <tr><td colspan="2">50.0 (%)</td></tr> <tr><td rowspan="2">市内</td><td>灘</td><td>8.2</td></tr> <tr><td>その他</td><td>7.4</td></tr> <tr><td colspan="2">69.7 (%)</td></tr> </table>	県外	大阪	17.0	京都	2.7	高知	1.8	その他	1.7	23.2 (%)		県内	西宮	11.4	その他	7.0	26.8 (%)		市内	東灘	23.9	中央	10.5	50.0 (%)		市内	灘	8.2	その他	7.4	69.7 (%)		<table border="1"> <tr><td rowspan="2">県外</td><td>大阪</td><td>7.5</td></tr> <tr><td>その他</td><td>5.0</td></tr> <tr><td colspan="2">12.5 (%)</td></tr> <tr><td rowspan="4">県内</td><td>西宮</td><td>10.2</td></tr> <tr><td>芦屋</td><td>2.6</td></tr> <tr><td>尼崎</td><td>1.8</td></tr> <tr><td>その他</td><td>3.2</td></tr> <tr><td colspan="2">17.8 (%)</td></tr> <tr><td rowspan="2">市内</td><td>東灘</td><td>52.3</td></tr> <tr><td>兵庫</td><td>2.5</td></tr> <tr><td colspan="2">69.7 (%)</td></tr> <tr><td rowspan="4">市内</td><td>灘</td><td>9.9</td></tr> <tr><td>兵庫</td><td>2.5</td></tr> <tr><td>中央</td><td>3.3</td></tr> <tr><td>その他</td><td>4.3</td></tr> <tr><td colspan="2">18.5 (%)</td></tr> </table>	県外	大阪	7.5	その他	5.0	12.5 (%)		県内	西宮	10.2	芦屋	2.6	尼崎	1.8	その他	3.2	17.8 (%)		市内	東灘	52.3	兵庫	2.5	69.7 (%)		市内	灘	9.9	兵庫	2.5	中央	3.3	その他	4.3	18.5 (%)		<table border="1"> <tr><td rowspan="4">県外</td><td>大阪</td><td>22.3</td></tr> <tr><td>岡山</td><td>9.3</td></tr> <tr><td>和歌山</td><td>5.8</td></tr> <tr><td>その他</td><td>8.4</td></tr> <tr><td colspan="2">45.8 (%)</td></tr> <tr><td rowspan="2">県内</td><td>明石</td><td>17.2</td></tr> <tr><td>西宮</td><td>9.3</td></tr> <tr><td colspan="2">35.7 (%)</td></tr> <tr><td rowspan="4">市内</td><td>東灘</td><td>5.7</td></tr> <tr><td>灘</td><td>5.2</td></tr> <tr><td>中央</td><td>3.3</td></tr> <tr><td>その他</td><td>4.3</td></tr> <tr><td colspan="2">18.5 (%)</td></tr> </table>	県外	大阪	22.3	岡山	9.3	和歌山	5.8	その他	8.4	45.8 (%)		県内	明石	17.2	西宮	9.3	35.7 (%)		市内	東灘	5.7	灘	5.2	中央	3.3	その他	4.3	18.5 (%)		<table border="1"> <tr><td rowspan="4">県外</td><td>大阪</td><td>28.5</td></tr> <tr><td>和歌山</td><td>10.5</td></tr> <tr><td>岡山</td><td>9.2</td></tr> <tr><td>その他</td><td>12.3</td></tr> <tr><td colspan="2">60.5 (%)</td></tr> <tr><td rowspan="2">県内</td><td>加古川</td><td>7.5</td></tr> <tr><td>明石</td><td>5.8</td></tr> <tr><td colspan="2">24.6 (%)</td></tr> <tr><td rowspan="4">市内</td><td>西宮</td><td>5.2</td></tr> <tr><td>灘</td><td>2.0</td></tr> <tr><td>中央</td><td>2.6</td></tr> <tr><td>その他</td><td>3.3</td></tr> <tr><td colspan="2">14.9 (%)</td></tr> </table>	県外	大阪	28.5	和歌山	10.5	岡山	9.2	その他	12.3	60.5 (%)		県内	加古川	7.5	明石	5.8	24.6 (%)		市内	西宮	5.2	灘	2.0	中央	2.6	その他	3.3	14.9 (%)	
県外		大阪	11.5																																																																																																																																																																																																																																																														
		東京	5.0																																																																																																																																																																																																																																																														
		徳島	4.6																																																																																																																																																																																																																																																														
	その他	3.1																																																																																																																																																																																																																																																															
24.2 (%)																																																																																																																																																																																																																																																																	
県内	加古川	8.6																																																																																																																																																																																																																																																															
	明石	3.3																																																																																																																																																																																																																																																															
	高砂	2.2																																																																																																																																																																																																																																																															
	その他	10.9																																																																																																																																																																																																																																																															
25.0 (%)																																																																																																																																																																																																																																																																	
市内	中央	15.1																																																																																																																																																																																																																																																															
	兵庫	8.3																																																																																																																																																																																																																																																															
	東灘	7.3																																																																																																																																																																																																																																																															
	その他	20.1																																																																																																																																																																																																																																																															
	50.8 (%)																																																																																																																																																																																																																																																																
県外	千葉	8.9																																																																																																																																																																																																																																																															
	その他	13.2																																																																																																																																																																																																																																																															
22.1 (%)																																																																																																																																																																																																																																																																	
県内	高砂	20.2																																																																																																																																																																																																																																																															
	西宮	13.1																																																																																																																																																																																																																																																															
	明石	2.7																																																																																																																																																																																																																																																															
	その他	9.8																																																																																																																																																																																																																																																															
45.8 (%)																																																																																																																																																																																																																																																																	
市内	灘	8.8																																																																																																																																																																																																																																																															
	兵庫	6.1																																																																																																																																																																																																																																																															
	須磨	3.9																																																																																																																																																																																																																																																															
	その他	13.3																																																																																																																																																																																																																																																															
	32.1 (%)																																																																																																																																																																																																																																																																
県外	大阪	10.3																																																																																																																																																																																																																																																															
	福岡	2.2																																																																																																																																																																																																																																																															
	岡山	2.0																																																																																																																																																																																																																																																															
	その他	5.3																																																																																																																																																																																																																																																															
19.8 (%)																																																																																																																																																																																																																																																																	
県内	明石	3.6																																																																																																																																																																																																																																																															
	姫路	2.6																																																																																																																																																																																																																																																															
	加古川	2.1																																																																																																																																																																																																																																																															
	三木	2.1																																																																																																																																																																																																																																																															
8.6 (%)																																																																																																																																																																																																																																																																	
市内	兵庫	12.4																																																																																																																																																																																																																																																															
	中央	6.0																																																																																																																																																																																																																																																															
	西	5.5																																																																																																																																																																																																																																																															
	その他	19.4																																																																																																																																																																																																																																																															
43.3 (%)																																																																																																																																																																																																																																																																	
県外	大阪	5.1																																																																																																																																																																																																																																																															
	京都	1.4																																																																																																																																																																																																																																																															
	和歌山	1.1																																																																																																																																																																																																																																																															
	その他	20.3																																																																																																																																																																																																																																																															
27.9 (%)																																																																																																																																																																																																																																																																	
県内	淡路	1.7																																																																																																																																																																																																																																																															
	明石	1.6																																																																																																																																																																																																																																																															
	三木	1.4																																																																																																																																																																																																																																																															
	その他	3.9																																																																																																																																																																																																																																																															
8.6 (%)																																																																																																																																																																																																																																																																	
市内	兵庫	44.9																																																																																																																																																																																																																																																															
	その他	9.8																																																																																																																																																																																																																																																															
63.5 (%)																																																																																																																																																																																																																																																																	
県外	大阪	17.0																																																																																																																																																																																																																																																															
	京都	2.7																																																																																																																																																																																																																																																															
	高知	1.8																																																																																																																																																																																																																																																															
	その他	1.7																																																																																																																																																																																																																																																															
23.2 (%)																																																																																																																																																																																																																																																																	
県内	西宮	11.4																																																																																																																																																																																																																																																															
	その他	7.0																																																																																																																																																																																																																																																															
26.8 (%)																																																																																																																																																																																																																																																																	
市内	東灘	23.9																																																																																																																																																																																																																																																															
	中央	10.5																																																																																																																																																																																																																																																															
50.0 (%)																																																																																																																																																																																																																																																																	
市内	灘	8.2																																																																																																																																																																																																																																																															
	その他	7.4																																																																																																																																																																																																																																																															
69.7 (%)																																																																																																																																																																																																																																																																	
県外	大阪	7.5																																																																																																																																																																																																																																																															
	その他	5.0																																																																																																																																																																																																																																																															
12.5 (%)																																																																																																																																																																																																																																																																	
県内	西宮	10.2																																																																																																																																																																																																																																																															
	芦屋	2.6																																																																																																																																																																																																																																																															
	尼崎	1.8																																																																																																																																																																																																																																																															
	その他	3.2																																																																																																																																																																																																																																																															
17.8 (%)																																																																																																																																																																																																																																																																	
市内	東灘	52.3																																																																																																																																																																																																																																																															
	兵庫	2.5																																																																																																																																																																																																																																																															
69.7 (%)																																																																																																																																																																																																																																																																	
市内	灘	9.9																																																																																																																																																																																																																																																															
	兵庫	2.5																																																																																																																																																																																																																																																															
	中央	3.3																																																																																																																																																																																																																																																															
	その他	4.3																																																																																																																																																																																																																																																															
18.5 (%)																																																																																																																																																																																																																																																																	
県外	大阪	22.3																																																																																																																																																																																																																																																															
	岡山	9.3																																																																																																																																																																																																																																																															
	和歌山	5.8																																																																																																																																																																																																																																																															
	その他	8.4																																																																																																																																																																																																																																																															
45.8 (%)																																																																																																																																																																																																																																																																	
県内	明石	17.2																																																																																																																																																																																																																																																															
	西宮	9.3																																																																																																																																																																																																																																																															
35.7 (%)																																																																																																																																																																																																																																																																	
市内	東灘	5.7																																																																																																																																																																																																																																																															
	灘	5.2																																																																																																																																																																																																																																																															
	中央	3.3																																																																																																																																																																																																																																																															
	その他	4.3																																																																																																																																																																																																																																																															
18.5 (%)																																																																																																																																																																																																																																																																	
県外	大阪	28.5																																																																																																																																																																																																																																																															
	和歌山	10.5																																																																																																																																																																																																																																																															
	岡山	9.2																																																																																																																																																																																																																																																															
	その他	12.3																																																																																																																																																																																																																																																															
60.5 (%)																																																																																																																																																																																																																																																																	
県内	加古川	7.5																																																																																																																																																																																																																																																															
	明石	5.8																																																																																																																																																																																																																																																															
24.6 (%)																																																																																																																																																																																																																																																																	
市内	西宮	5.2																																																																																																																																																																																																																																																															
	灘	2.0																																																																																																																																																																																																																																																															
	中央	2.6																																																																																																																																																																																																																																																															
	その他	3.3																																																																																																																																																																																																																																																															
14.9 (%)																																																																																																																																																																																																																																																																	

※( )内は総搬出量

### Ⅲ 参 考

#### 1 神戸市中央卸売市場業務運営協議会（令和5年4月1日現在）

中央卸売市場における業務の運営に関し、必要な事項を調査審議させるため、平成12年5月、卸売市場法第13条及び神戸市中央卸売市場業務条例第68条に基づき設置。

令和2年6月21日以降は、改正後の神戸市中央卸売市場業務条例第62条に基づき設置。

（構成）

公益代表（市会）	2名	学 識 経 験 者	2名	生 産 者 代 表	3名
市 場 業 界	10名	小 売 団 体	3名	消 費 者 代 表	4名
関 係 市 職 員	1名			計	25名

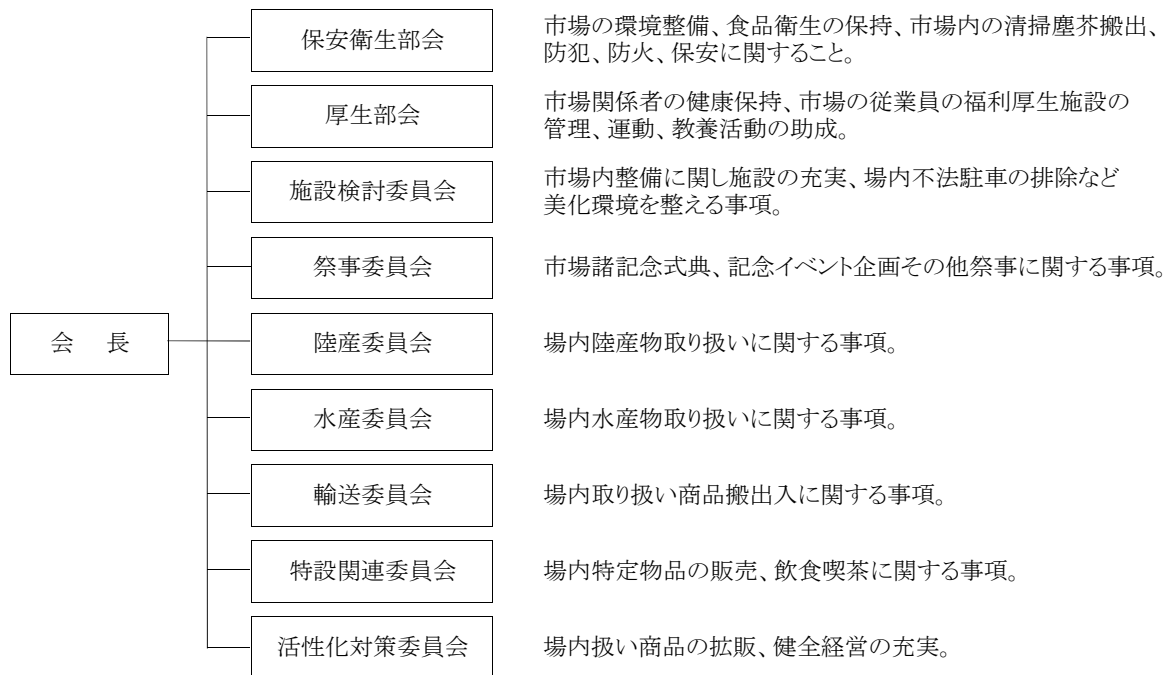
### 3 一般社団法人神戸市中央卸売市場運営協議会（令和5年4月1日現在）

組 織

①(役 員)

会 長	1名	副 会 長	6名	常 務 理 事	1名	会 計 理 事	1名
理 事	6名	監 事	2名				
顧 問	1名	計	18名				

②(部 会)



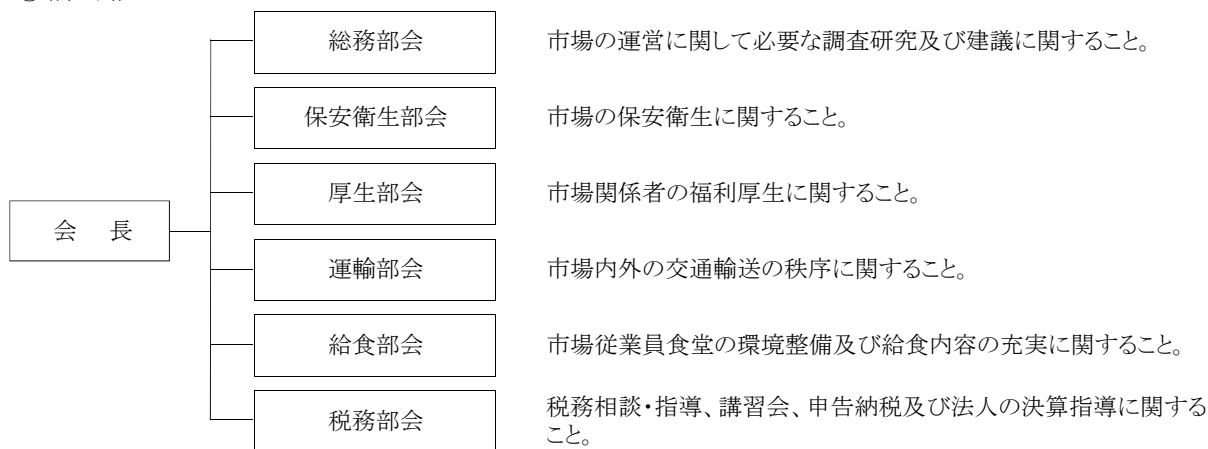
### 4 一般社団法人神戸市東部中央卸売市場協会（令和5年4月1日現在）

組 織

①(役 員)

会 長	1名	会 長 代 理	1名	副 会 長	5名	常 務 理 事	2名	理 事	2名
監 事	3名	顧 問	1名	計	15名				

②(部 会)



中央卸売市場 運営本部経営課	神戸市中央区御幸通6丁目1番12号 Tel (078) 984 - 0355 FAX (078) 984 - 0354
本場	神戸市兵庫区中之島1丁目1番4号 Tel (078) 672 - 8152 (管理係) FAX (078) 651 - 8518
東部市場	神戸市東灘区深江浜町1番地の1 Tel (078) 413 - 7071 (管理担当) FAX (078) 413 - 2156
西部市場	神戸市長田区荻藻通7丁目1番20号 Tel (078) 671 - 1593 FAX (078) 671 - 4411