

平成30年度版

神戸市中央卸売市場  
西部市場 年報



令和元年8月

# ま え が き

この年報は、神戸市中央卸売市場西部市場において、平成30年（度）中に  
取り扱った畜産物の取引状況を整理収録したもので市場業務運営上の基礎資料  
とするほか、関係各方面の方々にお役に立てば幸いに存じます。

なお、この編さんにあたり、ご協力いただきました関係各位に対し深く感謝  
の意を表します。

令和元年8月1日

神戸市中央卸売市場 西部市場  
場 長 西 田 清 仁



# 目 次

まえがき

概 況 .....	1
-----------	---

## 図 表

第1図 年度別取引高推移表 .....	3
第2図 出荷地別生体入荷状況(年度) .....	4
第3図 年度別処理・取引頭数推移表 .....	5
第4図 月別処理頭数表 .....	6
第5図 年度別卸売価格表 .....	7
第6図 月別卸売価格表 .....	8

## 統 計 表

(1) 月別総取引高表 .....	9
(2) 成牛畜種別取引高表 .....	11
(3) 豚規格別取引高表 .....	13
(4) 成牛規格別取引高表(年度合計) .....	15
(5) 年度別取引高推移表 .....	17

## 参 考

市場使用料等一覧表 .....	19
-----------------	----

# 概 況

平成 30 年度の牛取引頭数は 11,030 頭で、対前年度比 5.5% の増であった。

これは平成 30 年 7 月に発生した豪雨により被害を受けた食肉センターから搬入された影響もあり、前年度比 5.5% の増になっているが、平成 13 年をピークに減少しつづけている状況である。

近年では、全国的に顕著な繁殖農家の高齢化や飼料の高騰などを背景にした、素牛の減少等が要因となっており、ここ数年はこの状況が続くものと思われ、まだまだ予断を許せない状況である。

一方、価格については、取引頭数の減少を反映して、平成 30 年度の和牛平均卸売価格は、3,126 円/kg と前年度より 89 円/kg 高くなり、8 年連続で対前年より高くなっている。

豚の取引頭数は、13,752 頭で、前年度と比べて 1,649 頭増加し、平均卸売価格は 516 円/kg と前年度より 48 円/kg 高くなっている。

## 1. 生体の処理（と畜）状況

### （1）成 牛

処理頭数は、10,978 頭で、前年度比 575 頭（5.5%）の増加であった。

出荷地は、29 府県で、上位 9 県を挙げると 1 位 兵庫県（3,067 頭、27.9%）2 位 佐賀県（1,560 頭、14.2%）3 位 宮崎県（839 頭、7.6%）4 位 徳島県（830 頭、7.6%）5 位 愛媛県（693 頭、6.3%）6 位 島根県（608 頭、5.5%）7 位 熊本県（536 頭、4.9%）8 位 香川県（510 頭、4.6%）9 位 鹿児島県（480 頭、4.4%）の順となった。

### （2）豚

処理頭数は、14,003 頭で、前年度比 1,699 頭（13.8%）の増加であった。

出荷地は、全て兵庫県であった。

## 2. 枝肉・部分肉の取引状況

### （1）成牛枝肉

取引頭数は 11,030 頭で前年度より 572 頭（5.5%）増加し、重量は 4,783 トンでこちらも前年度より 264 トン（5.8%）増加した。

金額は 14,953 百万円で、前年度より 1,227 百万円（8.9%）増加した。

種別の割合は和牛 10,853 頭 (98.4%)、乳牛 80 頭 (0.7%)、交雑 (F 1) 97 頭 (0.9%) であった。

(2) 豚枝肉

取引頭数は 13,752 頭で前年度比 1,649 頭 (13.6%) 増加した。重量は 1,141 トンで 136 トン (13.5%) 増加した。金額は 589 百万円で 23 百万円 (4.1%) の増加であった。

(3) 委託販売国産部分肉

牛の枝肉を加工処理した部分肉を毎週金曜日に上場しており、重量は 30 トンで、前年比 5 トン (12.1%) 減少した。金額は 107 百万円で、9 百万円 (7.9%) の減少であった。

豚の部分肉の取引が平成 30 年 3 月から始まり、重量は 18 トン、金額は 14 百万円であった。

(4) 副生物

副生物は、取引金額 247 百万円で、前年比 13 百万円 (5.6%) の増加。内訳は、牛の内臓 225 百万円 (5.2% 増)、豚内臓 9 百万円 (80.0%) の増、牛の原皮 13 百万円 (7.2% 減) であった。

### 3. 平均卸売価格 (1 kg 当たり)

(1) 牛枝肉

平均卸売価格は 3,126 円で前年度比 89 円 (2.9%) 高であった。

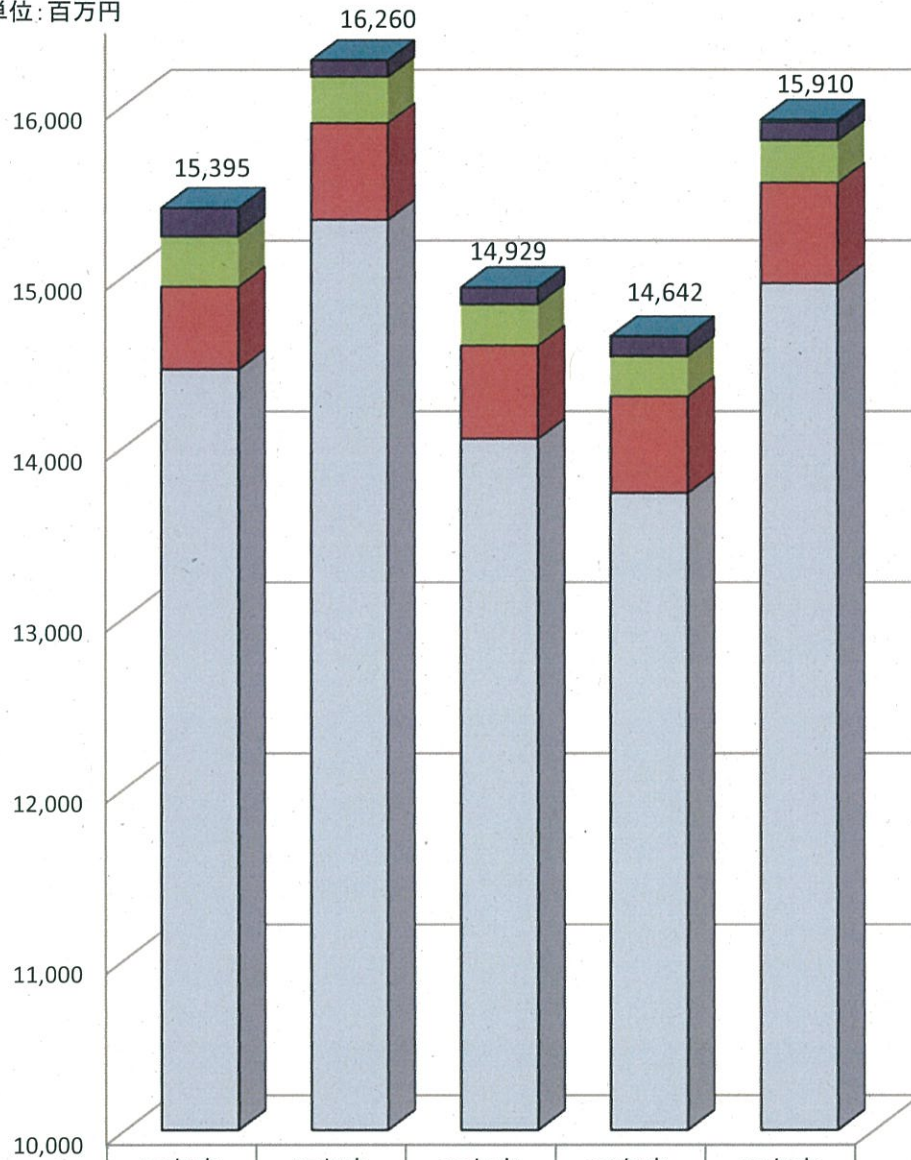
種別では和牛 3,156 円で前年度比 114 円 (3.7% 高)、交雑 (F 1) 1,503 円で 77 円 (4.9%) 減であった。

(2) 豚枝肉

平均卸売価格は 516 円で、前年度比 48 円 (8.5%) 減であった。

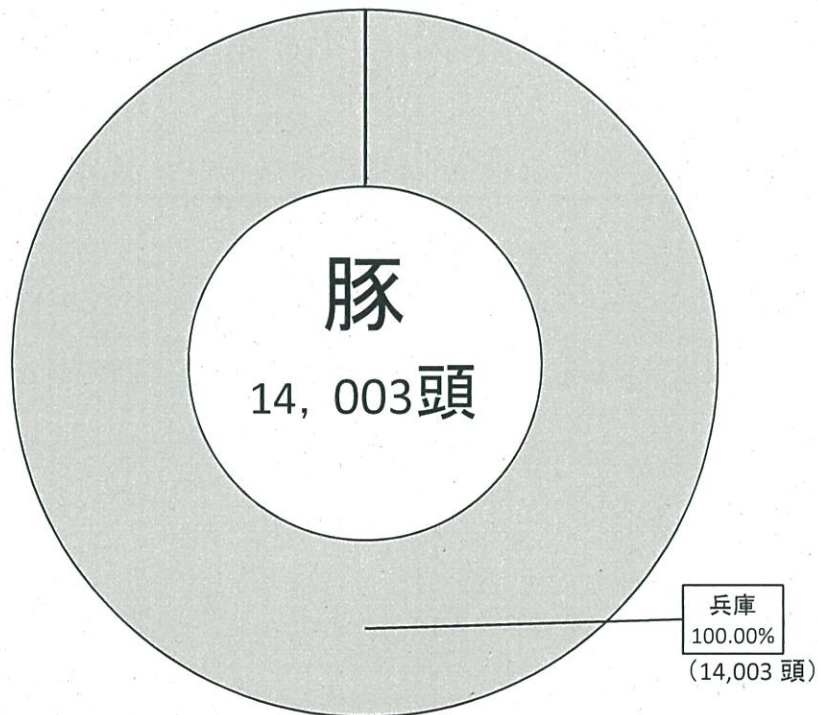
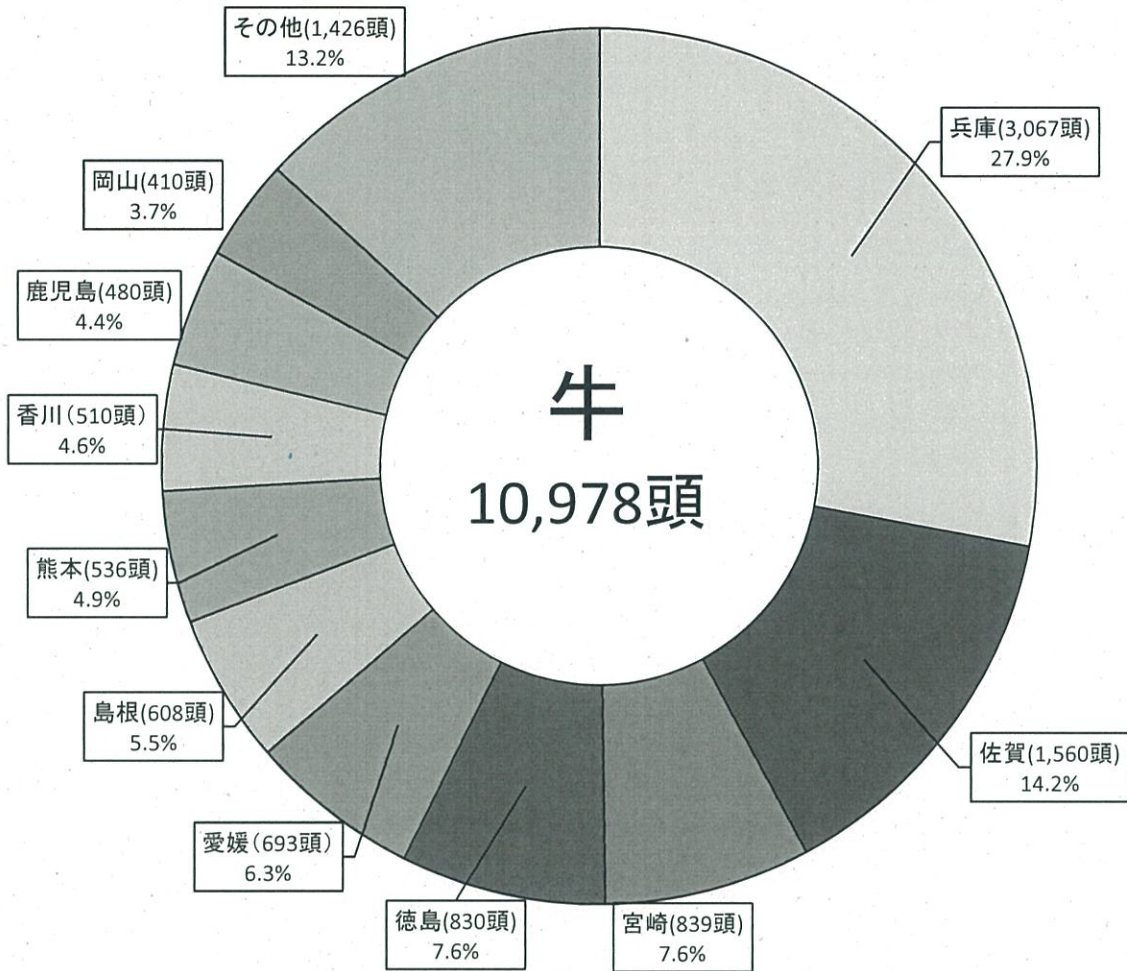
第1図 年度別取引高推移表

単位:百万円

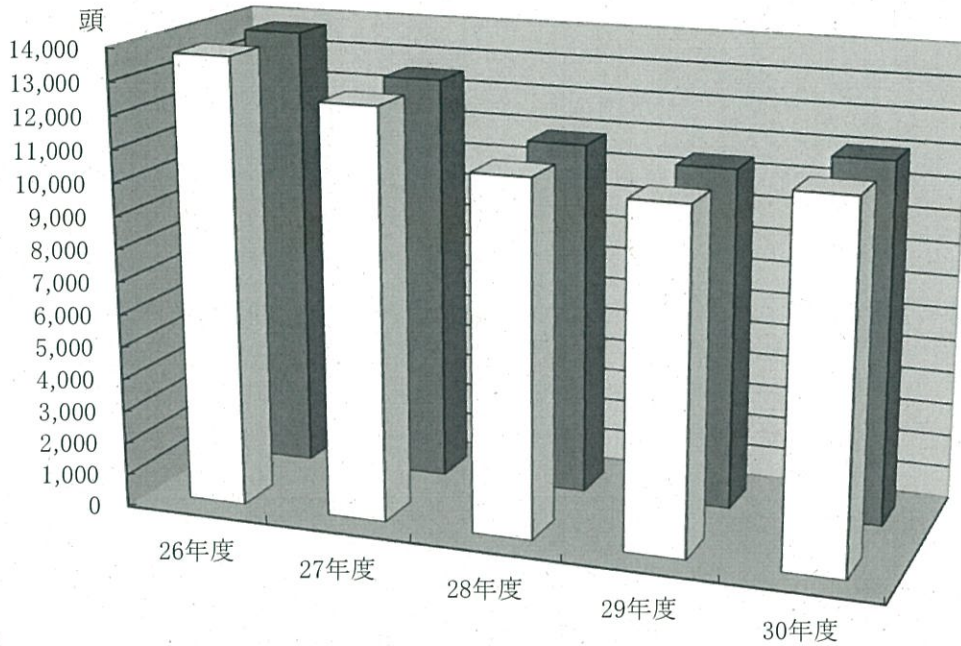


	26年度	27年度	28年度	29年度	30年度
■ 豚部分肉	0	0	0	0	14
■ 牛部分肉	167	97	99	116	107
■ 副生物その他	293	271	242	234	247
■ 豚枝肉	485	567	545	566	589
□ 牛枝肉	14,450	15,325	14,043	13,726	14,953

第2図 出荷地別生体入荷状況

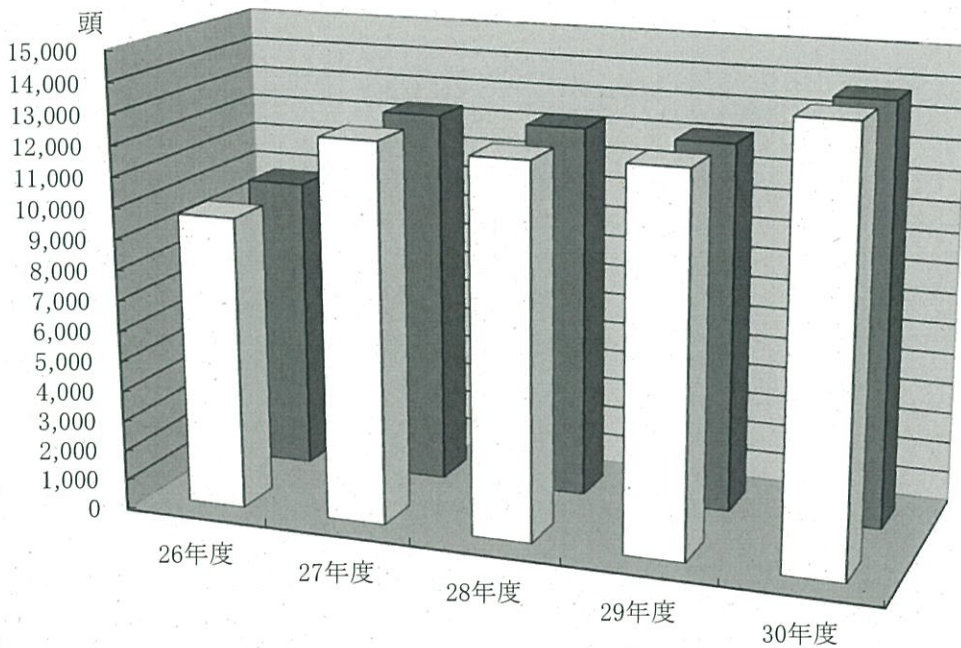


第3図 年度別処理・取引頭数推移表



【牛】

	26年度	27年度	28年度	29年度	30年度
□処理頭数	13,710	12,536	10,809	10,403	10,978
■取引頭数	13,743	12,539	10,857	10,458	11,030



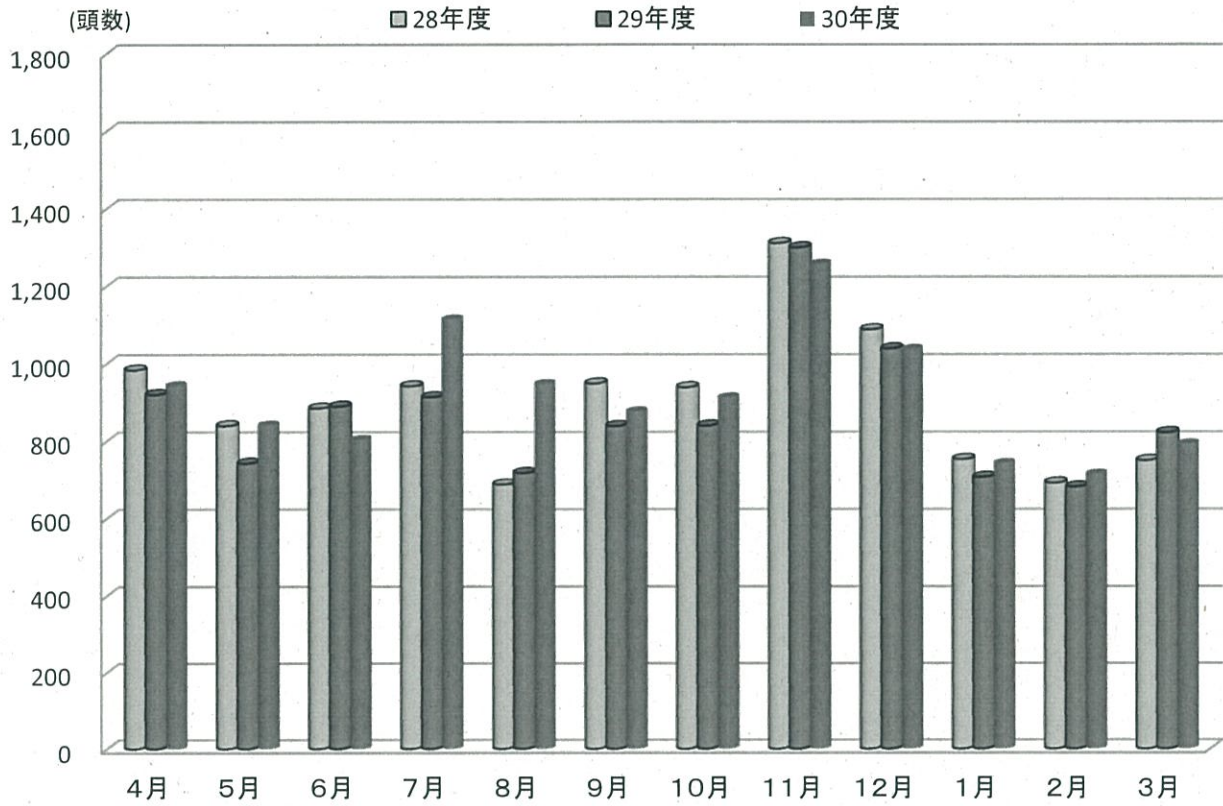
【豚】

	26年度	27年度	28年度	29年度	30年度
□処理頭数	9,641	12,437	12,187	12,304	14,003
■取引頭数	9,733	12,361	12,263	12,103	13,752

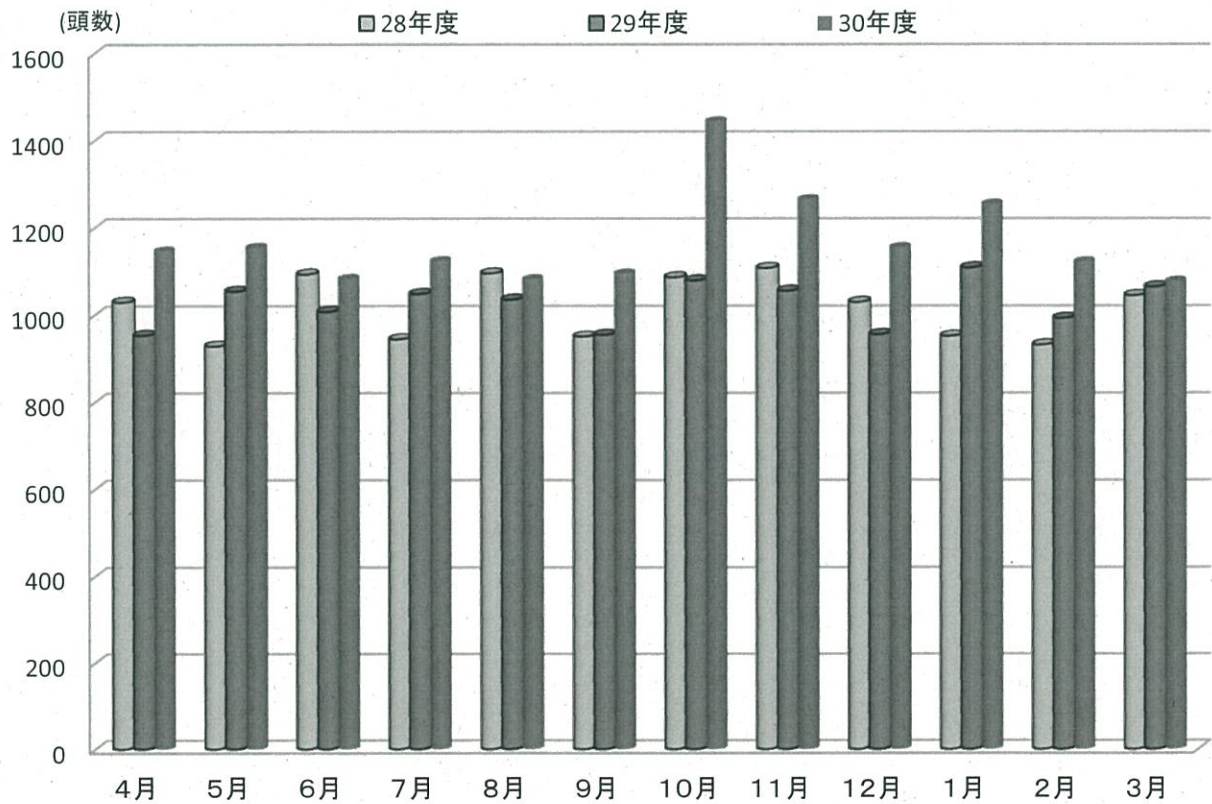


第4図 月別処理頭数表

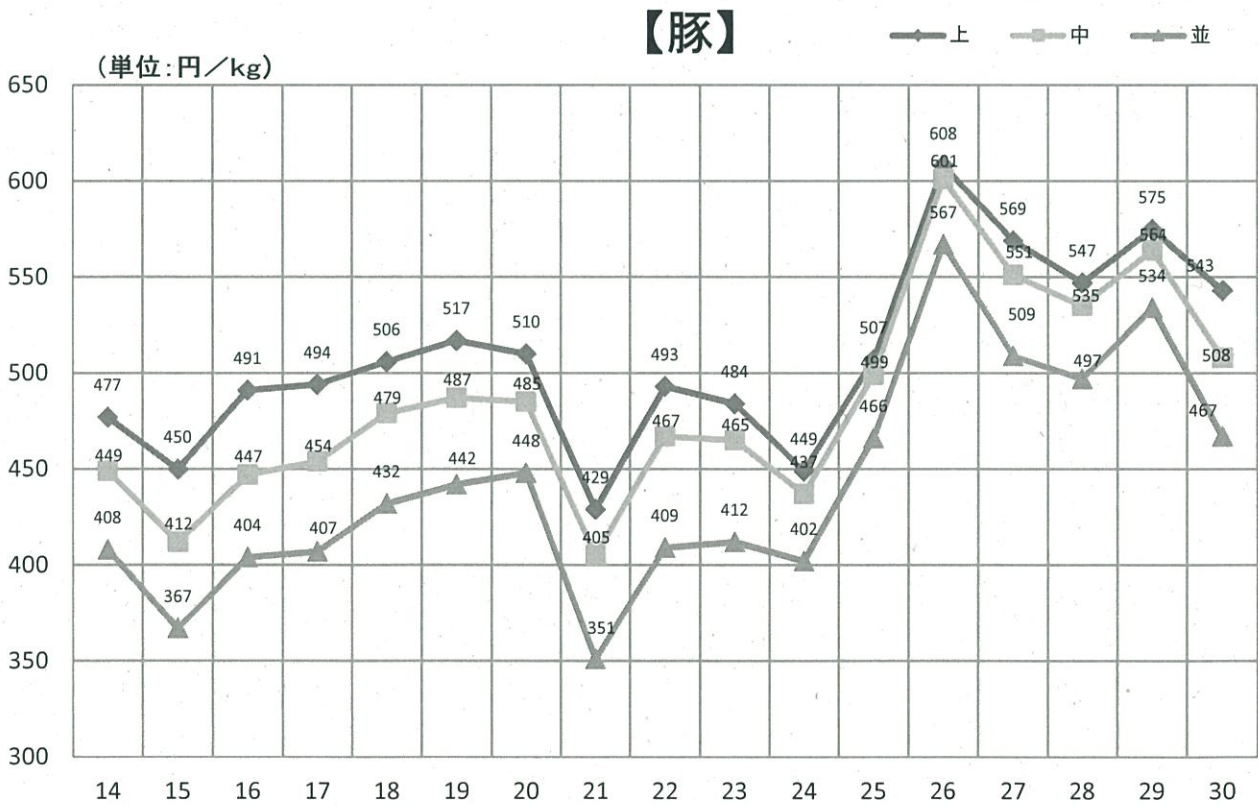
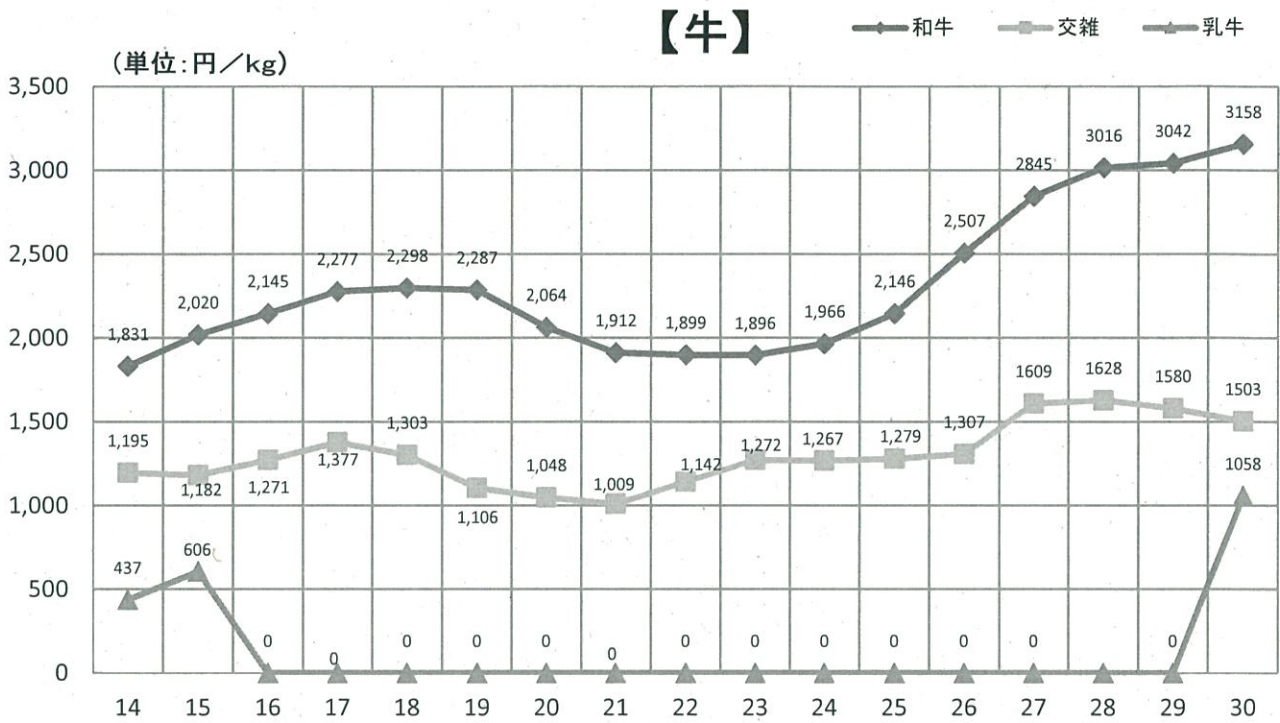
牛



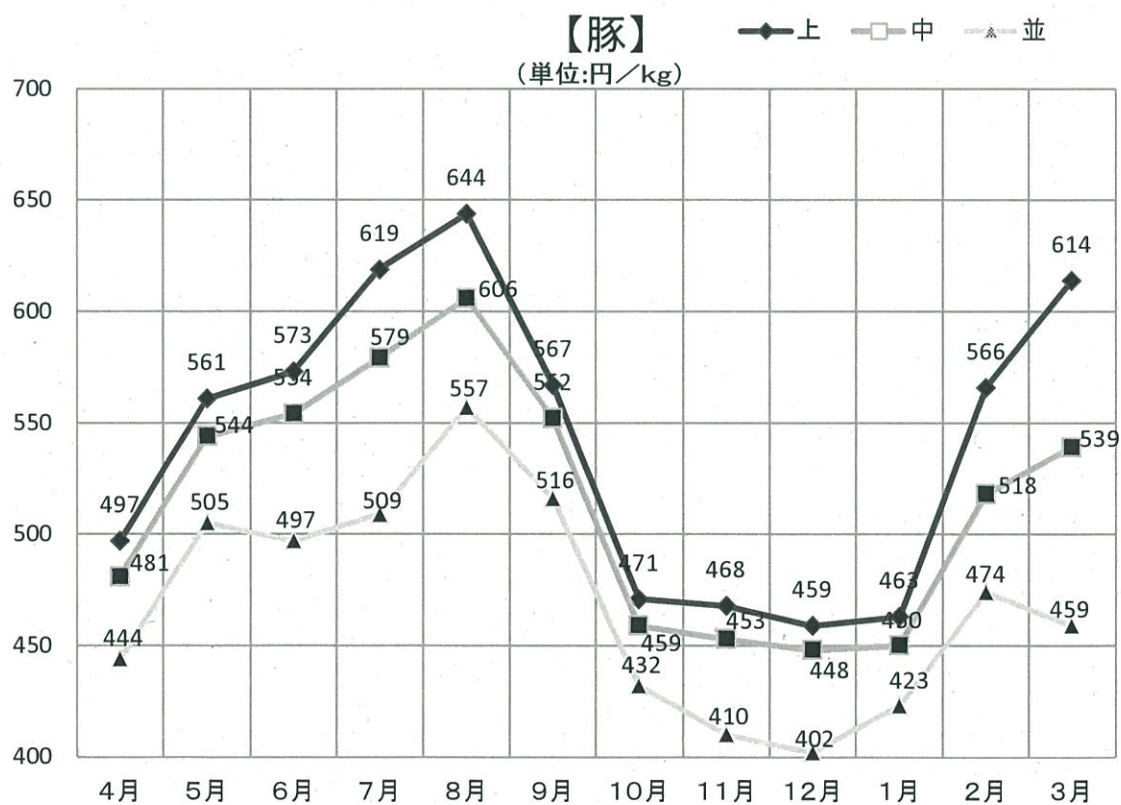
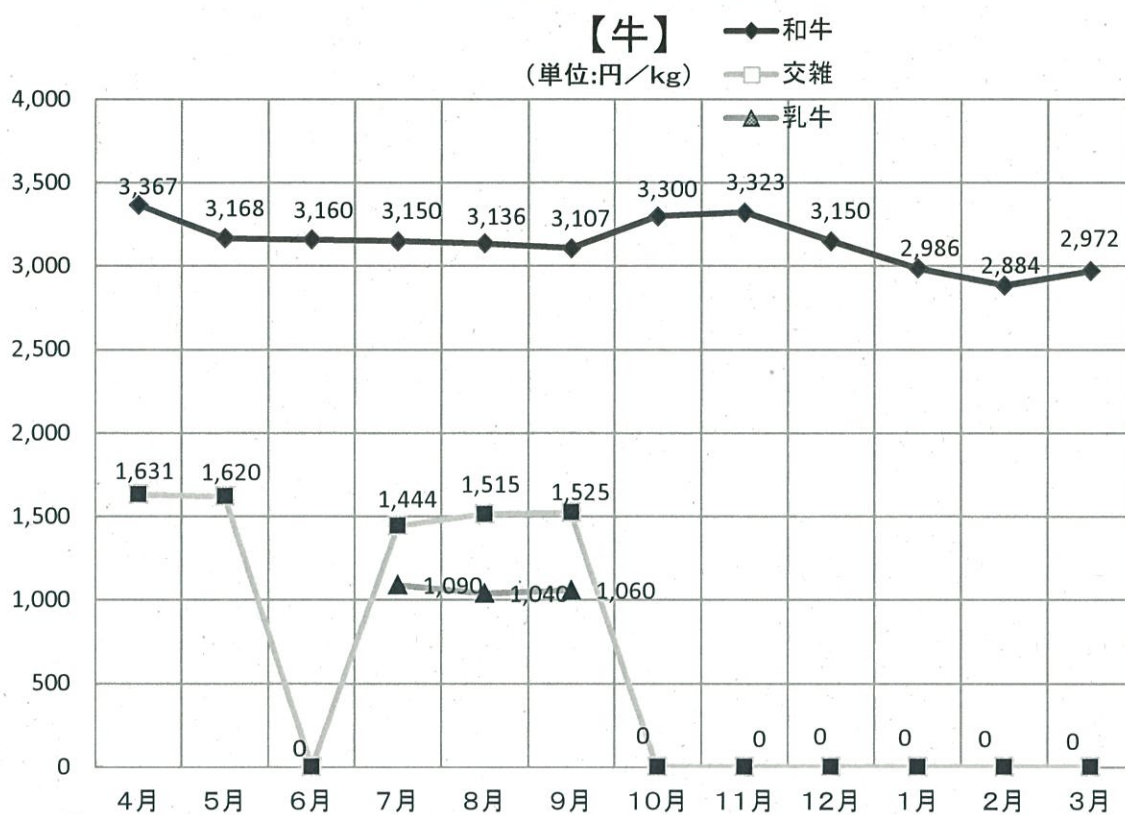
豚



# 第5図 年度別卸売価格表



第6図 月別卸売価格表



## (1) 月 別

月 別	種別 区分 開場口数	総 取 引 高		成 牛 枝 肉			豚 枝 肉		
		重量	金額	頭数	重量	金額	頭数	重量	金額
本年度	226	5,972,468.3	15,910,229,046	11,030	4,782,860.3	14,953,159,056	13,752	1,141,375.0	589,432,472
前年度	222	5,558,684.3	14,642,951,187	10,458	4,518,965.3	13,726,263,757	12,103	1,004,960.2	566,424,348
前年度対比%	101.8	107.4	108.7	105.5	105.8	108.9	113.6	113.6	104.1
構成比%	—	99.7	100.0	—	80.1	94.0	—	19.1	3.7
月平均	19	497,705.7	1,325,852,421	919	398,571.7	1,246,096,588	1,146	95,114.6	49,119,373
開場1日平均	—	26,426.9	70,399,244	49	21,163.1	66,164,421	61	5,050.3	2,608,108
30年 1月	18	378,298.3	941,516,414	679	293,312.60	878,124,261	938	82,802.4	41,289,223
2月	19	397,920.5	995,328,775	723	315,351.90	928,768,485	967	79,531.8	40,750,369
3月	20	431,414.7	1,114,960,722	783	335,945.30	1,043,673,027	1,130	92,406.7	43,045,672
4月	19	526,376.4	1,519,949,286	997	429,381.1	1,444,668,021	1,125	93,718.2	45,378,842
5月	19	452,026.7	1,204,753,908	822	355,948.5	1,126,882,842	1,085	92,203.3	49,695,271
6月	21	426,498.2	1,117,408,269	764	328,288.8	1,037,464,127	1,105	92,984.5	50,455,189
7月	19	584,521.4	1,608,205,366	1,132	493,310.7	1,519,432,155	1,094	88,071.2	52,135,720
8月	18	498,705.1	1,302,572,446	952	409,867.1	1,218,665,444	1,053	86,109.6	53,287,137
9月	17	492,705.9	1,281,712,841	933	400,814.1	1,203,881,255	1,071	89,223.5	49,384,255
10月	20	483,195.6	1,304,741,094	872	372,613.0	1,229,516,215	1,272	106,702.9	48,991,126
11月	22	647,709.7	1,844,336,016	1,209	527,903.1	1,754,229,958	1,382	114,698.1	52,064,767
12月	16	597,206.4	1,649,509,473	1,137	498,766.0	1,571,354,992	1,137	93,921.5	42,115,542
31年 1月	18	411,746.7	986,264,391	705	307,105.60	917,074,359	1,184	101,226.1	45,181,602
2月	18	419,418.8	1,009,480,358	731	323,182.70	932,218,628	1,120	91,562.8	48,788,293
3月	19	432,357.4	1,081,295,598	776	335,679.60	997,771,060	1,124	90,953.3	51,954,728
本年(暦年)	228	5,916,578.9	15,884,994,610	11,003	4,761,502.2	14,956,660,782	13,359	1,112,373.7	568,593,113
前年(暦年)	220	5,533,338.2	14,544,236,267	10,442	4,504,904.4	13,632,119,512	11,949	994,833.8	565,012,724
前年対比%	103.6	106.9	109.2	105.4	105.7	109.7	111.8	111.8	100.6

# 総 取 引 高 表

単位 重量:kg、金額:円

副 生 物				上場国産牛部分肉		上場国産豚部分肉		輸入牛部分肉	
成牛内臓	豚内臓	原皮	計	重量	金額	重量	金額	重量	金額
225,083,302	8,935,704	12,813,444	246,832,450	30,297.0	107,161,353	17,936.0	13,643,715	0.0	0
213,980,635	5,248,908	14,647,068	233,876,611	34,579.8	116,234,307	178.9	152,164	0.0	0
105.2	170.2	87.5	105.5	87.6	92.2	0.0	0	0.0	0
1.4	0.1	0.1	1.6	0.5	0.7	0.0	0	0.0	0
18,756,942	744,642	1,067,787	20,569,371	2,524.8	8,930,113	0.0	0	0.0	0
995,944	39,539	56,697	1,092,179	134.1	474,165	79.0	60,370	0.0	0
13,761,817	427,788	922,104	15,111,709	2,183.30	6,991,221	0.0	0	0.0	0
14,424,719	420,120	956,448	15,801,287	3,036.80	10,008,634	0.0	0	0.0	0
16,038,399	491,400	1,084,860	17,614,659	3,062.70	10,627,364	0.0	0	0.0	0
20,437,175	730,080	1,373,112	22,540,367	1,733.8	6,490,530	1,543.3	871,526	0.0	0
16,834,094	705,672	1,139,724	18,679,490	2,523.4	8,743,228	1,351.5	753,077	0.0	0
15,278,104	718,632	1,036,584	17,033,320	3,338.1	11,424,592	1,886.8	1,031,041	0.0	0
22,924,667	712,152	1,615,140	25,251,959	3,112.6	11,365,196	26.9	20,336	0.0	0
19,271,418	685,368	1,416,528	21,373,314	2,694.8	9,227,104	33.6	19,447	0.0	0
18,784,573	695,952	1,333,260	20,813,785	2,041.8	7,035,546	626.5	598,000	0.0	0
17,574,011	826,740	1,202,472	19,603,223	1,339.4	4,883,355	2,540.3	1,747,175	0.0	0
24,766,825	898,884	1,032,804	26,698,513	2,513.9	9,126,878	2,594.6	2,215,900	0.0	0
23,446,264	738,180	911,088	25,095,532	2,454.8	9,196,029	2,064.1	1,747,378	0.0	0
14,635,452	769,932	558,360	15,963,744	1,974.90	6,812,114	1,440.1	1,232,572	0.0	0
15,322,772	725,760	577,368	16,625,900	3,082.50	10,451,253	1,590.8	1,396,284	0.0	0
15,807,947	728,352	617,004	17,153,303	3,487	12,405,528	2,237.5	2,010,979	0.0	0
223,542,066	8,050,968	14,024,124	245,617,158	30,035.4	105,119,677	12,667.6	9,003,880	0.0	0
213,651,138	5,173,632	15,068,268	233,893,038	33,600.0	113,210,993	178.9	152,164	0.0	0
104.6	155.6	93.1	105.0	89.4	92.9	7,080.8	5,917.2	0.0	0

## (2) 成 牛 畜 種

単位 重量:kg・金額:円

畜種別 月別	合 計 (単位 重量:kg・金額:円)			和 牛									頭数
	頭数	重量	金額	め す			ぬ き			お す			
	頭数	重量	金額	頭数	重量	金額	頭数	重量	金額	頭数	重量	金額	頭数
本年度	11,030	4,782,860.3	14,953,159,056	7,815	3,365,809.8	9,792,028,070	3,038	1,337,954.1	5,057,253,888	0	0.0	0	9
前年度	10,458	4,518,965.3	13,726,263,757	7,373	3,160,954.1	8,922,756,169	3,058	1,344,918.6	4,782,817,047	0	0.0	0	0
前年度対比%	105.5	105.8	108.9	106.0	106.5	109.7	99.3	99.5	105.7	0.0	0.0	0.0	0
構成比%	100.0	100.0	100.0	70.9	70.4	65.5	27.5	28.0	33.8	0.0	0.0	0.0	0.1
月平均	919	398,571.7	1,246,096,588	651	280,484.2	816,002,339	253	111,496.2	421,437,824	0.0	0.0	0.0	1
開場1日平均	47	20,439.6	63,902,389	33	14,383.8	41,846,274	13	5,717.8	21,612,196	0.0	0.0	0.0	0
30年 1月	679	293,312.6	878,124,261	489	210,129.7	581,424,497	189	82,705.5	295,892,863	0.0	0.0	0.0	0
2月	723	315,351.9	928,768,485	548	238,691.0	661,896,490	174	76,173.1	265,952,687	0.0	0.0	0.0	0
3月	783	335,945.3	1,043,673,027	565	240,711.6	689,206,279	217	94,778.0	353,625,161	0.0	0.0	0.0	0
4月	997	429,381.1	1,444,668,021	724	311,890.6	944,251,051	272	116,986.9	499,595,699	0.0	0.0	0.0	0
5月	822	355,948.5	1,126,882,842	584	250,866.7	711,054,616	237	104,625.5	415,089,020	0.0	0.0	0.0	0
6月	764	328,288.8	1,037,464,127	583	249,768.2	733,863,188	181	78,520.6	303,600,939	0.0	0.0	0.0	0
7月	1,132	493,310.7	1,519,432,155	770	330,519.3	952,646,148	321	144,346.1	543,035,510	0.0	0.0	0.0	2
8月	952	409,867.1	1,218,665,444	608	257,602.6	746,591,029	260	115,616.2	423,796,803	0.0	0.0	0.0	5
9月	933	400,814.1	1,203,881,255	613	258,856.0	746,842,704	270	118,915.2	426,750,039	0.0	0.0	0.0	2
10月	872	372,613.0	1,229,516,215	606	257,678.5	764,497,358	266	114,934.5	465,018,857	0.0	0.0	0.0	0
11月	1,209	527,903.1	1,754,229,958	811	350,758.7	1,070,459,726	398	177,144.4	683,770,232	0.0	0.0	0.0	0
12月	1,137	498,766.0	1,571,354,992	814	353,201.9	1,053,691,071	323	145,564.1	517,663,921	0.0	0.0	0.0	0
31年 1月	705	307,105.6	917,074,359	555	241,283.9	677,445,221	150	65,821.7	239,629,138	0.0	0.0	0.0	0
2月	731	323,182.7	932,218,628	559	247,778.6	676,188,310	172	75,404.1	256,030,318	0.0	0.0	0.0	0
3月	776	335,679.6	997,771,060	588	255,604.8	714,497,648	188	80,074.8	283,273,412	0.0	0.0	0.0	0
本年	11,003	4,761,502.2	14,956,660,782	9,417	4,055,342.1	11,724,555,336	3,618	1,591,610.7	5,972,724,599	0	0	0	9
前年	12,627	5,449,514.2	16,482,685,285	8,895	3,809,541.5	10,764,579,613	3,690	1,619,428.2	5,684,952,939	0	0	0	0
前年対比%	105.4	105.7	109.7	129.1	130.0	132.8	116.3	116.5	125.2	0.0	0.0	0.0	0.0

# 種別取引高

単位 重量:kg・金額:円

乳牛					交 雑 ( F 1 )						そ の 他					
め す		ぬ き			め す		ぬ き				め す			ぬ き		
重量	金額	頭数	重量	金額	頭数	重量	金額	頭数	重量	金額	頭数	重量	金額	頭数	重量	金額
3,747.1	3,552,761	71	30,122.5	32,305,636	38	16,700.6	24,332,507	59	28,526.2	43,686,194	0	0.0	0	0	0.0	0
0.0	0	0	0.0	0	27	13,092.6	20,690,541	0	0.0	0	0	0.0	0	0	0.0	0
0.0	0.0	0.0	0.0	0.0	140.7	127.6	117.6	0.0	0.0	0.0	-	-	-	-	-	-
0.1	0.0	0.6	0.6	0.2	0.3	0.3	0.2	0.5	0.6	0.3	0	0.0	0.0	0.0	0.0	0.0
312.3	296,063	6	2,510.2	2,692,136	3	1,391.7	2,027,709	5	2,377.2	3,640,516	0	0.0	0	0	0.0	0
16.0	15,183	0	128.7	138,058	0	71.4	103,985	0	121.9	186,693	0	0.0	0	0	0.0	0
0.0	0	0	0.0	0	1	477.4	806,901	0	0.0	0	0	0.0	0	0	0.0	0
0.0	0	0	0.0	0	1	487.8	919,308	0	0.0	0	0	0.0	0	0	0.0	0
0.0	0	0	0.0	0	1	455.7	841,587	0	0.0	0	0	0.0	0	0	0.0	0
0.0	0	0	0.0	0	1	503.6	821,271	0	0.0	0	0	0.0	0	0	0.0	0
0.0	0	0	0.0	0	1	456.3	739,206	0	0.0	0	0	0.0	0	0	0.0	0
0.0	0	0	0.0	0	0	0.0	0	0	0.0	0	0	0.0	0	0	0.0	0
785.8	942,568	17	7,374.2	7,954,487	10	4,342.1	5,750,592	12	5,943.2	9,102,850	0	0.0	0	0	0.0	0
2,064.4	1,866,149	32	13,193.8	14,008,088	21	9,341.7	14,017,348	26	12,048.4	18,386,027	0	0.0	0	0	0.0	0
896.9	744,044	22	9,554.5	10,343,061	5	2,056.9	3,004,090	21	10,534.6	16,197,317	0	0.0	0	0	0.0	0
0.0	0	0	0.0	0	0	0.0	0	0	0.0	0	0	0.0	0	0	0.0	0
0.0	0	0	0.0	0												
0.0	0	0	0.0	0												
0.0	0	0	0.0	0												
0.0	0	0	0.0	0												
0.0	0	0	0.0	0												
3,747	3,552,761	71	30,123	32,305,636	41	18,121.5	26,900,303	59	28,526.2	43,686,194	0	0.0	0	0	0.0	0
0	0	0	0	0	42	20,544.5	33,152,733	1	360.4	587,740	0	0.0	0	0	0.0	0
0.0	0.0	0.0	0.0	0.0	105.1	94.8	88.0	-	-	-	-	-	-	-	-	-

## (3) 豚 規 格 別

規格別 月 別	合 計			特 上			上		
	頭数	重 量	金 額	頭数	重 量	金 額	頭数	重 量	金 額
本 年 度	13,752	1,141,375.0	589,432,472	48	3,922.8	2,413,613	6,220	505,357.4	274,436,778
前 年 度	12,103	1,004,960.2	566,424,348	63	5,164.9	3,234,820	5,745	466,853.3	268,254,307
前年度対比%	113.6	113.6	104.1	76.2	76.0	74.6	108.3	108.2	102.3
構 成 比 %	100	100	100	0.3	0.3	0.4	45.2	44.3	46.6
月 平 均	1,146	95,114.6	49,119,373	4	326.9	201,134	518	42,113.1	22,869,732
開場1日平均	56	4,658.7	2,405,847	0	16.0	9,851	25	2,062.7	1,120,150
30年 1月	938	82,802.4	41,289,223	3	248.1	137,308	419	34,267.3	17,542,796
2月	967	79,531.8	40,750,369	1	83.9	54,004	520	42,270.7	22,305,320
3月	1,130	92,406.7	43,045,672	12	988.2	536,313	673	54,603.5	25,972,942
4月	1,125	93,718.2	45,378,842	6	490.0	274,867	558	45,617.1	22,669,135
5月	1,085	92,203.3	49,695,271	4	328.1	203,742	384	31,570.7	17,696,361
6月	1,105	92,984.5	50,455,189	3	246.3	151,113	422	34,470.5	19,749,771
7月	1,094	88,071.2	52,135,720	6	490.6	342,446	629	50,483.9	31,265,470
8月	1,053	86,109.6	53,287,137	4	324.1	225,012	544	44,086.2	28,401,858
9月	1,071	89,223.5	49,384,255	2	166.4	106,041	507	41,433.2	23,482,403
10月	1,272	106,702.9	48,991,126	4	327.6	165,418	543	44,445.7	20,938,345
11月	1,382	114,698.1	52,064,767	2	164.8	98,076	651	53,134.0	24,852,269
12月	1,137	93,921.5	42,115,542	5	409.1	226,703	552	44,899.4	20,627,327
31年 1月	1,184	101,226.1	45,181,602	0	0.0	0	330	27,013.1	12,515,350
2月	1,120	91,562.8	48,788,293	3	246.5	163,514	501	40,186.6	22,750,035
3月	1,124	90,953.3	51,954,728	9	729.3	456,681	599	48,017.0	29,488,454
本 年	13,359	1,112,373.7	568,593,113	52	4,267.2	2,521,043	6,402	521,282.2	275,503,997
前 年	11,949	994,833.8	565,012,724	71	5,819.7	3,586,420	5,496	446,662.5	259,620,188
前年対比%	111.8	111.8	100.6	73.2	73.3	70.3	116.5	116.7	106.1



# 取 引 高 表

単位 重量:kg 金額:円

中			並			等 外		
頭数	重 量	金 額	頭数	重 量	金 額	頭数	重 量	金 額
5,322	443,929.2	225,327,515	2,042	177,898.2	83,139,703	120	10,267.4	4,114,863
4,603	385,290.1	217,455,806	1,571	136,934.5	73,124,097	121	10,717.4	4,355,318
115.6	115.2	103.6	130.0	129.9	113.7	99.2	95.8	94.5
38.7	38.9	38.2	14.8	15.6	14.1	0.9	0.9	0.7
444	36,994.1	18,777,293	170	14,824.9	6,928,309	10	855.6	342,905
22	1,812.0	919,704	8	726.1	339,346	0	41.9	16,795
387	32,870.5	16,501,762	162	14,372.1	6,694,474	12	1,044.4	412,883
354	29,373.2	14,922,719	91	7,716.1	3,432,442	1	87.9	35,884
371	30,635.4	13,960,770	71	5,963.3	2,501,752	3	216.3	73,895
441	37,186.2	17,895,372	116	9,957.9	4,420,210	4	467.0	119,258
417	35,590.7	19,373,763	261	23,128.4	11,687,383	19	1,585.4	734,022
369	31,123.7	17,227,235	287	25,068.0	12,457,861	24	2,076.0	869,209
327	26,260.8	15,195,934	109	8,945.4	4,552,703	23	1,890.5	779,167
372	30,581.7	18,531,429	125	10,492.1	5,839,954	8	625.5	288,884
436	36,594.5	20,197,482	121	10,530.5	5,430,889	5	498.9	167,440
514	43,382.1	19,911,793	204	17,965.2	7,767,657	7	582.3	207,913
554	46,209.9	20,933,987	165	14,350.1	5,889,808	10	839.3	290,627
462	38,451.8	17,215,915	113	9,725.7	3,910,265	5	435.5	135,332
565	47,858.7	21,549,361	282	25,753.1	10,895,439	7	601.2	221,452
460	37,768.3	19,550,868	152	13,022.5	6,177,164	4	338.9	146,712
405	32,920.8	17,744,376	107	8,959.3	4,110,370	4	326.9	154,847
5,004	418,260.5	211,868,161	1,825	158,214.8	74,585,398	121	10,349.0	4,114,514
4,664	391,816.4	222,503,276	1,597	139,764.4	74,970,147	121	10,770.8	4,332,693
107.3	106.7	95.2	114.3	113.2	99.5	100.0	96.1	95.0

## (4) 成 牛 規 格 別

規格別		合 計			5			4	
		頭数	重量	金額	頭数	重量	金額	頭数	重量
畜種別									
本 年 度		11,030	4,782,860.3	14,953,159,056	4,488	1,989,496.3	6,837,628,446	4,747	2,044,729.4
前 年 度		10,098	4,517,368.5	12,834,680,967	4,058	1,923,382.5	5,753,424,757	4,581	1,968,359.4
対前年度比%		109.2	105.9	116.5	110.6	103.4	118.8	103.6	103.9
構 成 比 %		100	99	100	40.7	41.6	45.7	43.0	42.8
月 平 均		919	398,571.7	1,246,096,588	374	165,791.4	569,802,371	396	170,394.1
開場1日平均		47	20,439.6	63,902,389	19	8,502.1	29,220,634	20	8,738.2
和 牛	合 計	10,853	4,703,763.9	14,849,281,958	4,488	1,989,496.3	6,837,628,446	4,732	2,037,331.1
	めすA	7,008	3,021,037.6	8,960,666,263	3,183	1,384,720.9	4,447,218,396	2,952	1,268,169.0
	めすB	778	335,746.6	817,228,929	93	42,341.1	124,017,488	356	157,586.6
	めすC	29	9,025.6	14,132,878	2	947.2	2,524,072	7	2,748.6
	ぬきA	2,799	1,237,536.2	4,742,334,540	1,189	546,907.3	2,226,637,514	1,290	556,569.7
	ぬきB	235	99,436.0	313,813,156	21	14,579.8	37,230,976	127	52,257.2
	ぬきC	4	981.9	1,106,192	0	0.0	0	0	0.0
乳 牛	合 計	80	33,869.6	35,858,397	0	0.0	0	1	380
	めすA	0	0.0	0	0	0.0	0	0	0.0
	めすB	2	919.4	1,036,355	0	0.0	0	0	0.0
	めすC	7	2,827.7	2,516,406	0	0.0	0	0	0.0
	ぬきA	0	0.0	0	0	0.0	0	0	0.0
	ぬきB	31	13,303.6	15,162,955	0	0.0	0	0	0.0
	ぬきC	40	16,818.9	17,142,681	0	0.0	0	1	379.6
交 雑 種	合 計	97	45,226.8	68,018,701	0	0.0	0	14	7,018.7
	めすA	3	1,449.7	2,447,885	0	0.0	0	2	971.8
	めすB	26	11,473.7	16,962,987	0	0.0	0	3	1,400.8
	めすC	9	3,777.2	4,921,635	0	0.0	0	0	0.0
	ぬきA	1	513.2	992,118	0	0.0	0	1	513.2
	ぬきB	41	20,178.3	31,404,863	0	0.0	0	7	3,538.0
	ぬきC	17	7,834.7	11,289,213	0	0.0	0	1	594.9
そ の 他	合 計	0	0.0	0	0	0.0	0	0	0.0
	めすA	0	0.0	0	0	0.0	0	0	0.0
	めすB	0	0.0	0	0	0.0	0	0	0.0
	めすC	0	0.0	0	0	0.0	0	0	0.0
	ぬきA	0	0.0	0	0	0.0	0	0	0.0
	ぬきB	0	0.0	0	0	0.0	0	0	0.0
	ぬきC	0	0.0	0	0	0.0	0	0	0.0

# 取引高表(年度合計)

単位 重量kg、金額円

金額	3			2			1		
	頭数	重量	金額	頭数	重量	金額	頭数	重量	金額
6,368,051,445	1,367	580,280.1	1,462,292,803	395	130,614.0	278,488,709	33	9,043.2	6,697,653
5,162,387,548	1,166	505,690.9	1,775,466,731	193	79,080.7	138,241,222	100	40,855.0	5,160,709
123.4	117.2	114.7	82.4	204.7	165.2	201.5	33.0	22.1	129.8
42.6	12.4	12.1	9.8	3.6	2.7	1.9	0.3	0.2	0.0
530,670,954	114	48,356.7	121,857,734	33	10,884.5	23,207,392	3	753.6	558,138
27,213,895	6	2,479.8	6,249,115	2	558.2	1,190,123	0	38.6	28,622
6,355,307,145	1,316	556,015.5	1,425,733,613	292	114,911.7	225,503,709	25	6,009.3	5,109,045
3,630,816,169	749	316,526.4	776,481,691	124	51,621.3	106,150,007	0	0.0	0
413,231,141	218	94,054.5	214,383,226	108	40,851.9	64,790,274	3	912.5	806,800
6,137,704	3	1,224.0	2,385,918	5	1,445.5	1,568,439	12	2,660.3	1,516,745
2,117,511,898	285	120,119.8	360,310,071	35	13,939.4	37,875,057	0	0.0	0
187,610,233	61	24,090.8	72,172,707	20	7,053.6	15,119,932	6	1,454.6	1,679,308
0	0	0.0	0	0	0.0	0	4	981.9	1,106,192
450,965	4	1,758.8	2,064,850	67	0.0	31,753,974	8	3,033.9	1,588,608
0	0	0.0	0	0	0	0	0	0	0
0	1	418.4	506,097	1	501.0	530,258	0	0.0	0
0	0	0.0	0	6	2,431.8	2,302,620	1	395.9	213,786
0	0	0.0	0	0	0.0	0	0	0.0	0
0	2	889.6	1,023,203	28	12,031.6	13,937,386	1	382.4	202,366
450,965	1	450.8	535,550	32	13,732.9	14,983,710	6	2,255.6	1,172,456
12,293,335	47	22,505.8	34,494,340	36	15,702.3	21,231,026	0	0.0	0
1,714,978	1	477.9	732,907	0	0.0	0	0	0.0	0
2,451,300	11	5,056.9	7,754,189	12	5,016.0	6,757,498	0	0.0	0
0	3	1,179.4	1,684,606	6	2,597.8	3,237,029	0	0.0	0
992,118	0	0.0	0	0	0.0	0	0	0.0	0
6,164,776	22	11,093.0	17,403,401	12	5,547.3	7,836,686	0	0.0	0
970,163	10	4,698.6	6,919,237	6	2,541.2	3,399,813	0	0.0	0
0	0	0.0	0	0	0.0	0	0	0.0	0
0	0	0.0	0	0	0.0	0	0	0.0	0
0	0	0.0	0	0	0.0	0	0	0.0	0
0	0	0.0	0	0	0.0	0	0	0.0	0
0	0	0.0	0	0	0.0	0	0	0.0	0
0	0	0.0	0	0	0.0	0	0	0.0	0
0	0	0.0	0	0	0.0	0	0	0.0	0
0	0	0.0	0	0	0.0	0	0	0.0	0

(5) 年 度 別

年 別	種別 内訳	種 別		成 牛 枝 肉				豚 枝 肉			
		引 高	重 量	頭 数	重 量	金 額	単 価/kg	頭 数	重 量	金 額	単 価/kg
27	年度取引高	7,089,575.1	12,426,962.139	14,531	6,206,857.5	11,664,224.231	1.879	10,376	835,022.6	338,765.502	406
	月平均	590,797.9	1,035,580.178	1,211	517,238.1	972,018.686	-	865	69,585.2	28,230.459	-
	1日平均	28,702.7	50,311.588	59	25,129.0	47,223.580	-	42	3,380.7	1,371.520	-
	構成比%	100	100	-	87.5	93.9	-	-	11.8	2.7	-
	年次取引高	7,144,963.0	12,716,199.704	14,654	6,268,642.6	11,934,832.981	-	10,348	827,435.0	344,734.154	-
22	年度取引高	7,225,930.3	12,693,256.783	15,097	6,408,364.6	11,916,996.670	1.860	9,485	771,287.6	362,319.205	470
	月平均	602,160.9	1,057,771.399	1,258	534,030.4	993,083.056	-	790	64,274.0	30,193.267	-
	1日平均	29,136.8	51,182.487	61	25,840.2	48,052.406	-	38	3,110.0	1,460.965	-
	構成比%	100	100	-	88.7	93.9	-	-	10.7	2.9	-
	年次取引高	7,226,734.6	12,600,629.754	15,019	6,381,524.7	11,834,081.574	-	9,812	799,639.5	356,364.409	-
23	年度取引高	6,877,118.4	12,179,452.992	14,408	6,112,661.9	11,411,620.858	1.867	8,864	716,508.1	331,609.622	463
	月平均	573,093.2	1,014,954.416	1,201	509,388.5	950,968.405	-	739	59,709.0	27,634.135	-
	1日平均	27,958.8	49,509.972	59	24,848.2	46,388.703	-	36	2,912.6	1,348.007	-
	構成比%	100	100	-	88.9	93.7	-	-	10.4	2.7	-
	年次取引高	6,927,668.6	12,274,225.396	14,505	6,158,736.9	11,497,017.824	-	8,938	720,924.2	344,811,777	-
24	年度取引高	7,223,451.1	13,233,662.516	15,229	6,472,215.0	12,489,556.494	1.930	8,695	706,508.4	307,520.292	435
	月平均	601,954.3	1,102,805.210	1,269	539,351.3	1,040,796.375	-	725	58,875.7	25,626.691	-
	1日平均	29,126.8	53,361.542	61	26,097.6	50,361.115	-	35	2,848.8	1,240.001	-
	構成比%	100	100	-	89.6	94.4	-	-	9.8	2.3	-
	年次取引高	7,055,291.3	12,851,828.546	14,872	6,302,492.8	12,110,871.150	-	8,727	708,662.7	308,710,832	-
25	年度取引高	7,032,787.9	14,034,574.663	14,625	6,265,541.4	13,236,253.717	2.113	8,734	720,974.1	356,570.351	495
	月平均	586,065.7	1,169,547.889	1,219	522,128.5	1,103,021,143	-	728	60,081.2	29,714.196	-
	1日平均	28,705.3	57,283.978	60	25,573.6	54,025.525	-	36	2,942.8	1,455.389	-
	構成比%	100	100	-	89.1	94.3	-	-	10.3	2.5	-
	年次取引高	7,116,932.6	13,891,175.872	14,828	6,345,370.3	13,107,905.257	-	8,804	724,983.7	342,209,949	-
26	年度取引高	6,761,924.3	15,395,607.989	13,743	5,901,342.7	14,450,164.153	2.449	9,733	814,292.0	484,727.877	595
	月平均	563,493.7	1,282,967.332	1,145	491,778.6	1,204,180.346	-	811	67,857.7	40,393.990	-
	1日平均	27,941.8	63,618.215	57	24,385.7	59,711.422	-	40	3,364.8	2,003.008	-
	構成比%	100	100	-	87.3	93.9	-	-	12.0	3.1	-
	年次取引高	6,778,966.3	14,995,598.590	13,917	5,978,691.2	14,105,173.604	-	8,996	754,563.1	434,499,180	-
27	年度取引高	6,454,395.6	16,260,589.614	12,539	5,393,979.3	15,324,794.214	2.841	12,361	1,031,689.3	567,161.491	550
	月平均	537,866.3	1,355,049.135	1,045	449,498.3	1,277,066.185	-	1,030	85,974.1	47,263.458	-
	1日平均	26,671.1	67,192.519	52	22,289.2	63,325.596	-	51	4,263.2	2,343.643	-
	構成比%	100	100	-	83.6	94.2	-	-	16.0	3.5	-
	年次取引高	6,554,351.3	16,240,969.299	12,864	5,531,185.0	15,293,078.952	-	11,958	992,456.7	568,334,093	-
28	年度取引高	5,716,290.1	14,928,809.036	10,857	4,666,768.6	14,042,789.723	3.009	12,263	1,021,116.1	544,842.277	534
	月平均	476,357.5	1,244,067.420	905	388,897.4	1,170,232.477	-	1,022	85,093.0	45,403.523	-
	1日平均	24,428.6	63,798.329	46	19,943.5	60,011.922	-	52	4,363.7	2,328.386	-
	構成比%	100	100	-	81.6	94.1	-	-	17.9	3.6	-
	年次取引高	5,903,991.4	15,318,161.685	11,237	4,831,006.6	14,419,965.166	-	12,525	1,046,590.4	556,792,049	-
29	年度取引高	5,558,684.2	14,642,951.187	10,458	4,518,965.3	13,726,263.757	3.037	12,103	1,004,960.2	566,424.348	564
	月平均	463,223.7	1,220,245.932	872	376,580.4	1,143,855.313	-	1,009	83,746.7	47,202.029	-
	1日平均	25,039.1	65,959.240	47	20,355.7	61,830.017	-	55	4,526.8	2,551.461	-
	構成比%	100	100	-	81.3	93.7	-	-	18.1	3.9	-
	年次取引高	5,533,338.2	14,535,236.267	10,442	4,504,904.4	13,623,119.512	-	11,949	994,833.8	565,012,724	-
30	年度取引高	5,972,468.3	15,910,229.046	11,030	4,782,860.3	14,953,159.056	3.126	13,752	1,141,375.0	589,432.472	516
	月平均	497,705.7	1,325,852.421	919	398,571.7	1,246,096.588	-	1,146	95,114.6	49,119.373	-
	1日平均	26,426.9	70,399.244	49	21,163.1	66,164.421	-	61	5,050.3	2,608.108	-
	構成比%	100	100	-	80.1	94.0	-	-	19.1	3.7	-
	年次取引高	5,916,578.9	15,884,994.610	11,003	4,761,502.2	14,956,660.782	-	13,359	1,112,373.7	568,593,113	-

# 取引高推移表

単位 重量: kg、金額: 円

副 生 物				上場国産牛部分肉		上場国産豚部分肉		輸入牛部分肉		開場
牛内臓	豚内臓	原皮	計	重量	金額	重量	金額	重量	金額	日数
253,673,504	4,354,560	16,336,740	274,364,804	47,695.0	149,607,602	0.0	0	0.0	0	247
21,139,459	362,880	1,361,395	22,863,734	3,974.6	12,467,300	0.0	0	0.0	0	
1,027,018	17,630	66,141	1,110,789	193.1	605,699	0.0	0	0.0	0	
2.0	0.0	0.1	2.2	0.7	1.2	0.0	0	0.0	0	
258,192,427	4,345,740	20,179,740	282,717,907	48,885.4	153,914,662	0.0	0	0.0	0	248
257,691,173	3,980,340	14,497,140	276,168,653	46,278.1	137,772,255	0.0	0	0.0	0	248
21,474,264	331,695	1,208,095	23,014,054	3,856.5	11,481,021	0.0	0	0.0	0	
1,039,077	16,050	58,456	1,113,583	186.6	555,533	0.0	0	0.0	0	
2.0	0.0	0.1	2.2	0.6	1.1	0.0	0	0.0	0	
256,558,101	4,115,580	14,458,395	275,132,076	45,570.4	135,051,695	0.0	0	0.0	0	248
278,300,452	3,721,620	13,758,675	295,780,747	47,948.4	140,441,765	0.0	0	0.0	0	246
23,191,704	310,135	1,146,556	24,648,396	3,995.7	11,703,480	0.0	0	0.0	0	
1,131,303	15,129	55,930	1,202,361	194.9	570,901	0.0	0	0.0	0	
2.3	0.0	0.1	2.4	0.7	1.2	0.0	0	0.0	0	
272,681,019	3,752,280	13,864,620	290,297,919	48,007.5	142,097,876	0.0	0	0.0	0	245
283,070,580	3,651,060	14,464,800	301,186,440	44,727.7	135,399,290	0.0	0	0.0	0	248
23,589,215	304,255	1,205,400	25,098,870	3,727.3	11,283,274	0.0	0	0.0	0	
1,141,414	14,722	58,326	1,214,461	180.4	545,965	0.0	0	0.0	0	
2.1	0.0	0.1	2.3	0.6	1	0.0	0	0.0	0	
280,560,182	3,664,080	14,162,925	298,387,187	44,135.8	133,859,377	0.0	0	0.0	0	250
267,706,624	3,661,560	17,086,335	288,454,519	46,272.4	153,296,076	0.0	0	0.0	0	245
22,308,885	305,130	1,423,861	24,037,877	3,856.0	12,774,673	0.0	0	0.0	0	
1,092,680	14,945	69,740	1,177,365	188.9	625,698	0.0	0	0.0	0	
1.9	0.0	0.1	2.1	0.7	1.1	0.0	0	0.0	0	
271,160,451	3,693,060	14,074,485	288,927,996	46,578.6	152,132,670	0.0	0	0.0	0	244
261,797,431	4,201,824	27,469,476	293,468,731	46,289.6	167,247,228	0.0	0	0.0	0	242
21,816,453	350,152	2,289,123	24,455,728	3,857.5	13,937,269	0.0	0	0.0	0	
1,081,808	17,363	113,510	1,212,681	191.3	691,104	0.0	0	0.0	0	
1.7	0.0	0.2	1.9	0.7	1.1	0.0	0	0.0	0	
263,203,627	3,857,628	27,869,337	294,930,592	45,712.0	160,995,214	0.0	0	0.0	0	241
241,295,656	5,339,520	24,637,500	271,272,676	28,727.0	97,361,233	0.0	0	0.0	0	242
20,107,971	444,960	2,053,125	22,606,056	2,393.9	8,113,436	0.0	0	0.0	0	
997,089	22,064	101,808	1,120,961	118.7	402,319	0.0	0	0.0	0	
1.5	0.0	0.2	1.7	0.4	0.6	0.0	0	0.0	0	
246,595,155	5,164,560	25,351,920	277,111,635	30,759.6	102,444,619	0.0	0	0.0	0	241
216,591,517	5,296,752	20,475,180	242,363,449	28,405.4	98,813,587	0.0	0	0.0	0	234
18,049,293	441,396	1,706,265	20,196,954	2,367.1	8,234,466	0.0	0	0.0	0	
925,605	22,636	87,501	1,035,741	121.4	422,280	0.0	0	0.0	0	
1.5	0.0	0.1	1.6	0.5	0.7	0.0	0	0.0	0	
221,444,782	5,409,936	22,041,612	248,896,330	26,394.4	92,508,140	0.0	0	0.0	0	237
213,980,635	5,248,908	14,647,068	233,876,611	34,579.8	116,234,307	178.9	152,164	0.0	0	222
17,831,720	437,409	1,220,589	19,489,718	2,881.7	9,686,192	14.9	12,680	0.0	0	
963,877	23,644	65,978	1,053,498	155.8	523,578	0.8	685	0.0	0	
1.5	0.0	0.1	1.6	0.6	0.8	0.0	0	0.0	0	
213,651,138	5,173,632	15,068,268	233,893,038	33,600.0	113,210,993	0.0	0	0.0	0	220
225,083,302	8,935,704	12,813,444	246,832,450	30,297.0	107,161,353	17,936.0	13,643,715	0.0	0	226
18,756,942	744,642	1,067,787	20,569,371	2,524.8	8,930,113	1,494.7	1,136,976	0.0	0	
995,944	39,539	56,697	1,092,179	134.1	474,165	79.4	60,370	0.0	0	
1.4	0.1	0.1	1.6	0.5	0.7	0.3	0.1	0.0	0	
223,542,066	8,050,968	14,024,124	245,617,158	30,035.4	105,119,677	12,667.6	9,003,880	0.0	0	228

## 市場使用料等一覧表

令和元年7月16日現在

区分	種別	単位		
市場使用料	卸売業者市場使用料		卸売金額の2/1000	
	卸売業者売場使用料	1m <sup>2</sup> /月	304	
	事務所使用料	1m <sup>2</sup> /月	2,097	
	関連事業所使用料	1m <sup>2</sup> /月	甲種 事務所	2,097
			乙種 食堂	923
	倉庫使用料 天井の高さにより甲種～丙種	1m <sup>2</sup> /月	甲種 3m以上	1,153
			乙種 2.5m～3m	1,048
			丙種 2.5m未満	650
	冷蔵庫使用料 冷蔵庫の温度により甲種～丙種	1m <sup>2</sup> /月	甲種 零下40度～零下20度	3,670
			乙種 零下20度～2度以下	3,145
丙種 甲種及び乙種以外			1,573	
会議室使用料	1日につき	午前 午前8時～正午	2,097	
		午後 正午～午後4時	2,097	
		夜間 午後4時～午後9時	3,145	
部分肉加工処理室使用料	1m <sup>2</sup> /月	2,202		
食肉センター使用料	定時間内	普通処理使用料	1頭につき	牛 1,363
			豚 734	
			子牛・山羊・めん羊	577
	定時間外	病畜処理使用料	1頭につき	牛 2,044
				豚 1,101
		子牛・山羊・めん羊	865	
定時間外		上記金額の5割増		
くい留所使用料 (豚は処理使用料に含む)	1頭1日につき	牛	420	
		子牛・山羊・めん羊	262	

## 関連の料金

と畜解体料	1頭につき	牛	5,940
		豚(普通)	1,296
		豚(大貫)	1,836
		子牛・山羊	2,700
病畜(牛・子牛)処理の場合は上記金額の3倍額			
と畜検査手数料	1頭につき	牛	700
		豚・子牛・山羊・めん羊	220
格付手数料	1頭につき	牛	556
		豚	108
予冷蔵庫使用料	1頭につき	牛	540
		豚・子牛・山羊・めん羊	281
買荷冷蔵庫保管料	1頭1日につき	牛	340～520
		豚・子牛・山羊・めん羊	130
品質管理費	1頭につき	牛	486
冷蔵庫荷役料	1頭につき	牛	520
		豚・子牛・山羊・めん羊	110
副生物(消費税別)	内臓代	枝肉1kg当たり	牛※ 55
		1頭当たり	豚 648
		原皮代	1頭当たり
		牛(めす)	500
		(ぬき)	800

\* 枝肉重量500.0kg以上のとき、1頭当たり27,500円(消費税を除く金額)

\* 経産牛で肉質の劣る内臓は、通常の1/2の金額

# 案内図



(所在地)

神戸市長田区苅藻通7丁目1番20号(〒653-0032)

(電話)

代表 (078)671-1593

FAX (078)671-4411



神戸市中央卸売市場  
西部市場

令和元年8月発行

リサイクル適性 

この印刷物は、印刷用の紙へ  
リサイクルできます。