

# 神戸市中央卸売市場概要

2026年度

本 場



東 部 市 場



西 部 市 場



# 目 次

## I 市場の概要

1 中央卸売市場の概要と役割 .....	1
2 神戸市中央卸売市場の沿革 .....	2
3 使 用 料 .....	4
4 市 場 予 算 .....	6
5 位 置 図 .....	7
6 施 設 の 概 要 .....	7
7 衛 生 検 査 機 関 .....	14
8 市場関係業者及び場内業界団体 .....	16
9 流 通 の 経 路 .....	18
10 神戸市中央卸売市場における再整備事業の概要 .....	18

## II 業務統計

1 取 扱 高 .....	20
2 主 要 産 地 .....	22
3 主要取引品目 .....	28
4 販売先一覧表 .....	34
5 供 給 圏 .....	36

## III 参 考

1 神戸市中央卸売市場業務運営協議会 .....	44
2 一般社団法人神戸市中央卸売市場運営協議会 .....	45
3 一般社団法人神戸市東部中央卸売市場協会 .....	45

# I 市場の概要

## 1. 中央卸売市場の概要と役割

### (1) 中央卸売市場の概要

中央卸売市場法制定の契機は1918年の米騒動であったと言われています。国民の必需品である生鮮食料品を安定的に供給するためには中央卸売市場を設置し、流通の円滑化と衛生面の確保を図ることが必要とされ、1923年に中央卸売市場法が制定され、順次、各地に中央卸売市場が開設されました。

1971年には卸売市場法が制定され、中央卸売市場は、市民生活に不可欠な生鮮食料品等の流通拠点としての役割を果たしてきました。

近年、消費者に重点を置いた流通に転換する中で、流通経路の多元化・市場間競争の激化・市場経由率の低下など大きな変化が見られます。このような流通環境の変化に対応するため、1999年7月、2004年6月と卸売市場法が改正され、市場取引における規制緩和や品質管理の徹底などが新たに盛り込まれました。2018年6月には、卸売市場を食品流通の核としつつ卸売市場を含めた食品流通の合理化と生鮮食料品等の公正な取引環境の確保を促進することにより、生産者の所得の向上と消費者ニーズへの的確な対応を図るため大幅な改正が行われ、施設の規模が一定以上であれば、民間企業等でも中央卸売市場を開設することが可能となりました。

2026年4月7日現在、中央卸売市場は全国39都市(64市場)が開設しています。この他、地方公共団体・第3セクター・民間企業等が開設者となる地方卸売市場(896市場 2026年3月31日現在)があります。

### (2) 中央卸売市場の役割

中央卸売市場の具体的な機能として、次のようなものがあります。

#### ①集荷機能と分荷機能

卸売業者は、全国各地あるいは外国から品物を集荷して品ぞろえを行います。仲卸業者は、卸売業者から買い受けた品物を必要に応じて、仕分・分荷・加工をし、小売業者や外食産業等に販売します。

#### ②価格形成機能(評価機能)

仲卸業者及び売買参加者は、当日の入荷数量・前日の市況・品質・天候・消費動向等に基づいて、取引に際して品物の評価を行い、価格を決めるという価格形成機能(評価機能)を果たします。

#### ③信用決済機能

市場で品物を販売した場合には、仲卸業者から卸売業者へ、卸売業者から出荷者へと販売代金が迅速かつ正確に決済され、卸売市場は生産者・出荷者から信頼の得られる販路となっています。

#### ④その他の機能

その他に市場の内外に対しての情報の収集、伝達及び発信機能や、品物の貯蔵・保管機能、品物の安全確保のための衛生検査、災害時等の緊急事態に対する他市場との連携等の機能があります。

中央卸売市場はこれらが有効に機能することによって、多数の生産・出荷者に生鮮食料品の継続的な出荷の場を提供するとともに、取引の適正化・円滑化を図りながら、消費者に生鮮食料品を安定的に供給するという重要な役割を果たしています。

## 2. 神戸市中央卸売市場の沿革

(1) 神戸市における魚市場の歴史は古く、遠く江戸時代にまでさかのぼります。300年以上の歴史をもつ宮前魚市場をはじめ、市内各地で生鮮食料品の卸売市場ができました。

一方、青果市場の起源は比較的新しく、1881年頃、弁天浜市場（通称）を開場した頃に始まったとされています。その後、市内の各地で個人市場と問屋業者とを合併した株式会社組織の市場ができました。

魚市場、青果市場とも、その後、合併、分場を繰り返しましたが、1923年11月中央卸売市場法が施行され、神戸市及びその隣接町村が第一次指定区域となったため、市場開設の調査を行い、市会の議決を経て、1926年7月、建設地を兵庫区新在家地先に選定しました。建設工事は1930年8月に起工し、1年8か月の歳月と延べ14万8千余人の労力を費やして1932年4月に完成し、同12月、全国で5番目の中央卸売市場として業務を開始しました。

また、細長い神戸市の地形に対応して、脇浜埋立地に東部配給所を、駒ヶ林に西部配給所を設け、業務を開始しました。その後、東部配給所は東部市場として移転開場し、西部配給所は1962年に廃止され、1965年に食肉市場として開設された後、西部市場へ名称変更し、現在の3市場体制となりました。

(2) 本場は、戦後、進駐軍軍用犬訓練所として使用された後、1950年に神戸市が買収し、その後、駐車場、加工場、関連商品売場、漬物卸売場などが建設されました。また、1976年度を初年度とする農林水産省の「第2次卸売市場整備10ヵ年計画」の大規模改修事業の対象となり、狭隘化・老朽化の著しい施設の全面建替が計画され、1979年から兵庫港の一部埋立工事が行われました。埋立完成後、1981年新卸売場棟建設に着工し、卸売場棟・仲卸売場棟・買出人駐車場と順次完成し、1987年3月、すべての施設が完成しました。

1995年1月 阪神・淡路大震災により北端事務所棟及び関連事業所棟の一部が崩壊、他の施設も大きな被害を受けましたが、青果部については翌日、水産物部も1週間以内に取りを再開しました。本場の災害復旧工事は急ピッチで進められ、1996年度にすべて完了しました。

また、老朽化した西側施設の移転・集約を進めるため、2004年からはPFIを活用した再整備事業を実施し、2009年度には第1期市場施設の移転が完了しました。現在は、第2期の再整備事業を進めており、埋立工事が2022年3月に完了し、また、2023年3月には超低温冷蔵庫が完成しました。

(3) 東部市場の前身である東部配給所（東市場）は、拡張計画がもちあがり、1963年7月に東市場審議会を設置し、1969年11月に現在の東部第4工区埋立地に東部市場として移転開場しました。続いて1974年5月には、関西初の公営花き市場を開設しました。阪神・淡路大震災の被害は甚大で、市場全体が地盤沈下し、主要施設も大きな被害を受けたにもかかわらず、発生後1週間前後で青果部・花き部の取引が再開し、ついで水産物部も1か月前後で取引を再開しました。この間も緊急復旧工事を続け、1998年3月には、すべての復旧工事が完了しました。

また、近年需要の高まっている加工機能の充実やコールドチェーン化、場内物流の効率化などに対応するため、新たに加工場・冷蔵庫棟を建設し、2017年8月から供用を開始しました。

(4) 西部市場は、1920年1月市立神戸屠場として開場し、長年、神戸市民に食肉を提供してきました。その後、施設の老朽化と増大する食肉需要に対応するため、1960年度に第1期、1963～1964年度に第2期の改築工事に着手し、1965年5月に全国で7番目の中央卸売市場食肉市場として開場しました。

市場業務については、1965年11月、卸売業者として神戸中央畜産荷受株式会社が設立され、1966年12月、農林水産大臣の許可を受け、卸売業務を開始しました。そして、1978年4月には名称を食肉市場から西部市場へ変更し、市場業務の充実に努めてきました。しかし、施設の老朽化が著しくなり、衛生管理・能率の向上を図るため1994年3月から全面的な建替工事に着手し、1996年6月には新館棟が完成し、7月1日より供用を開始しました。

(5) 2014年4月には、生産・流通・販売・消費のネットワーク強化と市場の更なる活性化を目指し、本場、東部市場、西部市場の3市場を統括して「中央卸売市場運営本部」を設置するとともに、3市場の総合的な調整と運営の企画・分析等を担う経営課を設置しました。

〔略年表〕

1923年 3月 中央卸売市場法 公布	1999年 3月 本場・東部市場 漬物部 廃止
11月 中央卸売市場法 施行	7月 卸売市場法 改正
1932年 4月 市場基幹施設 完成	2000年 5月 業務条例 改正
12月 本場業務 開始	6月 東部市場 第2冷蔵庫棟 完成
1941年 10月 仲買制度 廃止	2001年 7月 市営地下鉄海岸線 開通
1948年 10月 果実部仲買制度 復活	2004年 3月 本場 低温卸売場（野菜・塩干・まぐろ）増設
1949年 4月 青果部仲買制度 復活	6月 卸売市場法 改正
中央卸売市場運営協議会 設立	10月 第1期本場再整備埋立 着工
1950年 4月 水産物部仲買制度 復活	2005年 5月 業務条例 改正・施行
1957年 8月 第1加工場 完成	2006年10月 第1期本場再整備埋立 竣工
1958年 10月 青果卸売会社4社 統合	2008年 5月 業務条例 改正・施行
神果神戸青果(株) 設立	本場 加工物流棟・南物流センター棟 供用開始
1961年 8月 日曜週休制度 実施	2009年 5月 本場 関連3棟 供用開始
(陸産部(7月)・水産部(10月))	2012年 3月 東部市場 経営展望計画 策定
1965年 5月 食肉市場 開設	2013年 3月 西部市場 神戸ビーフ輸出 開始
11月 神戸中央畜産荷受(株) 設立	本場 経営展望計画 策定
食肉市場業務 開始	2014年 3月 東部市場 水産低温卸売場 完成
1967年 1月 本場厚生ビル(第2加工場) 完成	業務条例 改正・施行
1968年 10月 本場附属施設(関連棟) 完成	4月 中央卸売市場運営本部 設置
1969年 11月 東部市場 開設	2015年 3月 西部市場 経営展望計画 策定
1971年 4月 卸売市場法 制定	4月 青果部における本場-東部市場間の 共同集荷事業 開始
7月 卸売市場法 施行	2017年 3月 東部市場 経営展望計画(2017-2021) 策定
1972年 4月 新業務条例 施行	4月 業務条例 改正・施行
1973年 3月 本場立体駐車場 完成	7月 東部市場 加工場・冷蔵庫棟 完成
6月 東部市場加工施設(発酵室) 完成	2018年 5月 本場 青果低温卸売場 完成
1974年 5月 東部花き市場 開設	6月 卸売市場法 改正
1976年 4月 東部市場冷蔵庫 増設	2020年 1月 第2期本場再整備埋立 着工
11月 本場冷蔵庫 完成(旧冷蔵庫廃止)	6月 神戸市中央卸売市場業務条例 改正・施行
1978年 4月 食肉市場から西部市場へ名称変更	2022年 3月 第2期本場再整備埋立 完了
1981年 1月 兵庫港埋立 完成(23,400㎡)	2023年 3月 本場 超低温冷蔵庫 完成
10月 新本場建設第1期工事 着工	
1983年 10月 本場 新卸売市場棟 供用開始	
本場 第2期工事 着工	
1985年 6月 本場 新仲卸売場 供用開始	
(水産物部(6月)・青果部(10月))	
12月 新本場建設第3期工事 着工	
1987年 3月 新本場建設工事 完成	
新本場改築完成記念式典	
1988年 3月 東部市場 加工施設 増設	
1992年 3月 本場 青果部低温卸売場 増設	
1993年 8月 アーバンリゾートフェア'93 協賛	
9月 アーバンリゾートフェア'93 協賛	
西部市場 コミュニティバザール	
1994年 3月 西部市場 全面建替工事 着工	
1995年 1月 阪神・淡路大震災	
1996年 7月 西部市場新市場 供用開始	
11月 本場 神戸中央市場復興まつり	
1997年 3月 本場 震災復旧工事 完了	
1998年 3月 東部市場 震災復旧工事 完了	

### 3. 使用料

種 別	条 例 額	市場及び区分	規 則 額		
卸売業者市場 使用料	次の(1)及び(2)に掲げる額の合計額 (1) 卸売金額(税抜)に1,000分の3を乗じて得た額 (2) (1)に掲げる額に100分の10を乗じて得た額	本場及び東部市場	次の(1)及び(2)に掲げる額の合計額 (1) 卸売金額(税抜)に1,000分の2.5を乗じて得た額 (2) (1)に掲げる額に100分の10を乗じて得た額		
		西部市場	次の(1)及び(2)に掲げる額の合計額 (1) 卸売金額(税抜)に1,000分の2を乗じて得た額 (2) (1)に掲げる額に100分の10を乗じて得た額		
仲卸業者市場 使用料	次の(1)及び(2)に掲げる額の合計額 (1) 場外から買入れた生鮮料品等の売上金額(税 抜)に1,000分の3を乗じて得た額 (2) (1)に掲げる額に100分の10を乗じて得た額	本場及び東部市場	次の(1)及び(2)に掲げる額の合計額 (1) 場外から買入れた生鮮食料品等の売上金額(税 抜)に1,000分の2.5を乗じて得た額 (2) (1)に掲げる額に100分の10を乗じて得た額		
関連事業者 市場使用料	次の(1)及び(2)に掲げる額の合計額 (1) 市場施設を使用することにより得た売上金額 (税抜)に1,000分の3を乗じて得た額 (2) (1)に掲げる額に100分の10を乗じて得た額	本 場	次の(1)及び(2)に掲げる額の合計額 (1) 売上金額(税抜)に1,000分の1を乗じて得た額 (2) (1)に掲げる額に100分の10を乗じて得た額		
		東部市場	次の(1)及び(2)に掲げる額の合計額 (1) 卸売金額(税抜)に1,000分の0.5を乗じて得た額 (2) (1)に掲げる額に100分の10を乗じて得た額		
卸売業者売場 使用料	850円	本 場	甲 種	1平方メートル1月につき	299円
			乙 種	1平方メートル1月につき	168円
		東部市場	甲 種	1平方メートル1月につき	191円
			丙 種	1平方メートル1月につき	335円
		西部市場	1平方メートル1月につき	310円	
卸売業者低温 売場使用料	1,188円	本 場	1平方メートル1月につき	1,188円	
		東部市場	甲 種	1平方メートル1月につき	1,188円
			乙 種	1平方メートル1月につき	504円
仲卸業者売場 使用料	2,110円	本 場	1平方メートル1月につき	2,110円	
		東部市場	甲 種	1平方メートル1月につき	1,188円
			乙 種	1平方メートル1月につき	484円
			丙 種	1平方メートル1月につき	1,043円
関連事業所 使用料	2,136円	本 場	1平方メートル1月につき	2,110円	
		東部市場	1平方メートル1月につき	1,671円	
		西部市場	甲 種	1平方メートル1月につき	2,136円
			乙 種	1平方メートル1月につき	940円
事務所使用料	2,136円	本 場	1平方メートル1月につき	1,715円	
		東部市場	甲 種	1平方メートル1月につき	1,319円
			乙 種	1平方メートル1月につき	1,188円
		西部市場	1平方メートル1月につき	2,136円	
会議室使用料	1室1日 につき 7,476円	本 場	甲 種	1室午前につき	1,979円
				1室午後につき	2,638円
				1室夜間につき	2,638円
			乙 種	1室午前につき	1,100円
				1室午後につき	1,362円
				1室夜間につき	1,362円
		東部市場	1室午前につき	745円	
			1室午後につき	923円	
			1室夜間につき	923円	
			西部市場	1室午前につき	2,136円
1室午後につき	2,136円				
1室夜間につき	3,203円				

2026年4月1日現在

種 別	条 例 額	市 場 及 び 区 分		規 則 額	
倉庫使用料	1,583円	本 場	甲 種	1 平方メートル1 月につき	1,583円
			乙 種	1 平方メートル1 月につき	1,103円
		東部市場	甲 種	1 平方メートル1 月につき	1,282円
			乙 種	1 平方メートル1 月につき	1,066円
		西部市場	甲 種	1 平方メートル1 月につき	1,174円
			乙 種	1 平方メートル1 月につき	1,067円
		丙 種	1 平方メートル1 月につき	662円	
発酵室使用料	1,282円	東部市場		1 平方メートル1 月につき	1,282円
屋上屋外使用料	287円	本 場		1 平方メートル1 月につき	216円
		東部市場		1 平方メートル1 月につき	287円
農水産物加工場使用料	2,256円	本 場	甲 種	1 平方メートル1 月につき	1,583円
			乙 種	1 平方メートル1 月につき	1,930円
		東部市場	乙 種	1 平方メートル1 月につき	1,535円
			丙 種	1 平方メートル1 月につき	2,256円
			丁 種	1 平方メートル1 月につき	2,013円
買荷保管所兼積込所使用料	706円	本 場	甲 種	1 平方メートル1 月につき	299円
			乙 種	1 平方メートル1 月につき	660円
		東部市場		1 平方メートル1 月につき	660円
				1 平方メートル1 月につき	660円
特設駐車場使用料	792円	本 場	甲 種	1 平方メートル1 月につき	660円
			乙 種	1 平方メートル1 月につき	432円
			丙 種	1 平方メートル1 月につき	792円
		東部市場		1 平方メートル1 月につき	420円
通過貨物揚卸場使用料	648円	本場及び東部市場	青 果 部	1 トンにつき	361円
			水産物部	1 トンにつき	420円
冷蔵庫棟使用料	895万6,095円	本 場	甲 種	1 月につき	263万7,800円
			乙 種	1 月につき	445万7,882円
		東部市場	甲 種	1 月につき	467万6,572円
			乙 種	1 月につき	23万6,204円
			丙 種	1 月につき	483万572円
冷蔵庫使用料	3,738円	東部市場	甲 種	1 平方メートル1 月につき	1,912円
			乙 種	1 平方メートル1 月につき	2,206円
		西部市場	甲 種	1 平方メートル1 月につき	3,738円
			乙 種	1 平方メートル1 月につき	3,203円
			丙 種	1 平方メートル1 月につき	1,602円
超低温冷蔵庫使用料	7,316円	本 場	甲 種	1 平方メートル1 月につき	7,316円
			乙 種	1 平方メートル1 月につき	5,225円
井水設備使用料	11万786円	本 場		1 月につき	11万786円
		東部市場		1 月につき	10万5,512円
保冷库使用料	1,715円	本 場		1 平方メートル1 月につき	1,715円
部分肉加工処理室使用料	2,243円	西部市場		1 平方メートル1 月につき	2,243円

2026年4月1日現在

#### 4. 市場予算（当初）

##### 〔市場事業費〕

（本場及び東部市場）

（単位：千円）

区 分		2026年度	2025年度	比較増△減	備 考
歳 入	使 用 料	1,415,288	1,410,538	4,750	施設使用料 1,248,462
	償 還 金 等	518,767	516,227	2,540	
	国 県 支 出 金	585,356	18,808	566,548	
	繰 入 金	746,574	515,900	230,674	
	繰 越 金	1	1	0	
	市 債	6,808,000	1,463,000	5,345,000	
	合 計	10,073,986	3,924,474	6,149,512	
歳 出	職 員 費	409,745	427,282	△ 17,537	
	運 営 費	1,157,129	1,117,879	39,250	
	施 設 整 備 費	7,731,453	1,815,696	5,915,757	
	繰 出 金	772,659	560,617	212,042	
	予 備 費	3,000	3,000	0	
	合 計	10,073,986	3,924,474	6,149,512	

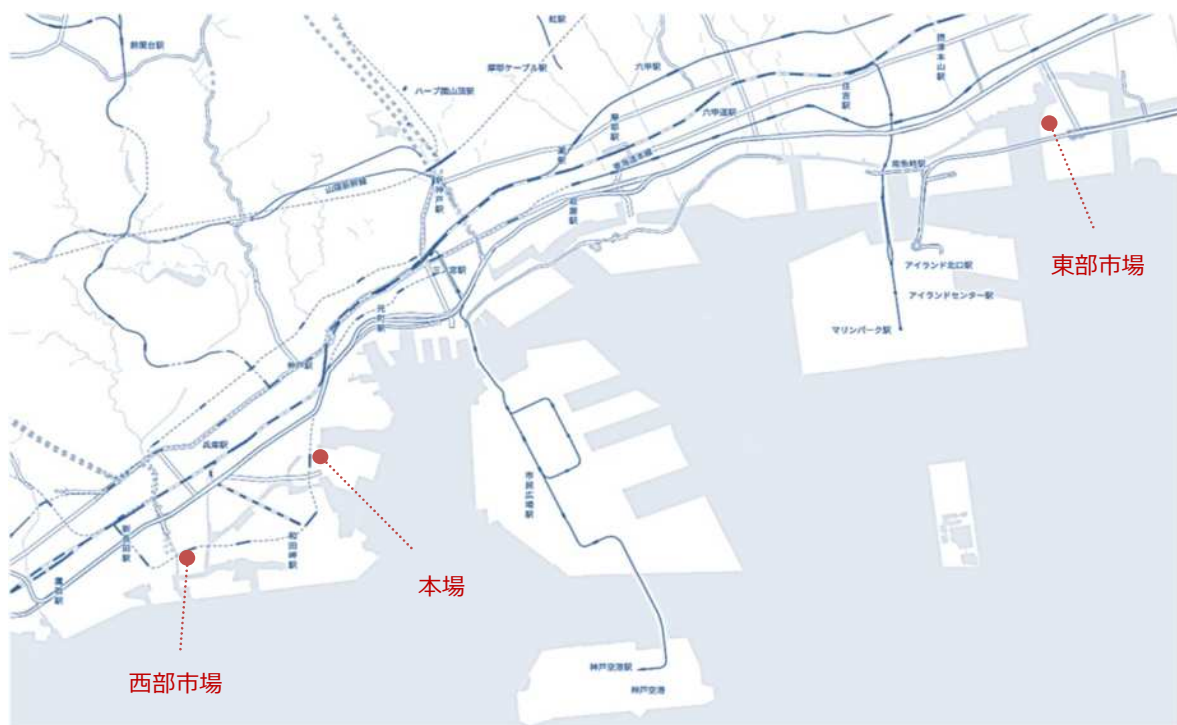
##### 〔食肉センター事業費〕

（西部市場）

（単位：千円）

区 分		2026年度	2025年度	比較増△減	備 考
歳 入	使 用 料	184,203	168,606	15,597	施設使用料 102,810
	償 還 金 等	81,517	75,068	6,449	
	繰 入 金	543,821	451,214	92,607	
	繰 越 金	0	0	0	
	市 債	296,000	295,000	1,000	
	合 計	1,105,541	989,888	115,653	
歳 出	職 員 費	72,910	86,355	△ 13,445	
	運 営 費	503,237	469,946	33,291	
	施 設 整 備 費	296,000	295,000	1,000	
	繰 出 金	231,394	136,587	94,807	
	予 備 費	2,000	2,000	0	
	合 計	1,105,541	989,888	115,653	

## 5. 位置図



(出典：国土地理院地図Vectorを加工し作成)

## 6. 施設の概要

(2026年4月1日現在)

### (1) 敷地及び建物

(単位：㎡)

	本 場	東部市場	西部市場
敷 地 面 積	124,785	117,437	14,195
建 物 延 面 積	141,034	78,206	15,536

### (2) 主要施設の面積

(単位：㎡)

	本 場	東部市場	西部市場
卸 売 場	16,820	10,296	921
仲 卸 売 場	16,089	8,467	—
買荷保管所兼積込所	7,395	1,944	1,224
駐車場(うち建物部分)	54,233 (53,233)	31,685(11,650)	3,605(—)
倉 庫	7,281	5,163	607
冷 蔵 庫	13,936	8,933	1,436
管 理 事 務 所	1,437	264	342
会 議 室	608	239	286
関係業者事務所	12,209	4,904	691
農水産物加工場	5,722	2,149	—
関連商品売場	4,558	3,461	49
加工場・冷蔵庫棟	—	9,617	—
食 肉 加 工 場	—	—	821
食 肉 セ ン タ ー	—	—	4,580
給排水処理その他施設	1,746	11,119	4,579



(4) 市場施設別全景 (本場案内概要)



卸売場 (青果物)



卸売場 (水産物)



仲卸売場 (青果物)



仲卸売場 (水産物)



加工物流棟



第1 冷蔵庫

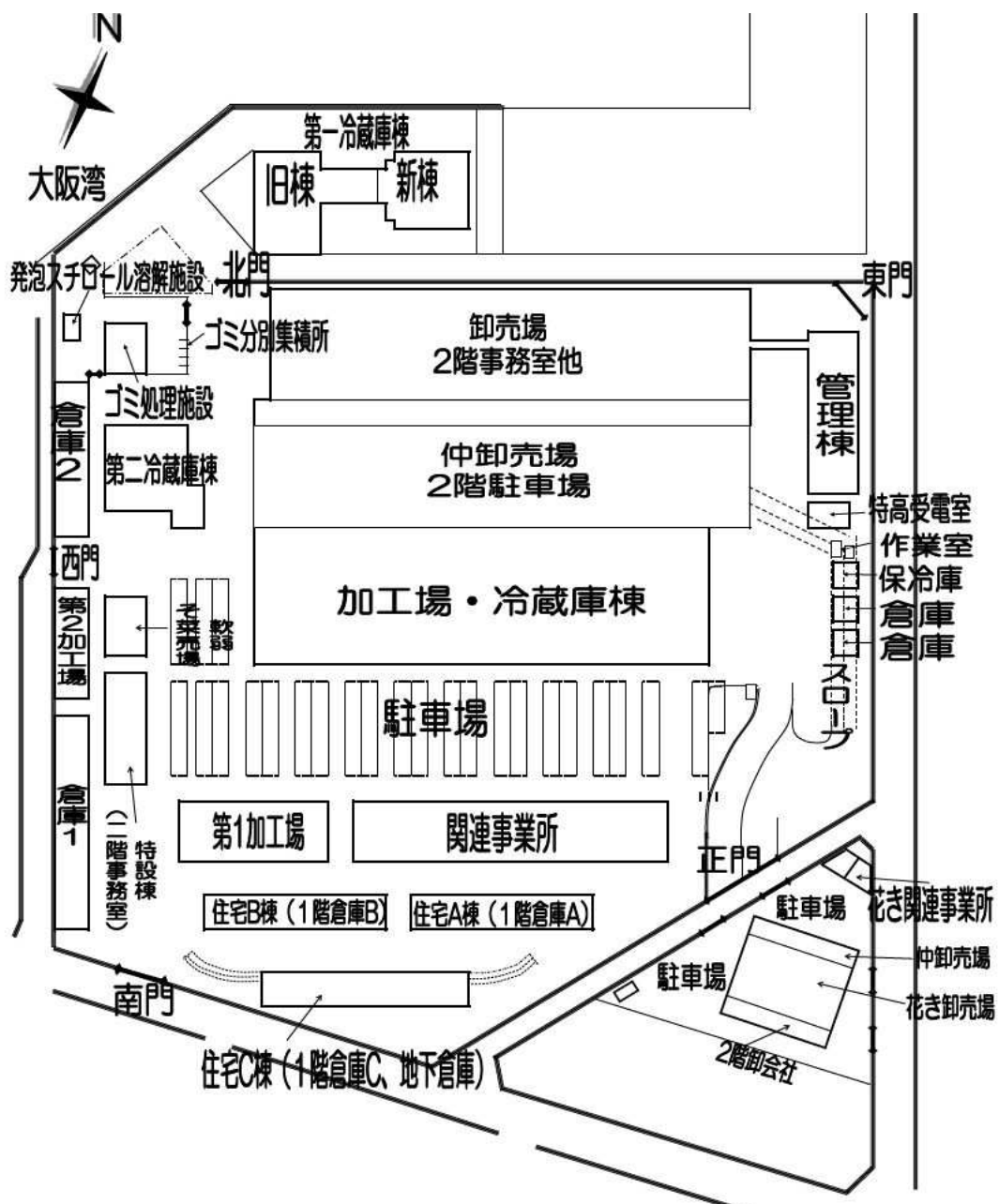
(5) 東部市場案内概要

① 市場案内

- ・開場時間 終日
- ・せり時間 青果部 午前6時00分～  
水産物部 午前4時40分～  
花き部 切花 午前7時30分～(月・水・金)  
鉢物 午前8時30分～(水)
- ・休 市 日曜日、祝日及1月2日～4日、12月31日(臨時開市日を除く)  
臨時休市日

② 施設配置図

(2026年4月1日現在)



③ 交通機関

- ・阪神電鉄「深江駅」から市バス 30 系統にて約 5 分「東部市場前」下車

(6) 市場施設別全景 (東部市場案内概要)



卸売場 (水産物部)



卸売場 (花き部)



仲卸売場 (青果部)



仲卸売場 (水産物部)



加工場・冷蔵庫棟



大型加工場 (加工場・冷蔵庫棟)

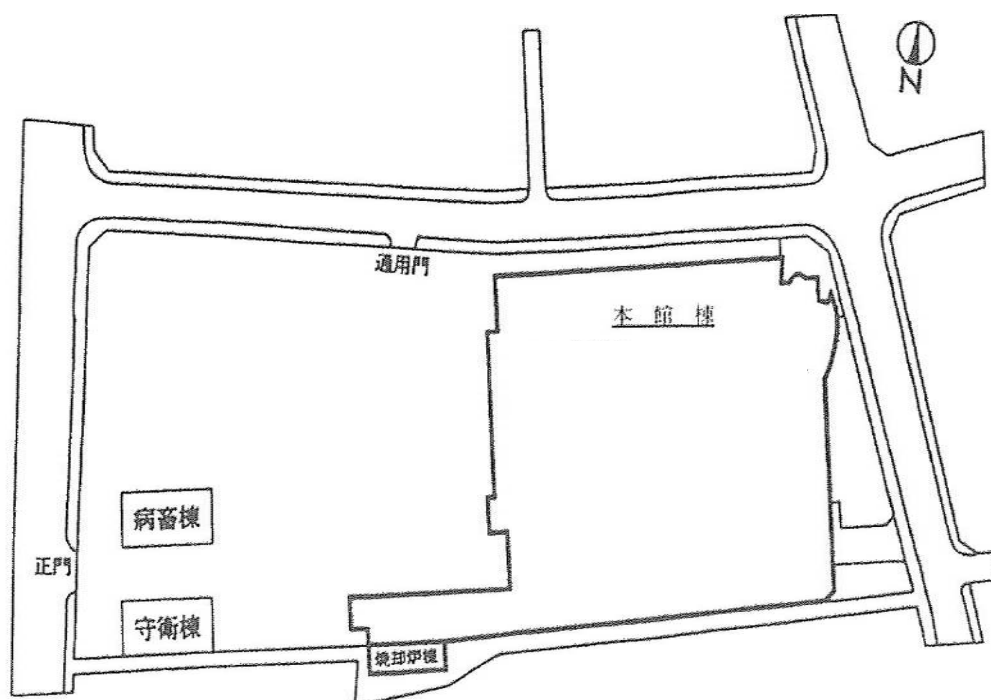
## (7) 西部市場案内概要

### ① 市場案内

- ・開場時間 午前8時30分～午後4時（食肉センター部門 午前8時～午後4時）
- ・せり時間 豚 午前11時～  
牛 正午～  
牛部分肉（原則毎週火・金曜）牛枝肉せり終了後
- ・休場日 日曜日、祝日及び1月2日～4日、12月29日～31日（臨時開市日は除く）  
臨時休市日

### ② 施設配置図

(2026年4月1日現在)



せり場



枝肉下見室

# 各階 平面図

## 3階 事務所機能

西部市場事務所  
食肉衛生検査所  
神戸中央畜産荷受(株)  
関係業界事務所  
会議室  
研修室

## 3階

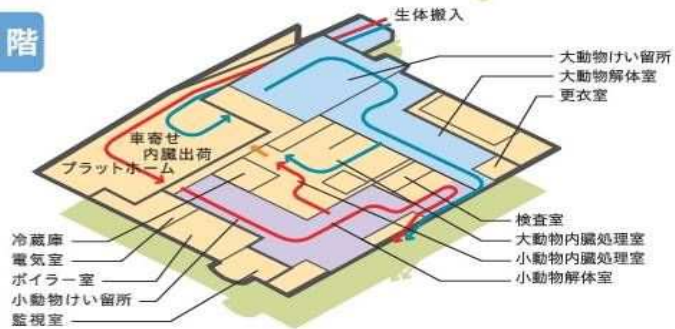


## 塔屋階

## 2階 食肉センター機能

大動物けい留所  
解体室  
内臓処理室  
小動物けい留所  
解体室  
内臓処理室  
プラットホーム  
電気室  
ボイラー室

## 2階

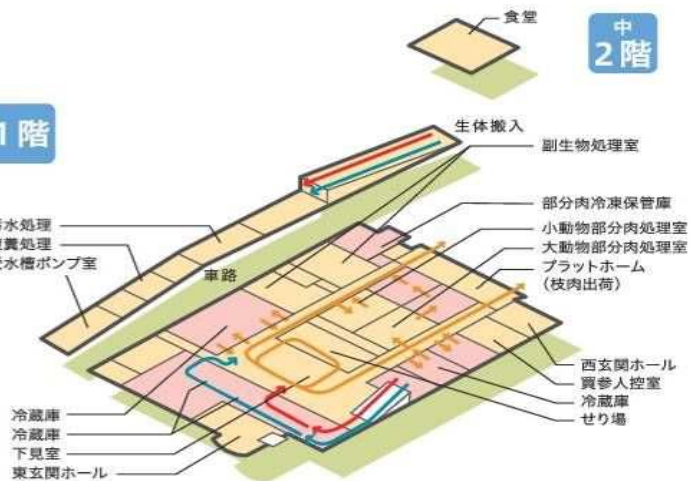


## 中 3階

## 1階 市場機能

せり場  
下見室  
冷凍・冷蔵庫・部分肉処理室  
買参人控室  
プラットホーム  
副生物処理室  
排水処理室  
ポンプ室  
市場作業室  
倉庫

## 1階



## 中 2階



### ③ 交通機関

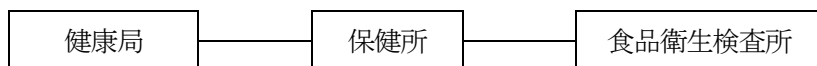
- ・地下鉄「苅藻駅」下車徒歩南西へ約3分
- ・阪神高速湊川ICより自動車以南へ約3分
- ・市バス「東尻池8丁目」下車徒歩西へ約5分

## 7. 衛生検査機関

### (1) 神戸市食品衛生検査所

食品衛生法及び食品表示法に基づき、食品衛生監視員が神戸市中央卸売市場本場及び東部市場内を流通する食品を検査するとともに、食品の衛生的な取り扱いについて監視指導業務を行い、安全な食品の流通に努めています。

#### ① 機構



#### ② 業務内容

- i 中央卸売市場本場及び東部市場の食品衛生の監視及び指導
- ii 食品衛生に関する検査等
- iii 食品衛生に関する教育・啓発

早朝監視風景（左から鮮魚（フグ、マグロ）、青果物）



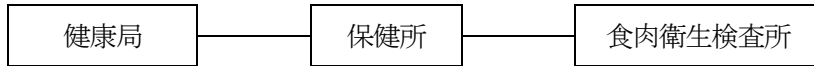
検査風景（左から細菌検査、理化学検査（濃縮装置、機器分析））



## (2) 神戸市食肉衛生検査所

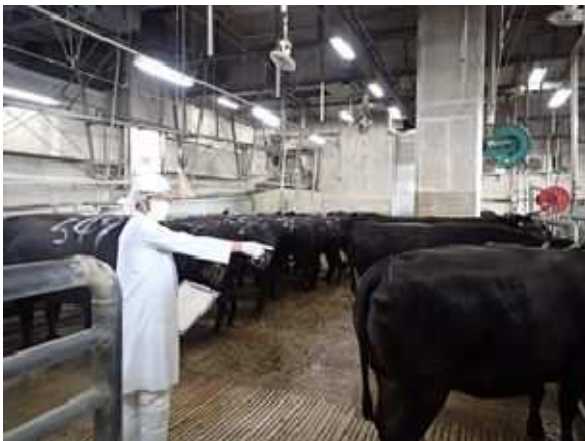
と畜場法に基づき、と畜検査員（獣医師）が、中央卸売市場運営本部西部市場（神戸市立食肉センター）に搬入された獣畜（牛、豚）を検査しています。また、衛生管理に係る検証や指導を行い、安全で衛生的な食肉の供給に努めています。

### ① 機構



### ② 業務内容

- i と畜検査
- ii 衛生管理に係る検証、指導
- iii 食肉中の抗菌性物質等の残留物質検査
- iv 証明書の発行事務
- v 調査研究（疾病の実態把握等）



牛の生体検査



牛の枝肉検査



微生物検査



豚の枝肉検査

## 8. 市場関係業者及び場内業界団体

(2026年4月1日時点)

### (1) 関係業者数

市場	本 場					東 部 市 場						西 部 市 場				
部 門	青 果		水 産		計	青 果		水 産		計	花 き	計	食 肉	計		
業種別	野 菜	果 実	生 鮮	加 工		野 菜	果 実	生 鮮	加 工						計	計
卸 売 業 者	1		3		-	4	1		2		1	-	4	1	-	1
仲 卸 業 者	20	11	18	9	-	58	16	9	12	8	2	-	47	-	-	-
売 買 参 加 者	13		5		-	18	5		-		393	-	398	-	141	141
関 連 事 業 者	-	-	-	-	38	38	-		-		-	39	39	-	1	1
各 種 団 体 そ の 他	-	-	-	-	20	20	-		-		-	11	11	-	17	17

### (2) 卸売業者

市場	部 門	卸 売 業 者
本 場	青 果 部	神果神戸青果(株)
	水 産 物 部	(株)大水神戸支社
		神 港 魚 類 (株)
		(株) 合 食
東 部 市 場	青 果 部	神戸中央青果(株)
	水 産 物 部	(株)大水神戸東部支社
		神港魚類(株)東部支社
	花 き 部	(株)J F 兵庫県生花
西 部 市 場	食 肉 部	神戸中央畜産荷受(株)

(3) 仲卸業者団体

市場	部門	団体
本場	青果部	神戸中央青果卸売協同組合
	水産物部	神戸水産物卸協同組合
東部市場	青果部	神戸東部青果卸売協同組合
	水産物部	神戸市東部水産物卸売協同組合

(4) 関連業者団体

市場	団体
本場	神戸市中央市場関連事業協同組合
	神戸中央市場輸送事業協同組合
東部市場	神戸市東部中央卸売市場関連事業者組合

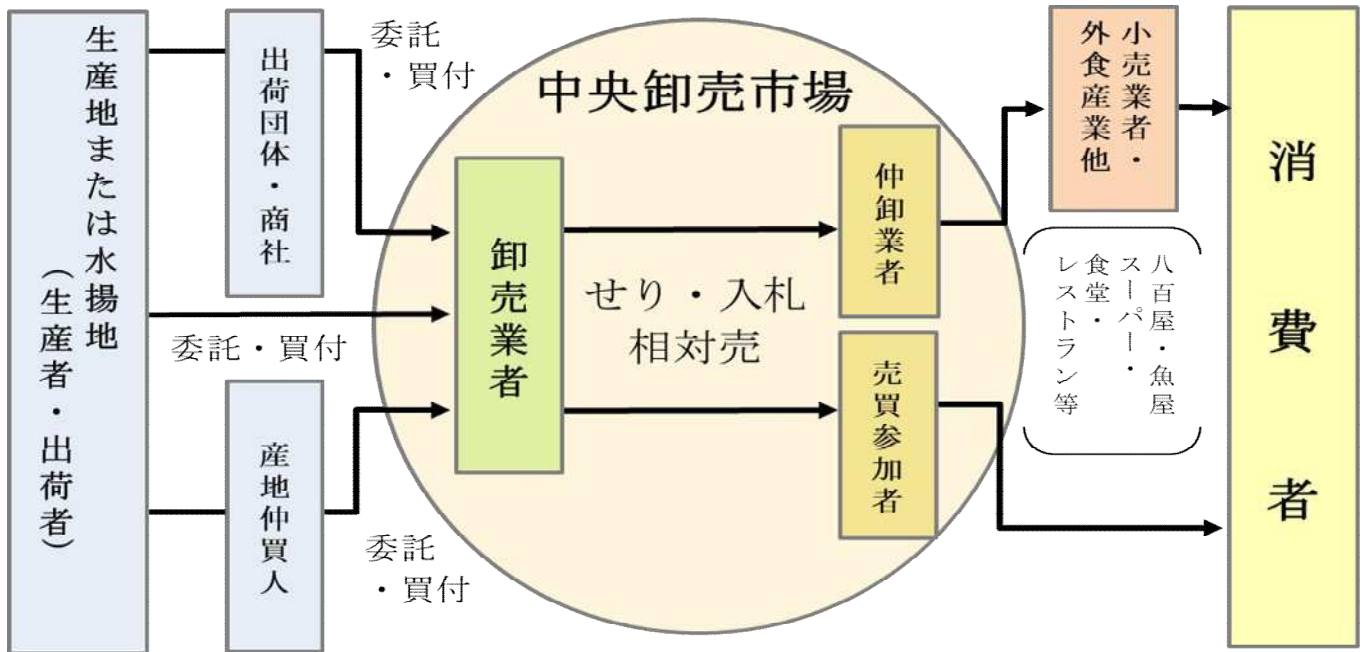


本場 関連店舗（飲食）



本場 関連店舗（物販）

## 9. 流通の経路



### ◆卸売市場の機能

- ①集荷機能 卸売業者が全国各地から品物を集荷
- ②分荷機能 仲卸業者は、卸売業者から買い受けた品物を仕分・分荷・加工をし、小売業者等に販売
- ③価格形成機能 入荷数量や消費動向等に基づき、品物の価格を決定
- ④信用決済機能 市場取引による販売代金は迅速かつ正確に決済

### ◆市場関係者

- ①開設者 市場施設を建設し、管理運営する者で、市場施設の維持・管理、業務の指導・監督を行う。
- ②卸売業者 生産者・出荷者から商品を集荷し、これを仲卸業者・売買参加者またはそれ以外の第3者に販売する業者。
- ③仲卸業者 市場内に設置した店舗において、卸売業者から買い受けた商品を仕分け・調整して、小売業者や外食産業等に販売する業者。
- ④売買参加者 卸売業者が集荷した物品のせり等の卸売に参加する資格を持つ大型小売業者及び加工業
- ⑤関連事業者 市場機能の充実あるいは市場利用者に利便を提供する業務を営む業者で、例えば、飲食業者・食料品販売業者・銀行・冷蔵庫業者等をいう。

## 10. 神戸市中央卸売市場における再整備事業の概要

### ◆本場における再整備事業

本場の施設は、市道（高松線）を挟んで東西に分断され、東側に卸売場・仲卸売場等（1987年完成）と、西側に加工場・関連事業所・駐車場等（1955年代から1965前半に建設）が配置されていた。

本事業は、老朽化の著しい西側市場施設を東側に移転集約して建替えるものである。事業を第1期と第2期に分け、第1期については、PFI手法により施設整備を実施し、2009年度に移転が完了した。なお、東側の既存敷地で不足する用地については、市場に隣接する水域の一部の埋立により確保した。

移転後の跡地は、2012年に実施した活用事業者募集でイオンモール㈱に決定し、大規模商業施設の建設をすすめ、2017年6月に部分開業、同年9月に全面開業した。

第2期については、西側市場施設の東側への移転集約の完遂、及び東側敷地の既存施設の老朽化対応・機能強化を一体的に進めるため「神戸市中央卸売市場本場再整備基本計画」を2019年5月に策定（2024年4月改定）。第1期と同様に、不足する用地を確保するため、2020年1月に埋立工事に着手し、2027年度の事業完了を目指している。

#### (1) 第1期整備施設の概要

(延床面積:41,952㎡)

施設	規模
加工場、買荷保管所、保冷库、倉庫、配送センター、駐車場	1棟（2階建） 30,612㎡
配送センター	1棟（平屋建） 1,145㎡
関連事業所・事務所	3棟（4階建） 10,195㎡

## (2) スケジュール

2003年度 PFI実施方針公表  
2004年度 第1期埋立着工、PFI事業者選定  
2005年度 実施計画  
2006年度 第1期埋立竣工  
2008年度 加工物流棟・南物流センター棟供用開始  
2009年度 関連棟3棟供用開始（全体供用開始）  
2017年度～ イオンモール神戸南開業

## (3) 第2期整備施設の概要

施設	規模
塩干低温売場保冷库、まぐろ低温売場保冷库、水産超低温保冷库	1棟（平屋建）1,478 m <sup>2</sup>
（予定）冷蔵庫	1棟（3階建）約 18,100 m <sup>2</sup>
（予定）買荷保管所、加工場	1棟（平屋建）約 3,700 m <sup>2</sup>

## (4) スケジュール

2019年度 第2期埋立着工  
2019年度 基本計画策定  
2021年度 第2期埋立竣工  
2023年度 塩干低温卸売場、まぐろ低温卸売場、超低温冷蔵庫供用開始  
2024年度 冷蔵庫棟工事契約締結  
2027年度 冷蔵庫棟・買荷保管所・加工場完成予定

## (5) PFI事業について

### ① 事業方式

事業者がPFI法に基づき本施設の設計・建設・工事監理を行い、完成後、市に施設を引き渡し、事業期間を通して施設の維持管理運営業務を行うBTO方式（Build-Transfer-Operate）を採用。

### ② 事業期間

2005年1月から2034年3月までの29年間（設計・建設4年、維持管理運営25年）

### ③ PFI事業の範囲

- 新設施設に関する事業範囲
  - ・設計・建設業務、工事監理業務
  - ・維持管理業務（建物保守管理・修繕・清掃・廃棄物処理業務等）、市場PR施設運営業務
- 既存施設に関する業務範囲
  - ・維持管理業務（清掃・廃棄物処理業務等）

### ④ 契約の相手 マーケットピア神戸株式会社（特別目的会社）

### ⑤ 契約金額 155億9,823万473円（消費税含む）

## ◆東部市場における再整備事業

東部市場は、1969年に開場した。近年の流通販売の多様化に対応するため、施設の効果的な管理運営と最適な施設整備を目指し、2014年度より、大型加工場とドックヤードを併設した加工場・冷蔵庫棟の整備を行った。卸売場棟と仲卸売場棟に隣接させることにより、仕入れから出荷までの動線が短縮され商品の速やかな運搬が可能となり、東部市場における品質管理と鮮度保持レベルが向上した。

事業費：30億8,229万9,372円（消費税含む）

## (1) 整備施設の概要

（延床面積：7,897 m<sup>2</sup>※共用部含む）

施設	加工場	大型青果加工場	冷蔵庫
規模	（鉄骨平屋建）1,558 m <sup>2</sup>	（鉄骨平屋建）2,264 m <sup>2</sup>	（鉄骨平屋建）2,411 m <sup>2</sup>

## (2) スケジュール

2014年度 実施計画  
2016年2月 施設建設開始  
2017年7月 加工場・冷蔵庫棟完成  
2017年8月 供用開始

## Ⅱ 業 務 統 計

### 1. 取 扱 高

#### (1) 部 類 別 の 取 扱 高

[本 場]

(上段/数量：トン、下段/金額：百万円)

部門別		年別					
		2025年	2024年	2023年	2022年	2021年	2020年
青 果	野 菜	56,410	65,914	67,404	70,067	76,717	83,100
		16,194	17,954	16,291	17,155	17,008	19,040
	果 実	15,318	17,534	17,808	20,663	22,058	22,452
		8,157	9,617	8,884	9,537	9,552	9,545
計	71,728	83,448	85,213	90,731	98,775	105,552	
水 産	鮮 魚	24,351	27,571	25,175	26,692	26,560	28,585
		8,284	8,501	8,442	8,839	9,056	8,913
	冷 凍	12,926	12,872	13,309	12,945	10,593	10,046
		5,678	5,544	6,908	8,533	9,454	8,235
加 工	8,681	8,057	9,339	11,075	10,204	8,456	
	7,000	7,937	9,583	10,586	9,077	10,001	
計	12,458	12,252	15,692	13,704	10,690	11,844	
合計	20,962	21,982	24,932	27,959	27,587	27,149	
	34,065	33,182	38,340	37,724	31,487	30,347	
合計		92,690	105,430	110,145	118,690	126,362	132,701
		58,416	60,753	63,514	64,416	58,046	58,932

※統計については項目別に四捨五入処理を行ったため、合計と項目別数値の合計が一致しないことがある。

[東部市場]

(上段/数量：トン、下段/金額：百万円)

部門別		年別					
		2025年	2024年	2023年	2022年	2021年	2020年
青 果	野 菜	22,757	21,969	22,452	22,483	23,486	24,365
		6,067	6,017	5,397	5,310	5,092	5,813
	果 実	6,853	7,047	7,176	7,527	7,668	8,885
		3,766	3,685	3,486	3,418	3,464	3,938
計	29,610	29,016	29,628	30,010	31,154	33,250	
水 産	鮮 魚	9,833	9,702	8,882	8,728	8,555	9,751
		2,092	2,128	2,128	2,153	2,486	2,581
	冷 凍	2,973	2,938	2,965	2,698	2,564	2,751
		410	440	471	520	537	595
加 工	678	660	707	706	615	645	
	3,812	3,720	3,660	3,732	4,648	4,688	
計	3,662	3,329	3,545	3,142	3,319	3,204	
合計	6,314	6,288	6,259	6,405	7,671	7,864	
	7,313	6,927	7,217	6,546	6,498	6,600	
合計		35,924	35,304	35,888	36,416	38,825	41,114
		17,146	16,629	16,099	15,273	15,053	16,351

※統計については項目別に四捨五入処理を行ったため、合計と項目別数値の合計が一致しないことがある。

[東部市場]

(上段/数量：トン、下段/金額：百万円)

部門別		年別					
		2025年	2024年	2023年	2022年	2021年	2020年
花 き	30,496	32,859	34,354	37,130	41,231	40,158	
	2,496	2,790	2,935	3,073	2,988	2,728	

[西部市場]

(上段/数量：トン、下段/金額：百万円)

部門別		年別					
		2025年	2024年	2023年	2022年	2021年	2020年
食 肉	7,387	7,178	6,820	6,832	6,412	6,087	
	18,586	18,204	16,538	16,092	15,155	13,538	

(2) 年別の取扱高

(数量：千トン、金額：百万円)

[参考]

区分 年	本場			東部市場(花きを除く)			合計			神戸市の人口 (10月1日現在) (人)
	数量	金額	平均単価	数量	金額	平均単価	数量	金額	平均単価	
2016年	(94) 177	(98) 72,237	(104) 408	(100) 40	(107) 18,120	(107) 453	(95) 217	(100) 90,357	(105) 416	(100) 1,535,765
2017年	(97) 172	(94) 68,108	(97) 396	(103) 41	(95) 17,279	(93) 421	(98) 212	(94) 85,387	(97) 403	(99) 1,532,153
2018年	(84) 158	(93) 68,678	(111) 435	(100) 40	(105) 17,874	(105) 446	(86) 198	(95) 86,552	(110) 437	(99) 1,527,407
2019年	(76) 144	(86) 63,566	東部 441	(105) 42	(102) 17,242	(97) 410	(81) 185	(89) 80,808	(110) 437	(99) 1,522,944
2020年	(70) 133	(80) 58,932	(113) 443	(103) 41	(96) 16,351	(94) 398	(76) 174	(83) 75,283	(109) 433	(98) 1,516,638
2021年	(67) 126	(79) 58,046	(118) 461	(98) 39	(89) 15,053	(91) 386	(72) 165	(81) 73,100	(112) 443	(98) 1,517,073
2022年	(63) 119	(87) 64,416	(138) 541	(90) 36	(90) 15,273	(100) 424	(68) 155	(88) 79,689	(130) 514	(98) 1,510,171
2023年	(58) 110	(86) 63,514	(147) 577	(90) 36	(95) 16,099	(106) 449	(64) 146	(88) 79,614	(138) 545	(98) 1,499,887
2024年	(56) 105	(82) 60,753	(147) 576	(88) 35	(98) 16,629	(111) 471	(61) 140	(85) 77,382	(140) 553	(97) 1,492,282
2025年	(53) 93	(81) 58,416	(154) 630	(90) 36	(95) 17,145	(105) 477	(67) 146	(88) 79,614	(131) 545	(97) 1,486,038

※( )内の数字は、2016年を100とし年次推移を示す。

※統計については項目別に四捨五入処理を行ったため、合計と項目別数値の合計が一致しないことがある。

(3) 一日平均の取扱高 (2025年)

(数量：トン、金額：千円)

区分	本場		東部市場		合計		開市日数	
	数量	金額	数量	金額	数量	金額		
青果物	野菜	227	65,300	92	24,462	319	89,762	248日
	果実	62	32,893	28	15,185	90	48,078	
	小計	289	98,192	119	39,647	408	137,839	
水産物	生鮮	33	51,090	8	11,751	41	62,841	253日
	冷凍	22	34,311	2	2,681	24	36,992	
	加工	28	49,241	15	14,472	43	63,713	
	小計	83	134,641	25	28,904	108	163,545	
花き	-	-	-	8,129	-	8,129	307日	
合計	372	232,833	144	76,680	516	309,513	-	

※統計については項目別に四捨五入処理を行ったため、合計と項目別数値の合計が一致しないことがある。

## 2. 2025年主要産地

### 生 鮮 水 産 物

#### 入 荷 数 量

	本 場			東 部 市 場		
	産 地	数量(トン)	比率(%)	産 地	数量(トン)	比率(%)
1	愛 媛	1,236	14.9%	愛 媛	303	14.5%
2	兵 庫	988	11.9%	兵 庫	217	10.4%
3	北 海 道	755	9.1%	北 洋	198	9.5%
4	長 崎	575	6.9%	北 海 道	155	7.4%
5	宮 城	461	5.6%	高 知	123	5.9%
6	南 方	350	4.2%	宮 城	109	5.2%
7	鳥 取	283	3.4%	長 崎	107	5.1%
8	鹿 児 島	280	3.4%	千 葉	102	4.9%
9	韓 国	250	3.0%	韓 国	76	3.6%
10	徳 島	245	3.0%	徳 島	65	3.1%
	そ の 他	2,861	34.6%	そ の 他	637	30.4%
	合 計	8,284	100.0%	合 計	2,092	100.0%

※統計については項目別に四捨五入処理を行ったため、合計と項目別数値の合計が一致しないことがある。

#### 売 上 金 額

	本 場			東 部 市 場		
	産 地	金額(千円)	比率(%)	産 地	金額(千円)	比率(%)
1	愛 媛	1,696,761	13.1%	北 洋	469,863	15.8%
2	兵 庫	1,359,248	10.5%	愛 媛	431,350	14.5%
3	北 海 道	1,161,182	9.0%	兵 庫	258,624	8.7%
4	長 崎	763,639	5.9%	北 海 道	235,404	7.9%
5	北 洋	698,597	5.4%	高 知	179,116	6.0%
6	宮 城	669,602	5.2%	韓 国	151,391	5.1%
7	南 方	637,744	4.9%	宮 城	131,440	4.4%
8	鹿 児 島	631,746	4.9%	長 崎	116,632	3.9%
9	韓 国	580,292	4.5%	鹿 児 島	108,533	3.7%
10	鳥 取	385,033	3.0%	徳 島	94,258	3.2%
	そ の 他	4,341,834	33.6%	そ の 他	796,425	26.8%
	合 計	12,925,678	100.0%	合 計	2,973,036	100.0%

※統計については項目別に四捨五入処理を行ったため、合計と項目別数値の合計が一致しないことがある。

## 冷 凍 水 産 物

### 入 荷 数 量

	本 場			東 部 市 場		
	産 地	数量(トン)	比率(%)	産 地	数量(トン)	比率(%)
1	南 方	2,043	36.0%	南 方	199	48.5%
2	北 洋	1,361	24.0%	北 洋	115	28.0%
3	中 国	1,023	18.0%	中 国	26	6.3%
4	北 海 道	470	8.3%	北 海 道	21	5.1%
5	東 京	165	2.9%	韓 国	15	3.7%
6	兵 庫	162	2.9%	三 重	6	1.5%
7	大 阪	138	2.4%	石 川	5	1.2%
8	韓 国	44	0.8%	大 阪	3	0.7%
9	静 岡	42	0.7%	静 岡	3	0.7%
10	宮 城	36	0.6%	山 口	2	0.5%
	そ の 他	194	3.4%	そ の 他	15	3.8%
	合 計	5,678	100.0%	合 計	410	100.0%

※統計については項目別に四捨五入処理を行ったため、合計と明細合計が一致しないことがある。

### 売 上 金 額

	本 場			東 部 市 場		
	産 地	金額(千円)	比率(%)	産 地	金額(千円)	比率(%)
1	南 方	3,462,953	39.9%	南 方	313,784	46.3%
2	北 洋	1,549,634	17.9%	北 洋	179,136	26.4%
3	中 国	1,122,670	12.9%	北 海 道	68,839	10.1%
4	北 海 道	1,074,806	12.4%	中 国	36,673	5.4%
5	東 京	359,018	4.1%	韓 国	24,567	3.6%
6	兵 庫	276,545	3.2%	長 崎	10,731	1.6%
7	大 阪	231,011	2.7%	大 阪	8,142	1.2%
8	宮 城	71,351	0.8%	山 口	4,994	0.7%
9	鹿 児 島	64,019	0.7%	鳥 取	3,724	0.5%
10	韓 国	63,542	0.7%	東 京	3,514	0.5%
	そ の 他	405,077	4.7%	そ の 他	24,181	3.7%
	合 計	8,680,626	100.0%	合 計	678,285	100.0%

※統計については項目別に四捨五入処理を行ったため、合計と明細合計が一致しないことがある。

## 加 工 水 産 物

### 入 荷 数 量

	本 場			東 部 市 場		
	産 地	数量(トン)	比率(%)	産 地	数量(トン)	比率(%)
1	北 洋	1,322	18.9%	兵 庫	958	25.1%
2	中 国	1,308	18.7%	大 阪	908	23.8%
3	兵 庫	1,051	15.0%	東 京	309	8.1%
4	南 方	886	12.7%	愛 知	161	4.2%
5	北 海 道	612	8.7%	石 川	148	3.9%
6	愛 知	216	3.1%	新 潟	125	3.3%
7	千 葉	144	2.1%	京 都	122	3.2%
8	大 阪	137	2.0%	北 洋	106	2.8%
9	広 島	135	1.9%	奈 良	87	2.3%
10	静 岡	129	1.8%	山 口	83	2.2%
	そ の 他	1,060	15.1%	そ の 他	805	21.1%
	合 計	7,000	100.0%	合 計	3,812	100.0%

※統計については項目別に四捨五入処理を行ったため、合計と明細合計が一致しないことがある。

### 売 上 金 額

	本 場			東 部 市 場		
	産 地	金額(千円)	比率(%)	産 地	金額(千円)	比率(%)
1	北 洋	2,377,934	19.1%	兵 庫	1,214,794	33.2%
2	兵 庫	2,301,839	18.5%	大 阪	689,546	18.8%
3	中 国	2,192,865	17.6%	愛 知	171,630	4.7%
4	南 方	1,578,365	12.7%	北 洋	166,612	4.6%
5	北 海 道	1,573,458	12.6%	南 方	145,077	4.0%
6	愛 知	236,206	1.9%	新 潟	105,663	2.9%
7	静 岡	178,003	1.4%	愛 媛	82,784	2.3%
8	大 分	173,430	1.4%	東 京	71,143	1.9%
9	広 島	153,318	1.2%	石 川	70,949	1.9%
10	東 京	143,227	1.1%	北 海 道	67,565	1.8%
	そ の 他	1,549,215	12.4%	そ の 他	875,738	23.9%
	合 計	12,457,860	100.0%	合 計	3,661,501	100.0%

※統計については項目別に四捨五入処理を行ったため、合計と明細合計が一致しないことがある。

## 野 菜

### 入 荷 数 量

	本 場			東 部 市 場		
	産 地	数量(トン)	比率(%)	産 地	数量(トン)	比率(%)
1	兵 庫	8,716	15.5%	兵 庫	4,858	21.3%
2	北 海 道	7,584	13.4%	長 野	3,520	15.5%
3	長 野	6,392	11.3%	北 海 道	3,203	14.1%
4	茨 城	5,808	10.3%	徳 島	2,270	10.0%
5	徳 島	4,327	7.7%	茨 城	1,484	6.5%
6	長 崎	3,319	5.9%	愛 媛	1,187	5.2%
7	愛 知	2,255	4.0%	鹿 児 島	1,047	4.6%
8	福 岡	1,910	3.4%	長 崎	1,020	4.5%
9	宮 崎	1,781	3.2%	群 馬	956	4.2%
10	群 馬	1,700	3.0%	福 岡	635	2.8%
	そ の 他	12,618	22.4%	そ の 他	2,577	11.3%
	合 計	56,410	100.0%	合 計	22,757	100.0%

※統計については項目別に四捨五入処理を行ったため、合計と明細合計が一致しないことがある。

### 売 上 金 額

	本 場			東 部 市 場		
	産 地	金額(千円)	比率(%)	産 地	金額(千円)	比率(%)
1	兵 庫	1,859,893	11.5%	兵 庫	994,293	16.4%
2	北 海 道	1,734,592	10.7%	徳 島	907,860	15.0%
3	徳 島	1,496,122	9.2%	北 海 道	854,010	14.1%
4	長 野	1,453,754	9.0%	長 野	695,277	11.5%
5	茨 城	1,282,000	7.9%	愛 媛	471,200	7.8%
6	宮 崎	826,103	5.1%	鹿 児 島	350,059	5.8%
7	福 岡	796,323	4.9%	福 岡	236,849	3.9%
8	高 知	693,277	4.3%	長 崎	212,554	3.5%
9	長 崎	637,639	3.9%	香 川	187,820	3.1%
10	熊 本	609,331	3.8%	茨 城	172,074	2.8%
	そ の 他	4,805,285	29.7%	そ の 他	984,590	16.2%
	合 計	16,194,319	100.0%	合 計	6,066,586	100.0%

※統計については項目別に四捨五入処理を行ったため、合計と明細合計が一致しないことがある。

## 果 物

### 入 荷 数 量

	本 場			東 部 市 場		
	産 地	数量(トン)	比率(%)	産 地	数量(トン)	比率(%)
1	和 歌 山	2,119	13.8%	和 歌 山	1,183	17.3%
2	青 森	2,045	13.4%	熊 本	745	10.9%
3	フィリピン	1,996	13.0%	青 森	662	9.7%
4	ニュージーランド	1,609	10.5%	鳥 取	546	8.0%
5	長 野	1,304	8.5%	石 川	529	7.7%
6	愛 媛	1,147	7.5%	長 崎	353	5.2%
7	熊 本	501	3.3%	山 形	347	5.1%
8	鳥 取	442	2.9%	香 川	300	4.4%
9	山 形	420	2.7%	奈 良	217	3.2%
10	香 川	413	2.7%	鹿 児 島	214	3.1%
	そ の 他	3,322	21.7%	そ の 他	1,757	25.6%
	合 計	15,318	100.0%	合 計	6,853	100.0%

※統計については項目別に四捨五入処理を行ったため、合計と明細合計が一致しないことがある。

### 売 上 金 額

	本 場			東 部 市 場		
	産 地	金額(千円)	比率(%)	産 地	金額(千円)	比率(%)
1	長 野	1,237,408	15.2%	香 川	499,147	13.3%
2	青 森	1,005,142	12.3%	和 歌 山	478,882	12.7%
3	ニュージーランド	938,760	11.5%	青 森	331,353	8.8%
4	和 歌 山	813,719	10.0%	長 崎	328,946	8.7%
5	熊 本	443,748	5.4%	兵 庫	285,560	7.6%
6	長 崎	443,593	5.4%	熊 本	241,956	6.4%
7	福 岡	415,182	5.1%	鳥 取	222,238	5.9%
8	フィリピン	410,351	5.0%	福 岡	221,515	5.9%
9	愛 媛	396,434	4.9%	石 川	181,509	4.8%
10	香 川	236,574	2.9%	山 梨	131,490	3.5%
	そ の 他	1,816,436	22.3%	そ の 他	843,355	22.4%
	合 計	8,157,347	100.0%	合 計	3,765,951	100.0%

※統計については項目別に四捨五入処理を行ったため、合計と明細合計が一致しないことがある。

## 花

## き

## 入荷数量

東 部 市 場			
	産 地	数量(千本)	比率(%)
1	輸 入	7,148	23.4%
2	大 阪	3,261	10.7%
3	沖 縄	2,726	8.9%
4	兵 庫	1,865	6.1%
5	長 野	1,788	5.9%
6	宮 崎	1,752	5.7%
7	長 崎	1,725	5.7%
8	奈 良	1,631	5.3%
9	和 歌 山	1,260	4.1%
10	静 岡	1,155	3.8%
	そ の 他	6,185	20.4%
	合 計	30,496	100.0%

## 売上金額

東 部 市 場			
	産 地	金額(千円)	比率(%)
1	輸 入	443,889	17.8%
2	大 阪	305,414	12.2%
3	宮 崎	214,841	8.6%
4	長 野	172,608	6.9%
5	兵 庫	136,638	5.5%
6	高 知	118,027	4.7%
7	沖 縄	117,921	4.7%
8	和 歌 山	110,522	4.4%
9	長 崎	107,937	4.3%
10	愛 知	96,268	3.9%
	そ の 他	671,670	27.0%
	合 計	2,495,735	100.0%

※統計については項目別に四捨五入処理を行ったため、合計と明細合計が一致しないことがある。

## 食

## 肉

## 入荷数量(頭数)

〔牛〕

西 部 市 場			
	産 地	頭 数	比率(%)
1	兵 庫	2,796	22.1%
2	鹿 児 島	2,331	18.4%
3	佐 賀	1,165	9.2%
4	徳 島	870	6.9%
5	熊 本	850	6.7%
6	宮 崎	748	5.9%
7	島 根	571	4.5%
8	香 川	525	4.1%
9	岡 山	472	3.7%
10	奈 良	356	2.8%
	そ の 他	1,976	15.7%
	合 計	12,660	100.0%

〔豚〕

西 部 市 場			
	産 地	頭 数	比率(%)
1	兵 庫	16,156	100.0%
	合 計	16,156	100.0%

※統計については項目別に四捨五入処理を行ったため、合計と明細合計が一致しないことがある。

### 3. 2025年 主要取扱品目

#### 生 鮮 水 産 物

##### 入 荷 数 量

	本 場			東 部 市 場		
	品 目	数量(トン)	比率(%)	品 目	数量(トン)	比率(%)
1	養 殖 た い	945	11.4%	養 殖 た い	280	13.4%
2	ぶ り	430	5.2%	い わ し	169	8.1%
3	はも(国内・近海)	361	4.4%	さけ(輸入・遠洋)	138	6.6%
4	い わ し	331	4.0%	近海物その他	89	4.3%
5	さ ば	326	3.9%	さ ん ま	80	3.8%
6	近海物その他	312	3.8%	さ ば	77	3.7%
7	生くろまぐろ	275	3.3%	ぶ り	77	3.7%
8	た ら	273	3.3%	青物その他	76	3.6%
9	冷きわだ	254	3.1%	天 然 た い	69	3.3%
10	さ ん ま	234	2.8%	はも(国内・近海)	58	2.8%
	そ の 他	4,543	54.8%	そ の 他	979	46.8%
	合 計	8,284	100.0%	合 計	2,092	100.0%

※統計については項目別に四捨五入処理を行ったため、合計と明細合計が一致しないことがある。

##### 売 上 金 額

	本 場			東 部 市 場		
	品 目	金額(千円)	比率(%)	品 目	金額(千円)	比率(%)
1	養 殖 た い	1,170,812	9.1%	養 殖 た い	341,642	11.5%
2	生くろまぐろ	1,084,957	8.4%	さけ(輸入・遠洋)	260,129	8.7%
3	ぶ り	686,839	5.3%	青物その他	190,380	6.4%
4	はも(国内・近海)	480,138	3.7%	ぶ り	108,227	3.6%
5	さけ(輸入・遠洋)	469,127	3.6%	し お	97,946	3.3%
6	近海物その他	436,279	3.4%	さ ん ま	95,264	3.2%
7	冷きわだ	394,628	3.1%	近海物その他	88,981	3.0%
8	た ら	379,748	2.9%	あなご(近海)	82,244	2.8%
9	さけ(国内・遠洋)	376,964	2.9%	養殖かんぱち	81,996	2.8%
10	遠洋物その他	332,874	2.6%	しまあじ	78,132	2.6%
	そ の 他	7,113,312	55.0%	そ の 他	1,548,095	52.1%
	合 計	12,925,678	100.0%	合 計	2,973,036	100.0%

※統計については項目別に四捨五入処理を行ったため、合計と明細合計が一致しないことがある。

## 冷 凍 水 産 物

### 入 荷 数 量

	本 場			東 部 市 場		
	品 目	数量(トン)	比率(%)	品 目	数量(トン)	比率(%)
1	す り 身	830	14.6%	さ け ( 冷 凍 )	71	17.3%
2	その他冷凍魚	530	9.3%	からすがれい	65	15.9%
3	さ け ( 冷 凍 )	467	8.2%	その他冷凍魚	60	14.6%
4	その他えび(冷凍)	403	7.1%	えび(ブラック)	32	7.8%
5	ほたて貝(冷凍)	351	6.2%	さわら(輸入・冷凍)	19	4.6%
6	さば(国内・冷凍)	268	4.7%	ま す	17	4.1%
7	その他いか(冷凍)	262	4.6%	あじ(国内・冷凍)	15	3.7%
8	た こ ( 冷 凍 )	235	4.1%	えび(ホワイト)	15	3.7%
9	ロールいか	207	3.6%	その他えび(冷凍)	14	3.4%
10	からすがれい	203	3.6%	ほたて貝(冷凍)	10	2.4%
	そ の 他	1,922	33.8%	そ の 他	92	22.4%
	合 計	5,678	100.0%	合 計	410	100.0%

※統計については項目別に四捨五入処理を行ったため、合計と明細合計が一致しないことがある。

### 売 上 金 額

	本 場			東 部 市 場		
	品 目	金額(千円)	比率(%)	品 目	金額(千円)	比率(%)
1	ほたて貝(冷凍)	927,297	10.7%	からすがれい	102,687	15.1%
2	さ け ( 冷 凍 )	825,678	9.5%	さ け ( 冷 凍 )	101,906	15.0%
3	その他えび(冷凍)	725,454	8.4%	その他冷凍魚	66,370	9.8%
4	その他冷凍魚	697,254	8.0%	えび(ブラック)	58,673	8.7%
5	た こ ( 冷 凍 )	492,253	5.7%	ほたて貝(冷凍)	54,958	8.1%
6	ずわいがに(冷凍)	471,015	5.4%	その他えび(冷凍)	44,661	6.6%
7	さば(国内・冷凍)	413,084	4.8%	さわら(輸入・冷凍)	26,994	4.0%
8	す り 身	411,502	4.7%	ま す	23,992	3.5%
9	からすがれい	349,365	4.0%	えび(ホワイト)	23,028	3.4%
10	ま す	341,929	3.9%	むきもんご	22,525	3.3%
	そ の 他	3,025,795	34.9%	そ の 他	152,491	22.5%
	合 計	8,680,626	100.0%	合 計	678,285	100.0%

※統計については項目別に四捨五入処理を行ったため、合計と明細合計が一致しないことがある。

## 加 工 水 産 物

### 入 荷 数 量

	本 場			東 部 市 場		
	品 目	数量(トン)	比率(%)	品 目	数量(トン)	比率(%)
1	珍 味 類	2,193	31.3%	惣 菜 類	1,404	36.8%
2	ち り め ん	705	10.1%	揚 物	520	13.6%
3	塩 紅 さ け	522	7.5%	竹 輪	455	11.9%
4	塩 さ ば	504	7.2%	その他練製品	301	7.9%
5	惣 菜 類	351	5.0%	蒲 鉾	239	6.3%
6	若口物その他	328	4.7%	ち り め ん	202	5.3%
7	塩 秋 さ け	260	3.7%	ちりめん釜上	181	4.7%
8	冷パック製品	221	3.2%	若口物その他	132	3.5%
9	塩 さ ん ま	213	3.0%	塩 さ ば	62	1.6%
10	明 太 子	182	2.6%	藻類その他	53	1.4%
	そ の 他	1,521	21.7%	そ の 他	263	6.9%
	合 計	7,000	100.0%	合 計	3,812	100.0%

※統計については項目別に四捨五入処理を行ったため、合計と明細合計が一致しないことがある。

### 売 上 金 額

	本 場			東 部 市 場		
	品 目	金額(千円)	比率(%)	品 目	金額(千円)	比率(%)
1	珍 味 類	3,375,079	27.1%	惣 菜 類	708,929	19.4%
2	ち り め ん	1,788,611	14.4%	ち り め ん	679,114	18.5%
3	すじこ・いくら	935,412	7.5%	揚 物	361,494	9.9%
4	塩 紅 さ け	781,361	6.3%	ちりめん釜上	333,416	9.1%
5	若口物その他	709,793	5.7%	竹 輪	266,190	7.3%
6	塩 さ ば	540,208	4.3%	若口物その他	235,991	6.4%
7	冷パック製品	458,311	3.7%	その他練製品	230,288	6.3%
8	明 太 子	363,385	2.9%	蒲 鉾	222,696	6.1%
9	塩 数 子	335,049	2.7%	塩 さ ば	54,287	1.5%
10	塩 秋 さ け	323,001	2.6%	明 太 子	46,964	1.3%
	そ の 他	2,847,650	22.9%	そ の 他	522,132	14.3%
	合 計	12,457,860	100.0%	合 計	3,661,501	100.0%

※統計については項目別に四捨五入処理を行ったため、合計と明細合計が一致しないことがある。

## 野 菜

### 入荷数量

	本 場			東 部 市 場		
	品 目	数量(トン)	比率(%)	品 目	数量(トン)	比率(%)
1	キャベツ	6,777	12.0%	白 菜	2,859	12.6%
2	たまねぎ	6,701	11.9%	たまねぎ	2,748	12.1%
3	白 菜	4,930	8.7%	レ タ ス	2,410	10.6%
4	かんしょ	4,222	7.5%	キャベツ	2,116	9.3%
5	レ タ ス	3,889	6.9%	胡 瓜	1,371	6.0%
6	だいこん	3,794	6.7%	だいこん	1,265	5.6%
7	洋にんじん	3,440	6.1%	洋にんじん	1,222	5.4%
8	胡 瓜	3,327	5.9%	ブロッコリー	901	4.0%
9	ト マ ト	1,479	2.6%	茄 子	789	3.5%
10	ブロッコリー	1,459	2.6%	馬 鈴 薯	728	3.2%
	そ の 他	16,392	29.1%	そ の 他	6,348	27.9%
	合 計	56,410	100.0%	合 計	22,757	100.0%

※統計については項目別に四捨五入処理を行ったため、合計と明細合計が一致しないことがある。

### 売上金額

	本 場			東 部 市 場		
	品 目	金額(千円)	比率(%)	品 目	金額(千円)	比率(%)
1	胡 瓜	1,307,817	8.1%	胡 瓜	509,927	8.4%
2	たまねぎ	1,247,958	7.7%	たまねぎ	505,077	8.3%
3	かんしょ	1,200,115	7.4%	ブロッコリー	462,077	7.6%
4	ピーマン	806,233	5.0%	レ タ ス	417,039	6.9%
5	キャベツ	746,072	4.6%	白 菜	279,876	4.6%
6	レ タ ス	711,191	4.4%	茄 子	278,511	4.6%
7	ト マ ト	683,734	4.2%	洋にんじん	235,082	3.9%
8	ブロッコリー	679,168	4.2%	ト マ ト	224,976	3.7%
9	洋にんじん	671,702	4.1%	な が い も	204,148	3.4%
10	白 菜	650,091	4.0%	サニーレタス	198,124	3.3%
	そ の 他	7,490,238	46.3%	そ の 他	2,751,749	45.4%
	合 計	16,194,319	100.0%	合 計	6,066,586	100.0%

※統計については項目別に四捨五入処理を行ったため、合計と明細合計が一致しないことがある。

## 果 物

### 入荷数量

	本 場			東 部 市 場		
	品 目	数量(トン)	比率(%)	品 目	数量(トン)	比率(%)
1	キウイフルーツ	1,636	10.7%	西 瓜	1,310	19.1%
2	バ ナ ナ	1,517	9.9%	い ち ご	708	10.3%
3	早生温州みかん	1,439	9.4%	普通温州みかん	577	8.4%
4	西 瓜	1,352	8.8%	早生温州みかん	486	7.1%
5	ふじりんご	1,344	8.8%	ふじりんご	473	6.9%
6	普通温州みかん	894	5.8%	極早生温州みかん	466	6.8%
7	い ち ご	760	5.0%	バ ナ ナ	195	2.8%
8	パイナップル	515	3.4%	甘夏みかん	190	2.8%
9	シャインマスカット	411	2.7%	豊水なし	182	2.7%
10	その他中晩生柑橘	395	2.6%	キウイフルーツ	145	2.1%
	そ の 他	5,055	33.0%	そ の 他	2,121	30.9%
	合 計	15,318	100.0%	合 計	6,853	100.0%

※統計については項目別に四捨五入処理を行ったため、合計と明細合計が一致しないことがある。

### 売上金額

	本 場			東 部 市 場		
	品 目	金額(千円)	比率(%)	品 目	金額(千円)	比率(%)
1	い ち ご	1,244,515	15.3%	い ち ご	1,204,002	32.0%
2	キウイフルーツ	957,889	11.7%	西 瓜	365,301	9.7%
3	シャインマスカット	812,614	10.0%	普通温州みかん	244,015	6.5%
4	ふじりんご	679,954	8.3%	ふじりんご	241,088	6.4%
5	早生温州みかん	425,696	5.2%	極早生温州みかん	131,121	3.5%
6	西 瓜	349,949	4.3%	早生温州みかん	128,173	3.4%
7	普通温州みかん	310,324	3.8%	デラウェア	115,823	3.1%
8	バ ナ ナ	301,536	3.7%	キウイフルーツ	92,952	2.5%
9	中 生 も も	235,920	2.9%	豊水なし	83,428	2.2%
10	その他中晩生柑橘	171,606	2.1%	幸水なし	77,750	2.1%
	そ の 他	2,667,344	32.7%	そ の 他	1,082,298	28.7%
	合 計	8,157,347	100.0%	合 計	3,765,951	100.0%

※統計については項目別に四捨五入処理を行ったため、合計と明細合計が一致しないことがある。

## 花

## き

## 入荷数量

東 部 市 場			
	品 目	数量(千本)	比率(%)
1	菊	11,916	39.1%
2	カーネーション	3,466	11.4%
3	スターチス	1,083	3.6%
4	バラ	853	2.8%
5	アルストロメリア	819	2.7%
6	ユリ	758	2.5%
7	ガーベラ	662	2.2%
8	トルコ桔梗	596	2.0%
9	リンドウ	567	1.9%
10	デンファレ	516	1.7%
	その他	9,260	30.1%
	合 計	30,496	100.0%

## 売上金額

東 部 市 場			
	品 目	金額(千円)	比率(%)
1	菊	653,620	26.2%
2	ユリ	182,898	7.3%
3	鉢胡蝶蘭	181,859	7.3%
4	カーネーション	180,807	7.2%
5	トルコ桔梗	101,756	4.1%
6	バラ	87,386	3.5%
7	アルストロメリア	86,177	3.5%
8	スターチス	70,023	2.8%
9	ストック	39,090	1.6%
10	リンドウ	37,520	1.5%
	その他	874,599	35.0%
	合 計	2,495,735	100.0%

※統計については項目別に四捨五入処理を行ったため、合計と明細合計が一致しないことがある。

## 食

## 肉

## 入荷数量

西 部 市 場			
	品 目	数量(トン)	比率(%)
1	成牛	5,745	77.8%
2	豚	1,346	18.2%
3	国産部分肉	295	4.0%
	合 計	7,387	100.0%

## 売上金額

西 部 市 場			
	品 目	金額(千円)	比率(%)
1	成牛	16,893,011	90.9%
2	豚	923,618	5.0%
3	国産部分肉	477,985	2.6%
4	副生物	291,478	1.6%
	合 計	18,586,092	100.0%

※統計については項目別に四捨五入処理を行ったため、合計と明細合計が一致しないことがある。

#### 4 販売先一覧表

(単位：%)

業種	市場 部類	合 計			
		生 鮮	加 工	野 菜	果 実
小 売 業 者	令和3	16.1	3.8	12.3	44.6
	平成30	20.2	6.4	12.2	20.7
	平成25	20.1	10.8	19.1	9.4
	平成20	29.8	9.2	18.8	22.1
総合スーパー (量販店)	令和3	6.8	1.5	26.3	12.9
	平成30	11.8	5.6	30.5	38.1
	平成25	19.5	1.5	19.9	13.1
	平成20	36.4	14.5	45.0	43.1
食品スーパー ・コンビニ	令和3	20.3	34.9	32.1	18.0
	平成30	14.1	11.6	16.6	26.4
	平成25	11.7	7.2	26.3	69.6
飲 食 業 者	令和3	11.8	0.4	2.9	0.2
	平成30	13.9	0.8	5.7	0.4
	平成25	15.0	0.4	3.1	1.0
	平成20	11.8	0.9	4.3	1.1
加 工 業 者	令和3	3.0	5.0	8.8	1.0
	平成30	1.6	8.2	6.0	0.2
	平成25	3.5	10.8	3.7	0.1
	平成20	3.8	28.7	8.1	0.6
給 食 業 者	令和3	1.3	0.0	0.9	0.2
	平成30	0.8	0.6	1.2	0.0
	平成25	0.4	0.4	2.3	0.1
	平成20	1.1	1.1	1.8	0.2
工場・病院 学校給食等	令和3	2.6	0.0	0.3	0.0
	平成30	1.0	0.9	1.2	0.1
	平成25	2.0	0.1	1.2	0.1
	平成20	1.3	0.9	2.1	0.1
卸売業者	令和3	33.4	54.3	14.0	7.0
	平成30	33.1	55.0	23.8	11.9
	平成25	26.1	58.8	21.6	5.0
	平成20	13.9	39.1	10.1	30.2
そ の 他	令和3	4.7	0.1	2.4	16.1
	平成30	3.5	10.9	2.8	2.2
	平成25	1.7	10.0	2.8	1.6
	平成20	2.0	5.6	9.9	2.7
計	令和3	100.0	100.0	100.0	100.0
	平成30	100.0	100.0	100.0	100.0
	平成25	100.0	100.0	100.0	100.0
	平成20	100.0	100.0	100.0	100.0



卸売物品の配列

卸売業者は、生産者から集荷した物品を卸売場に到着順に、種類別に配列します。



下 見

仲卸業者又は売買参加者は、販売開始時刻前に、当日の入荷数量や現物の商品を見て、購入予定価格及び数量を決めます。

「令和3年度 水産物・青果物の流通実態調査」より

(単位：%)

本 場				東 部 市 場			
生 鮮	加 工	野 菜	果 実	生 鮮	加 工	野 菜	果 実
19.8	3.5	12.8	50.3	4.5	5.1	8.6	17.0
23.9	6.9	12.4	20.3	11.0	4.2	10.8	24.1
24.4	11.9	18.9	8.2	9.8	5.6	21.4	35.4
31.7	8.2	15.5	20.6	23.7	13.1	26.6	28.0
9.0	1.7	23.3	11.0	0.0	0.9	49.8	21.6
16.5	6.8	27.9	39.3	0.3	0.7	47.5	27.3
24.3	1.4	19.6	13.1	8.0	2.5	22.1	13.2
31.9	13.9	50.7	42.1	50.0	17.0	31.6	46.9
16.2	22.1	33.4	11.7	33.2	82.7	22.6	48.2
9.7	6.9	16.6	24.4	24.8	32.0	16.4	43.8
6.0	2.9	25.2	72.4	25.4	28.3	35.2	7.5
-	-	-	-	-	-	-	-
13.9	0.4	2.8	0.2	5.6	0.1	4.1	0.1
17.3	0.9	6.0	0.5	5.4	0.5	3.3	0.1
16.8	0.3	3.1	0.8	10.5	0.8	3.2	5.2
11.5	0.7	5.2	1.1	12.7	1.8	2.2	1.1
3.8	6.2	8.8	0.2	0.4	0.5	8.2	4.9
1.8	8.0	6.2	0.1	1.2	9.3	4.6	1.2
4.1	12.6	3.8	0.1	2.1	1.9	2.8	1.1
4.9	34.3	9.9	0.7	0.3	6.2	3.9	0.3
1.7	0.0	0.9	0.2	0.0	0.1	0.4	0.5
1.2	0.7	1.2	0.0	0.0	0.1	1.5	0.0
0.5	0.5	2.5	0.1	0.2	0.1	0.6	0.0
1.1	1.1	1.9	0.2	0.8	1.0	1.3	0.3
1.2	0.0	0.3	0.1	7.1	0.1	0.0	0.0
1.2	1.0	0.7	0.1	0.7	0.6	4.5	0.1
2.7	0.1	1.1	0.1	0.2	0.2	2.1	0.3
1.0	0.0	0.8	0.1	2.1	4.5	5.3	0.0
28.9	66.0	15.0	6.8	47.3	10.4	6.2	7.7
27.2	59.6	26.3	13.1	47.9	34.9	7.3	1.9
19.4	59.8	22.7	4.9	42.4	53.7	12.4	8.7
15.9	41.4	13.1	32.0	7.7	30.0	2.9	22.8
5.5	0.1	2.7	19.5	1.9	0.1	0.1	0.0
1.2	9.2	2.7	2.2	8.7	17.7	4.1	1.5
1.8	10.5	3.1	0.3	1.4	6.9	0.2	28.6
1.8	0.5	3.0	3.2	2.7	26.4	26.1	0.6
100.0	100.0	100.0	100.0	100.0	100.0	100.0	100.0
100.0	100.0	100.0	100.0	100.0	100.0	100.0	100.0
100.0	100.0	100.0	100.0	100.0	100.0	100.0	100.0
100.0	100.0	100.0	100.0	100.0	100.0	100.0	100.0

本表は調査日当日に生鮮食料品が、仲卸業者、卸売業者からどの業態へ搬出されたかを示したものである。



せり 売

せり売は買い手である多数の仲卸業者又は売買参加者が参加して行われ、申込価格の最高価格がせり落し価格として決定されます。



分 荷

せり売りまたは相対売で販売された物品は直ちに仲卸業者又は売買参加者に引き取られます。仲卸業者は自己の店舗に陳列し、買出人に販売し、分荷されます。



(1) 生鮮水産物

本場				東部市場																																																																																																																																																																																																																																																																																											
20年	25年	30年	令和3年	20年	25年	30年	令和3年																																																																																																																																																																																																																																																																																								
(34,742kg)	(28,785kg)	(28,285kg)	(23,573kg)	(11,870kg)	(11,801kg)	(11,462kg)	(7,531kg)																																																																																																																																																																																																																																																																																								
<table border="1"> <tr><td>県外</td><td>大阪 5.6</td></tr> <tr><td></td><td>広島 0.8</td></tr> <tr><td></td><td>京都 0.7</td></tr> <tr><td></td><td>その他 2.1</td></tr> <tr><td>県内</td><td>明石 8.4</td></tr> <tr><td></td><td>西宮 2.7</td></tr> <tr><td></td><td>加古川 2.5</td></tr> <tr><td></td><td>その他 16.3</td></tr> <tr><td>市内</td><td>兵庫 14.9</td></tr> <tr><td></td><td>中央 12.0</td></tr> <tr><td></td><td>長田 6.0</td></tr> <tr><td></td><td>その他 28.0</td></tr> <tr><td>市内</td><td>東灘 12.4</td></tr> <tr><td></td><td>灘 7.0</td></tr> <tr><td></td><td>中央 5.8</td></tr> <tr><td></td><td>その他 6.0</td></tr> <tr><td>市内</td><td>東灘 17.5</td></tr> <tr><td></td><td>灘 4.4</td></tr> <tr><td></td><td>中央 3.9</td></tr> <tr><td></td><td>その他 3.3</td></tr> </table>	県外	大阪 5.6		広島 0.8		京都 0.7		その他 2.1	県内	明石 8.4		西宮 2.7		加古川 2.5		その他 16.3	市内	兵庫 14.9		中央 12.0		長田 6.0		その他 28.0	市内	東灘 12.4		灘 7.0		中央 5.8		その他 6.0	市内	東灘 17.5		灘 4.4		中央 3.9		その他 3.3	<table border="1"> <tr><td>県外</td><td>大阪 4.7</td></tr> <tr><td></td><td>京都 4.6</td></tr> <tr><td></td><td>その他 5.9</td></tr> <tr><td>県内</td><td>加古川 8.2</td></tr> <tr><td></td><td>明石 5.7</td></tr> <tr><td></td><td>その他 14.5</td></tr> <tr><td>市内</td><td>兵庫 14.7</td></tr> <tr><td></td><td>中央 13.7</td></tr> <tr><td></td><td>北 5.2</td></tr> <tr><td></td><td>その他 22.9</td></tr> <tr><td>市内</td><td>兵庫 13.9</td></tr> <tr><td></td><td>北 4.1</td></tr> <tr><td></td><td>その他 18.8</td></tr> <tr><td>市内</td><td>東灘 9.2</td></tr> <tr><td></td><td>灘 15.8</td></tr> <tr><td></td><td>中央 11.2</td></tr> <tr><td></td><td>その他 15.8</td></tr> <tr><td>市内</td><td>東灘 12.4</td></tr> <tr><td></td><td>灘 7.0</td></tr> <tr><td></td><td>中央 5.8</td></tr> <tr><td></td><td>その他 6.0</td></tr> <tr><td>市内</td><td>東灘 17.5</td></tr> <tr><td></td><td>灘 4.4</td></tr> <tr><td></td><td>中央 3.9</td></tr> <tr><td></td><td>その他 3.3</td></tr> </table>	県外	大阪 4.7		京都 4.6		その他 5.9	県内	加古川 8.2		明石 5.7		その他 14.5	市内	兵庫 14.7		中央 13.7		北 5.2		その他 22.9	市内	兵庫 13.9		北 4.1		その他 18.8	市内	東灘 9.2		灘 15.8		中央 11.2		その他 15.8	市内	東灘 12.4		灘 7.0		中央 5.8		その他 6.0	市内	東灘 17.5		灘 4.4		中央 3.9		その他 3.3	<table border="1"> <tr><td>県外</td><td>京都 2.7</td></tr> <tr><td></td><td>大分 2.0</td></tr> <tr><td></td><td>その他 5.6</td></tr> <tr><td>県内</td><td>明石 11.8</td></tr> <tr><td></td><td>尼崎 8.2</td></tr> <tr><td></td><td>加古川 2.7</td></tr> <tr><td></td><td>その他 9.8</td></tr> <tr><td>市内</td><td>中央 20.4</td></tr> <tr><td></td><td>兵庫 13.9</td></tr> <tr><td></td><td>北 4.1</td></tr> <tr><td></td><td>その他 18.8</td></tr> <tr><td>市内</td><td>東灘 9.2</td></tr> <tr><td></td><td>灘 15.8</td></tr> <tr><td></td><td>中央 11.2</td></tr> <tr><td></td><td>その他 15.8</td></tr> <tr><td>市内</td><td>東灘 12.4</td></tr> <tr><td></td><td>灘 7.0</td></tr> <tr><td></td><td>中央 5.8</td></tr> <tr><td></td><td>その他 6.0</td></tr> <tr><td>市内</td><td>東灘 17.5</td></tr> <tr><td></td><td>灘 4.4</td></tr> <tr><td></td><td>中央 3.9</td></tr> <tr><td></td><td>その他 3.3</td></tr> </table>	県外	京都 2.7		大分 2.0		その他 5.6	県内	明石 11.8		尼崎 8.2		加古川 2.7		その他 9.8	市内	中央 20.4		兵庫 13.9		北 4.1		その他 18.8	市内	東灘 9.2		灘 15.8		中央 11.2		その他 15.8	市内	東灘 12.4		灘 7.0		中央 5.8		その他 6.0	市内	東灘 17.5		灘 4.4		中央 3.9		その他 3.3	<table border="1"> <tr><td>県外</td><td>大阪 3.7</td></tr> <tr><td></td><td>京都 2.9</td></tr> <tr><td></td><td>その他 4.3</td></tr> <tr><td>県内</td><td>明石 11.6</td></tr> <tr><td></td><td>姫路 4.0</td></tr> <tr><td></td><td>尼崎 3.8</td></tr> <tr><td></td><td>その他 13.5</td></tr> <tr><td>市内</td><td>兵庫 20.0</td></tr> <tr><td></td><td>中央 11.2</td></tr> <tr><td></td><td>東灘 9.2</td></tr> <tr><td></td><td>灘 15.8</td></tr> <tr><td>市内</td><td>東灘 12.4</td></tr> <tr><td></td><td>灘 7.0</td></tr> <tr><td></td><td>中央 5.8</td></tr> <tr><td></td><td>その他 6.0</td></tr> <tr><td>市内</td><td>東灘 17.5</td></tr> <tr><td></td><td>灘 4.4</td></tr> <tr><td></td><td>中央 3.9</td></tr> <tr><td></td><td>その他 3.3</td></tr> </table>	県外	大阪 3.7		京都 2.9		その他 4.3	県内	明石 11.6		姫路 4.0		尼崎 3.8		その他 13.5	市内	兵庫 20.0		中央 11.2		東灘 9.2		灘 15.8	市内	東灘 12.4		灘 7.0		中央 5.8		その他 6.0	市内	東灘 17.5		灘 4.4		中央 3.9		その他 3.3	<table border="1"> <tr><td>県外</td><td>大阪 10.4</td></tr> <tr><td></td><td>京都 8.2</td></tr> <tr><td></td><td>滋賀 4.2</td></tr> <tr><td></td><td>その他 6.3</td></tr> <tr><td>県内</td><td>西宮 15.3</td></tr> <tr><td></td><td>尼崎 9.5</td></tr> <tr><td></td><td>宝塚 5.4</td></tr> <tr><td></td><td>その他 9.5</td></tr> <tr><td>市内</td><td>東灘 12.4</td></tr> <tr><td></td><td>灘 7.0</td></tr> <tr><td></td><td>中央 5.8</td></tr> <tr><td></td><td>その他 6.0</td></tr> <tr><td>市内</td><td>東灘 17.5</td></tr> <tr><td></td><td>灘 4.4</td></tr> <tr><td></td><td>中央 3.9</td></tr> <tr><td></td><td>その他 3.3</td></tr> </table>	県外	大阪 10.4		京都 8.2		滋賀 4.2		その他 6.3	県内	西宮 15.3		尼崎 9.5		宝塚 5.4		その他 9.5	市内	東灘 12.4		灘 7.0		中央 5.8		その他 6.0	市内	東灘 17.5		灘 4.4		中央 3.9		その他 3.3	<table border="1"> <tr><td>県外</td><td>京都 15.4</td></tr> <tr><td></td><td>大阪 8.6</td></tr> <tr><td></td><td>滋賀 7.4</td></tr> <tr><td></td><td>その他 0.3</td></tr> <tr><td>県内</td><td>西宮 13.3</td></tr> <tr><td></td><td>尼崎 4.9</td></tr> <tr><td></td><td>淡路 3.8</td></tr> <tr><td></td><td>宝塚 3.7</td></tr> <tr><td></td><td>その他 13.5</td></tr> <tr><td>市内</td><td>東灘 17.5</td></tr> <tr><td></td><td>灘 4.4</td></tr> <tr><td></td><td>中央 3.9</td></tr> <tr><td></td><td>その他 3.3</td></tr> </table>	県外	京都 15.4		大阪 8.6		滋賀 7.4		その他 0.3	県内	西宮 13.3		尼崎 4.9		淡路 3.8		宝塚 3.7		その他 13.5	市内	東灘 17.5		灘 4.4		中央 3.9		その他 3.3	<table border="1"> <tr><td>県外</td><td>沖縄 22.9</td></tr> <tr><td></td><td>大阪 10.7</td></tr> <tr><td></td><td>京都 9.1</td></tr> <tr><td></td><td>その他 5.2</td></tr> <tr><td>県内</td><td>西脇 12.0</td></tr> <tr><td></td><td>尼崎 4.5</td></tr> <tr><td></td><td>その他 6.2</td></tr> <tr><td>市内</td><td>中央 13.4</td></tr> <tr><td></td><td>東灘 11.1</td></tr> <tr><td></td><td>灘 5.3</td></tr> <tr><td></td><td>兵庫 2.1</td></tr> <tr><td></td><td>その他 1.5</td></tr> </table>	県外	沖縄 22.9		大阪 10.7		京都 9.1		その他 5.2	県内	西脇 12.0		尼崎 4.5		その他 6.2	市内	中央 13.4		東灘 11.1		灘 5.3		兵庫 2.1		その他 1.5	<table border="1"> <tr><td>県外</td><td>沖縄 13.0</td></tr> <tr><td></td><td>大阪 12.7</td></tr> <tr><td></td><td>京都 11.3</td></tr> <tr><td></td><td>その他 7.5</td></tr> <tr><td>県内</td><td>西脇 11.6</td></tr> <tr><td></td><td>西脇 5.6</td></tr> <tr><td></td><td>西宮 4.5</td></tr> <tr><td></td><td>その他 11.9</td></tr> <tr><td>市内</td><td>東灘 13.0</td></tr> <tr><td></td><td>灘 5.3</td></tr> <tr><td></td><td>兵庫 2.1</td></tr> <tr><td></td><td>その他 1.5</td></tr> </table>	県外	沖縄 13.0		大阪 12.7		京都 11.3		その他 7.5	県内	西脇 11.6		西脇 5.6		西宮 4.5		その他 11.9	市内	東灘 13.0		灘 5.3		兵庫 2.1		その他 1.5
県外	大阪 5.6																																																																																																																																																																																																																																																																																														
	広島 0.8																																																																																																																																																																																																																																																																																														
	京都 0.7																																																																																																																																																																																																																																																																																														
	その他 2.1																																																																																																																																																																																																																																																																																														
県内	明石 8.4																																																																																																																																																																																																																																																																																														
	西宮 2.7																																																																																																																																																																																																																																																																																														
	加古川 2.5																																																																																																																																																																																																																																																																																														
	その他 16.3																																																																																																																																																																																																																																																																																														
市内	兵庫 14.9																																																																																																																																																																																																																																																																																														
	中央 12.0																																																																																																																																																																																																																																																																																														
	長田 6.0																																																																																																																																																																																																																																																																																														
	その他 28.0																																																																																																																																																																																																																																																																																														
市内	東灘 12.4																																																																																																																																																																																																																																																																																														
	灘 7.0																																																																																																																																																																																																																																																																																														
	中央 5.8																																																																																																																																																																																																																																																																																														
	その他 6.0																																																																																																																																																																																																																																																																																														
市内	東灘 17.5																																																																																																																																																																																																																																																																																														
	灘 4.4																																																																																																																																																																																																																																																																																														
	中央 3.9																																																																																																																																																																																																																																																																																														
	その他 3.3																																																																																																																																																																																																																																																																																														
県外	大阪 4.7																																																																																																																																																																																																																																																																																														
	京都 4.6																																																																																																																																																																																																																																																																																														
	その他 5.9																																																																																																																																																																																																																																																																																														
県内	加古川 8.2																																																																																																																																																																																																																																																																																														
	明石 5.7																																																																																																																																																																																																																																																																																														
	その他 14.5																																																																																																																																																																																																																																																																																														
市内	兵庫 14.7																																																																																																																																																																																																																																																																																														
	中央 13.7																																																																																																																																																																																																																																																																																														
	北 5.2																																																																																																																																																																																																																																																																																														
	その他 22.9																																																																																																																																																																																																																																																																																														
市内	兵庫 13.9																																																																																																																																																																																																																																																																																														
	北 4.1																																																																																																																																																																																																																																																																																														
	その他 18.8																																																																																																																																																																																																																																																																																														
市内	東灘 9.2																																																																																																																																																																																																																																																																																														
	灘 15.8																																																																																																																																																																																																																																																																																														
	中央 11.2																																																																																																																																																																																																																																																																																														
	その他 15.8																																																																																																																																																																																																																																																																																														
市内	東灘 12.4																																																																																																																																																																																																																																																																																														
	灘 7.0																																																																																																																																																																																																																																																																																														
	中央 5.8																																																																																																																																																																																																																																																																																														
	その他 6.0																																																																																																																																																																																																																																																																																														
市内	東灘 17.5																																																																																																																																																																																																																																																																																														
	灘 4.4																																																																																																																																																																																																																																																																																														
	中央 3.9																																																																																																																																																																																																																																																																																														
	その他 3.3																																																																																																																																																																																																																																																																																														
県外	京都 2.7																																																																																																																																																																																																																																																																																														
	大分 2.0																																																																																																																																																																																																																																																																																														
	その他 5.6																																																																																																																																																																																																																																																																																														
県内	明石 11.8																																																																																																																																																																																																																																																																																														
	尼崎 8.2																																																																																																																																																																																																																																																																																														
	加古川 2.7																																																																																																																																																																																																																																																																																														
	その他 9.8																																																																																																																																																																																																																																																																																														
市内	中央 20.4																																																																																																																																																																																																																																																																																														
	兵庫 13.9																																																																																																																																																																																																																																																																																														
	北 4.1																																																																																																																																																																																																																																																																																														
	その他 18.8																																																																																																																																																																																																																																																																																														
市内	東灘 9.2																																																																																																																																																																																																																																																																																														
	灘 15.8																																																																																																																																																																																																																																																																																														
	中央 11.2																																																																																																																																																																																																																																																																																														
	その他 15.8																																																																																																																																																																																																																																																																																														
市内	東灘 12.4																																																																																																																																																																																																																																																																																														
	灘 7.0																																																																																																																																																																																																																																																																																														
	中央 5.8																																																																																																																																																																																																																																																																																														
	その他 6.0																																																																																																																																																																																																																																																																																														
市内	東灘 17.5																																																																																																																																																																																																																																																																																														
	灘 4.4																																																																																																																																																																																																																																																																																														
	中央 3.9																																																																																																																																																																																																																																																																																														
	その他 3.3																																																																																																																																																																																																																																																																																														
県外	大阪 3.7																																																																																																																																																																																																																																																																																														
	京都 2.9																																																																																																																																																																																																																																																																																														
	その他 4.3																																																																																																																																																																																																																																																																																														
県内	明石 11.6																																																																																																																																																																																																																																																																																														
	姫路 4.0																																																																																																																																																																																																																																																																																														
	尼崎 3.8																																																																																																																																																																																																																																																																																														
	その他 13.5																																																																																																																																																																																																																																																																																														
市内	兵庫 20.0																																																																																																																																																																																																																																																																																														
	中央 11.2																																																																																																																																																																																																																																																																																														
	東灘 9.2																																																																																																																																																																																																																																																																																														
	灘 15.8																																																																																																																																																																																																																																																																																														
市内	東灘 12.4																																																																																																																																																																																																																																																																																														
	灘 7.0																																																																																																																																																																																																																																																																																														
	中央 5.8																																																																																																																																																																																																																																																																																														
	その他 6.0																																																																																																																																																																																																																																																																																														
市内	東灘 17.5																																																																																																																																																																																																																																																																																														
	灘 4.4																																																																																																																																																																																																																																																																																														
	中央 3.9																																																																																																																																																																																																																																																																																														
	その他 3.3																																																																																																																																																																																																																																																																																														
県外	大阪 10.4																																																																																																																																																																																																																																																																																														
	京都 8.2																																																																																																																																																																																																																																																																																														
	滋賀 4.2																																																																																																																																																																																																																																																																																														
	その他 6.3																																																																																																																																																																																																																																																																																														
県内	西宮 15.3																																																																																																																																																																																																																																																																																														
	尼崎 9.5																																																																																																																																																																																																																																																																																														
	宝塚 5.4																																																																																																																																																																																																																																																																																														
	その他 9.5																																																																																																																																																																																																																																																																																														
市内	東灘 12.4																																																																																																																																																																																																																																																																																														
	灘 7.0																																																																																																																																																																																																																																																																																														
	中央 5.8																																																																																																																																																																																																																																																																																														
	その他 6.0																																																																																																																																																																																																																																																																																														
市内	東灘 17.5																																																																																																																																																																																																																																																																																														
	灘 4.4																																																																																																																																																																																																																																																																																														
	中央 3.9																																																																																																																																																																																																																																																																																														
	その他 3.3																																																																																																																																																																																																																																																																																														
県外	京都 15.4																																																																																																																																																																																																																																																																																														
	大阪 8.6																																																																																																																																																																																																																																																																																														
	滋賀 7.4																																																																																																																																																																																																																																																																																														
	その他 0.3																																																																																																																																																																																																																																																																																														
県内	西宮 13.3																																																																																																																																																																																																																																																																																														
	尼崎 4.9																																																																																																																																																																																																																																																																																														
	淡路 3.8																																																																																																																																																																																																																																																																																														
	宝塚 3.7																																																																																																																																																																																																																																																																																														
	その他 13.5																																																																																																																																																																																																																																																																																														
市内	東灘 17.5																																																																																																																																																																																																																																																																																														
	灘 4.4																																																																																																																																																																																																																																																																																														
	中央 3.9																																																																																																																																																																																																																																																																																														
	その他 3.3																																																																																																																																																																																																																																																																																														
県外	沖縄 22.9																																																																																																																																																																																																																																																																																														
	大阪 10.7																																																																																																																																																																																																																																																																																														
	京都 9.1																																																																																																																																																																																																																																																																																														
	その他 5.2																																																																																																																																																																																																																																																																																														
県内	西脇 12.0																																																																																																																																																																																																																																																																																														
	尼崎 4.5																																																																																																																																																																																																																																																																																														
	その他 6.2																																																																																																																																																																																																																																																																																														
市内	中央 13.4																																																																																																																																																																																																																																																																																														
	東灘 11.1																																																																																																																																																																																																																																																																																														
	灘 5.3																																																																																																																																																																																																																																																																																														
	兵庫 2.1																																																																																																																																																																																																																																																																																														
	その他 1.5																																																																																																																																																																																																																																																																																														
県外	沖縄 13.0																																																																																																																																																																																																																																																																																														
	大阪 12.7																																																																																																																																																																																																																																																																																														
	京都 11.3																																																																																																																																																																																																																																																																																														
	その他 7.5																																																																																																																																																																																																																																																																																														
県内	西脇 11.6																																																																																																																																																																																																																																																																																														
	西脇 5.6																																																																																																																																																																																																																																																																																														
	西宮 4.5																																																																																																																																																																																																																																																																																														
	その他 11.9																																																																																																																																																																																																																																																																																														
市内	東灘 13.0																																																																																																																																																																																																																																																																																														
	灘 5.3																																																																																																																																																																																																																																																																																														
	兵庫 2.1																																																																																																																																																																																																																																																																																														
	その他 1.5																																																																																																																																																																																																																																																																																														

※( )内は総搬出量

(2) 加工水産物

		合 計			
		20 年	25 年	30 年	令和 3 年
		(64,589kg)	(99,160kg)	(73,594kg)	(87,647kg)
県外	大阪	10.4	27.3	14.4	26.4
	愛媛	6.7		12.9	
	広島	4.8		12.2	24.4
	その他	20.8	12.3	19.8	
42.7 (%)					
県内	伊丹	4.4		4.3	
	明石	1.9		3.6	
	西宮	1.3		3.3	
	その他	5.2	23.8	9.9	3.5
	兵庫	20.4	2.8	7.9	3.0
12.8 (%)					
市内	中央	7.4	2.2	3.0	3.5
	東灘	7.0	1.1	2.6	3.0
	その他	9.7	4.3	6.1	2.9
	伊丹		5.2	5.1	6.7
	姫路		5.1	3.0	3.5
	加古川		1.0	2.6	2.9
	その他		5.1	6.1	6.7
44.5 (%)					
73.2 (%)					
59.3 (%)					
69.4 (%)					
10.4 (%)					
16.4 (%)					
19.6 (%)					
14.5 (%)					

(2) 加工水産物

本場				東部市場			
20年	25年	30年	令和3年	20年	25年	30年	令和3年
(51,395kg)	(82,372kg)	(59,860kg)	(69,113kg)	(13,194kg)	(16,788kg)	(13,734kg)	(18,534kg)
大阪 8.9	大阪 26.8	奈良 15.8	東京 33.5	大阪 16.0	大阪 29.3	大阪 42.1	大阪 16.7
愛媛 7.6		東京 15.0		県外 大分 9.5	県外	県外	県外 大分 7.9
広島 5.6				愛媛 3.3	福岡 1.7		26.1
その他 22.0	岡山 14.8			その他 8.4	香川 1.0		(%) その他 1.5
44.1 (%)	福岡 11.4	大阪 8.0	大阪 26.4	尼崎 4.0	芦屋 5.5		尼崎 14.4
伊丹 5.4		その他 23.5		西宮 4.0	明石 3.2	福岡 1.1	県内 明石 9.6
明石 2.3		62.3 (%)		姫路 4.0	加古川・姫路 2.2	熊本 1.1	三田 3.7
西宮 0.6	その他 28.2	伊丹 4.0	広島 9.3	その他 5.5	その他 4.8	その他 1.4	その他 12.7
11.6 (%)		加古川 3.6	81.0 (%)	中央 22.2	東灘 23.4	尼崎 11.2	40.4 (%)
兵庫 25.2	伊丹 3.3	尼崎 2.7	その他 11.8	東灘 8.8	兵庫 15.4	淡路 7.6	北 9.6
81.2 (%)	姫路 2.2	その他 7.5		灘 8.0		西宮 6.4	市内 垂水 6.8
伊丹 3.3	その他 3.4	東灘 8.7	西宮 2.9			35.7 (%)	須磨 5.1
8.9 (%)	兵庫 3.1	兵庫 3.6	伊丹 2.1			東灘 4.2	33.5 (%)
兵庫 3.1	東灘 1.3	垂水 2.3	明石 1.1			垂水 4.0	その他 12.0
44.3 (%)	北西 1.0	その他 5.3	東灘 3.1			須磨 3.1	
中央 3.7	9.9 (%)		兵庫 2.7			18.6 (%)	
その他 8.9	その他 4.5		9.4 (%)			その他 7.3	
			兵庫 2.7				
			2.5 (%)				
			北 1.1				

※( )内は総搬出量

(3) 野菜

合計

20 年 (181,378kg)		25 年 (296,273kg)		30 年 (445,392kg)		令和 3 年 (325,919kg)							
県外 14.3 (%)	北海道	4.4	県外 25.1 (%)	大阪	17.5	県外 21.5 (%)	大阪	11.3					
	大阪	3.9		京都	3.6		県内 34.3 (%)	千葉	2.5				
	長野	2.2		その他	4.1			姫路	7.7				
	その他	3.8		加古川	5.5			加古川	6.7				
県内 32.5 (%)	西宮	8.7	愛知	5.2	県内 34.3 (%)	その他		15.9	県内 25.3 (%)	西宮	3.8		
	明石	3.7	その他	2.4		尼崎	5.2	明石		3.6			
	尼崎	3.7	加古川	7.1		その他	14.8	その他		11.2			
	その他	16.4	西宮	3.7		市内 44.2 (%)	兵庫	10.2		市内 44.9 (%)	兵庫	17.9	
市内 53.2 (%)	中央	10.1	市内 28.6 (%)	兵庫	12.7		市内 44.2 (%)	東灘	7.1		市内 44.9 (%)	東灘	8.8
	東灘	9.3		東灘	9.1			中央	6.9			中央	6.5
	北	8.4		灘	7.7			その他	20.0			その他	11.7
	その他	25.4		中央	5.5	市内 44.2 (%)		その他	11.3	市内 44.9 (%)		その他	11.7

(3) 野菜

本場				東部市場																																																																																																																																																																																																	
20年	25年	30年	令和3年	20年	25年	30年	令和3年																																																																																																																																																																																														
(126,977kg)	(263,631kg)	(386,757kg)	(289,022kg)	(54,401kg)	(32,642kg)	(58,635kg)	(36,897kg)																																																																																																																																																																																														
<table border="1"> <tr><td>県外</td><td>長野 3.2</td></tr> <tr><td></td><td>大阪 2.5</td></tr> <tr><td>10.5 (%)</td><td>岡山 2.2</td></tr> <tr><td></td><td>その他 2.6</td></tr> <tr><td>県内</td><td>明石 5.2</td></tr> <tr><td></td><td>姫路 4.6</td></tr> <tr><td></td><td>尼崎 4.4</td></tr> <tr><td>31.9 (%)</td><td>その他 17.7</td></tr> <tr><td>市内</td><td>北 11.7</td></tr> <tr><td></td><td>兵庫 10.9</td></tr> <tr><td></td><td>中央 9.1</td></tr> <tr><td>57.6 (%)</td><td>その他 25.9</td></tr> </table>	県外	長野 3.2		大阪 2.5	10.5 (%)	岡山 2.2		その他 2.6	県内	明石 5.2		姫路 4.6		尼崎 4.4	31.9 (%)	その他 17.7	市内	北 11.7		兵庫 10.9		中央 9.1	57.6 (%)	その他 25.9	<table border="1"> <tr><td>県外</td><td>大阪 16.6</td></tr> <tr><td>24.9 (%)</td><td>その他 8.3</td></tr> <tr><td>県内</td><td>加古川 7.7</td></tr> <tr><td></td><td>明石 3.2</td></tr> <tr><td></td><td>尼崎 3.0</td></tr> <tr><td>28.5 (%)</td><td>その他 14.6</td></tr> <tr><td>市内</td><td>兵庫 14.0</td></tr> <tr><td></td><td>東灘 8.8</td></tr> <tr><td></td><td>灘 7.4</td></tr> <tr><td>46.6 (%)</td><td>長田 3.7</td></tr> <tr><td></td><td>中央 4.8</td></tr> <tr><td></td><td>その他 7.9</td></tr> </table>	県外	大阪 16.6	24.9 (%)	その他 8.3	県内	加古川 7.7		明石 3.2		尼崎 3.0	28.5 (%)	その他 14.6	市内	兵庫 14.0		東灘 8.8		灘 7.4	46.6 (%)	長田 3.7		中央 4.8		その他 7.9	<table border="1"> <tr><td>県外</td><td>大阪 8.2</td></tr> <tr><td></td><td>京都 3.8</td></tr> <tr><td>19.2 (%)</td><td>千葉 2.9</td></tr> <tr><td></td><td>その他 4.3</td></tr> <tr><td>県内</td><td>姫路 8.8</td></tr> <tr><td></td><td>加古川 6.3</td></tr> <tr><td></td><td>尼崎 3.0</td></tr> <tr><td>34.4 (%)</td><td>その他 16.3</td></tr> <tr><td>市内</td><td>中央 7.4</td></tr> <tr><td></td><td>東灘 7.3</td></tr> <tr><td></td><td>その他 21.5</td></tr> <tr><td>46.4 (%)</td><td></td></tr> </table>	県外	大阪 8.2		京都 3.8	19.2 (%)	千葉 2.9		その他 4.3	県内	姫路 8.8		加古川 6.3		尼崎 3.0	34.4 (%)	その他 16.3	市内	中央 7.4		東灘 7.3		その他 21.5	46.4 (%)		<table border="1"> <tr><td>県外</td><td>大阪 14.7</td></tr> <tr><td>28.3 (%)</td><td>東京 2.1</td></tr> <tr><td></td><td>京都 2.0</td></tr> <tr><td></td><td>その他 9.5</td></tr> <tr><td>県内</td><td>加古川 7.0</td></tr> <tr><td></td><td>明石 4.0</td></tr> <tr><td></td><td>西宮 3.9</td></tr> <tr><td>25.8 (%)</td><td>その他 10.9</td></tr> <tr><td>市内</td><td>兵庫 17.2</td></tr> <tr><td></td><td>東灘 9.5</td></tr> <tr><td></td><td>中央 6.9</td></tr> <tr><td>45.9 (%)</td><td>その他 12.3</td></tr> </table>	県外	大阪 14.7	28.3 (%)	東京 2.1		京都 2.0		その他 9.5	県内	加古川 7.0		明石 4.0		西宮 3.9	25.8 (%)	その他 10.9	市内	兵庫 17.2		東灘 9.5		中央 6.9	45.9 (%)	その他 12.3	<table border="1"> <tr><td>県外</td><td>北海道 14.7</td></tr> <tr><td></td><td>大阪 7.1</td></tr> <tr><td>23.3 (%)</td><td>京都 1.2</td></tr> <tr><td></td><td>その他 0.3</td></tr> <tr><td>県内</td><td>西宮 19.1</td></tr> <tr><td></td><td>芦屋 6.2</td></tr> <tr><td>33.9 (%)</td><td>尼崎 1.9</td></tr> <tr><td></td><td>その他 6.7</td></tr> <tr><td>市内</td><td>東灘 18.3</td></tr> <tr><td></td><td>中央 12.3</td></tr> <tr><td>42.8 (%)</td><td>灘 6.9</td></tr> <tr><td></td><td>その他 5.3</td></tr> </table>	県外	北海道 14.7		大阪 7.1	23.3 (%)	京都 1.2		その他 0.3	県内	西宮 19.1		芦屋 6.2	33.9 (%)	尼崎 1.9		その他 6.7	市内	東灘 18.3		中央 12.3	42.8 (%)	灘 6.9		その他 5.3	<table border="1"> <tr><td>県外</td><td>大阪 24.5</td></tr> <tr><td>26.8 (%)</td><td>島根 1.4</td></tr> <tr><td></td><td>その他 0.9</td></tr> <tr><td>県内</td><td>西宮 10.7</td></tr> <tr><td></td><td>宝塚 5.2</td></tr> <tr><td></td><td>川西 3.7</td></tr> <tr><td>29.5 (%)</td><td>尼崎 2.6</td></tr> <tr><td></td><td>その他 7.3</td></tr> <tr><td>市内</td><td>東灘 11.5</td></tr> <tr><td></td><td>中央 11.1</td></tr> <tr><td>43.7 (%)</td><td>灘 9.8</td></tr> <tr><td></td><td>その他 11.3</td></tr> </table>	県外	大阪 24.5	26.8 (%)	島根 1.4		その他 0.9	県内	西宮 10.7		宝塚 5.2		川西 3.7	29.5 (%)	尼崎 2.6		その他 7.3	市内	東灘 11.5		中央 11.1	43.7 (%)	灘 9.8		その他 11.3	<table border="1"> <tr><td>県外</td><td>大阪 32.2</td></tr> <tr><td>36.7 (%)</td><td>京都 2.6</td></tr> <tr><td></td><td>その他 1.9</td></tr> <tr><td>県内</td><td>尼崎 19.7</td></tr> <tr><td></td><td>西宮 9.5</td></tr> <tr><td>33.5 (%)</td><td>芦屋 2.3</td></tr> <tr><td></td><td>その他 2.0</td></tr> <tr><td>市内</td><td>兵庫 10.2</td></tr> <tr><td></td><td>灘 6.6</td></tr> <tr><td>29.8 (%)</td><td>東灘 5.5</td></tr> <tr><td></td><td>その他 7.5</td></tr> </table>	県外	大阪 32.2	36.7 (%)	京都 2.6		その他 1.9	県内	尼崎 19.7		西宮 9.5	33.5 (%)	芦屋 2.3		その他 2.0	市内	兵庫 10.2		灘 6.6	29.8 (%)	東灘 5.5		その他 7.5	<table border="1"> <tr><td>県外</td><td>大阪 30.0</td></tr> <tr><td>41.4 (%)</td><td>京都 4.5</td></tr> <tr><td></td><td>三重 4.4</td></tr> <tr><td></td><td>その他 2.5</td></tr> <tr><td>県内</td><td>姫路 7.6</td></tr> <tr><td></td><td>加古川 5.0</td></tr> <tr><td>21.0 (%)</td><td>西宮 3.1</td></tr> <tr><td></td><td>その他 5.3</td></tr> <tr><td>市内</td><td>兵庫 23.6</td></tr> <tr><td></td><td>中央 3.5</td></tr> <tr><td>37.5 (%)</td><td>東灘 3.4</td></tr> <tr><td></td><td>その他 7.0</td></tr> </table>	県外	大阪 30.0	41.4 (%)	京都 4.5		三重 4.4		その他 2.5	県内	姫路 7.6		加古川 5.0	21.0 (%)	西宮 3.1		その他 5.3	市内	兵庫 23.6		中央 3.5	37.5 (%)	東灘 3.4		その他 7.0
県外	長野 3.2																																																																																																																																																																																																				
	大阪 2.5																																																																																																																																																																																																				
10.5 (%)	岡山 2.2																																																																																																																																																																																																				
	その他 2.6																																																																																																																																																																																																				
県内	明石 5.2																																																																																																																																																																																																				
	姫路 4.6																																																																																																																																																																																																				
	尼崎 4.4																																																																																																																																																																																																				
31.9 (%)	その他 17.7																																																																																																																																																																																																				
市内	北 11.7																																																																																																																																																																																																				
	兵庫 10.9																																																																																																																																																																																																				
	中央 9.1																																																																																																																																																																																																				
57.6 (%)	その他 25.9																																																																																																																																																																																																				
県外	大阪 16.6																																																																																																																																																																																																				
24.9 (%)	その他 8.3																																																																																																																																																																																																				
県内	加古川 7.7																																																																																																																																																																																																				
	明石 3.2																																																																																																																																																																																																				
	尼崎 3.0																																																																																																																																																																																																				
28.5 (%)	その他 14.6																																																																																																																																																																																																				
市内	兵庫 14.0																																																																																																																																																																																																				
	東灘 8.8																																																																																																																																																																																																				
	灘 7.4																																																																																																																																																																																																				
46.6 (%)	長田 3.7																																																																																																																																																																																																				
	中央 4.8																																																																																																																																																																																																				
	その他 7.9																																																																																																																																																																																																				
県外	大阪 8.2																																																																																																																																																																																																				
	京都 3.8																																																																																																																																																																																																				
19.2 (%)	千葉 2.9																																																																																																																																																																																																				
	その他 4.3																																																																																																																																																																																																				
県内	姫路 8.8																																																																																																																																																																																																				
	加古川 6.3																																																																																																																																																																																																				
	尼崎 3.0																																																																																																																																																																																																				
34.4 (%)	その他 16.3																																																																																																																																																																																																				
市内	中央 7.4																																																																																																																																																																																																				
	東灘 7.3																																																																																																																																																																																																				
	その他 21.5																																																																																																																																																																																																				
46.4 (%)																																																																																																																																																																																																					
県外	大阪 14.7																																																																																																																																																																																																				
28.3 (%)	東京 2.1																																																																																																																																																																																																				
	京都 2.0																																																																																																																																																																																																				
	その他 9.5																																																																																																																																																																																																				
県内	加古川 7.0																																																																																																																																																																																																				
	明石 4.0																																																																																																																																																																																																				
	西宮 3.9																																																																																																																																																																																																				
25.8 (%)	その他 10.9																																																																																																																																																																																																				
市内	兵庫 17.2																																																																																																																																																																																																				
	東灘 9.5																																																																																																																																																																																																				
	中央 6.9																																																																																																																																																																																																				
45.9 (%)	その他 12.3																																																																																																																																																																																																				
県外	北海道 14.7																																																																																																																																																																																																				
	大阪 7.1																																																																																																																																																																																																				
23.3 (%)	京都 1.2																																																																																																																																																																																																				
	その他 0.3																																																																																																																																																																																																				
県内	西宮 19.1																																																																																																																																																																																																				
	芦屋 6.2																																																																																																																																																																																																				
33.9 (%)	尼崎 1.9																																																																																																																																																																																																				
	その他 6.7																																																																																																																																																																																																				
市内	東灘 18.3																																																																																																																																																																																																				
	中央 12.3																																																																																																																																																																																																				
42.8 (%)	灘 6.9																																																																																																																																																																																																				
	その他 5.3																																																																																																																																																																																																				
県外	大阪 24.5																																																																																																																																																																																																				
26.8 (%)	島根 1.4																																																																																																																																																																																																				
	その他 0.9																																																																																																																																																																																																				
県内	西宮 10.7																																																																																																																																																																																																				
	宝塚 5.2																																																																																																																																																																																																				
	川西 3.7																																																																																																																																																																																																				
29.5 (%)	尼崎 2.6																																																																																																																																																																																																				
	その他 7.3																																																																																																																																																																																																				
市内	東灘 11.5																																																																																																																																																																																																				
	中央 11.1																																																																																																																																																																																																				
43.7 (%)	灘 9.8																																																																																																																																																																																																				
	その他 11.3																																																																																																																																																																																																				
県外	大阪 32.2																																																																																																																																																																																																				
36.7 (%)	京都 2.6																																																																																																																																																																																																				
	その他 1.9																																																																																																																																																																																																				
県内	尼崎 19.7																																																																																																																																																																																																				
	西宮 9.5																																																																																																																																																																																																				
33.5 (%)	芦屋 2.3																																																																																																																																																																																																				
	その他 2.0																																																																																																																																																																																																				
市内	兵庫 10.2																																																																																																																																																																																																				
	灘 6.6																																																																																																																																																																																																				
29.8 (%)	東灘 5.5																																																																																																																																																																																																				
	その他 7.5																																																																																																																																																																																																				
県外	大阪 30.0																																																																																																																																																																																																				
41.4 (%)	京都 4.5																																																																																																																																																																																																				
	三重 4.4																																																																																																																																																																																																				
	その他 2.5																																																																																																																																																																																																				
県内	姫路 7.6																																																																																																																																																																																																				
	加古川 5.0																																																																																																																																																																																																				
21.0 (%)	西宮 3.1																																																																																																																																																																																																				
	その他 5.3																																																																																																																																																																																																				
市内	兵庫 23.6																																																																																																																																																																																																				
	中央 3.5																																																																																																																																																																																																				
37.5 (%)	東灘 3.4																																																																																																																																																																																																				
	その他 7.0																																																																																																																																																																																																				

※( )内は総搬出量

(4) 果 実

合 計

	20 年 (106,125kg)	25 年 (118,834kg)	30 年 (99,703kg)	令和 3 年 (132,814kg)
県 外	大阪 12.6	大阪 8.7	大阪 11.5	大阪 9.2
	東京 4.0	千葉 8.2	岡山 2.7	和歌山 2.7
24.0 (%)	徳島 3.6	21.3 (%)	福岡 2.0	京都 1.6
	その他 3.8	その他 4.4	その他 6.3	その他 20.0
県 内	加古川 7.1	43.7 (%)	明石 5.0	11.4 (%)
	西宮 2.8		姫路 2.3	
	明石 2.7		加古川 1.9	
	その他 12.8		その他 27.6	
	高砂 18.6		西宮 12.8	
市 内	中央 14.2	35.0 (%)	兵庫 11.4	55.1 (%)
	東灘 10.7		中央 5.8	
	兵庫 6.7		西 5.0	
	その他 19.0		その他 18.5	
	灘 8.8		灘 4.5	
50.6 (%)	東灘 6.2	40.7 (%)	東灘 4.4	37.3
	兵庫 5.8		その他 8.9	
	その他 14.2			

(4) 果 実

本 場				東 部 市 場																																																																																																																																																																																																																																									
20 年	25 年	30 年	令和 3 年	20 年	25 年	30 年	令和 3 年																																																																																																																																																																																																																																						
(84,248kg)	(109,801kg)	(89,366kg)	(109,808kg)	(21,877kg)	(9,033kg)	(10,337kg)	(23,006kg)																																																																																																																																																																																																																																						
<table border="1"> <tr><td>大阪</td><td>11.5</td></tr> <tr><td>外</td><td></td></tr> <tr><td>東京</td><td>5.0</td></tr> <tr><td>徳島</td><td>4.6</td></tr> <tr><td>その他</td><td>3.1</td></tr> <tr><td>加古川</td><td>8.6</td></tr> <tr><td>内</td><td></td></tr> <tr><td>明石</td><td>3.3</td></tr> <tr><td>高砂</td><td>2.2</td></tr> <tr><td>その他</td><td>10.9</td></tr> <tr><td>中央</td><td>15.1</td></tr> <tr><td>市内</td><td></td></tr> <tr><td>兵庫</td><td>8.3</td></tr> <tr><td>東灘</td><td>7.3</td></tr> <tr><td>その他</td><td>20.1</td></tr> </table>	大阪	11.5	外		東京	5.0	徳島	4.6	その他	3.1	加古川	8.6	内		明石	3.3	高砂	2.2	その他	10.9	中央	15.1	市内		兵庫	8.3	東灘	7.3	その他	20.1	<table border="1"> <tr><td>千葉</td><td>8.9</td></tr> <tr><td>外</td><td></td></tr> <tr><td>その他</td><td>13.2</td></tr> <tr><td>高砂</td><td>20.2</td></tr> <tr><td>内</td><td></td></tr> <tr><td>西宮</td><td>13.1</td></tr> <tr><td>明石</td><td>2.7</td></tr> <tr><td>その他</td><td>9.8</td></tr> <tr><td>灘</td><td>8.8</td></tr> <tr><td>市</td><td></td></tr> <tr><td>兵庫</td><td>6.1</td></tr> <tr><td>内</td><td></td></tr> <tr><td>須磨</td><td>3.9</td></tr> <tr><td>その他</td><td>13.3</td></tr> </table>	千葉	8.9	外		その他	13.2	高砂	20.2	内		西宮	13.1	明石	2.7	その他	9.8	灘	8.8	市		兵庫	6.1	内		須磨	3.9	その他	13.3	<table border="1"> <tr><td>大阪</td><td>10.3</td></tr> <tr><td>外</td><td></td></tr> <tr><td>福岡</td><td>2.2</td></tr> <tr><td>岡山</td><td>2.0</td></tr> <tr><td>その他</td><td>5.3</td></tr> <tr><td>明石</td><td>3.6</td></tr> <tr><td>姫路</td><td>2.6</td></tr> <tr><td>加古川</td><td>2.1</td></tr> <tr><td>三木</td><td>2.1</td></tr> <tr><td>その他</td><td>26.5</td></tr> <tr><td>兵庫</td><td>12.4</td></tr> <tr><td>中央</td><td>6.0</td></tr> <tr><td>内</td><td></td></tr> <tr><td>西</td><td>5.5</td></tr> <tr><td>その他</td><td>19.4</td></tr> </table>	大阪	10.3	外		福岡	2.2	岡山	2.0	その他	5.3	明石	3.6	姫路	2.6	加古川	2.1	三木	2.1	その他	26.5	兵庫	12.4	中央	6.0	内		西	5.5	その他	19.4	<table border="1"> <tr><td>大阪</td><td>5.1</td></tr> <tr><td>外</td><td></td></tr> <tr><td>京都</td><td>1.4</td></tr> <tr><td>和歌山</td><td>1.1</td></tr> <tr><td>その他</td><td>20.3</td></tr> <tr><td>淡路</td><td>1.7</td></tr> <tr><td>明石</td><td>1.6</td></tr> <tr><td>三木</td><td>1.4</td></tr> <tr><td>その他</td><td>3.9</td></tr> <tr><td>兵庫</td><td>44.9</td></tr> <tr><td>市</td><td></td></tr> <tr><td>内</td><td></td></tr> <tr><td>灘</td><td>5.0</td></tr> <tr><td>東灘</td><td>3.8</td></tr> <tr><td>その他</td><td>9.8</td></tr> </table>	大阪	5.1	外		京都	1.4	和歌山	1.1	その他	20.3	淡路	1.7	明石	1.6	三木	1.4	その他	3.9	兵庫	44.9	市		内		灘	5.0	東灘	3.8	その他	9.8	<table border="1"> <tr><td>大阪</td><td>17.0</td></tr> <tr><td>外</td><td></td></tr> <tr><td>京都</td><td>2.7</td></tr> <tr><td>高知</td><td>1.8</td></tr> <tr><td>その他</td><td>1.7</td></tr> <tr><td>西宮</td><td>11.4</td></tr> <tr><td>内</td><td></td></tr> <tr><td>尼崎</td><td>5.3</td></tr> <tr><td>芦屋</td><td>3.1</td></tr> <tr><td>その他</td><td>7.0</td></tr> <tr><td>東灘</td><td>23.9</td></tr> <tr><td>市</td><td></td></tr> <tr><td>内</td><td></td></tr> <tr><td>中央</td><td>10.5</td></tr> <tr><td>灘</td><td>8.2</td></tr> <tr><td>その他</td><td>7.4</td></tr> </table>	大阪	17.0	外		京都	2.7	高知	1.8	その他	1.7	西宮	11.4	内		尼崎	5.3	芦屋	3.1	その他	7.0	東灘	23.9	市		内		中央	10.5	灘	8.2	その他	7.4	<table border="1"> <tr><td>大阪</td><td>7.5</td></tr> <tr><td>県外</td><td>12.5</td></tr> <tr><td>その他</td><td>5.0</td></tr> <tr><td>西宮</td><td>10.2</td></tr> <tr><td>内</td><td></td></tr> <tr><td>芦屋</td><td>2.6</td></tr> <tr><td>尼崎</td><td>1.8</td></tr> <tr><td>その他</td><td>3.2</td></tr> <tr><td>東灘</td><td>52.3</td></tr> <tr><td>市</td><td></td></tr> <tr><td>内</td><td></td></tr> <tr><td>灘</td><td>9.9</td></tr> <tr><td>兵庫</td><td>2.5</td></tr> <tr><td>その他</td><td>5.0</td></tr> </table>	大阪	7.5	県外	12.5	その他	5.0	西宮	10.2	内		芦屋	2.6	尼崎	1.8	その他	3.2	東灘	52.3	市		内		灘	9.9	兵庫	2.5	その他	5.0	<table border="1"> <tr><td>大阪</td><td>22.3</td></tr> <tr><td>外</td><td></td></tr> <tr><td>岡山</td><td>9.3</td></tr> <tr><td>和歌山</td><td>5.8</td></tr> <tr><td>その他</td><td>8.4</td></tr> <tr><td>明石</td><td>17.2</td></tr> <tr><td>県内</td><td></td></tr> <tr><td>西宮</td><td>9.3</td></tr> <tr><td>尼崎</td><td>3.4</td></tr> <tr><td>その他</td><td>5.8</td></tr> <tr><td>東灘</td><td>5.7</td></tr> <tr><td>灘</td><td>5.2</td></tr> <tr><td>中央</td><td>3.3</td></tr> <tr><td>その他</td><td>4.3</td></tr> </table>	大阪	22.3	外		岡山	9.3	和歌山	5.8	その他	8.4	明石	17.2	県内		西宮	9.3	尼崎	3.4	その他	5.8	東灘	5.7	灘	5.2	中央	3.3	その他	4.3	<table border="1"> <tr><td>大阪</td><td>28.5</td></tr> <tr><td>和歌山</td><td>10.5</td></tr> <tr><td>岡山</td><td>9.2</td></tr> <tr><td>その他</td><td>12.3</td></tr> <tr><td>加古川</td><td>7.5</td></tr> <tr><td>明石</td><td>5.8</td></tr> <tr><td>西宮</td><td>5.2</td></tr> <tr><td>その他</td><td>6.1</td></tr> <tr><td>東灘</td><td>7.0</td></tr> <tr><td>中央</td><td>2.6</td></tr> <tr><td>灘</td><td>2.0</td></tr> <tr><td>その他</td><td>3.3</td></tr> </table>	大阪	28.5	和歌山	10.5	岡山	9.2	その他	12.3	加古川	7.5	明石	5.8	西宮	5.2	その他	6.1	東灘	7.0	中央	2.6	灘	2.0	その他	3.3
大阪	11.5																																																																																																																																																																																																																																												
外																																																																																																																																																																																																																																													
東京	5.0																																																																																																																																																																																																																																												
徳島	4.6																																																																																																																																																																																																																																												
その他	3.1																																																																																																																																																																																																																																												
加古川	8.6																																																																																																																																																																																																																																												
内																																																																																																																																																																																																																																													
明石	3.3																																																																																																																																																																																																																																												
高砂	2.2																																																																																																																																																																																																																																												
その他	10.9																																																																																																																																																																																																																																												
中央	15.1																																																																																																																																																																																																																																												
市内																																																																																																																																																																																																																																													
兵庫	8.3																																																																																																																																																																																																																																												
東灘	7.3																																																																																																																																																																																																																																												
その他	20.1																																																																																																																																																																																																																																												
千葉	8.9																																																																																																																																																																																																																																												
外																																																																																																																																																																																																																																													
その他	13.2																																																																																																																																																																																																																																												
高砂	20.2																																																																																																																																																																																																																																												
内																																																																																																																																																																																																																																													
西宮	13.1																																																																																																																																																																																																																																												
明石	2.7																																																																																																																																																																																																																																												
その他	9.8																																																																																																																																																																																																																																												
灘	8.8																																																																																																																																																																																																																																												
市																																																																																																																																																																																																																																													
兵庫	6.1																																																																																																																																																																																																																																												
内																																																																																																																																																																																																																																													
須磨	3.9																																																																																																																																																																																																																																												
その他	13.3																																																																																																																																																																																																																																												
大阪	10.3																																																																																																																																																																																																																																												
外																																																																																																																																																																																																																																													
福岡	2.2																																																																																																																																																																																																																																												
岡山	2.0																																																																																																																																																																																																																																												
その他	5.3																																																																																																																																																																																																																																												
明石	3.6																																																																																																																																																																																																																																												
姫路	2.6																																																																																																																																																																																																																																												
加古川	2.1																																																																																																																																																																																																																																												
三木	2.1																																																																																																																																																																																																																																												
その他	26.5																																																																																																																																																																																																																																												
兵庫	12.4																																																																																																																																																																																																																																												
中央	6.0																																																																																																																																																																																																																																												
内																																																																																																																																																																																																																																													
西	5.5																																																																																																																																																																																																																																												
その他	19.4																																																																																																																																																																																																																																												
大阪	5.1																																																																																																																																																																																																																																												
外																																																																																																																																																																																																																																													
京都	1.4																																																																																																																																																																																																																																												
和歌山	1.1																																																																																																																																																																																																																																												
その他	20.3																																																																																																																																																																																																																																												
淡路	1.7																																																																																																																																																																																																																																												
明石	1.6																																																																																																																																																																																																																																												
三木	1.4																																																																																																																																																																																																																																												
その他	3.9																																																																																																																																																																																																																																												
兵庫	44.9																																																																																																																																																																																																																																												
市																																																																																																																																																																																																																																													
内																																																																																																																																																																																																																																													
灘	5.0																																																																																																																																																																																																																																												
東灘	3.8																																																																																																																																																																																																																																												
その他	9.8																																																																																																																																																																																																																																												
大阪	17.0																																																																																																																																																																																																																																												
外																																																																																																																																																																																																																																													
京都	2.7																																																																																																																																																																																																																																												
高知	1.8																																																																																																																																																																																																																																												
その他	1.7																																																																																																																																																																																																																																												
西宮	11.4																																																																																																																																																																																																																																												
内																																																																																																																																																																																																																																													
尼崎	5.3																																																																																																																																																																																																																																												
芦屋	3.1																																																																																																																																																																																																																																												
その他	7.0																																																																																																																																																																																																																																												
東灘	23.9																																																																																																																																																																																																																																												
市																																																																																																																																																																																																																																													
内																																																																																																																																																																																																																																													
中央	10.5																																																																																																																																																																																																																																												
灘	8.2																																																																																																																																																																																																																																												
その他	7.4																																																																																																																																																																																																																																												
大阪	7.5																																																																																																																																																																																																																																												
県外	12.5																																																																																																																																																																																																																																												
その他	5.0																																																																																																																																																																																																																																												
西宮	10.2																																																																																																																																																																																																																																												
内																																																																																																																																																																																																																																													
芦屋	2.6																																																																																																																																																																																																																																												
尼崎	1.8																																																																																																																																																																																																																																												
その他	3.2																																																																																																																																																																																																																																												
東灘	52.3																																																																																																																																																																																																																																												
市																																																																																																																																																																																																																																													
内																																																																																																																																																																																																																																													
灘	9.9																																																																																																																																																																																																																																												
兵庫	2.5																																																																																																																																																																																																																																												
その他	5.0																																																																																																																																																																																																																																												
大阪	22.3																																																																																																																																																																																																																																												
外																																																																																																																																																																																																																																													
岡山	9.3																																																																																																																																																																																																																																												
和歌山	5.8																																																																																																																																																																																																																																												
その他	8.4																																																																																																																																																																																																																																												
明石	17.2																																																																																																																																																																																																																																												
県内																																																																																																																																																																																																																																													
西宮	9.3																																																																																																																																																																																																																																												
尼崎	3.4																																																																																																																																																																																																																																												
その他	5.8																																																																																																																																																																																																																																												
東灘	5.7																																																																																																																																																																																																																																												
灘	5.2																																																																																																																																																																																																																																												
中央	3.3																																																																																																																																																																																																																																												
その他	4.3																																																																																																																																																																																																																																												
大阪	28.5																																																																																																																																																																																																																																												
和歌山	10.5																																																																																																																																																																																																																																												
岡山	9.2																																																																																																																																																																																																																																												
その他	12.3																																																																																																																																																																																																																																												
加古川	7.5																																																																																																																																																																																																																																												
明石	5.8																																																																																																																																																																																																																																												
西宮	5.2																																																																																																																																																																																																																																												
その他	6.1																																																																																																																																																																																																																																												
東灘	7.0																																																																																																																																																																																																																																												
中央	2.6																																																																																																																																																																																																																																												
灘	2.0																																																																																																																																																																																																																																												
その他	3.3																																																																																																																																																																																																																																												

※( )内は総搬出量

### Ⅲ 参 考

#### 1. 神戸市中央卸売市場業務運営協議会（2026年4月1日現在）

中央卸売市場における業務の運営に関し、必要な事項を調査審議させるため、平成12年5月、卸売市場法第13条及び神戸市中央卸売市場業務条例第68条に基づき設置。

令和2年6月21日以降は、改正後の神戸市中央卸売市場業務条例第62条に基づき設置。

〔構成〕

公益代表（市会）	2名
学 識 経 験 者	2名
生 産 者 代 表	3名
市 場 業 界	10名
小 売 団 体	3名
消 費 者 代 表	4名
関 係 市 職 員	1名

計 25名

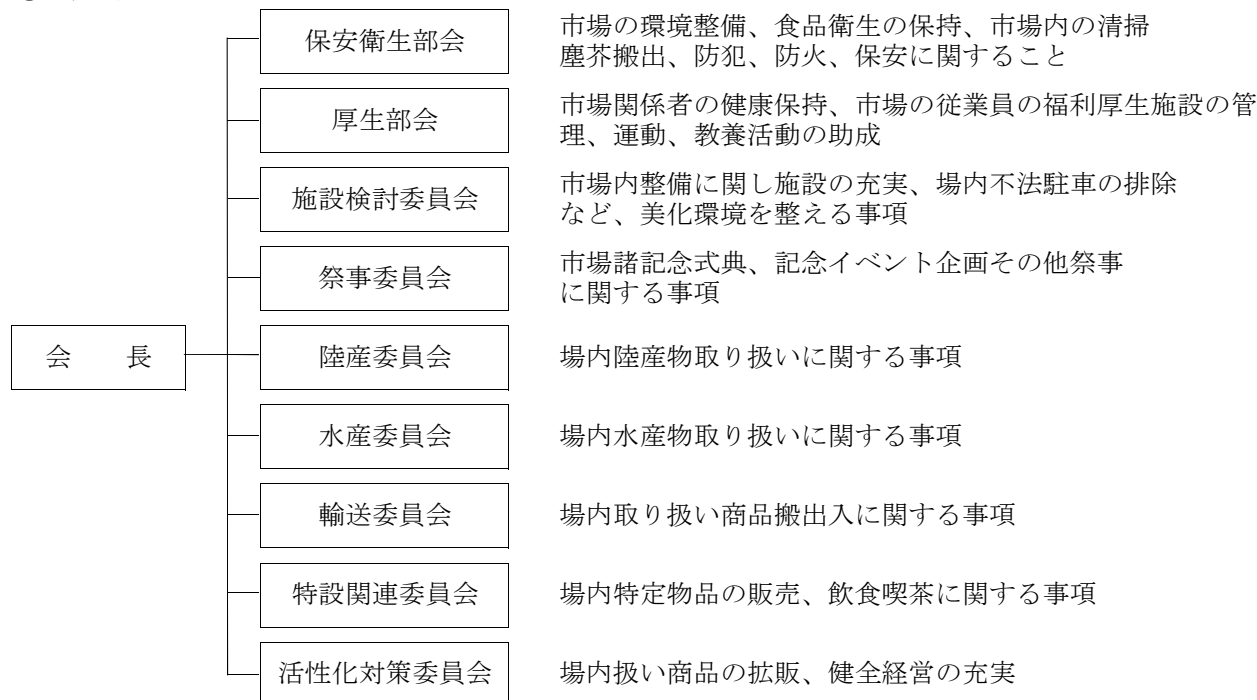
## 2. 一般社団法人神戸市中央卸売市場運営協議会（2026年4月1日現在）

〔組織〕

### ① 役員

会 長	1名	副 会 長	5名	常務理事	1名	副会長・会計	1名
理 事	6名	監 事	2名	顧 問	1名	計	17名

### ② 部会



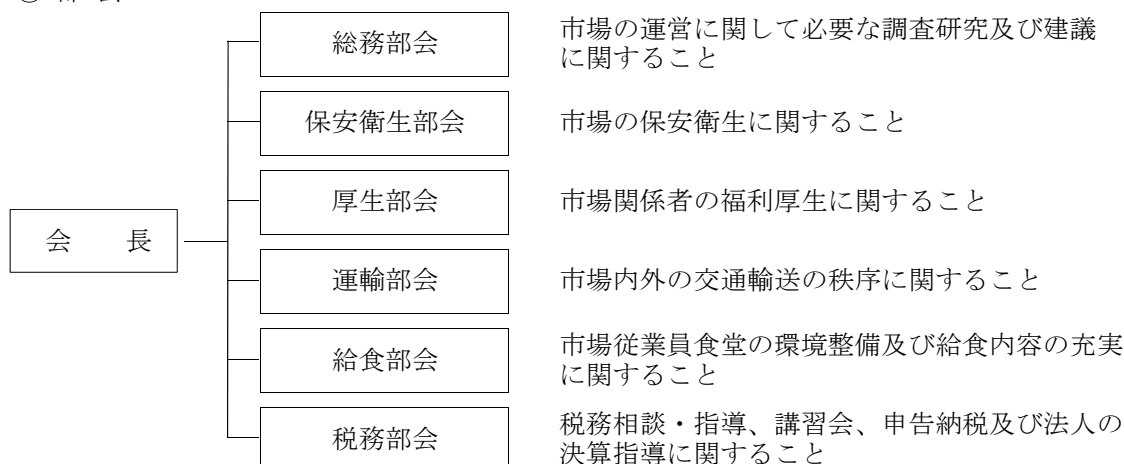
## 3. 一般社団法人神戸市東部中央卸売市場協会（2026年4月1日現在）

〔組織〕

### ① 役員

会 長	1名	会長代理	1名	副 会 長	5名	常務理事	2名
理 事	2名	監 事	3名	顧 問	1名	計	15名

### ② 部会



中央卸売市場 運営本部経営課	神戸市中央区御幸通6丁目1番12号 Tel (078) 984 - 0355 FAX (078) 984 - 0354
本場	神戸市兵庫区中之島1丁目1番4号 Tel (078) 672 - 8152 (管理係) FAX (078) 651 - 8518
東部市場	神戸市東灘区深江浜町1番地の1 Tel (078) 413 - 7071 (管理担当) FAX (078) 413 - 2156
西部市場	神戸市長田区荻藻通7丁目1番20号 Tel (078) 671 - 1593 FAX (078) 671 - 4411